

上板橋第一中学校 第10回改築検討会

- (1) 桜の植栽計画について（検討）
- (2) 通学支援について

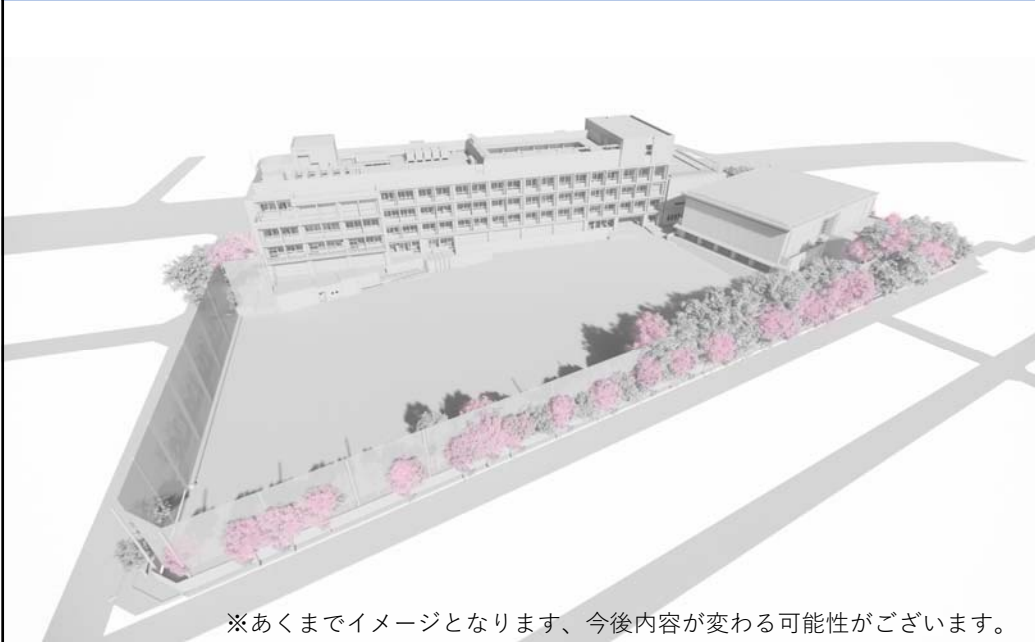
(1) 桜の植栽計画について（検討）

前回の振り返り ～鳥瞰パースイメージ（基本設計時点）～



※基本設計時点の内容のため、今後内容が変わる可能性があります。

桜テラスのイメージについて



※あくまでイメージとなります、今後内容が変わる可能性があります。

桜テラスのイメージについて



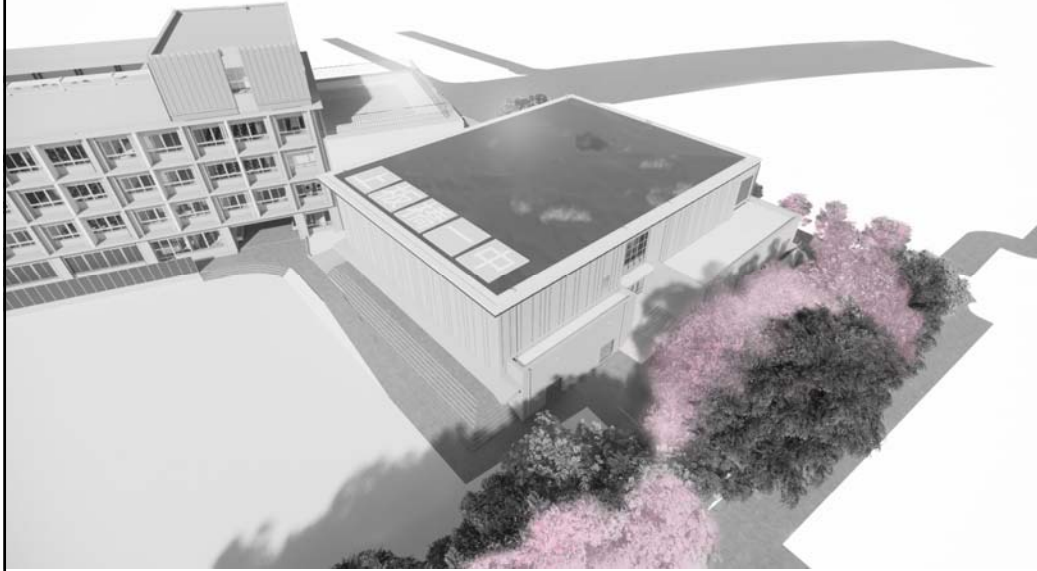
※あくまでイメージとなります、今後内容が変わる可能性があります。

桜テラスのイメージについて



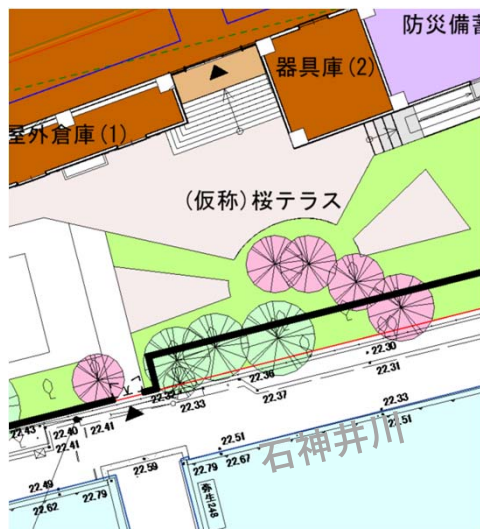
※あくまでイメージとなります、今後内容が変わる可能性があります。

桜テラスのイメージについて



※あくまでイメージとなります、今後内容が変わる可能性があります。

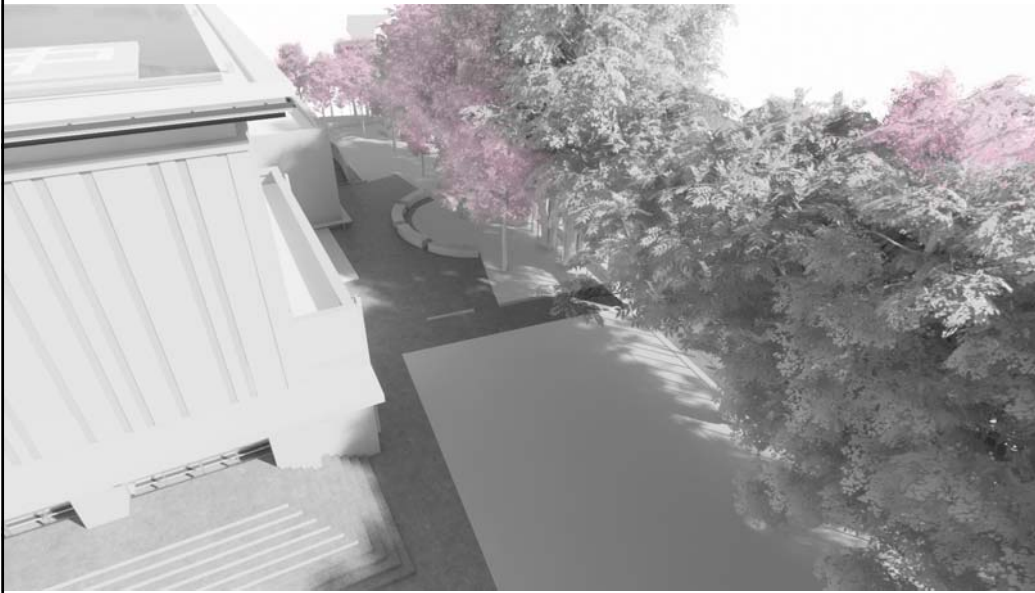
前回の振り返り ～（仮称）桜テラスについて～



（仮称）桜テラスイメージ

※あくまでイメージとなります、今後内容が変わる可能性があります。

桜テラスのイメージについて



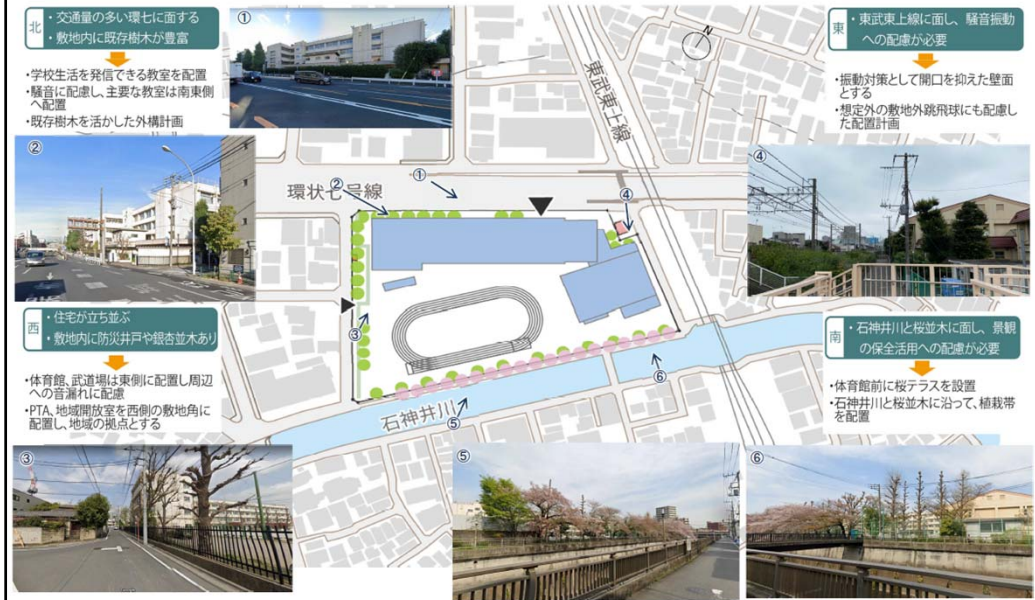
※あくまでイメージとなります、今後内容が変わる可能性があります。

桜テラスのイメージについて



※あくまでイメージとなります、今後内容が変わる可能性があります。

前回の振り返り ～敷地周辺状況と桜の植栽について～



桜の植栽について





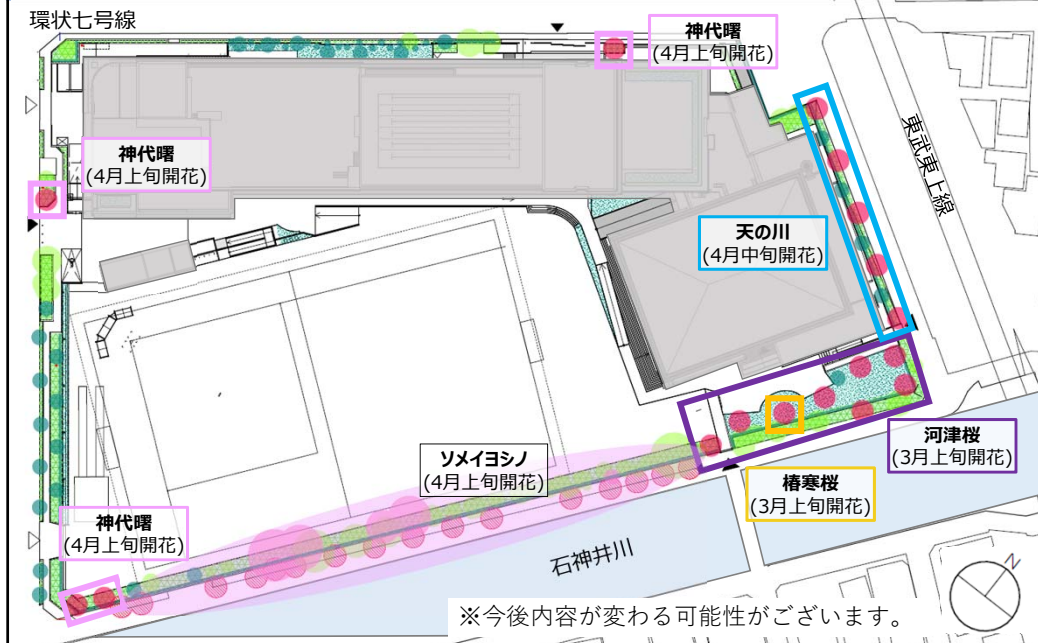
桜の特徴についての比較

	ソメイヨシノ (4月上旬開花)	神代曙 (4月上旬開花)	天の川 (4月中旬開花)	河津桜 (3月上旬開花)	椿寒桜 (3月上旬開花)
特徴 (樹形、樹高)	樹形：傘上に横に 広がるように咲く 樹高：8m程度以上	樹形：傘上に横に 広がるように咲く 樹高：3~8m程度	円柱状に咲く 狭い場所にも◎ 樹高：3~8m程度	樹形：傘上に横に 広がるように咲く 樹高：3~8m程度	樹形：傘上に横に 広がるように咲く 樹高：8m程度以上
留意事項 (病気への耐性)	△	◎	○	△	△

※上記、情報については個体差や地域環境の条件などにより、内容の変動がございます。

【参考文献】
 桜ミニ図鑑：公益財団法人 日本花の会
 森林科学（サクラの病害と系統）：長谷川 絵里（国立研究開発法人 森林総合研究所関西支所），
 一般社団法人 日本森林学会,2014
 森林総研（サクラと病気）：長谷川 絵里（国立研究開発法人 森林総合研究所関西支所），
 国立研究開発法人 森林総合研究所関西支所,2016
 桜の新しい系統保全 形質・遺伝子・病害研究に基づく取組：独立行政法人 森林総合研究所多摩森林科学園,2013

A案(神代曙、天の川、河津桜、椿寒桜)



B案(神代曙と天の川)

