

※費用の明示がないものは無料

申込記入例

- ① 催し名・コース
- ② 郵便番号・住所
- ③ 氏名(ふりがな)
- ④ 年齢
- ⑤ 電話・FAX番号

往復はがきの場合は返信用にも住所・氏名を記入

※原則①～⑤を全て記入
 ※区内在勤・在学の場合は⑥勤務先(所在地)・学校名を記入
 ※記事内に指定がある場合は⑦その他記載事項を記入
 ※原則1人1枚

申込先に所在地がない場合の宛て先

〒173-8501 板橋区役所(住所記入不要) 〇〇〇課〇〇〇係(催しの担当)



お知らせ

Jアラート(全国瞬時警報システム)の情報伝達放送テストを行います

大規模災害などの緊急情報を瞬時に伝達する手段を整備するため、防災行政無線などで全国一斉情報伝達放送テストを行います。

▶とき=10月6日(水)11時

▶放送内容

- 「これはJアラートのテストです」3回
- 「こちらは防災板橋です」1回

▶情報伝達手段=防災行政無線、J:COM緊急地震速報端末(当サービス加入の家庭のみ) ▶問=防災危機管理課危機管理係 ☎3579-2154

10月15日～21日は違反建築防止週間

10月20日(水)に、都・東京23区・都内9市と協働で、都内一斉公開パトロールを行います。監視活動の強化により、違反建築をなくし、住みよいまちづくりを進めていきますので、ご協力をお願いします。

▶問=建築指導課監察・調査係 ☎3579-2578

「2021いたばし学習・スポーツガイド(秋冬号)」をご活用ください

区が来年3月までに実施する事業を「文化・教養」「健康とくらし」「出産・育児」などの9分野ごとに紹介する冊子です。

▶閲覧場所=生涯学習課(区役所6階⑬窓口)・各地域センター・各区民事務所・各健康福祉センター・区ホームページなど ▶問=生涯学習課生涯学習推進係 ☎3579-2633



子育て

小学校入学準備金を支給します

次の対象者に、学用品費などの一部を援助するための入学準備金を支給します。支給額・申請方法など詳しくは、就学時健康診断の会場で配布する案内または区ホームページをご覧ください。

女子プロサッカーリーグ 板橋区民観戦デーを開催します



区と連携協定を締結している日テレ・東京ヴェルディベレーザの公式戦(対ちふれASエルフェン埼玉)で、無料招待・優待割引を行います。

開催案内

▶とき=10月16日(土)14時から ▶ところ=味の素フィールド西が丘(北区西が丘3-15-1)

▶A無料招待

▶対象=区内在住・在勤・在学で、22歳以下・65歳以上の方※小学生以下は保護者同伴(保護者は優待割引)

▶B優待割引

▶対象=区内在住・在勤・在学で、A以外の方 ▶費用=1000円

[A/Bいずれも]

▶定員=計400人(申込順) ▶申込=10月2日(土)12時から、日テレ・東京ヴェルディベレーザホームページ

問 合

東京ヴェルディ(株) ☎3512-1969
板橋区スポーツ振興課スポーツプロモーション第一係 ☎3579-2667

▶申請期間=11月1日(月)～来年1月14日(金) ▶対象=区内在住で、来年4月に小学校に入学するお子さんがいて、経済的に困りの方※所得制限などの要件あり ▶問=学務課学事係 ☎3579-2611

就学時健康診断のお知らせをお送りします

10月下旬に、対象者へお知らせをお送りします。調査票に必要事項を記入のうえ、健康診断当日にお持ちください。

外国籍のお子さんが区立小学校に入学を希望する場合は、お子さんのパスポート・在留カードまたは特別永住者証明書をお持ちのうえ、直接、学務課(区役所6階⑭窓口)にお申し込みください。

▶対象=区内在住で、平成27年4月2日～28年4月1日に生まれた方 ▶問=学務課学校運営保健係 ☎3579-2616

ひとり親家庭等医療証の現況届をご提出ください

10月18日(月)に、同医療証をお持ちの方へ現況届をお送りします。

▶提出先・問=11月1日(月)まで、直接または郵送で、子ども政策課子どもの手当医療係(区役所1階⑥窓口、〒173-8501) ☎3579-2477 ※9月30日までに児童扶養手当の現況届の手続き・審査が完了した方は、同医療証の現況届は提出不要。

離乳食から幼児食へのすすめ方

▶とき=11月5日(金)、A10時～10時45分 B14時～14時45分 ▶内容=講義・料理展示 ▶対象=区内在住で、開催日現在、A1歳～1歳6か月 B生後9～11か月のお子さんの保護者※いずれも対象月齢のお子さんの同伴可 ▶定員=A/B各9人(申込順) ▶ところ・申込・問=10月4日(月)朝9時から、電話で、赤塚健康福祉センター ☎3979-0511



講座

I(あい)サロン

参加者のみなさんで気軽におしゃべりします。仲間づくりの場としてもご利用ください。

▶とき=10月12日(火)14時～16時 ▶ところ=グリーンホール504会議室 ※当日、直接会場へ。

▶テーマ=スポーツ ▶問=男女社会参画課男女平等推進係 ☎3579-2486

もう捨てない野菜くずの活用方法

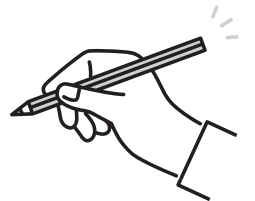
▶とき=10月17日(日)13時～15時 ▶ところ=グリーンホール601会議室 ▶内容=講義※ミニエコバッグを差し上げます。 ▶講師=消費生活コンサルタント 大道不二子 ▶対象=区内在住・在勤・在学の方 ▶定員=40人(申込順) ▶申込・問=10月4日(月)朝9時から、電話で、資源循環推進課資源循環協働係 ☎3579-2258

住まいに関する学習講座

▶とき=10月23日(土)14時～16時 ▶ところ=グリーンホール2階ホール ▶内容=講義「まちの未来を変える住まいの終活」 ▶講師=明治大学教授 野澤千絵 ▶対象=区内在住の方 ▶定員=50人(申込順) ▶申込・問=10月4日(月)朝9時から、電話・Eメールで、住宅政策課住宅政策推進係 ☎3579-2186 kb-jsodan@city.itabashi.tokyo.jp ※申込記入例参照

鉛筆画講座

▶とき=11月5日～来年3月のうち10日間、各金曜、13時～15時 ▶講師=鉛筆画家 つだなおこ ▶対象=区内在住・在勤で、50歳以上の方 ▶定員=15人(申込順) ▶費用=5000円 ▶ところ・申込・問=10月2日(土)朝9時から、直接または電話で、グリーンカレッジホール(志村3-32-6) ☎3960-7701



感染防止にご協力をお願いします

引き続き、感染防止の3つの基本(手洗い・マスク着用・身体的距離の確保)を徹底しましょう。

新型コロナウイルスワクチン相談窓口

板橋区新型コロナウイルスコールセンター ☎0120-985-252(9時～18時)

発熱・呼吸器症状などがある場合

板橋区新型コロナウイルス健康相談窓口 ☎4216-3852(平日、9時～17時)

東京都発熱相談センター ☎5320-4592(24時間)