

自殺の現状について

令和3年12月13日(月)
板橋区自殺対策地域協議会
板橋区保健所 予防対策課

自殺の現状を把握するために活用する統計資料について

- 人口動態統計

厚生労働省の人口動態調査に基づく

日本国内に居住する日本人が集計の対象

死亡届／死亡診断書(死体検案書)に記載の住所地と死亡日時に基づく集計

- 警察庁の自殺統計(警察統計)

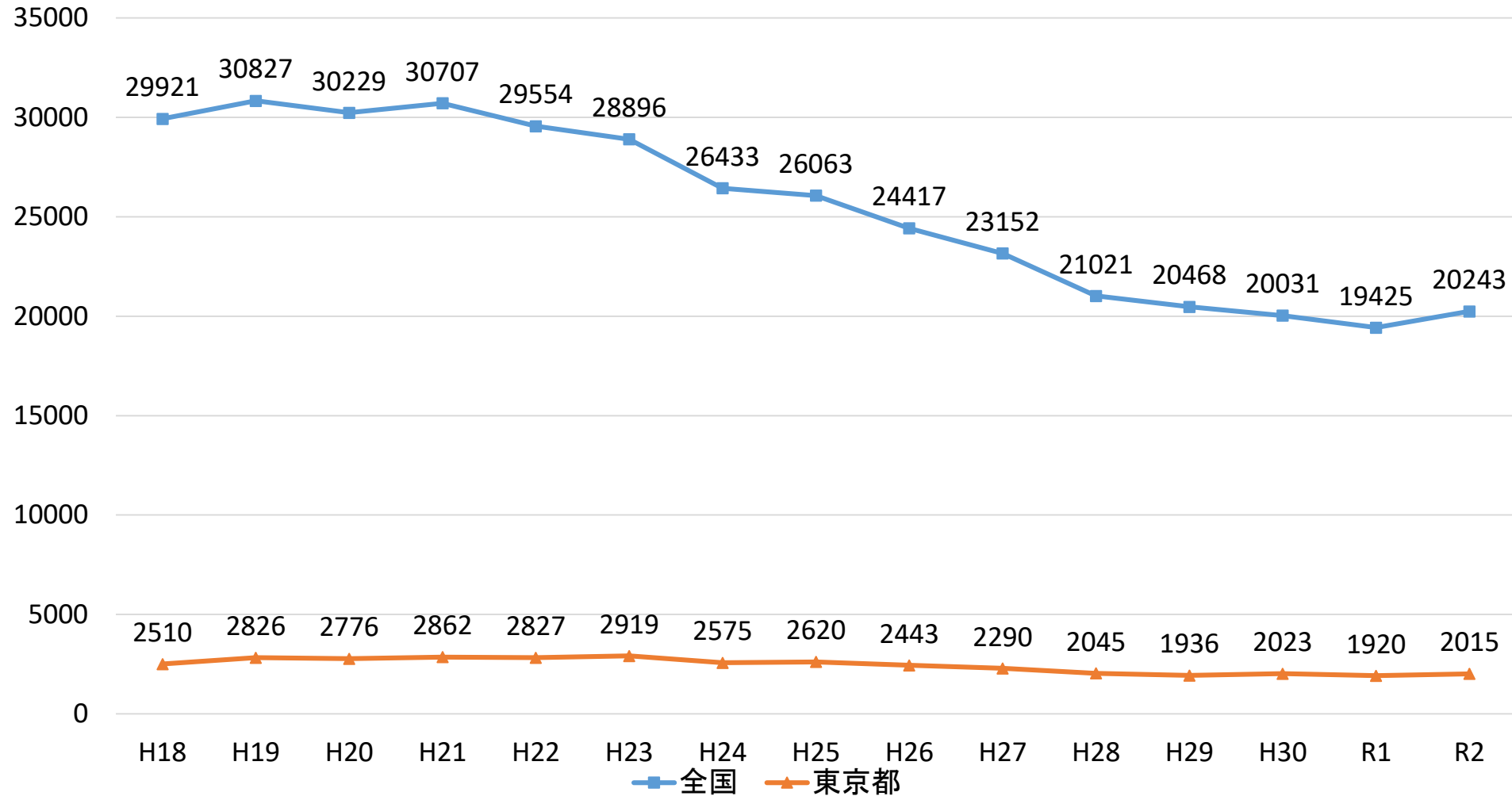
捜査等により、自殺であると判明した時点で計上される

日本にいる外国人も集計の対象

居住地ベースでの集計と、発見地ベースでの集計がある →居住地ベースの集計を使用

どちらも地域の自殺の実態をおおむね反映 どちらが絶対正しい／参照すべき等の基準はない

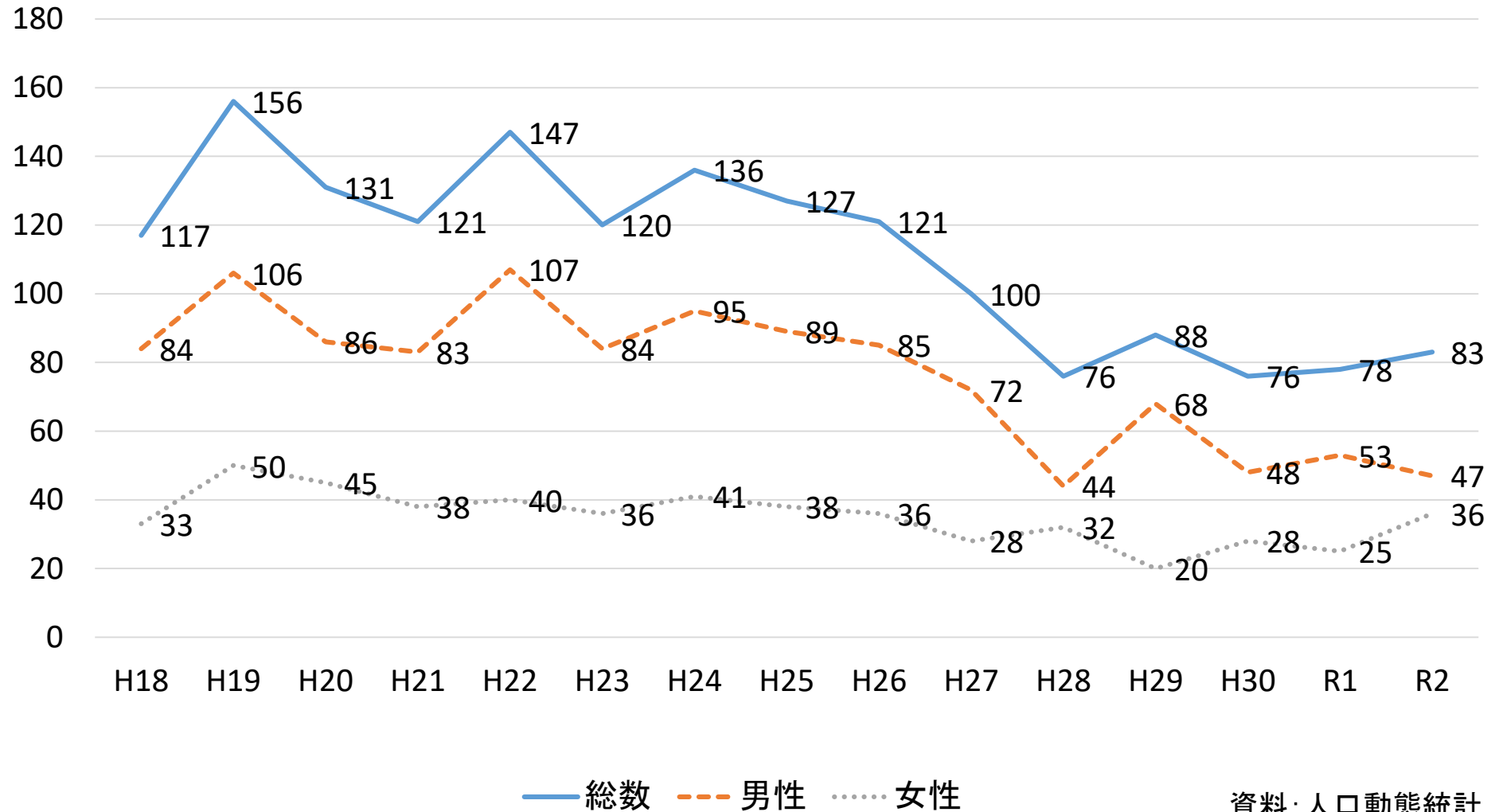
自殺者数の年次推移(全国・東京都)



資料: 人口動態統計

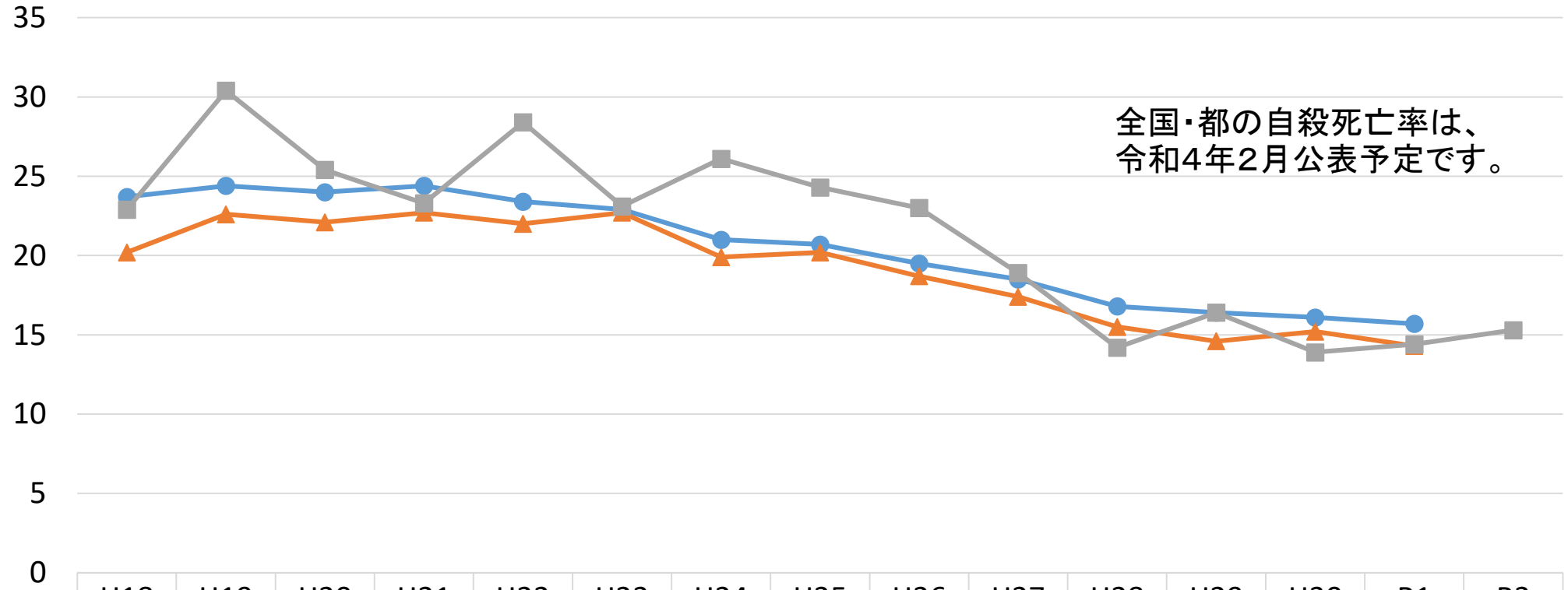
注: 2004・2006・2009～2017年(平成16・18・21～29年)の都道府県からの報告漏れ(2019年3月29日公表)による再集計を行ったことにより、2017年(平成29年)以前の報告書とは数値が一致しない箇所がある。(H28全国21,017→21,021、H29全国20,431→20,468、H29東京都1,928→1,936)

男女別の自殺者数の年次推移(板橋区)



資料:人口動態統計

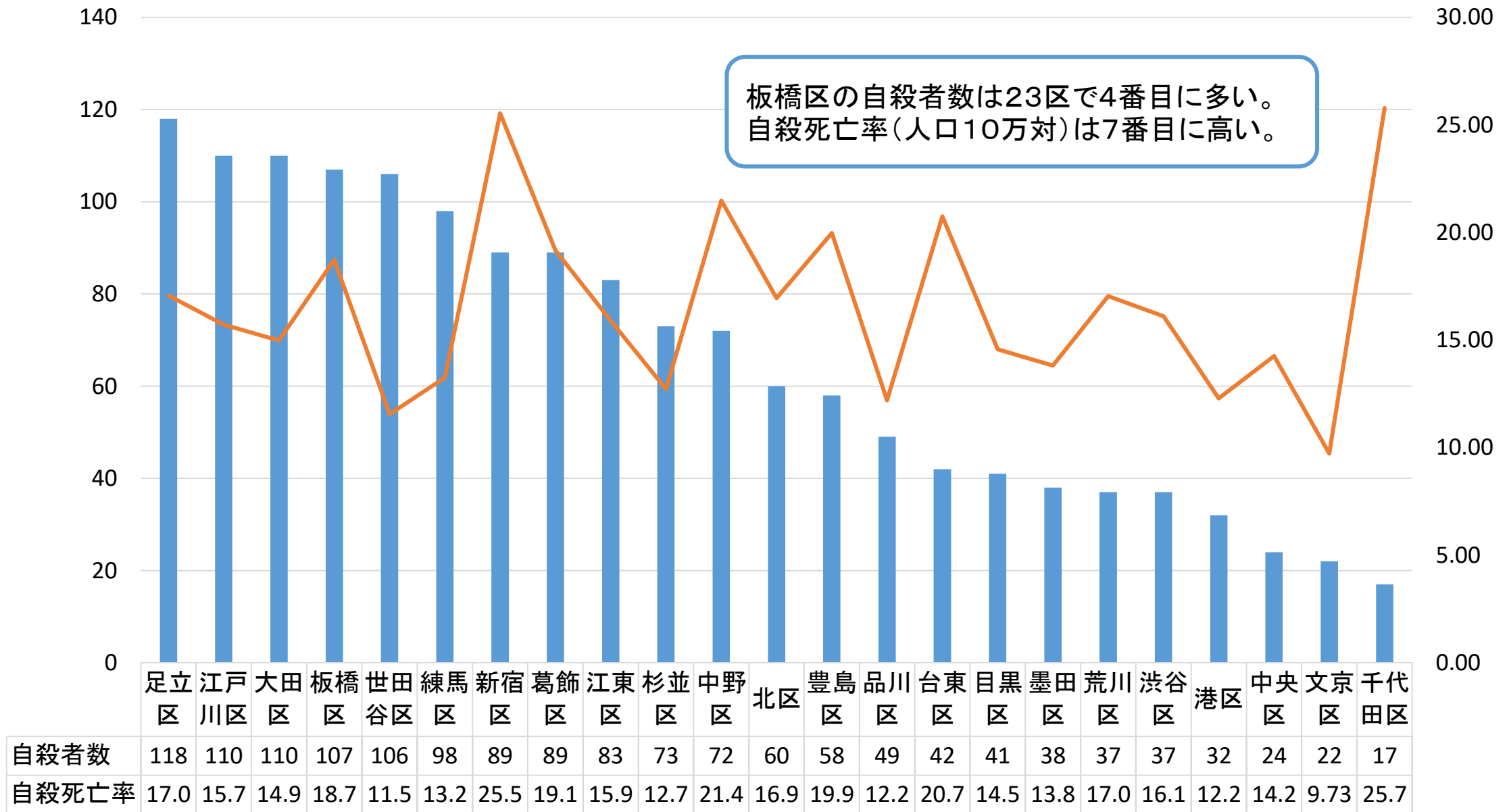
自殺死亡率の(人口10万人対)の年次推移(全国・東京都・板橋区)



	H18	H19	H20	H21	H22	H23	H24	H25	H26	H27	H28	H29	H30	R1	R2
全国	23.7	24.4	24	24.4	23.4	22.9	21	20.7	19.5	18.5	16.8	16.4	16.1	15.7	
東京都	20.2	22.6	22.1	22.7	22	22.7	19.9	20.2	18.7	17.4	15.5	14.6	15.2	14.3	
板橋区	22.9	30.4	25.4	23.3	28.4	23.1	26.1	24.3	23	18.9	14.2	16.4	13.9	14.4	15.3

●全国 ▲東京都 ■板橋区

23区別の自殺者数・自殺死亡率（令和2年）

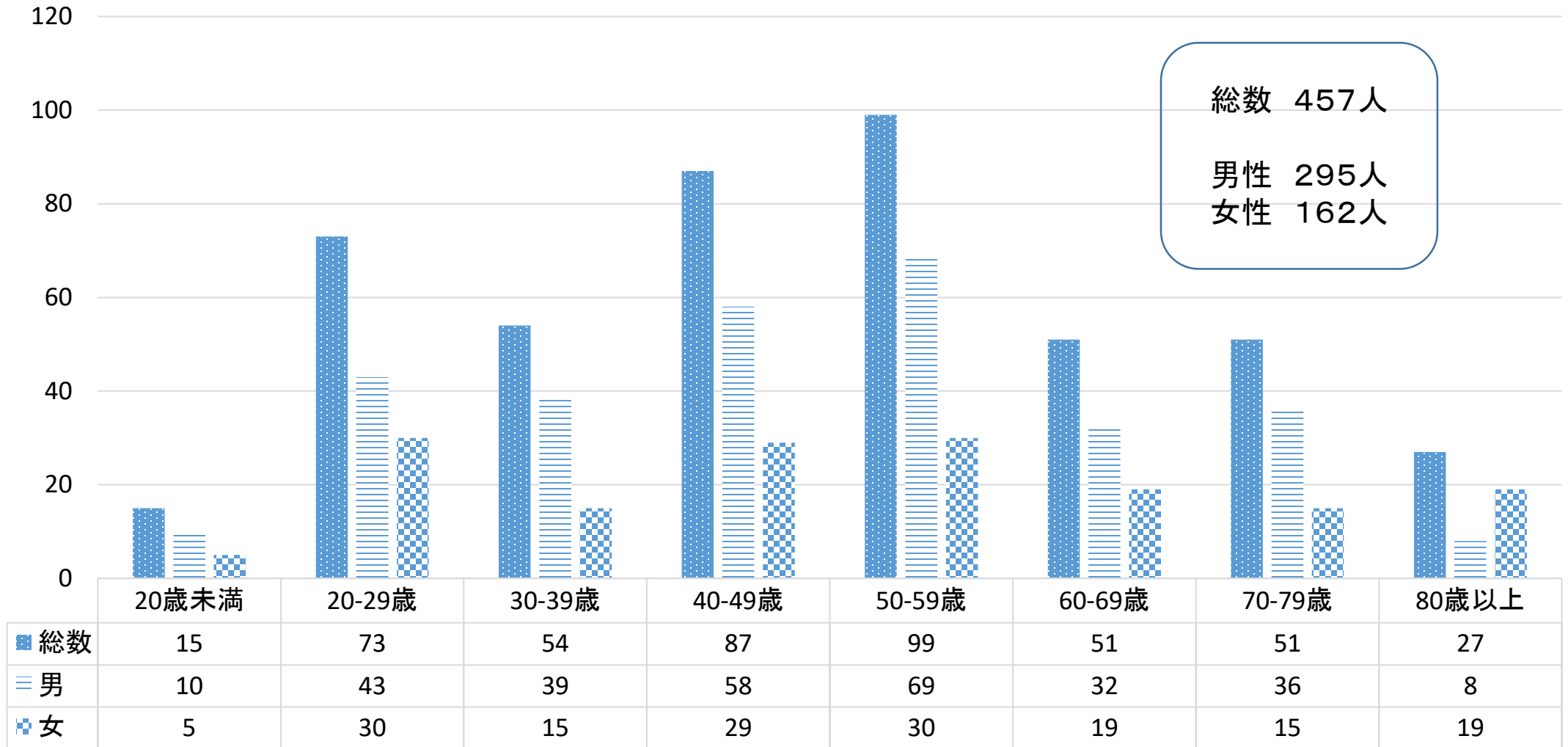


■ 自殺者数

— 自殺死亡率

資料：警察統計

板橋区自殺者数(年代・男女別) (平成28年～令和2年合算)

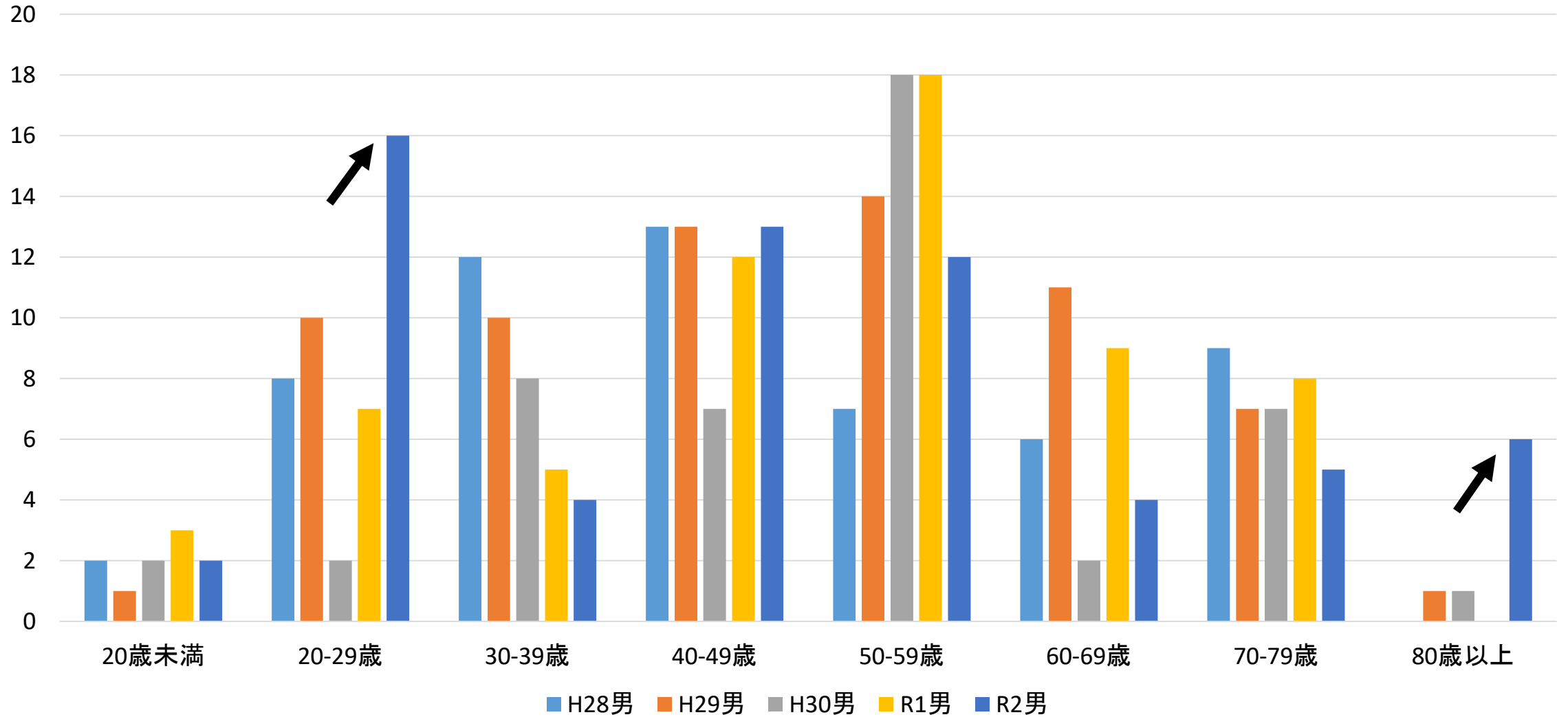


総数 457人
 男性 295人
 女性 162人

■ 総数 ≡ 男 ⊠ 女

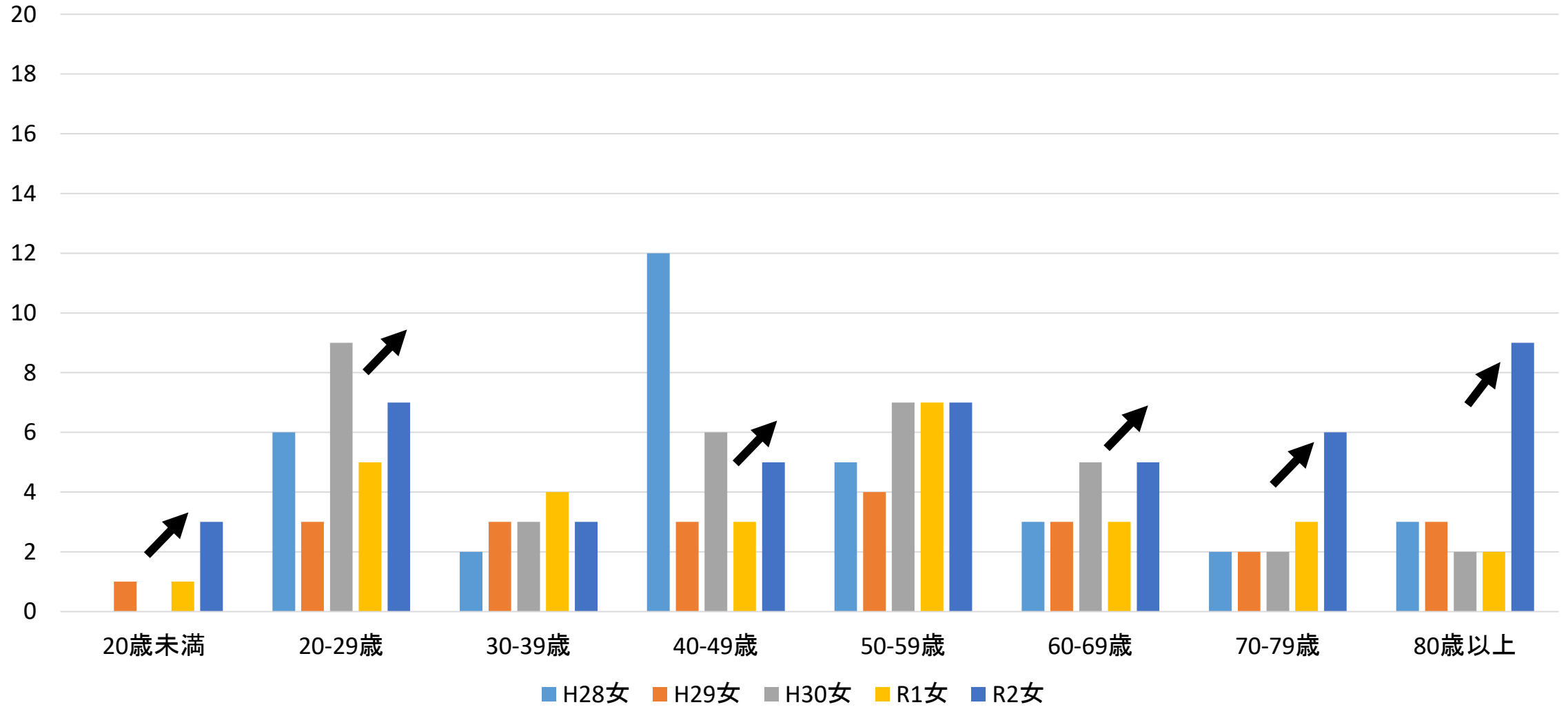
資料:警察統計

板橋区男性自殺者年代別年次推移



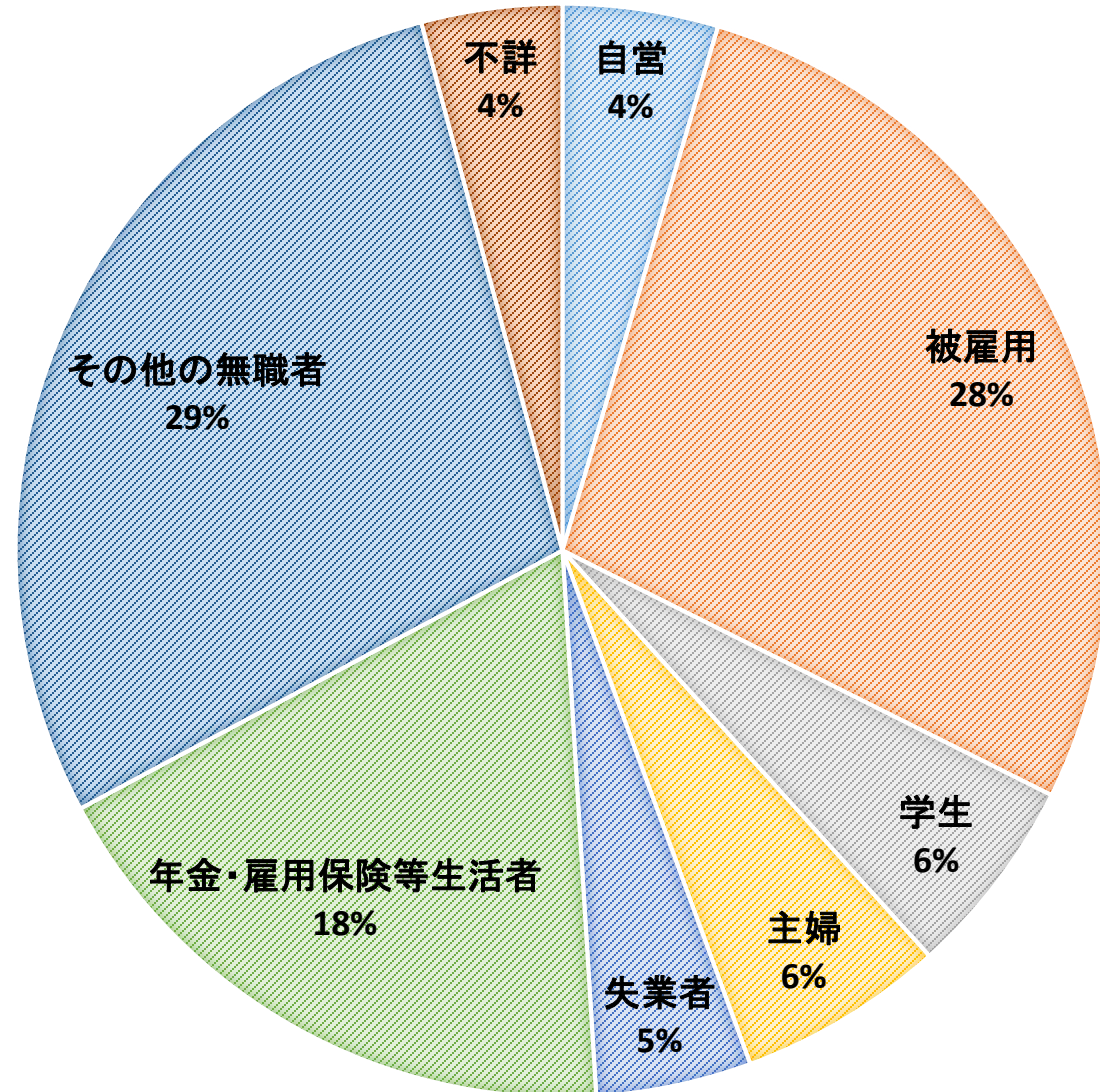
資料:警察統計

板橋区女性自殺者年代別年次推移



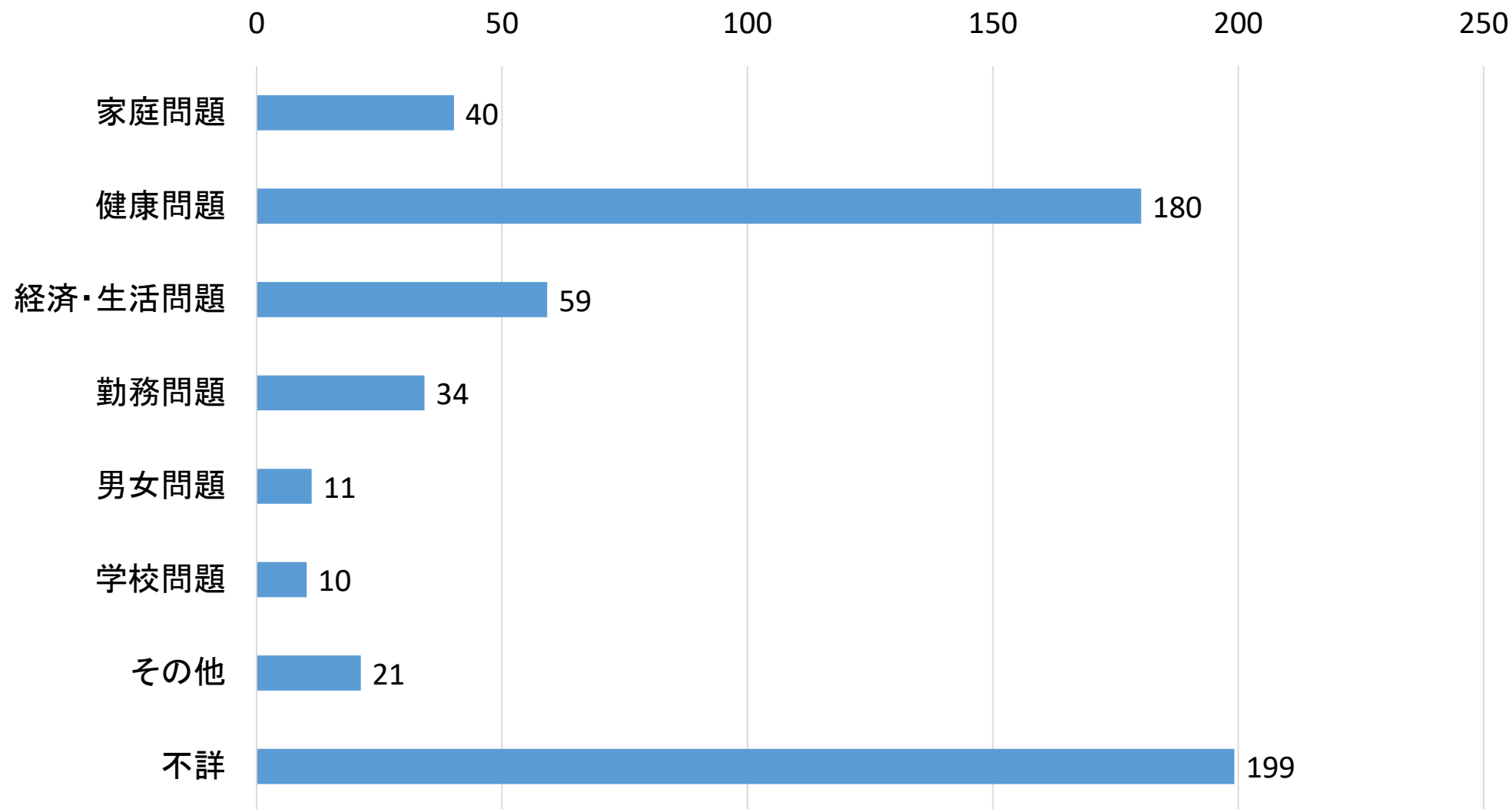
資料：警察統計

板橋区自殺者 職業別構成割合（平成28年～令和2年合算）



資料：警察統計

板橋区自殺者 原因動機別内訳 (平成28年～令和2年合算、重複あり)



資料:警察統計

板橋区の主な自殺者の特徴

板橋区の地域自殺実態プロフィール2020

- ▶地域における自殺実態の診断書(カルテ)のようなもの
- ▶警察庁の自殺統計データを活用し作成、自殺総合対策推進センターより年1回提供される(12月~1月)。

【推奨される重点パッケージ】

無職者・失業者、生活困窮者、高齢者、勤務・経営

令和2年の自殺者の傾向

男性では、20~29歳の若年層、80歳以上の高齢者において、自殺者の増加が顕著である。

女性では、全体的に増加しているが、20歳未満の若年層、70~79歳、80歳以上の高齢者において、自殺者の増加が顕著である。

(令和2年警察統計より)