

TOHYO

omotenashi guide

2021年 衆議院議員選挙
最高裁判所裁判官国民審査



未来を変える

「将来不安なんだよね。このままでいいのかなって…」

共同研究のミーティングの際、一人の学生がそう言いました。

「私も将来結婚とか、子育てとか、暮らしに関して凄く不安。」

「高齢者になった時、年金貰えるのかな…。幾つまで働けば良いんだろ…」

学生の言葉に触発されるように、

皆将来への不安を語ります。

少子高齢化・所得格差・男女格差・食料自給率・

人口減少・年金制度の崩壊・

国の借金（国債）問題…

現在、日本社会は様々な問題を抱えています。

「でもなあ…政治とか難しそうだし、

どうすれば国の制度を変えられるんだろ…」

国政に参加するのは難しい話ではありません。

国を変えたければ、選挙に行けばいいのです。

「選挙に行っても誰に投票すればいいのか…」

そんな声が聞こえてきます。

今の時代、候補者を調べる方法はいくつもあります。

自分の頭でしっかり考え、出した答えに

正解、不正解はありません。

自信を持って貴方の大事な

一票を投じてください。

それが国政参加の第一歩なのです。



集め方
3

街頭演説

駅前等で政党や候補者等が
政策や主張を述べます。



集め方
2

政見放送など

政党や候補者が、テレビ等
に出演し政治に対する考え方
や主張を述べます。



集め方
1

インターネット

政党や候補者がホームペー
ジ・ブログ・SNSなどを通じ
て、自らの政策や思いを伝え
ています。



集め方
6

選挙公約(マニフェスト)

当選後にどんなことを実現
させるか等、有権者に向けて
発表する公約。チラシや冊子
になっています。



集め方
5

選挙公報

候補者のプロフィール、政
策、主張を掲載した新聞に似
た印刷物。インターネットで
も同じものが公開されます。



集め方
4

新聞・テレビ

各政党や候補者の政策や選
挙での争点等の特集が組みま
れます。



まずは、投票前に
情報収集を行いましょう！





投票する人を決めたら、
投票に行きましょう！



① 受付

投票のお知らせを出して
受付をします

② 名簿対照係

選挙人名簿に載っている
本人かどうか確認を
受けます

③ 投票用紙 交付係

投票用紙を受け取ります

④ 投票記載所

決められた記載方法に従って
用紙に記入します

⑤ 投票箱

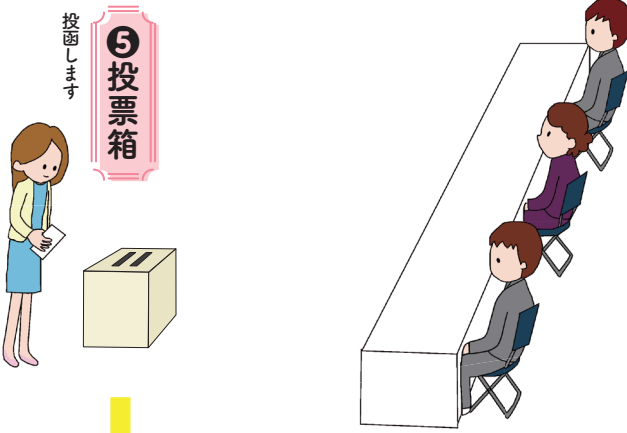
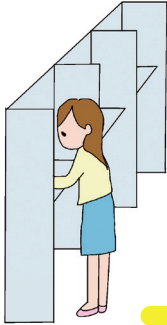
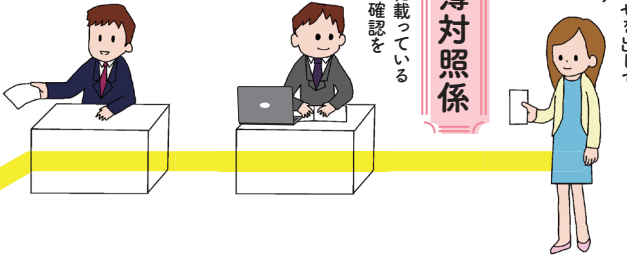
投函します

Attention

- 投票は朝から夜まで！
投票時間は、朝7時から夜8時まで。期日前投票は朝8時30分から夜8時まで
- 無効投票に注意！
投票用紙に余計なこと書くと、投票が無効になることもあるので気を付けましょう
- なくしてしまったら？
投票所のお知らせを無くしたり、忘れてしても選挙人名簿と照らし合わせた上で投票を行うことはできます

当日投票の流れ

投票所入場券（板橋区の場合：投票所のお知らせ）を出し、選挙人名簿に載っている本人かどうかの確認を受けます。



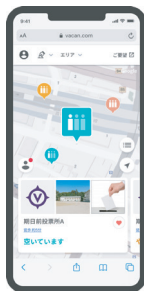


期日前投票一覧

期日前投票所	住所
① 板橋区役所	板橋2-66-1
② 仲町ふれあいセンター	仲町20-5
③ 富士見地域センター	富士見町3-1
④ 大谷口地域センター	大谷口2-12-5
⑤ 教育科学館	常盤台4-14-1
⑥ 志村坂上地域センター	小豆沢2-19-15
⑦ 蓮根地域センター	坂下2-18-1
⑧ 舟渡ホール	舟渡1-14-5
⑨ エコポリスセンター	前野町4-6-1
⑩ 赤塚支所	赤塚6-38-1
⑪ 成増アクトホール	成増3-11-3
⑫ きたのホール	徳丸2-12-12
⑬ 高島平地域センター	高島平3-12-28



全期日前投票所の
混雑状況がわかる



全ての期日前投票所のリアルタイム混雑状況がご確認いただけます。
※ 区のホームページからも確認できます。



投票日に行けない方は、
期日前投票所に行きましょう！



板橋区明るい選挙 啓発ポスターコンクール

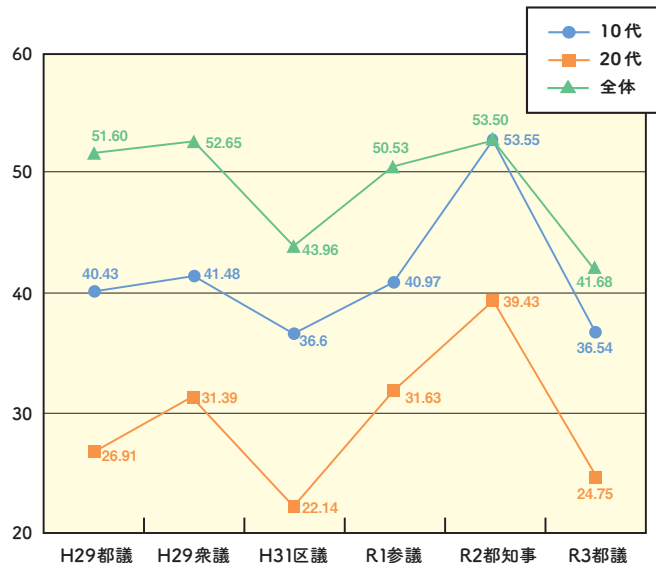
板橋区では、「明るい選挙啓発ポスターコンクール審査会」を開催しています。区内小・中学校から、毎年優秀な作品をたくさんご応募いただいております。優秀作品は、「東京都明るい選挙啓発ポスターコンクール審査会」に出展され、板橋区役所で開催される展示会に展示されます。また、区のホームページでご覧いただけます。



毎年「明るく、楽しく、美しいポスターをお待ちしております!!」
みなさん是非ご応募ください。



近年の板橋区における 投票率



昨年は、若年層の投票率は飛躍的に高まりましたが、今年7月の東京都議会議員選挙では、10歳代～20歳代の投票率が低い状態となり、今後も若年層の持続的な政治への関心を高める取組みが必要となります。

コロナ対策をして投票しましょう!

各投票所で行なう主な感染防止対策



投票所に
アルコール
消毒液を設置



投票所の
換気の徹底



職員等は
マスクを着用



記載台、
鉛筆等の
定期的な消毒

来場する皆さんにお願いする感染防止対策

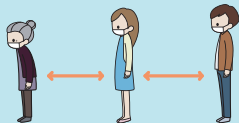
来場前後の
手洗い・手指消毒



マスクの着用・咳エチケットの徹底



周りの方との距離を保つ



板橋区選挙
管理委員会の
ホームページは
こちらから!!



板橋区明るい選挙推進協議会
板橋区選挙管理委員会

住所: 板橋区 2-66-1 tel: 03-3579-2681

<https://www.city.itabashi.tokyo.jp/kusei/senkyo/index.html>

