

第1回板橋区高齢者保健福祉・ 介護保険事業計画委員会	資料1
令和3年9月10日	

**令和2(2020)年度**

# **介護保険事業の概要**

**令和3(2021)年9月**

**板 橋 区**

**健康生きがい部介護保険課**

# 目 次

<b>1 被保険者と認定状況</b> .....	<b>1</b>
(1)被保険者・認定者数(外国人含む)	1
(2)要介護度別認定者実数	1
(3)認定申請者数	2
(4)被保険者別申請状況	2
(5)訪問調査	2
(6)指定医	2
(7)介護認定審査会	3
(8)要介護度別認定者数の推移	4
<b>2 サービス利用状況</b> .....	<b>5</b>
(1)在宅・地域密着型、施設利用者数及び未利用者数の推移	5
(2)要介護度別利用限度額に対する利用割合と平均利用額	7
(3)要介護度別介護サービス利用者数(延人数)	8
(4)介護サービス利用者数及び利用回数(要介護1～5の利用者)	9
(5)介護予防サービス利用者数及び利用回数(要支援1, 2の利用者)	10
(6)事業計画値と実績値との比較	11
(7)所得段階別保険給付サービス利用状況	13
(8)世帯員別保険給付サービス利用状況	14
(9)地域包括支援センター(おとしより相談センター)別高齢者数・認定者数	15
<b>3 地域支援事業</b> .....	<b>16</b>
(1)介護予防・生活支援サービス事業	16
(2)一般介護予防事業	18
(3)包括的支援事業	22
(4)任意事業	25
<b>4 介護保険サービス利用に関する施策</b> .....	<b>29</b>
(1)低所得者に対する施策	29
(2)制度周知等	30
(3)指導	30
(4)ケアプランの点検	31
(5)委員会	31
<b>5 介護保険料</b> .....	<b>32</b>
(1)第1号被保険者の保険料(第7期)	32
(2)保険料収納状況	33
<b>6 介護保険指定事業者数一覧(板橋区分)</b> .....	<b>34</b>
<b>7 地域密着型サービス事業者一覧</b> .....	<b>35</b>

※本資料内の各種割合については、端数調整の関係で合計が100%とならない場合があります。

# 1 被保険者と認定状況

板橋区の人口は570,024人であり、65歳以上(第1号被保険者)の人口は、132,353人と全体の23.2%を占め、そのうち19.8%の方が介護の認定を受けている。

昨年度に比べ、板橋区の人口は2,466人(0.4%)の減少であった一方、被保険者数は1,537人(0.5%)、認定者数は546人(2.1%)と増加している。

## (1)被保険者・認定者数(外国人含む)

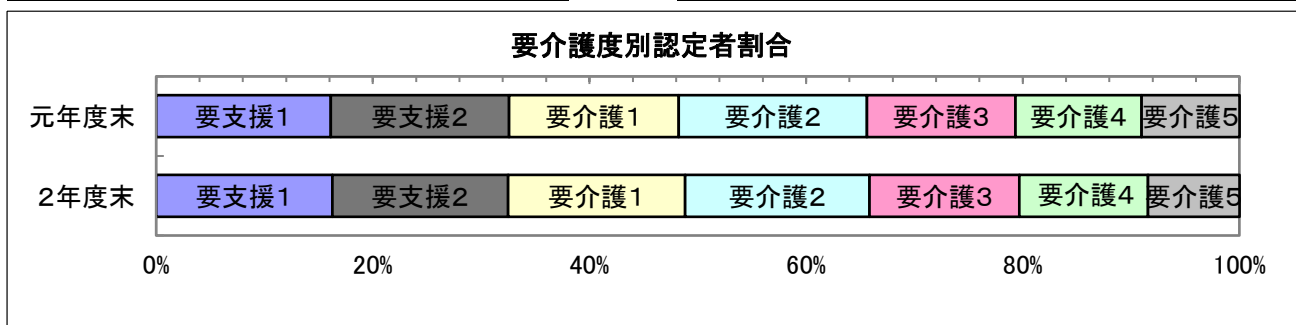
(単位：人)

		板橋区の人口		被保険者数		認定者数	
		元年度末	2年度末	元年度末	2年度末	元年度末	2年度末
2号	40歳～64歳	192,600	193,827	192,327	193,561	466	500
1号	65歳～74歳	63,694	63,907	63,823	64,034	3,100	3,188
	75歳以上	68,372	68,446	68,823	68,915	22,562	22,986
	計	132,066	132,353	132,646	132,949	25,662	26,174
合計		324,666	326,180	324,973	326,510	26,128	26,674
総人口		572,490	570,024	※被保険者数には住所地特例者を含む ※適用除外施設入所者を除く			

## (2)要介護度別認定者実数

昨年度に比べ、全体的に増加しており、特に要介護1の認定者の割合が伸びている。

	元年度末		2年度末		
	人数	割合	人数	割合	増減人数
要支援1	4,215	16.1%	4,337	16.3%	122
要支援2	4,300	16.5%	4,329	16.2%	29
要介護1	4,090	15.7%	4,363	16.4%	273
要介護2	4,541	17.4%	4,540	17.0%	△1
要介護3	3,577	13.7%	3,687	13.8%	110
要介護4	3,045	11.7%	3,169	11.9%	124
要介護5	2,360	9.0%	2,249	8.4%	△111
合計	26,128	100.0%	26,674	100.0%	546



### (3) 認定申請者数

認定申請(新規・更新・変更)は、区役所介護保険課・おとしより保健福祉センター・福祉事務所の窓口で受付を行っている。なお、平成30年度の制度改正により認定有効期間が36カ月に延長されたため、令和2年度の申請件数は減少している。

(単位:件)

窓口 種別	元年度	2年度	介護 保険課	おとし より保健福 祉セン ター	福祉事務所		
					板橋	赤塚	志村
新規	7,818	8,172	6,646	818	147	311	250
更新	11,432	7,584	5,413	2,015	19	96	41
変更	1,808	2,014	1,190	782	6	25	11
取消	34	29	29	0	0	0	0
転入	269	271	271	0	0	0	0
合計	21,361	18,070	13,549	3,615	172	432	302

### (4) 被保険者別申請状況

(単位:件)

	元年度	2年度
第1号被保険者	20,795	17,554
第2号被保険者	566	516
計	21,361	18,070
取下げ(内数)	791	797

### (5) 訪問調査

認定申請をした方の自宅等を訪問し、心身の状況に関する74項目の調査を行う。

	元年度	2年度
調査延件数	20,639	13,964

※申請状況と訪問調査件数は、年度をまたぐ場合があるため一致していない。

### (6) 指定医

申請した方の主治医(かかりつけ医)に対して、心身の状況について医学的立場から意見をもとめている。主治医がない場合は、区に指定医として登録している医師へ依頼する。

	元年度	2年度
指定医登録者数	136	133
指定医依頼件数	0	0

## (7)介護認定審査会

一次判定の結果、特記事項、主治医の意見書を資料に、保健・医療・福祉各分野の専門家で構成する「介護認定審査会」で総合判定をする。

令和2年度は、月平均44回介護認定審査会を開催した。

### ① 開催回数（37合議体）

（単位：回）

4月	5月	6月	7月	8月	9月	10月	11月	12月	1月	2月	3月	計
58	38	31	39	49	42	48	52	55	49	37	37	535

### ② 判定状況

（単位：件）

		二次判定								合計	変更数	変更率
		非該当	要支援1	要支援2	要介護1	要介護2	要介護3	要介護4	要介護5			
一次判定	非該当	173	369	25	91	10	4	1	0	673	500	74.3%
	要支援1	24	2,102	172	325	36	9	3	0	2,671	569	21.3%
	要支援2	2	51	1,261	246	32	16	1	0	1,609	102	6.3%
	要介護1	1	2	526	1,829	424	59	5	1	2,847	492	17.3%
	要介護2	3	0	9	24	1,548	338	31	1	1,954	406	20.8%
	要介護3	5	0	0	1	30	1,352	107	11	1,506	154	10.2%
	要介護4	3	0	0	0	0	83	1,564	151	1,801	237	13.2%
	要介護5	2	0	0	0	0	1	50	1,264	1,317	53	4.0%
合計		213	2,524	1,993	2,516	2,080	1,862	1,762	1,428	14,378	2,513	17.5%

※網掛けについては、法制度上変更には当たらないため、変更数には加算していない。

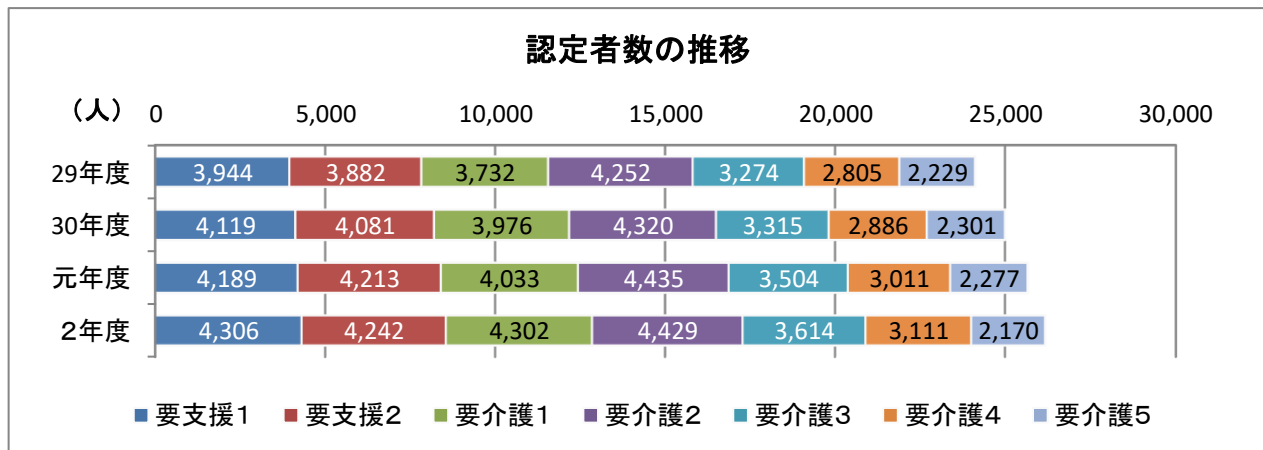
## (8) 要介護度別認定者数の推移

### ① 高齢者数・認定者(第1号被保険者)数の推移

(単位：人・各年3月末)

	高齢者数	要支援1	要支援2	要介護1	要介護2	要介護3	要介護4	要介護5	合計	認定率
29年度	129,828	3,944	3,882	3,732	4,252	3,274	2,805	2,229	24,118	18.58%
30年度	130,978	4,119	4,081	3,976	4,320	3,315	2,886	2,301	24,998	19.09%
元年度	132,066	4,189	4,213	4,033	4,435	3,504	3,011	2,277	25,662	19.43%
2年度	132,353	4,306	4,242	4,302	4,429	3,614	3,111	2,170	26,174	19.78%

※認定率＝認定者数÷高齢者数

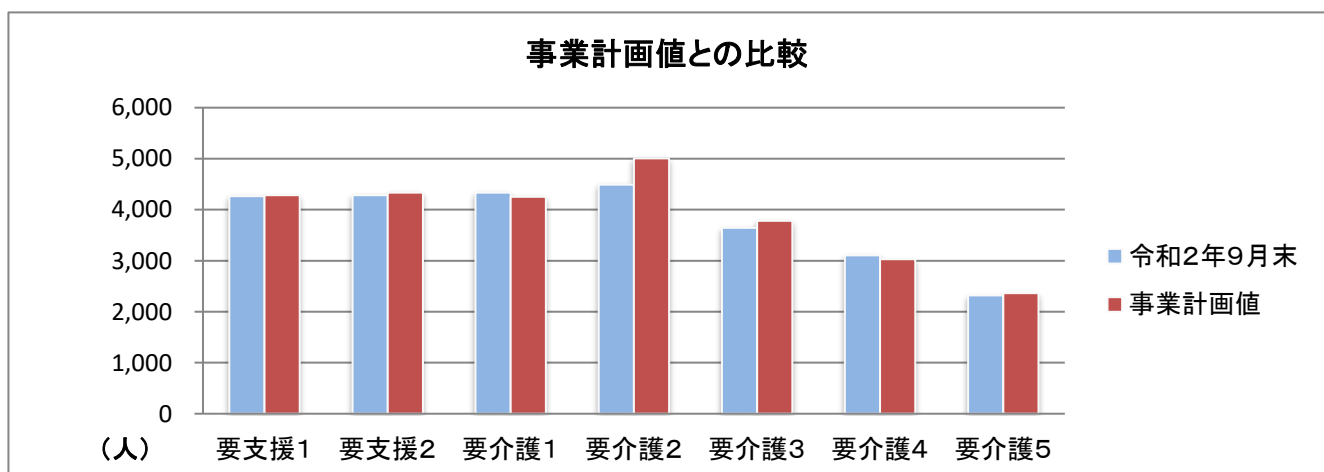


### ② 事業計画値との比較

(単位：人・令和2年9月末現在)

	被保険者数	要支援1	要支援2	要介護1	要介護2	要介護3	要介護4	要介護5	合計	出現率
40歳～64歳	193,431	30	86	62	105	80	42	79	484	0.25%
65歳以上	133,001	4,233	4,196	4,274	4,388	3,564	3,062	2,243	25,960	19.52%
計	326,432	4,263	4,282	4,336	4,493	3,644	3,104	2,322	26,444	8.10%
事業計画値	325,485	4,281	4,332	4,250	5,004	3,784	3,028	2,361	27,040	8.31%
計画値との比較	100%	100%	99%	102%	90%	96%	103%	98%	98%	—

※出現率＝認定者数÷被保険者数

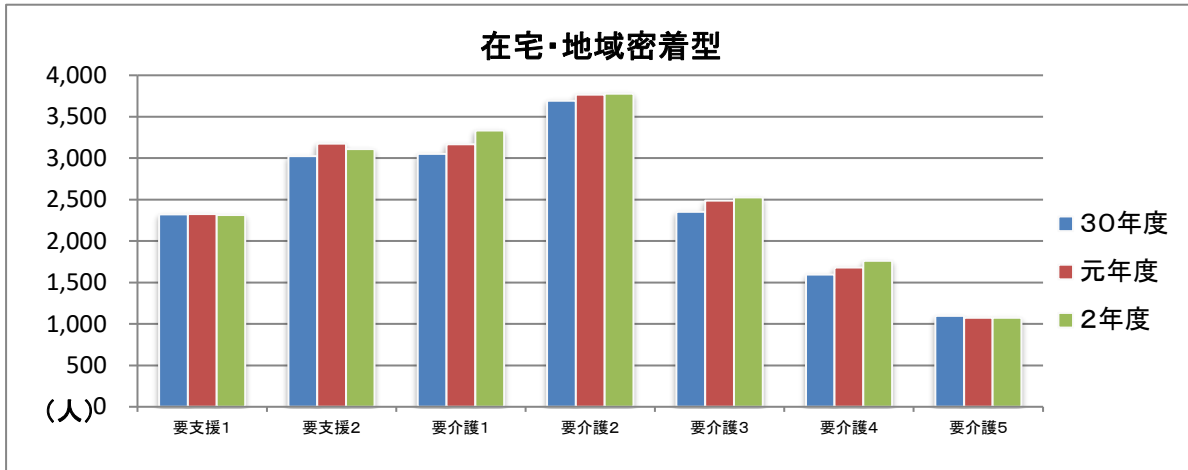


## 2 サービス利用状況

### (1) 在宅・地域密着型、施設利用者数及び未利用者数の推移

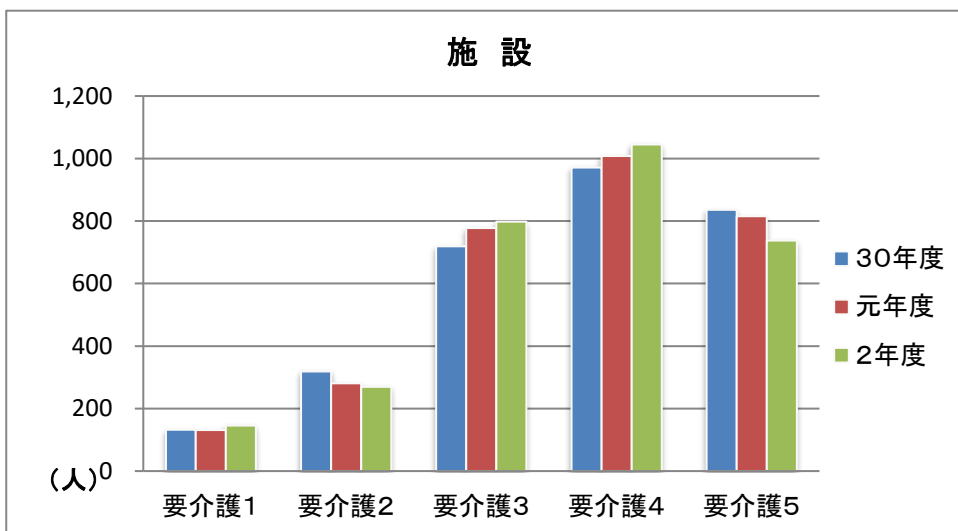
① 在宅(住宅改修・福祉用具販売を含まず)・地域密着型 利用者数 (単位：人・各年3月分)

	要支援1	要支援2	要介護1	要介護2	要介護3	要介護4	要介護5	計
30年度	2,321	3,026	3,052	3,694	2,354	1,594	1,097	17,138
元年度	2,324	3,174	3,169	3,766	2,488	1,680	1,072	17,673
2年度	2,312	3,110	3,332	3,779	2,526	1,763	1,072	17,894



② 施設 利用者数 (単位：人・各年3月分)

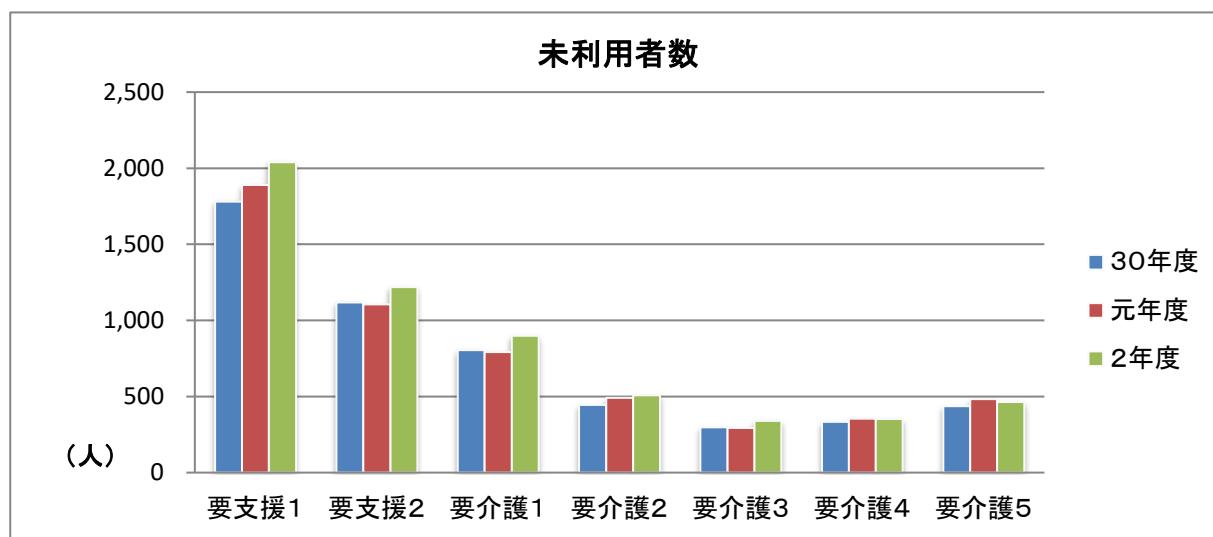
	要支援1	要支援2	要介護1	要介護2	要介護3	要介護4	要介護5	計
30年度			132	319	719	971	836	2,977
元年度			131	281	778	1,008	815	3,013
2年度			146	270	798	1,045	738	2,997



③ 未利用者数

(単位：人・各年3月分)

	要支援1	要支援2	要介護1	要介護2	要介護3	要介護4	要介護5	計
30年度	1,780	1,118	804	445	298	333	437	5,215
元年度	1,889	1,105	792	491	293	355	483	5,408
2年度	2,039	1,219	900	508	340	353	463	5,822

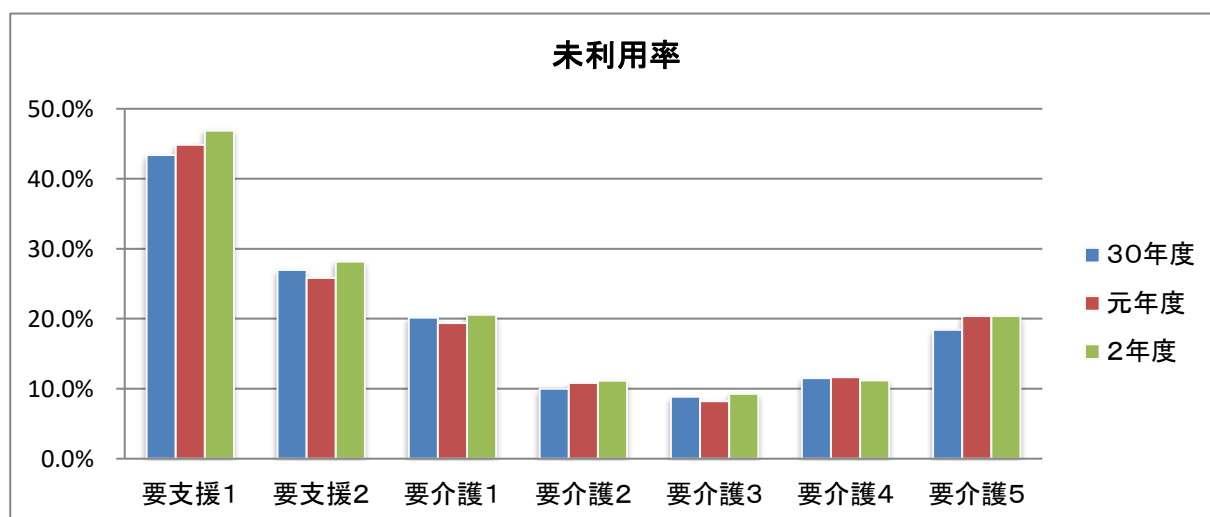


④ 未利用率

(各年3月分)

	要支援1	要支援2	要介護1	要介護2	要介護3	要介護4	要介護5	計
30年度	43.4%	27.0%	20.2%	10.0%	8.8%	11.5%	18.4%	20.6%
元年度	44.8%	25.8%	19.4%	10.8%	8.2%	11.7%	20.4%	20.7%
2年度	46.9%	28.2%	20.6%	11.1%	9.3%	11.2%	20.4%	21.8%

※未利用率=③未利用者数÷(①+②+③)各年3月分のサービス利用可能人数



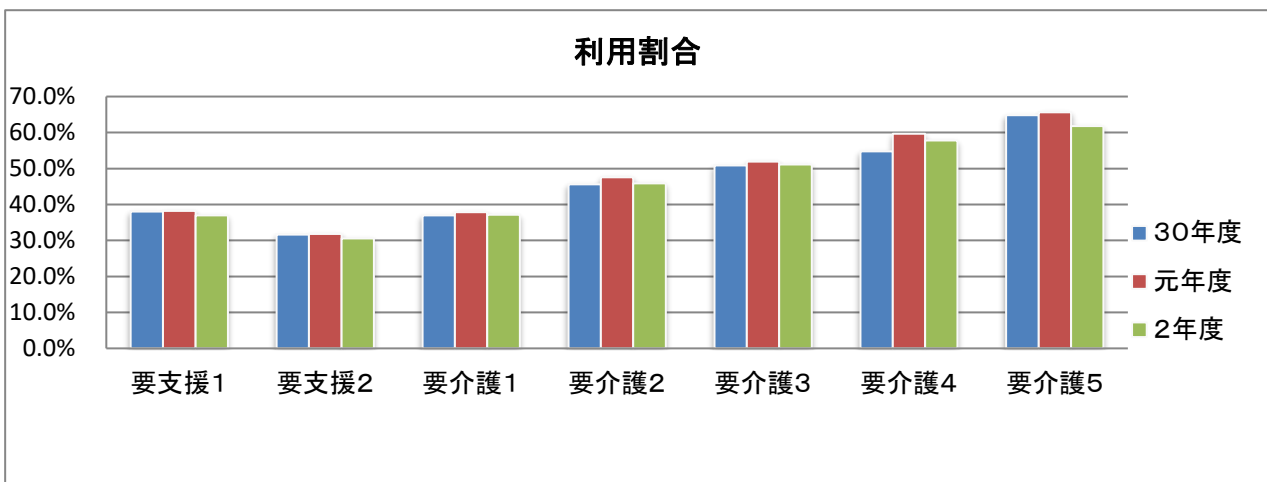


## (2) 要介護度別利用限度額に対する利用割合と平均利用額

### ① 利用割合

(各年3月分)

	要支援1	要支援2	要介護1	要介護2	要介護3	要介護4	要介護5
2年度 区分支給限度額(円)	50,320	105,310	167,650	197,050	270,480	309,380	362,170
30年度	38.0%	31.7%	37.0%	45.6%	50.9%	54.8%	64.8%
元年度	38.2%	31.8%	37.9%	47.5%	51.9%	59.6%	65.6%
2年度	37.0%	30.5%	37.2%	45.9%	51.1%	57.8%	61.8%

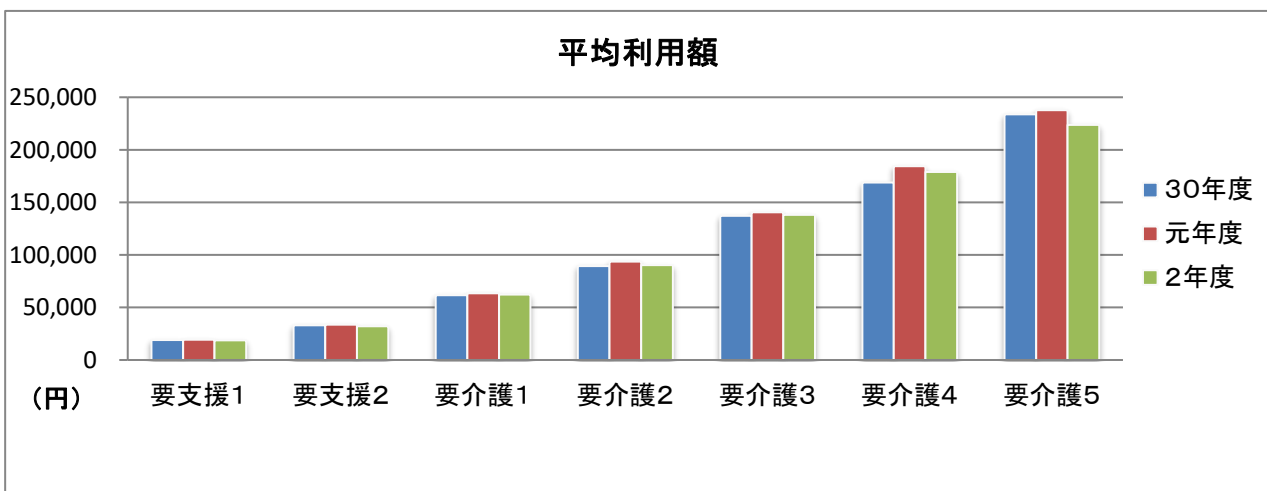


### ② 平均利用額

(単位:円・各年3月分)

	要支援1	要支援2	要介護1	要介護2	要介護3	要介護4	要介護5
30年度	19,026	33,155	61,775	89,442	137,037	168,748	233,702
元年度	19,216	33,507	63,537	93,637	140,498	184,506	237,714
2年度	18,610	32,164	62,317	90,409	138,162	178,886	223,818

※平均利用額＝区分支給限度額×利用割合



### (3) 要介護度別介護サービス利用者数(延人数)

#### ① 在宅(住宅改修・福祉用具販売を含まず)

(単位：人)

		要支援1	要支援2	要介護1	要介護2	要介護3	要介護4	要介護5	合計
訪問系	訪問介護			15,177	17,407	10,723	7,366	5,469	56,142
	(介護予防)訪問入浴介護	1	29	96	238	554	1,230	2,180	4,328
	(介護予防)訪問看護	1,618	3,546	5,729	8,042	5,896	4,679	3,985	33,495
	(介護予防)訪問リハビリテーション	120	617	563	963	741	538	330	3,872
通所系	通所介護			14,240	14,427	8,976	5,307	2,299	45,249
	(介護予防)通所リハビリテーション	1,340	2,778	2,661	5,206	3,144	1,889	915	17,933
短期系	(介護予防)短期入所生活介護	54	123	1,091	1,971	2,881	1,856	1,169	9,145
	(介護予防)短期入所療養介護	1	7	82	136	279	267	227	999
福祉用具等	(介護予防)福祉用具貸与	7,843	18,051	14,116	28,628	18,888	13,202	8,586	109,314
	(介護予防)居宅療養管理指導	2,874	4,953	13,080	17,544	16,722	14,538	11,658	81,369
特定	(介護予防)特定施設入居者生活介護	1,387	1,881	4,648	4,735	5,007	4,909	3,135	25,702

※介護予防訪問介護・介護予防通所介護は、平成28年4月から介護予防・日常生活支援総合事業へ移行した。

#### ② 地域密着型

(単位：人)

		要支援1	要支援2	要介護1	要介護2	要介護3	要介護4	要介護5	合計
定期巡回・随時対応型訪問介護看護				408	369	277	316	211	1,581
夜間対応型訪問介護				23	60	14	7	32	136
(介護予防)認知症対応型通所介護		5	0	631	848	1,351	783	840	4,458
(介護予防)小規模多機能型居宅介護		109	130	346	556	549	323	226	2,239
(介護予防)認知症対応型共同生活介護			19	956	1,640	1,611	826	647	5,699
地域密着型特定施設入居者生活介護				24	27	13	11	24	99
看護小規模多機能型居宅介護				0	3	9	15	16	43
地域密着型通所介護				5,515	5,450	2,862	1,471	661	15,959

※定員18名以下の小規模な通所介護事業所は、平成28年4月から地域密着型サービスへ移行した。

#### ③ 施設

(単位：人)

		要支援1	要支援2	要介護1	要介護2	要介護3	要介護4	要介護5	合計
介護老人福祉施設				405	1,185	6,478	8,700	6,794	23,562
介護老人保健施設				1,294	2,156	2,879	2,988	1,497	10,814
介護療養型医療施設				12	27	47	501	891	1,478
介護医療院				0	23	10	80	180	293

(4) 介護サービス利用者数及び利用回数(要介護1～5の利用者)

① 在宅(住宅改修・福祉用具販売を含まず)

	30年度		元年度		2年度		平均 (1人あたり)
	延人数	延回数	延人数	延回数	延人数	延回数	
訪問系							
訪問介護	54,467	1,176,297	55,690	1,225,291	56,142	1,278,345	22.8
訪問入浴介護	4,362	20,505	4,053	19,556	4,298	20,182	4.7
訪問看護	22,764	197,905	25,005	230,592	28,389	269,395	9.5
訪問リハビリテーション	2,733	33,086	2,829	35,652	3,135	40,666	13.0
通所系							
通所介護	45,647	445,139	47,668	475,265	45,249	459,846	10.2
通所リハビリテーション	15,424	115,234	15,545	117,493	13,815	102,878	7.4
短期系							
短期入所生活介護	10,100	91,299	10,217	92,899	8,968	89,419	10.0
短期入所療養介護	1,431	10,647	1,355	9,874	991	7,602	7.7
福祉用具等							
福祉用具貸与	78,288	362,080	80,124	377,886	83,420	402,813	4.8
居宅療養管理指導	62,115	221,114	68,677	255,885	73,542	275,076	3.7
特定							
特定施設入居者生活介護	19,979		22,019		22,434		
合計	317,310		333,182		340,383		

② 地域密着型

	30年度		元年度		2年度		平均 (1人あたり)
	延人数	延回数	延人数	延回数	延人数	延回数	
定期巡回・随時対応型訪問介護看護	1,687		1,573		1,579		
夜間対応型訪問介護	133	1,187	84	788	136	752	6
認知症対応型通所介護	4,802	49,671	4,687	47,256	4,453	45,737	10
小規模多機能型居宅介護	1,855		1,855		2,000		
認知症対応型共同生活介護	5,199		5,622		5,680		
地域密着型特定施設入居者生活介護	104	3,118	96	2,830	99	2,952	30
看護小規模多機能型居宅介護	31	59	67	87	43	44	1
地域密着型通所介護	18,014	152,609	18,299	152,259	15,959	137,881	9
合計	31,825		32,283		29,949		

※定員18名以下の小規模な通所介護事業所は、平成28年4月から地域密着型サービスへ移行した。

③ 施設

(単位：人<延人数>)

	30年度	元年度	2年度
介護老人福祉施設	21,833	22,994	23,562
介護老人保健施設	11,494	11,134	10,814
介護療養型医療施設	2,618	2,124	1,478
介護医療院	24	57	293
合計	35,969	36,309	36,147

(5) 介護予防サービス利用者数及び利用回数(要支援1, 2の利用者)

① 在宅(住宅改修・福祉用具販売を含まず)

	30年度		元年度		2年度		平均 (1人あたり)	
	延人数	延回数	延人数	延回数	延人数	延回数		
訪問系	介護予防訪問入浴介護	29	123	30	116	30	170	5.7
	介護予防訪問看護	3,787	28,604	4,524	35,903	5,164	44,334	8.6
	介護予防訪問リハビリテーション	563	6,373	610	6,859	737	8,685	11.8
通所系	介護予防通所リハビリテーション	4,334		4,702		4,118		
短期系	介護予防短期入所生活介護	311	1,806	280	1,289	177	877	5.0
	介護予防短期入所療養介護	3	21	18	106	8	61	7.6
福祉用具等	介護予防福祉用具貸与	22,435	44,235	23,791	48,030	25,894	52,877	2.0
	介護予防居宅療養管理指導	6,688	22,210	7,094	23,154	7,827	26,146	3.3
特定	介護予防特定施設入居者生活介護	3,200		3,102		3,268		
合計		41,350		44,151		47,223		

※介護予防通所リハビリテーションは、包括報酬のため、利用回数は把握できない。

② 地域密着型

	30年度		元年度		2年度		
	延人数	延回数	延人数	延回数	延人数	延回数	
介護予防認知症対応型通所介護	5	18	4	14	5	21	
介護予防小規模多機能型居宅介護	246		273		239		
介護予防認知症対応型共同生活介護	57		37		19		
合計		308		314		263	

## (6) 事業計画値と実績値との比較

### ① 介護給付

		2年度			
		事業計画値	実績値	計画比	実績月平均
在宅サービス	訪問介護 ※1	1,330,577 回	1,278,345 回	96.1%	106,529 回
		60,516 人	56,142 人	92.8%	4,679 人
	訪問入浴介護	25,175 回	20,182 回	80.2%	1,682 回
		5,184 人	4,298 人	82.9%	358 人
	訪問看護	227,741 回	269,395 回	118.3%	22,450 回
		26,100 人	28,389 人	108.8%	2,366 人
	訪問リハビリテーション	42,671 回	40,666 回	95.3%	3,389 回
		3,144 人	3,135 人	99.7%	261 人
	通所介護	514,601 回	459,846 回	89.4%	38,321 回
		51,360 人	45,249 人	88.1%	3,771 人
	通所リハビリテーション	133,714 回	102,878 回	76.9%	8,573 回
		17,388 人	13,815 人	79.5%	1,151 人
	短期入所生活介護	94,171 日	89,419 日	95.0%	7,452 日
		10,716 人	8,968 人	83.7%	747 人
短期入所療養介護	12,109 日	7,602 日	62.8%	634 日	
	1,692 人	991 人	58.6%	83 人	
福祉用具貸与	86,232 人	83,420 人	96.7%	6,952 人	
特定福祉用具販売	1,716 人	1,432 人	83.4%	119 人	
居宅療養管理指導	74,352 人	73,542 人	98.9%	6,129 人	
特定施設入居者生活介護	22,308 人	22,434 人	100.6%	1,870 人	
地域密着型サービス	定期巡回・随時対応型訪問介護看護	2,184 人	1,579 人	72.3%	132 人
	夜間対応型訪問介護	240 人	136 人	56.7%	11 人
	認知症対応型通所介護	56,468 回	45,737 回	81.0%	3,811 回
		5,616 人	4,453 人	79.3%	371 人
	小規模多機能型居宅介護	2,568 人	2,000 人	77.9%	167 人
	認知症対応型共同生活介護	6,060 人	5,680 人	93.7%	473 人
	地域密着型特定施設入居者生活介護	144 人	99 人	68.8%	8 人
	看護小規模多機能型居宅介護	348 人	43 人	12.4%	4 人
施設サービス	地域密着型通所介護	177,248 回	137,881 回	77.8%	11,490 回
		19,176 人	15,959 人	83.2%	1,330 人
	介護老人福祉施設	25,320 人	23,562 人	93.1%	1,964 人
	介護老人保健施設	11,532 人	10,814 人	93.8%	901 人
施設サービス	介護療養型医療施設	3,396 人	1,478 人	52.1%	123 人
	介護医療院※2		293 人		24 人
住宅改修	1,068 人	796 人	74.5%	66 人	
居宅介護支援	127,332 人	118,941 人	93.4%	9,912 人	

※1 訪問介護では1時間を1回と計算している。

※2 平成30年度から新設。事業計画値及び計画比は介護療養型医療施設との合計として計算している。

② 介護予防給付

		2年度			
		事業計画値	実績値	計画比	実績月平均
介護予防サービス	介護予防訪問入浴介護	272 回	170 回	62.5%	14 回
		48 人	30 人	62.5%	3 人
	介護予防訪問看護	38,507 回	44,334 回	115.1%	3,695 回
		4,968 人	5,164 人	103.9%	430 人
	介護予防訪問 リハビリテーション	8,089 回	8,685 回	107.4%	724 回
		732 人	737 人	100.7%	61 人
	介護予防 通所リハビリテーション	4,956 人	4,118 人	83.1%	343 人
	介護予防 短期入所生活介護	2,540 日	877 日	34.5%	73 日
		372 人	177 人	47.6%	15 人
	介護予防 短期入所療養介護	269 日	61 日	22.7%	5 日
		48 人	8 人	16.7%	1 人
	介護予防福祉用具貸与	27,156 人	25,894 人	95.4%	2,158 人
介護予防特定福祉用具販売	708 人	542 人	76.6%	45 人	
介護予防 居宅療養管理指導	8,028 人	7,827 人	97.5%	652 人	
介護予防 特定施設入居者生活介護	3,192 人	3,268 人	102.4%	272 人	
地域密着型サービス	介護予防 認知症対応型通所介護	12 回	21 回	175.0%	2 回
		12 人	5 人	41.7%	0 人
	介護予防 小規模多機能型居宅介護	624 人	239 人	38.3%	20 人
	介護予防 認知症対応型共同生活介護	36 人	19 人	52.8%	2 人
介護予防住宅改修		852 人	463 人	54.3%	39 人
介護予防支援		28,824 人	31,366 人	108.8%	2,614 人

## (7) 所得段階別保険給付サービス利用状況

### ① 在宅(住宅改修、福祉用具を含まず)・地域密着型

(単位:人・各年10月分)

認定区分	年度	第1段階	第2段階	第3段階	第4段階	第5段階	第6段階	第7段階	第8段階	第9段階	第10段階	第11段階	第12段階	第13段階	第14段階	不明	合計
要支援1	30	302	93	88	84	60	58	70	48	13	9	2	7	2	6	31	873
	元	322	93	97	81	76	65	78	48	11	8	3	1	7	9	24	923
	2	341	103	94	79	79	83	95	47	18	2	5	3	4	7	36	996
要支援2	30	660	155	140	170	117	132	129	64	24	14	6	9	4	14	67	1,705
	元	723	175	169	172	128	116	134	71	20	18	5	10	4	14	68	1,827
	2	737	190	211	181	130	139	133	72	22	16	10	11	7	14	76	1,949
要介護1	30	1,102	272	274	280	145	250	230	122	38	29	18	19	9	27	108	2,923
	元	1,159	312	292	284	172	245	259	133	42	34	16	20	14	26	116	3,124
	2	1,163	355	326	268	204	274	290	134	33	41	19	18	5	26	133	3,289
要介護2	30	1,327	303	337	414	196	241	323	158	58	39	21	20	19	23	191	3,670
	元	1,305	309	330	372	222	267	318	147	44	46	18	18	23	27	192	3,638
	2	1,317	344	350	359	225	280	324	132	37	43	17	18	15	29	190	3,680
要介護3	30	797	181	185	256	153	132	210	93	37	28	13	21	8	18	134	2,266
	元	888	184	218	237	151	150	208	99	27	29	16	17	11	20	136	2,391
	2	901	202	214	230	141	153	227	93	28	23	17	16	18	18	179	2,460
要介護4	30	567	109	136	143	95	78	136	64	22	15	13	13	8	13	110	1,522
	元	590	117	128	160	109	104	127	67	24	19	7	17	8	12	106	1,595
	2	624	123	132	170	115	93	130	47	24	22	9	15	13	13	127	1,657
要介護5	30	340	70	88	115	58	49	78	43	19	17	9	4	5	14	129	1,038
	元	355	66	80	123	67	67	67	37	11	7	4	6	6	8	143	1,047
	2	346	65	75	123	71	58	66	37	17	7	1	6	6	11	136	1,025
合計	30	5,095	1,183	1,248	1,462	824	940	1,176	592	211	151	82	93	55	115	770	13,997
	元	5,342	1,256	1,314	1,429	925	1,014	1,191	602	179	161	69	89	73	116	785	14,545
	2	5,429	1,382	1,402	1,410	965	1,080	1,265	562	179	154	78	87	68	118	877	15,056

※第2号被保険者等は所得段階を把握出来ないため不明に分類している。

### ② 施設

(単位:人・各年10月分)

認定区分	年度	第1段階	第2段階	第3段階	第4段階	第5段階	第6段階	第7段階	第8段階	第9段階	第10段階	第11段階	第12段階	第13段階	第14段階	不明	合計
要介護1	30	80	21	26	6	7	16	8	2	2	1	2	0	2	0	12	185
	元	77	26	23	7	6	12	8	8	1	2	2	2	0	0	9	183
	2	84	21	20	8	8	12	10	2	2	2	1	1	0	0	16	187
要介護2	30	149	32	60	13	8	27	29	11	5	1	2	1	1	2	20	361
	元	153	40	46	13	13	25	26	7	3	1	2	0	0	2	25	356
	2	134	42	44	14	3	18	32	3	4	2	1	0	1	1	21	320
要介護3	30	359	89	86	29	22	35	49	32	3	5	8	1	1	2	57	778
	元	366	89	81	41	28	35	41	31	7	5	6	1	3	3	42	779
	2	356	96	96	38	25	49	54	20	1	7	4	0	1	4	64	815
要介護4	30	439	117	111	56	31	42	38	25	13	9	3	5	3	3	80	975
	元	463	127	123	55	42	50	55	22	9	7	2	2	2	3	77	1,039
	2	446	132	119	58	37	53	59	28	8	2	4	1	2	5	92	1,046
要介護5	30	389	105	89	58	28	41	38	21	14	6	2	3	0	2	76	872
	元	357	91	92	55	28	32	49	23	15	4	3	3	0	5	93	850
	2	341	86	70	50	26	36	44	16	10	3	1	2	3	2	101	791
合計	30	1,416	364	372	162	96	161	162	91	37	22	17	10	7	9	245	3,171
	元	1,416	373	365	171	117	154	179	91	35	19	15	8	5	13	246	3,207
	2	1,361	377	349	168	99	168	199	69	25	16	11	4	7	12	294	3,159

※第2号被保険者等は所得段階を把握出来ないため不明に分類している。

## (8) 世帯員別保険給付サービス利用状況

### ① 在宅(住宅改修、福祉用具販売を含まず)・地域密着型

(10月分)

	1人		2人		3人		4人以上		不明		合計	
	人数	割合	人数	割合	人数	割合	人数	割合	人数	割合	人数	割合
要支援1	570	57.2%	325	32.6%	64	6.4%	17	1.7%	20	2.0%	996	100.0%
要支援2	1,055	54.1%	672	34.5%	144	7.4%	47	2.4%	31	1.6%	1,949	100.0%
要介護1	1,920	58.4%	997	30.3%	215	6.5%	68	2.1%	89	2.7%	3,289	100.0%
要介護2	1,895	51.5%	1,222	33.2%	327	8.9%	121	3.3%	115	3.1%	3,680	100.0%
要介護3	1,223	49.7%	815	33.1%	224	9.1%	75	3.0%	123	5.0%	2,460	100.0%
要介護4	840	50.7%	490	29.6%	156	9.4%	68	4.1%	103	6.2%	1,657	100.0%
要介護5	435	42.4%	362	35.3%	99	9.7%	37	3.6%	92	9.0%	1,025	100.0%
合計	7,938		4,883		1,229		433		573		15,056	

※第2号被保険者で、生活保護受給者等は世帯を把握出来ないため不明に分類している。

### ② 施設

(10月分)

	1人		2人		3人		4人以上		不明		合計	
	人数	割合	人数	割合	人数	割合	人数	割合	人数	割合	人数	割合
要介護1	135	72.2%	28	15.0%	7	3.7%	1	0.5%	16	8.6%	187	100.0%
要介護2	237	74.1%	52	16.3%	9	2.8%	3	0.9%	19	5.9%	320	100.0%
要介護3	554	68.0%	166	20.4%	25	3.1%	12	1.5%	58	7.1%	815	100.0%
要介護4	676	64.6%	217	20.7%	41	3.9%	21	2.0%	91	8.7%	1,046	100.0%
要介護5	488	61.7%	159	20.1%	36	4.6%	13	1.6%	95	12.0%	791	100.0%
合計	2,090		622		118		50		279		3,159	

※第2号被保険者で、生活保護受給者等は世帯を把握出来ないため不明に分類している。



### (9) 地域包括支援センター(おとしより相談センター)別高齢者数・認定者数

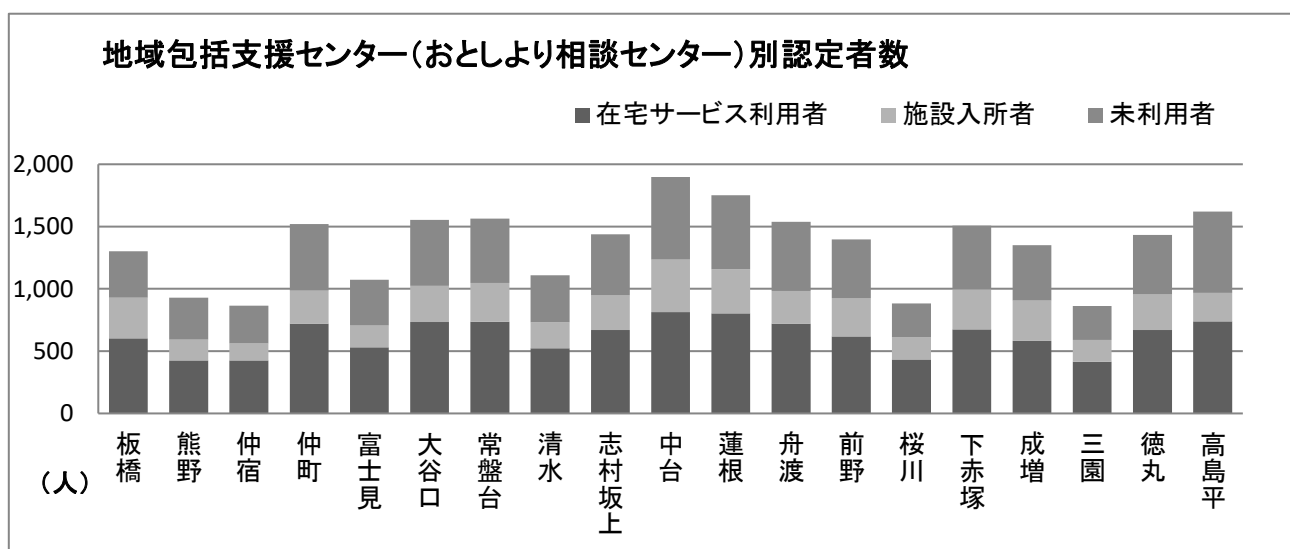
(単位：人・10月分)

名称	60～64歳	高齢者数			認定者数				認定率
		65～74歳	75歳～	計	在宅サービス利用者	施設入所者	未利用者	計	
板橋	1,660	3,410	3,181	6,591	602	326	374	1,302	19.75%
熊野	1,195	2,569	2,421	4,990	425	167	336	928	18.60%
仲宿	1,016	2,236	2,381	4,617	426	135	304	865	18.74%
仲町	1,371	3,120	3,639	6,759	720	265	534	1,519	22.47%
富士見	1,096	2,436	2,651	5,087	531	175	368	1,074	21.11%
大谷口	1,685	3,346	4,060	7,406	734	290	530	1,554	20.98%
常盤台	1,724	3,809	4,054	7,863	736	311	516	1,563	19.88%
清水	1,166	2,693	2,806	5,499	522	208	378	1,108	20.15%
志村坂上	1,945	4,371	4,169	8,540	670	276	493	1,439	16.85%
中台	2,069	4,689	5,326	10,015	813	423	661	1,897	18.94%
蓮根	1,919	4,898	4,887	9,785	803	356	593	1,752	17.90%
舟渡	1,464	3,858	4,320	8,178	720	262	556	1,538	18.81%
前野	1,592	3,514	3,680	7,194	618	308	470	1,396	19.41%
桜川	1,101	2,016	2,219	4,235	434	179	269	882	20.83%
下赤塚	1,766	3,630	3,783	7,413	675	321	510	1,506	20.32%
成増	1,790	3,223	3,512	6,735	581	326	444	1,351	20.06%
三園	835	1,708	2,102	3,810	414	177	272	863	22.65%
徳丸	2,005	3,792	3,987	7,779	669	285	480	1,434	18.43%
高島平	1,335	4,501	5,373	9,874	738	230	653	1,621	16.42%
合計	28,734	63,819	68,551	132,370	11,831	5,020	8,741	25,592	19.33%

※1 高齢者数は、令和2年10月1日現在(住所地特例・外国人を除く)

※2 認定者数は、令和2年9月末現在(2号被保険者・住所地特例・外国人除く)

※3 施設入所者＝介護4施設及び認知症対応型共同生活介護、特定施設入居者生活介護利用者



### 3 地域支援事業

#### (1) 介護予防・生活支援サービス事業

平成27年4月に施行された改正介護保険法に基づき、板橋区では平成28年4月から総合事業を開始した。介護予防訪問介護と介護予防通所介護が保険給付サービスから総合事業に移行し、介護予防事業とともに総合事業として総合化された。

##### ① 予防・生活援助訪問サービス事業

区の指定を受けた事業者のホームヘルパー等が自宅を訪問し、生活援助サービスや食事・入浴・排せつ介助などの身体介護サービスを提供する。

事業名	延人数	
	元年度実績	2年度実績
予防・生活援助訪問サービス事業	26,987	26,355

##### ② 予防・生活援助通所サービス事業

区の指定を受けた通所介護施設(デイサービスセンター)などに通い、食事・入浴・排せつの介助や生活機能の維持・向上を目指した機能訓練等を行う。

事業名	延人数	
	元年度実績	2年度実績
予防・生活援助通所サービス事業	31,958	28,097

##### ③ 住民主体型サービス補助事業

要支援状態からの自立や重度化予防の促進に資する事業を、自主的及び自発的に地域住民で取り組む団体に対し、住民主体の通所型サービス実施団体として登録を行う。

団体に専門職を派遣し、介護予防のスキル・知識の向上を支援し、また、既定の要件を満たす団体には、補助金を交付する。(平成29年1月から事業開始)

	元年度	2年度
登録団体数	21	26
実施回数	1,254	702
事業対象者参加実人数	211	122
事業対象者参加延人数	6,494	2,808
参加延人数(全体数)	15,012	6,882

##### ④ 短期集中型通所サービス

生活機能向上支援事業、閉じこもり・認知症予防支援事業、会食サロン事業を行っている。専門職指導のもと、筋力向上、口腔機能等の各特定機能の向上を目的とした支援を短期間(3~6ヶ月間)で集中して行っている。

\* 生活機能向上支援事業

プログラム名	実施場所	元年度実績		2年度計画		2年度実績		
		コース数	実人数	コース数	定員	コース数	実人数	延人数
運動器機能向上プログラム(運動コース)	地域センター等	6	81	6	105	3	29	316
口腔機能向上プログラム(お口の健康コース)	健康福祉センター等	5	27	5	75	1	3	15
栄養・口腔機能改善プログラム(食事とお口の元気アップコース)	地域センター等	5	36	5	75	3	7	47
運動・栄養・口腔機能複合プログラム(運動・食事・お口複合コース)	地域センター等	5	27	5	75	3	20	167
合計			171		330		59	545

\* 閉じこもり・認知症予防支援事業

事業名	元年度実績			2年度実績		
	実施回数	利用人数	延人数	実施回数	利用人数	延人数
閉じこもり・認知症予防支援事業(元気花まるコース)	353	151	2,421	245	120	1,336
認知機能低下予防支援事業(脳と体のトレーニングコース)	57	45	431	48	30	303

\* 会食サロン事業

事業名	元年度実績			2年度実績		
	実施回数	利用人数	延人数	実施回数	利用人数	延人数
会食サロン事業	187	117	1,510	62	93	413

⑤ 介護予防ケアマネジメント事業

介護予防・生活支援サービスが適切に提供できるようにするため、事業対象者等に対し地域包括支援センター(おとしより相談センター)がアセスメントを行い、その方の状態や置かれている環境等に応じて本人が自立した生活を送ることができるようケアプランの作成を行う。

事業名	件数	
	元年度実績	2年度実績
介護予防ケアマネジメント事業	33,922	30,569

## (2) 一般介護予防事業

### ① 介護予防把握事業

生活機能の低下を早期に発見するため、65歳以上の区民で要介護・要支援認定を受けていない方を対象に、元気力(生活機能)チェックシートを実施している。

	元年度		2年度	
	人数	65歳以上人口に占める割合	人数	65歳以上人口に占める割合
総人口	572,490	…令和2年4月1日時点	570,024	…令和3年4月1日時点
65歳以上人口	132,066		132,353	
事業対象者	1,996	1.5%	2,443	1.8%

※元気力チェック該当者を事業該当者とし、「事業対象者」はそのうちサービス利用意向のあった方を指す。

	元年度			2年度		
	チェックシート実施数	事業該当者数	該当率	チェックシート実施数	事業該当者数	該当率
窓口方式	478	403	84.3%	292	261	89.4%
元気力測定会・小集団	688	442	64.2%	143	69	48.3%

※一度事業該当者になれば、年度を越えて地域包括支援センターで相談が行えるため、郵送方式以外の有効回答数は、新規にチェックシートを実施した数である。

※窓口実施については、介護予防・生活支援サービス事業の相談等で来所した方に対するアセスメントで実施したため、該当率が高い。

### ② 介護予防普及啓発事業

(I): 町会・自治会・老人会等へ出向いて講座を実施している。

	元年度実績			2年度実績		
	実施回数	人数	延人数	実施回数	人数	延人数
高齢者出前講座	151	-	2,581	57	-	713

(II): いこいの家のうち、5か所(板橋・前野・赤塚・桜川・蓮根)に介護予防スペースを設け、区実施の介護予防事業、地域の介護予防に資する活動を行っている自主グループへの支援・活動場所の提供等を行っている。

	元年度実績				2年度実績			
	登録団体数	利用回数	登録人数	利用延人数	登録団体数	利用回数	登録人数	利用延人数
板橋いこいの家	8	176	95	1,390	8	26	100	225
前野いこいの家	8	157	80	1,576	6	62	78	578
赤塚いこいの家	5	135	67	1,333	4	38	66	311
桜川いこいの家	1	165	26	548	1	18	25	68
蓮根いこいの家	15	445	211	4,592	15	189	245	1,585

### ③ 高齢者健康づくり事業

\* 続けるつながるトレーニング

健康体操などをいこいの家や集会所等(区内21か所)、地域の身近なところで実施している。(2年度で終了)

元年度実績		2年度実績	
実施回数	延人数	実施回数	延人数
422	6,643	267	4,232

\* 口腔ケア講習会

口腔内の健康を保つための講義・実技と食べる機能の低下を予防するために舌や口まわりの体操を行っている。

元年度実績			2年度実績		
実施回数	人数	延人数	実施回数	人数	延人数
4	46	46	0	0	0

※令和2年度は新型コロナウイルス感染症拡大防止のため中止した。

\* 高齢者の栄養講座

低栄養を予防するための食生活の知識に関する講義、調理実習・試食を行っている。

元年度実績			2年度実績		
実施回数	人数	延人数	実施回数	人数	延人数
5	98	98	0	0	0

※令和2年度は新型コロナウイルス感染症拡大防止のため中止した。

\* 介護予防出前講座等

介護予防活動を行う自主グループ、家族会等の活動現場に出向いて、専門職による介護予防講座や指導を行っている。

事業名	延人数	
	元年度実績	2年度実績
介護予防出前講座	1,039	188
うち 運動・体操	586	36
うち 口腔機能関係	194	63
うち 栄養関係	259	76

\* いたばし健康まつり出展

いたばし健康まつりに、おとしより相談センター（地域包括支援センター）と協働して参加し、介護予防の普及啓発を進めている。

元年度実績		2年度実績	
実施日数	延人数	実施日数	延人数
1	135	0	0

④ はすのみ教室

高島第六小学校内の介護予防スペース「はすのみ教室」で、ヨガ・体操講座などを行っている。

元年度実績		2年度実績	
実施回数	延人数	実施回数	延人数
247	3,897	72	1,075

⑤ 公衆浴場活用介護予防事業

地域の身近な公衆浴場で気軽に運動することにより、運動の習慣化と介護予防の普及・啓発を行っている。

元年度実績		2年度実績	
実施回数	延人数	実施回数	延人数
854	8,044	555	4,174

⑥ 認知症予防事業「脳力アップ教室」

65歳以上の高齢者を対象に認知機能の低下を予防するプログラムを各地域で実施し、有酸素運動や脳の多くの知的な機能を使うことの習慣化を図るとともにグループ作りを行っている。

元年度実績			2年度実績		
実施回数	人数	延人数	実施回数	人数	延人数
59	81	667	9	46	120

⑦ 介護予防サービス推進事業

おとしより相談センターによる対象者の把握から介護予防ケアマネジメントまでを円滑に進めるため、情報提供・研修等を行っている。

介護予防ケアマネジメント推進事業	実施回数	
	元年度	2年度
介護予防ケアマネジメント担当者連絡会	4	4
介護予防ケアマネジメント研修	2	2

⑧ 地域ボランティア養成事業

介護及び介護予防活動を地域で支えていくために、ボランティア活動を行う人材育成に取り組み、必要な知識や技術の普及・啓発を行っている。

地域ボランティア養成講座	元年度実績		2年度実績	
	実施回数	延参加者数	実施回数	延参加者数
介護予防サポーター養成講座	6	111	5	65
介護予防サポーターフォローアップ事業	3	70	1	10
介護予防サポーター連絡会	1	19	0	0

⑨ ふれあいランチ広場事業

閉じこもりがちな高齢者を対象に、住民主体の通いの場として、交流を図る自主グループの活動を支援している。また、栄養士等による食生活や健康に関する知識の普及啓発を行っている。立ち上げ支援をし、自主化した後は相談支援などを行っている。

ランチ倶楽部 (自主活動中のグループ)	元年度実績	2年度実績
団体数	13	13

⑩ 介護予防サービス評価事業(介護予防ケアマネジメント評価委員会)

個別介護予防ケアマネジメントの評価と介護予防事業の評価を行い、質の向上を図る。

	元年度実績	2年度実績
実施回数	1	1

⑪ 地域リハビリテーション活動支援事業

地域リハビリテーション連携会議を設置し、地域リハビリテーション支援体制を構築するとともに、介護予防や退院時連携を推進するための連絡会や研修会を開催する。

また、リハビリテーションに関する相談や訪問支援を実施している。

事業名	元年度		2年度	
	実施回数	延参加者数	実施回数	延参加者数
板橋区高齢者等地域リハビリテーション連携会議	2	50	1	25
板橋区高齢者等地域リハビリテーションサービス調整会議	9	231	8	118
生活期のリハ・ケア推進シンポジウム	1	85	0	0
地域リハビリテーション講座(ケアマネ向け)	1	53	1	66
介護予防プラス講座(地域サロン世話人向け)	4	215	2	71
失語症会話パートナー養成講座	9	73	3	49

事業名	元年度		2年度	
	相談件数	訪問件数	相談件数	訪問件数
相談支援事業	196	107	225	181
コミュニケーション専門相談	80	12	120	9
リハビリテーション専門相談	-	6	-	7

\* 住民主体型介護予防事業

地域の中で元気な方と虚弱な高齢者が一緒に、週1回筋トレを行う住民運営グループの立ち上げを、リハビリテーション専門職との協働で実施することで、介護予防につながる地域づくりを目指す。

事業名	元年度		2年度	
	実施回数	延参加者数	実施回数	延参加者数
暮らしを拓げる10の筋トレ体験講座	10	174	4	79
暮らしを拓げる10の筋トレ出前説明会	37	1,010	4	54
10の筋トレグループへのリハビリテーション職派遣	143	1,974	39	450
オンライン10の筋トレ			26	260
地区合同筋トレ(体力測定、運動講習)	8	366	3	125
区合同筋トレ	1	145	0	0
介護予防推進連絡会	0	0	0	0
リーダー連絡会			3	33
介護予防プラス出前講座(地域サロン向け)	25	494	7	73

10の筋トレグループ数	85	(令和3年3月31日時点)
グループ登録者数	1,395人	

### (3) 包括的支援事業

#### ① おとしより相談センター運営事業

区内に19か所設置され、高齢者の総合相談と支援を行っている。

また、要支援1・2の方と、二次予防事業対象者の方の介護予防ケアマネジメントを行う。

おとしより相談センター	相談件数					
	元年度	2年度	内 訳			
			訪問	来所	電話	その他
板橋	7,211	6,380	276	4,033	1,868	203
熊野	6,991	5,048	239	3,541	1,268	0
仲宿	4,467	4,039	150	2,593	1,080	216
仲町	9,634	5,549	668	2,942	1,735	204
富士見	4,243	4,355	284	1,576	2,360	135
大谷口	2,575	4,968	419	2,268	1,837	444
常盤台	4,561	6,875	538	3,530	2,731	76
清水	4,516	4,023	462	2,441	1,118	2
志村坂上	5,026	4,102	605	1,880	1,600	17
中台	12,120	11,986	578	8,278	2,980	150
蓮根	7,146	8,352	555	5,495	2,070	232
舟渡	7,500	6,126	122	3,457	2,516	31
前野	5,144	4,525	415	1,864	2,206	40
桜川	2,549	2,054	200	809	1,043	2
下赤塚	5,244	5,718	129	2,738	2,614	237
成増	6,028	6,403	204	4,313	1,683	203
三園	4,650	3,998	57	2,261	1,641	39
徳丸	9,592	8,750	386	5,505	2,438	421
高島平	6,240	5,434	1,010	1,732	2,665	27
合計	115,437	108,685	7,297	61,256	37,453	2,679

更に、おとしより相談センターの適切、公正、中立な運営を確保するとともに、おとしより保健福祉センターの事業の円滑な運営を図るため、地域ケア運営協議会を設置している。

加えて、保健・医療・福祉・介護等の関係者からなる地区ネットワーク会議や地域ケア会議を開催し、おとしより相談センターを中核にした地域ケア体制の構築を推進している。

地域ケア運営協議会(Ⅰ)	開催回数	3	委員数	16
地区ネットワーク会議(Ⅱ)	開催回数	14	延参加者数	201
AIP推進協議会	開催回数	1	委員数	17
地域ケア会議	開催回数	29	延参加者数	596

#### ② 相談支援事業

認知症や高齢者虐待防止などの支援のため、精神科医師や弁護士による相談事業やサービス調整会議等を行っている。

\* おとしより専門相談

	元年度		2年度	
	回数	相談者数	回数	相談者数
専門医相談	39	39	35	35
弁護士相談	1	1	1	1



\* 介護者こころの相談

	元年度		2年度	
	回数	相談者数	回数	相談者数
臨床心理士相談	3	3	6	10

\* 高齢者虐待専門相談室

	元年度		2年度	
	回数	延参加・相談者数	回数	延参加・相談者数
高齢者虐待専門相談	—	124	—	176
高齢者虐待防止スキルアップ講座(関係機関対象)	1	60	2	96

\* 高齢者サービス調整会議

元年度		2年度	
回数	延対象者数	回数	延対象者数
52	52	48	48

③ 主任ケアマネジャー支援事業

\* 主任ケアマネジャー等研修・連絡会

おとしより相談センター、居宅介護支援事業所の主任ケアマネジャー等に対しケアマネジメントや地域のネットワークなどに関する研修・検討会、情報交換を行っている。

	元年度		2年度	
	回数	延参加者数	回数	延参加者数
主任ケアマネジャー向け研修	4	256	1	40
主任ケアマネジャー連絡会	2	147	1	28

④ 板橋区版AIPの深化・推進

板橋区版AIPとは、年を重ねても住み慣れた地域で自分らしい生活を続けられるために「医療・介護・介護予防・住まい・生活支援」が包括的に提供される体制(「地域包括ケアシステム」)に、シニア活動支援などを加えた取組。区では、高齢者が安心して暮らし続けるための様々な取組を進めている。

※AIP(Aging in Place)・・・年を重ねても安心して住み慣れたまちに住み続ける

出典: 東京大学高齢社会総合研究機構「地域包括ケアのすすめ」

\* 生活支援体制整備事業

多様な主体による生活支援・介護予防サービスの提供体制の充実・強化、助け合い・支え合いの地域づくりを推進するため、各地域に協議体等を設置し、生活支援コーディネーター(SC)を順次配置している。

平成30年度に全地域の協議体の立ち上げが完了し、SCは令和2年度末時点で14地域の配置が完了している。

今後は、引き続きSC未配置地域の選出支援を行いながら、地域住民と専門職との相互の学び合いによる連携・協働や地元企業や商店等の多様な主体の参加促進を行うなど、更なる活動の発展を目指す。

令和2年度 新規SC配置地域・・・1地域(仲町)

\* 在宅医療・介護連携推進事業

高齢者が住み慣れた地域で生活し続けることができるよう、在宅医療・介護の連携を推進する。

・在宅療養ネットワーク懇話会

区内の医療・介護関係者等が一堂に会し、在宅療養における課題の検討を行っている「在宅療養ネットワーク懇話会」の事務局を板橋区医師会と共同で担っており、開催支援を行っている。

	2年度	
	開催回数	参加者数
在宅療養ネットワーク懇話会	1	13

※新型コロナウイルス感染症拡大防止のため、書面により会議を開催した。上記の13人は参加団体の世話人数であり、世話人を通じて関係者へ会議内容の周知を行った。

\* 啓発・広報(広報紙発行)

AIP広報紙「住ま居る～いつまでも笑顔で～」を発行し、広く区民や医療・介護関係者等へ配布することで、AIPの普及・啓発を図っている。

AIP広報紙	発行回数 (2年度)	2

⑤ 総合事業訪問型サービス従事者確保対策事業(令和3年度は介護に関する入門的研修に拡充して実施)

介護予防・生活支援サービス事業の生活援助訪問サービスについて、サービス従事者として必要とされるカリキュラム研修を、区が実施主体となって、平成30年度から実施している。

また、研修終了時には、修了者と区内訪問介護事業所との相談会を実施し、実際の就労へとつながるようマッチング支援を行っている。

	2年度
研修申込者数	144
研修受講決定者数	71
研修修了者数	57
相談会参加事業所延数	15
事業所採用延人数	15

⑥ もの忘れ相談事業

認知症の早期発見を目的として、板橋区医師会の「もの忘れ相談医」による相談を行っている。また、認知症を理解するための講演会を行っている。

	元年度		2年度	
	回数	延参加・ 相談者数	回数	延参加・ 相談者数
もの忘れ相談	56	75	43	62
認知症講演会	3	157	2	59
若年性認知症講演会	0	0	1	37

## (4)任意事業

### ① 介護給付等費用適正化事業

#### \* 苦情・相談室事業

介護サービスの利用支援と質の向上を目的として、介護保険に関する苦情や相談に応じている。

#### (I)苦情受付件数

(単位：件)

受付場所 苦情内容	元年度		2年度				合計	
	合計		苦情 相談室	おとしより 保健福祉 センター	福祉 事務所	おとしより 相談 センター	合計	
	件数	割合					件数	割合
要介護認定	15	5.6%	4	0	0	0	4	1.8%
保険料	1	0.4%	0	0	0	0	0	0.0%
ケアプラン	1	0.4%	0	0	0	1	1	0.4%
サービス供給量	1	0.4%	0	0	0	0	0	0.0%
介護報酬	1	0.4%	0	0	0	0	0	0.0%
その他制度上の問題	1	0.4%	2	0	0	0	2	0.9%
行政の対応	5	1.9%	1	0	0	1	2	0.9%
サービス	216	80.6%	※182	0	0	6	※188	83.6%
その他	27	10.1%	27	0	0	1	28	12.4%
計	268	100%	216	0	0	9	225	100%

#### (II)相談受付件数

(単位：件)

受付場所 苦情内容	元年度		2年度				合計	
	合計		苦情 相談室	おとしより 保健福祉 センター	福祉 事務所	おとしより 相談 センター	合計	
	件数	割合					件数	割合
要介護認定	14	9.8%	7	0	0	0	7	3.8%
保険料	3	2.1%	0	0	0	0	0	0.0%
ケアプラン	0	0.0%	0	0	0	0	0	0.0%
サービス供給量	0	0.0%	1	0	0	0	1	0.5%
介護報酬	0	0.0%	1	0	0	0	1	0.5%
その他制度上の問題	1	0.7%	1	0	0	0	1	0.5%
行政の対応	1	0.7%	0	0	0	0	0	0.0%
サービス	94	65.7%	※136	0	0	0	※136	74.3%
その他	30	21.0%	37	0	0	0	37	20.2%
計	143	100%	183	0	0	0	183	100%

※サービス別内訳は次のページ

※苦情・相談受付件数のサービス別内訳

(単位：件)

	(1)苦情相談室				(2)受付部署全体				
	苦情	相談等	計	全体に占める割合	苦情	相談等	計	全体に占める割合	
介護サービス	149	126	275	86.5%	154	126	280	86.4%	
支援	52	41	93	29.2%	56	41	97	29.9%	
訪問系	訪問介護	26	12	38	11.9%	27	12	39	12.0%
	訪問入浴介護	0	0	0	0.0%	0	0	0	0.0%
	訪問看護	3	4	7	2.2%	3	4	7	2.2%
	訪問リハビリテーション	0	0	0	0.0%	0	0	0	0.0%
通所系	通所介護	18	4	22	6.9%	18	4	22	6.8%
	通所リハビリテーション	4	1	5	1.6%	4	1	5	1.5%
短期系	短期入所生活介護	5	3	8	2.5%	5	3	8	2.5%
	短期入所療養介護	1	0	1	0.3%	1	0	1	0.3%
福祉用具等	福祉用具貸与	0	0	0	0.0%	0	0	0	0.0%
	特定福祉用具販売	0	1	1	0.3%	0	1	1	0.3%
	住宅改修費	0	6	6	1.9%	0	6	6	1.9%
特定	住宅療養管理指導	0	1	1	0.3%	0	1	1	0.3%
	特定施設入居者生活介護	15	21	36	11.3%	15	21	36	11.1%
施設系	介護老人福祉施設	12	9	21	6.6%	12	9	21	6.5%
	介護老人保健施設	13	23	36	11.3%	13	23	36	11.1%
	介護療養型医療施設・介護医療院	0	0	0	0.0%	0	0	0	0.0%
地域密着型サービス	4	4	8	2.5%	4	4	8	2.5%	
地域密着系	定期巡回・随時対応型訪問介護看護	0	0	0	0.0%	0	0	0	0.0%
	夜間対応型訪問介護	0	0	0	0.0%	0	0	0	0.0%
	認知症対応型通所介護	0	0	0	0.0%	0	0	0	0.0%
	小規模多機能型居宅介護	0	1	1	0.3%	0	1	1	0.3%
	認知症対応型共同生活介護	2	3	5	1.6%	2	3	5	1.5%
	地域密着型特定施設入居者生活介護	0	0	0	0.0%	0	0	0	0.0%
	看護小規模多機能型居宅介護	0	0	0	0.0%	0	0	0	0.0%
	地域密着型介護老人福祉施設入所者生活介護	0	0	0	0.0%	0	0	0	0.0%
	地域密着型通所介護	2	0	2	0.6%	2	0	2	0.6%
介護予防サービス	13	5	18	5.7%	14	5	19	5.9%	
支援	13	5	18	5.7%	14	5	19	5.9%	
訪問系	介護予防訪問入浴介護	0	0	0	0.0%	0	0	0	0.0%
	介護予防訪問看護	0	0	0	0.0%	0	0	0	0.0%
	介護予防訪問リハビリテーション	0	0	0	0.0%	0	0	0	0.0%
通所系	0	0	0	0.0%	0	0	0	0.0%	
短期系	介護予防通所リハビリテーション	0	0	0	0.0%	0	0	0	0.0%
	介護予防短期入所生活介護	0	0	0	0.0%	0	0	0	0.0%
福祉用具等	介護予防短期入所療養介護	0	0	0	0.0%	0	0	0	0.0%
	介護予防福祉用具貸与	0	0	0	0.0%	0	0	0	0.0%
	特定介護予防福祉用具販売	0	0	0	0.0%	0	0	0	0.0%
特定	介護予防住宅改修費	0	0	0	0.0%	0	0	0	0.0%
	介護予防住宅療養管理指導	0	0	0	0.0%	0	0	0	0.0%
介護予防特定施設入居者生活介護	0	0	0	0.0%	0	0	0	0.0%	
介護予防地域密着型サービス	0	0	0	0.0%	0	0	0	0.0%	
地域密着系	介護予防認知症対応型通所介護	0	0	0	0.0%	0	0	0	0.0%
	介護予防小規模多機能型居宅介護	0	0	0	0.0%	0	0	0	0.0%
	介護予防認知症対応型共同生活介護	0	0	0	0.0%	0	0	0	0.0%
介護予防・日常生活支援総合事業	16	1	17	5.3%	16	1	17	5.2%	
訪問系	予防訪問サービス	5	1	6	1.9%	5	1	6	1.9%
	生活援助型訪問サービス	0	0	0	0.0%	0	0	0	0.0%
通所系	予防通所サービス	4	0	4	1.3%	4	0	4	1.2%
	生活援助型通所サービス	0	0	0	0.0%	0	0	0	0.0%
	住民主体サービス	0	0	0	0.0%	0	0	0	0.0%
支援	短期集中通所型サービス	0	0	0	0.0%	0	0	0	0.0%
	介護予防ケアマネジメント	7	0	7	2.2%	7	0	7	2.2%
2年度計	182	136	318	100.0%	188	136	324	100.0%	
元年度計	203	94	297		216	94	310		

## ② 家族介護支援事業

### \* 認知症高齢者見守り事業

#### (Ⅰ) 認知症高齢者徘徊探索サービス事業

65歳以上で、認知症により徘徊のある高齢者の居場所がわからなくなった時に、GPSの通信網を利用して、位置を探索するサービスを行っている。

	元年度	2年度
登録者数	50	69
延利用者数	605	724

#### (Ⅱ) 認知症高齢者外出支援サービス事業(ごいっしょサービス)

常時見守りが必要な認知症高齢者を対象に、介護保険訪問介護サービスの対象とならない外出支援サービスを行っている。

	元年度	2年度
登録者数	16	13
延利用時間	264.5 時間	179.5 時間

## ③ その他の事業

### \* 成年後見制度利用支援事業

認知症などで判断能力が不十分な方のための身上監護や財産管理を成年後見人等が行う制度で、親族等が家庭裁判所に申立てをすることで後見人等が選任される。

申立てを行う親族等がない場合は、区長が申立てを行う。

	元年度	2年度
成年後見制度(区長申立)件数	50	42

### \* 福祉用具・住宅改修支援事業

区民・事業者・関係機関に対し、専門職種による相談技術支援を行い、福祉用具や住宅改修の普及・啓発を図っている。

	元年度	2年度	
福祉用具専門的 技術支援事業	福祉用具展示数	521点(18種類)	511点(18種類)
	福祉用具選定委員会	1回	0回
	福祉用具相談延件数	1,665	1,387
	専門職による技術支援延件数	37	29
	福祉用具フェア	1回 257人	0回
住宅改修支援事業	48件	41件	

\* 認知症家族支援事業

認知症の方を介護する家族に対し、認知症についての理解を深め、より良い介護方法を学ぶこと及びお互いの交流を図ることを目的として支援している。

また、介護者自身の健康度を上げることを目的に介護者のための講演会を開催している。

事業名	元年度		2年度	
	開催回数	延参加者数	開催回数	延参加者数
認知症家族支援プログラム				
認知症家族交流会	77	801	38	357
認知症の方を介護する家族のための講座	9回(1~2日制)	176	3回(1日制)	37

## 4 介護保険サービス利用に関する施策

### (1) 低所得者に対する施策

#### ① 高額介護(予防)サービス費支給状況

要介護(支援)者が在宅サービス又は施設サービスに対して支払った自己負担額が、一定の上限額を超えたときは、高額介護サービス費としてその超えた分が介護保険から払い戻される。(公費負担分は除く)

区分	上限額	元年度 年間支給件数	2年度 年間支給件数
老齢福祉年金受給者等	15,000 円	68	100
利用者負担第2段階	15,000 円	37,063	37,400
利用者負担第3段階	24,600 円	16,777	17,783
利用者負担第4段階	44,400 円	8,359	8,844 ※
利用者負担第5段階	44,400 円	7,720	7,627
計		69,987	71,754

※利用者負担第4段階のうち1割負担の方のみの世帯は、年間上限額(8月1日～翌年7月31日)が446,400円になり、年間分を計算し払い戻される。

年間高額計算支給件数	元年度	2年度
	184	203

#### ② 特定入所者介護(予防)サービス費支給状況

要介護(支援)者が施設サービス等の利用をした時、食事と居住費(滞在費)について所得区分ごとの負担限度額を超える額を減額する。

区分	元年度 年間発行者数	2年度 年間発行者数
利用者負担第1段階	660	674
利用者負担第2段階	879	895
利用者負担第3段階	2,302	2,330
合計	3,841	3,899

#### ③ 生計困難者の利用者負担軽減(国による特別対策・都上乗せ事業含む)

世帯全員が住民税非課税で一定の条件に該当する方が、制度に参加している事業者からサービスの提供を受けた場合に、利用者負担額が軽減される。

	元年度	2年度
軽減確認証発行者数	59	65

#### ④ 保険料軽減

ア 災害等その他特別な事情により保険料を支払うことが一時的に困難な場合、保険料の徴収猶予(6ヶ月以内の期間)または減免をする。

区分	元年度 対象者数	2年度 対象者数
徴収猶予	0	0
減免	16	18

イ 新型コロナウイルス感染症の影響により、死亡、又は重篤な傷病を負った方、もしくは事業収入等が一定程度減少した方の保険料を減免する。

	元年度	2年度
減額対象者数		646

ウ 介護保険料所得段階が第2段階または第3段階の方で、生活が困難な場合に一定の条件に基づき保険料の減額をする。

	元年度	2年度
減額対象者数	349	315

## (2) 制度周知等

### ① 介護保険関係研修

認定調査員及び主治医を対象に研修を行い、要介護認定の精度向上を図る。なお、都主催の審査会委員研修については、新型コロナウイルス感染症拡大防止により開催がなかった。

研修名	元年度		2年度	
	開催回数	延参加者数	開催回数	延参加者数
認定審査会委員研修(新規・都主催)	1	0	0	0
認定審査会委員研修(現任・都主催)	0	0	0	0
主治医意見書研修	3	95	3	182
認定調査員研修(新規・区主催)	3	59	5	26
認定調査員研修(現任・区主催)	2	82	1	32
認定調査員研修(新規・都主催)	2	5	0	0
認定調査員研修(現任・都主催)	2	7	2	7
認定調査員能力向上研修会(国主催)	1	1	0	0
認定調査員指導員研修(都主催)	1	3	0	0
認定調査員指導員養成研修(国主催)	1	1	0	0

## (3) 指導

### ① 集団指導

介護サービスの質の確保と向上を目指して介護事業者に向けて集団指導を行った。

サービス種別	元年度		2年度	
	開催回数	延参加事業者数	開催回数	延参加事業者数
居宅介護支援	2	311	2	281
訪問介護	2	236	2	222
(地域密着型)通所介護	2	195	2	209
認知症対応型通所介護	1	19	1	19
認知症対応型共同生活介護	1	25	1	27
定期巡回・随時対応型訪問介護看護	1	3	1	4
夜間対応型訪問型訪問介護	0	0	1	1
小規模多機能型居宅介護	1	8	1	10
地域密着型特定施設入居者生活介護	1	1	1	1
看護小規模多機能型居宅介護	1	1	1	1



## ② 実地指導

基準に沿った運営がされているか確認するために実地指導を行った。

サービス種別		元年度 実地指導事業者数	2年度 実地指導事業者数
区	居宅介護支援	19	14
	介護予防支援	4	0
	訪問介護・第一号訪問事業	35	8
	(地域密着型)通所介護・第一号通所事業	30	27
	(介護予防)認知症対応型通所介護	10	0
	(介護予防)認知症対応型共同生活介護	14	0
	(介護予防)小規模多機能型居宅介護	6	0
	定期巡回・随時対応型訪問介護看護	0	0
	(地域密着型・介護予防)特定施設入居者生活介護	4	0
	(介護予防)短期入所生活介護	2	4
	(介護予防)訪問看護	2	0
	介護老人福祉施設	1	2
	介護老人保健施設	3	0
区 十 都	訪問介護・第一号訪問事業	2	0
	(介護予防)通所リハビリテーション	2	0
	通所介護・第一号通所事業	3	0
	(介護予防)短期入所生活介護	0	0
	(介護予防)特定施設入居者生活介護	4	0
	介護老人福祉施設	0	0
	居宅介護支援	1	0
	(介護予防)訪問リハビリテーション	0	0
	(介護予防)訪問看護	8	0

## (4) ケアプランの点検

介護給付の適正化事業として、適切なケアプランの作成やケアマネジャーの資質向上等を目指すケアプラン点検を実施している。また、ケアマネジャーの基本的業務を振り返ることを目的としたケアプラン点検も実施している。

事業名	元年度		2年度	
	延点検数	延事業者数	延点検数	延事業者数
保険者と介護支援専門員が共に行うケアマネジメントの質の向上ガイドラインを活用したケアプラン点検(※)	1	1	2	2
区独自のチェックシートを活用したケアプラン点検	63	23	38	14

※生活援助の訪問回数の多いケアプランについての多職種での検討数を含む。

## (5) 委員会

介護保険制度全般の運営のため、学識経験者や医療関係者及び区民参加の会議を開催している。

	30年度 開催回数	元年度 開催回数	2年度 開催回数
高齢者保健福祉・介護保険事業計画委員会(※)	2	2	3
地域密着型サービス運営委員会	3	2	2

※新型コロナウイルス感染症の感染予防のため、うち2回を書面による開催に変更。

## 5 介護保険料

### (1) 第1号被保険者の保険料(第7期)

段階	対 象 者	保険料率	年額保険料	2年度	
				人数	構成比
1	・生活保護を受給の方 ・老齢福祉年金受給の方で、世帯全員が住民税非課税の方 ・世帯全員が住民税非課税の方で、本人の前年中の合計所得金額+課税対象年金収入額が80万円以下の方	0.3	21,300 円	27,309	20.5%
2	・世帯全員が住民税非課税の方で、本人の前年中の合計所得金額+課税対象年金収入額が80万円を超え、120万円以下の方	0.45	32,000 円	9,852	7.4%
3	・世帯全員が住民税非課税の方で、本人の前年中の合計所得金額+課税対象年金収入額が120万円を超える方(本人が住民税未申告の方を含む)	0.7	49,800 円	10,729	8.1%
4	・本人は住民税非課税で、同世帯に住民税課税者がいる方で、本人の前年中の合計所得金額+課税対象年金収入額が80万円以下の方	0.9	64,100 円	13,789	10.4%
5	・本人は住民税非課税で、同世帯に住民税課税者がいる方で、本人の前年中の合計所得金額+課税対象年金収入額が80万円を超える方(本人が住民税未申告の方を含む)	1.0	71,200 円	12,378	9.3%
6	・本人が住民税課税で、前年中の合計所得金額が125万円未満の方	1.15	81,900 円	18,531	13.9%
7	・本人が住民税課税で、前年中の合計所得金額が125万円以上200万円未満の方	1.25	89,100 円	16,376	12.3%
8	・本人が住民税課税で、前年中の合計所得金額が200万円以上300万円未満の方	1.45	103,300 円	10,585	8.0%
9	・本人が住民税課税で、前年中の合計所得金額が300万円以上400万円未満の方	1.65	117,600 円	4,953	3.7%
10	・本人が住民税課税で、前年中の合計所得金額が400万円以上550万円未満の方	1.85	131,800 円	3,210	2.4%
11	・本人が住民税課税で、前年中の合計所得金額が550万円以上700万円未満の方	2.05	146,100 円	1,342	1.0%
12	・本人が住民税課税で、前年中の合計所得金額が700万円以上1,000万円未満の方	2.25	160,300 円	1,386	1.0%
13	・本人が住民税課税で、前年中の合計所得金額が1,000万円以上1,500万円未満の方	2.65	188,800 円	1,005	0.8%
14	・本人が住民税課税で、前年中の合計所得金額が1,500万円以上の方	3.15	224,500 円	1,504	1.1%

#### 【保険料(年額)の計算】

基準額(月額) 5,940円 × 12ヶ月 × 保険料率 (100円未満は切り捨て)

※合計所得とは、地方税法で定められた「合計所得金額」から、「長期譲渡所得および短期譲渡所得に係る特別控除」と「年金収入に係る所得額」(第1～5段階のみ)を控除した額のことである。

※各年度保険料算定のための合計所得金額及び課税年金収入額は、前年中の金額を対象としている。

※所得段階別の人数は、令和3年3月末現在。

※第1～5段階では合計所得金額がマイナスの場合には、合計所得金額0円と置き換える。

※構成比は小数点以下第2位を四捨五入しているため、合計しても必ずしも100とはならない。

## (2) 保険料収納状況

【現年分】

(単位：円・令和3年5月末現在)

区分	段階	調定額	段階別割合(%)	収入額	収入未済額	収納率
特別徴収	第1段階	433,360,800	5.51%	434,601,900	0	100.29%
	第2段階	303,588,500	3.86%	304,457,900	0	100.29%
	第3段階	487,629,200	6.20%	489,025,700	0	100.29%
	第4段階	713,354,400	9.07%	715,397,200	0	100.29%
	第5段階	854,924,200	10.87%	857,372,400	0	100.29%
	第6段階	1,343,339,900	17.08%	1,347,186,900	0	100.29%
	第7段階	1,281,206,500	16.29%	1,284,875,500	0	100.29%
	第8段階	910,765,600	11.58%	913,373,800	0	100.29%
	第9段階	471,112,800	5.99%	472,461,900	0	100.29%
	第10段階	339,767,500	4.32%	340,740,500	0	100.29%
	第11段階	155,726,800	1.98%	156,172,700	0	100.29%
	第12段階	165,951,200	2.11%	166,426,500	0	100.29%
	第13段階	142,356,300	1.81%	142,763,900	0	100.29%
	第14段階	261,904,200	3.33%	262,654,200	0	100.29%
	計	7,864,987,900	100.00%	7,887,511,000	0	100.29%
普通徴収	第1段階	166,793,000	13.46%	155,755,700	11,374,600	93.38%
	第2段階	15,117,900	1.22%	14,053,900	1,094,400	92.96%
	第3段階	52,665,000	4.25%	32,334,600	20,400,400	61.40%
	第4段階	152,914,300	12.34%	125,745,800	27,440,800	82.23%
	第5段階	29,740,200	2.40%	22,613,100	7,176,100	76.04%
	第6段階	160,597,200	12.96%	126,485,500	34,385,600	78.76%
	第7段階	161,464,600	13.03%	128,704,500	33,038,800	79.71%
	第8段階	147,957,600	11.94%	122,681,400	25,541,800	82.92%
	第9段階	87,609,700	7.07%	76,081,500	11,692,900	86.84%
	第10段階	69,517,800	5.61%	63,823,900	5,832,100	91.81%
	第11段階	35,068,700	2.83%	32,757,300	2,382,300	93.41%
	第12段階	48,575,700	3.92%	46,705,600	1,971,200	96.15%
	第13段階	41,636,300	3.36%	40,682,500	1,041,900	97.71%
	第14段階	69,517,700	5.61%	68,262,163	1,403,437	98.19%
	計	1,239,175,700	100.00%	1,056,687,463	184,776,337	85.27%
小計	第1段階	600,153,800	6.59%	590,357,600	11,374,600	98.37%
	第2段階	318,706,400	3.50%	318,511,800	1,094,400	99.94%
	第3段階	540,294,200	5.93%	521,360,300	20,400,400	96.50%
	第4段階	866,268,700	9.52%	841,143,000	27,440,800	97.10%
	第5段階	884,664,400	9.72%	879,985,500	7,176,100	99.47%
	第6段階	1,503,937,100	16.52%	1,473,672,400	34,385,600	97.99%
	第7段階	1,442,671,100	15.85%	1,413,580,000	33,038,800	97.98%
	第8段階	1,058,723,200	11.63%	1,036,055,200	25,541,800	97.86%
	第9段階	558,722,500	6.14%	548,543,400	11,692,900	98.18%
	第10段階	409,285,300	4.50%	404,564,400	5,832,100	98.85%
	第11段階	190,795,500	2.10%	188,930,000	2,382,300	99.02%
	第12段階	214,526,900	2.36%	213,132,100	1,971,200	99.35%
	第13段階	183,992,600	2.01%	183,446,400	1,041,900	99.70%
	第14段階	331,421,900	3.63%	330,916,363	1,403,437	99.85%
	合計	9,104,163,600	100.00%	8,944,198,463	184,776,337	98.24%

※収納率＝収入額÷調定額

現年分と滞納繰越分の合計

総額	調定額	収入額	不納欠損額	収入未済額	収納率
	9,572,339,025	9,000,431,855	163,414,471	433,303,899	94.03%

※不納欠損額は滞納繰越分

## 6 介護保険指定事業者数一覧(板橋区分)

(単位：箇所・各年3月分)

介護サービス	30年度	元年度	2年度
居宅介護支援	160	156	147
訪問介護	172	168	167
訪問入浴	5	5	4
訪問看護	41	42	51
通所介護	72	74	75
通所リハビリテーション	4	4	4
短期入所生活介護	21	24	24
短期入所療養介護	12	12	11
特定施設入居者生活介護	42	48	49
福祉用具貸与	34	38	36
特定福祉用具販売	32	35	34
介護老人福祉施設(特養)	16	18	18
介護老人保健施設(老健)	9	9	9
介護療養型医療施設(療養型)	6	4	4
介護医療院	0	1	1
合 計	626	638	634

(単位：箇所・各年3月分)

介護予防サービス	30年度	元年度	2年度
介護予防訪問入浴	5	5	4
介護予防訪問看護	41	42	51
介護予防通所リハビリテーション	4	4	4
介護予防短期入所生活介護	20	24	24
介護予防短期入所療養介護	10	10	10
介護予防特定施設入居者生活介護	37	43	44
介護予防福祉用具貸与	32	36	35
介護予防福祉用具販売	32	35	34
予防訪問(国基準相当)サービス【総合事業】	142	140	139
生活援助型訪問(区独自緩和)サービス【総合事業】			
予防通所(国基準相当)サービス【総合事業】	124	122	122
生活援助型通所(区独自緩和)サービス【総合事業】			
合 計	447	461	467

※東京都が廃止事業所を公表するまで時間を要するため、正確な数値ではない場合がある。

※(介護予防)訪問リハビリテーションについては、みなし指定が多く、実際の事業者数が把握できないため表記していない。

※1事業所にて複数サービスを提供する事業所があり、上表には、それぞれのサービスにおいて、事業所数をカウントしている。

※介護予防訪問介護及び介護予防通所介護については、平成30年4月より総合事業に移行した。

※【総合事業】については、平成30年4月より事業所の指定が一元化された。

## 7 地域密着型サービス事業者一覧

令和3年3月末現在

※二重枠で囲った事業所は、令和2年度に新規開設した事業所(法人変更を除く)

※「生活圏域」とは、地域センターの管轄区域(板橋区町会連合会各支部の区域)を指す。

### ① 定期巡回・随時対応型訪問介護看護

	生活圏域	事業所名	施設所在地
1	徳丸 高島平 成増	SOMPOケア 徳丸 定期巡回 SOMPOケア 徳丸 定期巡回 新高島平サテライト SOMPOケア 徳丸 定期巡回 成増サテライト	徳丸2-17-9 高島平7-17-9 赤塚3-13-1
2	大谷口	定期巡回・随時対応型訪問介護看護事業所むかいほら	向原3-7-7
3	常盤台	セントケア巡回ステーション板橋	上板橋1-16-6
4	高島平	定期巡回・随時対応型サービスたかしまだいら(休止中)	高島平5-31-8
5	中台 常盤台 仲宿	SOMPOケア 若木 定期巡回 SOMPOケア 若木 定期巡回 ときわ台サテライト SOMPOケア 若木 定期巡回 仲宿サテライト	若木3-3-1 東新町1-29-6 仲宿50-1

### ② 夜間対応型訪問介護

	生活圏域	事業所名	施設所在地
1	徳丸	SOMPOケア 徳丸 夜間訪問介護	徳丸2-17-9

### ③ 認知症対応型通所介護(認知症デイ) ※網掛けは宿泊サービスあり

	生活圏域	事業所名	施設所在地	定員	介護予防有無
1	舟渡	舟渡高齢者在宅サービスセンター	舟渡3-4-8	12	○
2	蓮根	いずみの苑通所介護事業所	東坂下2-2-22	12	○
3	志村坂上	デイサービス紙風船	小豆沢2-34-21	24	○
4	蓮根	蓮根高齢者在宅サービスセンター	蓮根2-28-2	10	○
5	前野	東京都板橋区立特別養護老人ホームみどりの苑	前野町5-9-3	12	○
6	前野	前野高齢者在宅サービスセンター	前野町4-16-1	12	○
7	中台	若木ライフ	若木1-21-3	12	○
8	中台	日生デイサービスセンター若木	若木2-25-11	19	○
9	中台	デイサービスけやき	若木1-26-10	12	○
10	常盤台	社会福祉法人三共会 たつの子ライフ・サービス	常盤台3-24-1	19	○
11	成増	成増高齢者在宅サービスセンター	成増4-37-1	10	○
12	常盤台	セントケア上板橋デイサービスセンター	上板橋3-27-12	12	○
13	志村坂上	東坂下高齢者在宅サービスセンター	東坂下1-12-7	12	○
14	高島平	デイサービス紫音	高島平1-34-10	12	×
15	大谷口	ニチイケアセンター板橋大谷口(共用型)	大谷口北町76-7	3	×
16	桜川	ケアセンターけやき(共用型)	桜川2-10-7	3	○
17	仲町	クローバーのさと認知症対応型デイサービスカウピリ板橋	仲町1-4	24	○
18	徳丸	デイサービスはるか	徳丸8-20-16	12	○
19	中台	若葉ゆめの園 はなぐるま	若木3-15-1	12	○

④ 地域密着型特定施設入居者生活介護

	生活圏域	事業所名	施設所在地	定員
1	桜川	ケアセンターけやき	桜川2-10-7	10

⑤ 看護小規模多機能型居宅介護

	生活圏域	事業所名	施設所在地	定員
1	舟渡	サンベストビレッジ舟渡	舟渡3-12-13	27

⑥ 小規模多機能型居宅介護

	生活圏域	事業所名	施設所在地	定員	介護予防有無
1	下赤塚	マインドファミリアーレ四葉(小規模多機能型居宅介護)	四葉2-23-3	29	○
2	蓮根	小規模多機能ホームゆりの花 坂下	坂下2-27-11	25	○
3	徳丸	SOMPOケア 徳丸 小規模多機能	徳丸2-17-9	25	○
4	常盤台	愛・コミュニティホーム板橋ときわ台	南常盤台1-20-14	29	○
5	高島平	愛の家小規模多機能型居宅介護板橋高島平	高島平4-13-15	29	○
6	大谷口	デイハウス むかいほら	向原3-7-7	27	○
7	前野	はなまるライフ北前野(休止中)	前野町5-44-16	12	○
8	高島平	小規模多機能ホームたかしまだいら	高島平5-31-8	25	○
9	清水	小規模多機能居宅介護 宮乃や	宮本町48-11	25	○
10	桜川	愛の家小規模多機能型居宅介護板橋小茂根	小茂根4-20-6	25	○
11	成増	DHC小規模多機能型居宅介護事業所「赤塚店」	赤塚4-19-21	29	○

⑦ 認知症対応型共同生活介護(認知症高齢者グループホーム)

	生活圏域	事業所名	施設所在地	定員	介護予防有無
1	大谷口	ニチイケアセンター板橋大谷口	大谷口北町76-7	18	○
2	高島平	グループホーム ラポール高島平	高島平2-5-1	27	○
3	徳丸	グループホーム マイライフ徳丸	徳丸3-32-28	9	○
4	下赤塚	グループホーム エーデルワイス四葉	四葉2-21-17	18	○
5	下赤塚	マインドファミリアーレ四葉(グループホーム)	四葉2-23-3	18	○
6	桜川	ケアセンターけやき	桜川2-10-7	18	○
7	志村坂上	かもめの家	東坂下1-12-7	18	○
8	志村坂上	グループホーム「私の時間」	小豆沢1-12-6	18	×
9	中台	グループホームくつろぎの家 若木公園前	若木2-30-1	9	○
10	常盤台	グループホームたのしい家 上板橋	上板橋1-1-12	18	○
11	徳丸	気手来手くんの家 高島平	徳丸6-46-3	18	○
12	前野	はなまるホーム前野町	前野町5-27-6	18	○
13	徳丸	愛の家グループホーム板橋徳丸	徳丸6-36-1	18	○
14	下赤塚	グループホーム東京板橋の家	赤塚8-4-16	18	○
15	高島平	グループホーム フレンド高島平	新河岸3-11-4	18	○
16	中台	グループホームわかぎの憩	若木3-19-1	18	○

17	舟渡	サンベストビレッジ浮間公園	舟渡1-19-9	18	○
18	蓮根	グループホームゆりの花 坂下	坂下2-27-11	18	○
19	徳丸	SOMPOケア そんぼの家GH徳丸	徳丸2-17-9	18	○
20	常盤台	愛・グループホーム板橋ときわ台	南常盤台1-20-14	27	○
21	高島平	愛の家グループホーム板橋高島平	高島平4-13-15	27	○
22	前野	はなまるホーム北前野	前野町5-44-16	18	○
23	高島平	グループホームたかしまだいら	高島平5-31-8	18	○
24	桜川	愛の家グループホーム板橋小茂根	小茂根4-20-6	27	○
25	舟渡	サンベストビレッジ舟渡	舟渡3-12-13	27	○
26	大谷口	グループホーム板橋	向原3-7-8	18	○
27	常盤台	ミモザ板橋ときわ台	常盤台3-18-8	27	○

⑧ 地域密着型通所介護 ※網掛けは宿泊サービスあり

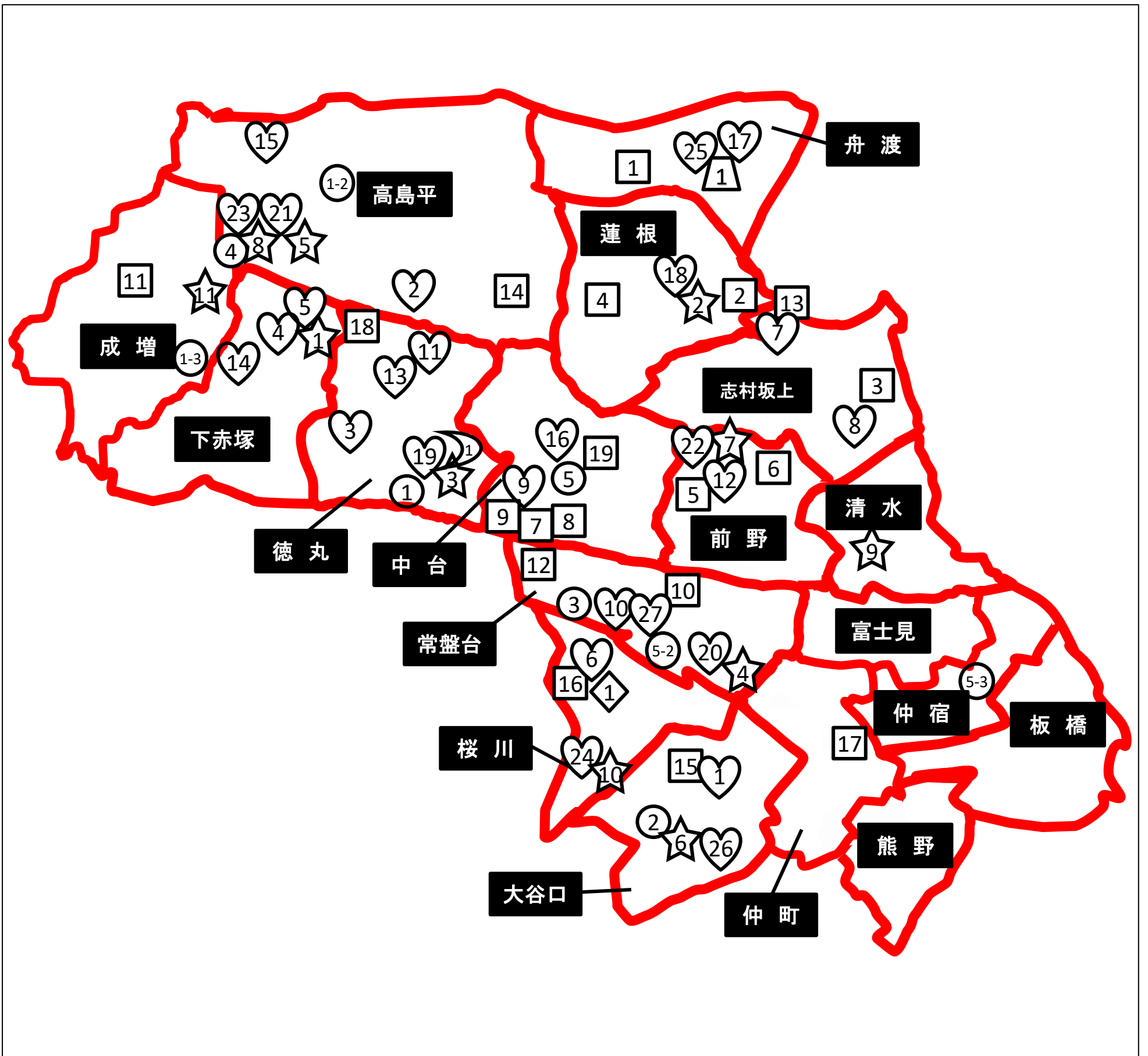
	生活圏域	事業所名	施設所在地	定員
1	板橋	ケアサポート悠々 通所介護事業所	板橋2-38-2	15
2	徳丸	NPO・ACTたすけあいワーカーズあやとり	徳丸2-30-16	10
3	常盤台	リハビリセンター Re:ACTIVE 中板橋店	常盤台1-63-8	10
4	大谷口	デイサービスポローニア 向原	向原1-11-6-102	10
5	高島平	こすもすリハビリデイサービス	高島平7-43-17-103	15
6	板橋	デイサービス板橋区役所前店	板橋3-42-2	10
7	常盤台	デイサービス クラス ときわ台	常盤台1-29-21	10
8	前野	通所介護 マイ・ハンズ	前野町3-6-10	10
9	常盤台	デイサービス常盤台公園前	常盤台2-14-9	10
10	下赤塚	デイサービス百花(ももか)	赤塚新町3-32-14-101	18
11	桜川	みんなのリハビリデイサービス	小茂根4-1-2	18
12	熊野	デイサービス クラス 熊野町	熊野町13-13	10
13	桜川	デイステーションあさがお	東山町14-12	13
14	常盤台	デイサービスフレンズ	常盤台4-21-7	10
15	志村坂上	ファミリーケア 志村さくら物語	相生町3-5	10
16	大谷口	癒しの里 雅 小茂根	小茂根1-26-6	10
17	志村坂上	花のまる	志村3-26-15	10
18	仲宿	パル板橋 デイサービスほっとすまいる	栄町21-12	10
19	板橋	みよかデイサービス	板橋2-1-9	12
20	高島平	スマイルデイサービス新高島平	高島平5-45-9	10
21	高島平	デイサービスセンターパークサイド	高島平3-2-1-101	10
22	舟渡	サンベストビレッジ浮間公園	舟渡1-19-9	10
23	常盤台	デイサービスぽかぽか道	常盤台3-26-15	10
24	蓮根	A&Kコミュニティー	蓮根1-17-5	10
25	前野	癒しの里 雅 前野町	前野町2-39-4	12

26	蓮根	GENKINEXT 板橋蓮根	坂下3-28-16	18
27	高島平	デイサービスあいである高島平2号館	高島平7-16-16	18
28	板橋	ハクジュサロン 板橋	板橋2-15-2	10
29	板橋	みよかデイサロン	板橋1-36-1	8
30	仲宿	ステップぱーとなー板橋仲宿	仲宿24-8	15
31	徳丸	リハビリデイサービスnagomi徳丸店	徳丸1-26-14	15
32	前野	えすぼわーるデイサービスセンター	前野町4-57-10-101	10
33	富士見	東京高齢協 ふじみ	富士見町39-9	15
34	熊野	デイサービステラス	中丸町11-8	10
35	徳丸	スタンドアップ徳丸	徳丸5-2-4	10
36	熊野	ステップぱーとなー大山金井	大山金井町29-1	10
37	高島平	あおぞらさぼーと	高島平7-15-2-101	10
38	中台	ファミリーケア 西台さくら物語	西台2-20-13	8
39	高島平	いいふろDAY 高島平	高島平2-13-9	10
40	成増	リハプライド・なります	成増3-6-14	15
41	熊野	アルクル 南町	南町18-1	10
42	高島平	アップライフ高島平	新河岸1-6-1	15
43	成増	デイサロン 凜	赤塚3-35-9	10
44	大谷口	ケア・トラスト デイサービス一期の家 大谷口	大谷口2-36-11	10
45	成増	樹楽 成増	成増3-31-20-101	10
46	清水	デイサービス ニューエイジケア	清水町51-7	10
47	高島平	リハビリセンター 高島平	高島平3-10-1	18
48	常盤台	ケアセンター絆	上板橋3-5-9	10
49	中台	DHCスマイルガーデン上板橋店	若木1-17-17	15
50	下赤塚	はあとデイサービス四葉亭	四葉2-15-1	10
51	清水	レコードブック本蓮沼	蓮沼町26-17	18
52	仲町	リハビリセンター Re:ACTIVE	大山西町64-12-102	10
53	常盤台	レッツ倶楽部スマイルときわ台	常盤台3-26-17-101	18
54	志村坂上	ハクジュサロン 志村	志村1-32-32	10
55	清水	コンパスウォーク板橋本町	宮本町60-7	18
56	蓮根	ケアセンスここも	蓮根3-11-25	15
57	大谷口	グリーンデイ 小竹向原	向原3-10-15	18
58	常盤台	デイサービスさと	常盤台1-32-3	10
59	常盤台	リハビリデイサービス + Plus One	南常盤台2-1-6	15
60	仲町	リハビリセンター Re:ACTIVE 大山店	大山町51-5	10
61	高島平	レコードブック高島平	高島平8-17-8	18
62	下赤塚	楓の風リハビリテーション颯 板橋	赤塚7-22-14	18
63	徳丸	あゆちゃんち(休止中)	徳丸1-34-20	5
64	徳丸	コンパスウォーク徳丸	徳丸6-47-8	18
65	前野	だんらんの家 前野町	前野町1-5-11	10
66	常盤台	キーステーション	上板橋1-19-16	18



地域密着型サービス事業所の状況① (P.37~39の番号と対応しています)

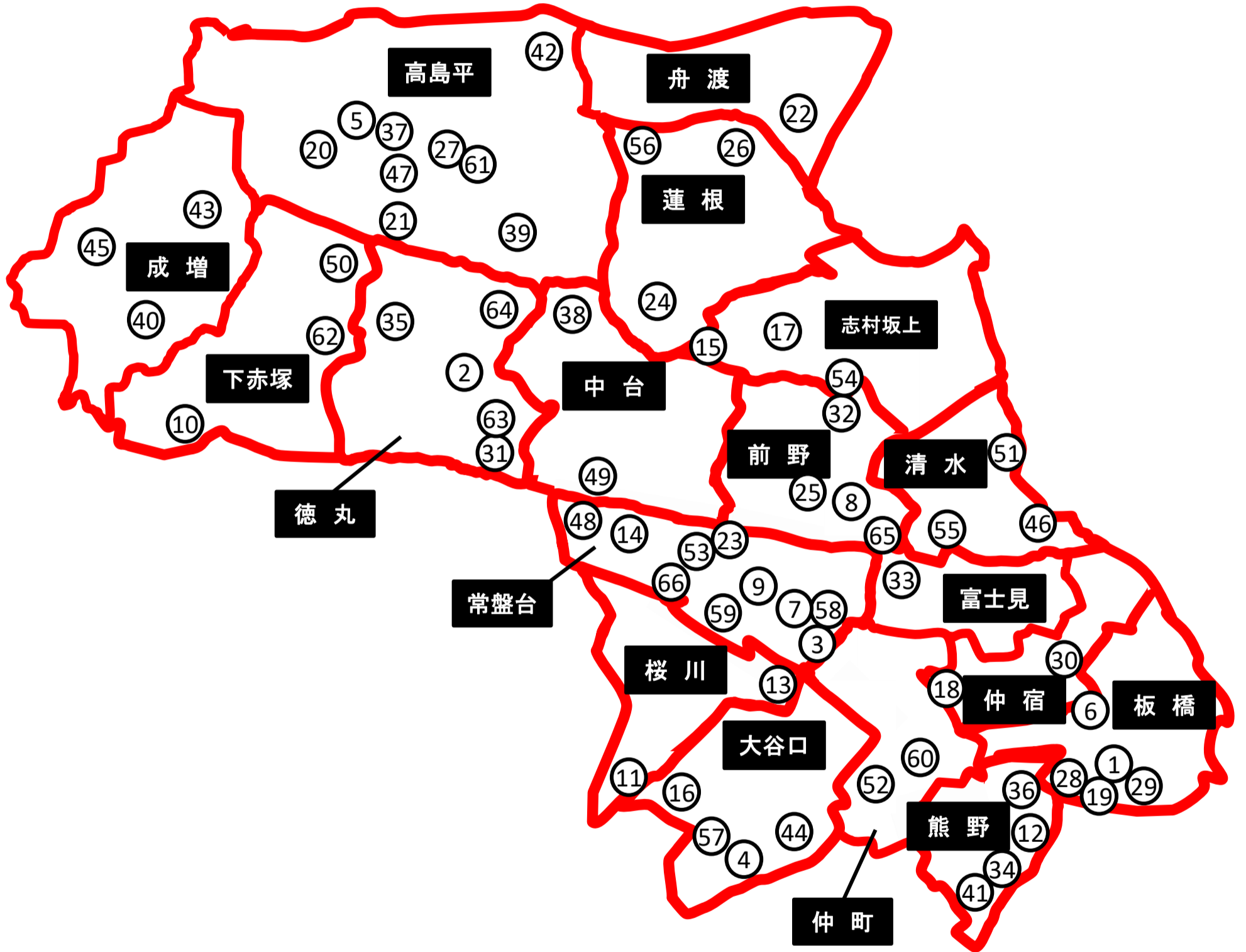
- 定期巡回・随時対応型訪問介護看護 (5)  
(※)定期巡回・随時対応型訪問介護看護のサテライトの4事業所については、枝番号で標記する。
- ▽ 看護小規模多機能型居宅介護 (1)
- ☆ 小規模多機能型居宅介護 (11)
- ♡ 認知症対応型共同生活介護 (27)  
(認知症高齢者グループホーム)
- ☾ 夜間対応型訪問介護 (1)
- 認知症対応型通所介護 (認知症デイ) (19)
- ◇ 地域密着型特定施設入居者生活介護 (1)
- 日常生活圏域 (18)



地域密着型サービス事業所の状況② (P.39~40の番号と対応しています)

○ 地域密着型通所介護 (66)

■ 日常生活圏域 (18)





令和2(2020)年度 介護保険事業の概要

刊行物番号

R03-94

令和3年11月発行

発行：板橋区健康生きがい部介護保険課管理相談係  
〒173-8501 板橋区板橋二丁目66番1号

電話(03)3579-2357

FAX(03)3579-3402

再生紙を使用しています