

Ⅲ 衆議院議員選挙

- ① 総括
- ② 候補者等
- ③ 投票
- ④ 開票
- ⑤ 選挙公営
- ⑥ 選挙運動・政治活動

① 総括

- 1 選挙期日等
- 2 定数等
- 3 投票用紙等の色
- 4 投票所の投票管理者・投票立会人年代別統計
- 5 期日前投票所の投票管理者・投票立会人年代別統計
- 6 不在者投票指定施設
- 7 外部立会人
- 8 郵便等投票証明書発行件数
- 9 事務従事者数等
- 10 指定投票区・指定関係投票区・指定在外選挙投票区
- 11 在外選挙人が期日前投票を行うことができる指定期日前投票所

1 選挙期日等

公 示 日	令和3年10月19日(火)	
立 候 補 受 付	令和3年10月19日(火)	
	午前8時30分から午後5時まで	
選 挙 運 動 期 間	令和3年10月19日(火)から	
	令和3年10月30日(土)まで	
投 票 ・ 開 票 日	令和3年10月31日(日)	
投 票 時 間	午前7時から午後8時まで	
開 票 開 始 時 間	午後8時50分から	
登 録 基 準 日 ・ 登 録 日	令和3年10月18日(月)	
選 挙 時 登 録	年 齢 要 件	平成15年11月1日以前に出生した者
	住 所 要 件	以下の①又は②に該当する者 ①基準日の3か月前の応当日以前(令和3年7月18日以前)から引き続き板橋区の住民基本台帳に記録されている者 ②基準日の4か月前の応当日以降の転出者(令和3年6月18日以降転出)であって、転出前に引き続き3か月以上板橋区の住民基本台帳に記録されていた者
登 録 の 移 替 期 限	令和3年10月5日(火)	

2 定数等

	小選挙区(東京都第11・12区)	比例代表(東京都選挙区)
定 数	289名(各1名)	176名(17名)
任 期	4年	
供 託 金	300万円	600万円

※小選挙区・比例代表重複立候補者は300万円

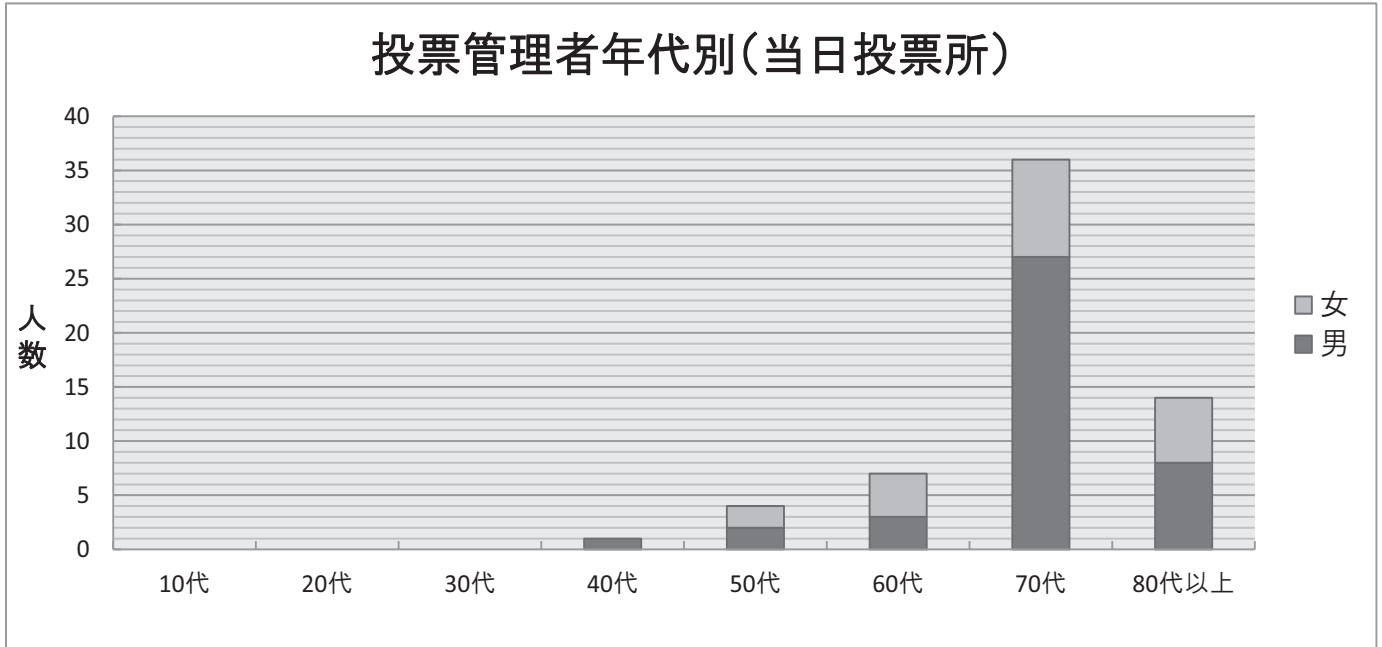
3 投票用紙等の色

	投 票 用 紙	不在者投票用外封筒	郵便投票用外封筒 (代理記載用)
小選挙区	あ さ ぎ 色	あ さ ぎ 色	も え ぎ 色 (ブルー色)
比例代表	ピ ン ク 色	さ く ら 色	若 草 色 (うすだいたい色)
国民審査	ウ グ イ ス 色	う ぐ い す 色	サ ー モ ン 色 (濃クリーム色)

4 投票所の投票管理者・投票立会人年代別統計

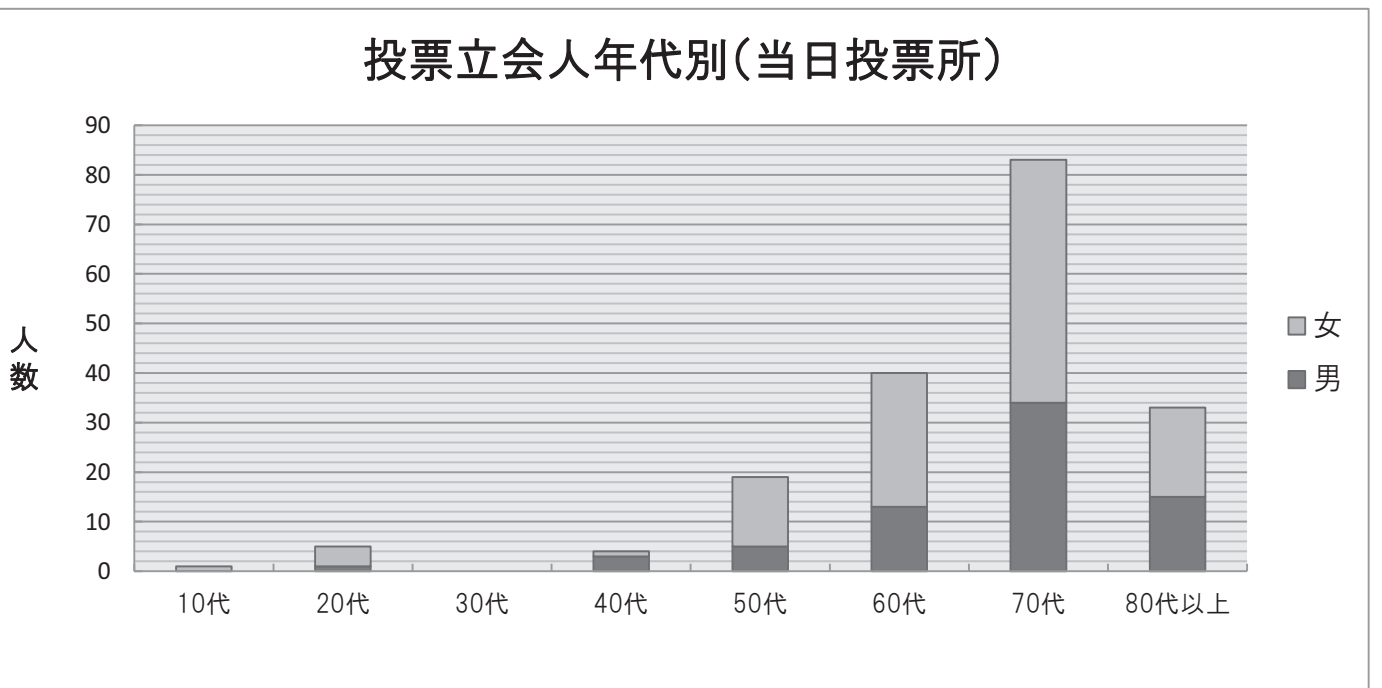
(1)投票管理者

年代	10代	20代	30代	40代	50代	60代	70代	80代以上	計	最年長	最年少	平均
男	0	0	0	1	2	3	27	8	41	87歳	43歳	74歳
女	0	0	0	0	2	4	9	6	21	86歳	55歳	74歳
合計	0	0	0	1	4	7	36	14	62			74歳



(2)投票立会人

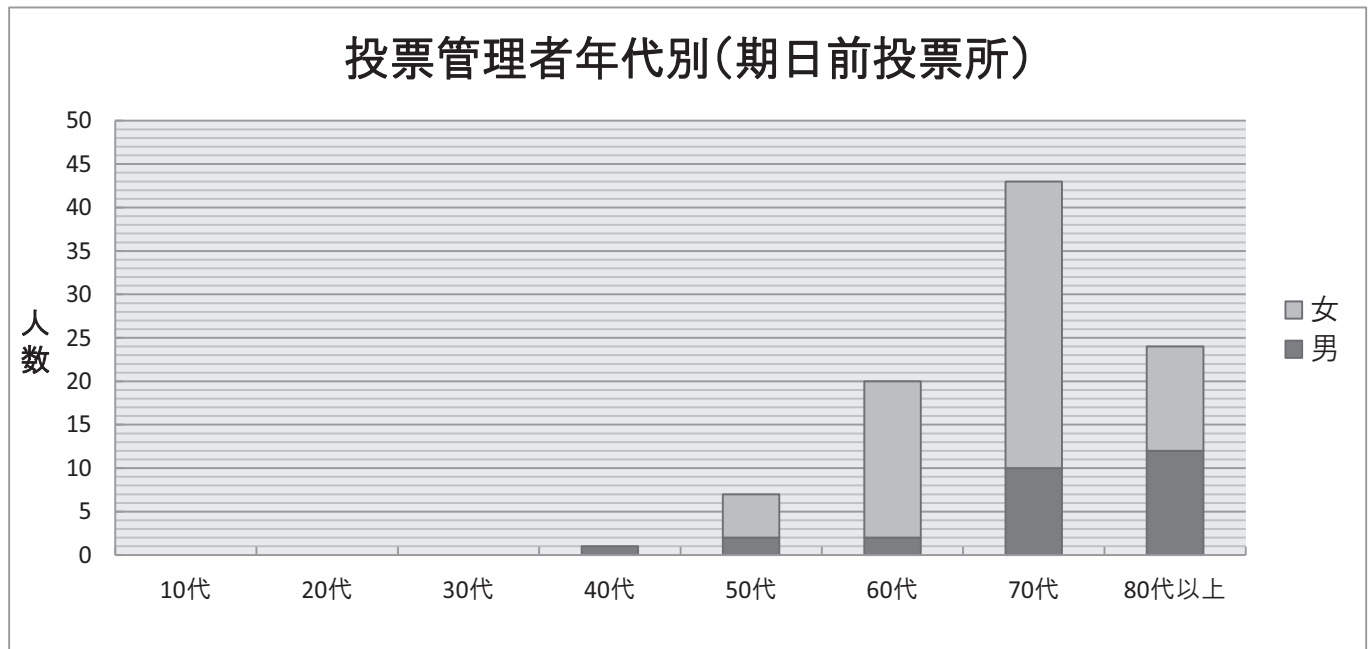
年代	10代	20代	30代	40代	50代	60代	70代	80代以上	計	最年長	最年少	平均
男	0	1	0	3	5	13	34	15	71	88歳	22歳	71歳
女	1	4	0	1	14	27	49	18	114	85歳	19歳	68歳
合計	1	5	0	4	19	40	83	33	185			69歳



5 期日前投票所の投票管理者・投票立会人年代別統計

(1)投票管理者

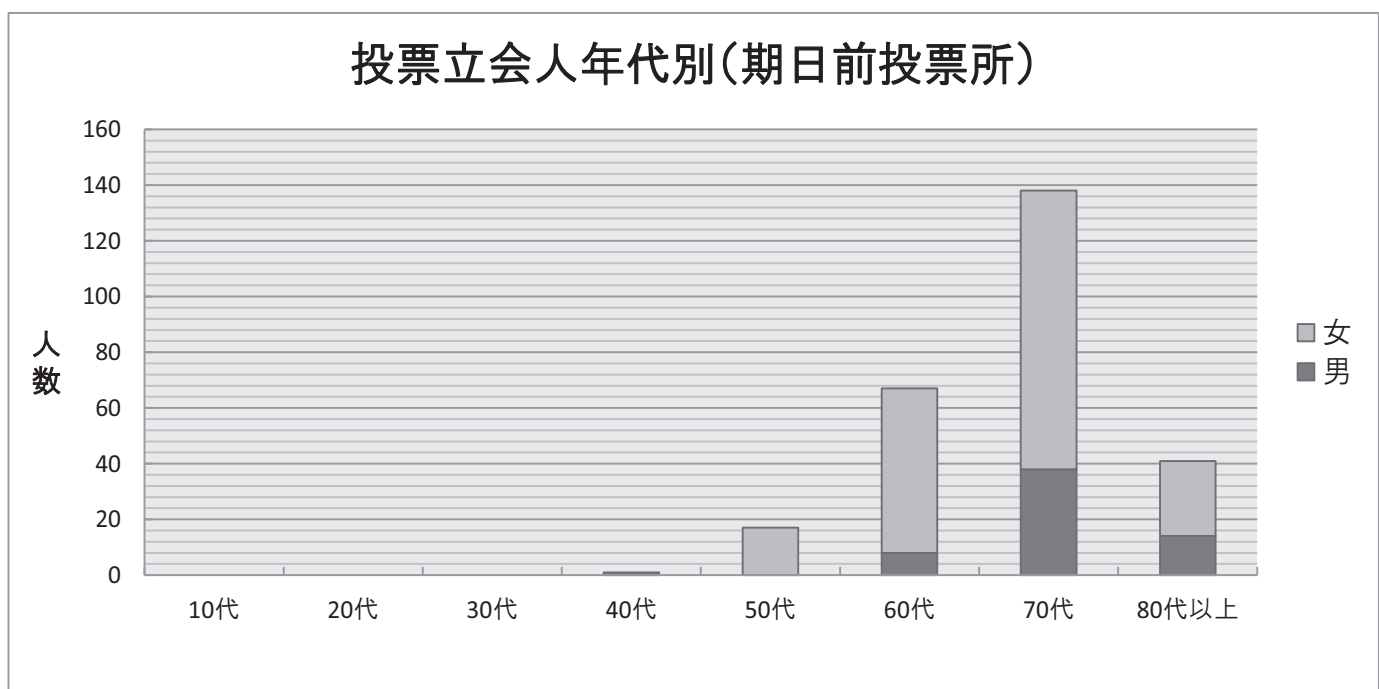
年代	10代	20代	30代	40代	50代	60代	70代	80代以上	計	最年長	最年少	平均
男	0	0	0	1	2	2	10	12	27	90歳	47歳	76歳
女	0	0	0	0	5	18	33	12	68	85歳	53歳	73歳
合計	0	0	0	1	7	20	43	24	95			74歳



(2)投票立会人

年代	10代	20代	30代	40代	50代	60代	70代	80代以上	計	最年長	最年少	平均
男	0	0	0	1	0	8	38	14	61	89歳	47歳	75歳
女	0	0	0	0	17	59	100	27	203	85歳	52歳	71歳
合計	0	0	0	1	17	67	138	41	264			72歳

※延べ人数(交替した者含む)



6 不在者投票指定施設

令和3年10月31日時点

No.	不在者投票指定施設	所在地
1	公益財団法人愛世会 愛誠病院	加賀1-3-1
2	帝京大学医学部附属病院	加賀2-11-1
3	公益財団法人東京都保健医療公社 豊島病院	栄町33-1
4	地方独立行政法人 東京都健康長寿医療センター	栄町35-2
5	医療法人社団 昭成会 田崎病院	大山西町5-3
6	医療法人財団 同潤会 富士見病院	大和町14-16
7	日本大学医学部付属 板橋病院	大谷口上町30-1
8	医療法人社団 博鳳会 敬愛病院	向原3-10-23
9	財団法人 精神医学研究所附属 東京武蔵野病院	小茂根4-11-11
10	医療法人財団 朔望会 常盤台外科病院	常盤台2-25-20
11	飯沼病院	常盤台2-33-15
12	医療法人社団 明芳会 イムス記念病院	常盤台4-25-5
13	医療法人社団 和好会 金子病院	南常盤台1-15-14
14	医療法人社団 誠志会 誠志会病院	坂下1-40-2
15	医療法人財団 健康文化会 小豆沢病院	小豆沢1-6-8
16	医療法人社団 明芳会 板橋中央総合病院	小豆沢2-12-7
17	医療法人社団 明芳会 イムス板橋リハビリテーション病院	小豆沢3-11-1
18	医療法人社団 慈誠会 慈誠会記念病院	西台3-11-3
19	医療法人社団 慈誠会 慈誠会若木原病院	若木1-24-17
20	医療法人社団 慈誠会 慈誠会前野病院	前野町6-38-3
21	医療法人社団 翠会 成増厚生病院	三園1-19-1
22	医療法人社団 叡宥会 安田病院	成増1-13-9
23	医療法人社団 正風会 小林病院	成増3-10-8
24	医療法人社団 慈誠会 慈誠会成増病院	成増3-39-5
25	医療法人社団 慈誠会 慈誠会徳丸リハビリテーション病院	徳丸2-8-20
26	医療法人社団 慈誠会 東武練馬中央病院	徳丸3-19-1
27	医療法人社団 健育会 竹川病院	桜川2-19-1
28	医療法人社団 明芳会 高島平中央総合病院	高島平1-73-1
29	板橋区医師会病院	高島平3-12-6
30	医療法人社団 田島厚生会 舟渡病院	舟渡2-19-12
31	医療法人社団 慈誠会 上板橋病院	常盤台4-36-9
32	医療法人社団 慈誠会 浮間舟渡病院	舟渡1-17-1
33	常盤台病院	前野町6-58-1
34	医療法人社団 美誠会 板橋宮本病院	宮本町51-15
35	医療法人財団 明理会 東京腎泌尿器センター大和病院	本町36-3
36	医療法人財団 朔望会リハビリテーションエーデルワイス病院	四葉2-21-10
37	医療法人 杏林会リハビリパーク板橋病院	前野町1-21-20
38	公益財団法人 愛世会 介護老人保健施設 シルバーピア加賀	加賀1-3-1
39	医療法人財団 健康文化会 介護老人保健施設 志村さつき苑	坂下3-7-6
40	医療法人社団 翠会 介護老人保健施設 蓮根ひまわり苑	蓮根3-25-4

No.	不在者投票指定施設	所在地
41	医療法人社団 明芳会 介護老人保健施設 板橋ロイヤルケアセンター	前野町3-46-3
42	医療法人財団 朔望会 介護老人保健施設 プリムローズ	赤塚新町3-33-27
43	医療法人社団 慈誠会 介護老人保健施設 赤塚園	四葉2-21-16
44	医療法人財団 朔望会 介護老人保健施設 エーデルワイス	舟渡1-17-1
45	医療法人社団 慈誠会 介護老人保健施設 浮間舟渡園	仲町1-4
46	医療法人社団 明芳会 介護老人保健施設 クローバーのさとイムスケアカウピリ板橋	四葉2-21-10
47	医療法人社団 慈誠会 慈誠会若木原病院介護医療院	若木1-24-17
48	社会福祉法人 寿栄会 特別養護老人ホーム 加賀さくらの杜	小茂根4-11-11
49	特別養護老人ホーム 東京武蔵野ホーム	東坂下2-2-22
50	社会福祉法人 東京援護協会 特別養護老人ホーム いずみの苑	若木1-21-3
51	社会福祉法人 信隆会 特別養護老人ホーム 若木ライフ	蓮根3-14-10
52	アイムス蓮根	蓮根3-23-10
53	シエモア西台	前野町5-9-3
54	社会福祉法人 至誠学舎東京 特別養護老人ホーム みどりの苑	大門8-14
55	社会福祉法人 四葉晃耀会 特別養護老人ホーム ブルーポピー	成増3-5-3
56	応援家族成増	成増4-14-18
57	社会福祉法人 みその福祉会 ケアタウン成増	成増4-33-1
58	社会福祉法人 翠生会 特別養護老人ホーム 音羽台レジデンス	徳丸3-32-28
59	社会福祉法人 北野会 特別養護老人ホーム マイライフ徳丸	徳丸4-19-10
60	ニチイホーム板橋徳丸	舟渡1-17-15
61	株式会社 東上堂浮間舟渡口マンヒルズ東	舟渡3-4-8
62	特別養護老人ホーム ケアポート板橋	前野町3-45-7
63	特別養護老人ホーム 板橋の里 英智園	赤塚新町2-7-16
64	SOMPOケア ラヴィーレ光が丘公園	大門7-5
65	SOMPOケア ラヴィーレ赤塚公園	小豆沢4-14-3
66	社会福祉法人 相愛福祉会 特別養護老人ホーム あずさわの里	仲町1-4
67	社会福祉法人 明東会 特別養護老人ホーム クローバーのさとイムスホームカウピリ板橋	三園2-15-22
68	社会福祉法人 相愛福祉会 特別養護老人ホーム 三園の里	三園2-15-22
69	社会福祉法人 相愛福祉会 都市型軽費老人ホーム 三園の里	三園2-15-22
70	社会福祉法人 四葉晃耀会 都市型軽費老人ホーム ブルーポピー	大門8-1
71	社会福祉法人 ハッピーネット 特別養護老人ホーム 若葉ゆめの園	若木3-15-1
72	社会福祉法人 紫水会 特別養護老人ホーム オーネスト成増	成増4-29-7
73	社会福祉法人 紫水会 都市型軽費老人ホーム オーネスト成増	成増4-29-7
74	医療法人社団 慈誠会 浮間舟渡口マンヒルズ西	舟渡1-17-14
75	株式会社 クラーチ クラーチ・ファミリア小竹向原	大谷口2-15-7
76	社会福祉法人 隆徳会 特別養護老人ホーム サニーヒル板橋	大原町6-8
77	ALSOK介護株式会社 アミカの郷 成増	三園1-32-2
78	介護老人福祉施設 ケアホーム板橋	向原3-7-8

7 外部立会人

(1) 選任手続き

市区町村の選挙管理委員会と指定病院等の不在者投票管理者が連絡・調整を行った上で、不在者投票管理者が外部立会人を選任する方法

(2) 名簿登載者数

外部立会人名簿登載者数	11
-------------	----

(3) 外部立会人を採用した指定施設等の数

施設区分	施設数
病院・介護老人保健施設	1
老人ホーム	1
身体障害者支援施設	0
その他	0

8 郵便等投票証明書発行件数

郵便等投票証明書発行枚数	118(9)
--------------	--------

※()内は代理記載用郵便等投票証明書の内数

9 事務従事者数等

(1) 投票事務

	投票管理者	投票立会人	本部従事者		投票事務従事者			計
			選管書記	区職員	区職員※	人材派遣	シルバー	
投票日当日の投票所	62	185	13	37	544	204	6	804
期日前投票所(延べ人数)	95	264			486	776	112	1,374

※戸籍住民課に委嘱した職員、設営、施設管理のため委嘱した職員を含む

(2) 開票事務

i 東京都第11区

選挙種別	選挙長(開票管理者)	選挙(開票)立会人	選管書記	区職員※1	その他従事者	点字解読者※2	計
小選挙区	1	3	13	493	50	2	556
比例代表		7					

※1 欠席した者を含む

※2 点字解読者は区職員の内数

ii 東京都第12区

選挙種別	開票管理者	開票立会人	選管書記	区職員※1	その他従事者	点字解読者※2	計
小選挙区	1	3	13	31	5	2	49
比例代表		3					

※1 欠席した者を含む

※2 点字解読者は区職員の内数

10 指定投票区・指定関係投票区・指定在外選挙投票区

(1) 東京都第11区

指定投票区	第5投票区
指定関係投票区	第1～4、第6～40、第42～60、 第62投票区
指定在外選挙投票区	第5投票区

(2) 東京都第12区

指定投票区	第41投票区
指定関係投票区	第61投票区
指定在外選挙投票区	第41投票区

11 在外選挙人が期日前投票を行うことができる指定期日前投票所

場所	板橋区役所北館1階 イベントスクエア
期間	10月20日(水)～10月30日(土)
時間	午前8:30～午後8:00

② 候補者等

- 1 候補者等
- 2 氏名等揭示

1 候補者等

(1) 小選挙区

i 東京都第11区

令和3年10月19日 現在

届出 番号	候補者氏名	候補者氏名(かな)		戸籍名	
	職業	党派	新・現・元	年齢	本籍
	一のウェブサイト等のアドレス				
1	下村 博文	しもむら はくぶん		下村 博文	
	選挙区支部長	自由民主党	前	67	東京都
	https://www.hakubun.biz/				
2	桑島 康文	くわじま やすふみ		桑島 康文	
	医師		新	60	北海道
	—				
3	西之原 修斗	にしのはら しゅうと		西之原 修斗	
	団体役員	日本共産党	新	27	東京都
	https://shuuto.net				
4	あくつ 幸彦	あくつ ゆきひこ		阿久津 幸彦	
	政党役員	立憲民主党	前	65	東京都
	https://y-akutsu.jp/				

ii 東京都第12区

届出 番号	候補者氏名	候補者氏名(かな)		戸籍名	
	職業	党派	新・現・元	年齢	本籍
	一のウェブサイト等のアドレス				
1	岡本 みつなり	おかもと みつなり		岡本 三成	
	政党役員	公明党	前	56	埼玉県
	http://www.m-okamoto.jp/				
2	阿部 司	あべ つかさ		阿部 司	
	自営業	日本維新の会	新	39	埼玉県
	https://abetsukasa.jp/				
3	池内 さおり	いけうち さおり		池内 沙織	
	党中央委員	日本共産党	元	39	東京都
	https://saori-ikeuchi.com/				

2 氏名等揭示

(1) 小選挙区

i 東京都第11区

<p style="text-align: center;">衆議院 (小選挙区選出) 議員選挙 (東京都第十一区) 候補者氏名等揭示 板橋区選挙管理委員会</p>		<p>候補者氏名 (ふりがな)</p>	<p>候補者届出政党の名称 (ふりがな)</p>
<p>桑島 康文 くわ じま やす ふみ</p>	<p>西之原 修斗 にし の はら しゅう と</p>	<p>あくつ 幸彦 あ くれつ ゆき ひこ</p>	<p>下村 博文 しも むら はく ぶん</p>
	<p>日本共産党 にほんきやうさんとう</p>	<p>立憲民主党 りっけんみんしゅとう</p>	<p>自由民主党 じゆうみんしゅとう</p>

ii 東京都第12区

<p style="text-align: center;">衆議院 (小選挙区選出) 議員選挙 (東京都第十二区) 候補者氏名等揭示 板橋区選挙管理委員会</p>		<p>候補者氏名 (ふりがな)</p>	<p>候補者届出政党の名称 (ふりがな)</p>
<p>岡本 みつなり おかもと</p>	<p>池内 さおり いけうち</p>	<p>阿部 司 あべつかさ</p>	<p>公明党 こうめいとう</p>
	<p>日本共産党 にほんきやうさんとう</p>	<p>日本維新の会 にっぽんいしんかい</p>	

(2) 比例代表(東京都選挙区)

<p>衆議院 (比例代表選出) 議員選挙 (東京都選挙区) 名簿届出政党等の名称等掲示 板橋区選挙管理委員会</p>													
<p>名簿届出政党等の名称 <small>(ふりがな)</small></p>													
<p>略称 <small>(ふりがな)</small></p>													
日本維新の会	日本第一党	社会民主党	強政権交代によるコロナ対策新党	公明党	自由民主党	国民民主党	立憲民主党	れいわ新選組	NHKと裁判している党 弁護士法72条違反で	新党やまと	日本共産党	やまと	共産党
維新	日本	社民	新	公	自	民	民	れ	NH	や	共	共	
新	一	民	党	明	民	主	主	い	K	ま	産	産	
		党			党	党	党	わ	党	と	党	党	

③ 投票

- 1 投票区別投票状況
- 2 時間別投票者数及び投票率
- 3 年代別投票状況(小選挙区)
- 4 点字投票及び代理投票
- 5 23区別投票状況(小選挙区)
- 6 期日前投票
- 7 不在者投票
- 8 在外投票

1 投票区別投票状況

(1)小選挙区

i 当日投票所

※網掛けは東京都第12区

投票区		名簿登録者数(人)			当日有権者数(人)			当日投票者数(人)			当日投票率(%)		
		男	女	計	男	女	計	男	女	計	男	女	平均
1	板橋第四小学校	5,572	5,785	11,357	5,521	5,750	11,271	2,058	2,046	4,104	37.28	35.58	36.41
2	板橋第二小学校	3,692	3,905	7,597	3,653	3,887	7,540	1,142	1,146	2,288	31.26	29.48	30.34
3	金沢小学校	5,892	6,313	12,205	5,867	6,290	12,157	2,627	2,634	5,261	44.78	41.88	43.28
4	板橋第一小学校	3,123	3,336	6,459	3,106	3,320	6,426	1,081	1,002	2,083	34.80	30.18	32.42
5	板橋第一中学校	2,416	2,541	4,957	2,391	2,521	4,912	849	841	1,690	35.51	33.36	34.41
6	板橋第七小学校	4,157	4,045	8,202	4,129	4,017	8,146	1,502	1,486	2,988	36.38	36.99	36.68
7	板橋第五小学校	4,538	4,345	8,883	4,510	4,324	8,834	1,663	1,665	3,328	36.87	38.51	37.67
8	板橋第六小学校	1,833	1,843	3,676	1,824	1,831	3,655	700	703	1,403	38.38	38.39	38.39
9	板橋第二中学校	4,062	4,500	8,562	4,041	4,481	8,522	1,553	1,616	3,169	38.43	36.06	37.19
10	赤塚新町小学校	1,777	1,975	3,752	1,764	1,961	3,725	944	1,005	1,949	53.51	51.25	52.32
11	中根橋小学校	3,447	3,551	6,998	3,417	3,538	6,955	1,234	1,269	2,503	36.11	35.87	35.99
12	弥生小学校	4,040	4,082	8,122	4,006	4,062	8,068	1,280	1,192	2,472	31.95	29.35	30.64
13	板橋第十小学校	4,329	4,213	8,542	4,302	4,200	8,502	1,326	1,144	2,470	30.82	27.24	29.05
14	大谷口小学校	2,568	2,717	5,285	2,548	2,709	5,257	1,012	1,044	2,056	39.72	38.54	39.11
15	向原ホール	3,456	3,756	7,212	3,434	3,737	7,171	1,480	1,534	3,014	43.10	41.05	42.03
16	上板橋第二中学校	6,324	6,950	13,274	6,263	6,887	13,150	2,549	2,745	5,294	40.70	39.86	40.26
17	加賀小学校	3,846	4,207	8,053	3,824	4,185	8,009	1,487	1,458	2,945	38.89	34.84	36.77
18	富士見地域センター	2,204	2,440	4,644	2,189	2,425	4,614	720	744	1,464	32.89	30.68	31.73
19	板橋第八小学校	3,950	4,181	8,131	3,925	4,158	8,083	1,317	1,285	2,602	33.55	30.90	32.19
20	常盤台小学校	2,646	2,949	5,595	2,639	2,936	5,575	1,123	1,267	2,390	42.55	43.15	42.87
21	上板橋第一中学校	2,826	3,276	6,102	2,808	3,262	6,070	908	981	1,889	32.34	30.07	31.12
22	上板橋小学校	4,379	4,684	9,063	4,354	4,649	9,003	1,630	1,659	3,289	37.44	35.69	36.53
23	桜川中学校	2,107	2,212	4,319	2,098	2,203	4,301	760	719	1,479	36.22	32.64	34.39
24	上板橋第四小学校	4,618	5,082	9,700	4,594	5,054	9,648	1,368	1,294	2,662	29.78	25.60	27.59
25	上板橋第三中学校	2,332	2,567	4,899	2,313	2,559	4,872	686	703	1,389	29.66	27.47	28.51
26	志村第三小学校	3,654	3,932	7,586	3,624	3,906	7,530	1,508	1,495	3,003	41.61	38.27	39.88
27	志村第一小学校	3,755	3,774	7,529	3,736	3,752	7,488	1,418	1,397	2,815	37.96	37.23	37.59
28	富士見台小学校	4,423	4,758	9,181	4,405	4,744	9,149	1,684	1,710	3,394	38.23	36.05	37.10
29	前野小学校	4,412	4,838	9,250	4,397	4,819	9,216	1,444	1,432	2,876	32.84	29.72	31.21
30	志村第二小学校	4,030	4,261	8,291	3,999	4,237	8,236	1,614	1,583	3,197	40.36	37.36	38.82
31	志村第二中学校	3,764	4,098	7,862	3,747	4,086	7,833	1,574	1,613	3,187	42.01	39.48	40.69
32	小豆沢体育館	4,384	4,557	8,941	4,359	4,543	8,902	1,504	1,426	2,930	34.50	31.39	32.91
33	志村小学校	2,198	2,363	4,561	2,189	2,354	4,543	909	816	1,725	41.53	34.66	37.97

投票区		名簿登録者数(人)			当日有権者数(人)			当日投票者数(人)			当日投票率(%)		
		男	女	計	男	女	計	男	女	計	男	女	平均
34	志村第四中学校	2,709	3,028	5,737	2,690	3,013	5,703	1,025	1,044	2,069	38.10	34.65	36.28
35	中台中学校	4,282	4,383	8,665	4,260	4,363	8,623	1,352	1,266	2,618	31.74	29.02	30.36
36	若木小学校	4,234	4,337	8,571	4,212	4,326	8,538	1,362	1,329	2,691	32.34	30.72	31.52
37	志村第五小学校	4,447	4,464	8,911	4,432	4,452	8,884	1,263	1,197	2,460	28.50	26.89	27.69
38	志村坂下小学校	3,518	3,760	7,278	3,502	3,741	7,243	1,216	1,245	2,461	34.72	33.28	33.98
39	志村第三中学校	4,780	5,391	10,171	4,756	5,374	10,130	1,740	1,793	3,533	36.59	33.36	34.88
40	蓮根小学校	5,487	6,027	11,514	5,458	6,003	11,461	2,095	2,119	4,214	38.38	35.30	36.77
41	舟渡小学校	3,633	3,652	7,285	3,611	3,628	7,239	676	547	1,223	18.72	15.08	16.89
42	徳丸小学校	3,633	4,041	7,674	3,615	4,021	7,636	1,391	1,472	2,863	38.48	36.61	37.49
43	北野小学校	4,739	5,072	9,811	4,716	5,049	9,765	1,594	1,573	3,167	33.80	31.15	32.43
44	紅梅小学校	6,074	5,901	11,975	6,051	5,890	11,941	1,755	1,560	3,315	29.00	26.49	27.76
45	赤塚第一中学校	4,873	5,010	9,883	4,841	4,982	9,823	1,745	1,696	3,441	36.05	34.04	35.03
46	下赤塚小学校	4,440	4,705	9,145	4,405	4,673	9,078	1,554	1,519	3,073	35.28	32.51	33.85
47	赤塚第三中学校	2,493	2,609	5,102	2,486	2,598	5,084	872	792	1,664	35.08	30.48	32.73
48	赤塚支所	4,094	3,892	7,986	4,067	3,873	7,940	1,143	945	2,088	28.10	24.40	26.30
49	成増小学校	5,637	6,084	11,721	5,591	6,061	11,652	2,022	1,952	3,974	36.17	32.21	34.11
50	成増ヶ丘小学校	7,455	7,416	14,871	7,413	7,368	14,781	2,164	1,878	4,042	29.19	25.49	27.35
51	三園小学校	4,890	4,698	9,588	4,864	4,673	9,537	1,602	1,420	3,022	32.94	30.39	31.69
52	高島第六小学校	3,591	3,579	7,170	3,576	3,564	7,140	1,318	1,275	2,593	36.86	35.77	36.32
53	高島第二小学校	2,978	3,090	6,068	2,960	3,078	6,038	1,111	1,100	2,211	37.53	35.74	36.62
54	高島第二中学校	2,221	2,607	4,828	2,210	2,595	4,805	856	841	1,697	38.73	32.41	35.32
55	高島第五小学校	2,182	2,540	4,722	2,167	2,532	4,699	817	857	1,674	37.70	33.85	35.62
56	高島第一小学校	4,182	3,901	8,083	4,154	3,876	8,030	1,369	1,165	2,534	32.96	30.06	31.56
57	高島平福祉園分場	3,437	3,935	7,372	3,417	3,916	7,333	1,215	1,322	2,537	35.56	33.76	34.60
58	北前野小学校	2,569	2,637	5,206	2,553	2,632	5,185	842	724	1,566	32.98	27.51	30.20
59	緑小学校	2,158	2,475	4,633	2,149	2,471	4,620	1,181	1,305	2,486	54.96	52.81	53.81
60	高島第三中学校	2,381	2,104	4,485	2,368	2,096	4,464	884	805	1,689	37.33	38.41	37.84
61	新河岸小学校	1,741	2,016	3,757	1,738	2,014	3,752	714	687	1,401	41.08	34.11	37.34
62	志村第五中学校	2,138	2,387	4,525	2,129	2,386	4,515	744	771	1,515	34.95	32.31	33.55
小計(11区)		226,376	238,109	464,485	225,018	236,993	462,011	80,886	79,619	160,505	35.95	33.60	34.74
小計(12区)		5,374	5,668	11,042	5,349	5,642	10,991	1,390	1,234	2,624	25.99	21.87	23.87
在外(11区)		278	342	620	274	341	615	2	1	3	0.73	0.29	0.49
在外(12区)		4	3	7	4	3	7	1	0	1	25.00	0.00	14.29
合計		232,032	244,122	476,154	230,645	242,979	473,624	82,279	80,854	163,133	35.67	33.28	34.44

ii 投票方法別投票者数・投票率

※網掛けは東京都第12区

投票区	投票者数(人)											
	投票所における投票			期日前投票			不在者投票			投票計		
	男	女	計	男	女	計	男	女	計	男	女	計
1	2,058	2,046	4,104	804	998	1,802	11	20	31	2,873	3,064	5,937
2	1,142	1,146	2,288	734	943	1,677	6	11	17	1,882	2,100	3,982
3	2,627	2,634	5,261	1,099	1,322	2,421	31	37	68	3,757	3,993	7,750
4	1,081	1,002	2,083	578	797	1,375	14	12	26	1,673	1,811	3,484
5	849	841	1,690	433	537	970	7	8	15	1,289	1,386	2,675
6	1,502	1,486	2,988	477	565	1,042	12	15	27	1,991	2,066	4,057
7	1,663	1,665	3,328	535	578	1,113	6	11	17	2,204	2,254	4,458
8	700	703	1,403	273	306	579	7	9	16	980	1,018	1,998
9	1,553	1,616	3,169	586	747	1,333	13	13	26	2,152	2,376	4,528
10	944	1,005	1,949	241	244	485	10	7	17	1,195	1,256	2,451
11	1,234	1,269	2,503	508	636	1,144	8	6	14	1,750	1,911	3,661
12	1,280	1,192	2,472	788	915	1,703	13	22	35	2,081	2,129	4,210
13	1,326	1,144	2,470	1,004	1,182	2,186	14	18	32	2,344	2,344	4,688
14	1,012	1,044	2,056	374	464	838	5	13	18	1,391	1,521	2,912
15	1,480	1,534	3,014	489	582	1,071	16	9	25	1,985	2,125	4,110
16	2,549	2,745	5,294	895	991	1,886	20	45	65	3,464	3,781	7,245
17	1,487	1,458	2,945	633	785	1,418	11	7	18	2,131	2,250	4,381
18	720	744	1,464	483	580	1,063	5	8	13	1,208	1,332	2,540
19	1,317	1,285	2,602	712	821	1,533	9	6	15	2,038	2,112	4,150
20	1,123	1,267	2,390	365	448	813	3	9	12	1,491	1,724	3,215
21	908	981	1,889	480	591	1,071	6	4	10	1,394	1,576	2,970
22	1,630	1,659	3,289	658	756	1,414	16	6	22	2,304	2,421	4,725
23	760	719	1,479	325	456	781	3	4	7	1,088	1,179	2,267
24	1,368	1,294	2,662	910	1,196	2,106	14	10	24	2,292	2,500	4,792
25	686	703	1,389	526	672	1,198	2	4	6	1,214	1,379	2,593
26	1,508	1,495	3,003	452	613	1,065	6	10	16	1,966	2,118	4,084
27	1,418	1,397	2,815	586	696	1,282	8	9	17	2,012	2,102	4,114
28	1,684	1,710	3,394	897	1,060	1,957	13	12	25	2,594	2,782	5,376
29	1,444	1,432	2,876	1,091	1,413	2,504	14	19	33	2,549	2,864	5,413
30	1,614	1,583	3,197	741	923	1,664	8	14	22	2,363	2,520	4,883
31	1,574	1,613	3,187	637	735	1,372	18	16	34	2,229	2,364	4,593
32	1,504	1,426	2,930	1,000	1,154	2,154	15	17	32	2,519	2,597	5,116
33	909	816	1,725	437	588	1,025	7	11	18	1,353	1,415	2,768

投票率												投票区
投票所における投票			期日前投票			不在者投票			全投票平均			
男	女	計	男	女	計	男	女	計	男	女	平均	
37.28%	35.58%	36.41%	14.56%	17.36%	15.99%	0.20%	0.35%	0.28%	52.04%	53.29%	52.68%	1
31.26%	29.48%	30.34%	20.09%	24.26%	22.24%	0.16%	0.28%	0.23%	51.52%	54.03%	52.81%	2
44.78%	41.88%	43.28%	18.73%	21.02%	19.91%	0.53%	0.59%	0.56%	64.04%	63.48%	63.75%	3
34.80%	30.18%	32.42%	18.61%	24.01%	21.40%	0.45%	0.36%	0.40%	53.86%	54.55%	54.22%	4
35.51%	33.36%	34.41%	18.11%	21.30%	19.75%	0.29%	0.32%	0.31%	53.91%	54.98%	54.46%	5
36.38%	36.99%	36.68%	11.55%	14.07%	12.79%	0.29%	0.37%	0.33%	48.22%	51.43%	49.80%	6
36.87%	38.51%	37.67%	11.86%	13.37%	12.60%	0.13%	0.25%	0.19%	48.87%	52.13%	50.46%	7
38.38%	38.39%	38.39%	14.97%	16.71%	15.84%	0.38%	0.49%	0.44%	53.73%	55.60%	54.66%	8
38.43%	36.06%	37.19%	14.50%	16.67%	15.64%	0.32%	0.29%	0.31%	53.25%	53.02%	53.13%	9
53.51%	51.25%	52.32%	13.66%	12.44%	13.02%	0.57%	0.36%	0.46%	67.74%	64.05%	65.80%	10
36.11%	35.87%	35.99%	14.87%	17.98%	16.45%	0.23%	0.17%	0.20%	51.21%	54.01%	52.64%	11
31.95%	29.35%	30.64%	19.67%	22.53%	21.11%	0.32%	0.54%	0.43%	51.95%	52.41%	52.18%	12
30.82%	27.24%	29.05%	23.34%	28.14%	25.71%	0.33%	0.43%	0.38%	54.49%	55.81%	55.14%	13
39.72%	38.54%	39.11%	14.68%	17.13%	15.94%	0.20%	0.48%	0.34%	54.59%	56.15%	55.39%	14
43.10%	41.05%	42.03%	14.24%	15.57%	14.94%	0.47%	0.24%	0.35%	57.80%	56.86%	57.31%	15
40.70%	39.86%	40.26%	14.29%	14.39%	14.34%	0.32%	0.65%	0.49%	55.31%	54.90%	55.10%	16
38.89%	34.84%	36.77%	16.55%	18.76%	17.71%	0.29%	0.17%	0.22%	55.73%	53.76%	54.70%	17
32.89%	30.68%	31.73%	22.06%	23.92%	23.04%	0.23%	0.33%	0.28%	55.19%	54.93%	55.05%	18
33.55%	30.90%	32.19%	18.14%	19.75%	18.97%	0.23%	0.14%	0.19%	51.92%	50.79%	51.34%	19
42.55%	43.15%	42.87%	13.83%	15.26%	14.58%	0.11%	0.31%	0.22%	56.50%	58.72%	57.67%	20
32.34%	30.07%	31.12%	17.09%	18.12%	17.64%	0.21%	0.12%	0.16%	49.64%	48.31%	48.93%	21
37.44%	35.69%	36.53%	15.11%	16.26%	15.71%	0.37%	0.13%	0.24%	52.92%	52.08%	52.48%	22
36.22%	32.64%	34.39%	15.49%	20.70%	18.16%	0.14%	0.18%	0.16%	51.86%	53.52%	52.71%	23
29.78%	25.60%	27.59%	19.81%	23.66%	21.83%	0.30%	0.20%	0.25%	49.89%	49.47%	49.67%	24
29.66%	27.47%	28.51%	22.74%	26.26%	24.59%	0.09%	0.16%	0.12%	52.49%	53.89%	53.22%	25
41.61%	38.27%	39.88%	12.47%	15.69%	14.14%	0.17%	0.26%	0.21%	54.25%	54.22%	54.24%	26
37.96%	37.23%	37.59%	15.69%	18.55%	17.12%	0.21%	0.24%	0.23%	53.85%	56.02%	54.94%	27
38.23%	36.05%	37.10%	20.36%	22.34%	21.39%	0.30%	0.25%	0.27%	58.89%	58.64%	58.76%	28
32.84%	29.72%	31.21%	24.81%	29.32%	27.17%	0.32%	0.39%	0.36%	57.97%	59.43%	58.73%	29
40.36%	37.36%	38.82%	18.53%	21.78%	20.20%	0.20%	0.33%	0.27%	59.09%	59.48%	59.29%	30
42.01%	39.48%	40.69%	17.00%	17.99%	17.52%	0.48%	0.39%	0.43%	59.49%	57.86%	58.64%	31
34.50%	31.39%	32.91%	22.94%	25.40%	24.20%	0.34%	0.37%	0.36%	57.79%	57.16%	57.47%	32
41.53%	34.66%	37.97%	19.96%	24.98%	22.56%	0.32%	0.47%	0.40%	61.81%	60.11%	60.93%	33

ii 投票方法別投票者数・投票率

※網掛けは東京都第12区

投票区	投票者数(人)											
	投票所における投票			期日前投票			不在者投票			投票計		
	男	女	計	男	女	計	男	女	計	男	女	計
34	1,025	1,044	2,069	483	611	1,094	10	14	24	1,518	1,669	3,187
35	1,352	1,266	2,618	1,000	1,209	2,209	16	13	29	2,368	2,488	4,856
36	1,362	1,329	2,691	797	915	1,712	14	29	43	2,173	2,273	4,446
37	1,263	1,197	2,460	880	1,044	1,924	14	8	22	2,157	2,249	4,406
38	1,216	1,245	2,461	642	823	1,465	9	7	16	1,867	2,075	3,942
39	1,740	1,793	3,533	968	1,268	2,236	15	14	29	2,723	3,075	5,798
40	2,095	2,119	4,214	1,104	1,414	2,518	17	21	38	3,216	3,554	6,770
41	676	547	1,223	1,201	1,384	2,585	10	6	16	1,887	1,937	3,824
42	1,391	1,472	2,863	552	711	1,263	10	17	27	1,953	2,200	4,153
43	1,594	1,573	3,167	1,003	1,247	2,250	16	17	33	2,613	2,837	5,450
44	1,755	1,560	3,315	1,246	1,454	2,700	11	13	24	3,012	3,027	6,039
45	1,745	1,696	3,441	771	928	1,699	25	13	38	2,541	2,637	5,178
46	1,554	1,519	3,073	743	939	1,682	9	10	19	2,306	2,468	4,774
47	872	792	1,664	469	583	1,052	12	27	39	1,353	1,402	2,755
48	1,143	945	2,088	1,009	1,140	2,149	13	14	27	2,165	2,099	4,264
49	2,022	1,952	3,974	1,237	1,568	2,805	18	15	33	3,277	3,535	6,812
50	2,164	1,878	4,042	1,880	2,279	4,159	22	37	59	4,066	4,194	8,260
51	1,602	1,420	3,022	802	1,005	1,807	18	34	52	2,422	2,459	4,881
52	1,318	1,275	2,593	416	527	943	11	6	17	1,745	1,808	3,553
53	1,111	1,100	2,211	608	796	1,404	5	5	10	1,724	1,901	3,625
54	856	841	1,697	495	719	1,214	12	9	21	1,363	1,569	2,932
55	817	857	1,674	562	809	1,371	9	16	25	1,388	1,682	3,070
56	1,369	1,165	2,534	634	783	1,417	15	4	19	2,018	1,952	3,970
57	1,215	1,322	2,537	640	827	1,467	7	12	19	1,862	2,161	4,023
58	842	724	1,566	533	725	1,258	6	15	21	1,381	1,464	2,845
59	1,181	1,305	2,486	298	367	665	6	9	15	1,485	1,681	3,166
60	884	805	1,689	325	371	696	5	5	10	1,214	1,181	2,395
61	714	687	1,401	228	465	693	4	8	12	946	1,160	2,106
62	744	771	1,515	392	543	935	5	10	15	1,141	1,324	2,465
小計11区	80,886	79,619	160,505	41,240	50,899	92,139	681	816	1,497	122,807	131,334	254,141
小計12区	1,390	1,234	2,624	1,429	1,849	3,278	14	14	28	2,833	3,097	5,930
在外11区	2	1	3	3	2	5	92	74	166	97	77	174
在外12区	1	0	1	0	0	0	1	0	1	2	0	2
合計	82,279	80,854	163,133	42,672	52,750	95,422	788	904	1,692	125,739	134,508	260,247

投票率												投票区
投票所における投票			期日前投票			不在者投票			全投票平均			
男	女	計	男	女	計	男	女	計	男	女	平均	
38.10%	34.65%	36.28%	17.96%	20.28%	19.18%	0.37%	0.46%	0.42%	56.43%	55.39%	55.88%	34
31.74%	29.02%	30.36%	23.47%	27.71%	25.62%	0.38%	0.30%	0.34%	55.59%	57.02%	56.31%	35
32.34%	30.72%	31.52%	18.92%	21.15%	20.05%	0.33%	0.67%	0.50%	51.59%	52.54%	52.07%	36
28.50%	26.89%	27.69%	19.86%	23.45%	21.66%	0.32%	0.18%	0.25%	48.67%	50.52%	49.59%	37
34.72%	33.28%	33.98%	18.33%	22.00%	20.23%	0.26%	0.19%	0.22%	53.31%	55.47%	54.42%	38
36.59%	33.36%	34.88%	20.35%	23.60%	22.07%	0.32%	0.26%	0.29%	57.25%	57.22%	57.24%	39
38.38%	35.30%	36.77%	20.23%	23.55%	21.97%	0.31%	0.35%	0.33%	58.92%	59.20%	59.07%	40
18.72%	15.08%	16.89%	33.26%	38.15%	35.71%	0.28%	0.17%	0.22%	52.26%	53.39%	52.82%	41
38.48%	36.61%	37.49%	15.27%	17.68%	16.54%	0.28%	0.42%	0.35%	54.02%	54.71%	54.39%	42
33.80%	31.15%	32.43%	21.27%	24.70%	23.04%	0.34%	0.34%	0.34%	55.41%	56.19%	55.81%	43
29.00%	26.49%	27.76%	20.59%	24.69%	22.61%	0.18%	0.22%	0.20%	49.78%	51.39%	50.57%	44
36.05%	34.04%	35.03%	15.93%	18.63%	17.30%	0.52%	0.26%	0.39%	52.49%	52.93%	52.71%	45
35.28%	32.51%	33.85%	16.87%	20.09%	18.53%	0.20%	0.21%	0.21%	52.35%	52.81%	52.59%	46
35.08%	30.48%	32.73%	18.87%	22.44%	20.69%	0.48%	1.04%	0.77%	54.42%	53.96%	54.19%	47
28.10%	24.40%	26.30%	24.81%	29.43%	27.07%	0.32%	0.36%	0.34%	53.23%	54.20%	53.70%	48
36.17%	32.21%	34.11%	22.12%	25.87%	24.07%	0.32%	0.25%	0.28%	58.61%	58.32%	58.46%	49
29.19%	25.49%	27.35%	25.36%	30.93%	28.14%	0.30%	0.50%	0.40%	54.85%	56.92%	55.88%	50
32.94%	30.39%	31.69%	16.49%	21.51%	18.95%	0.37%	0.73%	0.55%	49.79%	52.62%	51.18%	51
36.86%	35.77%	36.32%	11.63%	14.79%	13.21%	0.31%	0.17%	0.24%	48.80%	50.73%	49.76%	52
37.53%	35.74%	36.62%	20.54%	25.86%	23.25%	0.17%	0.16%	0.17%	58.24%	61.76%	60.04%	53
38.73%	32.41%	35.32%	22.40%	27.71%	25.27%	0.54%	0.35%	0.44%	61.67%	60.46%	61.02%	54
37.70%	33.85%	35.62%	25.93%	31.95%	29.18%	0.42%	0.63%	0.53%	64.05%	66.43%	65.33%	55
32.96%	30.06%	31.56%	15.26%	20.20%	17.65%	0.36%	0.10%	0.24%	48.58%	50.36%	49.44%	56
35.56%	33.76%	34.60%	18.73%	21.12%	20.01%	0.20%	0.31%	0.26%	54.49%	55.18%	54.86%	57
32.98%	27.51%	30.20%	20.88%	27.55%	24.26%	0.24%	0.57%	0.41%	54.09%	55.62%	54.87%	58
54.96%	52.81%	53.81%	13.87%	14.85%	14.39%	0.28%	0.36%	0.32%	69.10%	68.03%	68.53%	59
37.33%	38.41%	37.84%	13.72%	17.70%	15.59%	0.21%	0.24%	0.22%	51.27%	56.35%	53.65%	60
41.08%	34.11%	37.34%	13.12%	23.09%	18.47%	0.23%	0.40%	0.32%	54.43%	57.60%	56.13%	61
34.95%	32.31%	33.55%	18.41%	22.76%	20.71%	0.23%	0.42%	0.33%	53.59%	55.49%	54.60%	62
35.95%	33.60%	34.74%	18.33%	21.48%	19.94%	0.30%	0.34%	0.32%	54.58%	55.42%	55.01%	小計11区
25.99%	21.87%	23.87%	26.72%	32.77%	29.82%	0.26%	0.25%	0.25%	52.96%	54.89%	53.95%	小計12区
0.73%	0.29%	0.49%	1.09%	0.59%	0.81%	33.58%	21.70%	26.99%	35.40%	22.58%	28.29%	在外11区
25.00%	0.00%	14.29%	0.00%	0.00%	0.00%	25.00%	0.00%	14.29%	50.00%	0.00%	28.57%	在外12区
35.67%	33.28%	34.44%	18.50%	21.71%	20.15%	0.34%	0.37%	0.36%	54.52%	55.36%	54.95%	合計

(2)比例代表

i 当日投票所

※網掛けは東京都第12区

投票区	名簿登録者数(人)			当日有権者数(人)			当日投票者数(人)			当日投票率(%)			
	男	女	計	男	女	計	男	女	計	男	女	平均	
1	板橋第四小学校	5,572	5,785	11,357	5,521	5,750	11,271	2,057	2,046	4,103	37.26	35.58	36.40
2	板橋第二小学校	3,692	3,905	7,597	3,653	3,887	7,540	1,142	1,146	2,288	31.26	29.48	30.34
3	金沢小学校	5,892	6,313	12,205	5,867	6,290	12,157	2,627	2,634	5,261	44.78	41.88	43.28
4	板橋第一小学校	3,123	3,336	6,459	3,106	3,320	6,426	1,081	1,001	2,082	34.80	30.15	32.40
5	板橋第一中学校	2,416	2,541	4,957	2,391	2,521	4,912	844	838	1,682	35.30	33.24	34.24
6	板橋第七小学校	4,157	4,045	8,202	4,129	4,017	8,146	1,502	1,486	2,988	36.38	36.99	36.68
7	板橋第五小学校	4,538	4,345	8,883	4,510	4,324	8,834	1,663	1,665	3,328	36.87	38.51	37.67
8	板橋第六小学校	1,833	1,843	3,676	1,824	1,831	3,655	700	703	1,403	38.38	38.39	38.39
9	板橋第二中学校	4,062	4,500	8,562	4,041	4,481	8,522	1,552	1,615	3,167	38.41	36.04	37.16
10	赤塚新町小学校	1,777	1,975	3,752	1,764	1,961	3,725	944	1,005	1,949	53.51	51.25	52.32
11	中根橋小学校	3,447	3,551	6,998	3,417	3,538	6,955	1,234	1,269	2,503	36.11	35.87	35.99
12	弥生小学校	4,040	4,082	8,122	4,006	4,062	8,068	1,280	1,192	2,472	31.95	29.35	30.64
13	板橋第十小学校	4,329	4,213	8,542	4,302	4,200	8,502	1,326	1,144	2,470	30.82	27.24	29.05
14	大谷口小学校	2,568	2,717	5,285	2,548	2,709	5,257	1,012	1,044	2,056	39.72	38.54	39.11
15	向原ホール	3,456	3,756	7,212	3,434	3,737	7,171	1,480	1,534	3,014	43.10	41.05	42.03
16	上板橋第二中学校	6,324	6,950	13,274	6,263	6,887	13,150	2,548	2,744	5,292	40.68	39.84	40.24
17	加賀小学校	3,846	4,207	8,053	3,824	4,185	8,009	1,487	1,458	2,945	38.89	34.84	36.77
18	富士見地域センター	2,204	2,440	4,644	2,189	2,425	4,614	720	744	1,464	32.89	30.68	31.73
19	板橋第八小学校	3,950	4,181	8,131	3,925	4,158	8,083	1,317	1,285	2,602	33.55	30.90	32.19
20	常盤台小学校	2,646	2,949	5,595	2,639	2,936	5,575	1,123	1,267	2,390	42.55	43.15	42.87
21	上板橋第一中学校	2,826	3,276	6,102	2,808	3,262	6,070	908	981	1,889	32.34	30.07	31.12
22	上板橋小学校	4,379	4,684	9,063	4,354	4,649	9,003	1,631	1,659	3,290	37.46	35.69	36.54
23	桜川中学校	2,107	2,212	4,319	2,098	2,203	4,301	760	719	1,479	36.22	32.64	34.39
24	上板橋第四小学校	4,618	5,082	9,700	4,594	5,054	9,648	1,368	1,294	2,662	29.78	25.60	27.59
25	上板橋第三中学校	2,332	2,567	4,899	2,313	2,559	4,872	686	703	1,389	29.66	27.47	28.51
26	志村第三小学校	3,654	3,932	7,586	3,624	3,906	7,530	1,508	1,495	3,003	41.61	38.27	39.88
27	志村第一小学校	3,755	3,774	7,529	3,736	3,752	7,488	1,418	1,397	2,815	37.96	37.23	37.59
28	富士見台小学校	4,423	4,758	9,181	4,405	4,744	9,149	1,684	1,710	3,394	38.23	36.05	37.10
29	前野小学校	4,412	4,838	9,250	4,397	4,819	9,216	1,444	1,432	2,876	32.84	29.72	31.21
30	志村第二小学校	4,030	4,261	8,291	3,999	4,237	8,236	1,614	1,583	3,197	40.36	37.36	38.82
31	志村第二中学校	3,764	4,098	7,862	3,747	4,086	7,833	1,574	1,613	3,187	42.01	39.48	40.69
32	小豆沢体育館	4,384	4,557	8,941	4,359	4,543	8,902	1,504	1,426	2,930	34.50	31.39	32.91
33	志村小学校	2,198	2,363	4,561	2,189	2,354	4,543	909	816	1,725	41.53	34.66	37.97

投票区	名簿登録者数(人)			当日有権者数(人)			当日投票者数(人)			当日投票率(%)			
	男	女	計	男	女	計	男	女	計	男	女	平均	
34	志村第四中学校	2,709	3,028	5,737	2,690	3,013	5,703	1,025	1,044	2,069	38.10	34.65	36.28
35	中台中学校	4,282	4,383	8,665	4,260	4,363	8,623	1,352	1,265	2,617	31.74	28.99	30.35
36	若木小学校	4,234	4,337	8,571	4,212	4,326	8,538	1,361	1,329	2,690	32.31	30.72	31.51
37	志村第五小学校	4,447	4,464	8,911	4,432	4,452	8,884	1,263	1,195	2,458	28.50	26.84	27.67
38	志村坂下小学校	3,518	3,760	7,278	3,502	3,741	7,243	1,215	1,245	2,460	34.69	33.28	33.96
39	志村第三中学校	4,780	5,391	10,171	4,756	5,374	10,130	1,739	1,793	3,532	36.56	33.36	34.87
40	蓮根小学校	5,487	6,027	11,514	5,458	6,003	11,461	2,094	2,119	4,213	38.37	35.30	36.76
41	舟渡小学校	3,633	3,652	7,285	3,611	3,628	7,239	677	547	1,224	18.75	15.08	16.91
42	徳丸小学校	3,633	4,041	7,674	3,615	4,021	7,636	1,391	1,472	2,863	38.48	36.61	37.49
43	北野小学校	4,739	5,072	9,811	4,716	5,049	9,765	1,594	1,573	3,167	33.80	31.15	32.43
44	紅梅小学校	6,074	5,901	11,975	6,051	5,890	11,941	1,755	1,560	3,315	29.00	26.49	27.76
45	赤塚第一中学校	4,873	5,010	9,883	4,841	4,982	9,823	1,745	1,696	3,441	36.05	34.04	35.03
46	下赤塚小学校	4,440	4,705	9,145	4,405	4,673	9,078	1,554	1,516	3,070	35.28	32.44	33.82
47	赤塚第三中学校	2,493	2,609	5,102	2,486	2,598	5,084	872	791	1,663	35.08	30.45	32.71
48	赤塚支所	4,094	3,892	7,986	4,067	3,873	7,940	1,143	945	2,088	28.10	24.40	26.30
49	成増小学校	5,637	6,084	11,721	5,591	6,061	11,652	2,023	1,952	3,975	36.18	32.21	34.11
50	成増ヶ丘小学校	7,455	7,416	14,871	7,413	7,368	14,781	2,164	1,878	4,042	29.19	25.49	27.35
51	三園小学校	4,890	4,698	9,588	4,864	4,673	9,537	1,602	1,420	3,022	32.94	30.39	31.69
52	高島第六小学校	3,591	3,579	7,170	3,576	3,564	7,140	1,318	1,275	2,593	36.86	35.77	36.32
53	高島第二小学校	2,978	3,090	6,068	2,960	3,078	6,038	1,111	1,100	2,211	37.53	35.74	36.62
54	高島第二中学校	2,221	2,607	4,828	2,210	2,595	4,805	856	841	1,697	38.73	32.41	35.32
55	高島第五小学校	2,182	2,540	4,722	2,167	2,532	4,699	817	857	1,674	37.70	33.85	35.62
56	高島第一小学校	4,182	3,901	8,083	4,154	3,876	8,030	1,369	1,163	2,532	32.96	30.01	31.53
57	高島平福祉園分場	3,437	3,935	7,372	3,417	3,916	7,333	1,215	1,322	2,537	35.56	33.76	34.60
58	北前野小学校	2,569	2,637	5,206	2,553	2,632	5,185	840	724	1,564	32.90	27.51	30.16
59	緑小学校	2,158	2,475	4,633	2,149	2,471	4,620	1,181	1,305	2,486	54.96	52.81	53.81
60	高島第三中学校	2,381	2,104	4,485	2,368	2,096	4,464	884	805	1,689	37.33	38.41	37.84
61	新河岸小学校	1,741	2,016	3,757	1,738	2,014	3,752	713	687	1,400	41.02	34.11	37.31
62	志村第五中学校	2,138	2,387	4,525	2,129	2,386	4,515	744	771	1,515	34.95	32.31	33.55
小計(11区)		226,376	238,109	464,485	225,018	236,993	462,011	80,874	79,604	160,478	35.94	33.59	34.73
小計(12区)		5,374	5,668	11,042	5,349	5,642	10,991	1,390	1,234	2,624	25.99	21.87	23.87
在外(11区)		278	342	620	274	341	615	2	1	3	0.73	0.29	0.49
在外(12区)		4	3	7	4	3	7	1	0	1	25.00	0.00	14.29
合計		232,032	244,122	476,154	230,645	242,979	473,624	82,267	80,839	163,106	35.67	33.27	34.44

ii 投票方法別投票者数・投票率

※網掛けは東京都第12区

投票区	投票者数(人)											
	投票所における投票			期日前投票			不在者投票			投票計		
	男	女	計	男	女	計	男	女	計	男	女	計
1	2,057	2,046	4,103	804	998	1,802	12	20	32	2,873	3,064	5,937
2	1,142	1,146	2,288	734	943	1,677	6	12	18	1,882	2,101	3,983
3	2,627	2,634	5,261	1,099	1,322	2,421	31	36	67	3,757	3,992	7,749
4	1,081	1,001	2,082	578	797	1,375	14	12	26	1,673	1,810	3,483
5	844	838	1,682	433	537	970	7	9	16	1,284	1,384	2,668
6	1,502	1,486	2,988	477	565	1,042	12	15	27	1,991	2,066	4,057
7	1,663	1,665	3,328	535	578	1,113	6	11	17	2,204	2,254	4,458
8	700	703	1,403	273	306	579	7	9	16	980	1,018	1,998
9	1,552	1,615	3,167	586	747	1,333	13	13	26	2,151	2,375	4,526
10	944	1,005	1,949	241	244	485	10	7	17	1,195	1,256	2,451
11	1,234	1,269	2,503	508	636	1,144	9	6	15	1,751	1,911	3,662
12	1,280	1,192	2,472	788	915	1,703	13	22	35	2,081	2,129	4,210
13	1,326	1,144	2,470	1,004	1,182	2,186	14	18	32	2,344	2,344	4,688
14	1,012	1,044	2,056	374	464	838	5	13	18	1,391	1,521	2,912
15	1,480	1,534	3,014	489	582	1,071	16	9	25	1,985	2,125	4,110
16	2,548	2,744	5,292	895	992	1,887	20	45	65	3,463	3,781	7,244
17	1,487	1,458	2,945	633	785	1,418	11	7	18	2,131	2,250	4,381
18	720	744	1,464	483	580	1,063	5	8	13	1,208	1,332	2,540
19	1,317	1,285	2,602	712	821	1,533	9	6	15	2,038	2,112	4,150
20	1,123	1,267	2,390	365	448	813	3	9	12	1,491	1,724	3,215
21	908	981	1,889	480	591	1,071	6	4	10	1,394	1,576	2,970
22	1,631	1,659	3,290	658	756	1,414	16	6	22	2,305	2,421	4,726
23	760	719	1,479	325	456	781	3	4	7	1,088	1,179	2,267
24	1,368	1,294	2,662	912	1,196	2,108	14	10	24	2,294	2,500	4,794
25	686	703	1,389	526	673	1,199	2	4	6	1,214	1,380	2,594
26	1,508	1,495	3,003	452	614	1,066	6	10	16	1,966	2,119	4,085
27	1,418	1,397	2,815	586	696	1,282	8	9	17	2,012	2,102	4,114
28	1,684	1,710	3,394	897	1,059	1,956	13	12	25	2,594	2,781	5,375
29	1,444	1,432	2,876	1,091	1,413	2,504	14	19	33	2,549	2,864	5,413
30	1,614	1,583	3,197	741	923	1,664	8	14	22	2,363	2,520	4,883
31	1,574	1,613	3,187	637	735	1,372	19	16	35	2,230	2,364	4,594
32	1,504	1,426	2,930	1,000	1,153	2,153	15	17	32	2,519	2,596	5,115
33	909	816	1,725	437	588	1,025	7	11	18	1,353	1,415	2,768

投票率												投票区
投票所における投票			期日前投票			不在者投票			全投票平均			
男	女	計	男	女	計	男	女	計	男	女	平均	
37.26%	35.58%	36.40%	14.56%	17.36%	15.99%	0.22%	0.35%	0.28%	52.04%	53.29%	52.68%	1
31.26%	29.48%	30.34%	20.09%	24.26%	22.24%	0.16%	0.31%	0.24%	51.52%	54.05%	52.82%	2
44.78%	41.88%	43.28%	18.73%	21.02%	19.91%	0.53%	0.57%	0.55%	64.04%	63.47%	63.74%	3
34.80%	30.15%	32.40%	18.61%	24.01%	21.40%	0.45%	0.36%	0.40%	53.86%	54.52%	54.20%	4
35.30%	33.24%	34.24%	18.11%	21.30%	19.75%	0.29%	0.36%	0.33%	53.70%	54.90%	54.32%	5
36.38%	36.99%	36.68%	11.55%	14.07%	12.79%	0.29%	0.37%	0.33%	48.22%	51.43%	49.80%	6
36.87%	38.51%	37.67%	11.86%	13.37%	12.60%	0.13%	0.25%	0.19%	48.87%	52.13%	50.46%	7
38.38%	38.39%	38.39%	14.97%	16.71%	15.84%	0.38%	0.49%	0.44%	53.73%	55.60%	54.66%	8
38.41%	36.04%	37.16%	14.50%	16.67%	15.64%	0.32%	0.29%	0.31%	53.23%	53.00%	53.11%	9
53.51%	51.25%	52.32%	13.66%	12.44%	13.02%	0.57%	0.36%	0.46%	67.74%	64.05%	65.80%	10
36.11%	35.87%	35.99%	14.87%	17.98%	16.45%	0.26%	0.17%	0.22%	51.24%	54.01%	52.65%	11
31.95%	29.35%	30.64%	19.67%	22.53%	21.11%	0.32%	0.54%	0.43%	51.95%	52.41%	52.18%	12
30.82%	27.24%	29.05%	23.34%	28.14%	25.71%	0.33%	0.43%	0.38%	54.49%	55.81%	55.14%	13
39.72%	38.54%	39.11%	14.68%	17.13%	15.94%	0.20%	0.48%	0.34%	54.59%	56.15%	55.39%	14
43.10%	41.05%	42.03%	14.24%	15.57%	14.94%	0.47%	0.24%	0.35%	57.80%	56.86%	57.31%	15
40.68%	39.84%	40.24%	14.29%	14.40%	14.35%	0.32%	0.65%	0.49%	55.29%	54.90%	55.09%	16
38.89%	34.84%	36.77%	16.55%	18.76%	17.71%	0.29%	0.17%	0.22%	55.73%	53.76%	54.70%	17
32.89%	30.68%	31.73%	22.06%	23.92%	23.04%	0.23%	0.33%	0.28%	55.19%	54.93%	55.05%	18
33.55%	30.90%	32.19%	18.14%	19.75%	18.97%	0.23%	0.14%	0.19%	51.92%	50.79%	51.34%	19
42.55%	43.15%	42.87%	13.83%	15.26%	14.58%	0.11%	0.31%	0.22%	56.50%	58.72%	57.67%	20
32.34%	30.07%	31.12%	17.09%	18.12%	17.64%	0.21%	0.12%	0.16%	49.64%	48.31%	48.93%	21
37.46%	35.69%	36.54%	15.11%	16.26%	15.71%	0.37%	0.13%	0.24%	52.94%	52.08%	52.49%	22
36.22%	32.64%	34.39%	15.49%	20.70%	18.16%	0.14%	0.18%	0.16%	51.86%	53.52%	52.71%	23
29.78%	25.60%	27.59%	19.85%	23.66%	21.85%	0.30%	0.20%	0.25%	49.93%	49.47%	49.69%	24
29.66%	27.47%	28.51%	22.74%	26.30%	24.61%	0.09%	0.16%	0.12%	52.49%	53.93%	53.24%	25
41.61%	38.27%	39.88%	12.47%	15.72%	14.16%	0.17%	0.26%	0.21%	54.25%	54.25%	54.25%	26
37.96%	37.23%	37.59%	15.69%	18.55%	17.12%	0.21%	0.24%	0.23%	53.85%	56.02%	54.94%	27
38.23%	36.05%	37.10%	20.36%	22.32%	21.38%	0.30%	0.25%	0.27%	58.89%	58.62%	58.75%	28
32.84%	29.72%	31.21%	24.81%	29.32%	27.17%	0.32%	0.39%	0.36%	57.97%	59.43%	58.73%	29
40.36%	37.36%	38.82%	18.53%	21.78%	20.20%	0.20%	0.33%	0.27%	59.09%	59.48%	59.29%	30
42.01%	39.48%	40.69%	17.00%	17.99%	17.52%	0.51%	0.39%	0.45%	59.51%	57.86%	58.65%	31
34.50%	31.39%	32.91%	22.94%	25.38%	24.19%	0.34%	0.37%	0.36%	57.79%	57.14%	57.46%	32
41.53%	34.66%	37.97%	19.96%	24.98%	22.56%	0.32%	0.47%	0.40%	61.81%	60.11%	60.93%	33

ii 投票方法別投票者数・投票率

※網掛けは東京都第12区

投票区	投票者数(人)											
	投票所における投票			期日前投票			不在者投票			投票計		
	男	女	計	男	女	計	男	女	計	男	女	計
34	1,025	1,044	2,069	483	611	1,094	10	14	24	1,518	1,669	3,187
35	1,352	1,265	2,617	1,000	1,209	2,209	16	13	29	2,368	2,487	4,855
36	1,361	1,329	2,690	797	915	1,712	14	29	43	2,172	2,273	4,445
37	1,263	1,195	2,458	880	1,044	1,924	14	8	22	2,157	2,247	4,404
38	1,215	1,245	2,460	642	823	1,465	9	7	16	1,866	2,075	3,941
39	1,739	1,793	3,532	968	1,269	2,237	15	15	30	2,722	3,077	5,799
40	2,094	2,119	4,213	1,103	1,414	2,517	18	21	39	3,215	3,554	6,769
41	677	547	1,224	1,201	1,384	2,585	10	6	16	1,888	1,937	3,825
42	1,391	1,472	2,863	552	711	1,263	10	17	27	1,953	2,200	4,153
43	1,594	1,573	3,167	1,003	1,247	2,250	16	17	33	2,613	2,837	5,450
44	1,755	1,560	3,315	1,246	1,454	2,700	11	14	25	3,012	3,028	6,040
45	1,745	1,696	3,441	771	928	1,699	25	13	38	2,541	2,637	5,178
46	1,554	1,516	3,070	743	939	1,682	9	11	20	2,306	2,466	4,772
47	872	791	1,663	469	583	1,052	12	27	39	1,353	1,401	2,754
48	1,143	945	2,088	1,009	1,140	2,149	13	14	27	2,165	2,099	4,264
49	2,023	1,952	3,975	1,238	1,568	2,806	18	15	33	3,279	3,535	6,814
50	2,164	1,878	4,042	1,880	2,280	4,160	22	37	59	4,066	4,195	8,261
51	1,602	1,420	3,022	802	1,005	1,807	18	34	52	2,422	2,459	4,881
52	1,318	1,275	2,593	416	527	943	11	6	17	1,745	1,808	3,553
53	1,111	1,100	2,211	607	796	1,403	5	5	10	1,723	1,901	3,624
54	856	841	1,697	495	719	1,214	12	9	21	1,363	1,569	2,932
55	817	857	1,674	562	809	1,371	9	16	25	1,388	1,682	3,070
56	1,369	1,163	2,532	634	784	1,418	15	4	19	2,018	1,951	3,969
57	1,215	1,322	2,537	640	827	1,467	7	12	19	1,862	2,161	4,023
58	840	724	1,564	533	725	1,258	6	15	21	1,379	1,464	2,843
59	1,181	1,305	2,486	298	367	665	6	9	15	1,485	1,681	3,166
60	884	805	1,689	325	371	696	5	5	10	1,214	1,181	2,395
61	713	687	1,400	228	465	693	4	8	12	945	1,160	2,105
62	744	771	1,515	392	543	935	5	10	15	1,141	1,324	2,465
小計11区	80,874	79,604	160,478	41,241	50,903	92,144	685	820	1,505	122,800	131,327	254,127
小計12区	1,390	1,234	2,624	1,429	1,849	3,278	14	14	28	2,833	3,097	5,930
在外11区	2	1	3	3	2	5	92	75	167	97	78	175
在外12区	1	0	1	0	0	0	1	0	1	2	0	2
合計	82,267	80,839	163,106	42,673	52,754	95,427	792	909	1,701	125,732	134,502	260,234

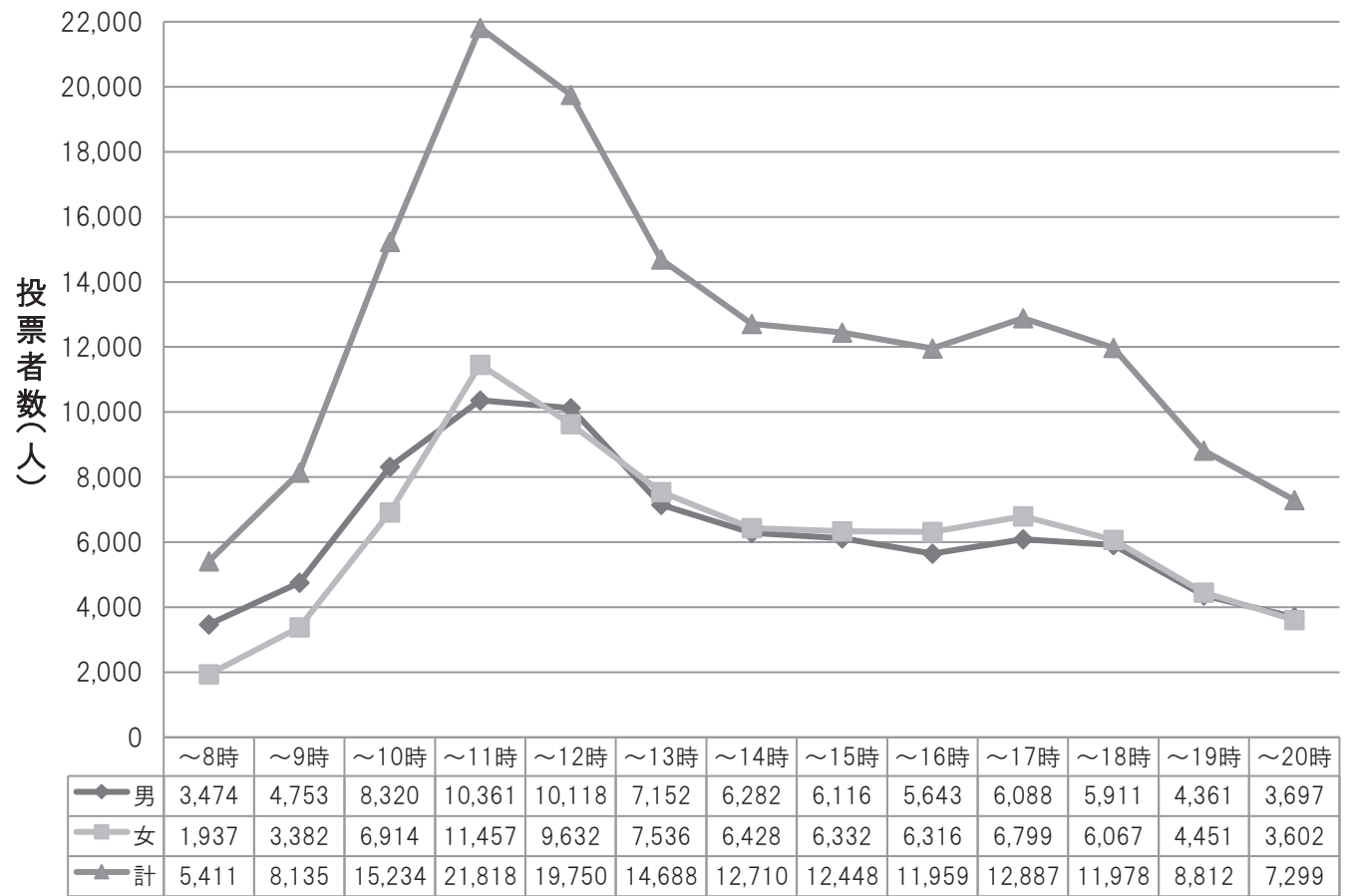
投票率												投票区
投票所における投票			期日前投票			不在者投票			全投票平均			
男	女	計	男	女	計	男	女	計	男	女	平均	
38.10%	34.65%	36.28%	17.96%	20.28%	19.18%	0.37%	0.46%	0.42%	56.43%	55.39%	55.88%	34
31.74%	28.99%	30.35%	23.47%	27.71%	25.62%	0.38%	0.30%	0.34%	55.59%	57.00%	56.30%	35
32.31%	30.72%	31.51%	18.92%	21.15%	20.05%	0.33%	0.67%	0.50%	51.57%	52.54%	52.06%	36
28.50%	26.84%	27.67%	19.86%	23.45%	21.66%	0.32%	0.18%	0.25%	48.67%	50.47%	49.57%	37
34.69%	33.28%	33.96%	18.33%	22.00%	20.23%	0.26%	0.19%	0.22%	53.28%	55.47%	54.41%	38
36.56%	33.36%	34.87%	20.35%	23.61%	22.08%	0.32%	0.28%	0.30%	57.23%	57.26%	57.25%	39
38.37%	35.30%	36.76%	20.21%	23.55%	21.96%	0.33%	0.35%	0.34%	58.90%	59.20%	59.06%	40
18.75%	15.08%	16.91%	33.26%	38.15%	35.71%	0.28%	0.17%	0.22%	52.28%	53.39%	52.84%	41
38.48%	36.61%	37.49%	15.27%	17.68%	16.54%	0.28%	0.42%	0.35%	54.02%	54.71%	54.39%	42
33.80%	31.15%	32.43%	21.27%	24.70%	23.04%	0.34%	0.34%	0.34%	55.41%	56.19%	55.81%	43
29.00%	26.49%	27.76%	20.59%	24.69%	22.61%	0.18%	0.24%	0.21%	49.78%	51.41%	50.58%	44
36.05%	34.04%	35.03%	15.93%	18.63%	17.30%	0.52%	0.26%	0.39%	52.49%	52.93%	52.71%	45
35.28%	32.44%	33.82%	16.87%	20.09%	18.53%	0.20%	0.24%	0.22%	52.35%	52.77%	52.57%	46
35.08%	30.45%	32.71%	18.87%	22.44%	20.69%	0.48%	1.04%	0.77%	54.42%	53.93%	54.17%	47
28.10%	24.40%	26.30%	24.81%	29.43%	27.07%	0.32%	0.36%	0.34%	53.23%	54.20%	53.70%	48
36.18%	32.21%	34.11%	22.14%	25.87%	24.08%	0.32%	0.25%	0.28%	58.65%	58.32%	58.48%	49
29.19%	25.49%	27.35%	25.36%	30.94%	28.14%	0.30%	0.50%	0.40%	54.85%	56.94%	55.89%	50
32.94%	30.39%	31.69%	16.49%	21.51%	18.95%	0.37%	0.73%	0.55%	49.79%	52.62%	51.18%	51
36.86%	35.77%	36.32%	11.63%	14.79%	13.21%	0.31%	0.17%	0.24%	48.80%	50.73%	49.76%	52
37.53%	35.74%	36.62%	20.51%	25.86%	23.24%	0.17%	0.16%	0.17%	58.21%	61.76%	60.02%	53
38.73%	32.41%	35.32%	22.40%	27.71%	25.27%	0.54%	0.35%	0.44%	61.67%	60.46%	61.02%	54
37.70%	33.85%	35.62%	25.93%	31.95%	29.18%	0.42%	0.63%	0.53%	64.05%	66.43%	65.33%	55
32.96%	30.01%	31.53%	15.26%	20.23%	17.66%	0.36%	0.10%	0.24%	48.58%	50.34%	49.43%	56
35.56%	33.76%	34.60%	18.73%	21.12%	20.01%	0.20%	0.31%	0.26%	54.49%	55.18%	54.86%	57
32.90%	27.51%	30.16%	20.88%	27.55%	24.26%	0.24%	0.57%	0.41%	54.01%	55.62%	54.83%	58
54.96%	52.81%	53.81%	13.87%	14.85%	14.39%	0.28%	0.36%	0.32%	69.10%	68.03%	68.53%	59
37.33%	38.41%	37.84%	13.72%	17.70%	15.59%	0.21%	0.24%	0.22%	51.27%	56.35%	53.65%	60
41.02%	34.11%	37.31%	13.12%	23.09%	18.47%	0.23%	0.40%	0.32%	54.37%	57.60%	56.10%	61
34.95%	32.31%	33.55%	18.41%	22.76%	20.71%	0.23%	0.42%	0.33%	53.59%	55.49%	54.60%	62
35.94%	33.59%	34.73%	18.33%	21.48%	19.94%	0.30%	0.35%	0.33%	54.57%	55.41%	55.00%	小計11区
25.99%	21.87%	23.87%	26.72%	32.77%	29.82%	0.26%	0.25%	0.25%	52.96%	54.89%	53.95%	小計12区
0.73%	0.29%	0.49%	1.09%	0.59%	0.81%	33.58%	21.99%	27.15%	35.40%	22.87%	28.46%	在外11区
25.00%	0.00%	14.29%	0.00%	0.00%	0.00%	25.00%	0.00%	14.29%	50.00%	0.00%	28.57%	在外12区
35.67%	33.27%	34.44%	18.50%	21.71%	20.15%	0.34%	0.37%	0.36%	54.51%	55.36%	54.95%	合計

2 時間別投票者数及び投票率

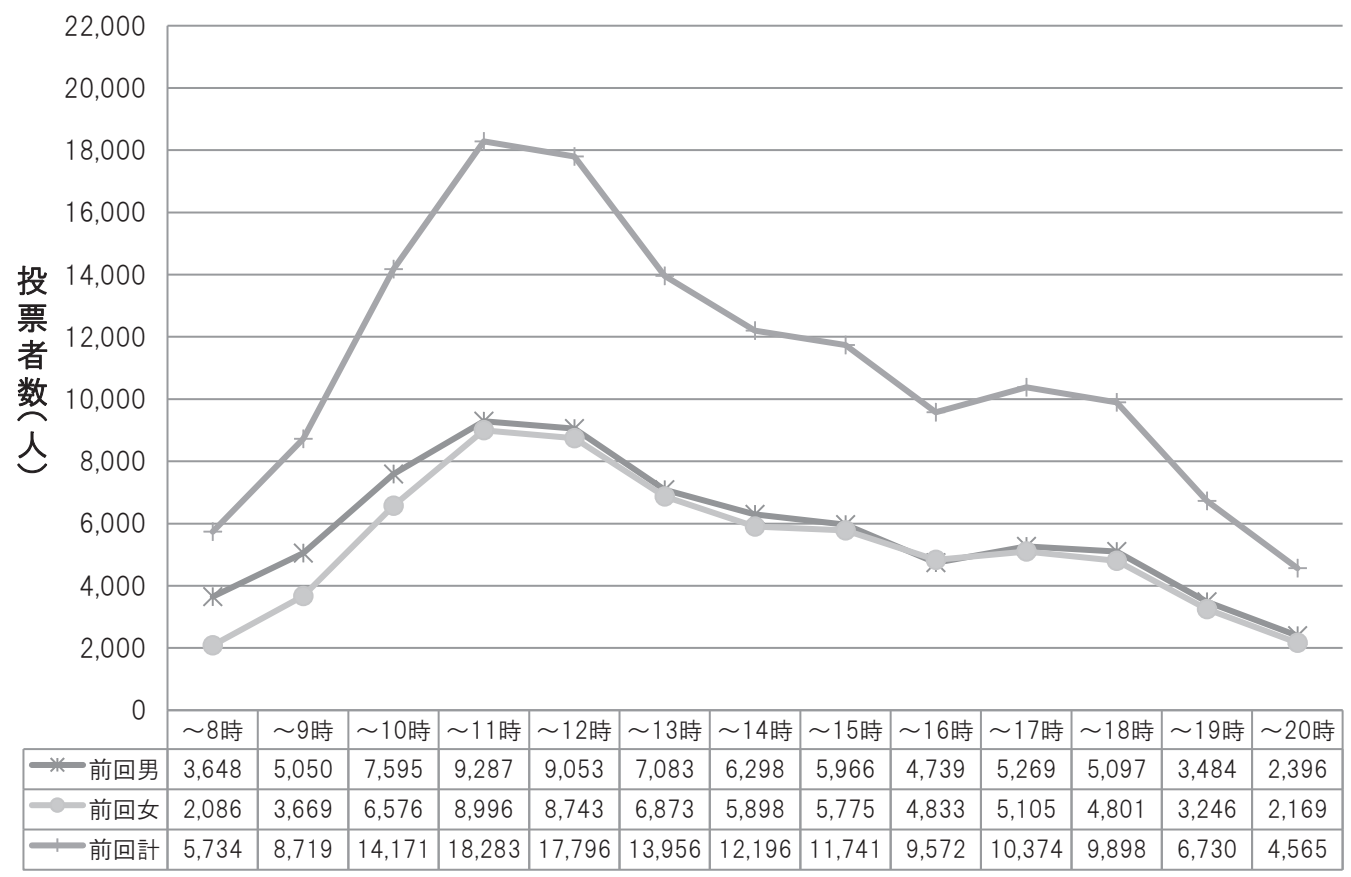
【板橋区全体】

区分	時間	性別	令和3年10月31日(今回)				平成29年10月22日(前回)			
			投票者数(人)		投票率(%)		投票者数(人)		投票率(%)	
			時間計	累計	時間計	累計	時間計	累計	時間計	累計
投票所における投票	8時	男	3,474	3,474	1.51	1.51	3,648	3,648	1.60	1.60
		女	1,937	1,937	0.80	0.80	2,086	2,086	0.88	0.88
		計	5,411	5,411	1.14	1.14	5,734	5,734	1.23	1.23
	9時	男	4,753	8,227	2.06	3.57	5,050	8,698	2.21	3.81
		女	3,382	5,319	1.39	2.19	3,669	5,755	1.55	2.43
		計	8,135	13,546	1.72	2.86	8,719	14,453	1.87	3.11
	10時	男	8,320	16,547	3.61	7.18	7,595	16,293	3.32	7.13
		女	6,914	12,233	2.85	5.04	6,576	12,331	2.78	5.21
		計	15,234	28,780	3.22	6.08	14,171	28,624	3.05	6.15
	11時	男	10,361	26,908	4.50	11.68	9,287	25,580	4.06	11.19
		女	11,457	23,690	4.72	9.76	8,996	21,327	3.80	9.01
		計	21,818	50,598	4.61	10.70	18,283	46,907	3.93	10.08
	12時	男	10,118	37,026	4.39	16.07	9,053	34,633	3.96	15.15
		女	9,632	33,322	3.97	13.73	8,743	30,070	3.69	12.71
		計	19,750	70,348	4.18	14.87	17,796	64,703	3.83	13.91
	13時	男	7,152	44,178	3.10	19.18	7,083	41,716	3.10	18.25
		女	7,536	40,858	3.11	16.84	6,873	36,943	2.90	15.61
		計	14,688	85,036	3.11	17.98	13,956	78,659	3.00	16.91
	14時	男	6,282	50,460	2.73	21.90	6,298	48,014	2.76	21.01
		女	6,428	47,286	2.65	19.49	5,898	42,841	2.49	18.10
		計	12,710	97,746	2.69	20.67	12,196	90,855	2.62	19.53
	15時	男	6,116	56,576	2.65	24.56	5,966	53,980	2.61	23.62
		女	6,332	53,618	2.61	22.10	5,775	48,616	2.44	20.54
		計	12,448	110,194	2.63	23.30	11,741	102,596	2.52	22.05
	16時	男	5,643	62,219	2.45	27.01	4,739	58,719	2.07	25.69
		女	6,316	59,934	2.60	24.70	4,833	53,449	2.04	22.58
		計	11,959	122,153	2.53	25.83	9,572	112,168	2.06	24.11
	17時	男	6,088	68,307	2.64	29.65	5,269	63,988	2.31	28.00
		女	6,799	66,733	2.80	27.50	5,105	58,554	2.16	24.74
		計	12,887	135,040	2.72	28.55	10,374	122,542	2.23	26.34
18時	男	5,911	74,218	2.57	32.22	5,097	69,085	2.23	30.23	
	女	6,067	72,800	2.50	30.00	4,801	63,355	2.03	26.77	
	計	11,978	147,018	2.53	31.08	9,898	132,440	2.13	28.47	
19時	男	4,361	78,579	1.89	34.11	3,484	72,569	1.52	31.75	
	女	4,451	77,251	1.83	31.84	3,246	66,601	1.37	28.14	
	計	8,812	155,830	1.86	32.94	6,730	139,170	1.45	29.91	
20時 小選挙区	男	3,697	82,276	1.60	35.72	2,396	74,965	1.05	32.80	
	女	3,602	80,853	1.48	33.32	2,169	68,770	0.92	29.06	
	計	7,299	163,129	1.54	34.49	4,565	143,735	0.98	30.90	
20時 比例代表	男		82,264		35.71		74,957		32.80	
	女		80,838		33.32		68,755		29.05	
	計		163,102		34.48		143,712		30.89	
20時 在外投票 (小選挙区・比例代表同数)	男		3		1.08		2		0.62	
	女		1		0.29		0		0.00	
	計		4		0.64		2		0.30	
期日前投票	小選挙区	男		42,669		18.52		44,207		19.34
		女		52,748		21.74		55,315		23.37
		計		95,417		20.17		99,522		21.39
	比例代表	男		42,670		18.52		44,208		19.34
		女		52,752		21.74		55,319		23.37
		計		95,422		20.17		99,527		21.39
在外投票 (小選挙区・比例代表同数)	男		3		1.08		2		0.62	
	女		2		0.58		3		0.85	
	計		5		0.80		5		0.74	
不在者投票	小選挙区	男		695		0.30		770		0.34
		女		830		0.34		905		0.38
		計		1,525		0.32		1,675		0.36
	比例代表	男		699		0.30		769		0.34
		女		834		0.34		906		0.38
		計		1,533		0.32		1,675		0.36
在外投票 (小選挙区)	男		93		33.45		98		30.43	
	女		74		21.51		91		25.63	
	計		167		26.85		189		27.92	
在外投票 (比例代表)	男		93		33.45		100		31.06	
	女		75		21.80		97		27.32	
	計		168		27.01		197		29.10	
合計	小選挙区 (在外含む)	男		125,739		54.52		120,044		52.45
		女		134,508		55.36		125,084		52.77
		計		260,247		54.95		245,128		52.61
	比例代表 (在外含む)	男		125,732		54.51		120,038		52.45
		女		134,502		55.36		125,080		52.77
		計		260,234		54.95		245,118		52.61

時間別投票経過(今回 令和3年10月31日)



時間別投票経過(前回 平成29年10月22日)

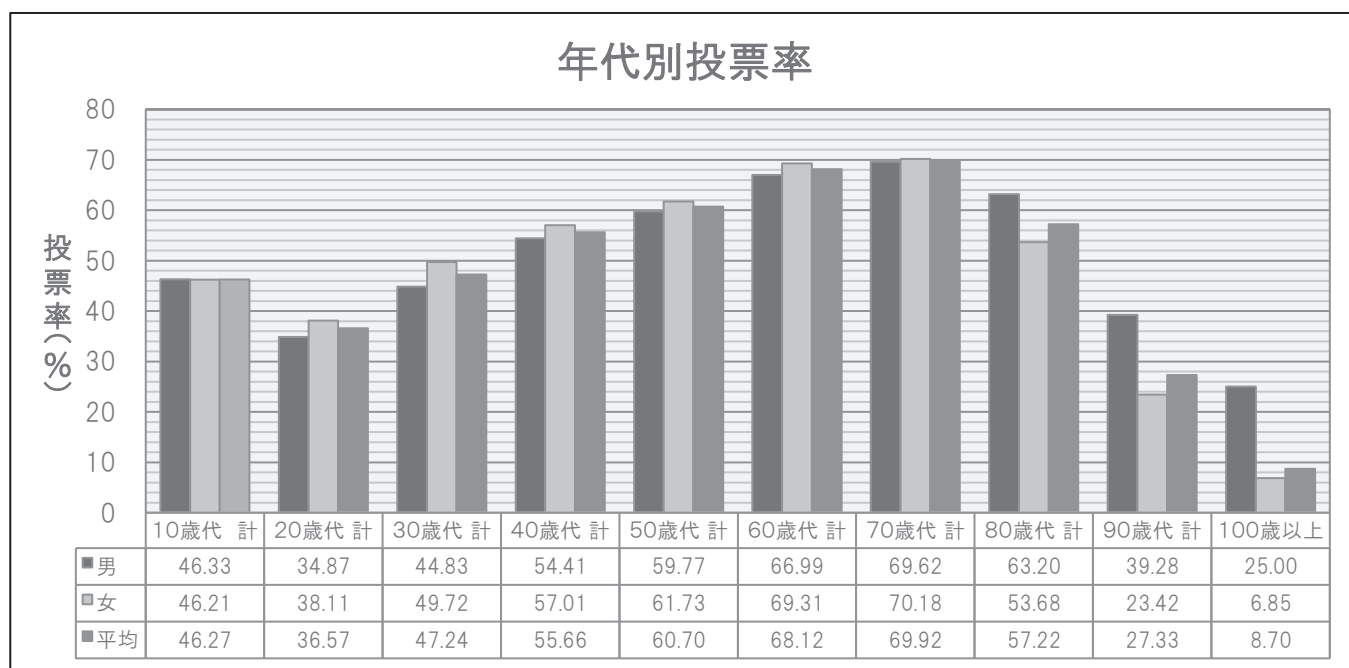


3 年代別投票状況(小選挙区)

【板橋区全体】

年代別	当日有権者数(人)			投票者数(人)			投票率(%)		
	男	女	計	男	女	計	男	女	平均
18歳	2,064	1,979	4,043	1,042	985	2,027	50.48	49.77	50.14
19歳	2,246	2,334	4,580	955	1,008	1,963	42.52	43.19	42.86
10歳代 計	4,310	4,313	8,623	1,997	1,993	3,990	46.33	46.21	46.27
20歳	2,329	2,423	4,752	943	971	1,914	40.49	40.07	40.28
21～24	12,436	14,349	26,785	4,108	4,945	9,053	33.03	34.46	33.80
25～29	18,944	20,716	39,660	6,704	8,369	15,073	35.39	40.40	38.01
20歳代 計	33,709	37,488	71,197	11,755	14,285	26,040	34.87	38.11	36.57
30～34	18,197	18,137	36,334	7,692	8,631	16,323	42.27	47.59	44.92
35～39	19,308	18,393	37,701	9,120	9,532	18,652	47.23	51.82	49.47
30歳代 計	37,505	36,530	74,035	16,812	18,163	34,975	44.83	49.72	47.24
40～44	20,484	18,868	39,352	10,795	10,415	21,210	52.70	55.20	53.90
45～49	22,927	21,521	44,448	12,826	12,609	25,435	55.94	58.59	57.22
40歳代 計	43,411	40,389	83,800	23,621	23,024	46,645	54.41	57.01	55.66
50～54	22,025	19,968	41,993	12,817	12,056	24,873	58.19	60.38	59.23
55～59	17,521	16,133	33,654	10,818	10,228	21,046	61.74	63.40	62.54
50歳代 計	39,546	36,101	75,647	23,635	22,284	45,919	59.77	61.73	60.70
60～64	14,856	13,671	28,527	9,662	9,306	18,968	65.04	68.07	66.49
65～69	13,933	13,795	27,728	9,623	9,731	19,354	69.07	70.54	69.80
60歳代 計	28,789	27,466	56,255	19,285	19,037	38,322	66.99	69.31	68.12
70～74	16,908	17,887	34,795	11,795	12,731	24,526	69.76	71.17	70.49
75～79	11,138	14,026	25,164	7,731	9,666	17,397	69.41	68.91	69.13
70歳代 計	28,046	31,913	59,959	19,526	22,397	41,923	69.62	70.18	69.92
80～84	8,062	12,370	20,432	5,439	7,488	12,927	67.46	60.53	63.27
85～89	4,904	9,540	14,444	2,755	4,273	7,028	56.18	44.79	48.66
80歳代 計	12,966	21,910	34,876	8,194	11,761	19,955	63.20	53.68	57.22
90～94	1,705	4,795	6,500	714	1,260	1,974	41.88	26.28	30.37
95～99	352	1,482	1,834	94	210	304	26.70	14.17	16.58
90歳代 計	2,057	6,277	8,334	808	1,470	2,278	39.28	23.42	27.33
100歳以上	28	248	276	7	17	24	25.00	6.85	8.70
計	230,367	242,635	473,002	125,640	134,431	260,071	54.54	55.40	54.98

*在外投票除く



4 点字投票及び代理投票

(1) 小選挙区

区分	選挙区	総数	内訳		
			有効	無効	
点字投票	東京都第11区	当日投票	17	45	0
		期日前投票	27		
		不在者投票	1		
	東京都第12区	当日投票	0	3	0
		期日前投票	2		
		不在者投票	1		
	全体		48	48	0

区分	選挙区	総数	内訳		
			投票日当日 投票所におけ る代理投票	期日前投票 所における代 理投票	不在者投票に おける 代理投票
代理投票	東京都第11区	491	120	270	101
	東京都第12区	34	6	27	1
	全体	525	126	297	102

(2) 比例代表

区分	選挙区	総数	内訳		
			有効	無効	
点字投票	東京都第11区	当日投票	17	46	0
		期日前投票	27		
		不在者投票	2		
	東京都第12区	当日投票	0	3	0
		期日前投票	2		
		不在者投票	1		
全体		49	49	0	

区分	選挙区	総数	内訳		
			投票日当日 投票所におけ る代理投票	期日前投票 所における代 理投票	不在者投票に おける 代理投票
代理投票	東京都第11区	493	121	271	101
	東京都第12区	34	6	27	1
	全体	527	127	298	102

5 23区別投票状況(小選挙区)

※在外含む

開票区名	当日有権者数(人)			投票者数(人)			投票率(%)					
	男	女	計	男	女	計	男	女	平均	順位	前回	
東京都計	5,603,824	5,883,011	11,486,835	3,190,222	3,381,319	6,571,541	56.93	57.48	57.21	-	53.64	
区部計	3,852,310	4,058,752	7,911,062	2,173,457	2,319,571	4,493,028	56.42	57.15	56.79	-	53.04	
千代田区	26,992	27,348	54,340	16,505	16,766	33,271	61.15	61.31	61.23	2	60.31	
中央区	65,078	73,473	138,551	38,337	42,651	80,988	58.91	58.05	58.45	9	56.29	
港区	1区	77,413	93,348	170,761	43,301	50,649	93,950	55.94	54.26	55.02	-	52.88
	2区	16,062	16,935	32,997	8,266	8,555	16,821	51.46	50.52	50.98	-	48.79
	全体	93,475	110,283	203,758	51,567	59,204	110,771	55.17	53.68	54.36	20	52.24
新宿区	1区	118,330	119,178	237,508	64,926	68,163	133,089	54.87	57.19	56.04	-	53.54
	10区	18,873	19,114	37,987	10,384	10,791	21,175	55.02	56.46	55.74	-	52.81
	全体	137,203	138,292	275,495	75,310	78,954	154,264	54.89	57.09	56.00	18	53.44
文京区	86,678	98,124	184,802	56,679	63,560	120,239	65.39	64.78	65.06	1	61.54	
台東区	2区	53,208	53,607	106,815	31,554	32,118	63,672	59.30	59.91	59.61	-	56.74
	14区	33,371	29,214	62,585	17,530	16,218	33,748	52.53	55.51	53.92	-	50.45
	全体	86,579	82,821	169,400	49,084	48,336	97,420	56.69	58.36	57.51	11	54.38
墨田区	114,549	117,224	231,773	64,203	66,648	130,851	56.05	56.86	56.46	13	51.91	
江東区	207,564	216,561	424,125	121,425	127,678	249,103	58.50	58.96	58.73	6	55.59	
品川区	3区	149,017	156,336	305,353	87,233	92,612	179,845	58.54	59.24	58.90	-	54.70
	7区	15,849	17,794	33,643	8,907	10,090	18,997	56.20	56.70	56.47	-	53.84
	全体	164,866	174,130	338,996	96,140	102,702	198,842	58.31	58.98	58.66	8	54.62
目黒区	5区	72,650	85,839	158,489	43,761	50,511	94,272	60.24	58.84	59.48	-	54.77
	7区	36,956	41,034	77,990	21,026	23,514	44,540	56.89	57.30	57.11	-	53.78
	全体	109,606	126,873	236,479	64,787	74,025	138,812	59.11	58.35	58.70	7	54.44
大田区	3区	67,305	76,515	143,820	41,818	46,540	88,358	62.13	60.82	61.44	-	57.21
	4区	238,186	235,843	474,029	128,385	129,645	258,030	53.90	54.97	54.43	-	50.74
	全体	305,491	312,358	617,849	170,203	176,185	346,388	55.71	56.40	56.06	16	52.25
世田谷区	5区	141,253	164,952	306,205	85,933	98,741	184,674	60.84	59.86	60.31	-	55.29
	6区	218,953	248,386	467,339	132,607	149,464	282,071	60.56	60.17	60.36	-	55.42
	全体	360,206	413,338	773,544	218,540	248,205	466,745	60.67	60.05	60.34	4	55.37
渋谷区	91,589	102,286	193,875	51,155	57,629	108,784	55.85	56.34	56.11	15	52.58	
中野区	7区	72,059	70,466	142,525	40,234	40,746	80,980	55.83	57.82	56.82	-	52.88
	10区	70,416	70,816	141,232	39,113	40,858	79,971	55.55	57.70	56.62	-	53.23
	全体	142,475	141,282	283,757	79,347	81,604	160,951	55.69	57.76	56.72	12	53.05
杉並区	7区	5,747	5,795	11,542	3,018	3,198	6,216	52.51	55.19	53.86	-	48.05
	8区	225,771	250,417	476,188	137,419	153,215	290,634	60.87	61.18	61.03	-	55.42
	全体	231,518	256,212	487,730	140,437	156,413	296,850	60.66	61.05	60.86	3	55.26

開票区名		当日有権者数(人)			投票者数(人)			投票率(%)				
		男	女	計	男	女	計	男	女	平均	順位	前回
豊島区	10区	79,892	79,225	159,117	43,341	45,312	88,653	54.25	57.19	55.72	-	52.13
	12区	36,096	37,161	73,257	20,579	21,722	42,301	57.01	58.45	57.74	-	51.41
	全体	115,988	116,386	232,374	63,920	67,034	130,954	55.11	57.60	56.35	14	51.90
北区		143,012	146,820	289,832	84,366	87,973	172,339	58.99	59.92	59.46	5	54.48
荒川区		84,895	86,449	171,344	47,250	48,762	96,012	55.66	56.41	56.03	17	52.08
板橋区	11区	225,292	237,334	462,626	122,904	131,411	254,315	54.55	55.37	54.97	-	52.66
	12区	5,353	5,645	10,998	2,835	3,097	5,932	52.96	54.86	53.94	-	50.67
	全体	230,645	242,979	473,624	125,739	134,508	260,247	54.52	55.36	54.95	19	52.61
練馬区	9区	229,468	249,275	478,743	132,755	143,535	276,290	57.85	57.58	57.71	-	54.68
	10区	68,087	72,665	140,752	39,127	41,758	80,885	57.47	57.47	57.47	-	53.66
	全体	297,555	321,940	619,495	171,882	185,293	357,175	57.76	57.56	57.66	10	54.45
足立区	12区	44,569	44,076	88,645	22,241	23,008	45,249	49.90	52.20	51.05	-	47.03
	13区	240,392	239,855	480,247	120,960	123,393	244,353	50.32	51.44	50.88	-	47.82
	全体	284,961	283,931	568,892	143,201	146,401	289,602	50.25	51.56	50.91	23	47.69
葛飾区		189,746	191,735	381,481	100,054	103,190	203,244	52.73	53.82	53.28	21	50.27
江戸川区	16区	234,072	231,043	465,115	118,704	121,204	239,908	50.71	52.46	51.58	-	47.49
	17区	47,567	46,864	94,431	24,622	24,646	49,268	51.76	52.59	52.17	-	49.13
	全体	281,639	277,907	559,546	143,326	145,850	289,176	50.89	52.48	51.68	22	47.77

6 期日前投票

(1) 日付・投票所別投票者数

i 小選挙区(東京都第11区)

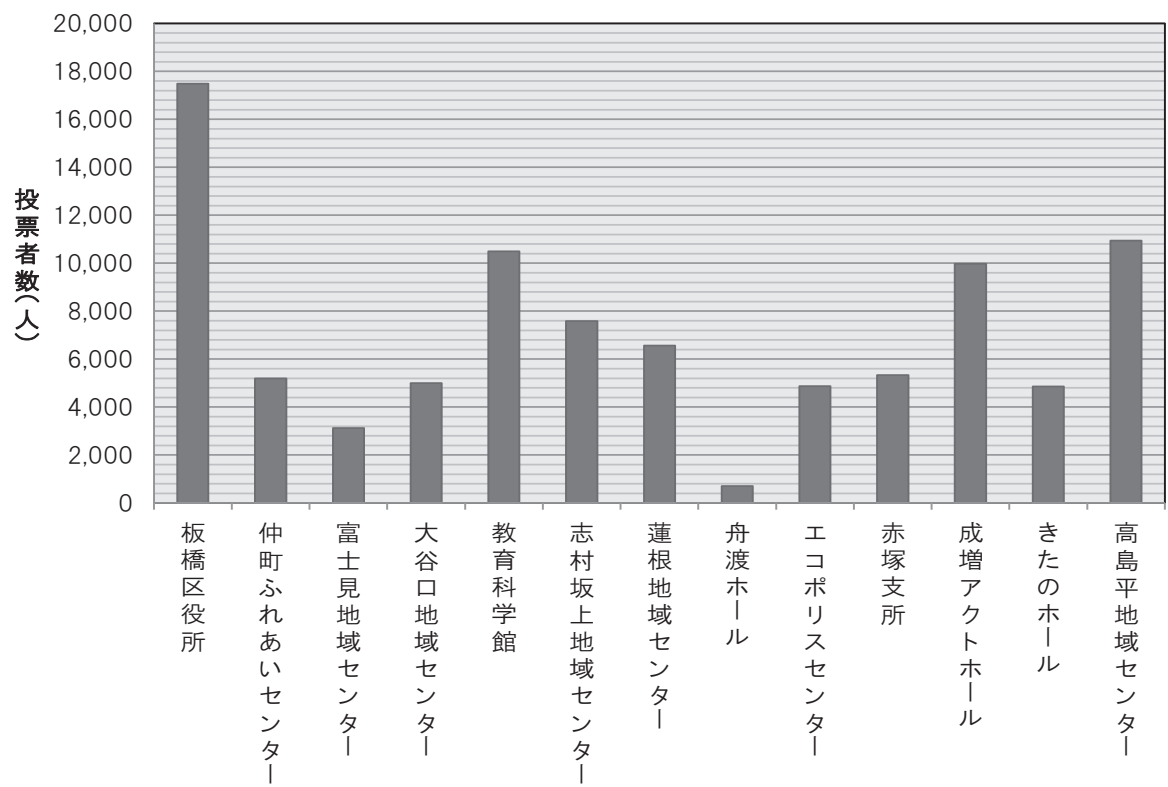
※在外除く

	日付	曜日	板橋区役所			仲町ふれあいセンター			富士見地域センター			大谷口地域センター			教育科学館		
			男	女	計	男	女	計	男	女	計	男	女	計	男	女	計
1日目	10/20	水	145	127	272												
2日目	10/21	木	433	439	872												
3日目	10/22	金	446	437	883												
4日目	10/23	土	988	884	1,872												
5日目	10/24	日	802	781	1,583	455	455	910	360	350	710	485	482	967	886	895	1,781
6日目	10/25	月	690	853	1,543	265	307	572	160	190	350	245	297	542	509	687	1,196
7日目	10/26	火	699	909	1,608	246	299	545	140	174	314	240	265	505	515	626	1,141
8日目	10/27	水	749	980	1,729	265	345	610	120	147	267	210	297	507	492	608	1,100
9日目	10/28	木	821	1,140	1,961	278	412	690	153	190	343	282	366	648	545	801	1,346
10日目	10/29	金	904	1,252	2,156	277	382	659	160	227	387	267	377	644	586	910	1,496
11日目	10/30	土	1,330	1,684	3,014	546	658	1,204	372	378	750	545	638	1,183	1,071	1,360	2,431
合 計			8,007	9,486	17,493	2,332	2,858	5,190	1,465	1,656	3,121	2,274	2,722	4,996	4,604	5,887	10,491

	日付	曜日	志村坂上地域センター			蓮根地域センター			舟渡ホール			エコポリスセンター			赤塚支所		
			男	女	計	男	女	計	男	女	計	男	女	計	男	女	計
1日目	10/20	水															
2日目	10/21	木															
3日目	10/22	金															
4日目	10/23	土															
5日目	10/24	日	560	573	1,133	626	658	1,284	82	96	178	466	516	982	503	466	969
6日目	10/25	月	412	516	928	334	405	739	33	42	75	235	319	554	258	251	509
7日目	10/26	火	407	505	912	295	402	697	38	36	74	220	255	475	247	281	528
8日目	10/27	水	395	499	894	287	388	675	31	40	71	186	269	455	276	308	584
9日目	10/28	木	375	578	953	359	471	830	32	38	70	239	344	583	277	424	701
10日目	10/29	金	422	634	1,056	338	528	866	28	36	64	256	368	624	330	399	729
11日目	10/30	土	786	929	1,715	648	827	1,475	82	89	171	559	641	1,200	640	672	1,312
合 計			3,357	4,234	7,591	2,887	3,679	6,566	326	377	703	2,161	2,712	4,873	2,531	2,801	5,332

	日付	曜日	成増アクトホール			きたのホール			高島平地域センター			合計			
			男	女	計	男	女	計	男	女	計	男	女	日計	累計
1日目	10/20	水										145	127	272	272
2日目	10/21	木										433	439	872	1,144
3日目	10/22	金										446	437	883	2,027
4日目	10/23	土										988	884	1,872	3,899
5日目	10/24	日	770	756	1,526	410	431	841	918	1,007	1,925	7,323	7,466	14,789	18,688
6日目	10/25	月	501	624	1,125	213	232	445	621	778	1,399	4,476	5,501	9,977	28,665
7日目	10/26	火	455	599	1,054	225	284	509	569	746	1,315	4,296	5,381	9,677	38,342
8日目	10/27	水	474	727	1,201	218	334	552	500	733	1,233	4,203	5,675	9,878	48,220
9日目	10/28	木	518	747	1,265	263	345	608	598	871	1,469	4,740	6,727	11,467	59,687
10日目	10/29	金	573	805	1,378	265	414	679	610	763	1,373	5,016	7,095	12,111	71,798
11日目	10/30	土	1,071	1,359	2,430	526	702	1,228	998	1,230	2,228	9,174	11,167	20,341	92,139
合 計			4,362	5,617	9,979	2,120	2,742	4,862	4,814	6,128	10,942	41,240	50,899	92,139	92,139

小選挙区(東京都第11区)



ii 比例代表(東京都第11区)

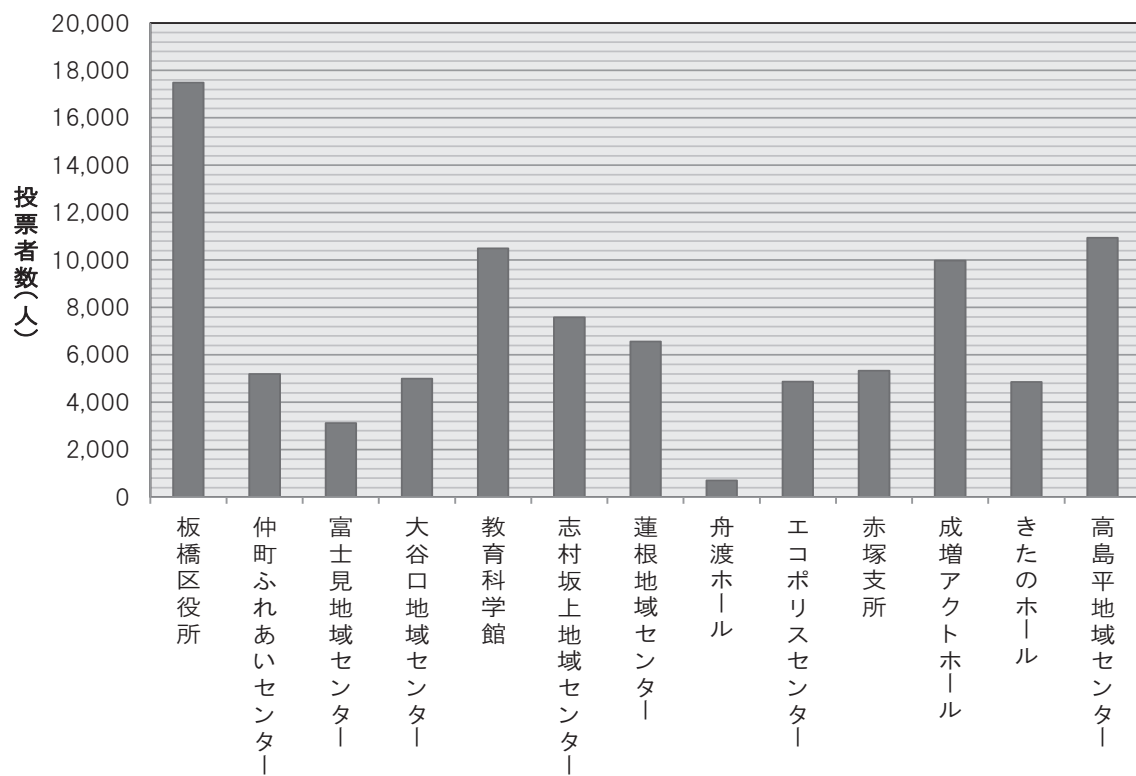
※在外除く

	日付	曜日	板橋区役所			仲町ふれあいセンター			富士見地域センター			大谷口地域センター			教育科学館		
			男	女	計	男	女	計	男	女	計	男	女	計	男	女	計
1日目	10/20	水	144	127	271												
2日目	10/21	木	433	440	873												
3日目	10/22	金	446	437	883												
4日目	10/23	土	988	884	1,872												
5日目	10/24	日	802	781	1,583	455	455	910	360	350	710	485	482	967	886	895	1,781
6日目	10/25	月	690	853	1,543	265	307	572	160	190	350	245	297	542	509	687	1,196
7日目	10/26	火	699	909	1,608	246	299	545	140	174	314	240	265	505	515	626	1,141
8日目	10/27	水	749	980	1,729	265	345	610	120	147	267	210	297	507	493	609	1,102
9日目	10/28	木	821	1,141	1,962	278	412	690	153	190	343	282	366	648	545	801	1,346
10日目	10/29	金	904	1,252	2,156	277	382	659	160	227	387	267	376	643	586	910	1,496
11日目	10/30	土	1,330	1,684	3,014	546	658	1,204	372	378	750	545	638	1,183	1,072	1,360	2,432
合 計			8,006	9,488	17,494	2,332	2,858	5,190	1,465	1,656	3,121	2,274	2,721	4,995	4,606	5,888	10,494

	日付	曜日	志村坂上地域センター			蓮根地域センター			舟渡ホール			エコポリスセンター			赤塚支所		
			男	女	計	男	女	計	男	女	計	男	女	計	男	女	計
1日目	10/20	水															
2日目	10/21	木															
3日目	10/22	金															
4日目	10/23	土															
5日目	10/24	日	560	573	1,133	626	659	1,285	82	96	178	466	515	981	503	466	969
6日目	10/25	月	412	516	928	334	405	739	33	42	75	235	319	554	258	252	510
7日目	10/26	火	407	505	912	294	402	696	38	36	74	220	255	475	247	281	528
8日目	10/27	水	395	498	893	286	388	674	31	40	71	186	269	455	276	308	584
9日目	10/28	木	375	579	954	359	471	830	32	38	70	239	344	583	277	424	701
10日目	10/29	金	422	634	1,056	338	528	866	28	36	64	256	368	624	330	399	729
11日目	10/30	土	786	929	1,715	648	827	1,475	82	89	171	559	641	1,200	640	672	1,312
合 計			3,357	4,234	7,591	2,885	3,680	6,565	326	377	703	2,161	2,711	4,872	2,531	2,802	5,333

	日付	曜日	成増アクトホール			きたのホール			高島平地域センター			合計			
			男	女	計	男	女	計	男	女	計	男	女	日計	累計
1日目	10/20	水										144	127	271	271
2日目	10/21	木										433	440	873	1,144
3日目	10/22	金										446	437	883	2,027
4日目	10/23	土										988	884	1,872	3,899
5日目	10/24	日	770	756	1,526	410	431	841	918	1,008	1,926	7,323	7,467	14,790	18,689
6日目	10/25	月	501	624	1,125	213	232	445	622	778	1,400	4,477	5,502	9,979	28,668
7日目	10/26	火	455	599	1,054	225	284	509	569	746	1,315	4,295	5,381	9,676	38,344
8日目	10/27	水	474	727	1,201	218	334	552	500	733	1,233	4,203	5,675	9,878	48,222
9日目	10/28	木	519	747	1,266	263	345	608	598	871	1,469	4,741	6,729	11,470	59,692
10日目	10/29	金	573	805	1,378	265	414	679	610	763	1,373	5,016	7,094	12,110	71,802
11日目	10/30	土	1,071	1,359	2,430	526	702	1,228	998	1,230	2,228	9,175	11,167	20,342	92,144
合計			4,363	5,617	9,980	2,120	2,742	4,862	4,815	6,129	10,944	41,241	50,903	92,144	92,144

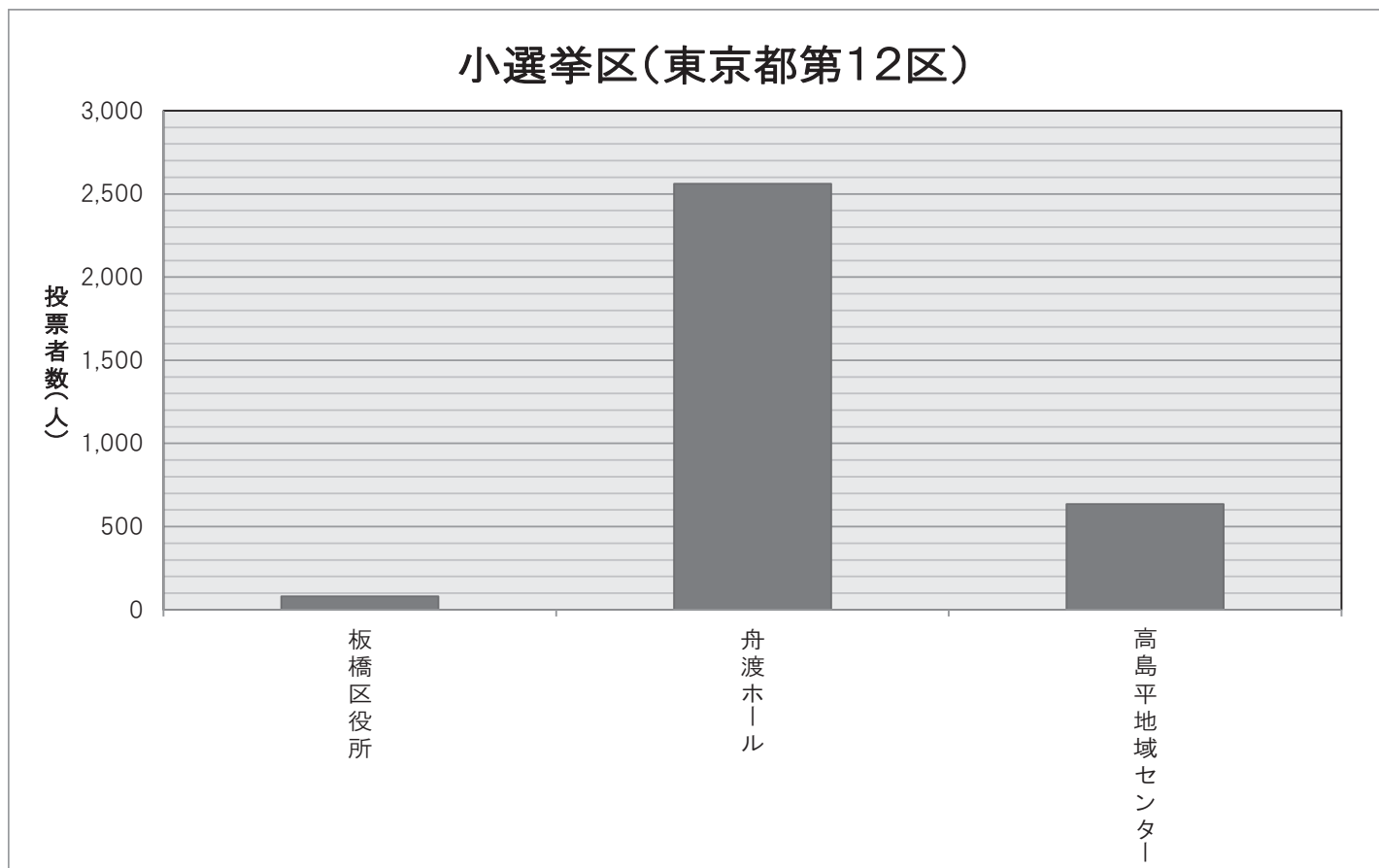
比例代表(東京都第11区)



iii小選挙区(東京都第12区)

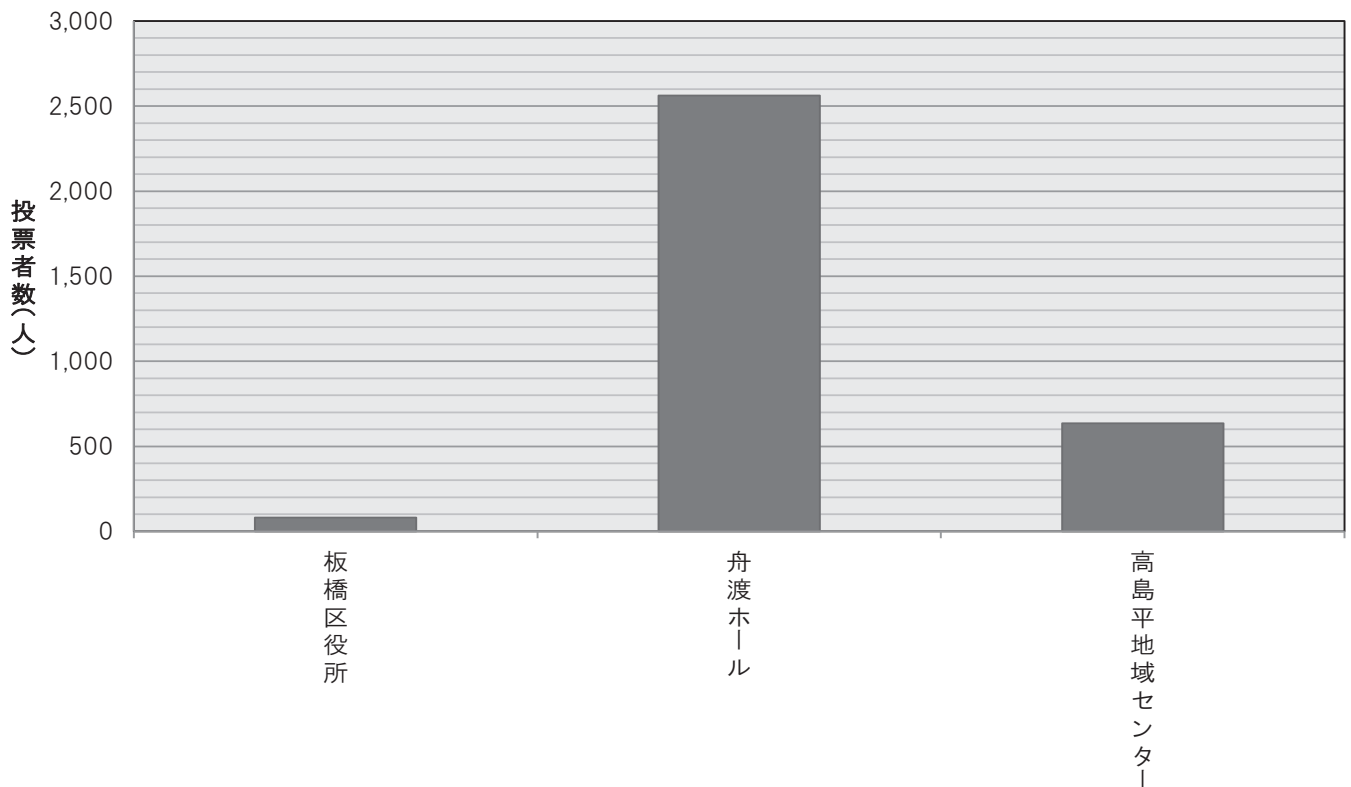
※在外除く

日付 曜日			板橋区役所			舟渡ホール			高島平地域センター			合計			
			男	女	計	男	女	計	男	女	計	男	女	日計	累計
1日目	10/20	水	1	6	7							1	6	7	7
2日目	10/21	木	7	9	16							7	9	16	23
3日目	10/22	金	1	3	4							1	3	4	27
4日目	10/23	土	7	9	16							7	9	16	43
5日目	10/24	日	1	1	2	263	275	538	45	96	141	309	372	681	724
6日目	10/25	月	4	4	8	100	120	220	46	80	126	150	204	354	1,078
7日目	10/26	火	2	3	5	107	120	227	24	51	75	133	174	307	1,385
8日目	10/27	水	4	2	6	117	122	239	22	67	89	143	191	334	1,719
9日目	10/28	木	5	3	8	105	155	260	23	30	53	133	188	321	2,040
10日目	10/29	金	1	3	4	120	173	293	23	52	75	144	228	372	2,412
11日目	10/30	土	1	4	5	367	418	785	33	43	76	401	465	866	3,278
合 計			34	47	81	1,179	1,383	2,562	216	419	635	1,429	1,849	3,278	3,278



日付 曜日			板橋区役所			舟渡ホール			高島平地域センター			合計			
			男	女	計	男	女	計	男	女	計	男	女	日計	累計
1日目	10/20	水	1	6	7							1	6	7	7
2日目	10/21	木	7	9	16							7	9	16	23
3日目	10/22	金	1	3	4							1	3	4	27
4日目	10/23	土	7	9	16							7	9	16	43
5日目	10/24	日	1	1	2	263	275	538	45	96	141	309	372	681	724
6日目	10/25	月	4	4	8	100	120	220	46	80	126	150	204	354	1,078
7日目	10/26	火	2	3	5	107	120	227	24	51	75	133	174	307	1,385
8日目	10/27	水	4	2	6	117	122	239	22	67	89	143	191	334	1,719
9日目	10/28	木	5	3	8	105	155	260	23	30	53	133	188	321	2,040
10日目	10/29	金	1	3	4	120	173	293	23	52	75	144	228	372	2,412
11日目	10/30	土	1	4	5	367	418	785	33	43	76	401	465	866	3,278
合計			34	47	81	1,179	1,383	2,562	216	419	635	1,429	1,849	3,278	3,278

比例代表(東京都第12区)



(2)時間・投票所別投票者数
i 小選挙区(東京都第11区)

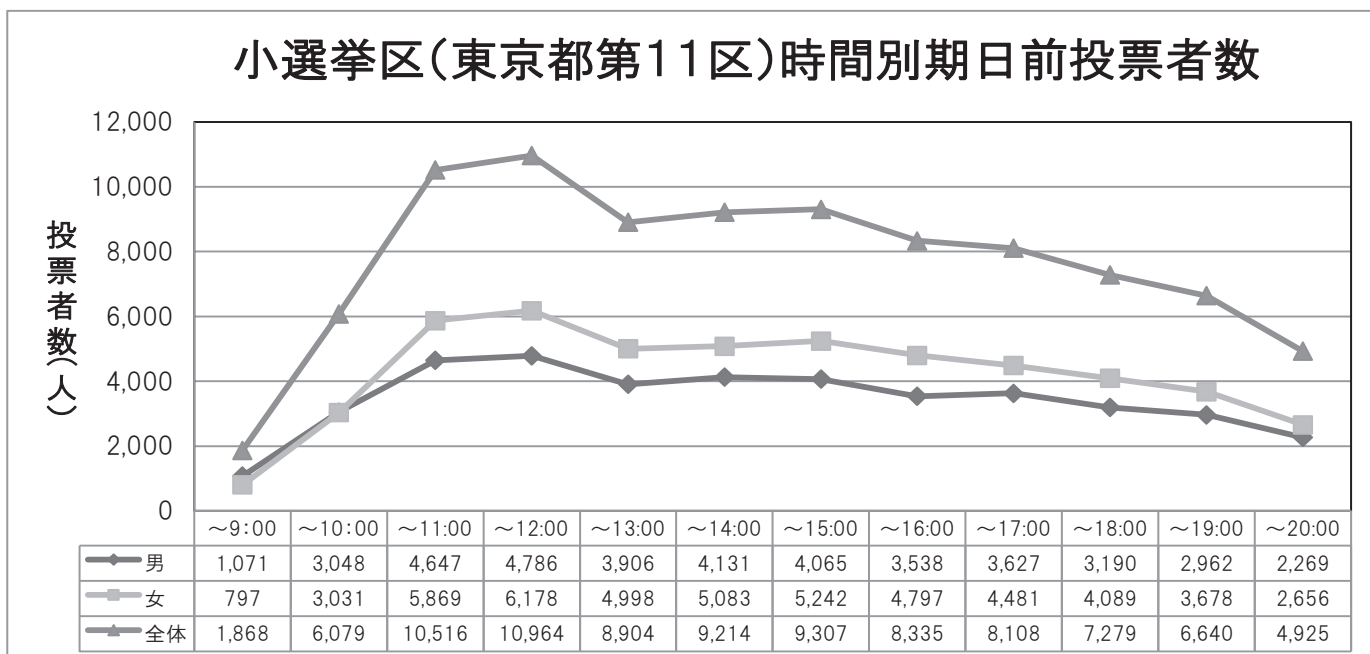
※在外除く

	板橋区役所			仲町ふれあいセンター			富士見地域センター			大谷口地域センター			教育科学館		
	男	女	計	男	女	計	男	女	計	男	女	計	男	女	計
～9:00	203	110	313	45	44	89	41	30	71	68	52	120	108	77	185
～10:00	530	511	1,041	176	168	344	118	102	220	175	193	368	304	291	595
～11:00	800	990	1,790	248	333	581	156	212	368	261	318	579	543	677	1,220
～12:00	918	1,043	1,961	289	354	643	187	223	410	245	311	556	551	707	1,258
～13:00	808	1,003	1,811	218	258	476	113	149	262	201	219	420	479	616	1,095
～14:00	878	985	1,863	220	245	465	161	172	333	214	273	487	457	576	1,033
～15:00	781	949	1,730	237	331	568	152	145	297	238	280	518	428	610	1,038
～16:00	715	906	1,621	207	268	475	116	160	276	190	277	467	397	601	998
～17:00	691	824	1,515	226	278	504	131	137	268	205	241	446	413	543	956
～18:00	622	808	1,430	172	213	385	99	132	231	191	239	430	380	461	841
～19:00	591	815	1,406	146	203	349	115	108	223	157	195	352	310	399	709
～20:00	470	542	1,012	148	163	311	76	86	162	129	124	253	234	329	563
合計	8,007	9,486	17,493	2,332	2,858	5,190	1,465	1,656	3,121	2,274	2,722	4,996	4,604	5,887	10,491

	志村坂上地域センター			蓮根地域センター			舟渡ホール			エコポリスセンター			赤塚支所		
	男	女	計	男	女	計	男	女	計	男	女	計	男	女	計
～9:00	91	60	151	73	51	124	9	5	14	58	56	114	77	61	138
～10:00	287	286	573	230	242	472	28	20	48	150	164	314	211	186	397
～11:00	421	488	909	361	501	862	33	37	70	248	306	554	306	341	647
～12:00	391	527	918	353	467	820	37	60	97	253	354	607	282	352	634
～13:00	318	466	784	245	337	582	29	37	66	181	217	398	228	251	479
～14:00	326	422	748	290	344	634	22	33	55	231	269	500	253	288	541
～15:00	294	403	697	257	396	653	37	42	79	254	308	562	279	318	597
～16:00	266	386	652	291	357	648	27	30	57	191	275	466	207	260	467
～17:00	312	379	691	253	331	584	29	32	61	181	236	417	222	245	467
～18:00	225	306	531	205	274	479	30	40	70	155	233	388	185	202	387
～19:00	258	298	556	206	222	428	26	25	51	143	161	304	157	160	317
～20:00	168	213	381	123	157	280	19	16	35	116	133	249	124	137	261
合計	3,357	4,234	7,591	2,887	3,679	6,566	326	377	703	2,161	2,712	4,873	2,531	2,801	5,332

	成増アクトホール			きたのホール			高島平地域センター			合計		
	男	女	計	男	女	計	男	女	計	男	女	計
～9:00	117	113	230	50	41	91	131	97	228	1,071	797	1,868
～10:00	299	285	584	173	187	360	367	396	763	3,048	3,031	6,079
～11:00	404	516	920	239	329	568	627	821	1,448	4,647	5,869	10,516
～12:00	465	632	1,097	247	310	557	568	838	1,406	4,786	6,178	10,964
～13:00	426	561	987	188	258	446	472	626	1,098	3,906	4,998	8,904
～14:00	398	529	927	203	280	483	478	667	1,145	4,131	5,083	9,214
～15:00	410	539	949	191	289	480	507	632	1,139	4,065	5,242	9,307
～16:00	352	469	821	182	259	441	397	549	946	3,538	4,797	8,335
～17:00	352	534	886	190	229	419	422	472	894	3,627	4,481	8,108
～18:00	405	518	923	165	223	388	356	440	796	3,190	4,089	7,279
～19:00	388	524	912	165	194	359	300	374	674	2,962	3,678	6,640
～20:00	346	397	743	127	143	270	189	216	405	2,269	2,656	4,925
合計	4,362	5,617	9,979	2,120	2,742	4,862	4,814	6,128	10,942	41,240	50,899	92,139

小選挙区(東京都第11区)時間別期日前投票者数



ii 比例代表(東京都第11区)

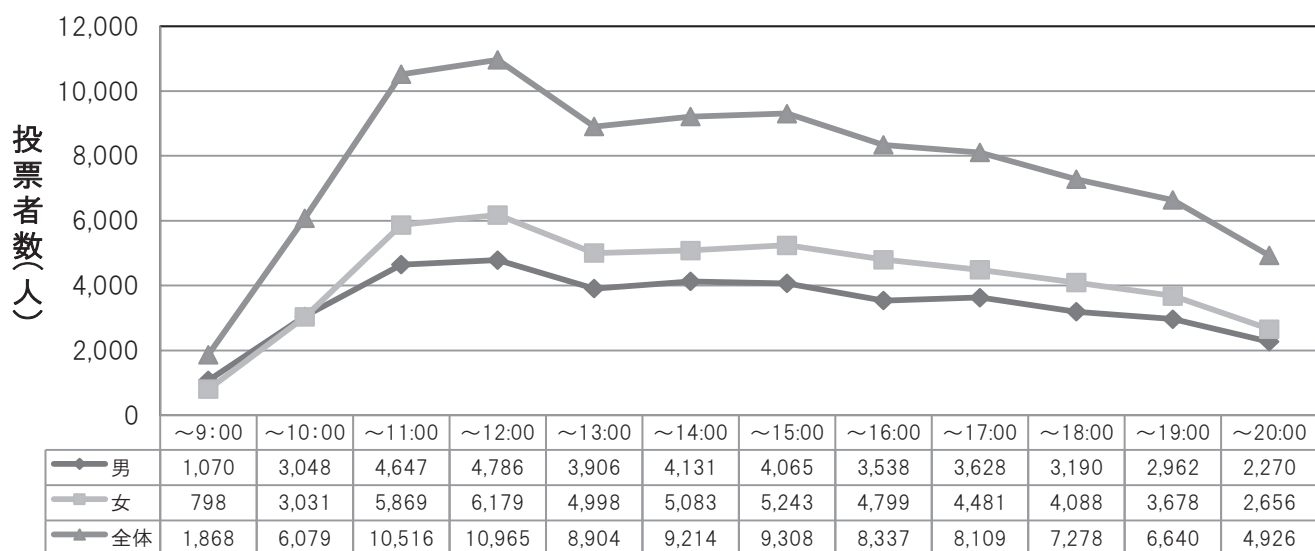
※在外除く

	板橋区役所			仲町ふれあいセンター			富士見地域センター			大谷口地域センター			教育科学館		
	男	女	計	男	女	計	男	女	計	男	女	計	男	女	計
～9:00	203	110	313	45	44	89	41	30	71	68	52	120	108	77	185
～10:00	530	511	1,041	176	168	344	118	102	220	175	193	368	304	291	595
～11:00	800	991	1,791	248	333	581	156	212	368	261	318	579	543	677	1,220
～12:00	918	1,043	1,961	289	354	643	187	223	410	245	311	556	551	707	1,258
～13:00	808	1,003	1,811	218	258	476	113	149	262	201	218	419	479	616	1,095
～14:00	878	985	1,863	220	245	465	161	172	333	214	273	487	457	576	1,033
～15:00	780	949	1,729	237	331	568	152	145	297	238	280	518	429	611	1,040
～16:00	715	907	1,622	207	268	475	116	160	276	190	277	467	398	601	999
～17:00	691	824	1,515	226	278	504	131	137	268	205	241	446	413	543	956
～18:00	622	808	1,430	172	213	385	99	132	231	191	239	430	380	461	841
～19:00	591	815	1,406	146	203	349	115	108	223	157	195	352	310	399	709
～20:00	470	542	1,012	148	163	311	76	86	162	129	124	253	234	329	563
合計	8,006	9,488	17,494	2,332	2,858	5,190	1,465	1,656	3,121	2,274	2,721	4,995	4,606	5,888	10,494

	志村坂上地域センター			蓮根地域センター			舟渡ホール			エコポリスセンター			赤塚支所		
	男	女	計	男	女	計	男	女	計	男	女	計	男	女	計
～9:00	90	60	150	73	51	124	9	5	14	58	56	114	77	62	139
～10:00	287	286	573	230	242	472	28	20	48	150	164	314	211	186	397
～11:00	421	487	908	361	501	862	33	37	70	248	306	554	306	341	647
～12:00	391	527	918	353	467	820	37	60	97	253	354	607	282	352	634
～13:00	318	467	785	245	337	582	29	37	66	181	217	398	228	251	479
～14:00	326	422	748	290	344	634	22	33	55	231	269	500	253	288	541
～15:00	294	403	697	257	396	653	37	42	79	254	308	562	279	318	597
～16:00	266	386	652	290	358	648	27	30	57	191	275	466	207	260	467
～17:00	312	379	691	253	331	584	29	32	61	181	236	417	222	245	467
～18:00	225	306	531	204	274	478	30	40	70	155	232	387	185	202	387
～19:00	258	298	556	206	222	428	26	25	51	143	161	304	157	160	317
～20:00	169	213	382	123	157	280	19	16	35	116	133	249	124	137	261
合計	3,357	4,234	7,591	2,885	3,680	6,565	326	377	703	2,161	2,711	4,872	2,531	2,802	5,333

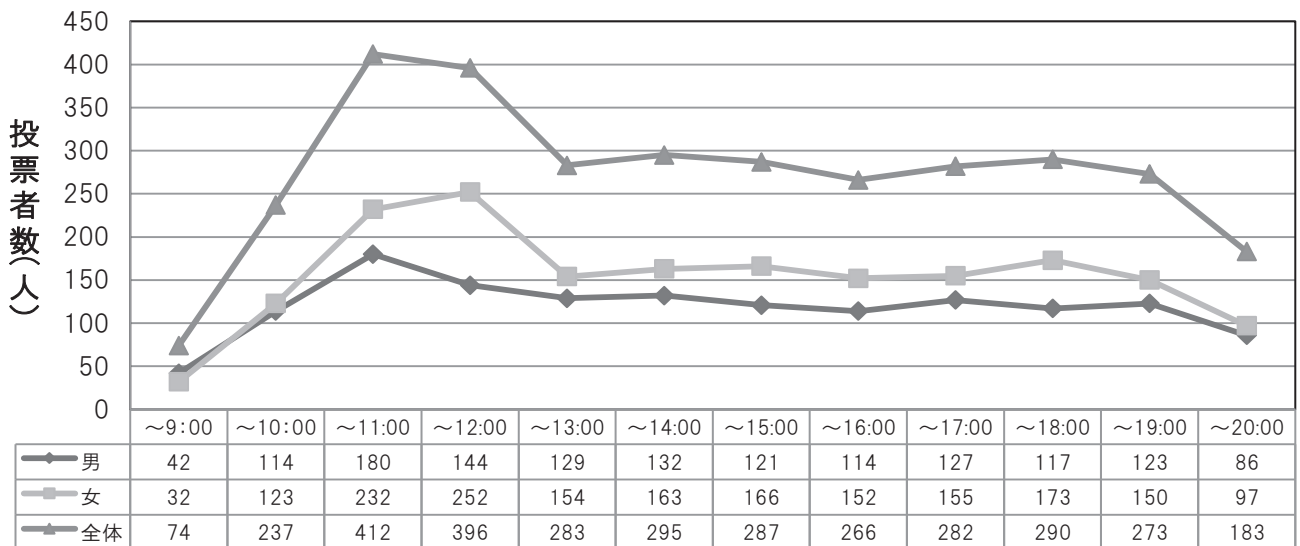
	成増アクトホール			きたのホール			高島平地域センター			合計		
	男	女	計	男	女	計	男	女	計	男	女	計
～9:00	117	113	230	50	41	91	131	97	228	1,070	798	1,868
～10:00	299	285	584	173	187	360	367	396	763	3,048	3,031	6,079
～11:00	404	516	920	239	329	568	627	821	1,448	4,647	5,869	10,516
～12:00	465	632	1,097	247	310	557	568	839	1,407	4,786	6,179	10,965
～13:00	426	561	987	188	258	446	472	626	1,098	3,906	4,998	8,904
～14:00	398	529	927	203	280	483	478	667	1,145	4,131	5,083	9,214
～15:00	410	539	949	191	289	480	507	632	1,139	4,065	5,243	9,308
～16:00	352	469	821	182	259	441	397	549	946	3,538	4,799	8,337
～17:00	352	534	886	190	229	419	423	472	895	3,628	4,481	8,109
～18:00	406	518	924	165	223	388	356	440	796	3,190	4,088	7,278
～19:00	388	524	912	165	194	359	300	374	674	2,962	3,678	6,640
～20:00	346	397	743	127	143	270	189	216	405	2,270	2,656	4,926
合計	4,363	5,617	9,980	2,120	2,742	4,862	4,815	6,129	10,944	41,241	50,903	92,144

比例代表(東京都第11区)時間別期日前投票者数



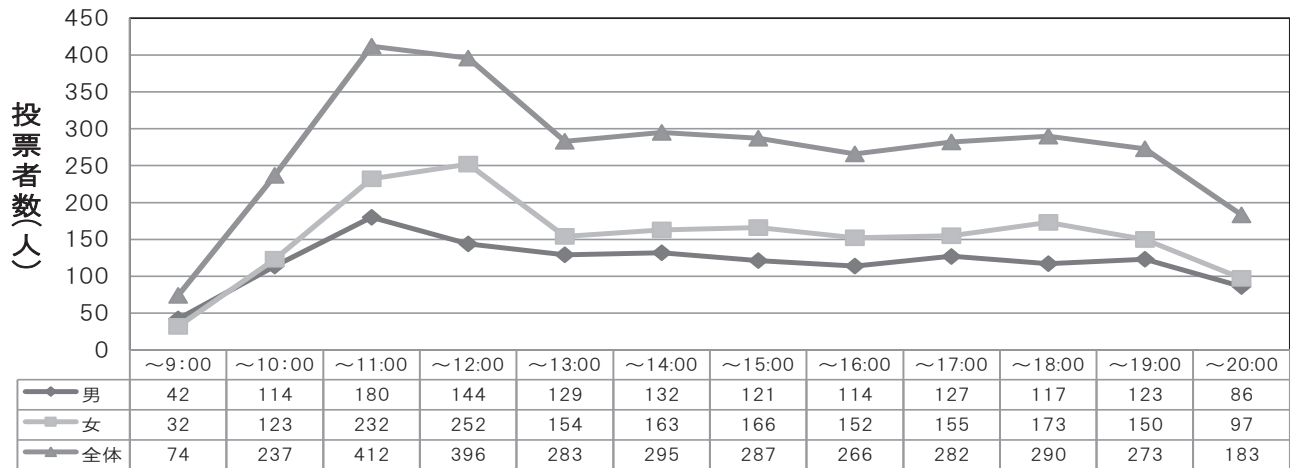
	板橋区役所			舟渡ホール			高島平地域センター			合計		
	男	女	計	男	女	計	男	女	計	男	女	計
～9:00	1	0	1	38	27	65	3	5	8	42	32	74
～10:00	1	2	3	100	90	190	13	31	44	114	123	237
～11:00	4	6	10	145	162	307	31	64	95	180	232	412
～12:00	5	4	9	103	158	261	36	90	126	144	252	396
～13:00	2	4	6	96	109	205	31	41	72	129	154	283
～14:00	5	5	10	105	113	218	22	45	67	132	163	295
～15:00	5	4	9	98	112	210	18	50	68	121	166	287
～16:00	3	7	10	97	119	216	14	26	40	114	152	266
～17:00	1	5	6	112	124	236	14	26	40	127	155	282
～18:00	6	5	11	97	152	249	14	16	30	117	173	290
～19:00	1	4	5	110	130	240	12	16	28	123	150	273
～20:00	0	1	1	78	87	165	8	9	17	86	97	183
合計	34	47	81	1,179	1,383	2,562	216	419	635	1,429	1,849	3,278

小選挙区(東京都第12区)時間別期日前投票者数



	板橋区役所			舟渡ホール			高島平地域センター			合計		
	男	女	計	男	女	計	男	女	計	男	女	計
～9:00	1	0	1	38	27	65	3	5	8	42	32	74
～10:00	1	2	3	100	90	190	13	31	44	114	123	237
～11:00	4	6	10	145	162	307	31	64	95	180	232	412
～12:00	5	4	9	103	158	261	36	90	126	144	252	396
～13:00	2	4	6	96	109	205	31	41	72	129	154	283
～14:00	5	5	10	105	113	218	22	45	67	132	163	295
～15:00	5	4	9	98	112	210	18	50	68	121	166	287
～16:00	3	7	10	97	119	216	14	26	40	114	152	266
～17:00	1	5	6	112	124	236	14	26	40	127	155	282
～18:00	6	5	11	97	152	249	14	16	30	117	173	290
～19:00	1	4	5	110	130	240	12	16	28	123	150	273
～20:00	0	1	1	78	87	165	8	9	17	86	97	183
合計	34	47	81	1,179	1,383	2,562	216	419	635	1,429	1,849	3,278

比例代表(東京都第12区)時間別期日前投票者数



(3)事由別期日前投票の内訳

種 別	東京都第11区		東京都第12区	
	小選挙区	比例代表	小選挙区	比例代表
法第48条の2第1項第1号該当者(職務等に就事中)	34,544	34,546	1,217	1,217
法第48条の2第1項第2号該当者(用務で旅行中)	49,540	49,541	1,758	1,758
法第48条の2第1項第3号該当者(病気等で歩行が困難)	3,664	3,665	175	175
法第48条の2第1項第4号該当者(交通至難の地域に滞在)	0	0	0	0
法第48条の2第1項第5号該当者(投票区のある市町村の区域外の住所に居住)	402	403	8	8
法第48条の2第1項第6号該当者(天災又は悪天候により投票所に到達することが困難)	3,989	3,989	120	120
合 計	92,139	92,144	3,278	3,278

*在外除く

7 不在者投票

(1)小選挙区

i 事由別不在者投票状況

【東京都第11区】

事 由	投票用紙の請求					交 付				投 票			
	直 接		郵便	電子	小計	直接	郵便	小計	交付を拒絶したものの	投票	指定市町村で交付を受けた船員がしたものの	小計	投票しなかったものの
	本人	代理											
法第49条 第1項該当者	2	0	1,530	12	1,544	2	1,542	1,544	0	1,409	0	1,409	135
法第49条 第2項該当者	0 (0)	/	87 (8)	0 (0)	87 (8)	/	87 (8)	87 (8)	0	85 (8)	0	85 (8)	2
法第49条 第4項該当者	0	/	1	0	1	/	1	1	0	1	0	1	0
法第49条 第8項該当者	/	/	/	/	/	/	/	/	/	0	/	0	0
特例法第3条 第1項該当者	/	/	2	/	2	/	2	2	0	2	/	2	0
合 計	2	0	1,620	12	1,634	2	1,632	1,634	0	1,497	0	1,497	137

※1()は代理記載該当者の内数

※2特例法とは「特定患者等の郵便等を用いて行う投票方法の特例に関する法律」をいう

【東京都第12区】

事 由	投票用紙の請求					交 付				投 票			
	直 接		郵便	電子	小計	直接	郵便	小計	交付を拒絶したものの	投票	指定市町村で交付を受けた船員がしたものの	小計	投票しなかったものの
	本人	代理											
法第49条 第1項該当者	0	0	38	0	38	0	38	38	0	25	0	25	13
法第49条 第2項該当者	0 (0)	/	3 (0)	0 (0)	3 (0)	/	3 (0)	3 (0)	0 (0)	3 (0)	0 (0)	3 (0)	0 (0)
法第49条 第4項該当者	0	/	0	0	0	/	0	0	0	0	0	0	0
法第49条 第8項該当者	/	/	/	/	/	/	/	/	/	0	/	0	0
特例法第3条 第1項該当者	/	/	0	/	0	/	0	0	0	0	/	0	0
合 計	0	0	41	0	41	0	41	41	0	28	0	28	13

※1()は代理記載該当者の内数

※2特例法とは「特定患者等の郵便等を用いて行う投票方法の特例に関する法律」をいう

ii 管理者別不在者投票状況

種 別	東京都第11区	東京都第12区
選挙人の属する区市町村の選挙管理委員会委員長に対してなしたもの	2	0
業務地・旅行地又は居住地等の区市町村の選挙管理委員会委員長に対してなしたもの	546	5
船長に対してなしたもの	0	0
病院長、老人ホームの長又は国立保養所の長に対してなしたもの	793	17
身体障害者支援施設又は労災リハビリテーション作業所の長に対してなしたもの	59	3
刑事施設の長、留置施設の留置業務管理者に対してなしたもの	3	0
少年院の長又は婦人補導院の長に対してなしたもの	6	0
郵便等による不在者投票	85	3
特定国外派遣組織の長に対してなしたもの	1	0
南極地域調査組織の長に対してなしたもの	0	0
特例郵便等投票による不在者投票	2	0
合 計	1,497	28

iii 事由別不在者投票の内訳

種 別	東京都第11区	東京都第12区
法第48条の2第1項第1号該当者(職務等に従事)	187	3
法第48条の2第1項第2号該当者(用務で旅行中)	55	0
法第48条の2第1項第3号該当者(病気等で歩行が困難)	900	20
法第48条の2第1項第4号該当者(交通至難の地域に滞在)	0	0
法第48条の2第1項第5号該当者(住所移転のため、板橋区外に居住)	265	2
法第48条の2第1項第6号該当者(天災又は悪天候により投票所に到達することが困難)	2	0
(第1項該当者 計)	1,409	25
法第49条第2項該当者(郵便等投票)	77	3
法第49条第3項該当者(郵便等投票の代理記載)	8	0
法第49条第4項該当者(特定国外派遣組織)	1	0
法第49条第7項該当者(洋上投票)	0	0
法第49条第8項該当者(南極投票)	0	0
特例法第3条第1項(特例郵便等投票)	2	0
合 計	1,497	28

(2) 比例代表

i 事由別不在者投票状況

【東京都第11区】

事 由	投票用紙の請求					交 付				投 票			
	直 接		郵便	電子	小計	直接	郵便	小計	交 付 を 拒 絶 し た も の	投票	指定市町村で交 付を受けた船員が し た も の	小計	投票し なかつた も の
	本人	代理											
法第49条 第1項該当者	2	0	1,536	12	1,550	2	1,548	1,550	0	1,416	0	1,416	134
法第49条 第2項該当者	0	\	88	0	88	\	88	88	0	86	0	86	2
	(0)		(8)	(8)	(8)		(8)	(8)	(0)	(8)	(0)		
法第49条 第4項該当者	0	\	1	0	1	\	1	1	0	1	0	1	0
法第49条 第8項該当者	\	\	\	\	\	\	\	\	\	0	\	0	0
特例法第3条 第1項該当者	\	\	2	\	2	\	2	2	0	2	\	2	0
合 計	2	0	1,627	12	1,641	2	1,639	1,641	0	1,505	0	1,505	136

※1()は代理記載該当者の内数

※2特例法とは「特定患者等の郵便等を用いて行う投票方法の特例に関する法律」をいう

【東京都第12区】

事 由	投票用紙の請求					交 付				投 票			
	直 接		郵便	電子	小計	直接	郵便	小計	交 付 を 拒 絶 し た も の	投票	指定市町村で交 付を受けた船員が し た も の	小計	投票し なかつた も の
	本人	代理											
法第49条 第1項該当者	0	0	38	0	38	0	38	38	0	25	0	25	13
法第49条 第2項該当者	0	\	3	0	3	\	3	3	0	3	0	3	0
	(0)		(0)	(0)	(0)		(0)	(0)	(0)	(0)	(0)		
法第49条 第4項該当者	0	\	0	0	0	\	0	0	0	0	0	0	0
法第49条 第8項該当者	\	\	\	\	\	\	\	\	\	0	\	0	0
特例法第3条 第1項該当者	\	\	0	\	0	\	0	0	0	0	\	0	0
合 計	0	0	41	0	41	0	41	41	0	28	0	28	13

※1()は代理記載該当者の内数

※2特例法とは「特定患者等の郵便等を用いて行う投票方法の特例に関する法律」をいう

ii 管理者別不在者投票状況

種 別	東京都第11区	東京都第12区
選挙人の属する区市町村の選挙管理委員会委員長に対してなしたもの	2	0
業務地・旅行地又は居住地等の区市町村の選挙管理委員会委員長に対してなしたもの	546	5
船長に対してなしたもの	0	0
病院長、老人ホームの長又は国立保養所の長に対してなしたもの	799	17
身体障害者支援施設又は労災リハビリテーション作業所の長に対してなしたもの	60	3
刑事施設の長、留置施設の留置業務管理者に対してなしたもの	3	0
少年院の長又は婦人補導院の長に対してなしたもの	6	0
郵便等による不在者投票	86	3
特定国外派遣組織の長に対してなしたもの	1	0
南極地域調査組織の長に対してなしたもの	0	0
特例郵便等投票による不在者投票	2	0
合 計	1,505	28

iii 事由別不在者投票の内訳

種 別	東京都第11区	東京都第12区
法第48条の2第1項第1号該当者(職務等に従事)	187	3
法第48条の2第1項第2号該当者(用務で旅行中)	55	0
法第48条の2第1項第3号該当者(病気等で歩行が困難)	907	20
法第48条の2第1項第4号該当者(交通至難の地域に滞在)	0	0
法第48条の2第1項第5号該当者(住所移転のため、板橋区外に居住)	265	2
法第48条の2第1項第6号該当者(天災又は悪天候により投票所に到達することが困難)	2	0
(第1項該当者 計)	1,416	25
法第49条第2項該当者(郵便等投票)	78	3
法第49条第3項該当者(郵便等投票の代理記載)	8	0
法第49条第4項該当者(特定国外派遣組織)	1	0
法第49条第7項該当者(洋上投票)	0	0
法第49条第8項該当者(南極投票)	0	0
特例法第3条第1項(特例郵便等投票)	2	0
合 計	1,505	28

8 在外投票

(1) 在外選挙人名簿登録者数

選挙区	在外選挙人名簿登録者数			登録地の内訳	
	合計	男	女	本籍地登録	最終住所地登録
東京都第11区	615	274	341	509	106
東京都第12区	7	4	3	2	5
合計	622	278	344	511	111

令和3年10月31日現在

(2) 在外選挙人名簿居住国別登録者数

【東京都第11区】

アジア地域		北米地域		欧州地域		大洋州地域		中近東地域		アフリカ地域	
インド	2	アメリカ	168	チェコ共和国	2	オーストラリア連邦	44	アラブ首長国連邦	3	レバノン共和国	4
インドネシア共和国	7	カナダ	26	デンマーク王国	1	ニュージーランド	7	イスラエル国	1	アルジェリア民主人民共和国	1
カンボジア王国	3	スウェーデン王国	5	ドイツ連邦共和国	40	イラン・イスラム共和国	1	イスラエル国	1	エジプト・アラブ共和国	5
シンガポール共和国	21	スペイン	3	ノルウェー王国	2	トルコ共和国	2	イラン・イスラム共和国	1	ガボン共和国	1
スリランカ民主社会主義共和国	3	スロバキア共和国	1	ハンガリー共和国	3	トルコ共和国	2	イラン・イスラム共和国	1	ケニア共和国	1
タイ王国	26	スロバキア共和国	1	フランス共和国	23	トルコ共和国	2	イラン・イスラム共和国	1	ザンビア共和国	2
大韓民国	12	スロバキア共和国	1	ベルギー王国	1	トルコ共和国	2	イラン・イスラム共和国	1	チュニジア共和国	1
中華人民共和国	41	スロバキア共和国	1	ボスニア・ヘルツェゴビナ	1	トルコ共和国	2	イラン・イスラム共和国	1	ナイジェリア連邦共和国	1
ネパール王国	1	スロバキア共和国	1	ポルトガル共和国	1	トルコ共和国	2	イラン・イスラム共和国	1	ナミビア共和国	1
フィリピン共和国	8	スロバキア共和国	1	モルドバ共和国	1	トルコ共和国	2	イラン・イスラム共和国	1	マリ共和国	2
ブルネイ・ダルサラーム国	1	スロバキア共和国	1	リトアニア共和国	1	トルコ共和国	2	イラン・イスラム共和国	1	南アフリカ共和国	1
ベトナム社会主義共和国	2	スロバキア共和国	1	ルクセンブルク大公国	1	トルコ共和国	2	イラン・イスラム共和国	1	モーリタニア・イスラム共和国	1
マレーシア	7	スロバキア共和国	1	ロシア連邦	5	トルコ共和国	2	イラン・イスラム共和国	1	モロッコ王国	2
ミャンマー	2	スロバキア共和国	1	モルドバ共和国	1	トルコ共和国	2	イラン・イスラム共和国	1		
台湾	8	スロバキア共和国	1	リトアニア共和国	1	トルコ共和国	2	イラン・イスラム共和国	1		
合計	615	スロバキア共和国	1	トルコ共和国	2	トルコ共和国	2	イラン・イスラム共和国	1		

令和3年10月31日現在

【東京都第12区】

アジア地域		北米地域		欧州地域		中近東地域		アフリカ地域	
インド	1	アメリカ	1	フランス共和国	1				
インドネシア共和国	1	カナダ	1						
中華人民共和国	1	ブラジル連邦共和国	1						
合計	7								

令和3年10月31日現在

(3)在外投票用紙等の請求・交付及び投票者数

i 小選挙区

【東京都第11区】

区 分	投票用紙の請求				交 付				投 票			
	直 接		郵便	小計	直接	郵便	小計	交付を拒絶したの	投票	返されたの	還ったの	投票しなかったの
	本人	代理										
公 館 投 票									160			
郵 便 等 投 票			9	9		9	9	0	5	0	4	
在外選挙人名簿登録地における当日投票	3			3	3		3	0	3	0	0	
在外選挙人名簿登録地における期日前投票	5			5	5		5	0	5	0	0	
在外選挙人名簿登録地における不在者投票												
在外選挙人名簿登録地以外における不在者投票			1	1		1	1	0	1	0	1	
合 計	8	0	10	18	8	10	18	0	174	0	5	

【東京都第12区】

区 分	投票用紙の請求				交 付				投 票			
	直 接		郵便	小計	直接	郵便	小計	交付を拒絶したの	投票	返されたの	還ったの	投票しなかったの
	本人	代理										
公 館 投 票									1			
郵 便 等 投 票												
在外選挙人名簿登録地における当日投票	1			1	1		1	0	1	0	0	
在外選挙人名簿登録地における期日前投票												
在外選挙人名簿登録地における不在者投票												
在外選挙人名簿登録地以外における不在者投票												
合 計	1	0	0	1	1	0	1	0	2	0	0	

ii 比例代表

【東京都第11区】

区 分	投票用紙の請求				交 付				投 票		
	直 接		郵便	小計	直接	郵便	小計	交 付 を 拒 絶 し た も の	投票	返 還 さ れ た も の	投 票 し な か っ た も の
	本人	代理									
公 館 投 票									161		
郵 便 等 投 票			9	9		9	9	0	5	0	4
在外選挙人名簿登録地 における当日投票	3			3	3		3	0	3	0	0
在外選挙人名簿登録地 における期日前投票	5			5	5		5	0	5	0	0
在外選挙人名簿登録地 における不在者投票											
在外選挙人名簿登録地 以外における不在者投票			1	1		1	1		1	0	0
合 計	8	0	10	18	8	10	18	0	175	0	4

【東京都第12区】

区 分	投票用紙の請求				交 付				投 票		
	直 接		郵便	小計	直接	郵便	小計	交 付 を 拒 絶 し た も の	投票	返 還 さ れ た も の	投 票 し な か っ た も の
	本人	代理									
公 館 投 票									1		
郵 便 等 投 票			0	0		0	0	0	0	0	0
在外選挙人名簿登録地 における当日投票	1			1	1		1	0	1	0	0
在外選挙人名簿登録地 における期日前投票											
在外選挙人名簿登録地 における不在者投票											
在外選挙人名簿登録地 以外における不在者投票											
合 計	1	0	0	1	1	0	1	0	2	0	0

④ 開票

- 1 日時・場所
- 2 選挙長(開票管理者)・同職務代理者
- 3 選挙(開票)立会人
- 4 投票の内訳
- 5 投票箱最終到着時刻
- 6 開票作業別所要時間
- 7 得票状況
- 8 開票所配置図

1 日時・場所

日 時	令和3年10月31日(日) 午後8時50分		
場 所	板橋区立上板橋体育館	11区	室内競技場
		12区	2階 会議室

2 選挙長(開票管理者)・同職務代理者

(1)東京都第11区

職 名	氏 名
選挙長(開票管理者)	菊 田 順 一
同職務代理者	不 破 光 一

(2)東京都第12区(板橋区)

職 名	氏 名
開票管理者	佐 藤 康 夫
同職務代理者	大 田 伸 一

3 選挙(開票)立会人

(1)小選挙区(東京都第11区)

参会順	氏 名	届 出 候 補 者	
		氏 名	党 派
1	伊 東 輝	西 之 原 修 斗	日本共産党
2	福 田 文	あ く つ 幸 彦	立憲民主党
3	内 田 憲 一 郎	下 村 博 文	自由民主党

(2)小選挙区(東京都第12区(板橋区))

参会順	氏 名	届 出 候 補 者	
		氏 名	党 派
1	祢 津 照 喜	(委員会選任)	
2	佐 々 木 紀 夫	池 内 さ お り	日本共産党
3	山 田 ア キ 菜	阿 部 司	日本維新の会

(3) 比例代表(東京都第11区)

参会順	氏名	届出政党等
1	竹内愛	日本共産党
2	加藤誠治	立憲民主党
3	杉本優子	れいわ新選組
4	小野田実佳	自由民主党
5	寺田弘志	公明党
6	高澤正基	国民民主党
7	五十嵐泰子	社会民主党

(4) 比例代表(東京都第12区(板橋区))

参会順	氏名	届出政党等
1	岩井桐子	日本共産党
2	横塚文子	(委員会選任)
3	篠田剛	自由民主党

4 投票の内訳

(1)小選挙区

		第11区	第12区(板橋区)	合計(全体)	
投票者総数	(a)+(e)+(f)	254,315	5,932	260,247	
投票総数(a)	(b)+(d)	254,308	5,931	260,239	
有効投票(b)	(a)-(d)	245,043	5,659	250,702	
按分票(c)		0	0	0	
無効投票(d)		9,265	272	9,537	
内 訳	所定の用紙を用いないもの	0	0	0	
	候補者でない者又は候補者となることができない者の氏名を記載したもの	382	17	399	
	候補者届出政党の届出要件に該当していなかった政党その他の政治団体の届出に係る候補者、除名、離党その他の事由により当該候補者届出政党に所属する者でなくなった旨の届出がされた候補者又は候補者届出政党が一の選挙区において重ねて届け出た候補者の氏名を記載したもの	0	0	0	
	二人以上の候補者の氏名を記載したもの	2	0	2	
	被選挙権のない候補者の氏名を記載したもの	0	0	0	
	候補者の氏名のほか、他事を記載したもの	46	1	47	
	候補者の氏名を自書しないもの	0	0	0	
	候補者の何人を記載したかを確認し難いもの	15	2	17	
	白紙投票	5,954	158	6,112	
	単に雑事を記載したもの	2,122	76	2,198	
	単に記号、符号を記載したもの	744	18	762	
	不足票(e)		7	1	8
	不受理(f)		0	0	0
無効投票率	(d)/(a)	3.64%	4.59%	3.66%	

(2)比例代表

		第11区	第12区(板橋区)	合計(全体)	
投票者総数	(a)+(e)+(f)	254,302	5,932	260,234	
投票総数(a)	(b)+(d)	254,296	5,931	260,227	
有効投票(b)	(a)-(d)	249,751	5,809	255,560	
按分票(c)		9,566	193	9,759	
無効投票(d)		4,545	122	4,667	
内 訳	所定の用紙を用いないもの	0	0	0	
	衆議院名簿届出政党等以外の政党その他の政治団体の名称又は略称を記載したもの	436	0	436	
	衆議院名簿の届出要件に該当していなかった政党その他の政治団体又は一の選挙区において衆議院名簿を重ねて届け出ている政党その他の政治団体の名称又は略称を記載したもの	0	0	0	
	衆議院名簿登載者の全員につき、抹消の事由が生じており又は除名、離党その他の事由により当該衆議院名簿届出政党等の所属する者でなくなった旨の届出がされている場合の当該衆議院名簿に係る政党その他の政治団体の名称又は略称を記載したもの	0	0	0	
	2以上の衆議院名簿届出政党等の名称又は略称を記載したもの	16	0	16	
	衆議院名簿届出政党等の名称又は略称のほか、他事を記載したもの	64	3	67	
	衆議院名簿届出政党等の名称又は略称を自書しないもの	0	0	0	
	衆議院名簿届出政党等のいずれを記載したかを確認し難いもの	96	3	99	
	白紙投票	3,070	76	3,146	
	単に雑事を記載したもの	582	36	618	
	単に記号、符号を記載したもの	281	4	285	
	不足票(e)		6	1	7
	不受理(f)		0	0	0
無効投票率	(d)/(a)	1.79%	2.06%	1.79%	

5 投票箱最終到着時刻

最終到着時刻	20:37
--------	-------

6 開票作業別所要時間

(1) 東京都第11区

区 別	小 選 挙 区			比 例 代 表				
	開始時間	～	終了時間	所要時間	開始時間	～	終了時間	所要時間
開 披	20時50分	～	22時45分	1:55	20時50分	～	22時45分	1:55
分 類	20時58分	～	22時50分	1:52	20時58分	～	22時35分	1:37
計 数	21時16分	～	23時58分	2:42	21時16分	～	23時55分	2:39
混入票確認・再点検	21時28分	～	23時58分	2:30	21時28分	～	23時55分	2:27
疑問票・無効票処理	21時08分	～	0時32分	3:24	21時08分	～	1時04分	3:56
大票束作成	21時45分	～	0時32分	2:47	21時45分	～	1時04分	3:19
立会人回示	22時10分	～	0時32分	2:22	22時40分	～	1時04分	2:24
得票計算	21時45分	～	0時32分	2:47	21時45分	～	1時04分	3:19
終了時間	0時32分			3:42	1時04分			4:14

(2) 東京都第12区(板橋区)

区 別	小 選 挙 区			比 例 代 表				
	開始時間	～	終了時間	所要時間	開始時間	～	終了時間	所要時間
開 披	20時50分	～	21時23分	0:33	20時50分	～	21時38分	0:48
分 類	21時10分	～	21時21分	0:11	21時24分	～	21時36分	0:12
計 数	21時16分	～	21時30分	0:14	21時33分	～	21時50分	0:17
混入票確認・再点検	21時15分	～	21時23分	0:08	21時32分	～	21時41分	0:09
疑問票・無効票処理	21時24分	～	22時04分	0:40	21時37分	～	22時44分	1:07
票 束 作 成	21時20分	～	22時04分	0:44	21時51分	～	22時44分	0:53
立会人回示	21時40分	～	22時04分	0:24	22時31分	～	22時44分	0:13
得票計算	21時20分	～	22時04分	0:44	21時51分	～	22時44分	0:53
終了時間	22時04分			1:14	22時44分			1:54

7 得票状況

(1)小選挙区(東京都第11区)

i 候補者別得票状況

得票順	当落	候補者名	候補者届出政党	得票数(票)	得票率(%)
1	当	下村博文	自由民主党	122,465.000	49.98%
2		あくつ幸彦	立憲民主党	87,635.000	35.76%
3		西之原修斗	日本共産党	29,304.000	11.96%
4		桑島康文		5,639.000	2.30%
合 計				245,043.000	100.00%

ii 法定得票数等

有効投票数	法定得票数	供託物没収点	供託金
	有効投票の総数 ÷ 議員定数(1) × 1/6	有効投票の総数 ÷ 議員定数(1) × 1/10	
245,043.000	40,840.500	24,504.300	3,000,000円

iii 時間別開票状況

届出 番号	順位	候補者名	候補者届出政党	1回目	2回目	3回目	4回目	最終
				23:00	23:30	0:00	0:30	0:32
1	1	下村博文	自由民主党	30,000	70,000	105,000	122,000	122,465.000
2	4	桑島康文		0	0	0	5,500	5,639.000
3	3	西之原修斗	日本共産党	10,000	20,000	25,000	29,000	29,304.000
4	2	あくつ幸彦	立憲民主党	20,000	50,000	65,000	87,000	87,635.000
得票数				60,000	140,000	195,000	243,500	245,043.000
無効票								9,265.000
開票率(%)				23.59	55.05	76.68	95.75	100.00

※開票率は投票者総数からの割合

(2)小選挙区(東京都第12区)

i 候補者別得票状況

得票順	当落	候補者名	候補者届出政党	得票数(票)		得票率(%)	
				板橋区	全体	板橋区	全体
1	当	岡本 みつなり	公明党	2,574.000	101,020.000	45.49	39.88
2		阿部 司	日本維新の会	1,658.000	80,323.000	29.30	31.71
3		池内 さおり	日本共産党	1,427.000	71,948.000	25.22	28.41
合 計				5,659.000	253,291.000	100.00	100.00

ii 法定得票数等

有効投票数	法定得票数	供託物没収点	供託金
	有効投票の総数 ÷ 議員定数(1) × 1/6	有効投票の総数 ÷ 議員定数(1) × 1/10	
253,291.000	42,215.167	25,329.100	3,000,000円

iii 時間別開票状況(板橋区)

届出 番号	順位	候補者名	候補者届出政党	最終
				22:04
1	1	岡本 みつなり	公明党	2,574.000
2	2	阿部 司	日本維新の会	1,658.000
3	3	池内 さおり	日本共産党	1,427.000
得票数				5,659.000
無効票				272.000
開票率(%)				100

※開票率は投票総数からの割合

(3) 比例代表

i 政党別得票状況

届出番号	届出政党等	得票数(票)					得票率(%)				
		板橋区			東京都	全国	板橋区			東京都	全国
		第11区	第12区	合計			第11区	第12区	全体		
1	自由民主党	74,069,000	1,643,000	75,712,000	2,000,084,000	19,914,883,000	29.66	28.28	29.63	31.02	34.68
2	社会民主党	3,796,000	91,000	3,887,000	92,995,000	1,018,588,000	1.52	1.57	1.52	1.44	1.77
3	国民民主党	11,978,131	242,050	12,220,181	306,179,757	2,593,396,000	4.80	4.17	4.78	4.75	4.52
4	日本維新の会	30,001,000	692,000	30,693,000	858,577,000	8,050,830,000	12.01	11.91	12.01	13.32	14.02
5	日本第一党	1,394,000	32,000	1,426,000	33,661,000	33,661,000	0.56	0.55	0.56	0.52	0.06
6	れいわ新選組	13,509,000	228,000	13,737,000	360,387,000	2,215,648,000	5.41	3.92	5.38	5.59	3.86
7	公明党	31,154,000	1,203,000	32,357,000	715,450,000	7,114,282,000	12.47	20.71	12.66	11.10	12.39
8	新党やまと	601,000	9,000	610,000	16,970,000	16,970,000	0.24	0.15	0.24	0.26	0.03
9	日本共産党	28,963,000	683,000	29,646,000	670,340,000	4,166,076,000	11.60	11.76	11.60	10.40	7.26
10	立憲民主党	50,256,868	895,949	51,152,817	1,293,281,168	11,492,094,000	20.12	15.42	20.02	20.06	20.01
11	政権交代によるコロナ対策強化新党	365,000	8,000	373,000	6,620,000	6,620,000	0.15	0.14	0.15	0.10	0.01
12	NHKと裁判してる党弁護士法72条違反で	3,664,000	82,000	3,746,000	92,353,000	796,788,000	1.47	1.41	1.47	1.43	1.39
合計		249,750,999	5,808,999	255,559,998	6,446,897,925	57,419,836,000	100.00	100.00	100.00	100.00	100.00

ii 時間別開票状況(板橋区)

届出番号	候補者名	第11区			第12区
		1回目	2回目	最終	最終
		23:00	0:00	1:10	22:44
1	自由民主党	20,000,000	60,000,000	74,069,000	1,643,000
2	社会民主党	0,000	0,000	3,796,000	91,000
3	国民民主党	0,000	5,000,000	11,978,131	242,050
4	日本維新の会	10,000,000	25,000,000	30,001,000	692,000
5	日本第一党	0,000	0,000	1,394,000	32,000
6	れいわ新選組	0,000	5,000,000	13,509,000	228,000
7	公明党	10,000,000	25,000,000	31,154,000	1,203,000
8	新党やまと	0,000	0,000	601,000	9,000
9	日本共産党	10,000,000	15,000,000	28,963,000	683,000
10	立憲民主党	10,000,000	35,000,000	50,256,868	895,949
11	政権交代によるコロナ対策強化新党	0,000	0,000	365,000	8,000
12	NHKと裁判してる党弁護士法72条違反で	0,000	0,000	3,664,000	82,000
得票数		60,000,000	170,000,000	249,750,999	5,808,999
無効票				4,545,000	122,000
開票率(%)		23.59	66.85	100	100

※開票率は投票者総数からの割合。また、第12区については、中間速報は行っていない。

iii 政党等別当選人等(東京都選挙区)

届出 番号	届出政党等	名簿登載人数	重複 立候補者	重複立候補者 小選挙区当選人数	比例 当選人数	供託金合計	供託金 没収額
1	自由民主党	28	21	13	6	105,000,000	0
2	社会民主党	1	1	0	0	3,000,000	3,000,000
3	国民民主党	3	2	0	0	12,000,000	12,000,000
4	日本維新の会	17	17	0	2	51,000,000	27,000,000
5	日本第一党	4	0	0	0	24,000,000	24,000,000
6	れいわ新選組	4	2	0	1	18,000,000	6,000,000
7	公明党	4	0	0	2	24,000,000	0
8	新党やまと	4	0	0	0	24,000,000	24,000,000
9	日本共産党	7	3	0	2	33,000,000	9,000,000
10	立憲民主党	23	20	8	4	78,000,000	6,000,000
11	政権交代によるコロナ対策強化 新党	4	0	0	0	24,000,000	24,000,000
12	NHKと裁判してる党弁護士 法72条違反で	1	1	0	0	3,000,000	3,000,000
合計		100	67	21	17	399,000,000	132,000,000

※供託金没収額の計算式(法94)

供託金合計(重複立候補者数×300万 + 比例のみ立候補者数×600万) -

{(重複立候補者小選挙区当選人数×300万) + (比例当選人数×600万×2)}

iv 比例代表選出(東京都選挙区)ドント方式による議席配分

政党名	自由民主党		社会民主党		国民民主党	
当選人数	6		0		0	
得票数	2,000,084.000	順位	92,995.000	順位	306,179.757	順位
得票数÷1	2,000,084.000	1	92,995.000		306,179.757	
÷2	1,000,042.000	3			153,089.879	
÷3	666,694.667	7			102,059.919	
÷4	500,021.000	9				
÷5	400,016.800	12				
÷6	333,347.333	16				
÷7	285,726.286					
÷8	250,010.500					
÷9	222,231.556					
÷10	200,008.400					
÷11	181,825.818					
÷12	166,673.667					
÷13	153,852.615					
÷14	142,863.143					
÷15	133,338.933					
÷16	125,005.250					
÷17	117,652.000					
÷18	111,115.778					
÷19	105,267.579					
÷20	100,004.200					
÷21	95,242.095					
÷22	90,912.909					
÷23	86,960.174					
÷24	83,336.833					
÷25	80,003.360					
÷26	76,926.308					
÷27	74,077.185					
÷28	71,431.571					

政党名	日本維新の会		日本第一党		れいわ新選組	
当選人数	2		0		1	
得票数	858,577.000	順位	33,661.000	順位	360,387.000	順位
得票数÷1	858,577.000	4	33,661.000		360,387.000	13
÷2	429,288.500	11	16,830.500		180,193.500	
÷3	286,192.333		11,220.333		120,129.000	
÷4	214,644.250		8,415.250		90,096.750	
÷5	171,715.400					
÷6	143,096.167					
÷7	122,653.857					
÷8	107,322.125					
÷9	95,397.444					
÷10	85,857.700					
÷11	78,052.455					
÷12	71,548.083					
÷13	66,044.385					
÷14	61,326.929					
÷15	57,238.467					
÷16	53,661.063					
÷17	50,504.529					

政党名	公明党		新党やまと		日本共産党	
当選人数	2		0		2	
得票数	715,450.000	順位	16,970.000	順位	670,340.000	順位
得票数÷1	715,450.000	5	16,970.000		670,340.000	6
÷2	357,725.000	14	8,485.000		335,170.000	15
÷3	238,483.333		5,656.667		223,446.667	
÷4	178,862.500		4,242.500		167,585.000	
÷5					134,068.000	
÷6					111,723.333	
÷7					95,762.857	

政党名	立憲民主党		政権交代によるコロナ対策強化新党		NHKと裁判してる党弁護士法72条違反で	
当選人数	4		0		0	
得票数	1,293,281.168	順位	6,620.000	順位	92,353.000	順位
得票数÷1	1,293,281.168	2	6,620.000		92,353.000	
÷2	646,640.584	8	3,310.000			
÷3	431,093.723	10	2,206.667			
÷4	323,320.292	17	1,655.000			
÷5	258,656.234					
÷6	215,546.861					
÷7	184,754.453					
÷8	161,660.146					
÷9	143,697.908					
÷10	129,328.117					
÷11	117,571.015					
÷12	107,773.431					
÷13	99,483.167					
÷14	92,377.226					
÷15	86,218.745					
÷16	80,830.073					
÷17	76,075.363					
÷18	71,848.954					
÷19	68,067.430					
÷20	64,664.058					
÷21	61,584.818					
÷22	58,785.508					
÷23	56,229.616					

<ドント方式>

各政党等の得票数を1から順に割り、その商の大きい順に議員定数に達するまで配分する方法です。順位のカラムに記載された数字がドント方式による当選順位です。

v 党派別名簿登載者および当選人

政 党 等 名		自由民主党			政 党 等 名		社会民主党			政 党 等 名		国民民主党		
得 票 数		2,000,084			得 票 数		92,995			得 票 数		306,180		
当 選 人 数		6			当 選 人 数		0			当 選 人 数		0		
男	6	女	0		男	0	女	0		男	0	女	0	
名簿	氏 名	順位	小選挙区	惜 敗 率	名簿	氏 名	順位	小選挙区	惜 敗 率	名簿	氏 名	順位	小選挙区	惜 敗 率
1	高木 けい	1			1	朝倉 れい子		落	11.123	1	円 より子		落	21.215
2	はぎうだ 光一		当	100.000						1	さとう 由美		落	29.866
2	小倉 まさのぶ		当	100.000						3	竹内 淳太郎			
2	伊藤 達也		当	100.000										
2	木原 誠二		当	100.000										
2	土田 しん		当	100.000										
2	下村 博文		当	100.000										
2	鈴木 隼人		当	100.000										
2	平 将明		当	100.000										
2	辻 清人		当	100.000										
2	山田 みき		当	100.000										
2	小田原 潔		当	100.000										
2	松島 みどり		当	100.000										
2	井上 信治		当	100.000										
2	松本 洋平	2	落	98.080										
2	越智 隆雄	3	落	95.477										
2	若宮 健嗣	4	落	95.142										
2	長島 昭久	5	落	94.914										
2	石原 ひろたか	6	落	93.432										
2	安藤 たかお		落	87.026										
2	石原 伸晃		落	76.729										
2	松本 文明		落	65.109										
23	伊藤 智加													
24	松野 未佳													
25	小松 ゆたか													
26	西田 謙													
27	いずみ 武彦													
28	さきやま 知尚													

政 党 等 名		日本維新の会			政 党 等 名		日本第一党			政 党 等 名		れいわ新選組		
得 票 数		858,577			得 票 数		33,661			得 票 数		360,387		
当 選 人 数		2			当 選 人 数		0			当 選 人 数		1		
男	2	女	0		男	0	女	0		男	1	女	0	
名簿	氏 名	順位	小選挙区	惜 敗 率	名簿	氏 名	順位	小選挙区	惜 敗 率	名簿	氏 名	順位	小選挙区	惜 敗 率
1	阿部 司	1	落	79.512	1	中村 和弘				1	山本 太郎	1		
1	小野 たいすけ	2	落	60.757	2	岡村 幹雄				2	くしぶち 万里		落	24.348
1	金澤 ゆい		落	58.853	3	堀切 笹美				2	北村 イタル		落	12.145
1	うすい りえ		落	53.999	4	先崎 玲				4	渡辺 てる子			
1	たぶち 正文		落	48.867										
1	林 ともおき		落	45.756										
1	にしむら 恵美		落	45.562										
1	中津川 ひろさと		落	44.266										
1	いのくち 幸子		落	43.775										
1	南 純		落	43.696										
1	木内 たかたね		落	38.358										
1	まえだ 順一郎		落	35.429										
1	山崎 英昭		落	34.316										
1	竹田 光明		落	31.598										
1	辻 健太郎		落	30.336										
1	かさたに 圭司		落	29.680										
1	ふじ川 たかし		落	26.558										

政 党 等 名		公明党			政 党 等 名		新党やまと			政 党 等 名		日本共産党		
得 票 数		715,450			得 票 数		16,970			得 票 数		670,340		
当 選 人 数		2			当 選 人 数		0			当 選 人 数		2		
男	2	女	0		男	0	女	0		男	2	女	0	
名簿	氏 名	順位	小選挙区	惜敗率	名簿	氏 名	順位	小選挙区	惜敗率	名簿	氏 名	順位	小選挙区	惜敗率
1	高木 陽介	1			1	石崎 英幸				1	笠井 亮	1		
2	河西 宏一	2			2	スズキ イチロー				2	宮本 徹	2	落	54.691
3	藤井 伸城				3	吹田 英駿				3	池内 さおり		落	71.222
4	大沼 伸貴				4	小林 あきこ				4	谷川 智行		落	48.393
										5	坂井 和歌子			
										6	細野 真理			
										7	小堤 東			

政 党 等 名		立憲民主党			政 党 等 名		政権交代によるコロナ対策強化新党			政 党 等 名		NHKと裁判してる党弁護士法72条違反で		
得 票 数		1,293,281			得 票 数		6,620			得 票 数		92,353		
当 選 人 数		4			当 選 人 数		0			当 選 人 数		0		
男	3	女	1		男	0	女	0		男	0	女	0	
名簿	氏 名	順位	小選挙区	惜敗率	名簿	氏 名	順位	小選挙区	惜敗率	名簿	氏 名	順位	小選挙区	惜敗率
1	管 直人		当	100.000	1	清水 三雄				1	田中 けん		落	7.057
1	山岸 一生		当	100.000	2	金澤 祐介								
1	吉田 はるみ		当	100.000	3	橋本 浩二								
1	落合 貴之		当	100.000	4	森岡 匠								
1	長妻 昭		当	100.000										
1	まつばら 仁		当	100.000										
1	手塚 仁雄		当	100.000										
1	末松 義規		当	100.000										
1	伊藤 俊輔	1	落	95.140										
1	鈴木 庸介	2	落	93.744										
1	海江田 万里	3	落	90.831										
1	大河原 雅子	4	落	88.132										
1	山花 郁夫		落	85.567										
1	井戸 まさえ		落	77.337										
1	水野 もとこ		落	77.060										
1	松尾 あきひろ		落	75.806										
1	木村 剛司		落	74.467										
1	あくつ 幸彦		落	71.559										
1	島田 幸成		落	68.471										
1	きたじょう 智彦		落	68.229										
21	高松 さとし													
22	川島 智太郎													
23	北出 美翔													

小選挙区・惜敗率の表示のある者は重複立候補者

※ 惜敗率＝「小選挙区の投票数」÷「その選挙区における最多得票数」×100

惜敗率に「×」が付いている者は、重複立候補者のうち衆議院小選挙区選出議員の

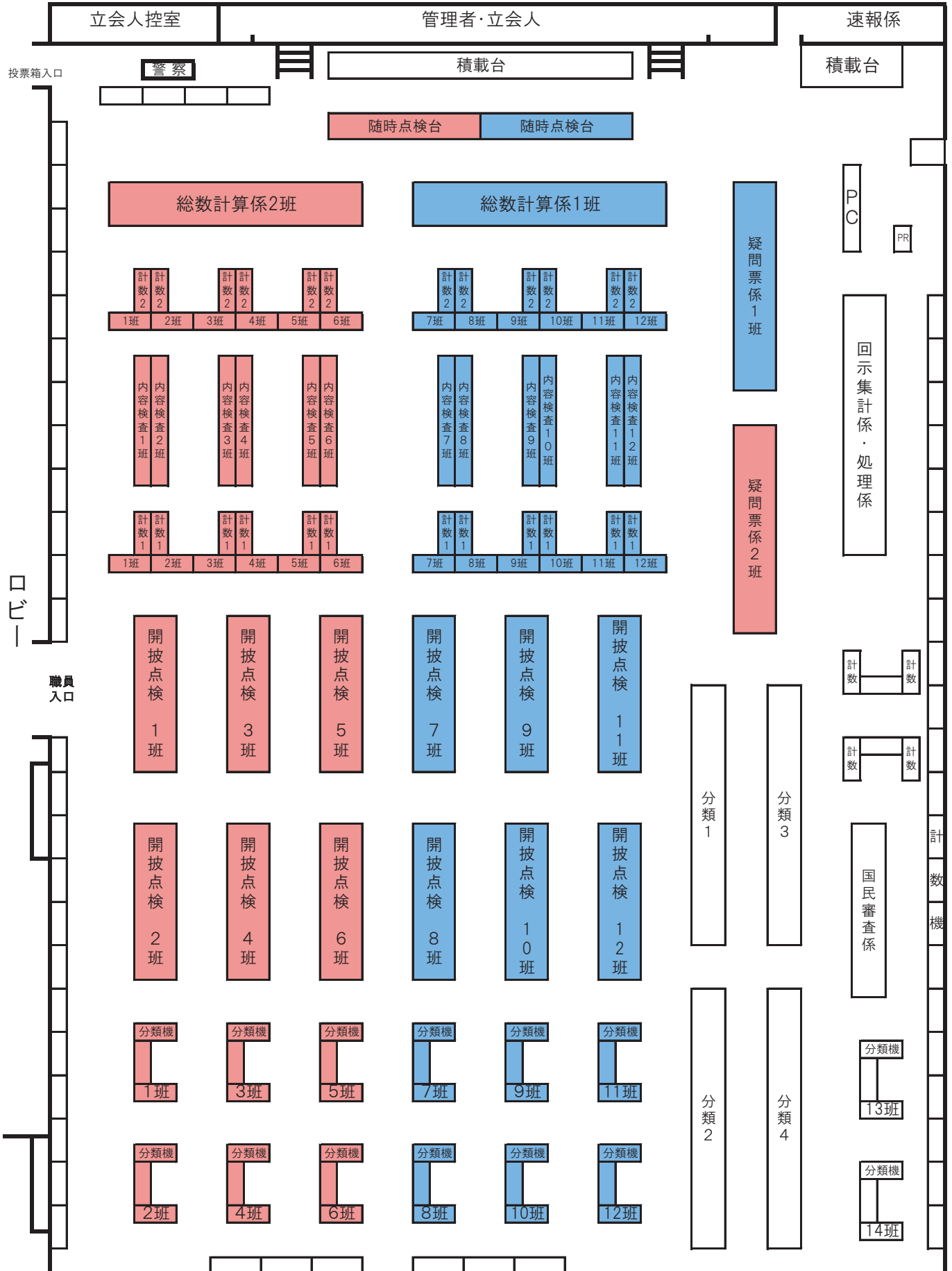
比例代表選出議員の選挙の衆議院名簿に記載されていない者とみなされる

※ 公職選挙法第95条の2第2項

8 開票所配置図

(1)東京都第11区

小選挙区 比例代表



(2)東京都第12区(板橋区分)



⑤ 選挙公営

- 1 選挙公報の配布
- 2 公営ポスター掲示場
- 3 啓発事業

1 選挙公報の配布

【東京都第11区】

各戸配布部数	特例配布(補完措置)		配布数合計
	公共施設等に備え付け	左記以外(不在者投票等)	
309,458	48カ所 ^{※1} 3,530	2,060	315,048

※1 地域センター 18カ所 区民事務所 6カ所
期日前投票所 13カ所 図書館 11カ所
各戸配布期間 令和3年10月23日～10月27日
規 格 ブランケット判

【東京都第12区】

各戸配布部数	特例配布(補完措置)		配布数合計
	公共施設等に備え付け	左記以外(不在者投票等)	
7,075	7カ所 ^{※2} 560	260	7,895

※2 地域センター 2カ所 区民事務所 1カ所
期日前投票所 3カ所 図書館 1カ所
各戸配布期間 令和3年10月23日～10月27日
規 格 ブランケット版

2 公営ポスター掲示場

(1)設置箇所

選挙区	総数	国・地方公共団体の管理する施設(公社等を含む)					民間の管理する施設			
		合計	学校・保育所 社会教育施設	公園・緑地 道路・河川	住宅	その他	合計	学校・保育所 社会教育施設	社寺	その他
板橋区第11区	476	417	166	179	42	30	59	10	4	45
板橋区第12区	15	13	4	9	0	0	2	0	0	2

(2)投票区規模別設置状況

※公職選挙法施行令第111条

選挙区	選挙人規模	1千人以上5千人未満			5千人以上1万人未満		1万人以上		合計
	面積	4km ² 未満	4km ² ～ 8km ² 未満	8km ² 以上	4km ² 未満	4km ² 以上	4km ² 未満	4km ² 以上	
	法定設置数	7	8	9	8	9	9	10	
板橋区第11区	投票所数	12			40		8		60
	掲示場の設置数	84			320		72		476
板橋区第12区	投票所数	1			1				2
	掲示場の設置数	7			8				15

(3)利用状況

選挙区	設置数	掲示区画面数	候補者数
板橋区第11区	476	12	4
板橋区第12区	15	12	3

(4)掲示位置

1.34m	1.78m				1.34m	1.78m			
	3 西之原 修斗	2 桑島 康文	1 下村 博文	東京都 第11区		3 池内 さおり	2 阿部 司	1 岡本 みつなり	東京都 第12区
	6	5	4 あくつ 幸彦	注意欄		6	5	4	注意欄
	9	8	7	10		9	8	7	10

3 啓発事業

(1) 事業内容別実施状況

事業内容		期 日	区域等	内 容
i 区広報媒体による啓発				
①	広報紙によるPR	10月16日 10月23日	区内全域	「広報いたばし」に選挙の概要・投票日時等を掲載し、周知を図った。
②	ホームページによるPR	10月14日 ～ 10月31日	インターネット	区のホームページに選挙の概要及び期日前投票所の案内等を掲載し、周知を図った。また、投票日当日に投票速報を行った。
③	広告電子表示板によるPR	10月20日 ～ 10月30日	本庁舎1階 エレベーター ホール 他	広告付電子掲示板に投票日時等を表示し、ナレーションとともに周知を図った。
④	広報車によるPR	10月18日 ～ 10月29日	区内全域	広報車に投票日時の啓発用マグネットシートを掲出し、周知を図った。
⑤	清掃車・庁有車によるPR	10月18日 ～ 10月29日	区内全域	清掃車・庁有車に投票日時の啓発用マグネットシートを掲出し、周知を図った。
⑥	防災無線によるPR	中止※		
ii 啓発資材配布				
①	ウエットティッシュ 卓上広告等	10月18日 ～ 10月31日		区施設窓口に配置し、投票日時の周知を行った。
iii 懸垂幕等の掲出				
①	立看板等の掲出	10月18日 ～ 10月31日	51施設	地域センターなど区施設に投票日時の啓発用立看板を掲出し、周知を図った。
②	懸垂幕の掲出	10月18日 ～ 10月31日	2施設	板橋区役所等に投票日時の啓発用懸垂幕を掲出し、周知を図った。
③	啓発ポスターの掲出	10月16日 ～ 10月31日	区内全域	区施設・町会掲示板・郵便局・銀行に掲出し、周知を図った。
iv 街頭啓発				
①	地区別街頭啓発	中止※		
②	重点地区街頭啓発	中止※		
v その他事業				
①	ポスター掲示場によるPR	10月18日 ～ 10月31日	区内全域 (491か所)	掲示面に投票日時を掲出し、周知を図った。
vi その他民間団体等協力事業				
①	有線放送利用PR	10月18日 ～ 10月31日	区内全域	区内商店街(14か所)・大手スーパー(13店舗)の有線放送を利用して、投票参加を呼びかけた。
②	期日前投票混雑状況の可視化	10月18日 ～ 10月30日	区内全域	期日前投票の混雑状況をウェブでリアルタイムで公開し、若年層を中心に投票参加を呼びかけた。

※ 新型コロナウイルス感染症への感染予防・まん延防止のため中止

広報 **いたばし**

◆衆議院議員選挙
◆最高裁判所裁判官国民審査

発行/板橋区 編集/選挙管理委員会事務局 〒173-8501 板橋区板橋2-66-1 FAX 3579-2687 <https://www.city.itabashi.tokyo.jp/> 区役所代表 ☎ 3964-1111

衆議院議員選挙

最高裁判所裁判官国民審査

投票日時

10月31日(日) 7時～20時

公示日 10月19日(火)

【問合せ】 板橋区選挙管理委員会事務局 3579-2681



令和2年度 板橋区明るい選挙啓発ポスターコンクール優秀賞
中学生の部 小實 舞羽さん(受賞時 板橋区立板橋第二中学校 3年)の作品

投票方法

衆議院議員選挙

次の2つの選挙によって議員を選びます。

●小選挙区選挙

候補者氏名を投票用紙(あさぎ色)に書いて投票します。1人の候補者を選びます(板橋区は区割りにより東京都第11区と12区に分かれます)。

●比例代表選挙

政党などの名称を投票用紙(ピンク色)に書いて投票します。各政党等の得票数に応じて議員が選出されます(東京都全域で東京都選挙区となり、定数は17人です)。

最高裁判所裁判官国民審査

辞めさせた方がよいと思う裁判官には、その氏名の上の欄に×印を記入してください。辞めさせなくてよいと思う裁判官には、何も記入しないでください(投票用紙：うぐいす色)。

※投票は、最初に衆議院(小選挙区選出)議員選挙、次に衆議院(比例代表選出)議員選挙・最高裁判所裁判官国民審査(投票用紙は同時交付)の順になります。

問合せ

板橋区選挙管理委員会事務局
☎ 3579-2681

投票要件や投票所のご確認を

投票要件

- 対象 = 令和3年10月18日時点で、次の両方の要件を満たす方
- 日本国籍を有し、平成15年11月1日以前に生まれた
- 令和3年7月18日までに板橋区へ転入の届出をし、引き続き3か月以上、板橋区に住民登録されている

引越した方はこちらをご覧ください

- 板橋区内で転居した方の投票所
- 令和3年10月5日までに転居届を出した方…新住所地の投票所
- 令和3年10月6日以降に転居届を出した方…前住所地の投票所
- 投票日まで板橋区外へ転出した場合
- 板橋区外へ転出した方…板橋区の選挙人名簿に登録されている方は、転出先の住所地で選挙人名簿に登録されていない方は、板橋区での投票となります※板橋区外へ転出した方のうち、板橋区で住民票が作成された日から引き続き3か月以上、住民登録されていた方で、板橋区の選挙人名簿へ登録される前に転出し、新住所地の住民登録期間が3か月未満の方は、板橋区の選挙人名簿に登録され、板橋区での投票となります。※該当者には、「投票所のお知らせ」をお送りします。

令和3年7月19日以降に板橋区へ転入の届出をした場合

板橋区では投票できません。前住所地の選挙人名簿に登録されていれば、投票できる場合があります。前住所地の選挙管理委員会にお問い合わせください。

衆議院小選挙区の区割りについて

平成29年6月に公職選挙法等の一部が改正され、舟渡1～4丁目(第41投票区)及び新河岸1・2丁目(第61投票区)の区域について衆議院小選挙区の区割りが、東京都第11区から東京都第12区に変更されました。

これにより、前回の衆議院議員選挙から東京都第12区の地域の有権者の皆様にご利用いただける期日前投票所の受付場所が他の選挙と異なり下記の3か所となっています。

- ①イベントスクエア(区役所1階)
とき10月20日(水)～30日(土)
- ②舟渡ホール
とき10月24日(日)～30日(土)
- ③高島平地域センター
とき10月24日(日)～30日(土)
※8時30分～20時

「投票所のお知らせ」をお送りします

世帯ごとに封書でお送りしますので、氏名・住所をご確認のうえ、投票の際にお持ちください。また選挙期日の決定から選挙公示日までの期間が短いため、「お知らせ」を公示日の10月19日以降に配達します。なお、届かない・紛失した場合でも、板橋区の選挙人名簿に登録されていれば投票できます。投票の際、投票所係員にお申し出ください。

※改修工事などのため、投票所出入口や各施設内で投票場所が変更になる場合があります。

選挙公報を全戸配布します

10月29日(金)までに全戸配布します。届かない場合は、お問い合わせください。※区役所・各地域センター・各区民事務所・区立各図書館・各期日前投票所・区ホームページでもご覧になれます。※点字版・音声版を希望する場合は、お問い合わせください。

公営ポスター掲示場を設置します

衆議院(小選挙区選出)議員の候補者の選挙運動用として、公営ポスター掲示場を設置します。

※掲示場を壊したり、ポスターを破いたりすると罰せられます。

※掲示場前の駐車・駐輪はご遠慮ください。

投票日当日に投票所へ行けない方は

期日前投票や不在者投票などの方法で投票できます

期日前投票所

▶とき・ところ

●10月20日(水)～10月30日(土)

イベントスクエア(区役所1階)

●10月24日(日)～10月30日(土)

仲町ふれあいセンター、富士見・大谷口・志村坂上・蓮根・高島平の各地域センター、教育科学館、きたの・舟渡の各ホール、成増アクトホール、エコポリスセンター、赤塚支所

※8時30分～20時

▶対象＝仕事・用事・通院などで、投票日当日に投票できない方

▶投票方法＝「投票所のお知らせ」裏面の請求書欄に必要事項を記入のうえ持参ください。

期日前投票所の混雑状況をリアルタイムで確認できます



不在者投票制度

●指定病院等投票

指定の病院などに入院(所)中で、投票日当日に投票できない方は、入院(所)先の施設で投票できます。詳しくは、各施設にお

問い合わせください。

●郵便等投票

重度の障がいがあり、郵便等投票証明書をお持ちの方は、10月27日(水)17時まで必着で、投票用紙などをご請求ください。

●滞在地投票

仕事・旅行などで板橋区外に滞在している方は、滞在地の区市町村選挙管理委員会などで投票できます。詳しくは、お問い合わせください。

●特例郵便等投票

新型コロナウイルス感染症により療養等されている方で、一定の要件を満たす場合、郵便により投票をすることができます。詳しくは、お問い合わせください。

在外投票をご利用ください

板橋区の在外選挙人名簿に登録されている方は、一時帰国の際、期日前投票所(区役所イベントスクエアのみ)又は投票日当日に衆議院小選挙区が東京都第11区の方は板橋第一中学校、東京都第12区の方は舟渡小学校で投票できます。

投票の際には在外選挙人証を必ずお持ちください。

※東京都第12区(新河岸1・2丁目及び舟渡1～4丁目地域)

選挙に伴う上板橋体育館施設利用の一部休止

選挙の開票会場となるため、施設利用を一部休止します(下表参照)。

と き 10月30日(土)～11月1日(月)

ところ・ 上板橋体育館
問合せ ☎5399-6501(第2月曜休館)

《選挙に伴う上板橋体育館の利用変更》

施設	10月30日(土)			10月31日(日)			11月1日(月)		
	午前	午後	夜間	午前	午後	夜間	午前	午後	夜間
室内競技場	利用不可								一般公開
第1・第2武道場	利用不可								団体貸切
会議室	利用不可								
トレーニングルーム	利用不可								12時から一般公開
温水プール	利用不可								

感染症対策へのご協力をお願いします

投票者の皆さまにお願いする感染症対策

- 周りの方と距離を保つ
- 来所前後の手洗い
- マスク着用・咳エチケット



投票所における感染症対策



定期的に記載台や鉛筆等の消毒を行います。



投票所にはアルコール消毒液を設置し、定期的に換気を行います。



投票管理者・立会人、職員、従事者等はマスクを着用します。



ご持参の筆記用具でも記入できますが、使い捨てのスティックペンも用意しています。

混雑する日・時間帯を避けて投票しましょう

投票日当日、投票所に投票者が集中することを避けるため、期日前投票を利用するなどして、分散にご協力ください。なお、感染症予防で期日前投票を行う場合は「当日投票に行けない」事由について「6天候・天災等」を選択してください。

当日投票 午前中の早い時間帯は、比較的混み合わない傾向にあります。

期日前投票 期日前投票最終日(土曜日)は、混雑が予想されます。

◆令和3年10月23日(土)掲載

10月31日(日)は衆議院議員選挙・最高裁判所裁判官国民審査の投票日です

投票時間は7時～20時です。各投票所で、感染防止対策に取り組んでいますので、マスク着用・手指消毒などにご協力をお願いします。投票日当日に投票できない方は、期日前投票をご利用ください。

問 合

板橋区選挙管理委員会事務局
☎3579-2681

⑥ 選挙運動・政治活動

- 1 法定制限額
- 2 個人演説会(公営施設)
- 3 文書図画の違反に対する撤去命令等件数

1 法定制限額

選挙運動費用支出制限額(法194条、令127条)

(1)小選挙区

【東京都第11区】

26,067,300 円

《計算式》 支出制限額 = A + 固定額(1910万円) ※100円未満の端数は100円とする。

$$A = \frac{\text{公示日現在の選挙人名簿登録者数}}{\text{(464,485人)}} \times \text{人数割額(15円)} = 6,967,275\text{円}$$

【東京都第12区】

26,068,000 円

《計算式》 支出制限額 = A + 固定額(1910万円) ※100円未満の端数は100円とする。

$$A = \frac{\text{公示日現在の選挙人名簿登録者数}}{\text{(464,530人)}} \times \text{人数割額(15円)} = 6,967,950\text{円}$$

(2)比例代表

制限額なし

2 個人演説会(公営施設)

(1)会場数

選挙区	総数	法第161条第1項第1号		同条同項第2号	同条同項第3号(選挙管理委員会の指定施設)				
		学校	公民館	公会堂	計	社 寺	農 業 協 同 組 合	商 工 合 議 所	そ の 他
東京都第11区	77	71	0	3	3	0	0	0	3
東京都第12区	2	2	0	0	0	0	0	0	0

(2)使用回数

選挙区	区別	合計		法第161条第1項第1号の学校及び公民館		同条同項第2号の公会堂		同条同項第3号の市町村の選挙管理委員会の指定した施設	
		公費負担	候補者負担	公費負担	候補者負担	公費負担	候補者負担	公費負担	候補者負担
東京都第11区	候補者本人	7	0	4	0	0	0	3	0
東京都第12区		0	0	0	0	0	0	0	0

(3)候補者別開催状況

番号	選挙区	候補者名	開催日	施設名	備 考
1	東京都第11区	下村 博文	10月22日	上板橋第四小学校	法第161条第1項第1号
2	東京都第11区	下村 博文	10月24日	志村第二中学校	法第161条第1項第1号
3	東京都第11区	下村 博文	10月24日	板橋第十小学校	法第161条第1項第1号
4	東京都第11区	下村 博文	10月24日	グリーンホール2階ホール	法第161条第1項第3号
5	東京都第11区	下村 博文	10月26日	高島第六小学校	法第161条第1項第1号
6	東京都第11区	下村 博文	10月28日	成増アクトホール	法第161条第1項第3号
7	東京都第11区	あくつ 幸彦	10月29日	グリーンホール1階ホール	法第161条第1項第3号

3 文書図画の違反に対する撤去命令等件数

(1) 東京都第11区

選挙期間前(～令和3年10月18日)

	合 計	法第147条 第1号該当	法第147条 第2号該当
撤去命令	0件	0	0
	0枚	0	0
警告等	0件	0	0
	8枚	0	8

選挙期間中(令和3年10月19日～10月30日)

	合 計	法第147条 第1号該当	法第147条 第2号該当	法第147条 第3号該当	法第147条 第4号該当	法第147条 第5号該当	法第201条 の14該当
撤去命令	0件	0	0	0	0	0	0
	0枚	0	0	0	0	0	0
警告等	0件	0	0	0	0	0	0
	201枚	0	57	0	0	0	144

(2) 東京都第12区

選挙期間前(～令和3年10月18日)

	合 計	法第147条 第1号該当	法第147条 第2号該当
撤去命令	0件	0	0
	0枚	0	0
警告等	0件	0	0
	0枚	0	0

選挙期間中(令和3年10月19日～10月30日)

	合 計	法第147条 第1号該当	法第147条 第2号該当	法第147条 第3号該当	法第147条 第4号該当	法第147条 第5号該当	法第201条 の14該当
撤去命令	0件	0	0	0	0	0	0
	0枚	0	0	0	0	0	0
警告等	0件	0	0	0	0	0	0
	0枚	0	0	0	0	0	0

