

IV 最高裁判所裁判官国民審査

- ① 審査に付される裁判官
- ② 投票
- ③ 開票

① 審査に付される裁判官

- 1 氏名等
- 2 審査公報の配布
- 3 氏名等揭示

1 氏名等

告示の 順序	最高裁判所裁判官に 任命された年月日	ふ り が な		年 齢
		氏	名	
1	平成30年1月9日	みやま 深山	たくや 卓也	67
2	令和3年9月3日	おか 岡	まさあき 正晶	64
3	平成31年3月20日	うが 宇賀	かつや 克也	66
4	令和3年9月3日	さかい 堺	とおる 徹	63
5	令和元年9月2日	はやし 林	みちはる 道晴	64
6	令和元年10月2日	おかむら 岡村	かずみ 和美	63
7	平成30年2月26日	みうら 三浦	まもる 守	65
8	平成31年2月13日	くさの 草野	こういち 耕一	65
9	令和3年7月16日	わたなべ 渡邊	えりこ 恵理子	62
10	令和3年7月16日	やすなみ 安浪	りょうすけ 亮介	64
11	令和3年2月8日	ながみね 長嶺	やすまさ 安政	67

2 審査公報の配布

【東京都第11区】

各戸配布部数	特例配布(補完措置)		配布数合計
	公共施設等に備え付け	左記以外(不在者投票等)	
309,458	48カ所 ^{※1} 3,530	2,060	315,048

※1 地域センター 18カ所 区民事務所 6カ所
期日前投票所 13カ所 図書館 11カ所

各戸配布期間 令和3年10月23日～10月27日

規 格 ブランケット判(衆議院議員選挙比例代表選出選挙公報に折り込み)

【東京都第12区】

各戸配布部数	特例配布(補完措置)		配布数合計
	公共施設等に備え付け	左記以外(不在者投票等)	
7,075	7カ所 ^{※2} 560	260	7,895

※2 地域センター 2カ所 区民事務所 1カ所
期日前投票所 3カ所 図書館 1カ所

各戸配布期間 令和3年10月23日～10月27日

規 格 ブランケット判(衆議院議員選挙比例代表選出選挙公報に折り込み)

3 氏名等揭示

令和3年2月8日	令和3年7月16日	令和3年7月16日	平成31年2月13日	平成30年2月26日	令和元年10月2日	令和元年9月2日	令和3年9月3日	平成31年3月20日	令和3年9月3日	平成30年1月9日	最高裁判所の裁判官に 任命された年月日	最高裁判所裁判官国民審査に付される 裁判官の氏名等揭示 選挙管理委員会
長 嶺 安 政	安 浪 亮 介	渡 邊 惠 理 子	草 野 耕 一	三 浦 守	岡 村 和 美	林 道 晴	堺 宇 賀 克 也	岡 正 晶	深 山 卓 也	氏 名		

② 投票

- 1 投票区別投票状況
- 2 時間別投票者数及び投票率
- 3 年代別投票状況
- 4 点字投票及び代理投票
- 5 23区別投票状況
- 6 期日前投票
- 7 不在者投票

1 投票区別投票状況

(1) 当日投票所

※網掛けは東京都第12区

投票区		名簿登録者数(人)			当日有権者数(人)			当日投票者数(人)			当日投票率(%)		
		男	女	計	男	女	計	男	女	計	男	女	平均
1	板橋第四小学校	5,572	5,785	11,357	5,521	5,750	11,271	2,050	2,045	4,095	37.13	35.57	36.33
2	板橋第二小学校	3,692	3,905	7,597	3,653	3,887	7,540	1,142	1,145	2,287	31.26	29.46	30.33
3	金沢小学校	5,892	6,313	12,205	5,867	6,290	12,157	2,624	2,632	5,256	44.72	41.84	43.23
4	板橋第一小学校	3,123	3,336	6,459	3,106	3,320	6,426	1,078	997	2,075	34.71	30.03	32.29
5	板橋第一中学校	2,416	2,541	4,957	2,391	2,521	4,912	847	840	1,687	35.42	33.32	34.34
6	板橋第七小学校	4,157	4,045	8,202	4,129	4,017	8,146	1,500	1,486	2,986	36.33	36.99	36.66
7	板橋第五小学校	4,538	4,345	8,883	4,510	4,324	8,834	1,663	1,665	3,328	36.87	38.51	37.67
8	板橋第六小学校	1,833	1,843	3,676	1,824	1,831	3,655	698	703	1,401	38.27	38.39	38.33
9	板橋第二中学校	4,062	4,500	8,562	4,041	4,481	8,522	1,552	1,614	3,166	38.41	36.02	37.15
10	赤塚新町小学校	1,777	1,975	3,752	1,764	1,961	3,725	943	1,004	1,947	53.46	51.20	52.27
11	中根橋小学校	3,447	3,551	6,998	3,417	3,538	6,955	1,232	1,267	2,499	36.06	35.81	35.93
12	弥生小学校	4,040	4,082	8,122	4,006	4,062	8,068	1,274	1,189	2,463	31.80	29.27	30.53
13	板橋第十小学校	4,329	4,213	8,542	4,302	4,200	8,502	1,322	1,144	2,466	30.73	27.24	29.00
14	大谷口小学校	2,568	2,717	5,285	2,548	2,709	5,257	1,008	1,044	2,052	39.56	38.54	39.03
15	向原ホール	3,456	3,756	7,212	3,434	3,737	7,171	1,480	1,534	3,014	43.10	41.05	42.03
16	上板橋第二中学校	6,324	6,950	13,274	6,263	6,887	13,150	2,546	2,741	5,287	40.65	39.80	40.21
17	加賀小学校	3,846	4,207	8,053	3,824	4,185	8,009	1,486	1,457	2,943	38.86	34.81	36.75
18	富士見地域センター	2,204	2,440	4,644	2,189	2,425	4,614	715	740	1,455	32.66	30.52	31.53
19	板橋第八小学校	3,950	4,181	8,131	3,925	4,158	8,083	1,315	1,283	2,598	33.50	30.86	32.14
20	常盤台小学校	2,646	2,949	5,595	2,639	2,936	5,575	1,120	1,263	2,383	42.44	43.02	42.74
21	上板橋第一中学校	2,826	3,276	6,102	2,808	3,262	6,070	906	981	1,887	32.26	30.07	31.09
22	上板橋小学校	4,379	4,684	9,063	4,354	4,649	9,003	1,627	1,656	3,283	37.37	35.62	36.47
23	桜川中学校	2,107	2,212	4,319	2,098	2,203	4,301	759	719	1,478	36.18	32.64	34.36
24	上板橋第四小学校	4,618	5,082	9,700	4,594	5,054	9,648	1,367	1,294	2,661	29.76	25.60	27.58
25	上板橋第三中学校	2,332	2,567	4,899	2,313	2,559	4,872	684	702	1,386	29.57	27.43	28.45
26	志村第三小学校	3,654	3,932	7,586	3,624	3,906	7,530	1,508	1,495	3,003	41.61	38.27	39.88
27	志村第一小学校	3,755	3,774	7,529	3,736	3,752	7,488	1,416	1,389	2,805	37.90	37.02	37.46
28	富士見台小学校	4,423	4,758	9,181	4,405	4,744	9,149	1,681	1,708	3,389	38.16	36.00	37.04
29	前野小学校	4,412	4,838	9,250	4,397	4,819	9,216	1,441	1,430	2,871	32.77	29.67	31.15
30	志村第二小学校	4,030	4,261	8,291	3,999	4,237	8,236	1,612	1,581	3,193	40.31	37.31	38.77
31	志村第二中学校	3,764	4,098	7,862	3,747	4,086	7,833	1,574	1,613	3,187	42.01	39.48	40.69
32	小豆沢体育館	4,384	4,557	8,941	4,359	4,543	8,902	1,503	1,426	2,929	34.48	31.39	32.90

投票区		名簿登録者数(人)			当日有権者数(人)			当日投票者数(人)			当日投票率(%)		
		男	女	計	男	女	計	男	女	計	男	女	平均
33	志村小学校	2,198	2,363	4,561	2,189	2,354	4,543	907	816	1,723	41.43	34.66	37.93
34	志村第四中学校	2,709	3,028	5,737	2,690	3,013	5,703	1,017	1,034	2,051	37.81	34.32	35.96
35	中台中学校	4,282	4,383	8,665	4,260	4,363	8,623	1,352	1,266	2,618	31.74	29.02	30.36
36	若木小学校	4,234	4,337	8,571	4,212	4,326	8,538	1,357	1,329	2,686	32.22	30.72	31.46
37	志村第五小学校	4,447	4,464	8,911	4,432	4,452	8,884	1,262	1,191	2,453	28.47	26.75	27.61
38	志村坂下小学校	3,518	3,760	7,278	3,502	3,741	7,243	1,210	1,243	2,453	34.55	33.23	33.87
39	志村第三中学校	4,780	5,391	10,171	4,756	5,374	10,130	1,733	1,787	3,520	36.44	33.25	34.75
40	蓮根小学校	5,487	6,027	11,514	5,458	6,003	11,461	2,091	2,119	4,210	38.31	35.30	36.73
41	舟渡小学校	3,633	3,652	7,285	3,611	3,628	7,239	677	545	1,222	18.75	15.02	16.88
42	徳丸小学校	3,633	4,041	7,674	3,615	4,021	7,636	1,386	1,469	2,855	38.34	36.53	37.39
43	北野小学校	4,739	5,072	9,811	4,716	5,049	9,765	1,594	1,573	3,167	33.80	31.15	32.43
44	紅梅小学校	6,074	5,901	11,975	6,051	5,890	11,941	1,754	1,559	3,313	28.99	26.47	27.74
45	赤塚第一中学校	4,873	5,010	9,883	4,841	4,982	9,823	1,741	1,690	3,431	35.96	33.92	34.93
46	下赤塚小学校	4,440	4,705	9,145	4,405	4,673	9,078	1,549	1,510	3,059	35.16	32.31	33.70
47	赤塚第三中学校	2,493	2,609	5,102	2,486	2,598	5,084	867	791	1,658	34.88	30.45	32.61
48	赤塚支所	4,094	3,892	7,986	4,067	3,873	7,940	1,140	945	2,085	28.03	24.40	26.26
49	成増小学校	5,637	6,084	11,721	5,591	6,061	11,652	2,021	1,950	3,971	36.15	32.17	34.08
50	成増ヶ丘小学校	7,455	7,416	14,871	7,413	7,368	14,781	2,163	1,877	4,040	29.18	25.48	27.33
51	三園小学校	4,890	4,698	9,588	4,864	4,673	9,537	1,601	1,420	3,021	32.92	30.39	31.68
52	高島第六小学校	3,591	3,579	7,170	3,576	3,564	7,140	1,315	1,275	2,590	36.77	35.77	36.27
53	高島第二小学校	2,978	3,090	6,068	2,960	3,078	6,038	1,105	1,088	2,193	37.33	35.35	36.32
54	高島第二中学校	2,221	2,607	4,828	2,210	2,595	4,805	851	838	1,689	38.51	32.29	35.15
55	高島第五小学校	2,182	2,540	4,722	2,167	2,532	4,699	817	857	1,674	37.70	33.85	35.62
56	高島第一小学校	4,182	3,901	8,083	4,154	3,876	8,030	1,367	1,160	2,527	32.91	29.93	31.47
57	高島平福祉園分場	3,437	3,935	7,372	3,417	3,916	7,333	1,213	1,320	2,533	35.50	33.71	34.54
58	北前野小学校	2,569	2,637	5,206	2,553	2,632	5,185	834	723	1,557	32.67	27.47	30.03
59	緑小学校	2,158	2,475	4,633	2,149	2,471	4,620	1,180	1,305	2,485	54.91	52.81	53.79
60	高島第三中学校	2,381	2,104	4,485	2,368	2,096	4,464	883	805	1,688	37.29	38.41	37.81
61	新河岸小学校	1,741	2,016	3,757	1,738	2,014	3,752	712	687	1,399	40.97	34.11	37.29
62	志村第五中学校	2,138	2,387	4,525	2,129	2,386	4,515	744	771	1,515	34.95	32.31	33.55
合計		231,750	243,777	475,527	230,367	242,635	473,002	82,116	80,730	162,846	35.65	33.27	34.43

(2)投票方法別投票者数・投票率

※網掛けは東京都第12区

投票区	投票者数(人)											
	投票所における投票			期日前投票			不在者投票			投票計		
	男	女	計	男	女	計	男	女	計	男	女	計
1	2,050	2,045	4,095	803	997	1,800	11	20	31	2,864	3,062	5,926
2	1,142	1,145	2,287	734	943	1,677	6	11	17	1,882	2,099	3,981
3	2,624	2,632	5,256	1,094	1,319	2,413	30	35	65	3,748	3,986	7,734
4	1,078	997	2,075	577	794	1,371	14	12	26	1,669	1,803	3,472
5	847	840	1,687	433	537	970	7	9	16	1,287	1,386	2,673
6	1,500	1,486	2,986	474	563	1,037	12	15	27	1,986	2,064	4,050
7	1,663	1,665	3,328	534	578	1,112	6	11	17	2,203	2,254	4,457
8	698	703	1,401	271	306	577	7	8	15	976	1,017	1,993
9	1,552	1,614	3,166	584	746	1,330	12	13	25	2,148	2,373	4,521
10	943	1,004	1,947	241	243	484	10	7	17	1,194	1,254	2,448
11	1,232	1,267	2,499	507	634	1,141	8	6	14	1,747	1,907	3,654
12	1,274	1,189	2,463	782	910	1,692	13	22	35	2,069	2,121	4,190
13	1,322	1,144	2,466	999	1,180	2,179	14	16	30	2,335	2,340	4,675
14	1,008	1,044	2,052	374	464	838	5	13	18	1,387	1,521	2,908
15	1,480	1,534	3,014	488	581	1,069	16	8	24	1,984	2,123	4,107
16	2,546	2,741	5,287	894	991	1,885	20	45	65	3,460	3,777	7,237
17	1,486	1,457	2,943	631	783	1,414	10	7	17	2,127	2,247	4,374
18	715	740	1,455	483	579	1,062	5	7	12	1,203	1,326	2,529
19	1,315	1,283	2,598	710	818	1,528	8	6	14	2,033	2,107	4,140
20	1,120	1,263	2,383	364	446	810	3	9	12	1,487	1,718	3,205
21	906	981	1,887	476	588	1,064	6	4	10	1,388	1,573	2,961
22	1,627	1,656	3,283	655	752	1,407	16	6	22	2,298	2,414	4,712
23	759	719	1,478	325	455	780	3	4	7	1,087	1,178	2,265
24	1,367	1,294	2,661	908	1,191	2,099	13	9	22	2,288	2,494	4,782
25	684	702	1,386	525	671	1,196	2	4	6	1,211	1,377	2,588
26	1,508	1,495	3,003	450	612	1,062	6	10	16	1,964	2,117	4,081
27	1,416	1,389	2,805	584	694	1,278	8	9	17	2,008	2,092	4,100
28	1,681	1,708	3,389	893	1,059	1,952	13	12	25	2,587	2,779	5,366
29	1,441	1,430	2,871	1,089	1,407	2,496	14	19	33	2,544	2,856	5,400
30	1,612	1,581	3,193	740	921	1,661	8	14	22	2,360	2,516	4,876
31	1,574	1,613	3,187	636	734	1,370	18	16	34	2,228	2,363	4,591
32	1,503	1,426	2,929	999	1,152	2,151	14	17	31	2,516	2,595	5,111

投票率												投票区
投票所における投票			期日前投票			不在者投票			全投票平均			
男	女	計	男	女	計	男	女	計	男	女	平均	
37.13%	35.57%	36.33%	14.54%	17.34%	15.97%	0.20%	0.35%	0.28%	51.87%	53.25%	52.58%	1
31.26%	29.46%	30.33%	20.09%	24.26%	22.24%	0.16%	0.28%	0.23%	51.52%	54.00%	52.80%	2
44.72%	41.84%	43.23%	18.65%	20.97%	19.85%	0.51%	0.56%	0.53%	63.88%	63.37%	63.62%	3
34.71%	30.03%	32.29%	18.58%	23.92%	21.34%	0.45%	0.36%	0.40%	53.73%	54.31%	54.03%	4
35.42%	33.32%	34.34%	18.11%	21.30%	19.75%	0.29%	0.36%	0.33%	53.83%	54.98%	54.42%	5
36.33%	36.99%	36.66%	11.48%	14.02%	12.73%	0.29%	0.37%	0.33%	48.10%	51.38%	49.72%	6
36.87%	38.51%	37.67%	11.84%	13.37%	12.59%	0.13%	0.25%	0.19%	48.85%	52.13%	50.45%	7
38.27%	38.39%	38.33%	14.86%	16.71%	15.79%	0.38%	0.44%	0.41%	53.51%	55.54%	54.53%	8
38.41%	36.02%	37.15%	14.45%	16.65%	15.61%	0.30%	0.29%	0.29%	53.16%	52.96%	53.05%	9
53.46%	51.20%	52.27%	13.66%	12.39%	12.99%	0.57%	0.36%	0.46%	67.69%	63.95%	65.72%	10
36.06%	35.81%	35.93%	14.84%	17.92%	16.41%	0.23%	0.17%	0.20%	51.13%	53.90%	52.54%	11
31.80%	29.27%	30.53%	19.52%	22.40%	20.97%	0.32%	0.54%	0.43%	51.65%	52.22%	51.93%	12
30.73%	27.24%	29.00%	23.22%	28.10%	25.63%	0.33%	0.38%	0.35%	54.28%	55.71%	54.99%	13
39.56%	38.54%	39.03%	14.68%	17.13%	15.94%	0.20%	0.48%	0.34%	54.43%	56.15%	55.32%	14
43.10%	41.05%	42.03%	14.21%	15.55%	14.91%	0.47%	0.21%	0.33%	57.78%	56.81%	57.27%	15
40.65%	39.80%	40.21%	14.27%	14.39%	14.33%	0.32%	0.65%	0.49%	55.25%	54.84%	55.03%	16
38.86%	34.81%	36.75%	16.50%	18.71%	17.66%	0.26%	0.17%	0.21%	55.62%	53.69%	54.61%	17
32.66%	30.52%	31.53%	22.06%	23.88%	23.02%	0.23%	0.29%	0.26%	54.96%	54.68%	54.81%	18
33.50%	30.86%	32.14%	18.09%	19.67%	18.90%	0.20%	0.14%	0.17%	51.80%	50.67%	51.22%	19
42.44%	43.02%	42.74%	13.79%	15.19%	14.53%	0.11%	0.31%	0.22%	56.35%	58.51%	57.49%	20
32.26%	30.07%	31.09%	16.95%	18.03%	17.53%	0.21%	0.12%	0.16%	49.43%	48.22%	48.78%	21
37.37%	35.62%	36.47%	15.04%	16.18%	15.63%	0.37%	0.13%	0.24%	52.78%	51.93%	52.34%	22
36.18%	32.64%	34.36%	15.49%	20.65%	18.14%	0.14%	0.18%	0.16%	51.81%	53.47%	52.66%	23
29.76%	25.60%	27.58%	19.76%	23.57%	21.76%	0.28%	0.18%	0.23%	49.80%	49.35%	49.56%	24
29.57%	27.43%	28.45%	22.70%	26.22%	24.55%	0.09%	0.16%	0.12%	52.36%	53.81%	53.12%	25
41.61%	38.27%	39.88%	12.42%	15.67%	14.10%	0.17%	0.26%	0.21%	54.19%	54.20%	54.20%	26
37.90%	37.02%	37.46%	15.63%	18.50%	17.07%	0.21%	0.24%	0.23%	53.75%	55.76%	54.75%	27
38.16%	36.00%	37.04%	20.27%	22.32%	21.34%	0.30%	0.25%	0.27%	58.73%	58.58%	58.65%	28
32.77%	29.67%	31.15%	24.77%	29.20%	27.08%	0.32%	0.39%	0.36%	57.86%	59.27%	58.59%	29
40.31%	37.31%	38.77%	18.50%	21.74%	20.17%	0.20%	0.33%	0.27%	59.01%	59.38%	59.20%	30
42.01%	39.48%	40.69%	16.97%	17.96%	17.49%	0.48%	0.39%	0.43%	59.46%	57.83%	58.61%	31
34.48%	31.39%	32.90%	22.92%	25.36%	24.16%	0.32%	0.37%	0.35%	57.72%	57.12%	57.41%	32

(2)投票方法別投票者数・投票率

※網掛けは東京都第12区

投票区	投票者数(人)											
	投票所における投票			期日前投票			不在者投票			投票計		
	男	女	計	男	女	計	男	女	計	男	女	計
33	907	816	1,723	437	588	1,025	7	11	18	1,351	1,415	2,766
34	1,017	1,034	2,051	480	611	1,091	10	14	24	1,507	1,659	3,166
35	1,352	1,266	2,618	996	1,207	2,203	16	12	28	2,364	2,485	4,849
36	1,357	1,329	2,686	794	914	1,708	13	28	41	2,164	2,271	4,435
37	1,262	1,191	2,453	877	1,041	1,918	14	8	22	2,153	2,240	4,393
38	1,210	1,243	2,453	641	822	1,463	9	7	16	1,860	2,072	3,932
39	1,733	1,787	3,520	966	1,265	2,231	15	14	29	2,714	3,066	5,780
40	2,091	2,119	4,210	1,099	1,410	2,509	18	21	39	3,208	3,550	6,758
41	677	545	1,222	1,197	1,383	2,580	6	5	11	1,880	1,933	3,813
42	1,386	1,469	2,855	549	707	1,256	9	17	26	1,944	2,193	4,137
43	1,594	1,573	3,167	998	1,241	2,239	16	17	33	2,608	2,831	5,439
44	1,754	1,559	3,313	1,240	1,453	2,693	11	13	24	3,005	3,025	6,030
45	1,741	1,690	3,431	769	927	1,696	25	13	38	2,535	2,630	5,165
46	1,549	1,510	3,059	742	938	1,680	9	10	19	2,300	2,458	4,758
47	867	791	1,658	467	583	1,050	11	27	38	1,345	1,401	2,746
48	1,140	945	2,085	1,008	1,137	2,145	12	14	26	2,160	2,096	4,256
49	2,021	1,950	3,971	1,232	1,562	2,794	18	15	33	3,271	3,527	6,798
50	2,163	1,877	4,040	1,876	2,278	4,154	22	36	58	4,061	4,191	8,252
51	1,601	1,420	3,021	800	1,002	1,802	18	33	51	2,419	2,455	4,874
52	1,315	1,275	2,590	416	527	943	11	5	16	1,742	1,807	3,549
53	1,105	1,088	2,193	606	796	1,402	3	5	8	1,714	1,889	3,603
54	851	838	1,689	495	719	1,214	11	8	19	1,357	1,565	2,922
55	817	857	1,674	559	808	1,367	9	16	25	1,385	1,681	3,066
56	1,367	1,160	2,527	631	783	1,414	15	4	19	2,013	1,947	3,960
57	1,213	1,320	2,533	640	827	1,467	6	11	17	1,859	2,158	4,017
58	834	723	1,557	531	724	1,255	5	15	20	1,370	1,462	2,832
59	1,180	1,305	2,485	297	366	663	5	9	14	1,482	1,680	3,162
60	883	805	1,688	324	371	695	4	5	9	1,211	1,181	2,392
61	712	687	1,399	227	464	691	3	6	9	942	1,157	2,099
62	744	771	1,515	390	543	933	5	9	14	1,139	1,323	2,462
計	82,116	80,730	162,846	42,541	52,645	95,186	674	812	1,486	125,331	134,187	259,518

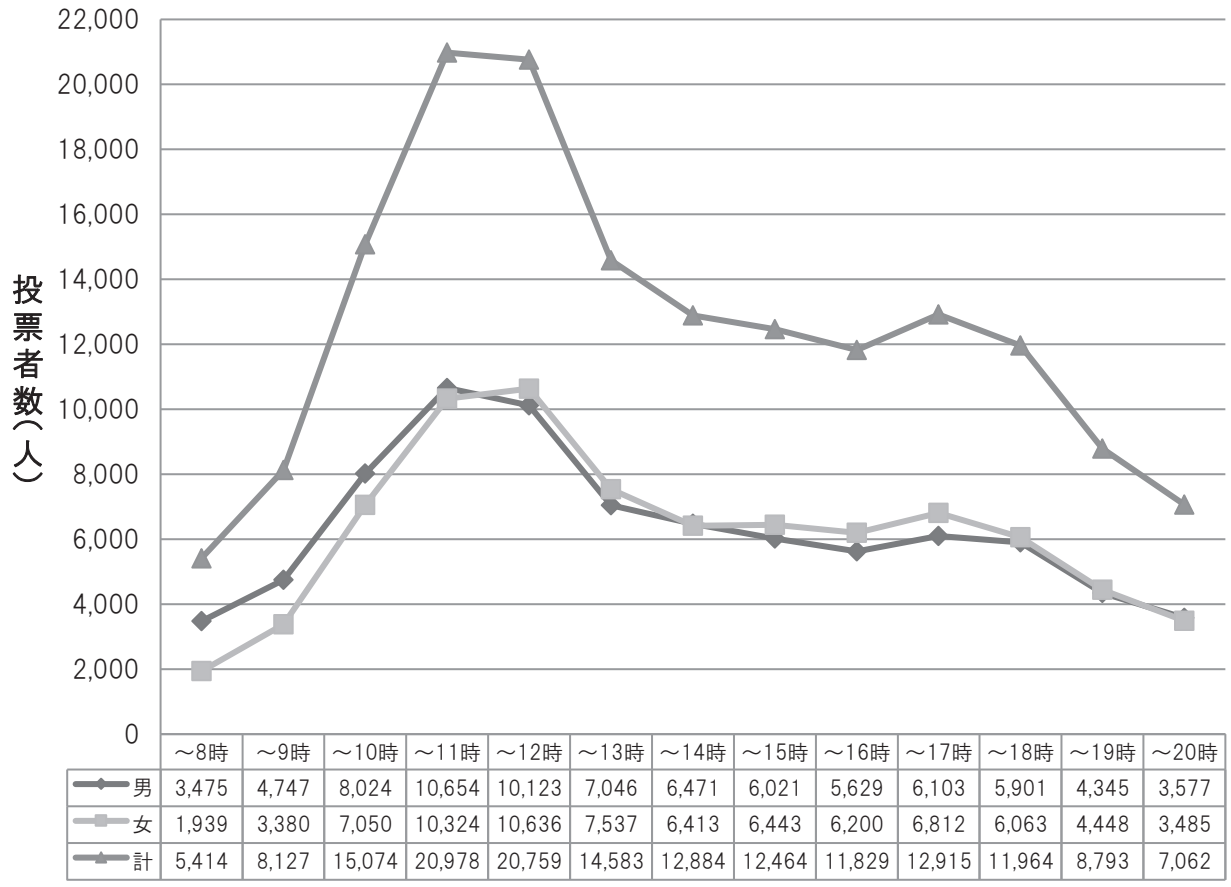
投票率												投票区
投票所における投票			期日前投票			不在者投票			全投票平均			
男	女	計	男	女	計	男	女	計	男	女	平均	
41.43%	34.66%	37.93%	19.96%	24.98%	22.56%	0.32%	0.47%	0.40%	61.72%	60.11%	60.88%	33
37.81%	34.32%	35.96%	17.84%	20.28%	19.13%	0.37%	0.46%	0.42%	56.02%	55.06%	55.51%	34
31.74%	29.02%	30.36%	23.38%	27.66%	25.55%	0.38%	0.28%	0.32%	55.49%	56.96%	56.23%	35
32.22%	30.72%	31.46%	18.85%	21.13%	20.00%	0.31%	0.65%	0.48%	51.38%	52.50%	51.94%	36
28.47%	26.75%	27.61%	19.79%	23.38%	21.59%	0.32%	0.18%	0.25%	48.58%	50.31%	49.45%	37
34.55%	33.23%	33.87%	18.30%	21.97%	20.20%	0.26%	0.19%	0.22%	53.11%	55.39%	54.29%	38
36.44%	33.25%	34.75%	20.31%	23.54%	22.02%	0.32%	0.26%	0.29%	57.06%	57.05%	57.06%	39
38.31%	35.30%	36.73%	20.14%	23.49%	21.89%	0.33%	0.35%	0.34%	58.78%	59.14%	58.97%	40
18.75%	15.02%	16.88%	33.15%	38.12%	35.64%	0.17%	0.14%	0.15%	52.06%	53.28%	52.67%	41
38.34%	36.53%	37.39%	15.19%	17.58%	16.45%	0.25%	0.42%	0.34%	53.78%	54.54%	54.18%	42
33.80%	31.15%	32.43%	21.16%	24.58%	22.93%	0.34%	0.34%	0.34%	55.30%	56.07%	55.70%	43
28.99%	26.47%	27.74%	20.49%	24.67%	22.55%	0.18%	0.22%	0.20%	49.66%	51.36%	50.50%	44
35.96%	33.92%	34.93%	15.89%	18.61%	17.27%	0.52%	0.26%	0.39%	52.37%	52.79%	52.58%	45
35.16%	32.31%	33.70%	16.84%	20.07%	18.51%	0.20%	0.21%	0.21%	52.21%	52.60%	52.41%	46
34.88%	30.45%	32.61%	18.79%	22.44%	20.65%	0.44%	1.04%	0.75%	54.10%	53.93%	54.01%	47
28.03%	24.40%	26.26%	24.78%	29.36%	27.02%	0.30%	0.36%	0.33%	53.11%	54.12%	53.60%	48
36.15%	32.17%	34.08%	22.04%	25.77%	23.98%	0.32%	0.25%	0.28%	58.50%	58.19%	58.34%	49
29.18%	25.48%	27.33%	25.31%	30.92%	28.10%	0.30%	0.49%	0.39%	54.78%	56.88%	55.83%	50
32.92%	30.39%	31.68%	16.45%	21.44%	18.89%	0.37%	0.71%	0.53%	49.73%	52.54%	51.11%	51
36.77%	35.77%	36.27%	11.63%	14.79%	13.21%	0.31%	0.14%	0.22%	48.71%	50.70%	49.71%	52
37.33%	35.35%	36.32%	20.47%	25.86%	23.22%	0.10%	0.16%	0.13%	57.91%	61.37%	59.67%	53
38.51%	32.29%	35.15%	22.40%	27.71%	25.27%	0.50%	0.31%	0.40%	61.40%	60.31%	60.81%	54
37.70%	33.85%	35.62%	25.80%	31.91%	29.09%	0.42%	0.63%	0.53%	63.91%	66.39%	65.25%	55
32.91%	29.93%	31.47%	15.19%	20.20%	17.61%	0.36%	0.10%	0.24%	48.46%	50.23%	49.32%	56
35.50%	33.71%	34.54%	18.73%	21.12%	20.01%	0.18%	0.28%	0.23%	54.40%	55.11%	54.78%	57
32.67%	27.47%	30.03%	20.80%	27.51%	24.20%	0.20%	0.57%	0.39%	53.66%	55.55%	54.62%	58
54.91%	52.81%	53.79%	13.82%	14.81%	14.35%	0.23%	0.36%	0.30%	68.96%	67.99%	68.44%	59
37.29%	38.41%	37.81%	13.68%	17.70%	15.57%	0.17%	0.24%	0.20%	51.14%	56.35%	53.58%	60
40.97%	34.11%	37.29%	13.06%	23.04%	18.42%	0.17%	0.30%	0.24%	54.20%	57.45%	55.94%	61
34.95%	32.31%	33.55%	18.32%	22.76%	20.66%	0.23%	0.38%	0.31%	53.50%	55.45%	54.53%	62
35.65%	33.27%	34.43%	18.47%	21.70%	20.12%	0.29%	0.33%	0.31%	54.40%	55.30%	54.87%	計

2 時間別投票者数及び投票率

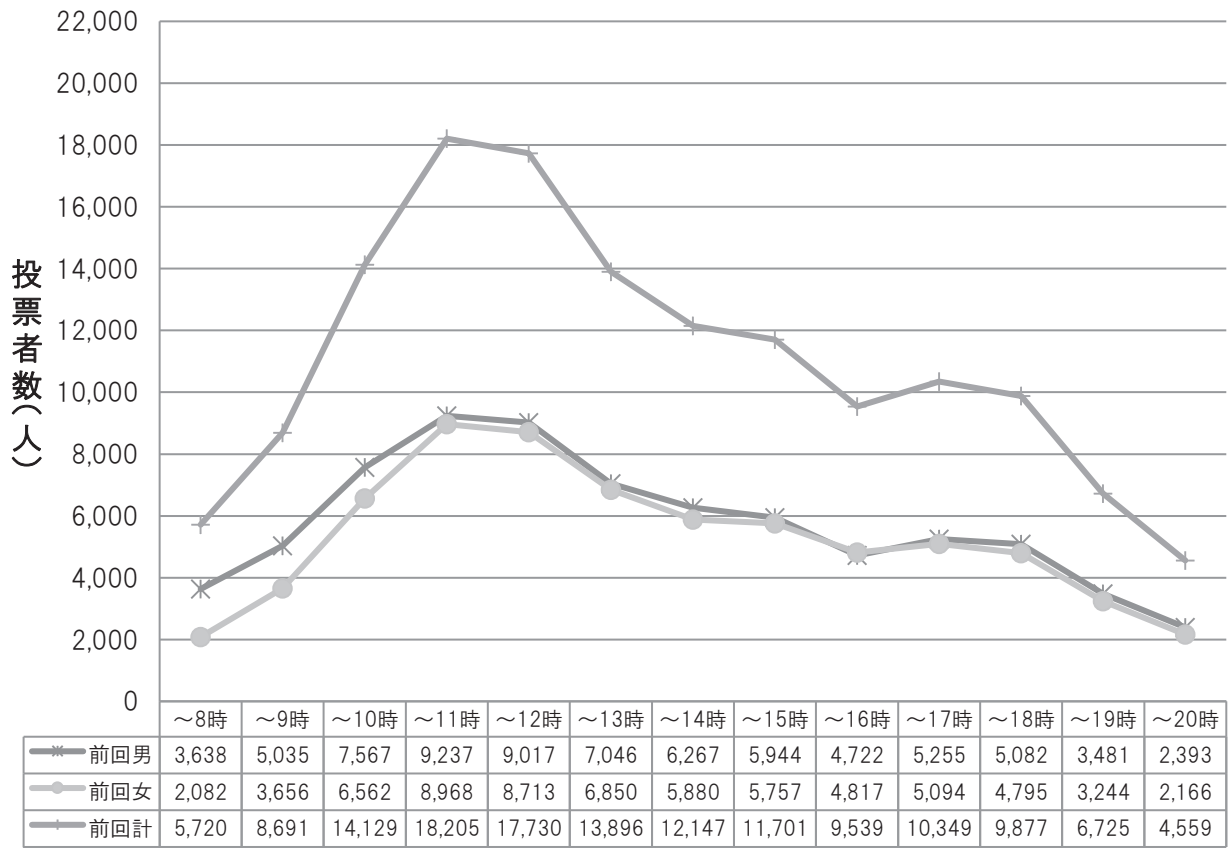
【板橋区全体】

区分	時間	性別	令和3年10月31日(今回)				平成29年10月22日(前回)			
			投票者数(人)		投票率(%)		投票者数(人)		投票率(%)	
			時間計	累計	時間計	累計	時間計	累計	時間計	累計
投票所における投票	8時	男	3,475	3,475	1.51	1.51	3,638	3,638	1.59	1.59
		女	1,939	1,939	0.80	0.80	2,082	2,082	0.88	0.88
		計	5,414	5,414	1.14	1.14	5,720	5,720	1.23	1.23
	9時	男	4,747	8,222	2.06	3.57	5,035	8,673	2.20	3.79
		女	3,380	5,319	1.39	2.19	3,656	5,738	1.54	2.42
		計	8,127	13,541	1.72	2.86	8,691	14,411	1.87	3.10
	10時	男	8,024	16,246	3.48	7.05	7,567	16,240	3.31	7.11
		女	7,050	12,369	2.91	5.10	6,562	12,300	2.77	5.20
		計	15,074	28,615	3.19	6.05	14,129	28,540	3.04	6.13
	11時	男	10,654	26,900	4.62	11.68	9,237	25,477	4.04	11.15
		女	10,324	22,693	4.25	9.35	8,968	21,268	3.79	8.99
		計	20,978	49,593	4.44	10.48	18,205	46,745	3.91	10.05
	12時	男	10,123	37,023	4.39	16.07	9,017	34,494	3.95	15.09
		女	10,636	33,329	4.38	13.74	8,713	29,981	3.68	12.67
		計	20,759	70,352	4.39	14.87	17,730	64,475	3.81	13.86
	13時	男	7,046	44,069	3.06	19.13	7,046	41,540	3.08	18.17
		女	7,537	40,866	3.11	16.84	6,850	36,831	2.89	15.56
		計	14,583	84,935	3.08	17.96	13,896	78,371	2.99	16.85
	14時	男	6,471	50,540	2.81	21.94	6,267	47,807	2.74	20.92
		女	6,413	47,279	2.64	19.49	5,880	42,711	2.48	18.05
		計	12,884	97,819	2.72	20.68	12,147	90,518	2.61	19.46
	15時	男	6,021	56,561	2.61	24.55	5,944	53,751	2.60	23.52
		女	6,443	53,722	2.66	22.14	5,757	48,468	2.43	20.48
		計	12,464	110,283	2.64	23.32	11,701	102,219	2.52	21.97
16時	男	5,629	62,190	2.44	27.00	4,722	58,473	2.07	25.58	
	女	6,200	59,922	2.56	24.70	4,817	53,285	2.04	22.52	
	計	11,829	122,112	2.50	25.82	9,539	111,758	2.05	24.02	
17時	男	6,103	68,293	2.65	29.65	5,255	63,728	2.30	27.88	
	女	6,812	66,734	2.81	27.50	5,094	58,379	2.15	24.67	
	計	12,915	135,027	2.73	28.55	10,349	122,107	2.22	26.25	
18時	男	5,901	74,194	2.56	32.21	5,082	68,810	2.22	30.11	
	女	6,063	72,797	2.50	30.00	4,795	63,174	2.03	26.69	
	計	11,964	146,991	2.53	31.08	9,877	131,984	2.12	28.37	
19時	男	4,345	78,539	1.89	34.09	3,481	72,291	1.52	31.63	
	女	4,448	77,245	1.83	31.84	3,244	66,418	1.37	28.06	
	計	8,793	155,784	1.86	32.94	6,725	138,709	1.45	29.82	
20時	男	3,577	82,116	1.55	35.65	2,393	74,684	1.05	32.68	
	女	3,485	80,730	1.44	33.27	2,166	68,584	0.92	28.98	
	計	7,062	162,846	1.49	34.43	4,559	143,268	0.98	30.80	
期日前投票	男		42,541		18.47		43,951		19.23	
	女		52,645		21.70		55,045		23.26	
	計		95,186		20.12		98,996		21.28	
不在者投票	男		674		0.29		743		0.33	
	女		812		0.33		872		0.37	
	計		1,486		0.31		1,615		0.35	
合計	男		125,331		54.40		119,378		52.23	
	女		134,187		55.30		124,501		52.61	
	計		259,518		54.87		243,879		52.42	

時間別投票経過(今回 令和3年10月31日)



時間別投票経過(前回 平成29年10月22日)



3 年代別投票状況

【板橋区全体】

年代別	当日有権者数(人)			投票者数(人)			投票率(%)		
	男	女	計	男	女	計	男	女	平均
18歳	2,064	1,979	4,043	1,040	984	2,024	50.39	49.72	50.06
19歳	2,246	2,334	4,580	951	1,006	1,957	42.34	43.10	42.73
10歳代 計	4,310	4,313	8,623	1,991	1,990	3,981	46.19	46.14	46.17
20歳	2,329	2,423	4,752	940	969	1,909	40.36	39.99	40.17
21～24	12,436	14,349	26,785	4,099	4,937	9,036	32.96	34.41	33.74
25～29	18,944	20,716	39,660	6,688	8,353	15,041	35.30	40.32	37.92
20歳代 計	33,709	37,488	71,197	11,727	14,259	25,986	34.79	38.04	36.50
30～34	18,197	18,137	36,334	7,676	8,615	16,291	42.18	47.50	44.84
35～39	19,308	18,393	37,701	9,101	9,514	18,615	47.14	51.73	49.38
30歳代 計	37,505	36,530	74,035	16,777	18,129	34,906	44.73	49.63	47.15
40～44	20,484	18,868	39,352	10,769	10,398	21,167	52.57	55.11	53.79
45～49	22,927	21,521	44,448	12,800	12,589	25,389	55.83	58.50	57.12
40歳代 計	43,411	40,389	83,800	23,569	22,987	46,556	54.29	56.91	55.56
50～54	22,025	19,968	41,993	12,787	12,042	24,829	58.06	60.31	59.13
55～59	17,521	16,133	33,654	10,791	10,211	21,002	61.59	63.29	62.41
50歳代 計	39,546	36,101	75,647	23,578	22,253	45,831	59.62	61.64	60.59
60～64	14,856	13,671	28,527	9,638	9,289	18,927	64.88	67.95	66.35
65～69	13,933	13,795	27,728	9,599	9,713	19,312	68.89	70.41	69.65
60歳代 計	28,789	27,466	56,255	19,237	19,002	38,239	66.82	69.18	67.97
70～74	16,908	17,887	34,795	11,763	12,706	24,469	69.57	71.03	70.32
75～79	11,138	14,026	25,164	7,708	9,647	17,355	69.20	68.78	68.97
70歳代 計	28,046	31,913	59,959	19,471	22,353	41,824	69.43	70.04	69.75
80～84	8,062	12,370	20,432	5,423	7,471	12,894	67.27	60.40	63.11
85～89	4,904	9,540	14,444	2,748	4,262	7,010	56.04	44.68	48.53
80歳代 計	12,966	21,910	34,876	8,171	11,733	19,904	63.02	53.55	57.07
90～94	1,705	4,795	6,500	711	1,257	1,968	41.70	26.21	30.28
95～99	352	1,482	1,834	93	208	301	26.42	14.04	16.41
90歳代 計	2,057	6,277	8,334	804	1,465	2,269	39.09	23.34	27.23
100歳以上	28	248	276	6	16	22	21.43	6.45	7.97
計	230,367	242,635	473,002	125,331	134,187	259,518	54.40	55.30	54.87



4 点字投票及び代理投票

区 分	選挙区	総数	内訳		
			有効	無効	不足票
点字投票	東京都第11区	当日投票	40	2	2
		期日前投票			
		不在者投票			
	東京都第12区	当日投票	3	0	0
		期日前投票			
		不在者投票			
全体	47	43	2	2	

区 分	選挙区	総数	内訳		
			投票日当日 投票所におけ る代理投票	期日前投票 所における代 理投票	不在者投票に おける 代理投票
代理投票	東京都第11区	488	120	267	101
	東京都第12区	34	6	27	1
	全体	522	126	294	102

5 23区別投票状況

開票区名	当日有権者数(人)			投票者数(人)			投票率(%)				
	男	女	計	男	女	計	男	女	平均	順位	前回
東京都計	5,593,032	5,869,920	11,462,952	3,179,205	3,372,049	6,551,254	56.84	57.45	57.15	-	53.52
区部計	3,843,805	4,048,622	7,892,427	2,165,705	2,312,995	4,478,700	56.34	57.13	56.75	-	52.94
千代田区	26,826	27,165	53,991	16,411	16,668	33,079	61.18	61.36	61.27	2	60.35
中央区	64,839	73,234	138,073	38,186	42,526	80,712	58.89	58.07	58.46	9	56.22
港区	92,984	109,602	202,586	51,262	58,904	110,166	55.13	53.74	54.38	20	52.22
新宿区	136,742	137,738	274,480	74,980	78,679	153,659	54.83	57.12	55.98	17	53.33
文京区	86,275	97,692	183,967	56,415	63,280	119,695	65.39	64.78	65.06	1	61.46
台東区	86,416	82,646	169,062	48,914	48,219	97,133	56.60	58.34	57.45	11	54.30
墨田区	114,381	117,016	231,397	63,974	66,473	130,447	55.93	56.81	56.37	13	51.76
江東区	207,134	216,167	423,301	121,029	127,354	248,383	58.43	58.91	58.68	7	55.50
品川区	164,444	173,664	338,108	95,847	102,407	198,254	58.29	58.97	58.64	8	54.52
目黒区	109,110	126,265	235,375	64,449	73,664	138,113	59.07	58.34	58.68	6	54.38
大田区	304,983	311,732	616,715	169,667	175,717	345,384	55.63	56.37	56.00	16	52.09
世田谷区	359,075	411,950	771,025	217,754	247,436	465,190	60.64	60.06	60.33	4	55.30
渋谷区	91,191	101,733	192,924	50,940	57,401	108,341	55.86	56.42	56.16	15	52.59
中野区	142,157	140,913	283,070	79,039	81,366	160,405	55.60	57.74	56.67	12	52.87
杉並区	230,866	255,446	486,312	139,944	156,018	295,962	60.62	61.08	60.86	3	55.18
豊島区	115,716	116,076	231,792	63,701	66,871	130,572	55.05	57.61	56.33	14	51.84
北区	142,783	146,572	289,355	84,110	87,809	171,919	58.91	59.91	59.41	5	54.36
荒川区	84,789	86,321	171,110	47,040	48,614	95,654	55.48	56.32	55.90	18	51.92
板橋区	230,367	242,635	473,002	125,331	134,187	259,518	54.40	55.30	54.87	19	52.42
練馬区	297,097	321,354	618,451	171,439	184,933	356,372	57.70	57.55	57.62	10	54.39
足立区	284,765	283,663	568,428	142,766	146,073	288,839	50.13	51.50	50.81	23	47.59
葛飾区	189,531	191,490	381,021	99,614	102,860	202,474	52.56	53.72	53.14	21	50.10
江戸川区	281,334	277,548	558,882	142,893	145,536	288,429	50.79	52.44	51.61	22	47.69

6 期日前投票

(1)日付・投票所別投票者数

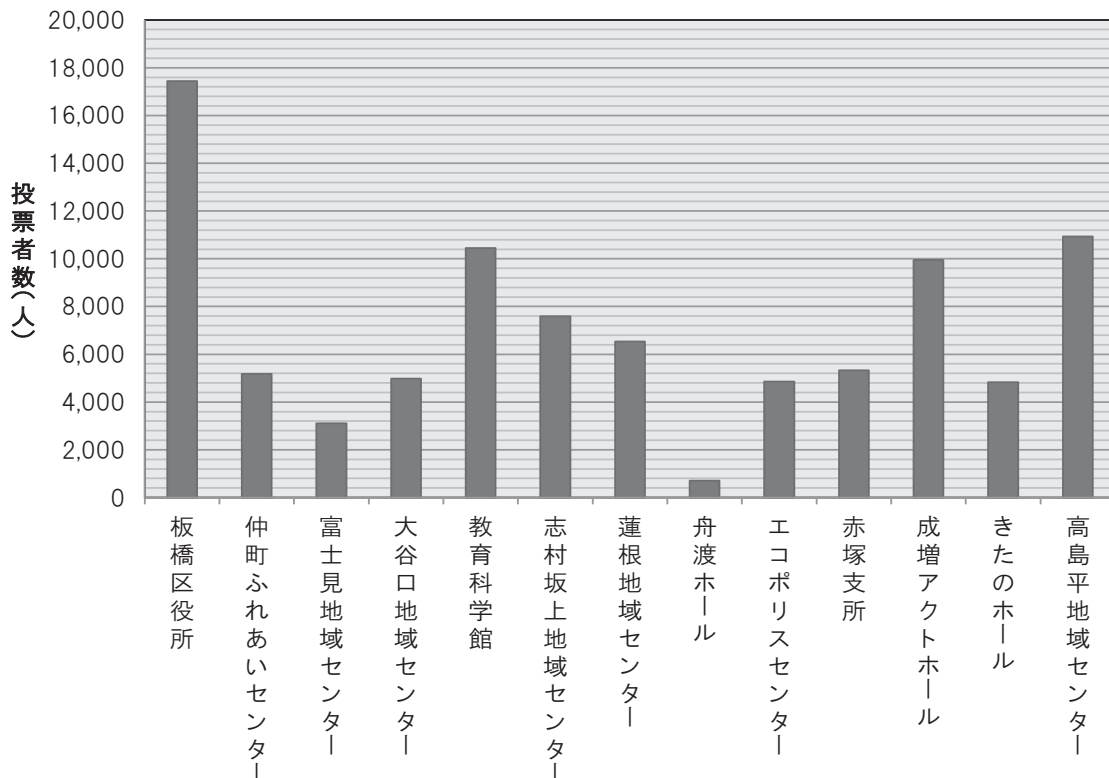
i 東京都第11区

	日付	曜日	板橋区役所			仲町ふれあいセンター			富士見地域センター			大谷口地域センター			教育科学館		
			男	女	計	男	女	計	男	女	計	男	女	計	男	女	計
1日目	10/20	水	143	127	270												
2日目	10/21	木	430	439	869												
3日目	10/22	金	446	436	882												
4日目	10/23	土	987	883	1,870												
5日目	10/24	日	801	780	1,581	452	452	904	359	349	708	481	482	963	878	886	1,764
6日目	10/25	月	688	851	1,539	262	307	569	160	190	350	245	296	541	504	683	1,187
7日目	10/26	火	698	908	1,606	245	297	542	140	174	314	239	265	504	515	625	1,140
8日目	10/27	水	745	976	1,721	265	344	609	120	146	266	209	295	504	493	609	1,102
9日目	10/28	木	817	1,137	1,954	278	411	689	153	190	343	282	366	648	544	801	1,345
10日目	10/29	金	900	1,250	2,150	277	382	659	160	227	387	267	376	643	585	909	1,494
11日目	10/30	土	1,326	1,680	3,006	545	657	1,202	371	377	748	544	637	1,181	1,068	1,355	2,423
合計			7,981	9,467	17,448	2,324	2,850	5,174	1,463	1,653	3,116	2,267	2,717	4,984	4,587	5,868	10,455

	日付	曜日	志村坂上地域センター			蓮根地域センター			舟渡ホール			エコポリスセンター			赤塚支所		
			男	女	計	男	女	計	男	女	計	男	女	計	男	女	計
1日目	10/20	水															
2日目	10/21	木															
3日目	10/22	金															
4日目	10/23	土															
5日目	10/24	日	559	571	1,130	620	652	1,272	82	96	178	464	515	979	503	466	969
6日目	10/25	月	412	516	928	334	405	739	33	42	75	235	319	554	258	252	510
7日目	10/26	火	406	504	910	292	402	694	38	36	74	220	255	475	247	280	527
8日目	10/27	水	395	498	893	282	387	669	31	40	71	185	267	452	276	308	584
9日目	10/28	木	375	579	954	358	471	829	32	38	70	239	344	583	277	424	701
10日目	10/29	金	422	634	1,056	337	527	864	28	36	64	256	368	624	330	399	729
11日目	10/30	土	784	929	1,713	648	826	1,474	82	89	171	556	638	1,194	639	672	1,311
合計			3,353	4,231	7,584	2,871	3,670	6,541	326	377	703	2,155	2,706	4,861	2,530	2,801	5,331

	日付	曜日	成増アクトホール			きたのホール			高島平地域センター			合計			
			男	女	計	男	女	計	男	女	計	男	女	日計	累計
1日目	10/20	水										143	127	270	270
2日目	10/21	木										430	439	869	1,139
3日目	10/22	金										446	436	882	2,021
4日目	10/23	土										987	883	1,870	3,891
5日目	10/24	日	767	751	1,518	408	431	839	917	1,007	1,924	7,291	7,438	14,729	18,620
6日目	10/25	月	501	623	1,124	208	230	438	621	778	1,399	4,461	5,492	9,953	28,573
7日目	10/26	火	453	597	1,050	223	280	503	568	746	1,314	4,284	5,369	9,653	38,226
8日目	10/27	水	473	725	1,198	216	333	549	497	732	1,229	4,187	5,660	9,847	48,073
9日目	10/28	木	517	746	1,263	262	344	606	597	871	1,468	4,731	6,722	11,453	59,526
10日目	10/29	金	572	805	1,377	263	413	676	609	762	1,371	5,006	7,088	12,094	71,620
11日目	10/30	土	1,067	1,355	2,422	524	700	1,224	997	1,229	2,226	9,151	11,144	20,295	91,915
合 計			4,350	5,602	9,952	2,104	2,731	4,835	4,806	6,125	10,931	41,117	50,798	91,915	91,915

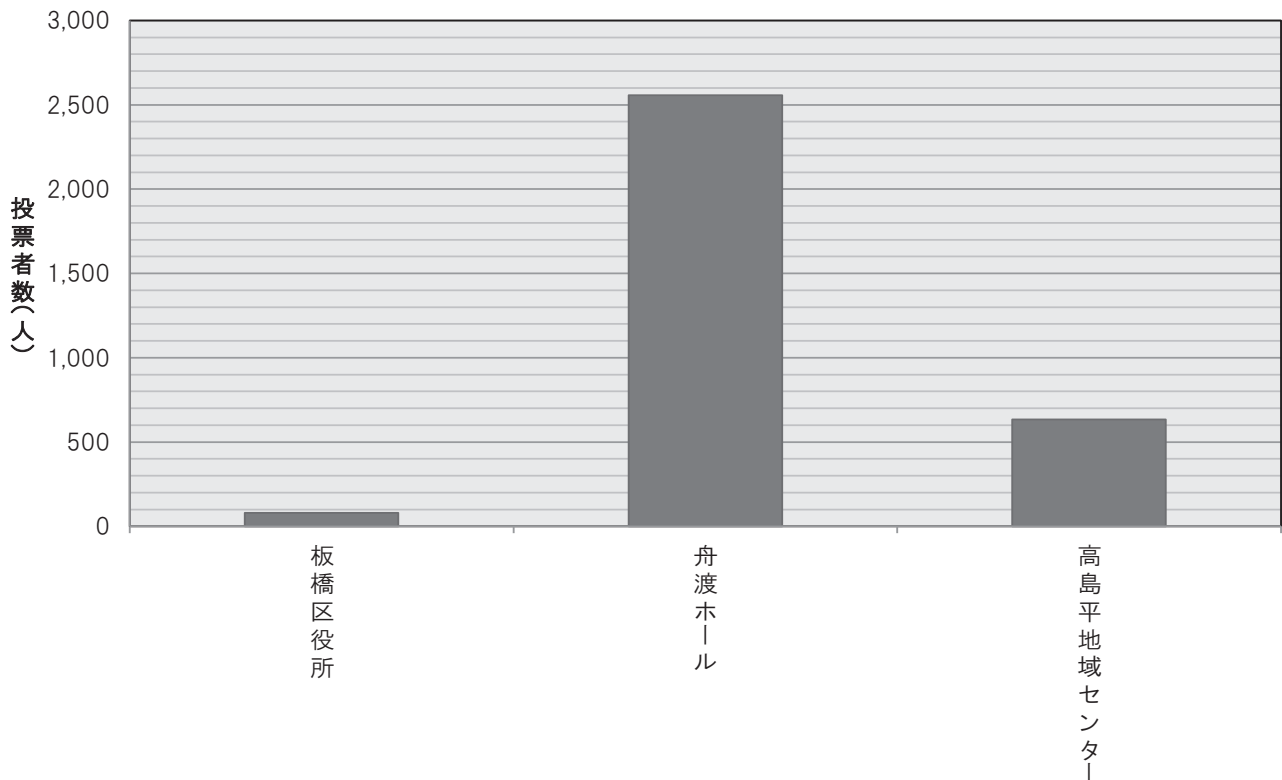
投票所別投票者数(期日前投票所)



ii 東京都第12区

	日付	曜日	板橋区役所			舟渡ホール			高島平地域センター			合計			
			男	女	計	男	女	計	男	女	計	男	女	日計	累計
1日目	10/20	水	1	6	7							1	6	7	7
2日目	10/21	木	7	9	16							7	9	16	23
3日目	10/22	金	1	2	3							1	2	3	26
4日目	10/23	土	7	9	16							7	9	16	42
5日目	10/24	日	1	1	2	263	275	538	45	96	141	309	372	681	723
6日目	10/25	月	4	4	8	99	120	219	46	80	126	149	204	353	1,076
7日目	10/26	火	2	3	5	107	120	227	24	51	75	133	174	307	1,383
8日目	10/27	水	4	2	6	117	122	239	22	67	89	143	191	334	1,717
9日目	10/28	木	5	3	8	103	155	258	23	30	53	131	188	319	2,036
10日目	10/29	金	1	3	4	120	172	292	22	52	74	143	227	370	2,406
11日目	10/30	土	1	4	5	366	418	784	33	43	76	400	465	865	3,271
合 計			34	46	80	1,175	1,382	2,557	215	419	634	1,424	1,847	3,271	3,271

投票所別投票者数(期日前投票所)



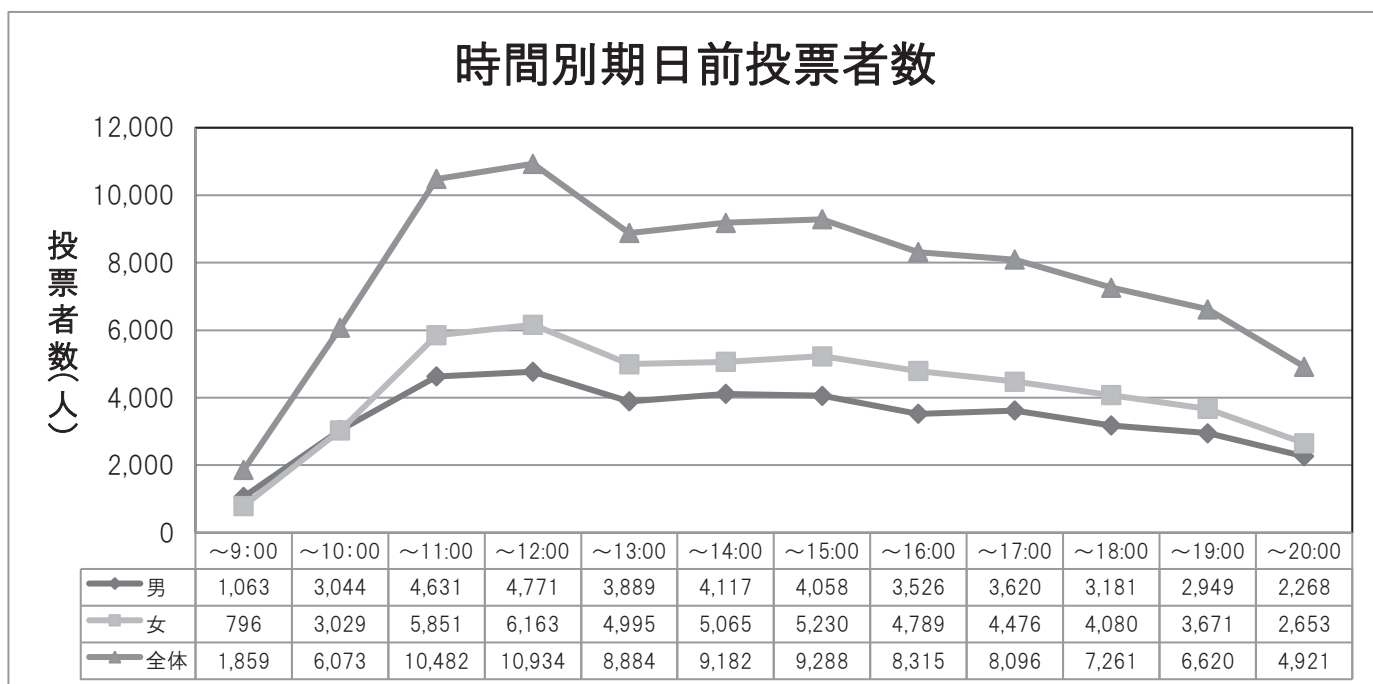
(2)時間・投票所別投票者数

i 東京都第11区

	板橋区役所			仲町ふれあいセンター			富士見地域センター			大谷口地域センター			教育科学館		
	男	女	計	男	女	計	男	女	計	男	女	計	男	女	計
～9:00	200	109	309	45	44	89	40	30	70	68	52	120	106	77	183
～10:00	529	511	1,040	175	167	342	118	102	220	174	193	367	303	291	594
～11:00	799	988	1,787	248	332	580	156	212	368	261	317	578	538	673	1,211
～12:00	915	1,039	1,954	289	354	643	187	223	410	245	310	555	549	703	1,252
～13:00	806	1,001	1,807	217	257	474	112	149	261	199	218	417	476	616	1,092
～14:00	875	981	1,856	220	245	465	161	170	331	213	273	486	456	572	1,028
～15:00	778	946	1,724	235	329	564	152	145	297	237	279	516	429	611	1,040
～16:00	711	906	1,617	205	266	471	116	159	275	190	277	467	397	599	996
～17:00	690	823	1,513	226	278	504	131	137	268	205	241	446	410	542	952
～18:00	621	807	1,428	172	213	385	99	132	231	190	238	428	380	459	839
～19:00	587	815	1,402	144	202	346	115	108	223	156	195	351	310	398	708
～20:00	470	541	1,011	148	163	311	76	86	162	129	124	253	233	327	560
合計	7,981	9,467	17,448	2,324	2,850	5,174	1,463	1,653	3,116	2,267	2,717	4,984	4,587	5,868	10,455

	志村坂上地域センター			蓮根地域センター			舟渡ホール			エコポリスセンター			赤塚支所		
	男	女	計	男	女	計	男	女	計	男	女	計	男	女	計
～9:00	90	60	150	73	50	123	9	5	14	58	56	114	77	62	139
～10:00	287	286	573	230	242	472	28	20	48	150	164	314	211	186	397
～11:00	420	485	905	360	500	860	33	37	70	247	306	553	306	341	647
～12:00	390	527	917	347	463	810	37	60	97	251	353	604	282	352	634
～13:00	318	467	785	241	337	578	29	37	66	181	217	398	228	251	479
～14:00	325	421	746	289	343	632	22	33	55	229	269	498	253	288	541
～15:00	294	403	697	257	394	651	37	42	79	254	308	562	279	318	597
～16:00	266	386	652	290	357	647	27	30	57	191	274	465	207	259	466
～17:00	312	379	691	251	331	582	29	32	61	181	235	416	222	245	467
～18:00	225	306	531	204	274	478	30	40	70	154	232	386	184	202	386
～19:00	258	298	556	206	222	428	26	25	51	143	159	302	157	160	317
～20:00	168	213	381	123	157	280	19	16	35	116	133	249	124	137	261
合計	3,353	4,231	7,584	2,871	3,670	6,541	326	377	703	2,155	2,706	4,861	2,530	2,801	5,331

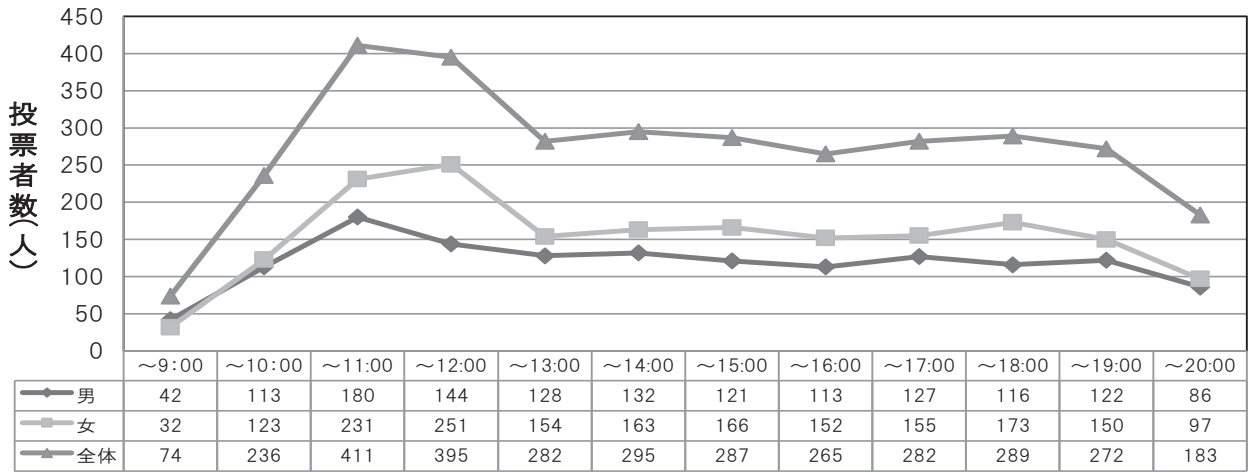
	成増アクトホール			きたのホール			高島平地域センター			合計		
	男	女	計	男	女	計	男	女	計	男	女	計
～9:00	117	113	230	49	41	90	131	97	228	1,063	796	1,859
～10:00	299	285	584	173	186	359	367	396	763	3,044	3,029	6,073
～11:00	402	512	914	234	327	561	627	821	1,448	4,631	5,851	10,482
～12:00	464	632	1,096	247	309	556	568	838	1,406	4,771	6,163	10,934
～13:00	426	561	987	185	258	443	471	626	1,097	3,889	4,995	8,884
～14:00	395	526	921	201	277	478	478	667	1,145	4,117	5,065	9,182
～15:00	410	537	947	190	287	477	506	631	1,137	4,058	5,230	9,288
～16:00	349	468	817	182	259	441	395	549	944	3,526	4,789	8,315
～17:00	351	534	885	190	227	417	422	472	894	3,620	4,476	8,096
～18:00	405	516	921	163	223	386	354	438	792	3,181	4,080	7,261
～19:00	386	521	907	163	194	357	298	374	672	2,949	3,671	6,620
～20:00	346	397	743	127	143	270	189	216	405	2,268	2,653	4,921
合計	4,350	5,602	9,952	2,104	2,731	4,835	4,806	6,125	10,931	41,117	50,798	91,915



ii 東京都第12区

	板橋区役所			舟渡ホール			高島平地域センター			合計		
	男	女	計	男	女	計	男	女	計	男	女	計
～9:00	1	0	1	38	27	65	3	5	8	42	32	74
～10:00	1	2	3	99	90	189	13	31	44	113	123	236
～11:00	4	6	10	145	161	306	31	64	95	180	231	411
～12:00	5	3	8	103	158	261	36	90	126	144	251	395
～13:00	2	4	6	95	109	204	31	41	72	128	154	282
～14:00	5	5	10	105	113	218	22	45	67	132	163	295
～15:00	5	4	9	98	112	210	18	50	68	121	166	287
～16:00	3	7	10	96	119	215	14	26	40	113	152	265
～17:00	1	5	6	112	124	236	14	26	40	127	155	282
～18:00	6	5	11	96	152	248	14	16	30	116	173	289
～19:00	1	4	5	110	130	240	11	16	27	122	150	272
～20:00	0	1	1	78	87	165	8	9	17	86	97	183
合計	34	46	80	1,175	1,382	2,557	215	419	634	1,424	1,847	3,271

時間別期日前投票者数



(3)事由別期日前投票の内訳

種 別	東京都第11区	東京都第12区
法第48条の2第1項第1号該当者(職務等に就事中)	34,478	1,215
法第48条の2第1項第2号該当者(用務で旅行中)	49,415	1,754
法第48条の2第1項第3号該当者(病気等で歩行が困難)	3,642	175
法第48条の2第1項第4号該当者(交通至難の地域に滞在)	0	0
法第48条の2第1項第5号該当者(投票区のある市町村の区域外の住所に居住)	403	8
法第48条の2第1項第6号該当者(天災又は悪天候により投票所に到達することが困難)	3,977	119
合 計	91,915	3,271

*在外除く

7 不在者投票

i 事由別不在者投票状況

【東京都第11区】

事 由	投票用紙の請求					交 付				投 票			
	直 接		郵便	電子	小計	直接	郵便	小計	交 付 を 拒 絶 し た も の	投票	指定市町村で交 付を受けた船員 がしたも の	小計	投 票 し なかっ た も の
	本人	代理											
法第49条 第1項該当者	2	0	1,520	12	1,534	2	1,532	1,534	0	1,400	0	1,400	134
法第49条 第2項該当者	0 (0)		65 (5)	0	65 (5)		65 (5)	65 (5)	0 (0)	63 (5)	0 (0)	63 (5)	2 (0)
法第49条 第4項該当者	0		1	0	1		1	1	0	1	0	1	0
法第49条 第8項該当者										0		0	0
特例法第3条 第1項該当者			2		2		2	2	0	2		2	0
合 計	2	0	1,588	12	1,602	2	1,600	1,602	0	1,466	0	1,466	136

※1()は代理記載該当者の内数

※2特例法とは「特定患者等の郵便等を用いて行う投票方法の特例に関する法律」をいう

【東京都第12区】

事 由	投票用紙の請求					交 付				投 票			
	直 接		郵便	電子	小計	直接	郵便	小計	交 付 を 拒 絶 し た も の	投票	指定市町村で交 付を受けた船員 がしたも の	小計	投 票 し なかっ た も の
	本人	代理											
法第49条 第1項該当者	0	0	38	0	38	0	38	38	0	20	0	20	18
法第49条 第2項該当者	0 (0)		1 (0)	0 (0)	1 (0)		1 (0)	1 (0)	0 (0)	0 (0)	0 (0)	0 (0)	1 (0)
法第49条 第4項該当者	0		0	0	0		0	0	0	0	0	0	0
法第49条 第8項該当者										0		0	0
特例法第3条 第1項該当者			0		0		0	0	0	0		0	0
合 計	0	0	39	0	39	0	39	39	0	20	0	20	19

※1()は代理記載該当者の内数

※2特例法とは「特定患者等の郵便等を用いて行う投票方法の特例に関する法律」をいう

ii 管理者別不在者投票状況

種 別	東京都第11区	東京都第12区
選挙人の属する区市町村の選挙管理委員会委員長に対してなしたもの	2	0
業務地・旅行地又は居住地等の区市町村の選挙管理委員会委員長に対してなしたもの	545	4
船長に対してなしたもの	0	0
病院長、老人ホームの長又は国立保養所の長に対してなしたもの	784	13
身体障害者支援施設又は労災リハビリテーション作業所の長に対してなしたもの	60	3
刑事施設の長、留置施設の留置業務管理者に対してなしたもの	3	0
少年院の長又は婦人補導院の長に対してなしたもの	6	0
郵便等による不在者投票	63	0
特定国外派遣組織の長に対してなしたもの	1	0
南極地域調査組織の長に対してなしたもの	0	0
特例郵便等投票による不在者投票	2	0
合 計	1,466	20

iii 事由別不在者投票の内訳

種 別	東京都第11区	東京都第12区
法第48条の2第1項第1号該当者(職務等に従事)	186	2
法第48条の2第1項第2号該当者(用務で旅行中)	55	0
法第48条の2第1項第3号該当者(病気等で歩行が困難)	892	16
法第48条の2第1項第4号該当者(交通至難の地域に滞在)	0	0
法第48条の2第1項第5号該当者(住所移転のため、板橋区外に居住)	265	2
法第48条の2第1項第6号該当者(天災又は悪天候により投票所に到達することが困難)	2	0
(第1項該当者 計)	1,400	20
法第49条第2項該当者(郵便等投票)	58	0
法第49条第3項該当者(郵便等投票の代理記載)	5	0
法第49条第4項該当者(特定国外派遣組織)	1	0
法第49条第7項該当者(洋上投票)	0	0
法第49条第8項該当者(南極投票)	0	0
特例法第3条第1項(特例郵便等投票)	2	0
合 計	1,466	20

③ 開票

- 1 投票の内訳
- 2 有効投票の内訳
- 3 開票作業別所要時間

1 投票の内訳

		第11区	第12区(板橋区)	合計(全体)	
投票者総数	(a)+(e)+(f)	253,606	5,912	259,518	
投票総数(a)	(b)+(c)	253,290	5,908	259,198	
有効投票(b)	(a)-(c)	249,122	5,795	254,917	
無効投票(c)		4,168	113	4,281	
内 訳	点字投票以外の票	所定の用紙を用いないもの	0	0	0
		×の記号以外の事項を記載したもの	4,166	113	4,279
		裁判官のすべてについて記載を無効とされたもの	0	0	0
	点字投票	所定の用紙を用いないもの	0	0	0
		審査に付される裁判官の氏名のほか、他事を記載したもの	0	0	0
		審査に付される裁判官の氏名以外の事項のみを記載したもの	2	0	2
		審査に付される裁判官の氏名を自書しないもの	0	0	0
		審査に付される裁判官の何人を記載したかを確認し難いもの	0	0	0
	不足票(e)		316	4	320
	不受理(f)		0	0	0
無効投票率	(c)/(a)	1.65%	1.91%	1.65%	

2 有効投票の内訳

氏名	第11区		第12区(板橋区)		合計(板橋区)		全国	
	罷免を可とする投票の数	罷免を可としない投票の数	罷免を可とする投票の数	罷免を可としない投票の数	罷免を可とする投票の数	罷免を可としない投票の数	罷免を可とする投票の数	罷免を可としない投票の数
深山 卓也	29,642	219,480	535	5,260	30,177	224,740	4,473,315	52,707,475
岡 正 晶	22,227	226,895	451	5,344	22,678	232,239	3,544,361	53,636,426
宇 賀 克 也	23,665	225,457	502	5,293	24,167	230,750	3,911,314	53,269,474
堺 徹	22,088	227,034	445	5,350	22,533	232,384	3,539,058	53,641,758
林 道 晴	29,718	219,404	566	5,229	30,284	224,633	4,397,748	52,783,073
岡 村 和 美	27,977	221,145	518	5,227	28,495	226,372	4,149,807	53,031,006
三 浦 守	23,460	225,662	487	5,308	23,947	230,970	3,813,025	53,367,781
草 野 耕 一	23,736	225,386	486	5,309	24,222	230,695	3,821,616	53,359,181
渡 邊 恵 理 子	21,725	227,397	451	5,344	22,176	232,741	3,468,613	53,712,174
安 浪 亮 介	21,533	227,589	425	5,370	21,958	232,959	3,384,687	53,796,120
長 嶺 安 政	27,828	221,294	514	5,281	28,342	226,575	4,138,543	53,042,293

3 開票作業別所要時間

区 別	第11区			第12区(板橋区)		
	開始時間	～ 終了時間	所要時間	開始時間	～ 終了時間	所要時間
開 披	20時50分	～ 22時00分	1:10	21時05分	～ 21時15分	0:10
分 類	20時55分	～ 23時45分	2:50	21時39分	～ 21時50分	0:11
計 数	21時15分	～ 23時50分	2:35	21時53分	～ 22時15分	0:22
混 入 票 確 認 ・ 再 点 検	21時15分	～ 23時50分	2:35	21時53分	～ 22時15分	0:22
疑 問 票 ・ 無 効 票 処 理	21時20分	～ 1時00分	3:40	22時20分	～ 22時45分	0:25
大 票 束 束 作 成	21時30分	～ 1時10分	3:40	22時40分	～ 22時55分	0:15
立 会 人 回 示	1時00分	～ 1時10分	0:10	22時45分	～ 22時55分	0:10
得 票 計 算	21時30分	～ 1時10分	3:40	22時40分	～ 22時55分	0:15
終 了 時 間	1時10分		4:15	22時55分		1:50