

※費用の明示がないものは無料

※新型コロナウイルス感染症の影響で、記事の内容が中止・変更になる場合があります

申込記入例

- ① 催し名・コース
- ② 郵便番号・住所
- ③ 氏名(ふりがな)
- ④ 年齢
- ⑤ 電話・FAX番号

往復はがきの場合は返信用の宛名面にも郵便番号・住所・氏名を記入

※原則①～⑤を全て記入
 ※区内在勤・在学の場合は⑥勤務先(所在地)・学校名を記入
 ※記事内に指定がある場合は⑦その他記載事項を記入
 ※原則1人1枚

申込先に住所がない場合の宛先

〒173-8501 板橋区役所(住所記入不要) 〇〇〇課〇〇〇係

体験・観賞

植物観察会

▶**とき** = 4月16日(土)10時30分～11時30分 ※雨天中止
 ▶**定員** = 10人(申込順) ▶**ところ・申込・間** = 4月10日(日)朝9時から、電話(1申込2人まで)で、赤塚植物園 ☎3975-9127(月曜、第1・3・5火曜事務室休み)

こどもアトリエ

▶**とき** = 4月24日(日)、10時～12時・14時～16時、各1回制 ▶**内容** = 紙で木の形の身長計作り
 ▶**講師** = デザイナー のぐちようこ ▶**対象** = 3歳～小学生とその保護者 ▶**定員** = 各回12組(申込順) ▶**費用** = 1組1000円 ▶**ところ・申込・間** = 4月9日(土)朝9時から、電話で、区立美術館 ☎3979-3251(月曜休館)

障がい者レクリエーション・スポーツ教室

▶**とき** = 5月9日・6月13日・7月11日・9月12日・10月17日・11月14日・12月12日・来年1月16日、各月曜、8日制、13時30分～15時30分
 ▶**ところ** = 障がい者福祉センター ※11月14日(月)は変更になる場合あり ▶**内容** = ボッチャの体験など ▶**対象** = 区内在住の18歳以上で、障がいがある方とその介助者 ▶**定員** = 15人(初めての方を優先し抽選) ▶**費用** = 200円 ※後日、障がいの状況などを確認する場合あり。 ※定員に空きがある場合は、随時受付。

ボランティア募集

同教室で障がいがある方を補助するボランティアを募集します。

▶**定員** = 3人(抽選)

【いずれも】

▶**申込・間** = 4月22日(金)まで、電話・FAXで、障がいサービス課福祉係 ☎3579-2362 ☎3579-2364 ※申込記入例参照

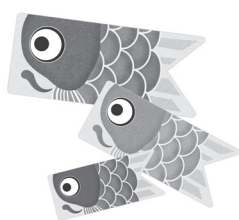
春の板橋クリーン作戦

歩道の清掃など、自分たちでできる美化活動を期間中の都合の良い日に行っていただきます。個人・団体・事業所など、どなたでも参加できます。

▶**とき** = 5月21日(土)～6月5日(日) ▶**実行計画書の配布場所** = 資源循環推進課(区役所7階①窓口)・各地域センター・区ホームページ ▶**申込・間** = 4月20日(必着)まで、必要書類を直接または郵送・FAX・Eメールで、資源循環推進課資源循環協働係(〒173-8501) ☎3579-2258 ☎3579-2249 ☎s-recycle@city.itabashi.tokyo.jp

まゆ玉でこいのぼりを作ろう

▶**とき** = 4月16日(土)、13時～14時・14時30分～15時30分、各1回制 ▶**定員** = 各回10人(申込順)
 ※小学2年生以下は保護者同伴 ▶**費用** = 700円 ▶**ところ・申込・間** = 4月9日(土)10時から、電話で、郷土芸能伝承館 ☎5398-4711(第3月曜休館)



青少年吹奏楽教室

▶**とき** = 5月～来年3月のうち土曜・日曜を中心に26回程度 ※13時30分～16時30分を3回にわけて実施 ※11月27日(日)・来年3月26日(日)に発表会あり ▶**ところ** = 区立文化会館リハーサル室など
 ▶**コース・定員**
 ●フルート…30人
 ●クラリネット…10人
 ●トランペット…15人
 ※初級・中級 ※抽選 ※楽器の無料貸出あり(数に限りあり)
 ▶**対象** = 区内在住・在学の小学4年～高校生 ▶**費用** = 1万5000円 ※楽器をお持ちの方1万2500円 ▶**申込・間** = 4月28日(消印有効)まで、はがきで、(公財)板橋区文化・国際交流財団(〒173-0014大山東町51-1) ☎3579-3130 ※申込記入例の項目と希望コース(初級・中級の別も)、学年、保護者氏名、楽器の有無を明記。 ※同財団ホームページからも申込可



グリーンフェスタ2022収穫体験

カブやハツカダイコンなどの収穫・ナバナの摘み取り
 ▶**とき** = 5月14日(土)11時～12時30分 ▶**対象** = 小学生以下(2人1組)または小学生以下のお子さんとその保護者(2人1組) ※未就学児は保護者同伴 ▶**定員** = 5組
ホウレンソウなどの葉物野菜の収穫
 ▶**とき** = 5月14日(土)13時30分～14時30分、15日(日)10時～11時・13時～14時、各1回制 ▶**定員** = 各回8組(2人1組)
 【いずれも】
 ※抽選 ※天候などにより、作物の生育に影響が出る場合あり。 ▶**ところ** = 赤塚植物園 ▶**費用** =

1組300円 ▶**申込** = 4月20日(水)まで、電子申請(区ホームページ参照) ▶**間** = みどり公園課みどり推進係 ☎3579-2533

ビブリオトーク

▶**とき** = 4月24日(日)14時～15時 ▶**内容** = 「はじまり」をテーマに本を紹介し合う読書会 ▶**対象** = 中学生以上 ▶**定員** = 6人(申込順) ▶**ところ** = 区立文化会館リハーサル室など ▶**申込・間** = 4月10日(日)朝9時から、直接または電話で、小茂根図書館 ☎3554-8801(第3月曜・月末日休館)



傍聴

区立学校適正規模及び適正配置審議会

▶**とき** = 4月19日(火)15時から ▶**ところ** = 教育支援センター(区役所6階) ▶**内容** = 今後の方向性・基本的な考え方の審議など ▶**定員** = 20人(先着順) ※当日、直接会場へ。 ▶**間** = 新しい学校づくり課学校配置計画担当係 ☎3579-2416

いたばし総合ボランティアセンター ご案内

プレゼンテーション入門講座

▶**とき** = 4月29日(祝)10時～12時 ※オンライン参加可 ▶**講師** = (一社)プレゼンテーション検定協会理事 脇谷聖美 ▶**対象** = ボランティア団体・地域団体・NPO法人の運営者 ▶**定員** = 15人(申込順) ▶**ところ・申込・間** = 4月9日(土)朝9時から、電話・Eメールで、いたばし総合ボランティアセンター ☎5944-4601 ☎info@ita-vc.or.jp(月曜・日曜事務局休み) ※申込記入例参照。オンライン希望の場合は、その旨を明記。

社会福祉協議会 ご案内

ぬくもりサービス協力会員募集説明会

地域住民による支え合いのサービス(1時間あたり700円からの謝礼あり)で、家事や外出の付き添いなどを行う協力会員を募集します。
 ▶**とき** = 4月28日(木)14時～15時30分 ▶**ところ** = 情報処理センター7階 ※当日に会員登録をする場合は、必要な持ち物あり。詳しくは、お問い合わせください。 ▶**申込・間** = 4月11日(月)朝9時から、電話で、ぬくもりサービス ☎3964-1185

いたばし子育て広場

テーマ 育児支援ヘルパー派遣事業

妊娠中の方や2歳以下のお子さんがある家庭を対象に、育児支援ヘルパーを派遣しています。食事の下ごしらえや近所への買い物、洗濯などの家事援助で育児を支援します。また、沐浴補助・おむつ交換・育児相談などの育児援助で、子育て環境の充実につなげます。ぜひ、ご利用ください。 ※利用登録が必要。登録方法など詳しくは、区ホームページをご覧ください。

詳しくはこちらから▶



育児支援ヘルパー 村山得子さん



ご利用いただければ、時間・心に余裕が生まれるはず。一人で抱え込まずに、気軽にご利用ください。

子ども家庭総合支援センターを開設しました

4月から、子ども・家庭・地域の子育て機能の総合支援拠点として、同センターを開設しました。相談体制の充実や、成長段階に応じた関係機関との連携などにより、子どもの健やかな成育を切れ目なく支援します。子ども・子育てに関する悩みなどがありましたら、まずは電話でご相談ください。
 ▶**開所日** = 平日(年末年始を除く)、8時30分～17時 ▶**住所** = 本町24-17

問合せ 子ども家庭総合支援センター ☎5944-2373

感染防止にご協力をお願いします

発熱・呼吸器症状などがある場合

板橋区新型コロナ健康相談窓口 ☎4216-3852 (平日、9時～17時)

東京都発熱相談センター ☎5320-4592・☎6258-5780 (いずれも24時間)

東京都発熱相談センター医療機関案内専用ダイヤル ☎6630-3710(24時間) ☎6626-3473(9時～18時)