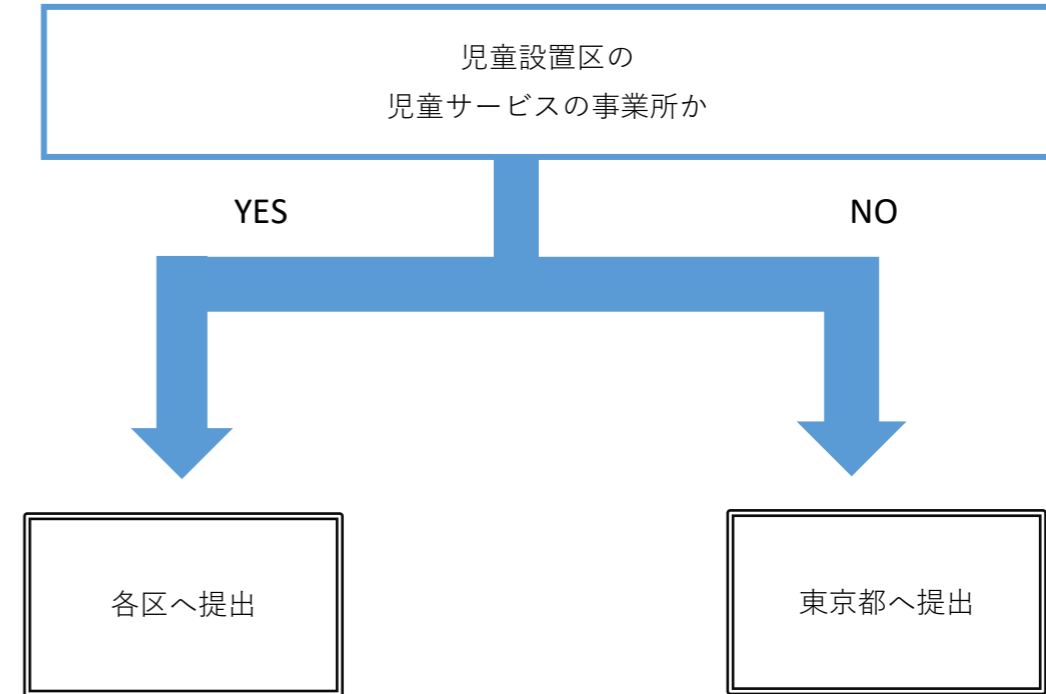
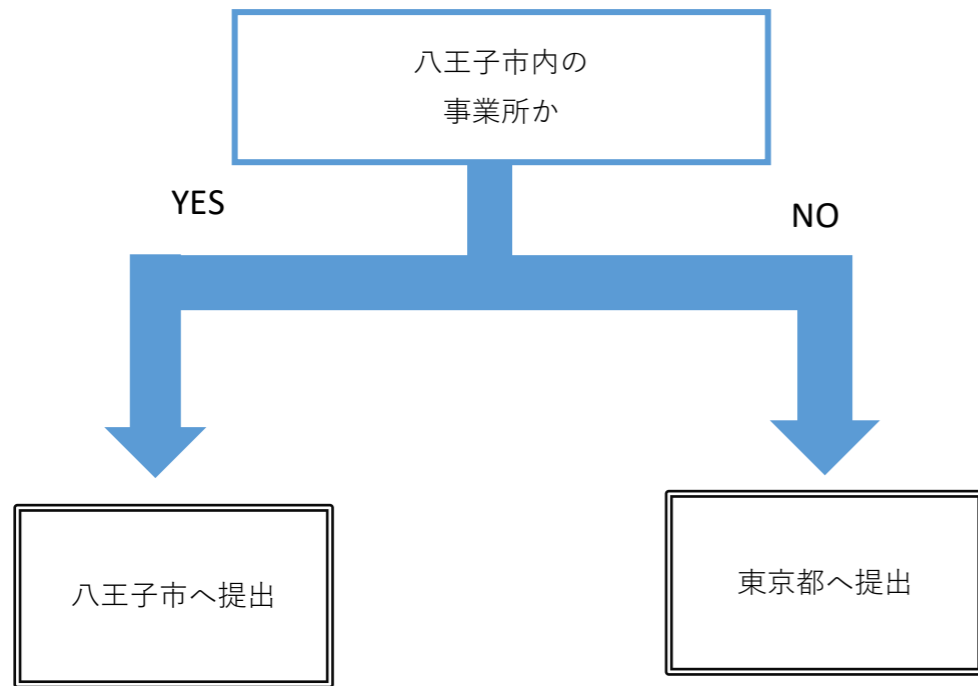


● 福祉・介護職員（等特定）処遇改善加算

(2) 事業所単位で提出する場合



東京都内の児童相談所設置区市町村について（令和4年7月時点）  
○世田谷区 ○江戸川区 ○荒川区 ○港区 ○中野区 ○板橋区（令和4年7月～）

※ 八王子市で障害児入所支援を実施している場合は、別途東京都にお問い合わせください。