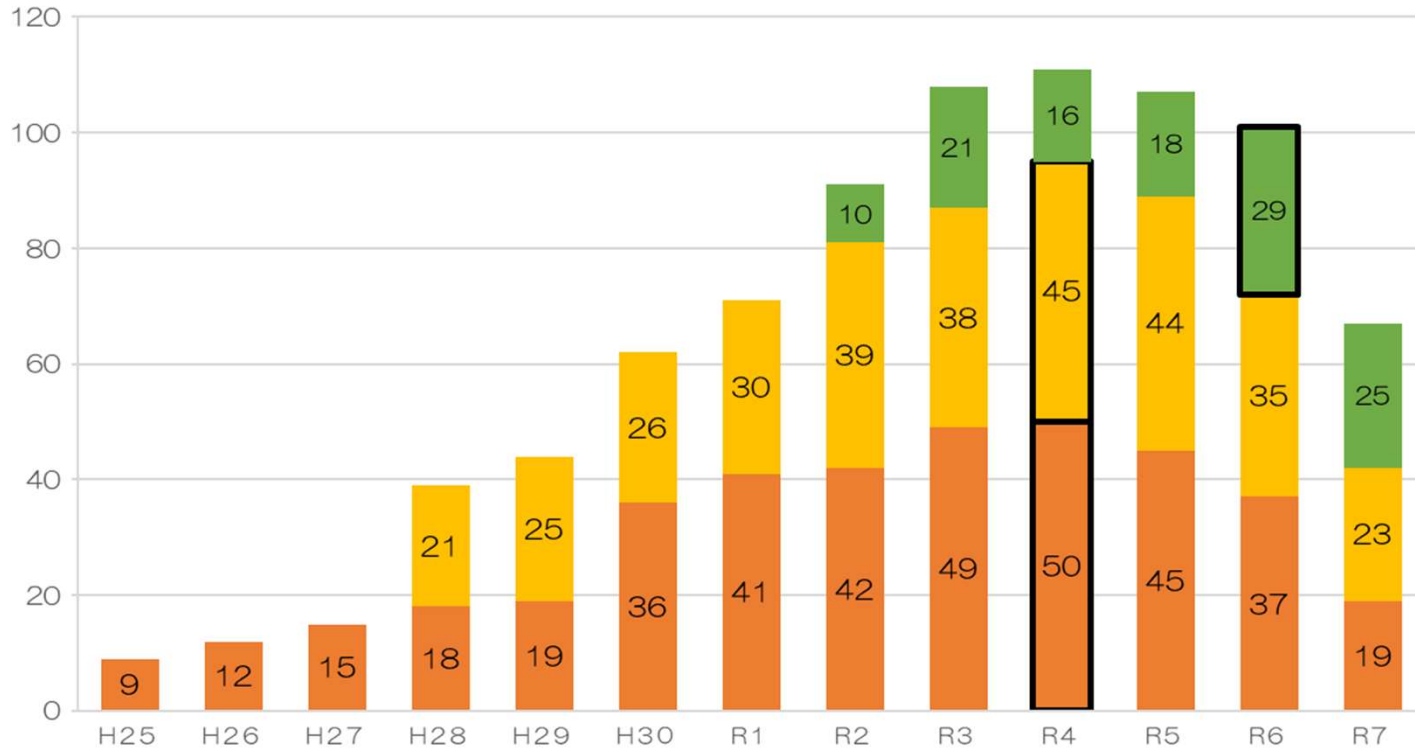


大規模集合住宅の影響（小学校入学年度別の児童数）



- Aマンションの影響  
⇒H30 からR6までの影響が大きい  
(完成後5年から11年)
- Bマンションの影響  
⇒R2からR6までの影響が大きい  
(完成後4年から8年)
- Cマンションの影響  
⇒R4から影響が大きくなっている  
(完成後4年)

■A：約390戸（H25入居開始） ■B：約360戸（H28入居開始） ■C：約230戸（R2入居開始）

※太枠はマンション別のピーク人数を表す