

I 総 則

1 沿革

昭和11年 1月	東京府立板橋健康相談所開設(板橋区板橋町五丁目)
昭和12年 4月	旧保健所法(昭和12年法律第42号)制定
昭和18年 7月	東京府・東京市を廃し、東京都を設置
昭和19年10月	東京都立板橋保健所と改称
昭和20年 4月	戦災により庁舎焼失、旧民生館(板橋区板橋町十丁目)内に仮移転
昭和22年 3月	板橋性病診療所を併設
5月	板橋区現行の区となる(8月練馬区が分離)
9月	保健所法(昭和22年法律第101号)制定(施行昭和23.1.1)
昭和23年10月	新制度による東京都板橋保健所として発足 板橋区役所内に仮事務所をおき、板橋町十丁目に分室を設ける
11月	東京都板橋保健所、板橋区板橋町五丁目961番地に新庁舎を設置して移転
昭和25年 4月	東京都立衛生研究所板橋出張所が豊島病院から板橋保健所庁舎へ移転、業務開始
昭和29年 2月	庁舎増改築(6月完成)
昭和32年 5月	東京都板橋優生保護相談所併設
昭和33年 8月	東京都板橋西保健所新設(板橋区徳丸町104番地) 板橋保健所は板橋東保健所と改称、板橋東保健所の所管区域変更
昭和34年12月	板橋性病診療所を廃止
昭和36年 5月	板橋東保健所が療育指定保健所に指定される
昭和38年 6月	板橋東保健所に成人病相談室開設
昭和40年 1月	住居表示の実施により板橋東保健所の位置の表示の変更(板橋区板橋二丁目61番7号となる)
4月	地方自治法の一部改正により、区に事務事業の一部が移管となる 区の区民課に保健係設置
昭和41年 4月	都立衛生研究所板橋出張所が板橋東保健所に移管され、予防課試験検査係となる
昭和43年 3月	住居表示の実施により板橋西保健所の位置の表示の変更(板橋区徳丸二丁目12番12号となる)
4月	東京都志村保健所新設(板橋区坂下二丁目8番1-101号) 板橋東、板橋西保健所の所管区域の一部変更
昭和47年 5月	志村保健所に高島平保健相談所新設(板橋区高島平三丁目11番13号)
昭和48年11月	板橋東保健所が庁舎改築のため仮庁舎に移転(板橋区大山町38番2号)
昭和50年 3月	板橋東保健所の庁舎改築完成(板橋区板橋二丁目61番7号)、移転
4月	地方自治法の一部改正により、保健衛生の事務並びに保健所の区への移管 保健所の名称変更、板橋区東保健所、板橋区西保健所、板橋区志村保健所、同高島平保健相談所となる 区に衛生部(管理課・公衆衛生課)設置

- 昭和50年 6月 東保健所に歯科衛生相談室開設
12月 区が公害健康被害第1種地域(大気汚染)に指定される
- 昭和51年 4月 衛生部に歯科専門員(非常勤特別職)設置
6月 高島平保健相談所増築、同保健相談所に歯科衛生相談室開設
- 昭和53年 4月 保健所の名称及び所管区域を変更、東保健所が板橋保健所に、西保健所が赤塚保健所となる
赤塚保健所新庁舎完成(板橋区赤塚一丁目10番13号)、移転
板橋保健所上板橋保健相談所新設(板橋区桜川三丁目18番6号)
赤塚保健所及び上板橋保健相談所に歯科衛生相談室開設
- 昭和54年 4月 板橋区検査センター新設(板橋区板橋二丁目61番7号)
区内医療機関において休日急患診療及び休日準夜診療実施
6月 志村保健所に歯科衛生相談室開設
- 昭和55年 1月 高島平保健相談所増築
- 昭和57年 8月 老人保健法成立(平成20年4月名称含め改正)
- 昭和59年 4月 板橋区歯科衛生センター新設(板橋区常盤台三丁目3番3号)
- 昭和60年 4月 保健所組織改正 総務課を廃止、衛生課に庶務係と地域保健係を設置
- 昭和61年 7月 板橋区保健所運営協議会を設置
(保健所法の一部改正により、各保健所ごとの保健所運営協議会を統合)
10月 区組織条例、同規則の改正により環境部より衛生害虫等の駆除指導事務が保健所に移管
- 昭和62年 10月 母子保健事業の窓口拡大
- 昭和63年 3月 公害健康被害第1種地域(大気汚染)が解除される
4月 志村保健所庁舎を移転改築(板橋区蓮根二丁目5番5号)
5月 志村保健所健康増進センター新設(21年3月廃止)
- 平成元年 9月 板橋区おとしより地域医療センター開設(板橋区高島平三丁目12番6号)
- 平成2年 2月 赤塚保健所増築
3月 赤塚保健所健康増進センター新設(14年3月廃止)
- 平成3年 4月 板橋区おとしより地域医療センターが、おとしより保健福祉センターに事務移管
- 平成4年 4月 健康診査受診券を対象者全員に送付し、肺がん検診の対象年齢を40歳以上から35歳以上とする
6月 飼い猫の去勢不妊手術の助成開始
10月 公害保健未就学児童転地療養を実施
- 平成5年 6月 骨粗しょう症予防検診を志村保健所で開始(11月から全所で実施)
- 平成6年 6月 大腸がん検診を基本健康診査と同時に実施
7月 地域保健法成立
- 平成7年 3月 板橋区地域保健計画協議会から「板橋区における地域保健計画の基本的あり方について」の報告を受ける
7月 精神保健及び精神障害者福祉に関する法律(精神保健福祉法)施行
10月 区が保健事業推進功労厚生大臣表彰を受ける

眼科検診の実施

女性のための出張健診の実施(6年間。13～21年度は女性のための健康相談として実施。)

- 平成8年 3月 地域保健計画の策定
4月 「いたばし健康福祉都市宣言」の告示
10月 骨粗しょう症予防検診(医師会委託)を開始
12月 「板橋区健康づくり推進協議会」を設置
- 平成9年 4月 健康生きがい部設置(衛生部と高齢福祉部が合併)
板橋、赤塚、志村の保健所が1か所に統合「板橋区保健所」となる
3保健所2保健相談所が「健康福祉センター」となる
板橋区検査センターの名称が衛生検査係となる(現:生活衛生課管理・衛生検査グループ)
医薬品一般販売業等の許可、監視指導の業務が東京都から委譲される
健康づくり協力店、モデル事業開始
10月 乳幼児呼吸器健康診査を開始
- 平成10年 4月 かかりつけ医機能推進事業を開始(3年間)
難病患者等居宅生活支援事業を開始
- 平成11年 3月 地域保健福祉計画の策定
4月 感染症新法施行
産後の育児支援事業を開始
9月 成人歯科検診の実施
10月 喉頭がん検診の実施
- 平成12年 3月 「健康日本21」策定
4月 介護保険法施行
在宅高齢者の食生活支援事業の開始
寝たきり予防グループの支援と育成事業の開始(18年4月より介護予防事業に移行)
11月 児童虐待防止法施行
「健やか親子21」策定
- 平成13年 4月 かかりつけ医定着促進事業を開始(4年間)
10月 精神障がい者ホームヘルプサービスの開始
- 平成14年 1月 「都立病院問題検討会」を設置
4月 若者ひきこもり相談を開始
- 平成15年 1月 板橋区健康づくり21計画の策定
2月 「乳幼児の発達を支援する関係機関連絡会(発達ネット)」開催
5月 健康増進法施行
- 平成16年 1月 第1回いたばし健康ネット博開催
3月 「都立豊島病院の板橋区移管に関する東京都と板橋区との協議会」を設置
6月 「病院検討委員会」を設置
- 平成17年 4月 次世代育成支援対策推進法施行
発達障害者支援法施行
薬局の開設許可等の業務が東京都から委譲される

- 平成17年 4月 介護予防健診(モデル事業)開始
- 5月 日本脳炎ワクチン接種の積極的勧奨の差し控え
- 7月 食育基本法施行
- 7月 板橋区平日夜間応急こどもクリニック開設(板橋区高島平一丁目7番1号)
日本脳炎の第3期予防接種廃止
- 8月 石綿(アスベスト)に係る健康相談開始
- 平成18年 3月 第二次板橋区地域保健福祉計画策定
石綿(アスベスト)健康被害の認定・給付に係る受付を開始
区の施設30か所にAED(自動体外式除細動器)を配備
- 4月 障害者自立支援法施行
健康推進課設置(計画推進課と保健サービス課を統合)
結核予防業務を予防対策課に一元化
介護保険の地域支援事業として介護予防事業を開始
予防接種法の一部改正(麻しん・風しんのワクチンと接種時期の変更)
障害者自立支援法施行に伴い、障がい種別にかかわりのない共通の給付等が
制度化される(精神障がい者含む)
- 6月 予防接種法施行令の改正(対象者と接種方法の変更)
介護予防健診(生活機能評価)開始
食育推進ボランティアの養成開始
- 11月 自殺対策基本法施行
- 12月 新型インフルエンザ想定訓練実施
- 平成19年 1月 こころの健康サポーター養成開始
- 2月 板橋区健康づくり21計画中間評価報告
- 4月 結核予防法が感染症法に統合され、BCG法定接種は予防接種法に移行
医療制度改革準備対策課設置(後期高齢者医療制度担当、特定健診・保健指導担当)
後期妊婦健康診査助成金交付制度の開始
里帰り出産等による妊婦健康診査助成金交付制度の開始
上板橋健康福祉センターに育児不安を抱える母親のための「心の相談室」開設
育児不安を抱える母親のためのグループ支援開始
- 5月 麻しんの緊急対策実施
- 6月 生活衛生課に患者の声相談窓口設置
- 8月 特定健診・保健指導のモデル事業実施
- 9月 新型インフルエンザ対応指針策定
- 10月 板橋区健康づくり21計画の後期行動計画策定
板橋区健康危機管理対策連絡会専門委員会(感染症ネットワーク会議)設置
- 平成20年 1月 C型肝炎緊急対応として電話相談(3月まで)、臨時肝炎ウイルス検査(2、3月)実施
- 3月 国民健康保険特定健康診査等実施計画策定
保健所・板橋健康福祉センターが竣工、移転(板橋区大山東町32番15号)
- 4月 国保年金課を福祉部より健康生きがい部に移管

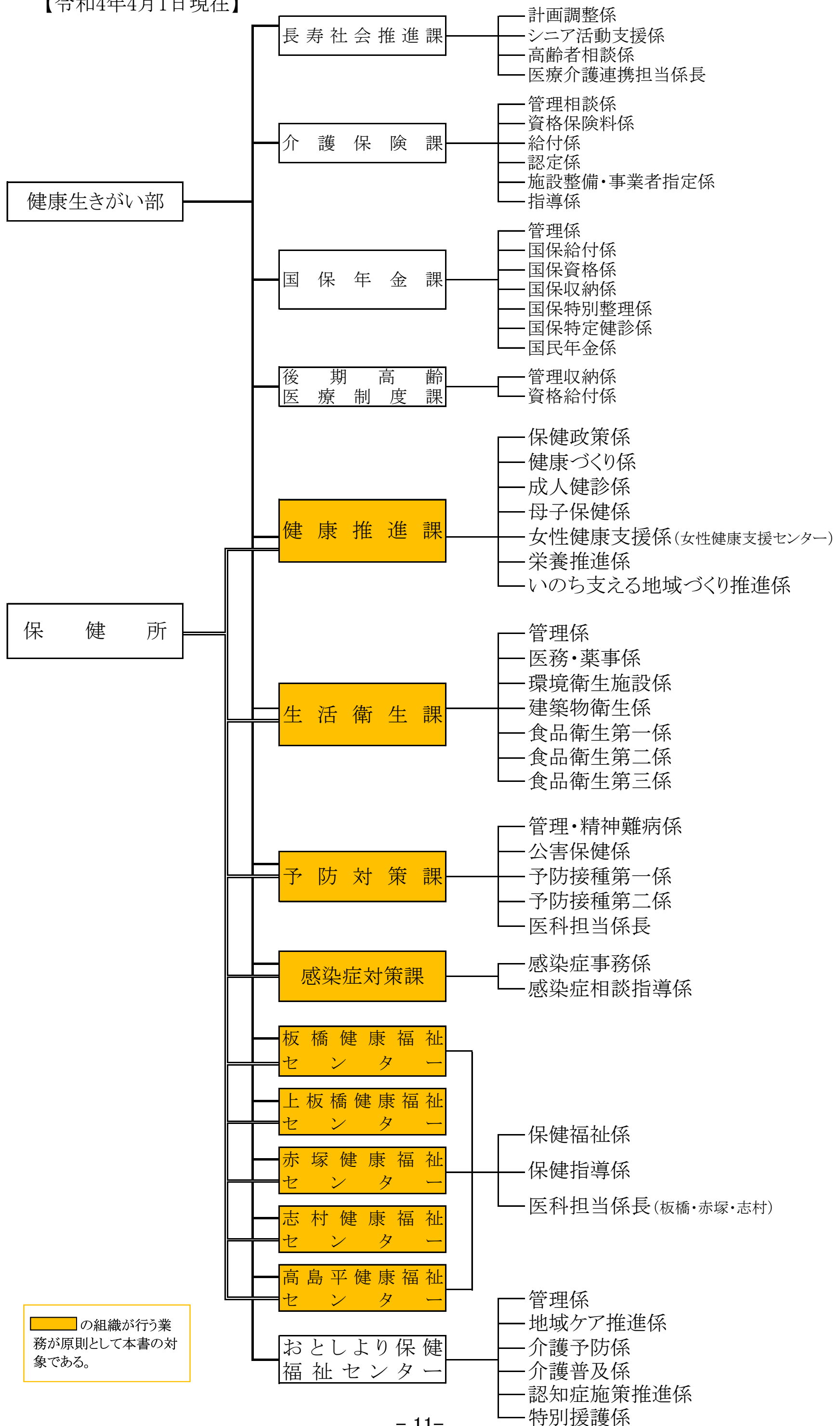
- 平成20年 4月 後期高齢医療制度課を設置(医療制度改革準備対策課廃止)
おとしより保健福祉センターに板橋・赤塚・志村高齢者相談係を設置(健康福祉センター高齢者福祉係を廃止し、業務を移管)
高齢者の医療の確保に関する法律に名称含めて改正(老人保健法から)
精神障がい者の障害者自立支援法に関する業務(自立支援医療除く)を予防対策課から福祉事務所、障がい者施設課に移管
介護予防健診を健康推進課からおとしより保健福祉センターに移管
板橋・赤塚・志村健康福祉センターで健康力アップ事業を開始(3年間)
妊婦健康診査受診票の交付枚数を14枚に拡大(後期妊婦健康診査助成金廃止)
予防接種法の一部改正(麻しん風しん混合予防接種第3期第4期開始(5年間の時限的措置))
- 5月 板橋区麻しん対策実施計画策定
- 6月 国保特定健康診査及び後期高齢者医療健康診査を開始
保健所に女性健康支援センター開設
在宅医療推進協議会を設置
こんにちは赤ちゃん事業を開始
- 8月 東京都大気汚染医療費助成制度(気管支ぜん息)の対象年齢を全年齢に拡大
- 9月 離乳食訪問お助け隊事業を開始
国保特定保健指導を開始
- 平成21年 3月 AED(自動体外式除細動機)を区立全小中学校を初めとした197施設配備
これで、区立施設計256施設に設置完了
- 4月 妊婦超音波検査の年齢制限を撤廃し、対象を拡大
在宅患者急変時後方支援病床確保事業(モデル事業)の実施
はじめての歯みがきひろば事業の開始
新型インフルエンザ(A/H1N1)に対応するために発熱相談センターを設置
(7月に「新型インフルエンザ相談センター」に改称)
- 7月 保健所でQFT検査の実施
- 9月 離乳食訪問お助け隊レシピカードの作成
- 11月 平成21年度新型インフルエンザワクチン接種費用助成事業の開始(3月まで)
- 平成22年 1月 「犬の住民票」の発行を開始
- 4月 うつ病者家族教室を開始
35歳限定健診を開始
日本脳炎ワクチン I 期初回接種の勧奨再開
- 6月 食育推進隊活動の開始
赤ちゃん抱っこ事業の実施(赤塚・高島平健康福祉センター)
- 8月 板橋区地域精神保健福祉連絡協議会の設置
日本脳炎 II 期法定使用ワクチンに乾燥細胞培養ワクチンが追加
日本脳炎ワクチン I 期の未接種者に対する経過措置開始(9歳以上13歳未満)
- 10月 平成22年度新型インフルエンザワクチン接種費用助成事業の開始(3月まで)

平成22年	10月	発達検診事例検討会の実施
	11月	子宮頸がん予防ワクチン接種費用全額助成開始
平成23年	2月	ヒブ・小児用肺炎球菌ワクチン接種費用助成開始(3月中に一時中止、4月より再開)
	4月	日本脳炎ワクチン I 期追加接種の勧奨再開
平成23年	4月	新型インフルエンザ(A/H1N1)について、季節性インフルエンザ対策へ移行 小規模事業場健康向上事業を廃止し、区民・小規模事業所結核健診を開始 妊婦健康診査におけるヒトT細胞白血病ウイルス-1型(HTLV-1)抗体検査の公費負担開始
	5月	日本脳炎予防接種の特例措置開始(平成7年6月1日～平成19年4月1日生まれについて20歳未満まで接種可)
	6月	生き活きいたばし！健康づくりひろめ隊の事業の開始
	7月	子ども発達支援センター事業の開始
	11月	保健所でリアルタイムPCR法によるノロウイルス遺伝子検査の実施
平成24年	4月	保健衛生システムの稼働(一部先行稼働、10月より本稼働)
	9月	女性健康支援イベントの実施
	11月	地域精神保健福祉連絡協議会講演会の実施
	12月	日本語学校就学生結核検診の開始
平成25年	1月	板橋区健康づくり21計画・第二次の策定
	2月	在宅人工呼吸器使用者の災害時個別支援計画を策定開始 国民健康保険第二期特定健康診査等実施計画を策定
	4月	障害者総合支援法施行 ヒトパピローマウイルス感染症、ヒブワクチン、小児用肺炎球菌ワクチンが定期接種となる(ヒトパピローマウイルス感染症は6月より接種勧奨中止) 先天性風しん症候群予防のための緊急対策として、風しんワクチン接種費用助成
	6月	板橋区災害医療コーディネーターを任用
	7月	板橋区災害医療連携会議を設置
平成26年	6月	胃がんリスク検診を開始
	10月	水痘、高齢者用肺炎球菌ワクチンが定期接種となる
平成27年	1月	難病の患者に対する医療等に関する法律の施行により、新たな難病医療費助成制度開始
	3月	板橋区国民健康保険保健事業の実施計画(データヘルス計画)を策定
	4月	20歳からのライフデザイン支援事業 子ども発達支援センター事業 出張専門相談の開始(志村健康福祉センター)
	7月	高島平健康福祉センター仮庁舎へ移転
	9月	いたばし健康づくりプロジェクト開始
	10月	新たな板橋区基本構想の策定
平成28年	1月	板橋区基本計画2025の策定
	3月	「地域でつながるいたばし保健福祉プラン2025」の策定

- 平成28年 4月 妊婦・出産ナビゲーション事業の開始
在宅医療センター療養相談室業務委託の開始
休日調剤薬局開局事業開始
BCGワクチン個別接種化
- 10月 特定不妊治療費助成事業開始
B型肝炎ワクチンが定期接種となる
- 平成30年 1月 いたばし健康プラン後期行動計画2022の策定
- 3月 青年期からの食育レシピ本の作製
スポーツ先進医療によるアスリートへの支援事業開始
板橋区受動喫煙防止対策検討会を設置
- 4月 骨髄移植ドナー支援事業開始
里帰り出産等による定期予防接種費用の助成事業開始
- 6月 住宅宿泊事業法施行
- 10月 板橋区自殺対策地域協議会の設置
先天性風しん症候群の予防を目的とした、風しん抗体検査及び予防接種の助成事業の対象者を、妊娠を希望する女性及び妊婦のパートナー等に拡大
- 平成31年 4月 風しん(第5期)定期予防接種及びその前置となる抗体検査開始
板橋区訪問型産後ケア事業開始
- 令和元 6月 板橋区宿泊型産後ケア事業開始
- 10月 おたふくかぜワクチン任意予防接種助成事業開始
- 11月 胃がん検診(内視鏡検査)を開始
- 1月 感染症定点観測調査事業の廃止
- 令和2年 2月 新型コロナウイルス感染症に関する、「板橋区 帰国者・接触者相談センター」を設置
- 3月 板橋区いのちを支える地域づくり計画2022の策定
新型コロナウイルス相談における専用ダイヤルを設置
- 4月 組織改正により、健康推進課に受動喫煙対策推進係を設置
新型コロナウイルス感染症の検査体制を拡充するため、板橋区PCRセンターを開設
新型コロナ感染症拡大防止対策のため、4か月児健康診査を板橋区医師会などに委託して個別健診で実施(令和2年度のみ)
「板橋区PCR検査等実施医療機関支援事業」の開始
- 5月 新型コロナ相談窓口の委託化・回線増による区民向け相談の強化
- 6月 新型コロナウイルス感染症に係る病床確保医療機関への支援金交付事業開始□
(令和2年度事業)
新型コロナウイルス感染予防対策のため妊婦に布製マスクを配付(令和2年度のみ)
新型コロナウイルス感染予防に充ててもらうため、育児パッケージにこども商品券を上乗せして配付(令和2年度のみ)

- 令和2年 11月 多胎児家庭支援事業(移動経費補助)を開始
- 12月 「年末年始新型コロナウイルス感染症等検査体制強化」の実施
- 令和3年 1月 新型コロナウイルス対策に係る病院間連携体制整備事業開始
- 2月 「自宅療養中の新型コロナウイルス感染症患者に対する夜間・休日救急往診体制整備事業」の開始
- 3月 新型コロナワクチンコールセンターを設置
- 4月 母子保健法一部改正により、産後ケア事業が法制化される
- 5月 区内の医療機関及び集団接種会場で新型コロナワクチン接種開始
- 6月 新型コロナウイルス感染症 「板橋区在宅要介護者の受け入れ体制整備(検査及び入院)」事業開始
- 8月 「健康日本21(第二次)」終期延長が決定
「いたばし健康プラン(第二次)」の終期延長を決定
予防対策課に「いのち支える地域づくり担当係長」の設置
- 9月 こころのリハビリテーション事業終了
「板橋区新型コロナ自宅療養者医療サポート事業(通称まるっと)」開始
- 10月 東京都主催の公募事業「令和3年度 東京都次世代ウェルネスソリューションの構築事業」へ参加
- 令和4年 3月 板橋区PCRセンターを廃止
- 4月 在宅人工呼吸器使用者非常用電源装置給付事業開始
妊婦・出産ナビゲーション事業におけるオンライン妊婦面接開始
板橋区平日夜間応急こどもクリニック移転(日本大学医学部附属板橋病院内)
感染症に特化した感染症対策課の新設
国保特定健診係を健康推進課から国保年金課に移管
いのち支える地域づくり推進係を予防対策課から健康推進課に移管
長寿社会推進課に医療介護連携担当係長の新設
健康推進課に保健政策係の新設
- 5月 3歳児健診に視機能検査を導入

2 健康生きがい部(保健所)の組織
【令和4年4月1日現在】



の組織が行う業務が原則として本書の対象である。

3 各課の分掌事務

健康推進課	
保健政策係	<ol style="list-style-type: none"> 1 保健所の事務事業の連絡調整に関する事。 2 保健所の予算及び決算に関する事。 3 関係団体との連絡調整に関する事。 4 板橋区健康づくり21計画の進行管理に関する事。 5 保健衛生に関する各計画の調整に関する事。 6 健康づくり推進協議会に関する事。 7 在宅医療に関する事。 8 保健衛生システムの管理に関する事。 9 保健衛生に関する統計調査及び地域診断の展開に関する事。 10 保健所の施設整備に関する事。
健康づくり係	<ol style="list-style-type: none"> 1 区民の健康づくりと生活習慣改善に係る事業、啓発、活動支援に関する事。 2 受動喫煙防止対策に関する事。 3 災害医療に関する事。 4 休日・平日夜間の救急医療に関する事。 5 歯科保健事業及び歯科衛生センターの運営に関する事。 6 保健衛生に係る事業全般の企画及び調整に関する事。
成人健診係	<ol style="list-style-type: none"> 1 健康手帳の交付に関する事。 2 区民一般健康診査に関する事。 3 肝炎ウイルス検診に関する事。 4 がん検診に関する事。 5 眼科検診に関する事。 6 骨粗しょう症予防検診に関する事。 7 成人歯科検診に関する事。
母子保健係	<ol style="list-style-type: none"> 1 母子保健に関する事。 2 保健指導及び保健師業務の調整に関する事。 3 看護職等の実習に関する事。
女性健康支援係	<ol style="list-style-type: none"> 1 女性のための健康相談・健康教育に関する事。 2 女性のための健康の学習支援に関する事。 3 女性の健康に関する地域連携支援に関する事。 4 女性健康支援センター運営協議会に関する事。 5 女性健康支援センターの運営に関する事。 6 特定不妊治療費助成に関する事。
栄養推進係	<ol style="list-style-type: none"> 1 栄養指導及び栄養士業務の調整に関する事。 2 食育の推進及び調整に関する事。 3 国民健康・栄養調査に関する事。 4 給食施設指導に関する事。 5 栄養成分表示・誇大表示の禁止に関する事。 6 地域栄養活動に関する事。 7 管理栄養士の公衆栄養学実習に関する事。
いのちを支える地域づくり推進係	<ol style="list-style-type: none"> 1 自殺防止に係る事業、啓発に関する事。 2 いのちを支える地域づくり計画の進行管理に関する事。 3 関係機関とのネットワークの構築に関する事。 4 ゲートキーパーの育成に関する事。

生活衛生課	
管理係	<ol style="list-style-type: none"> 1 狂犬病予防法その他の法令に基づく獣医衛生に関すること。 2 動物の愛護及び管理に関すること。 3 保健所及び健康福祉センターの検査業務の調整に関すること。 4 健康危機管理対策連絡会議に関すること。 5 健康危機発生時の保健所における司令室の設置に関すること。 6 健康危機管理対策幹事会に関すること。 7 板橋区保健所庁舎の維持管理に関すること。 8 板橋区保健所庁舎内の取締りに関すること。
医務・薬事係	<ol style="list-style-type: none"> 1 医療法その他の法令に基づく医務に関すること。 2 医務等に係る統計及び調査に関すること。 3 医薬品医療機器等法その他の法令に基づく薬事に関すること。 4 患者の声相談窓口に関すること。
環境衛生施設係	<ol style="list-style-type: none"> 1 環境衛生の営業施設に関すること。 2 住宅宿泊事業に関すること。
建築物衛生係	<ol style="list-style-type: none"> 1 環境衛生の建築物に関すること。
食品衛生第一係 食品衛生第二係 食品衛生第三係	<ol style="list-style-type: none"> 1 食品衛生に関すること。
予防対策課	
管理・精神難病係	<ol style="list-style-type: none"> 1 医師・医学生等の実習に関すること。 2 精神保健福祉に関すること。 3 難病に関すること。 4 小児慢性特定疾病医療費助成制度に関すること。 5 課内他の係に属しないこと。
公害保健係	<ol style="list-style-type: none"> 1 公害健康被害補償制度に関すること。 2 大気汚染医療費助成制度に関すること。 3 石綿健康被害救済制度に関すること。 4 その他の公害保健に関すること。
予防接種第一係 予防接種第二係	<ol style="list-style-type: none"> 1 予防接種に関すること。
医科担当係長	<ol style="list-style-type: none"> 1 課内医科全般に関すること。
感染症対策課	
感染症事務係	<ol style="list-style-type: none"> 1 感染症対策の事務に関すること。 2 感染症発生動向調査の事務に関すること。 3 感染症医療費公費負担の事務に関すること。 4 課内他の係に属しないこと。
感染症相談指導係	<ol style="list-style-type: none"> 1 感染症対策の相談指導に関すること。 2 感染症発生動向調査の相談指導に関すること。 3 感染症医療費公費負担の相談指導に関すること。

板橋健康福祉センター	
保健福祉係 医科担当係長	<ol style="list-style-type: none"> 1 職員の服務に関すること。 2 センターの予算・決算及び会計に関すること。 3 センターの施設の維持管理に関すること（板橋健康福祉センターを除く。）。 4 センター内の取締りに関すること（板橋健康福祉センターを除く。）。 5 健康相談に関すること。 6 母子保健事業の実施に関すること。 7 歯科保健事業の実施に関すること。 8 成人保健事業の実施に関すること。 9 感染症患者の調査、記録等に関すること。 10 予防接種に係る諸届、申請等の受付に関すること。 11 大気汚染による呼吸器系疾患の健康相談に関すること。 12 各種医療費の公費負担に係る申請等の受付に関すること。 13 診療放射線業務に関すること。 14 栄養指導及び栄養調査に関すること。 15 医療施設に係る諸届の経由に関すること。 16 狂犬病予防その他獣医衛生に係る諸届、申請等の経由に関する 17 こと。 動物の愛護及び管理に係る諸届、申請等の経由に関すること。 18 食品衛生業務に係る諸届の経由に関すること。 19 腸内細菌検査の受付に関すること。 20 環境衛生業務に係る諸届の経由に関すること。 21 障害者の日常生活及び社会生活を総合的に支援するための法律に基づく精神障がい者の自立医療費支給に係る諸届、申請等の受付に関すること。 22 精神障害者保健福祉手帳に係る申請等の受付に関すること。 23 医師臨床研修の実施に関すること（板橋健康福祉センター、赤塚健康福祉センター及び志村健康福祉センターに限る。）。 24 センター内他の係に属しないこと。
保健指導係	<ol style="list-style-type: none"> 1 健康相談に関すること。 2 母性、乳幼児、成人及び高齢者の保健指導に関すること。 3 介護予防に関すること。 4 感染症、難病、精神保健、公害等の保健指導に関すること。 5 保健師、助産師及び看護師の事業に関すること。 6 こころの健康づくりに関すること。 7 健康づくり事業に関すること。 8 小児慢性疾患児日常生活用具給付事業の受付及び調査に関する こと。

上板橋健康福祉センター	
保健福祉係	板橋健康福祉センターに同じ。
保健指導係	板橋健康福祉センターに同じ。
赤塚健康福祉センター	
保健福祉係 医科担当係長	板橋健康福祉センターに同じ。
保健指導係	板橋健康福祉センターに同じ。
志村健康福祉センター	
保健福祉係 医科担当係長	板橋健康福祉センターに同じ。
保健指導係	板橋健康福祉センターに同じ。
高島平健康福祉センター	
保健福祉係	板橋健康福祉センターに同じ。
保健指導係	板橋健康福祉センターに同じ。

長寿社会推進課、介護保険課、国保年金課、後期高齢医療制度課、おとしより保健福祉センターについては省略。

4 職種別職員配置状況

令和4年4月1日現在

(単位:人)

	健康生きがい部長	保健所長	長寿社会推進課	介護保険課	国保年金課	後期高齢医療制度課	健康推進課	生活衛生課	予防対策課	感染症対策課	板橋健康福祉センター	上板橋健康福祉センター	赤塚健康福祉センター	志村健康福祉センター	高島平健康福祉センター	おとしより保健福祉センター	計
事務	1	0	23	61	91	19	22	7	18	6	9	5	9	9	7	30	317
心理	0	0	0	0	0	0	0	0	2	0	0	0	0	0	0	0	2
保健衛生監視	0	0	0	0	0	0	0	14	0	0	0	0	0	0	0	0	14
食品衛生監視	0	0	0	0	0	0	0	17	0	0	0	0	0	0	0	0	17
医師	0	1	0	0	0	0	0	0	1	1	2	0	2	2	0	0	9
診療放射線	0	0	0	0	0	0	0	0	0	0	0	0	0	0	0	0	0
歯科衛生士	0	0	0	0	0	0	1	0	0	0	1	1	1	1	0	1	6
理学療法士	0	0	0	0	0	0	0	0	0	0	0	0	0	0	0	2	2
作業療法士	0	0	0	0	0	0	0	0	0	0	0	0	0	0	0	3	3
検査技術	0	0	0	0	0	0	0	0	0	0	0	0	0	0	0	0	0
栄養士	0	0	0	0	0	0	4	0	0	0	2	1	2	2	1	1	13
保健師	0	0	0	2	1	0	5	1	2	12	13	6	13	13	6	8	82
合計	1	1	23	63	92	19	32	39	23	19	27	13	27	27	14	45	465

※数値は定数。板橋区人事課のデータより作成。

5 施設等一覧表

(令和4年4月1日現在)

名 称	板 橋 区 保 健 所 ・ 板 橋 健 康 福 祉 セ ン タ ー	上 板 橋 健 康 福 祉 セ ン タ ー
所 在 地	〒173-0014 板橋区大山東町32番15号	〒174-0075 板橋区桜川三丁目18番6号
電 話 番 号	(3579)2332 (3579)2333	(3937)1041
開 設 年 月 日	※昭和19年10月1日	昭和53年4月1日
構 造	地上7階・地下2階建て 地上部:鉄骨造 地下1階:鉄骨鉄筋コンクリート造 地下2階:鉄筋コンクリート造	鉄筋コンクリート造 2階建のうち1階及び2階の一部 (他は集会所)
延 床 面 積 (m ²)	3,784.38	788.79のうち635.63
敷 地 面 積 (m ²)	848.66	1,846.92 一部は「子どもの遊び場」
備 考	S50.4改築 S54.4増築 H20.3移転改築	

名 称	赤 塚 健 康 福 祉 セ ン タ ー	志 村 健 康 福 祉 セ ン タ ー
所 在 地	〒175-0092 板橋区赤塚一丁目10番13号	〒174-0046 板橋区蓮根二丁目5番5号
電 話 番 号	(3979)0511	(3969)3836
開 設 年 月 日	※昭和33年8月16日	※昭和43年4月1日
構 造	鉄筋コンクリート造3階建	鉄筋コンクリート造3階建
延 床 面 積 (m ²)	2,515.89	3,092.86
敷 地 面 積 (m ²)	1,770.85	2,792.83
備 考	S53.4移転改築 H2.2増築	S63.4移転改築

※昭和50年4月1日、地方自治法改正により東京都から板橋区に移管

(令和4年4月1日現在)

名 称	高島平健康福祉センター	歯科衛生センター
所在地	〒175-0082 板橋区高島平三丁目13番28号	〒174-0071 板橋区常盤台三丁目3番3号
電話番号	(3938)8621	(3966)9393
開設年月日	※昭和47年5月1日	昭和59年4月21日
構造	鉄骨造 平屋	鉄筋コンクリート造 3階建のうち1階 (他は歯科医師会館)
延床面積 (m ²)	480.57	269.96
敷地面積 (m ²)	2,380.55	498.37
備考	S51.6増築 S55.1増築 H27.7仮庁舎に移転	土地、建物は板橋区歯科医師会 所有

※昭和50年4月1日、地方自治法改正により東京都から板橋区に移管

名 称	平日夜間応急 こどもクリニック	子ども発達支援センター
所在地	〒173-8610 板橋区大谷口上町30番1号	〒173-0037 板橋区小茂根一丁目1番7号
電話番号	(3972)8111	(5917)0905
開設年月日	令和4年4月1日	平成23年7月20日
構造	日本大学医学部附属板橋病院 救急室	鉄筋コンクリート 7階建てのうち2階部分の一部
延床面積 (m ²)	102.83m ²	92.77
敷地面積 (m ²)	6,367.00	2,040.95
備考	土地、建物は学校法人日本大学所 有	土地、建物は社会福祉法人日本肢 体不自由児協会所有

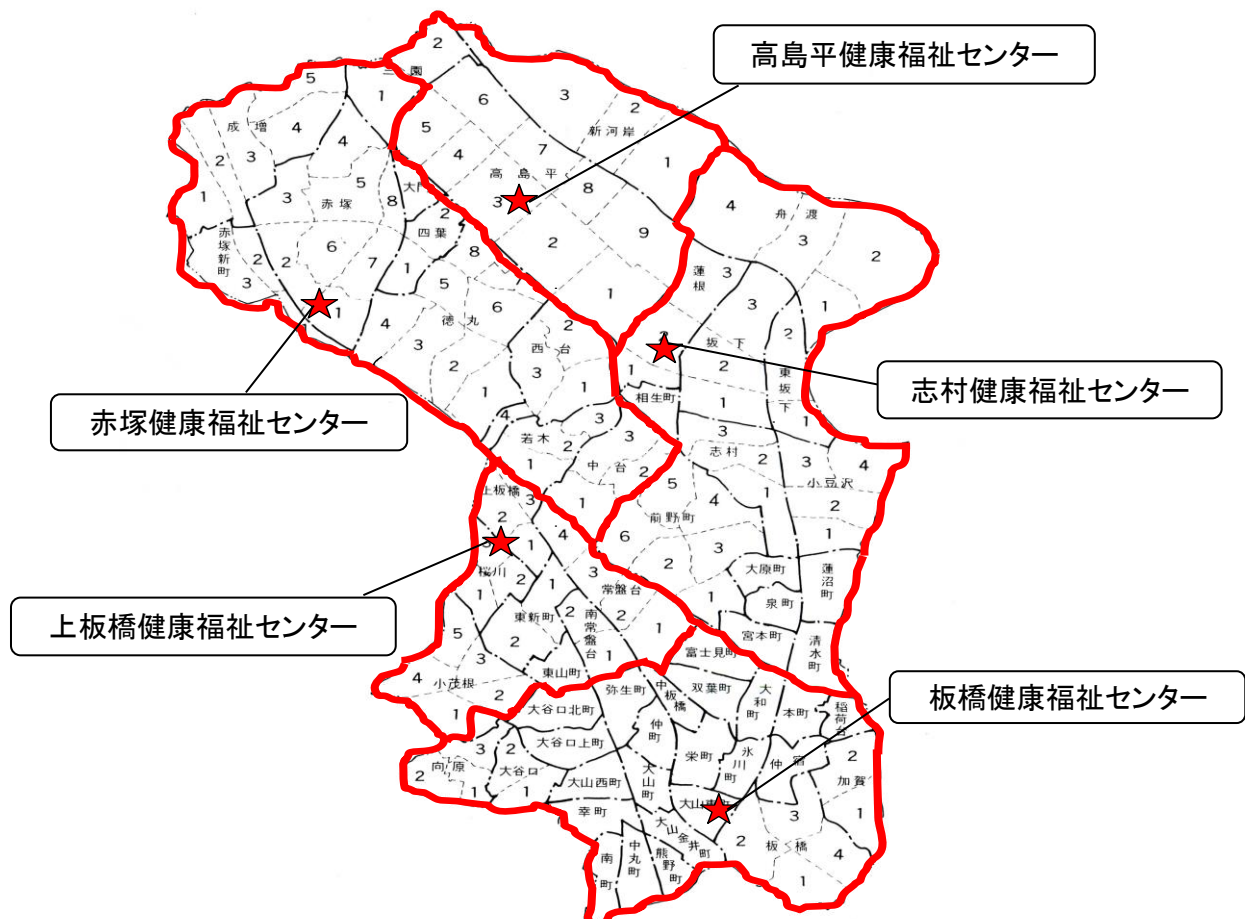
6 健康福祉センター担当地域

(1) 健康福祉センター担当地域一覧

(令和4年4月1日現在)

健康福祉センター	担当地域
板橋	板橋一～四丁目 加賀一・二丁目 大山東町 熊野町 大山金井町 大山町 大山西町 幸町 南町 中丸町 稻荷台 仲宿 氷川町 仲町 栄町 中板橋 本町 大和町 双葉町 富士見町 弥生町 向原一～三丁目 大谷口一・二丁目 大谷口上町 大谷口北町 小茂根一丁目1番
上板橋	小茂根一～五丁目 上板橋一～三丁目 東山町 南常盤台一・二丁目 東新町一・二丁目 常盤台一～四丁目 桜川一～三丁目 (但し小茂根一丁目1番を除く)
赤塚	西台一～四丁目 徳丸一～八丁目 若木一～三丁目 中台一～三丁目 四葉一・二丁目 大門 成増一～五丁目 赤塚一～八丁目 赤塚新町一～三丁目 三園一丁目
志村	清水町 蓮沼町 大原町 泉町 宮本町 志村一～三丁目 小豆沢一～四丁目 前野町一～六丁目 相生町 坂下一～三丁目 東坂下一・二丁目 舟渡一～四丁目 蓮根一～三丁目
高島平	新河岸一～三丁目 高島平一～九丁目 三園二丁目

(2) 健康福祉センター担当地域図



7 令和4年度一般会計予算(当初)

(単位:千円)

(1)歳入

科 目		金 額
款	項 目 節	
分担金及び負担金		1,515,010
	負担金	1,515,010
	衛生費負担金	1,515,010
	保健所費負担金	1,515,010
使用料及び手数料		39,853
	使用料	6,445
	衛生使用料	6,445
	保健所使用料	6,445
	手数料	33,408
	衛生手数料	33,408
	保健所事務手数料	33,408
国庫支出金		4,317,733
	国庫負担金	2,293,579
	衛生費負担金	2,293,579
	保健所費負担金	2,293,579
	国庫補助金	2,024,154
	衛生費補助金	2,024,154
	保健所費補助金	2,024,154
都支出金		801,488
	都負担金	15,629
	衛生費負担金	15,629
	保健所費負担金	15,629
	都補助金	768,686
	衛生費補助金	768,686
	保健所費補助金	768,686
	都委託金	17,173
	衛生費委託金	17,173
	保健所費委託金	17,173
財産収入		231
	財産運用収入	231
	財産貸付収入	231
	行政財産収入	231
	雑収入	231
諸収入		122,063
	受託事業収入	116,535
	衛生費受託収入	116,535
	予防接種受託収入	114,137
	出産応援事業送付事務等受託収入	2,398
	雑収入	5,528
	納付金	5,359
	雇用保険料納付金	144
	健康保険料納付金	1,229
	厚生年金保険料納付金	3,986
	雑入	169
	雑入	169
合 計		6,796,378

(2)歳出

科 目		金 額	
款	項 目 事業		
衛生費		13,137,438	
	保健所費	13,137,438	
	保健所総務費	2,607,660	
	人件費	1,981,321	
	出張旅費	2,434	
	会計年度任用職員経費	54,999	
	医師・看護師等経費	104,272	
	衛生統計調査経費	3,580	
	保健衛生システム運営経費	41,403	
	健康づくり推進事業経費	4,396	
	健康づくり21事業経費	3,621	
	在宅医療推進事業経費	25,912	
	救急・休日医療対策経費	99,759	
	災害医療連携体制推進事業経費	1,882	
	骨髄移植ドナー等支援事業経費	1,260	
	保健所等管理運営経費	184,237	
	女性健康支援センター運営経費	748	
	歯科衛生センター運営経費	42,810	
	事務諸経費	55,026	
	母子保健費	646,158	
	母子健康保健事業経費	435,542	
	母子健康指導事業経費	124,809	
	育成医療給付経費	5,336	
	未熟児及び妊娠高血圧症候群	42,716	
	特定不妊治療費助成経費	37,755	
	予防費	8,275,530	
	健康保健事業経費	844,293	
	疾病予防・相談事業経費	3,719,280	
	エイズ予防対策経費	520	
	新型コロナウイルス検査等支援事業経費	732,767	
	新型コロナウイルス接種事業経費	2,978,670	
	公害健康被害補償費	1,558,432	
	公害保健審査会経費	5,037	
	公害健康被害補償経費	1,549,185	
	公害保健福祉経費	4,210	
	衛生保健指導費	49,658	
	衛生保健指導事業経費	46,470	
	精神保健事業経費	3,188	
	合 計		13,137,438

8 板橋区の人口

(1) 年齢階層別人口

(令和4年4月1日現在、住民基本台帳による)

区分	年齢階層	板橋健康福祉センター			上板橋健康福祉センター			赤塚健康福祉センター			志村健康福祉センター			高島平健康福祉センター			合計		
		男	女	計	男	女	計	男	女	計	男	女	計	男	女	計	男	女	計
年少人口	0～4	2,663	2,595	5,258	954	950	1,904	2,797	2,624	5,421	2,477	2,402	4,879	766	744	1,510	9,657	9,315	18,972
	5～9	2,759	2,730	5,489	1,050	967	2,017	3,048	2,818	5,866	3,006	2,845	5,851	847	772	1,619	10,710	10,132	20,842
	10～14	2,483	2,238	4,721	987	935	1,922	3,266	3,029	6,295	2,789	2,610	5,399	930	826	1,756	10,455	9,638	20,093
	計	7,905	7,563	15,468	2,991	2,852	5,843	9,111	8,471	17,582	8,272	7,857	16,129	2,543	2,342	4,885	30,822	29,085	59,907
生産年齢人口	15～19	2,400	2,381	4,781	1,006	1,061	2,067	3,140	3,099	6,239	2,700	2,674	5,374	998	956	1,954	10,244	10,171	20,415
	20～24	4,785	5,506	10,291	1,934	2,322	4,256	4,709	4,925	9,634	4,068	4,513	8,581	1,478	1,555	3,033	16,974	18,821	35,795
	25～29	6,506	7,310	13,816	2,552	3,064	5,616	5,667	5,926	11,593	4,645	4,922	9,567	1,848	1,839	3,687	21,218	23,061	44,279
	30～34	6,129	6,191	12,320	2,284	2,433	4,717	5,510	5,414	10,924	4,346	4,367	8,713	1,682	1,490	3,172	19,951	19,895	39,846
	35～39	6,148	5,758	11,906	2,219	2,268	4,487	5,643	5,140	10,783	4,603	4,703	9,306	1,623	1,528	3,151	20,236	19,397	39,633
	40～44	6,193	5,599	11,792	2,257	2,232	4,489	5,861	5,477	11,338	5,128	5,087	10,215	1,786	1,592	3,378	21,225	19,987	41,212
	45～49	6,280	5,730	12,010	2,394	2,371	4,765	6,536	6,221	12,757	5,857	5,681	11,538	2,288	2,067	4,355	23,355	22,070	45,425
	50～54	5,722	5,459	11,181	2,337	2,322	4,659	6,592	6,103	12,695	5,509	5,252	10,761	2,326	2,006	4,332	22,486	21,142	43,628
	55～59	4,918	4,375	9,293	1,988	1,923	3,911	5,459	5,012	10,471	4,263	4,207	8,470	1,777	1,551	3,328	18,405	17,068	35,473
	60～64	3,969	3,755	7,724	1,718	1,665	3,383	4,425	4,153	8,578	3,690	3,542	7,232	1,450	1,258	2,708	15,252	14,373	29,625
計	53,050	52,064	105,114	20,689	21,661	42,350	53,542	51,470	105,012	44,809	44,948	89,757	17,256	15,842	33,098	189,346	185,985	375,331	
前期高齢者人口	65～70	3,669	3,575	7,244	1,495	1,423	2,918	3,723	3,699	7,422	3,435	3,556	6,991	1,507	1,547	3,054	13,829	13,800	27,629
	70～74	4,348	4,414	8,762	1,710	1,811	3,521	4,292	4,461	8,753	4,298	4,604	8,902	2,113	2,486	4,599	16,761	17,776	34,537
	計	8,017	7,989	16,006	3,205	3,234	6,439	8,015	8,160	16,175	7,733	8,160	15,893	3,620	4,033	7,653	30,590	31,576	62,166
後期高齢者人口	75～79	2,841	3,480	6,321	1,124	1,395	2,519	2,790	3,485	6,275	2,817	3,561	6,378	1,683	2,157	3,840	11,255	14,078	25,333
	80～84	2,051	3,212	5,263	798	1,181	1,979	2,181	3,183	5,364	1,977	2,979	4,956	1,299	1,968	3,267	8,306	12,523	20,829
	85～89	1,192	2,500	3,692	522	1,067	1,589	1,351	2,628	3,979	1,134	2,283	3,417	706	1,300	2,006	4,905	9,778	14,683
	90～94	442	1,269	1,711	209	587	796	561	1,355	1,916	384	1,148	1,532	183	496	679	1,779	4,855	6,634
	95～99	108	419	527	44	193	237	115	414	529	81	372	453	27	147	174	375	1,545	1,920
	100～	13	74	87	3	28	31	12	68	80	2	69	71	2	17	19	32	256	288
	計	6,647	10,954	17,601	2,700	4,451	7,151	7,010	11,133	18,143	6,395	10,412	16,807	3,900	6,085	9,985	26,652	43,035	69,687
合計	75,619	78,570	154,189	29,585	32,198	61,783	77,678	79,234	156,912	67,209	71,377	138,586	27,319	28,302	55,621	277,410	289,681	567,091	

(2) 年齢別乳幼児人口

令和4年4月1日現在、住民基本台帳による

健康福祉センター	性別	0歳	1歳	2歳	3歳	4歳	5歳	6歳	合計
板 橋	男	537	550	521	514	541	541	580	3,784
	女	501	511	492	524	567	568	572	3,735
	計	1,038	1,061	1,013	1,038	1,108	1,109	1,152	7,519
上板橋	男	182	202	190	204	176	200	203	1,357
	女	215	190	169	192	184	190	189	1,329
	計	397	392	359	396	360	390	392	2,686
赤 塚	男	537	532	578	569	581	606	611	4,014
	女	534	482	525	549	534	565	557	3,746
	計	1,071	1,014	1,103	1,118	1,115	1,171	1,168	7,760
志 村	男	413	436	529	533	566	599	600	3,676
	女	399	457	481	518	547	543	571	3,516
	計	812	893	1,010	1,051	1,113	1,142	1,171	7,192
高島平	男	157	154	141	143	171	170	172	1,108
	女	142	138	175	152	137	165	124	1,033
	計	299	292	316	295	308	335	296	2,141
合 計	男	1,826	1,874	1,959	1,963	2,035	2,116	2,166	13,939
	女	1,791	1,778	1,842	1,935	1,969	2,031	2,013	13,359
	計	3,617	3,652	3,801	3,898	4,004	4,147	4,179	27,298

(3) 町丁目別世帯数と人口

(令和4年4月1日現在、住民基本台帳による)

健康福祉 センター	町丁目	世帯数	人 口	男	女
板橋	板橋一丁目	4,961	7,642	3,679	3,963
	板橋二丁目	3,776	5,600	2,724	2,876
	板橋三丁目	3,409	5,676	2,816	2,860
	板橋四丁目	3,134	4,961	2,492	2,469
	加賀一丁目	2,159	5,707	2,792	2,915
	加賀二丁目	1,969	4,294	2,058	2,236
	大山東町	3,801	5,751	2,826	2,925
	大山金井町	3,538	5,433	2,722	2,711
	熊野町	2,749	4,460	2,262	2,198
	中丸町	3,800	6,404	3,251	3,153
	南町	2,814	4,558	2,323	2,235
	稻荷台	1,438	2,795	1,380	1,415
	仲宿	4,350	7,477	3,656	3,821
	氷川町	2,691	4,514	2,183	2,331
	栄町	2,461	4,057	2,027	2,030
	大山町	2,706	4,445	2,216	2,229
	大山西町	2,942	4,864	2,315	2,549
	幸町	3,167	5,523	2,677	2,846
	中板橋	2,520	4,045	1,925	2,120
	仲町	2,520	4,014	2,057	1,957
	弥生町	3,397	5,590	2,764	2,826
	本町	4,101	6,782	3,166	3,616
	大和町	3,243	5,144	2,467	2,677
	双葉町	3,154	5,268	2,573	2,695
	富士見町	2,721	4,392	2,028	2,364
	大谷口上町	2,358	4,136	2,092	2,044
	大谷口北町	3,462	6,276	3,077	3,199
	大谷口一丁目	1,277	2,156	1,123	1,033
	大谷口二丁目	1,994	3,653	1,837	1,816
	向原一丁目	1,302	2,362	1,160	1,202
向原二丁目	1,597	2,602	1,288	1,314	
向原三丁目	1,872	3,430	1,587	1,843	
小茂根一丁目	107	178	76	102	
板橋	計	91,490	154,189	75,619	78,570
上板橋	小茂根一丁目	2,479	3,884	1,830	2,054
	小茂根二丁目	2,270	4,185	2,021	2,164
	小茂根三丁目	1,342	2,831	1,410	1,421
	小茂根四丁目	2,041	3,327	1,553	1,774
	小茂根五丁目	464	995	498	497
	常盤台一丁目	2,625	4,636	2,223	2,413
	常盤台二丁目	1,051	1,982	929	1,053
	常盤台三丁目	1,904	3,215	1,548	1,667
	常盤台四丁目	1,552	2,536	1,206	1,330
	南常盤台一丁目	2,668	3,945	1,818	2,127
	南常盤台二丁目	1,997	3,269	1,585	1,684
	東新町一丁目	3,078	5,192	2,537	2,655
	東新町二丁目	2,175	4,305	2,118	2,187
	上板橋一丁目	1,298	2,046	957	1,089
	上板橋二丁目	2,709	4,460	2,103	2,357
	上板橋三丁目	1,491	2,232	1,028	1,204
	東山町	2,233	3,876	1,878	1,998
	桜川一丁目	4	7	2	5
	桜川二丁目	1,513	2,712	1,299	1,413
	桜川三丁目	1,196	2,148	1,042	1,106
上板橋	計	36,090	61,783	29,585	32,198

健康福祉 センター	町丁目	世帯数	人 口	男	女
赤塚	西台一丁目	1,480	2,757	1,358	1,399
	西台二丁目	1,972	4,077	2,098	1,979
	西台三丁目	1,863	3,705	1,829	1,876
	西台四丁目	1,054	2,259	1,013	1,246
	中台一丁目	3,104	5,478	2,710	2,768
	中台二丁目	1,745	3,329	1,651	1,678
	中台三丁目	3,248	6,733	3,186	3,547
	若木一丁目	2,201	4,237	2,071	2,166
	若木二丁目	2,127	3,549	1,821	1,728
	若木三丁目	1,270	2,568	1,273	1,295
	赤塚一丁目	2,219	3,852	1,852	2,000
	赤塚二丁目	3,454	5,809	2,814	2,995
	赤塚三丁目	3,272	5,038	2,577	2,461
	赤塚四丁目	2,351	4,325	2,288	2,037
	赤塚五丁目	1,779	3,605	1,840	1,765
	赤塚六丁目	2,371	4,307	2,143	2,164
	赤塚七丁目	1,901	3,608	1,807	1,801
	赤塚八丁目	577	1,341	656	685
	赤塚新町一丁目	869	1,399	681	718
	赤塚新町二丁目	1,235	2,022	982	1,040
	赤塚新町三丁目	3,278	6,195	3,064	3,131
	四葉一丁目	1,266	2,488	1,324	1,164
	四葉二丁目	1,016	2,366	1,198	1,168
	大門	534	1,194	577	617
	三園一丁目	2,936	5,687	3,032	2,655
	成増一丁目	3,704	6,830	3,234	3,596
	成増二丁目	3,199	5,414	2,565	2,849
	成増三丁目	4,291	7,710	3,767	3,943
	成増四丁目	2,934	5,078	2,589	2,489
	成増五丁目	2,352	4,447	2,070	2,377
	徳丸一丁目	3,946	6,802	3,320	3,482
	徳丸二丁目	2,504	4,253	2,072	2,181
	徳丸三丁目	3,792	7,149	3,481	3,668
	徳丸四丁目	2,681	5,636	2,802	2,834
徳丸五丁目	1,050	2,436	1,222	1,214	
徳丸六丁目	2,471	5,262	2,684	2,578	
徳丸七丁目	835	1,849	942	907	
徳丸八丁目	917	2,118	1,085	1,033	
赤塚	計	83,798	156,912	77,678	79,234
志村	清水町	3,759	6,291	3,061	3,230
	蓮沼町	3,183	5,161	2,497	2,664
	大原町	2,327	4,437	2,205	2,232
	泉町	2,040	3,395	1,768	1,627
	宮本町	3,187	5,280	2,601	2,679
	志村一丁目	3,091	5,327	2,553	2,774
	志村二丁目	2,160	4,256	2,074	2,182
	志村三丁目	1,921	3,213	1,551	1,662
	坂下一丁目	3,260	5,700	2,649	3,051
	坂下二丁目	3,300	6,386	3,012	3,374
	坂下三丁目	3,875	7,617	3,642	3,975
	東坂下一丁目	1,105	2,335	1,125	1,210
	東坂下二丁目	994	1,786	847	939
	小豆沢一丁目	2,424	4,921	2,368	2,553
	小豆沢二丁目	2,722	5,313	2,553	2,760
	小豆沢三丁目	904	1,544	763	781
	小豆沢四丁目	2,195	3,918	1,961	1,957
蓮根一丁目	1,604	2,925	1,443	1,482	

健康福祉 センター	町丁目	世帯数	人 口	男	女
志村	蓮根二丁目	3,930	7,532	3,683	3,849
	蓮根三丁目	3,882	7,838	3,692	4,146
	相生町	2,126	4,519	2,167	2,352
	前野町一丁目	2,384	4,713	2,238	2,475
	前野町二丁目	3,441	7,217	3,485	3,732
	前野町三丁目	2,700	5,682	2,836	2,846
	前野町四丁目	2,181	4,013	1,945	2,068
	前野町五丁目	1,902	3,681	1,812	1,869
	前野町六丁目	2,440	4,507	2,173	2,334
	舟渡一丁目	1,734	3,108	1,482	1,626
	舟渡二丁目	2,194	4,263	2,154	2,109
	舟渡三丁目	849	1,525	770	755
	舟渡四丁目	102	183	99	84
	志村	計	73,916	138,586	67,209
高島平	三園二丁目	619	1,108	563	545
	高島平一丁目	4,966	8,575	4,318	4,257
	高島平二丁目	8,349	12,631	6,127	6,504
	高島平三丁目	2,900	5,386	2,492	2,894
	高島平四丁目	1,037	2,046	1,070	976
	高島平五丁目	1,804	3,366	1,805	1,561
	高島平六丁目	51	51	51	0
	高島平七丁目	2,980	4,900	2,499	2,401
	高島平八丁目	2,182	3,792	1,871	1,921
	高島平九丁目	4,935	8,647	4,071	4,576
	新河岸一丁目	1,144	2,433	1,166	1,267
	新河岸二丁目	1,185	1,960	890	1,070
	新河岸三丁目	436	726	396	330
	高島平	計	32,588	55,621	27,319
合 計		317,882	567,091	277,410	289,681

