

III 衛生統計

1 人口動態統計

人口動態統計は、出生・死亡・死産・婚姻・離婚の5種類の人口動態事象について、その実態を明らかにするものである。その集計結果は、地域診断や保健衛生施策のための基礎資料として用いられている。

厚生労働省の人口動態調査の調査票情報を利用して独自集計を行っており、公表値とは一致しない可能性がある。

(1) 年次別・健康福祉センター別統計

表1 人口動態実数

年次	人口	出生	再掲 低出生 体重 児生	死 亡	再掲 乳児 死亡	新生 児死 亡	周産期死亡			死産				婚 姻	離 婚	自 然 増 加
							総 数	妊 娠 満 2 週 産	以 後 の 乳 児 死 亡	満 1 週 未 産	総 数	自 然 死 産	人 工 死 産			
令和元年	542,856	4,027	381	5,257	12	6	12	7	5	92	35	57	-	3,598	898	△ 1,230
令和2年	543,983	3,862	333	5,190	7	3	11	10	1	82	37	45	-	3,013	885	△ 1,328
令和3年	542,625	3,675	364	5,667	8	4	15	13	2	69	36	33	-	2,915	788	△ 1,992
男	266,193	1,862	157	3,015	5	2	△ 1,153
女	276,432	1,813	207	2,652	3	2	△ 839
板橋	145,736	1,069	114	1,521	△ 452
上板橋	59,362	425	44	620	△ 195
赤塚	151,529	1,047	101	1,454	△ 407
志村	133,058	846	71	1,362	△ 516
高島平	52,940	288	34	710	△ 422

※1 人口は、住民基本台帳人口（令和元年～令和3年、各年10月1日現在）である。

※2 乳児死亡は、生後1年未満の乳児の死亡を、新生児死亡は生後4週間（28日）未満の乳児の死亡を、周産期死亡は妊娠満22週以後の後期死産と生後1週未満の早期新生児死亡をあわせたものをいう。

表2 人口動態率

年次	出（人口千対生）	低（出生千対児）	死（人口千対亡）	乳（出生千対児）	新（出生千対児）	周（出生千対産）	死（出生千対産）	婚（人口千対姻）	離（人口千対婚）	自（人口千対増加）	合計特殊出生率	年齢調整死亡率
令和元年	7.4	94.6	9.7	3.0	1.5	3.0	22.3	6.6	1.7	△ 2.3	1.08	3.62
令和2年	7.1	86.2	9.5	1.8	0.8	2.8	20.8	5.5	1.6	△ 2.4	1.03	3.54
令和3年	6.8	99.0	10.4	2.2	1.1	4.1	18.4	5.4	1.5	△ 3.7	0.99	3.78
板橋	7.3	106.6	13.3
上板橋	7.2	103.5	14.1
赤塚	6.9	96.5	14.4
志村	6.4	83.9	19.2
高島平	5.4	118.1	20.9

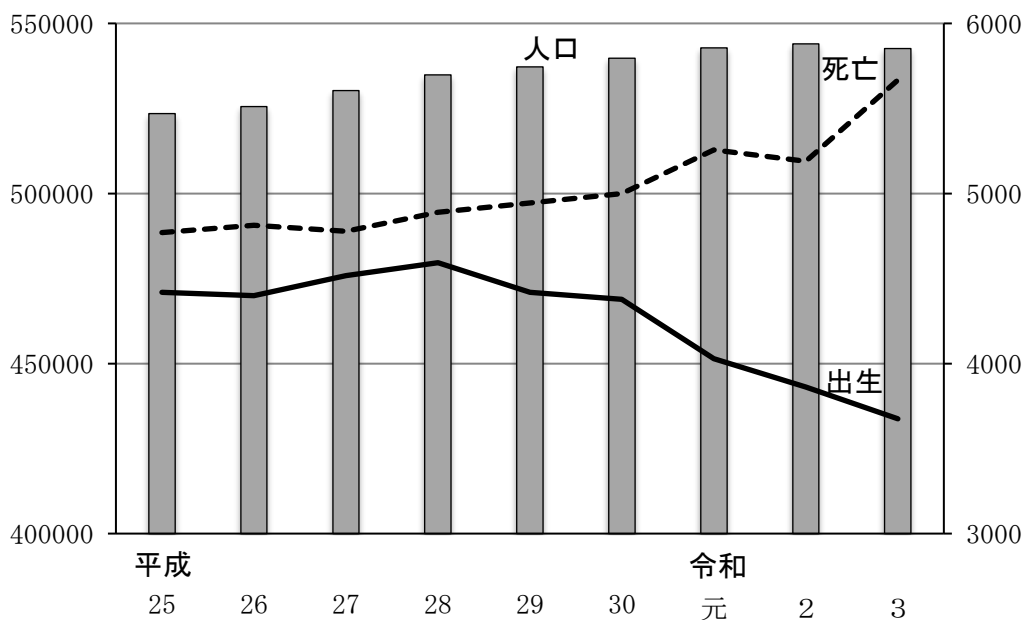
※ 分母に用いた人口は表1による。

(参考)人口動態実数の推移

年次	人口	出生	死亡	周産期死亡	死産	婚姻	離婚	自然増加
平成25年	523,475	4,418	4,770	12	108	3,498	1,050	△ 352
平成26年	525,506	4,400	4,813	20	103	3,587	1,024	△ 413
平成27年	530,230	4,517	4,777	13	102	3,536	1,015	△ 260
平成28年	534,857	4,593	4,890	14	103	3,538	982	△ 297
平成29年	537,228	4,419	4,945	21	105	3,553	1,026	△ 526
平成30年	539,733	4,377	5,000	16	73	3,384	944	△ 623
令和元年	542,856	4,027	5,257	12	92	3,598	898	△ 1,230
令和2年	543,983	3,862	5,190	11	82	3,013	885	△ 1,328
令和3年	542,625	3,675	5,667	15	69	2,915	788	△ 1,992

※1 周産期死亡について、平成6年までは妊娠満28週以後の後期死産と生後1週未満の早期新生児死亡を合わせたものである。平成7年からは定義が変更され、妊娠満22週以後の後期死産と生後1週未満の早期新生児死亡を合わせたものとなっている。

図1 板橋区の人口、出生、死亡の推移



(2) 出生統計

表3 出生児数、性・母の年齢階級・健康福祉センター別

(令和3年)

母の年齢階級	健康福祉センター	総数	板橋	上板橋	赤塚	志村	高島平
	性						
総数	計	3,675	1,069	425	1,047	846	288
	男	1,862	549	190	537	431	155
	女	1,813	520	235	510	415	133
15歳未満	男	-	-	-	-	-	-
	女	-	-	-	-	-	-
15 ～ 19	男	3	1	1	1	-	-
	女	4	-	2	1	1	-
20 ～ 24	男	71	18	6	23	15	9
	女	80	17	8	22	22	11
25 ～ 29	男	439	120	48	144	89	38
	女	388	98	45	120	98	27
30 ～ 34	男	690	203	79	193	167	48
	女	673	194	102	191	144	42
35 ～ 39	男	522	173	45	138	125	41
	女	526	172	55	140	119	40
40 ～ 44	男	132	32	11	37	34	18
	女	135	37	23	35	29	11
45 ～ 49	男	5	2	-	1	1	1
	女	7	2	-	1	2	2
50以上	男	-	-	-	-	-	-
	女	-	-	-	-	-	-
不詳	男	-	-	-	-	-	-
	女	-	-	-	-	-	-

(令和4年7月1日現在)

表4 出生児数、性・体重・健康福祉センター別

(令和3年)

健康福祉センター 体重・性		健康福祉センター						
		総数	板橋	上板橋	赤塚	志村	高島平	
総数	総数	3,675	1,069	425	1,047	846	288	
	男	1,862	549	190	537	431	155	
	女	1,813	520	235	510	415	133	
2500g 未満 (低体重児)	小計	364	114	44	101	71	34	
	男	157	48	18	44	31	16	
	女	207	66	26	57	40	18	
	1000g 未満	男	3	-	-	2	1	-
		女	3	2	-	1	-	-
	1000g } 1499g	男	3	1	-	2	-	-
		女	7	3	2	2	-	-
	1500g } 1999g	男	25	6	3	7	5	4
		女	36	11	5	13	4	3
	2000g } 2499g	男	126	41	15	33	25	12
女		161	50	19	41	36	15	
2500g 以上	小計	3,311	955	381	946	775	254	
	男	1,705	501	172	493	400	139	
	女	1,606	454	209	453	375	115	
	2500g } 2999g	男	645	187	73	172	162	51
		女	757	213	115	208	169	52
	3000g } 3499g	男	815	244	76	247	177	71
		女	717	207	78	207	171	54
	3500g } 3999g	男	233	67	22	69	59	16
		女	125	32	16	36	33	8
	4000g } 4499g	男	12	3	1	5	2	1
		女	6	2	-	1	2	1
	4500g } 4999g	男	-	-	-	-	-	-
		女	1	-	-	1	-	-
	5000g 以上	男	-	-	-	-	-	-
		女	-	-	-	-	-	-
不詳	小計	-	-	-	-	-	-	
	男	-	-	-	-	-	-	
	女	-	-	-	-	-	-	

(令和4年7月1日現在)

(3) 死亡統計

表5 死亡者数・率、年次・年齢階級別

(令和3年)

年 齢	人 数			率(人口1万対)		
	元年	2年	3年	元年	2年	3年
総 数	5,257	5,190	5,667	96.8	95.4	104.4
0 ～ 4	18	9	12	8.8	4.5	6.4
5 ～ 9	3	3	1	1.5	1.5	0.5
10 ～ 14	-	4	2	-	2.1	1.0
15 ～ 19	4	4	6	1.9	2.0	3.0
20 ～ 24	8	12	8	2.5	3.7	2.5
25 ～ 29	10	21	19	2.6	5.4	4.8
30 ～ 34	14	11	15	3.8	3.0	4.2
35 ～ 39	15	16	24	3.8	4.2	6.4
40 ～ 44	34	42	36	8.2	10.3	9.1
45 ～ 49	71	61	58	15.8	13.5	13.0
50 ～ 54	94	99	121	24.4	25.2	29.0
55 ～ 59	123	129	160	37.7	38.2	47.6
60 ～ 64	165	188	173	58.5	67.2	60.8
65 ～ 69	349	279	267	112.2	95.7	96.2
70 ～ 74	510	535	660	156.9	157.8	188.9
75 ～ 79	688	661	678	254.5	250.2	270.5
80 ～ 84	861	828	863	432.6	413.6	423.4
85 ～ 89	985	981	1,104	762.4	720.5	768.1
90 ～ 94	801	815	897	1,366.4	1,311.1	1,385.5
95 ～ 99	399	392	456	2,685.1	2,299.1	2,501.4
100 以 上	104	100	107	4,193.5	3,846.6	3,835.1
不 詳	1	-	-	-	-	-

(令和4年7月1日現在)

表6 死亡者数、主要死因・年齢階級別

(令和3年)

死 因	年 齢	総 数	男 女	0	5	10	15	20	25	30	35	40	45	50	55	60	65	70	75	80	85	90	95	100	不
				4	9	14	19	24	29	34	39	44	49	54	59	64	69	74	79	84	89	94	99	以上	詳
総 数		5,667	3,015 2,652	8 4	1 -	1 -	3 3	4 4	8 11	6 9	13 11	21 15	38 20	73 48	109 51	125 48	198 69	464 196	436 242	515 348	527 577	336 561	117 339	12 95	-
結 核		16	10 6	-	-	-	-	-	-	-	-	-	-	-	-	-	-	1	2	1	1	4	1	-	
悪 性 新 生 物		1,568	953 615	-	-	-	-	-	2	2	5	11	8	12	37	51	90	199	174	167	141	63	12	1	
再 掲	食 道	69	59 10	-	-	-	-	-	-	-	-	-	-	2	2	6	6	15	7	10	10	1	-	-	
	胃	165	121 44	-	-	-	-	-	-	-	-	1	-	1	5	7	5	25	21	22	21	13	1	-	
	結 腸	159	77 82	-	-	-	-	-	-	1	-	2	-	2	2	9	20	13	13	10	6	1	-	-	
	直腸S状結腸移行部 及び直腸	55	45 10	-	-	-	-	-	-	-	1	-	1	-	4	5	9	7	6	4	-	1	-	-	
	肝及び肝内胆管	104	66 38	-	-	-	-	-	-	-	-	-	1	2	2	6	9	13	5	11	10	7	-	-	
	胆のう及びその他の 胆道	65	36 29	-	-	-	-	-	1	-	-	-	-	-	1	1	-	2	4	5	3	7	4	1	
	膵	144	87 57	-	-	-	-	-	-	-	-	-	-	2	7	8	14	19	12	12	4	1	-	-	
	喉 頭	2	2	-	-	-	-	-	-	-	-	-	-	-	1	-	-	-	1	-	-	-	-	-	-
	気管、気管支及び肺	335	241 94	-	-	-	-	-	-	-	1	1	-	-	2	7	8	19	61	57	43	31	12	1	-
	乳 房	73	73	-	-	-	-	-	-	-	1	-	4	1	6	7	8	6	9	8	13	6	4	-	-
	子 宮	28	28	-	-	-	-	-	-	-	1	1	-	-	1	5	-	1	9	4	2	4	-	-	-
	前 立 腺	43	43	-	-	-	-	-	-	-	-	-	-	-	1	-	1	4	6	5	6	10	7	2	1
	白 血 病	41	27 14	-	-	-	-	-	-	1	-	-	2	-	-	-	1	5	3	4	6	5	1	-	-
	そ の 他	285	149 136	-	-	-	-	-	-	-	1	1	4	6	7	6	11	30	25	32	21	9	4	-	-
糖 尿 病	53	35 18	-	-	-	-	-	-	-	-	-	1	3	2	2	3	8	3	9	1	3	-	-	-	
高 血 圧 性 疾 患	28	13 15	-	-	-	-	-	-	-	-	-	-	-	1	1	-	-	4	2	2	-	3	-	-	
心 疾 患	889	459 430	-	-	1	-	-	1	1	2	2	9	20	15	19	29	63	69	70	81	57	21	-	-	
再 掲	急 性 心 筋 梗 塞	86	52 34	-	-	-	-	-	-	-	2	4	7	3	3	3	6	8	5	4	4	3	-	-	
	そ の 他 の 虚 血 性 心 疾 患	339	220 119	-	-	-	-	-	-	-	2	9	8	9	19	37	41	34	36	21	4	-	-	-	
	不 整 脈 及 び 伝 導 障 害	78	38 40	-	-	-	-	-	1	-	-	1	-	1	1	4	5	5	6	8	5	1	-	-	
	心 不 全	289	113 176	-	-	1	-	-	-	1	-	2	1	1	3	2	9	12	17	28	25	11	-	-	
そ の 他	97	36 61	-	-	-	-	-	1	1	-	-	-	3	2	3	1	6	3	8	5	2	2	-		
脳 血 管 疾 患	365	186 179	-	-	-	-	-	-	-	2	1	4	6	6	8	13	28	26	39	25	25	3	-	-	
再 掲	くも 膜 下 出 血	28	10 18	-	-	-	-	-	-	-	-	-	1	2	-	-	-	-	4	2	1	-	-	-	
	脳 内 出 血	149	89 60	-	-	-	-	-	-	2	1	4	5	4	6	9	12	13	21	7	5	-	-	-	
	脳 梗 塞	182	86 96	-	-	-	-	-	-	-	-	-	2	-	-	2	4	15	13	14	16	19	3	-	
	そ の 他	6	1 5	-	-	-	-	-	-	-	-	-	-	-	-	-	1	-	-	-	-	-	-	-	
大 動 脈 瘤 及 び 解 離	75	42 33	-	-	-	-	-	-	-	-	-	1	3	1	2	3	11	2	6	10	2	1	-	-	
肺 炎	265	153 112	-	-	-	-	-	-	-	-	1	1	1	3	2	2	14	21	27	40	28	11	2	-	
慢 性 閉 塞 性 肺 疾 患	54	43 11	-	-	-	-	-	-	-	-	-	-	1	-	1	-	4	12	7	8	10	-	-	-	
喘 息	3	1 2	-	-	-	-	-	-	-	-	-	-	-	-	-	-	-	-	-	1	-	-	-	-	
肝 疾 患	101	68 33	-	-	-	-	-	-	-	-	3	2	4	9	9	8	13	3	10	6	1	-	-	-	
腎 不 全	100	58 42	-	-	-	-	-	-	-	-	-	-	-	1	-	3	8	8	19	9	7	-	-	-	
老 衰	590	160 430	-	-	-	-	-	-	-	-	-	-	-	-	-	-	2	10	22	41	51	27	7	-	
不 慮 の 事 故	110	62 48	-	1	-	1	-	-	-	1	1	5	1	2	2	3	8	7	11	10	5	4	-	-	
再 掲	不 慮 の 事 故	103	56 47	-	1	-	-	-	-	1	2	1	5	1	2	2	6	6	10	10	5	4	-	-	
	交 通 事 故	7	6 1	-	-	-	1	-	-	-	-	-	-	-	-	-	1	2	1	1	-	-	-	-	
自 殺	96	62 34	-	-	1	3	7	4	2	7	4	8	8	1	-	9	3	4	1	-	-	-	-	-	
そ の 他 の 全 死 因	1,354	710 644	8 4	-	1	1	1	1	1	5	2	10	13	24	28	44	101	93	131	141	77	27	2	-	

(令和4年7月1日現在)

表7 死亡者数、性・主要死因・健康福祉センター別

主 要 死 因	総 数			板 橋			上板橋			
	総 数	男	女	総 数	男	女	総 数	男	女	
総 数	5,667	3,015	2,652	1,521	818	703	620	312	308	
結 核	16	10	6	4	3	1	3	2	1	
悪 性 新 生 物	1,568	953	615	413	235	178	155	96	59	
再 掲	食 道	69	59	10	21	18	3	10	9	1
	胃	165	121	44	39	27	12	8	5	3
	結 腸	159	77	82	45	20	25	14	5	9
	直腸S状結腸移行部及び直腸	55	45	10	16	15	1	5	3	2
	肝 及 び 肝 内 胆 管	104	66	38	31	18	13	8	5	3
	胆のう及びその他の胆道	65	36	29	23	10	13	3	2	1
	膵	144	87	57	43	28	15	17	11	6
	喉 頭	2	2	-	-	-	-	-	-	-
	気管、気管支及び肺	335	241	94	79	55	24	43	28	15
	乳 房	73	-	73	15	-	15	5	-	5
	子 宮	28	-	28	9	-	9	3	-	3
	前 立 腺	43	43	-	2	2	-	6	6	-
	白 血 病	41	27	14	10	7	3	4	3	1
	そ の 他	285	149	136	80	35	45	29	19	10
糖 尿 病	53	35	18	16	12	4	5	4	1	
高 血 圧 性 疾 患	28	13	15	7	5	2	3	1	2	
心 疾 患	889	459	430	250	143	107	92	40	52	
再 掲	急 性 心 筋 梗 塞	86	52	34	28	14	14	10	7	3
	その他の虚血性心疾患	339	220	119	100	69	31	32	17	15
	不整脈及び伝導障害	78	38	40	25	14	11	9	5	4
	心 不 全	289	113	176	67	32	35	33	11	22
そ の 他	97	36	61	30	14	16	8	-	8	
脳 血 管 疾 患	365	186	179	107	56	51	37	20	17	
再 掲	くも膜下出血	28	10	18	8	3	5	2	-	2
	脳 内 出 血	149	89	60	49	28	21	12	7	5
	脳 梗 塞	182	86	96	48	25	23	23	13	10
	そ の 他	6	1	5	2	-	2	-	-	-
大 動 脈 瘤 及 び 解 離	75	42	33	18	11	7	9	5	4	
肺 炎	265	153	112	50	33	17	44	28	16	
慢 性 閉 塞 性 肺 疾 患	54	43	11	16	12	4	5	5	-	
喘 息	3	1	2	1	-	1	-	-	-	
肝 疾 患	101	68	33	28	19	9	10	7	3	
腎 不 全	100	58	42	27	19	8	13	5	8	
老 衰	590	160	430	158	45	113	63	15	48	
不 慮 の 事 故	110	62	48	33	18	15	14	6	8	
再 掲	不 慮 の 事 故	103	56	47	30	15	15	14	6	8
	交 通 事 故	7	6	1	3	3	-	-	-	-
自 殺	96	62	34	27	17	10	9	6	3	
そ の 他 の 死 因	1,354	710	644	366	190	176	158	72	86	

(令和3年)

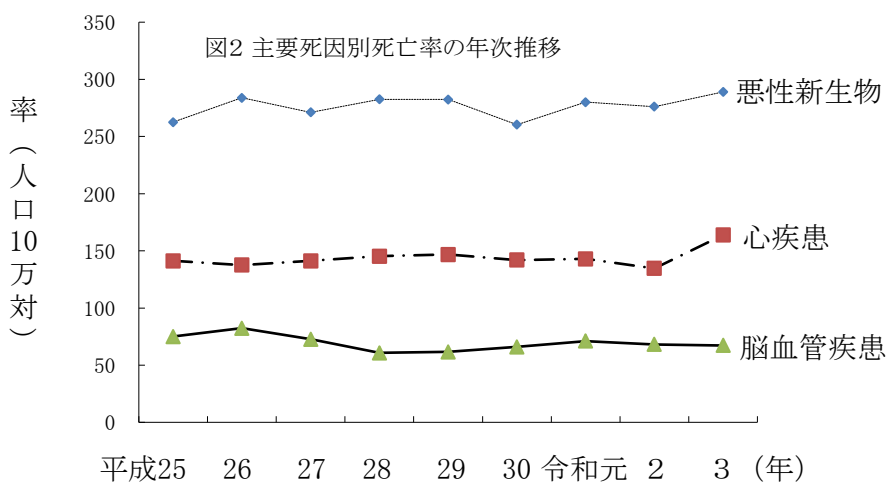
主 要 死 因		赤 塚			志 村			高 島 平		
		総 数	男	女	総 数	男	女	総 数	男	女
総	数	1,454	771	683	1,362	704	658	710	410	300
結	核	4	2	2	4	2	2	1	1	-
悪	性 新 生 物	399	239	160	387	244	143	214	139	75
再 掲	食 道	11	9	2	19	16	3	8	7	1
	胃	50	37	13	37	30	7	31	22	9
	結 腸	37	15	22	38	21	17	25	16	9
	直腸S状結腸移行部及び直腸	18	13	5	8	8	-	8	6	2
	肝 及 び 肝 内 胆 管	33	22	11	23	14	9	9	7	2
	胆のう及びその他の胆道	14	9	5	17	9	8	8	6	2
	膵	30	19	11	42	19	23	12	10	2
	喉 頭	-	-	-	1	1	-	1	1	-
	気管、気管支及び肺	82	59	23	85	66	19	46	33	13
	乳 房	19	-	19	23	-	23	11	-	11
	子 宮	8	-	8	5	-	5	3	-	3
	前 立 腺	12	12	-	16	16	-	7	7	-
	白 血 病	14	9	5	7	5	2	6	3	3
	そ の 他	71	35	36	66	39	27	39	21	18
糖	尿 病	12	9	3	15	6	9	5	4	1
高	血 圧 性 疾 患	8	3	5	8	3	5	2	1	1
心	疾 患	217	112	105	214	103	111	116	61	55
再 掲	急 性 心 筋 梗 塞	24	13	11	18	14	4	6	4	2
	その他の虚血性心疾患	77	57	20	76	46	30	54	31	23
	不 整 脈 及 び 伝 導 障 害	20	9	11	15	7	8	9	3	6
	心 不 全	75	27	48	80	27	53	34	16	18
	そ の 他	21	6	15	25	9	16	13	7	6
脳	血 管 疾 患	95	44	51	80	41	39	46	25	21
再 掲	くも膜下出血	8	2	6	6	2	4	4	3	1
	脳 内 出 血	39	22	17	31	20	11	18	12	6
	脳 梗 塞	46	19	27	42	19	23	23	10	13
	そ の 他	2	1	1	1	-	1	1	-	1
大 動 脈 瘤 及 び 解 離	13	8	5	23	10	13	12	8	4	
肺	炎	76	45	31	64	25	39	31	22	9
慢 性 閉 塞 性 肺 疾 患	11	10	1	20	14	6	2	2	-	
喘	息	-	-	-	2	1	1	-	-	-
肝	疾 患	24	16	8	23	18	5	16	8	8
腎	不 全	23	13	10	19	12	7	18	9	9
老	衰	151	41	110	162	41	121	56	18	38
不 慮 の 事 故	31	17	14	18	12	6	14	9	5	
再 掲	不 慮 の 事 故	28	14	14	18	12	6	13	9	4
	交 通 事 故	3	3	-	-	-	-	1	-	1
自	殺	29	16	13	22	18	4	9	5	4
そ の 他 の 死 因	361	196	165	301	154	147	168	98	70	

表8 主要死因分類別死亡者数・率、年次別

年次 死因	25	26	27	28	29	30	元	2	3
悪性新生物	1,374	1,492	1,438	1,511	1,517	1,405	1,520	1,502	1,568
	262.5	283.9	271.2	282.5	282.4	260.3	280.0	276.1	289.0
高血圧性 疾患	31	19	19	27	21	28	29	30	28
	5.9	3.6	3.6	5.0	3.9	5.2	5.3	5.5	5.2
心疾患	739	723	749	777	788	766	776	732	889
	141.2	137.6	141.3	145.3	146.7	141.9	142.9	134.6	163.8
脳血管疾患	393	433	385	325	331	356	386	371	365
	75.1	82.4	72.6	60.8	61.6	66.0	71.1	68.2	67.3
肺炎	464	423	446	413	344	353	356	288	265
	88.6	80.5	84.1	77.2	64.0	65.4	65.6	52.9	48.8
肝疾患	99	83	78	73	94	85	92	109	101
	18.9	15.8	14.7	13.6	17.5	15.7	16.9	20.0	18.6
腎不全	100	86	66	85	67	92	107	103	100
	19.1	16.4	12.4	15.9	12.5	17.0	19.7	18.9	18.4
老 衰	265	271	295	316	324	384	450	502	590
	50.6	51.6	55.6	59.1	60.3	71.1	82.9	92.3	108.7
不慮の事故	135	134	127	93	120	123	126	126	110
	25.8	25.5	24.0	17.4	22.3	22.8	23.2	23.2	20.3
自 殺	127	121	100	76	89	76	78	93	96
	24.3	23.0	18.9	14.2	16.6	14.1	14.4	17.1	17.7
そ の 他	1,043	1,028	1,074	1,194	1,250	1,332	1,337	1,334	1,555
	199.2	195.6	202.6	223.2	232.7	246.8	246.3	245.2	286.6
総 計	4,770	4,813	4,777	4,890	4,945	5,000	5,257	5,190	5,667

(令和4年7月1日現在)

※ 死因の上段は死亡者数、下段は死亡率(人口10万対)である。



(4) 乳児死亡統計

表9 乳児死亡者数・率、年次・主要死因別

死 因	元		2		3	
	総数	率(出生千対)	総数	率(出生千対)	総数	率(出生千対)
総 数	12	3.0	7	1.7	8	2.1
腸管感染症	-	-	-	-	-	-
敗血症(新生児の細菌性敗血症を含まない)	-	-	-	-	-	-
麻 疹	-	-	-	-	-	-
ウイルス肝炎	-	-	-	-	-	-
その他の感染症及び寄生虫症	-	-	-	-	-	-
悪性新生物	-	-	1	0.2	-	-
再 掲						
白 血 病	-	-	1	0.2	-	-
その他の悪性新生物	-	-	-	-	-	-
その他の新生物	-	-	-	-	-	-
栄養失調症及びその他の栄養欠乏症	-	-	-	-	-	-
代 謝 障 害	-	-	-	-	-	-
髄 膜 炎	-	-	-	-	-	-
脊髄性筋萎縮症及び関連症候群	-	-	-	-	-	-
脳 性 麻 痺	-	-	-	-	-	-
心疾患(高血圧性を除く)	-	-	-	-	-	-
脳 血 管 疾 患	-	-	-	-	-	-
インフルエンザ	-	-	-	-	-	-
肺 炎	1	0.25	-	-	-	-
喘 息	-	-	-	-	-	-
ヘルニア及び腸閉塞	-	-	-	-	-	-
肝 疾 患	-	-	-	-	-	-
腎 不 全	-	-	-	-	-	-
周産期に発生した病態	3	0.75	2	0.5	1	0.3
再 掲						
妊娠期間及び胎児発育に関連する障害	-	-	-	-	-	-
出 産 外 傷	-	-	-	-	-	-
出生時仮死	1	0.25	-	-	1	0.3
新生児の呼吸窮<促>迫	-	-	-	-	-	-
周産期に発生した肺出血	-	-	-	-	-	-
周産期に発生した心血管障害	1	0.25	-	-	-	-
その他の周産期に特異的な呼吸障害及び心血管障害	-	-	1	0.2	-	-
新生児の細菌性敗血症	-	-	1	0.2	-	-
その他の周産期に特異的な感染症	-	-	-	-	-	-
胎児及び新生児の出血性障害及び血液障害	-	-	-	-	-	-
その他の周産期に発生した病態	1	0.25	-	-	-	-
先天奇形、変形及び染色体異常	6	1.5	1	0.2	5	1.3
再 掲						
神経系の先天奇形	-	-	-	-	-	-
心臓の先天奇形	2	0.5	-	-	-	-
その他の循環器系の先天奇形	1	0.25	1	0.2	-	-
呼吸器系の先天奇形	-	-	-	-	1	0.3
消化器系の先天奇形	-	-	-	-	-	-
筋骨格系の先天奇形	-	-	-	-	-	-
その他の先天奇形及び変形	1	0.25	-	-	1	0.3
染色体異常、他に分類されないもの	2	0.5	-	-	3	0.8
乳幼児突然死症候群	-	-	-	-	-	-
その他のすべての疾患	2	0.5	3	0.7	3	0.8
不慮の事故	-	-	-	-	-	-
再 掲						
交 通 事 故	-	-	-	-	-	-
転 倒 ・ 転 落	-	-	-	-	-	-
不慮の溺死及び溺水	-	-	-	-	-	-
胃内容物の誤えん及び気道閉塞を生じた食物等の誤えん<吸引>	-	-	-	-	-	-
その他の不慮の窒息	-	-	-	-	-	-
掲						
煙、火及び火災への曝露	-	-	-	-	-	-
有害物質による不慮の中毒及び有害物質への曝露	-	-	-	-	-	-
その他の不慮の事故	-	-	-	-	-	-
他 殺	-	-	-	-	-	-
その他の外因	-	-	-	-	-	-

(令和4年7月1日現在)

(5) 死産統計

表10 死産胎数、自然-人工・母の年齢階級別 (令和3年)

年齢階級 自然-人工	総数	15歳未満	15～19	20～24	25～29	30～34	35～39	40～44	45～49	50歳以上	年齢不詳
【総数】	69	-	2	10	17	15	19	6	-	-	-
自然死産	36	-	-	1	7	11	13	4	-	-	-
人工死産	33	-	2	9	10	4	6	2	-	-	-
不明	-	-	-	-	-	-	-	-	-	-	-

表11 死産胎数、自然-人工・母の妊娠週数別 (令和3年)

妊娠週数 自然-人工	総数	満12週～15週	満16週～19週	満20週～23週	満24週～27週	満28週～31週	満32週～35週	満36週～39週	満40週以上	週数不詳
【総数】	69	18	18	20	4	-	4	3	2	-
自然死産	36	4	11	8	4	-	4	3	2	-
人工死産	33	14	7	12	-	-	-	-	-	-
不明	-	-	-	-	-	-	-	-	-	-

※統計上の死産とは、妊娠4か月(12週)以後の死児の出産をいい、自然死産と人工死産とがある。

表12 原因別死産数(母側・児側)、自然・人工別

(令和3年)

母側病態 \ 児側病態	総 数	先天奇形、 変形及び染色体異常	再 掲					周産期に発生した病態	再 掲					不 明	
			神経系の先天奇形	循環器系の先天奇形	消化器系の先天奇形	その他の先天奇形及び変形	染色体異常、他に分類されないもの		関連する障害 妊娠期間及び胎児発育に	出産外傷	及び心血管障害 周産期に特異的な呼吸障害	周産期に特異的な感染症	胎児及び新生児の出血性障害		及び血液障害 その他の周産期に発生した
総 数	69	4	-	-	-	1	3	65	1	-	1	-	-	63	-
自然死産	総 数	36	3	-	-	-	1	2	33	1	-	1	-	31	-
	現在の妊娠とは無関係の場合もありうる母体の病態により影響を受けた胎児及び新生児	21	-	-	-	-	-	-	21	1	-	1	-	19	-
	母体の妊娠合併症により影響を受けた胎児及び新生児	4	-	-	-	-	-	-	4	-	-	-	-	4	-
	胎盤・臍帯及び卵膜の合併症により影響を受けた胎児及び新生児	4	-	-	-	-	-	-	4	-	-	-	-	4	-
	その他の分娩合併症により影響を受けた胎児及び新生児	-	-	-	-	-	-	-	-	-	-	-	-	-	-
	胎盤又は母乳を介して有害な影響を受けた胎児及び新生児	-	-	-	-	-	-	-	-	-	-	-	-	-	-
	病態の記載のないもの	7	3	-	-	-	1	2	4	-	-	-	-	4	-
人工死産	総 数	33	1	-	-	-	-	1	32	-	-	-	-	32	-
	現在の妊娠とは無関係の場合もありうる母体の病態により影響を受けた胎児及び新生児	20	-	-	-	-	-	-	20	-	-	-	-	20	-
	母体の妊娠合併症により影響を受けた胎児及び新生児	1	-	-	-	-	-	-	1	-	-	-	-	1	-
	胎盤・臍帯及び卵膜の合併症により影響を受けた胎児及び新生児	-	-	-	-	-	-	-	-	-	-	-	-	-	-
	その他の分娩合併症により影響を受けた胎児及び新生児	-	-	-	-	-	-	-	-	-	-	-	-	-	-
	胎盤又は母乳を介して有害な影響を受けた胎児及び新生児	-	-	-	-	-	-	-	-	-	-	-	-	-	-
	病態の記載のないもの	12	1	-	-	-	-	1	11	-	-	-	-	11	-
不明	総 数	-	-	-	-	-	-	-	-	-	-	-	-	-	-
	現在の妊娠とは無関係の場合もありうる母体の病態により影響を受けた胎児及び新生児	-	-	-	-	-	-	-	-	-	-	-	-	-	-

(令和4年7月1日現在)

2 感染症統計〈感染症対策課〉

表12 一、二、三、四、五類、指定全数感染症

(令和3年)

病名	届出期間	
	令和3年1月4日から令和4年1月2日まで	
	東京都	板橋区
一類		
エボラ出血熱	-	-
クリミア・コンゴ出血熱	-	-
痘そう	-	-
南米出血熱	-	-
ペスト	-	-
マールブルグ病	-	-
ラッサ熱	-	-
二類		
急性灰白髄炎	-	-
結核	2,145	102
ジフテリア	-	-
重症急性呼吸器症候群	-	-
中東呼吸器症候群	-	-
鳥インフルエンザ(H5N1)	-	-
鳥インフルエンザ(H7N9)	-	-
三類		
コレラ	-	-
細菌性赤痢	2	-
腸管出血性大腸菌感染症	321	18
腸チフス	1	-
パラチフス	-	-
四類		
E型肝炎	110	3
ウエストナイル熱	-	-
A型肝炎	14	-
エキノコックス症	1	-
黄熱	-	-
オウム病	-	-
オムスク出血熱	-	-
回帰熱	-	-
キャサヌル森林病	-	-
Q熱	1	-
狂犬病	-	-
コクシジオイデス症	-	-
サル痘	-	-
ジカウイルス感染症	-	-
重症熱性血小板減少症候群	-	-
腎症候性出血熱	-	-
西部ウマ脳炎	-	-
ダニ媒介脳炎	-	-
炭疽	-	-
チクングニア熱	-	-
つつが虫病	10	-
デング熱	-	-
東部ウマ脳炎	-	-
鳥インフルエンザ(H5N1、H7N9を除く)	-	-
ニパウイルス感染症	-	-
日本紅斑熱	4	-
日本脳炎	-	-
ハンタウイルス肺症候群	-	-
Bウイルス病	-	-
鼻疽	-	-
ブルセラ症	-	-
ベネズエラウマ脳炎	-	-
ヘンドラウイルス感染症	-	-
発しんチフス	-	-
ボツリヌス症	1	-
マラリア	10	-
野兔症	-	-
ライム病	-	-
リッサウイルス感染症	-	-
リフトバレー熱	-	-
類鼻疽	-	-
レジオネラ症	157	6
レプトスピラ症	3	-
ロッキー山紅斑熱	-	-

病 名	届 出 期 間	
	令和3年1月4日から令和4年1月2日まで	
	東 京 都	板 橋 区
五類		
アメーバ赤痢	94	2
ウイルス性肝炎(A型・E型を除く)	49	4
カルバペネム耐性腸内細菌科細菌感染症	204	11
急性弛緩性麻痺(急性灰白髄炎を除く。)	2	1
急性脳炎	25	2
クリプトスポリジウム症	-	-
クロイツフェルト・ヤコブ病	11	-
劇症型溶血性レンサ球菌感染症	83	2
後天性免疫不全症候群	350	11
ジアルジア症	10	1
侵襲性インフルエンザ菌感染症	20	-
侵襲性髄膜炎菌感染症	-	-
侵襲性肺炎球菌感染症	125	6
水痘(入院例に限る)	32	1
先天性風しん症候群	-	-
梅毒	2,381	21
播種性クリプトコックス症	14	3
破傷風	4	-
バンコマイシン耐性黄色ブドウ球菌感染症	-	-
バンコマイシン耐性腸球菌感染症	12	-
百日咳	64	2
風しん	2	-
麻疹	-	-
薬剤耐性アシネトバクター感染症	1	2
指定感染症・新型インフルエンザ等感染症		
新型コロナウイルス感染症	319,596	11,985
合 計	325,859	12,183

※東京都の統計値は、東京都感染症情報センター「WEB版感染症発生動向調査」より引用。

※東京都の新型コロナウイルス感染症の値は、厚生労働省「新規陽性者の推移」より引用。

表14 結核登録患者数、年次別

年 次	患 者 数		
	全 登 録 者	活 動 性 結 核 ※	新 登 録 者
平成 26 年		335	
平成 27 年	339	85	115
平成 28 年	306	69	111
平成 29 年	253	62	86
平成 30 年	211	48	99
令和 元 年	189	48	85
令和 2 年	197	66	97
令和 3 年	195	58	77

※「活動性結核」は、新分類による統計値である。