

大谷ロー丁目周辺地区

不燃化特区

瓦版

主要生活道路沿道に
土地や建物を
お持ちのみなさんへ
令和5年12月

主要生活道路沿道
ミニニュース

発行：板橋区 まちづくり推進室 まちづくり調整課 調整・不燃化まちづくり係

主要生活道路の道路整備に関する お問い合わせを承ります

日頃より、板橋区のまちづくり事業にご理解ご協力をいただきありがとうございます。
主要生活道路拡幅整備事業は、今年度道路設計を進めており、令和6年度から道路整備工事を実施する予定です。

令和5年11月下旬から、道路と玄関先などの高さ調整が必要なお宅に、板橋区の職員（土木部工事設計課）が順次、ご訪問しております。

このご訪問は、道路と玄関先や駐車場など、高さ調整が必要な方を対象としております。

ご不明な点については、下記のお問い合わせ先（土木部工事設計課）までご連絡下さい。

ご連絡いただいた方には、別途、各お宅の前で実際の整備内容をご説明いたします。

道路と玄関先や駐車場との高さについて、調整しています。



●お問い合わせ期間

令和5年12月11日（月）～令和5年12月15日（金）

●お問い合わせいただいたお宅への訪問

お問い合わせいただいた方と後日、日程調整をさせていただきます。（年内を予定しています）

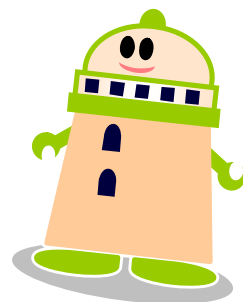
【高さ調整に関するお問い合わせ先】

板橋区 土木部 工事設計課 道路設計係 担当：西谷^{にしや}、小平^{こだいら}

住所：〒173-8501 東京都板橋区板橋二丁目6番1号

電話：03-3579-2523 FAX：03-3579-4057

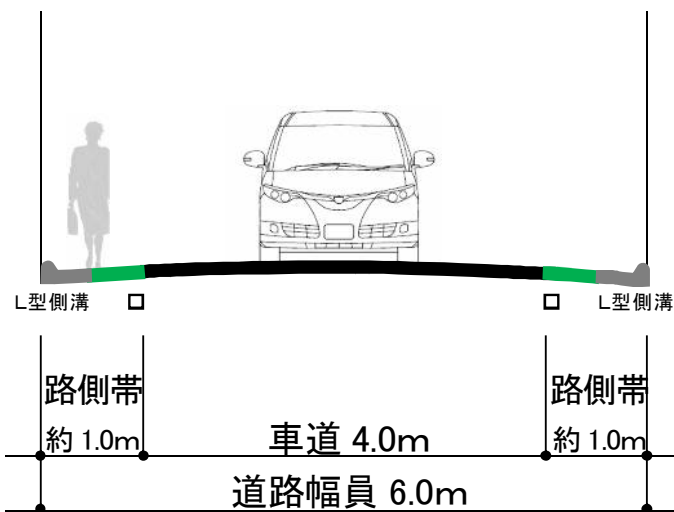
E-mail：d-sekkei1@city.itabashi.tokyo.jp



主要生活道路の整備内容

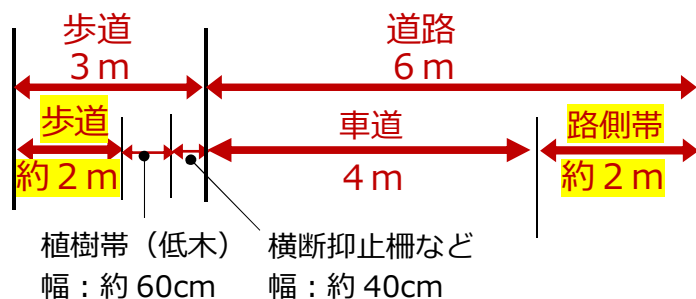
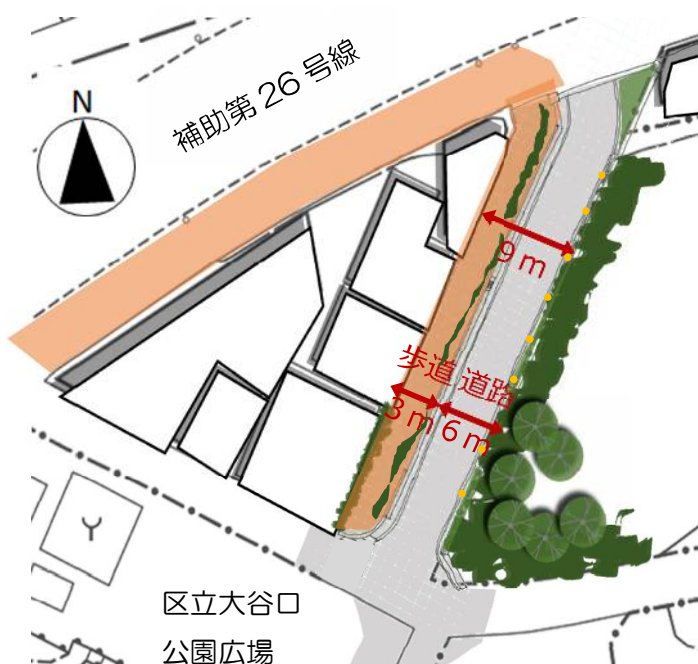
【 道路構成 】

【 路側帯 】



○道路の両側にL型側溝がつきます。また、道路の両側約1mに路側帯を設けます。

【9m道路について】



○西側に歩道3m、内60cmは植樹帯(低木)を、東側には、路側帯約2mを設けます。

【事業に関するお問い合わせ先】

板橋区 まちづくり推進室 まちづくり調整課 調整・不燃化まちづくり係

住所：〒173-8501 東京都板橋区板橋二丁目66番1号

電話：03-3579-2572 FAX：03-3579-5437

E-mail：m-fmachi@city.itabashi.tokyo.jp