

## いたばし地域クラブの参加者を募集します(申込締切: 令和5年4月20日まで)

### ■いたばし地域クラブとは

区では、令和5年度から3年間、学校部活動の地域移行に向けて、実践研究モデル事業である「いたばし地域クラブ」を事業展開します。令和5年度は個別クラブとして、「女子サッカークラブ」と「eスポーツクラブ」「科学技術クラブ」の3つのクラブについて参加者を募集します。



### ■対象者

- ①板橋区立中学校に通学する生徒
- ②板橋区内に居住しているすべての中学生

### 女子サッカークラブ



定員: 33名

活動内容: 女子中学生を対象としたサッカーの練習  
大会への参加  
トレーニング体験イベント等

活動場所: 区立上板橋第二中学校旧校舎  
校庭(小茂根1-2-1)

### eスポーツクラブ

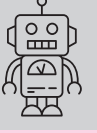


定員: 45名

活動内容: eスポーツ(練習競技は「リーグオブジェンド」を予定)  
大会への参加等

活動場所: クラーク記念国際高校  
CLARK NEXT Tokyo  
(板橋4-11-4)

### 科学技術クラブ



定員: 144名

活動内容: ロボット数学や  
科学技術の講座  
ロボットに関する実習等

活動場所: 区立赤塚第二中学校  
または区立板橋第一中学校  
一部講座はオンライン実施

### ■申込方法

電子申請にてお申込みいただきます。活動日時等は、それぞれのクラブにより異なりますので、区ホームページから「いたばし地域クラブ募集案内」をご覧ください。お申込みの際は、添付の会員規約に承諾の上、必要事項を入力し、4月20日(木)までにお申込みください。

申込者多数の場合は抽選を行います。(抽選結果は4月21日(金)以降に通知予定)

■会費 月額 2,000円

問合せ 教育総務課部活動改革担当 ☎3579-2261



## 板橋区立学校等緊急連絡・お知らせ配信システムの登録について

区教育委員会では、緊急時の連絡の迅速性を確保、緊急時以外の教育委員会事務局・学校から保護者への連絡を円滑にするため、「板橋区立学校等緊急連絡・お知らせ配信システム」を運営しています。区立学校(園)の管理者や教育委員会から、緊急情報等を登録した保護者の皆様へ配信しています。

▼登録対象者は、小学校・中学校・幼稚園に通う児童、生徒、園児の保護者及びその関係者としてします。

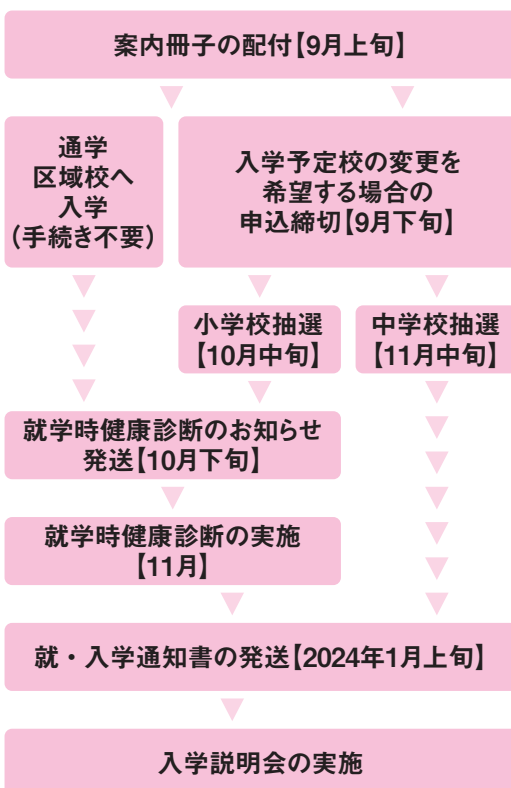
※詳しくは各学校・園から配布される今年度の『学校等緊急連絡・お知らせ配信システムご登録の案内』をご覧ください。

問合せ 教育総務課庶務係 ☎3579-2603

## 令和6年度の入学のスケジュール

区教育委員会では、住所ごとに入学する学校が指定される通学区域を定め、通学区域の学校を入学予定校としてお知らせします。通学区域の学校へ入学する場合は、手続きなしで優先して入学できます。

理由があって、通学区域外の学校へ入学を希望する場合は、手続きが必要です。希望できる学校の範囲や申請方法については、9月上旬に配付する案内冊子をご覧ください。



問合せ

学務課学事係  
☎3579-2611

## 令和5年度 特別支援学校 学校公開予定日一覧

問合せ 各特別支援学校へ直接お問い合わせ

### 特別支援学校 学校公開予定日一覧

学校名	日程(予定)	電話	その他
都立葛飾盲学校	5月30日(火)~6月2日(金)、6月5日(月)、9月11日(月)~9月15日(金) ◆受付時間: 9:30~公開: 9:50~	3604-6435	学校公開週間として開催します。1日につき50分間の授業公開と予約制による教育相談を行います。
都立大塚ろう学校(大塚本校)	6月10日(土)、10月18日(水) ◆受付時間は未定 ※入学・転学を考えているご家庭が対象です。	3918-3347	申込方法や詳細は、HPでご確認ください。就学前のお子さんの相談は随時受け付けています。
都立葛飾ろう学校	6月17日(土) ◆受付時間は未定です。	TEL 3606-0121 FAX 5697-0275	詳細は決定次第HPに掲載します。
都立北特別支援学校	5月31日(水)、10月24日(火) ◆受付時間: 全日9:20~	3906-2321	申込方法などは、HPでご確認ください。就学前のお子さんの見学・相談は随時受け付けています。
都立志村学園	・学科説明会(年間20回)以下も予定しています。 ・職業に関する教科授業体験 ・部活動体験・教員向け説明会 ◆受付時間は回によって異なります。HPをご参照ください。	3931-2323 070-6448-3168 (相談支援部直通)	日程等の詳細は5月上旬にHPに掲載します。
都立高島特別支援学校	①5月29日(月)②7月7日(金)③9月20日(水) ④10月31日(火)⑤2月27日(火) ◆受付時間: 全日9:20~午前9時40分~11時40分	3938-0415	9時15分までは児童生徒の登校時間と重なり、玄関が混み合いますので、その時刻以降のご来校をお願いいたします。
都立王子特別支援学校	6月5日(月)、10月31日(火) ◆受付時間は未定	3909-8777	詳細は6月よりHPに掲載します。
都立板橋特別支援学校	6月13日(火)、11月15日(水) ◆受付時間は未定	5398-1221	詳細は、実施日1ヶ月前頃にHPに掲載します。
筑波大学附属桐が丘特別支援学校	5月23日(火)、6月13日(火)、7月11日(火)、9月12日(火) ◆受付時間: 全日10:20~	3958-0181	小学部体験授業: 10月19日 中学部授業見学: 10月5日 高等部授業見学: 10月12日 詳細はHPでご確認ください。

※詳細につきましては、各特別支援学校へお問合せください。なお、日程については、変更になる場合があります。

教育委員会の傍聴

区教育委員会は、毎月2回定例会を開催しており、傍聴することができます。開催の日時、傍聴の手続きについては、お問い合わせください。また、過去の議事録はホームページでご覧になれます。

▽問合せ=教育総務課庶務係  
☎3579-2603