

タベルスヶ

T A B E S U K E

協力店向け  
アプリご利用マニュアル

# ~目次~

## ■画面構成

TOP画面（ログイン前）	・・・	P 3
TOP画面（ログイン後）	・・・	P 4
出品画面（ログイン後）	・・・	P 5
集計画面（ログイン後）	・・・	P 6
商品一覧画面（ログイン後）	・・・	P 7
メニュー画面（ログイン後）	・・・	P 8

## ■初回利用時にまずチェック

登録	・・・	P10
ログイン	・・・	P18

## ■出品

出品する	・・・	P20
現在の出品を確認する	・・・	P23
過去の出品を確認する	・・・	P24

## ■集計

集計	・・・	P26
----	-----	-----

## ■商品一覧

商品を登録する	・・・	P28
---------	-----	-----

## ■お知らせ配信

お知らせ配信	・・・	P30
--------	-----	-----

## ■問合せ先

問合せ先	・・・	P31
------	-----	-----

**~画面構成~**

# ~TOP画面（ログイン前）~



■ログイン機能  
登録したアドレス、パスワード  
でログインが可能です。

■新規登録機能  
新規登録が可能です。

■協力店ページ  
協力店専用ページへ遷移します。

■登録方法  
登録方法を説明しています。

■ユーザーページ  
ユーザー専用ページへ遷移します。

■PRサイト  
PRサイトへ遷移します。

# ~TOP画面（ログイン後）~



TOP

お知らせや購入予約  
があると、一覧に情  
報を表示します。

## ■お知らせ

最近のお知らせを表示します。  
お知らせは、運営・自治体から届きます。

## ■購入予約一覧

購入予約が入ると、この画面に情報が表  
示されます。

タベスケ 協力店ページ

### 最近のお知らせ

- 2024年02月02日 10:43  
タベスケ：商品が受け取り確認済となりました
- 2024年02月02日 10:43  
タベスケ：商品が購入予約されました
- 2024年01月20日 21:22  
タベスケ：商品が受け取り確認済となりました
- 2024年01月20日 17:20  
タベスケ：商品が購入予約されました
- 2024年01月11日 14:49  
タベスケ：商品が受け取り確認済となりました

[お知らせ一覧](#)

### 購入予約一覧（未受け渡し分）

該当するものはありません。

取引実績



TOP



出品



集計



商品一覧



メニュー



TOP

TOP画面（本画面）  
へ遷移します。



出品

出品画面へ遷移します。



集計

集計画面へ遷移します。



お知らせ

サンプル



メニュー

その他メニュー一覧を  
表示します。

## ~出品画面（ログイン後）~



出品

出品を行う画面です。

### ■ 現在の出品 / 過去の出品

現在・過去の出品内容の確認や操作が可能です。

#### 【活用例】

現在の出品...出品取りやめなど

過去の出品...過去の出品の再出品など

### ■ 出品登録

出品画面からそのまま出品が可能です。  
また、商品選択から「+新規商品登録」を選択すると、商品登録をしながら出品まで一気に操作ができます。

タベスケ 協力店ページ

現在の出品 過去の出品

### 出品登録

\* の項目は必須項目です。

\* 商品選択：  
選択してください▼  
選択してください  
+新規商品登録  
サンプル  
クロワッサン  
いちご大福  
サンプル  
サンプル4  
チンゲン菜  
サンプル

円 (定価--円) --% OFF

受け取り開始日時 (任意入力) :

年 / 月 / 日

TOP 出品 集計 商品一覧 メニュー

# ～集計画面（ログイン後）～



集計を行う画面です。

## ■集計画面

年月を指定して、画面表示ボタンを選択すると、取引実績を表示します。

取引実績はCSVデータとして出力が可能です。

タベスケ 協力店ページ

### 取引実績

2024年01月 ~ 2024年01月

画面表示

CSV出力

2024年01月

出品数：4

取引成立数：3

削減量：150 g

販売額：300 円

一覧

TOP 出品 集計 お知らせ メニュー

# ~商品一覧画面（ログイン後）~



商品一覧

出品前に登録する  
商品情報用の画面です。

## ■ 新規商品登録

新しく登録したい商品情報を追加  
する際に利用します。  
※出品画面からも同操作を行えます。

タペスケ 協力店ページ

## 商品一覧

出品する商品の基本定義一覧です。出品するに  
は、商品登録後、出品一覧画面から出品登録する  
必要があります。

新規商品登録



商品名：クロワッサン

定価：250円

削減量：50 g

説明文：

サクサクに毎日焼き上げているクロワッサンです。バター  
の香りとサクサクの食感を楽しんでください！



TOP



出品



集計



商品一覧



メニュー

## ■ 新規商品登録

新しく登録したい商品情報を追加  
する際に利用します。  
※出品画面からも同操作を行えます。



# ~メニュー画面（ログイン後）~



メニュー一覧を  
表示します。

タベスケ 協力店ページ

TOP

出品

集計

運営・自治体からのお知らせ

お知らせ配信

商品一覧

マイページ

よくある質問

お問合せ

利用規約

プライバシーポリシー

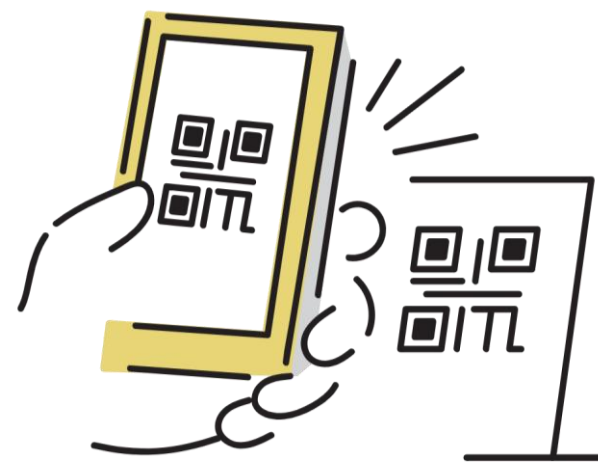
ログアウト

ユーザーの方はこちら

**~初回利用時にまずチェック~**

# ~登録~

## アプリストア



お手持ちのアプリやタブレットホーム画面のアプリストアから「タベスケ」で検索、または専用の二次元バーコードを読み取り、アプリをダウンロードします。

# ~登録~



アプリを開くと  
左のような画面が開きます。  
協力店ページを選択してください。

# ~登録~



協力店ページのTOPから  
新規協力店登録申請のボタンを  
選択してください。

# ~登録~

タベスケ 協力店ページ

## 新規登録申請

メールアドレスを入力し、「送信」ボタンをクリックしてください。  
ご入力いただいたメールアドレス宛に、新規登録申請のご案内メールを送信します。  
※個人名を含むメールアドレスの登録は行わないようにご注意ください。例) 「tanaka@docomo.ne.jp」  
「tarou\_tanaka11@gmail.com」など

\* ユーザーID (メールアドレス) :

\* 登録対象自治体: ▼都道府県▼

※上記自治体エリア以外については、順次対応予定です。

### 受信拒否設定をされている方へのお願い

当サイトからのメールは「noreply@tabesuke.jp」が届きます。「noreply@tabesuke.jp」を受信リストに加えていただきますよう、お願いします。  
また、下記のような設定をされている場合、メールを受信できない場合があります。

ユーザーページ   協力店ページ   登録方法   PRサイト

**セキュリティ設定や誤入力に注意して  
メールアドレスを入力ください。**

**※セキュリティ設定や誤入力があると、  
登録用のメールが届きません。**

# ~登録~

タベスケ：仮申請 外部 受信トレイ x



noreply@tabesuke.jp

「タベスケ」にご関心をお持ちいただきありがとうございます。

24時間以内に、以下のアドレスから申請の続きをお願いします。

<https://app-test.tabesuke.jp/shops/register/check.php?sessionID=lisk0t4t>

**登録用アドレスが届くので、  
URLから登録用サイトへアクセスします。  
※本メールへ返信しても、メールは届きません。**

# ~登録~

タベスケ 協力店ページ

## 新規登録申請

販売者情報を記入してください。所定の審査の後、ご連絡を差し上げます。

\* の項目は必須項目です。ユーザーID 以外は審査通過後に変更可能です。

---

\* ユーザーID（メールアドレス）：





通知用サブアドレス：入力は任意です。上記アドレス以外に予約などの通知を受け取りたい時に入力してください。

\* パスワード：8文字以上 半角英数字記号（ハイフン [-] とアンダーバー [\_] など使用可）

\* パスワード：確認用

\* 店名：

\* 郵便番号：

 ユーザーページ  
 協力店ページ  
 登録方法  
 PRサイト

**登録用フォームが開きます。  
必要事項を入力し、同意項目にチェック後、  
「確認画面へ」を選択します。**



# ~登録~

タベスケ 協力店ページ  
TABESUKE

## 新規登録申請（確認）

以下の内容でよろしいですか？  
よろしければ、「登録申請」ボタンをクリックしてください。

---

\* ユーザーID（メールアドレス）：  
通知用サブアドレス：なし

\* パスワード：12345678

\* 店名：サンプル

\* 郵便番号：5010001

\* 都道府県：大阪府

\* 住所（郡市区以降）：淀川区宮原4-1-14

自治体からの連絡メール：受信する

---

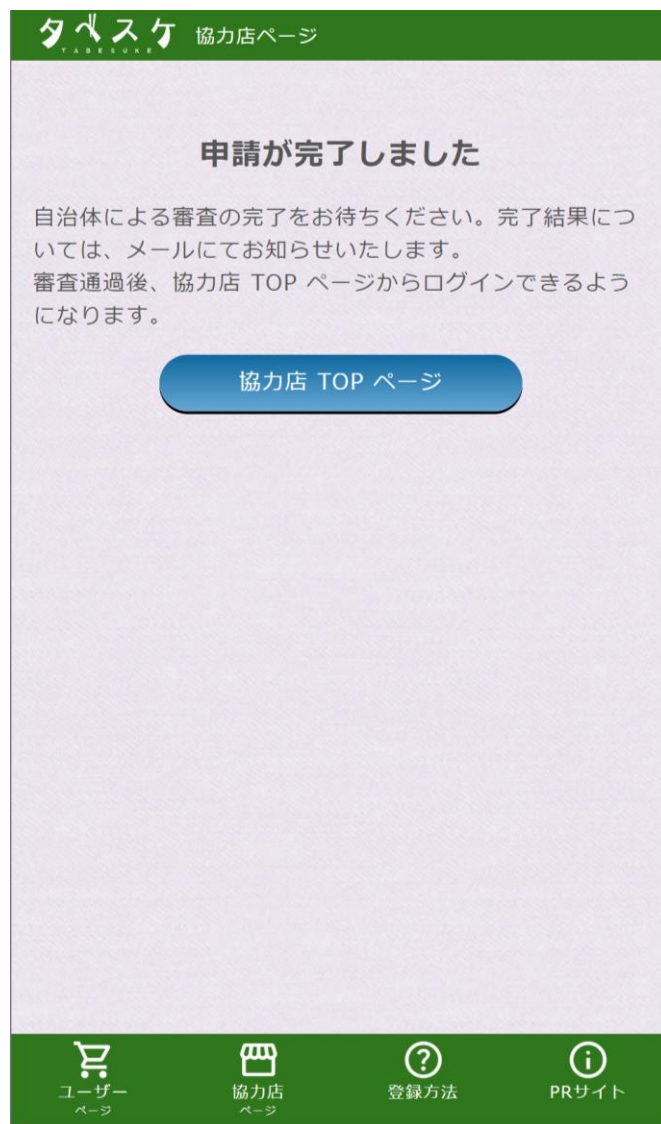
登録申請

戻る

ユーザーページ 協力店ページ 登録方法 PRサイト

確認画面で、間違いが無ければ  
登録申請を選択します。

# ~登録~



## 所属自治体への登録申請が完了しました。

自治体にて承認処理が行われると通知が届きます。

自治体の承認後、ログインして利用を開始できます。

# ~ログイン~



協力店画面TOPのログインフォームへ、登録したID(メールアドレス)と設定したパスワードを入力します。

上記を入力した後、ログインボタンを選択することでログインが可能です。

**※ログインできない場合は、IDやパスワードの入力内容のご確認をお願いいたします。**

~出品~

# ~出品する~

タベスケ 協力店ページ

現在の出品 過去の出品

## 出品登録

\* の項目は必須項目です。

\* 商品選択：  
選択してください▼

\* 出品名称：最大50文字

\* 販売個数：この出品での累計個数です

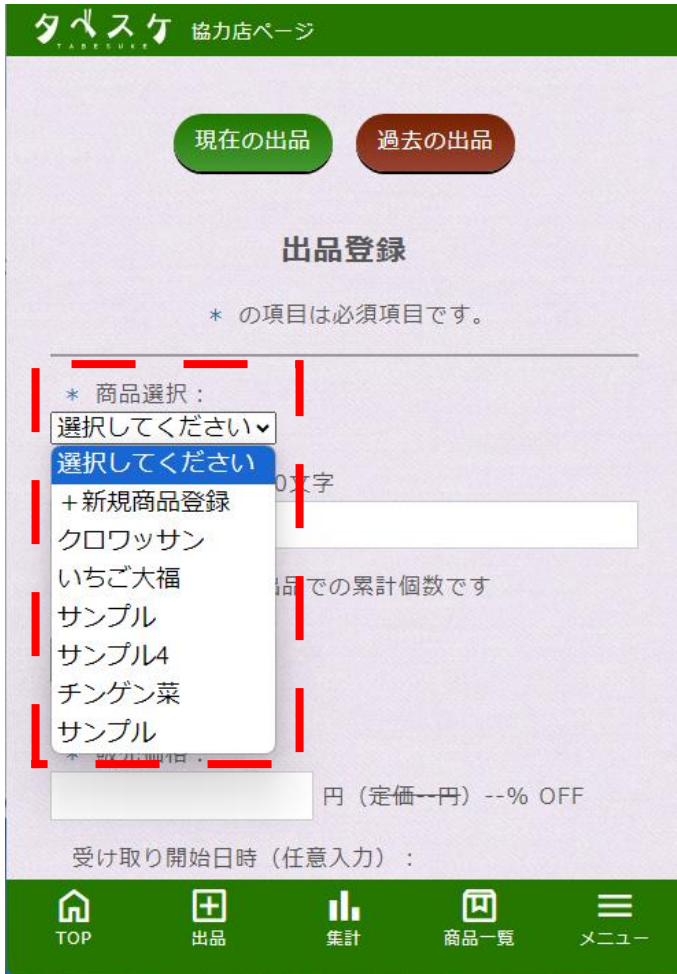
\* 販売価格：  
 円（定価—円）--% OFF

受け取り開始日時（任意入力）：

TOP 出品 集計 商品一覧 メニュー

メニュー内「出品」を選択します。  
左図のような画面が展開されます。

# ~出品する~

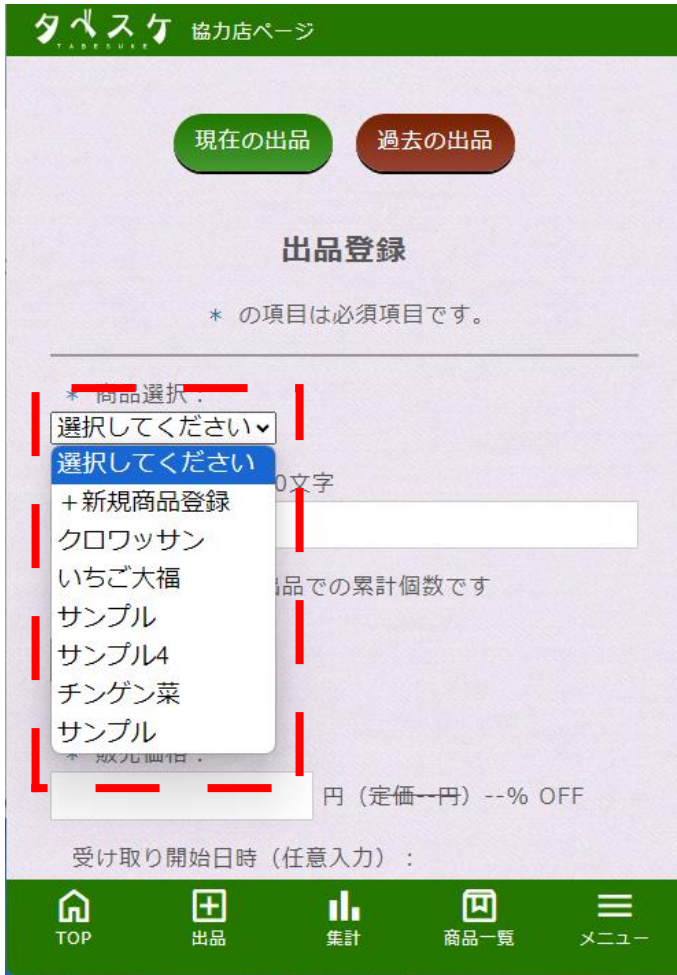


出品する商品を左図のプルダウンより選択します。

※初めての場合は、「+新規商品登録」から商品の登録を行ってください。

➡方法は別ページ「商品を登録する」へ

# ~出品する~

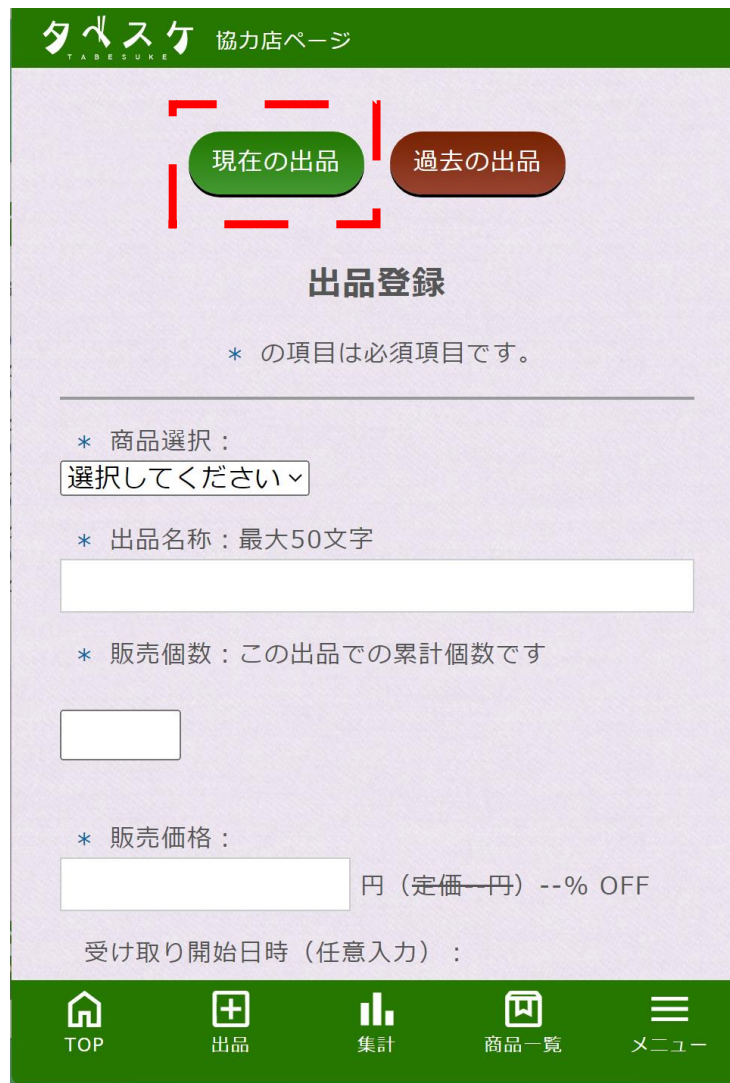


出品する商品を左図のプルダウンより選択します。

※初めての場合は、「+新規商品登録」から商品の登録を行ってください。

➡方法は別ページ「商品を登録する」へ  
上図「保存&出品」より出品完了です。

# ~現在の出品を確認する~



Tabesuke 協力店ページ

現在の出品 過去の出品

## 出品登録

\* の項目は必須項目です。

\* 商品選択：  
選択してください▼

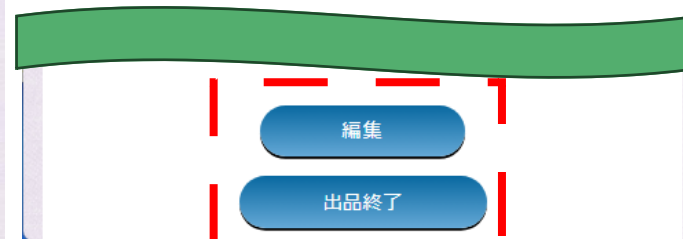
\* 出品名称：最大50文字

\* 販売個数：この出品での累計個数です

\* 販売価格：  
円（定価1円）--% OFF

受け取り開始日時（任意入力）：

TOP 出品 集計 商品一覧 メニュー



左図出品画面上部、「現在の出品」を選択します。

上図、現在の商品一覧が表示されます。出品中商品の内容編集や、出品の終了処理が可能です。



# ~過去の出品を確認する~

タベスケ 協力店ページ

現在の出品 過去の出品

## 出品登録

\* の項目は必須項目です。

\* 商品選択：  
選択してください▼

\* 出品名称：最大50文字

\* 販売個数：この出品での累計個数です

\* 販売価格：  
 円（定価1円） --% OFF

受け取り開始日時（任意入力）：

TOP 出品 集計 商品一覧 メニュー

タベスケ 協力店ページ

### 過去の出品一覧

準備中または過去の出品商品一覧です。過去のものも再出品可能です。



出品名：クロワッサン  
商品名：クロワッサン

編集  
出品  
 お気に入り登録者に出品通知を送信  
削除  
コピーして  
新しい出品を作成

TOP 出品 集計 商品一覧 メニュー

左図出品画面上部、「過去の出品」を選択します。

上図、過去の商品一覧が表示されます。過去商品の内容編集や、再出品が可能です。**※過去の内容を引き継いで再出品する場合は、「コピーして...」のボタンを選択ください。**

~集計~

# ~集計~



## ■ 期間設定と画面表示

表示したい集計期間を指定します。  
「画面表示」ボタンを選択すると、  
画面下部に実績が表示されます。

## ■ CSV出力

上記で指定した期間の実績を  
CSVデータとしてExcel形式でダウンロードできます。

メニューより「集計」を選択すると左上図の画面が表示されます。

**~商品一覽~**

# ~商品を登録する~

タベスケ 協力店ページ

## 商品一覧

出品する商品の基本定義一覧です。出品するには、商品登録後、出品一覧画面から出品登録する必要があります。

**新規商品登録**



商品名：クロワッサン  
定価：250円  
削減量：50 g  
説明文：  
サクサクに毎日焼き上げているクロワッサンです。バタ

TOP 出品 集計 **商品一覧** メニュー

タベスケ 協力店ページ

## 商品登録

\* の項目は必須項目です。

\* 商品名：最大50文字

\* 定価：  
 円

\* 商品の重さ：  
 g

\* 商品説明文：最大200文字

タグ：検索用に任意のキーワードを4つまで設定でき

TOP 出品 集計 商品一覧 メニュー

メニューより  
「商品一覧」を選択すると左図の画面が表示されます。  
登録時は、新規商品登録ボタンを選択し、登録画面から入力・保存を行ってください。  
**※商品登録を行った商品のみ出品が可能です。**  
**※商品登録は出品画面からでも操作可能です。**

**~お知らせ配信~**

# ~お知らせ配信~

タベスケ 協力店ページ

最近のお知らせ

2024年02月02日 10:43  
タベスケ：商品が受け取り確認済となりました

2024年02月02日 10:43  
タベスケ：商品が購入予約されました

2024年01月20日 21:22  
タベスケ：商品が受け取り確認済となりました

2024年01月20日 17:20  
タベスケ：商品が購入予約されました

2024年01月11日 14:49  
タベスケ：商品が受け取り確認済となりました

お知らせ一覧

購入予約一覧（未受け渡し分）

該当するものがありません。

取引実績

TOP 出品 集計 商品一覧 メニュー

協力店ページ

TOP  
出品  
集計  
運営・自治体からのお知らせ  
お知らせ配信  
商品一覧  
マイページ  
よくある質問  
お問合せ  
利用規約  
プライバシーポリシー  
ログアウト  
ユーザーの方はこちら

タベスケ 協力店ページ

お知らせ配信一覧

お気に入りに追加してくれているユーザーへお知らせを送信します。

新規お知らせ作成

2024年01月17日 20:07 テスト2 公開

2024年01月11日 22:00 テスト 公開

■ステータス  
公開 / 非公開の設定を行います。  
公開にすると、ユーザー通知が届きます。  
※何度もステータス変更を行うと、何通も届く事になるので、操作は基本的に1回ずつ行ってください。

題名：  
日時：年 / 月 / 日 日 --:--  
本文：  
JPG 画像：省略可  
ファイルを選択 選択されていません  
保存  
閉じる

メニューから「お知らせ配信」を選択すると上図「お知らせ配信一覧」画面へ遷移します。

お知らせでは、自店舗をお気に入り登録しているユーザー全体へプッシュ通知を送る事ができます。

# ~問合せ先~

- **運用ルール・基本的な使い方・取組みについて**  
所属自治体 食品ロス関連部署へご連絡ください。

※

〇〇市 タバスケ	検索
〇〇市 食品ロス	検索

などで検索、もしくは自治体へ直接お電話ください。

- **機能の要望・ご意見について**  
弊社（株式会社G-Place）へご連絡ください。  
タバスケのサイト下部の「お問い合わせ」からご連絡ください。
- **どちらに連絡すればよいか分からない場合**  
所属自治体 食品ロス関連部署へご連絡ください。