



便利な機能が  
たくさん



7月から開始!



# 板橋区LINE

# 公式アカウント

板橋区LINE公式アカウントでは、災害情報やイベント・生活に役立つ情報をお届けします。この機会にぜひ、ご登録ください。

### 問合

- 情報配信について…広聴広報課報道係 ☎ 3579-2025
- 利用方法について…IT推進課DX推進係 ☎ 3579-2043

## あなたの欲しい情報をお届けします!

受け取りたい情報をカテゴリ別に選択することができます。

- 子育てなど暮らしに関する情報・イベント情報
- 防災に関する情報
- ごみの収集日のお知らせ など



## 多彩なメニューから簡単にアクセスできます!

- オンラインサービス、暮らし・区の魅力情報など、知りたい情報を簡単に探すことができます。
- 情報の探し方がわからないときは、「AIチャットボット」に質問できます。



## 友だち追加方法

どちらかの方法で友だち追加ができます

① 下記二次元コードから登録



② ID検索から登録

LINEアプリホーム画面のID検索画面で「@itabashi」で検索し、友だち追加



### サービス終了のお知らせ

板橋区LINE公式アカウントの開設に伴い、9月30日(土)をもって板橋区統合アプリ「ITA-Port」のサービスを終了します。

▶ 問 = IT推進課DX推進係 ☎ 3579-2043

## 7月～8月は政治家の寄附禁止PR強化月間

議員・知事・区長など、現職の政治家や立候補予定者(以下「公職の候補者など」)が、選挙区内の人・団体にお金・物品を贈ることは、法律で禁止されています。

また、有権者が、公職の候補者などに寄附を勧誘、要求することも禁止されていますので、区民のみなさんもご注意ください。※公職の候補者などを飲食を伴う集会・催しに招待する場合は、招待状に会費を明示するか、会費は受け取らない旨を明記するようにお願いします。なお、金額を明示していない場合の支払い(包み金など)は、寄附になりますのでご注意ください。

## 寄附の禁止にあたる行為の例

- 祭り・地域行事などへの包み金・差し入れ
- 町内会の集会・催しへの寸志・差し入れ
- 開店祝い・落成式の花輪
- お中元などの贈り物
- 病気見舞いの金品
- 葬式の供花・花輪
- 代理が出席する場合の結婚祝い・葬式の香典
- 本人が出席しない行事に会費を出す・すぐに退席する行事に一般と同じ会費を出す



### 問合

選挙管理委員会事務局 ☎ 3579-2681



# 後期高齢者医療のお知らせ

## 自己負担割合が変わる方に 新しい被保険者証をお送りします

被保険者証をお持ちの方は、医療費の1割～3割が自己負担となります。この負担割合は、令和5年度の住民税課税標準額により判定します。判定の結果、8月から負担割合が変わる方には、7月中旬から順次、新しい被保険者証を簡易書留でお送りします。現在の被保険者証は、8月以降に後期高齢医療制度課にお返しください。

い。負担割合が変わらない方は、現在の被保険者証をお使いください。

## 限度額適用・標準負担額減額認定証、 限度額適用認定証をお持ちの方へ

認定証の交付を受けたことがある方で、令和5年度の対象となる場合は、7月18日(火)頃に新しい認定証を普通郵便でお送りします。現在の認定証は、8月以降に破棄してください。

問 合 後期高齢医療制度課資格給付係 ☎3579-2373

## 区民と区長との懇談会 (熊野地区)の参加者

▶とき=9月8日(金)14時～15時30分▶ところ=熊野地域センター▶内容=地域の課題・区政に関する意見交換▶対象=同センター担当地域(板橋二丁目(18～21番・54番・55番)、大山金井町、大山東町(1～16番・18番・26番・27番・29番)、熊野町、中丸町、南町)に在住の方▶募集人数=A発言者…3人(書類選考)B傍聴者…5人(申込順)▶申込・問=A7月19日(必着)まで直接または郵送・Eメールで、B7月3日(月)朝9時から電話で、広聴広報課広聴係(区役所4階②窓口)☎3579-2024✉kkouho@city.itabashi.tokyo.jp※

Aは当日発言したい内容1件(800字以内)と、別紙に申込記入例(8面)の項目を明記。手話通訳を希望する場合はその旨を明記。



## 国民健康保険

### 高齢受給者証をお送りします

国民健康保険に加入している70～74歳の方の世帯主へ、7月18日(火)に、8月から有効の高齢受給者証を普通郵便でお送りします。令和4年中の所得により、負担割合が変わる場合があります。詳しくは、同封するお知らせをご覧ください。

▶問=国保年金課国保資格係 ☎3579-2406

## お知らせ

### 7月は愛の血液助け合い運動月間

区では、国・都と共催で、献血への理解を呼びかける運動を行います。この機会に、献血にご協力ください。

▶問=東京都赤十字血液センター ☎5272-3523、板橋区健康推進課健康づくり係 ☎3579-2727



### 外国人のための法律相談

▶とき=8月17日(木)13時30分～16時30分※相談時間は1人30分▶内容=電話・オンライン会議システム[Zoom]によるビザ・労働・離婚などの相談▶対象=外国籍の方▶申込=8月10日(木)まで、(公財)板橋区文化・国際交流財団ホームページ▶問=同財団(グリーンホール内) ☎3579-2015

### 国際交流事業に助成します

▶対象=国際交流・相互理解の促進を目的として8月～11月に実施し、1週間以内に完了する事業▶助成金額=対象事業費の2分の1(1団体につき年間上限20万円)※助成の可否・金額は審査のうえ決定▶募集要項などの配布場所=(公財)板橋区文化・国際交流財団(グリーンホール内)、同財団ホームページ、いたばし総合ボランティアセンター▶申込・問=8月14日(必着)まで、必要書類を直接または郵送で、同財団(〒173-0015栄町36-1) ☎3579-2015

### 就学奨励制度をご利用ください

次の対象者に、学用品費・給食費などの一部を援助します。

▶対象=区内在住で、区立小・中学校の特別支援学級に在籍または通級しているお子さんがいる方※都立特別支援学校の通学者は対象外※所得に応じて支給項目を決定※希望する場合は、通学校(通級の場合は在籍校)にお申し込みください。※通常学級の在籍者、区外の小・中学校の特別支援学級に在籍または通級している方で、援助を希望する場合は、お問い合わせください。▶問=学務課学事係 ☎3579-2611

### 就職面接会

▶とき=7月14日(金)13時～17時▶ところ=ハイライフプラザ▶内容=区内企業の面接会(3社程度)※求人概要は、ハローワーク池袋ホームページをご覧ください。▶定員=各社8人(申込順)▶持物=面接企業数分の履歴書(写真貼付)・職務経歴書・ハローワーク紹介状▶申込=直接または電話で、ハローワーク池袋▶問=ハローワーク池袋 ☎5911-8609(部門コード41#)、板橋区産業振興課産業支援係 ☎3579-2172

## 募集

### 区営住宅・改良住宅を管理・運営する 指定管理者

▶期間=来年4月から5年間▶選定=プロポーザル方式▶募集要項の配布場所=7月10日(月)～8月7日(月)に、住宅政策課(区役所5階⑭窓口)・区ホームページ▶申込・問=8月1日(火)～7日(月)17時まで、必要書類を直接または郵送で、住宅政策課住宅運営係(〒173-8501) ☎3579-2187※申込予定の事業者は、募集説明会・施設見学会(7月19日(水)10時～17時)にご参加ください。申込方法など詳しくは、募集要項をご覧ください。

### 区職員(福祉)

▶募集人数=40人程度▶勤務場所=区立保育園・児童館・子ども家庭総合支援センター(本町24-17)▶採用予定日=来年4月1日(月)▶第1次選考日=8月27日(日)※勤務時間・賃金など詳しくは、採用選考案内をご覧ください。▶採用選考案内などの配布場所=人事課(区役所4階⑫窓口)・各地域センター・各区民事務所・区立各図書館・区ホームページなど▶申込・問=必要書類を、郵送の場合は7月27日(必着)・直接または電子申請(区ホームページ参照)の場合は31日(月)17時まで、人事課人事係(〒173-8501) ☎3579-2070

## 傍聴

### 板橋グリーンカレッジ運営協議会

▶とき=7月5日(水)14時～16時▶ところ=グリーンカレッジホール▶内容=板橋グリーンカレッジの運営報告▶定員=5人(申込順)▶申込・問=7月3日(月)朝9時から、電話で、生涯学習課社会教育推進係 ☎3579-2633

### エコポリス板橋環境行動会議

▶とき=7月10日(月)15時から▶ところ=大会議室A(区役所9階)▶内容=実施事業の検討など▶定員=5人(申込順)▶申込・問=7月3日(月)朝9時から、電話・FAX・Eメールで、資源循環推進課資源循環協働係 ☎3579-2258✉3579-2249✉s-recycle@city.itabashi.tokyo.jp※申込記入例(8面)参照

## 休みます

### 企業活性化センター研修室・会議室

▶とき=7月1日(土)～11月30日(木)(予定)※改修工事のため。詳しくは、お問い合わせください。▶問=産業振興課産業支援係 ☎3579-2172

### 郷土資料館

▶とき=7月11日(火)・12日(水)※施設清掃のため▶問=郷土資料館 ☎5998-0081(月曜休館)

### 区立文化会館・グリーンホール受付窓口

▶施設・とき  
●区立文化会館…7月27日(木)  
●グリーンホール…7月31日(月)  
※17時～20時※施設点検のため▶問=区立文化会館 ☎3579-2222

### リサイクルプラザ

▶とき=8月5日(土)～6日(日)※設備点検のため▶問=リサイクルプラザ ☎3558-5374

# 交通安全計画2025を策定しました

区内通行者が安心・安全で快適に通行できる交通環境を実現するため、交通安全施策の方向性・具体策を示す本計画を策定しました。

▶意見の件数=5件(4人)▶意見の概要と区の考え方(抜粋)=表参照▶全文の閲覧場所=土木計画・交通安全課(区役所5階⑭窓口)・区政資料室(区役所1階⑦窓口)・各地域センター・区立各図書館・区ホームページ▶問=土木計画・交通安全課土木計画係 ☎3579-2296

### 表 意見の概要と区の考え方(抜粋)

意見の概要	区の考え方
左側通行をしない自転車や、住宅地の交差点でノンストップ通過をする車両、道路の横に広がり登下校をする学生などへ、繰り返し指導・安全運動が必要ではないか。	「安全な自転車通学のための情報提供と意識啓発」「おとなへの自転車+(プラス)安全利用啓発の推進」「段階的・体系的な交通安全教育の推進」などのソフト面の施策を通して、高校生や交通安全教育・啓発を受ける機会が少ない方に対して、働きかけていきます。
区民へ幅広く交通ルールの教育を行う必要がある。板橋区のスマートフォンアプリでオンライン研修を実施し、受講修了者が区内のお店で割引を受けられるなどのサービスを行えば、受講も促進されるのではないか。	区でも、効果的な交通安全教育・啓発方法を検討しています。従来の周知方法に加え、令和3年から動画配信を用いた新たな交通安全教育・啓発に取り組んでいます。引き続き効果的な周知方法を検討・実施していきます。

※意見をお寄せいただき、ありがとうございました。

## 新型コロナワクチンの接種を行っています

予約方法など詳しくは、接種券に同封しているお知らせをご覧ください。▶問=板橋区新型コロナワクチンコールセンター ☎0120-985-252(9時～18時)

# 心身障害者福祉手当などの所得限度額のお知らせ

## ▶手当・年度更新月

- 心身障害者福祉手当・障害児福祉手当・特別障害者手当・経過的福祉手当…8月
  - 重度心身障害者手当…11月
- ※所得限度額は表1・表2参照

$$\text{所得} = \text{年間収入} - \left[ \begin{array}{l} \text{給与所得控除・} \\ \text{必要経費など} \end{array} \right] - \left[ \begin{array}{l} \text{所得控除額} \\ \text{(表3参照)} \end{array} \right]$$

表1 心身障害者福祉手当・重度心身障害者手当の所得限度額

扶養親族などの数	0人	1人	2人	3人
所得限度額	360万4000円	398万4000円	436万4000円	474万4000円

※受給者本人が19歳以下の場合には扶養義務者、20歳以上の場合には本人の所得金額で判定。  
 ※扶養親族などの数が4人以上の場合、1人増えるごとに、38万円を所得限度額に加算。  
 ※所得税法に規定する老人控除対象配偶者または老人扶養親族がいる方は1人につき10万円、特定扶養親族など(16～22歳)がいる方は1人につき25万円を所得限度額に加算。

表2 障害児福祉手当・特別障害者手当・経過的福祉手当の所得限度額

扶養親族などの数	0人	1人	2人	3人
本人	360万4000円	398万4000円	436万4000円	474万4000円
扶養義務者など	628万7000円	653万6000円	674万9000円	696万2000円

※扶養親族などの数が4人以上の場合、1人増えるごとに、本人の場合は38万円、扶養義務者などの場合は21万3000円を所得限度額に加算。  
 ※本人は、所得税法に規定する老人控除対象配偶者または老人扶養親族がいる場合は1人につき10万円、特定扶養親族など(16～22歳)がいる場合は1人につき25万円を所得限度額に加算。  
 ※扶養義務者などは、扶養親族などの数が2人以上で老人扶養親族がいる場合、所得限度額は2人目から1人につき6万円加算(特定扶養加算はなし)。  
 ※20歳以上の方でも、本人・扶養義務者の所得金額で判定。

## 受給資格の判定

- 心身障害者福祉手当・重度心身障害者手当…令和4年中の所得が所得限度額を超える方は、手当の受給不可。また、令和3年中の所得が所得限度額を超えて受給資格が消滅し、令和4年中の所得が所得限度額(表1参照)以下になった方は、新たに申請が必要
- 障害児福祉手当・特別障害者手当・経過的福祉手当…令和4年中の本人の所得が所得限度額を超える方や、扶養義務者などの所得が所得限度額以上の方は、手当の受給不可。また、令和3年中の所得が所得限度額を超えて資格が停止し、令和4年中の所得が所得限度額(表2参照)以下になった方は、自動判定のため申請不要

表3 所得控除額

種類	控除額
雑損控除	相当額
医療費控除	
小規模企業共済等掛金控除	
社会保険料控除	相当額(本人の場合) 8万円(扶養義務者などの場合)
配偶者特別控除	相当額(上限33万円)
障害者控除	27万円(本人所得の場合は本人を除く)
特別障害者控除	40万円(本人所得の場合は本人を除く)
ひとり親控除	35万円
寡婦控除	27万円
勤労学生控除	

※給与所得または公的年金に係る所得がある場合は、その合計額から10万円を上限に控除。

**問 合**

**障がいサービス課福祉係 ☎3579-2362 ☒3579-2364**



# 夏のプール一般公開

▶とき=7月21日(金)～8月31日(木)、9時～22時20分(土曜・日曜・祝日は20時20分まで)

## ▶施設利用料

- 当日料金(2時間まで)…一般470円・中学生以下150円
- 回数券(各施設共通11枚つづり)…一般4700円・中学生以下1500円

※2時間を超える場合は、1時間につき一般230円・中学生以下70円が別途必要。※65歳以上の方(持物…年齢がわかるもの)・障がいがある方(持物…各種手帳)は割引あり

▶対象=3歳以上の方※小学2年生以下は、水着・水泳帽を着用した18歳以上の保護者(高校生を除く)の付き添いが必要(保護者1人につき子ども3人まで)。※夜間(18時以降)の場合、小学3～

6年生は保護者の付き添い、中学生は保護者の送迎が必要。

▶持物=水着・水泳帽・コインロッカー用の100円・生徒手帳(中学生)

## ▶ところ・問

- A 赤塚体育館 ☎3938-1966
  - B 高島平温水プール ☎3932-5348
  - C 上板橋体育館 ☎5399-6501
  - D 小豆沢体育館 ☎3969-4166
  - E 植村記念加賀スポーツセンター ☎3579-2626
- ※A・B第3月曜B～D第2月曜休館。ただし7月17日(祝)は開館し18日(火)休館。  
 ※プログラムの開催などによりコースの一部が使用できない時間帯あり。詳しくは、区ホームページをご覧ください。

## 区内体育施設 LINE公式アカウント

区内体育館・温水プールなどのLINE公式アカウントを開いています。アカウント登録すると、プログラム・イベント情報など、役立つ情報をお知らせします。※LINEアプリ未使用の場合は、アプリのダウンロードが必要です(通信料がかかります)。



小豆沢体育館



赤塚体育館



上板橋体育館



高島平温水プール



植村記念加賀スポーツセンター



板橋区立屋外施設



# サマーフェスティバル



友好交流都市・石川県金沢市と協定締結15周年を記念して、金沢の魅力を紹介するイベントを開催します。

## ●A パネル展

▶とき=7月3日(月)～7日(金)、9時～17時(最終日は15時まで)

## ●B 物産展

▶とき=7月3日(月)・4日(火)、12時～16時、7月5日(水)・6日(木)、11時～16時、7月7日(金)11時～15時▶内容=石川県の名産品の紹介・販売



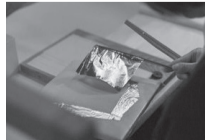
## ●C 「氷室の雪氷」展示

▶とき=7月4日(火)11時20分～16時▶内容=金沢の奥座敷・湯涌温泉の「氷室の雪氷」



## ●D 金箔貼り体験

▶とき=7月6日(木)・7日(金)、13時～15時▶費用=500円▶定員=各日30人(先着順)※当日、直接会場へ。



▶ところ=イベントスクエア(区役所1階)

## ●E 金沢カレーの限定販売

▶とき=7月3日(月)～7日(金)▶ところ=カフェダイニングNAKAJUKU(区役所1階)※金沢カレーを購入した方にアイスクリームをプレゼント(各日先着20人)



【A～Eいずれも】

▶問=くらしと観光課観光振興係 ☎3579-2251



# 環境を意識した生活に取り組んでみませんか 一人ひとりの取組が、地球温暖化防止への大きな成果に

## この夏は電力需給のひっ迫が懸念されています

国際情勢によるエネルギー供給への影響などにより、電力がひっ迫する懸念があります。無理のない範囲での節電にご協力をお願いします。

### 夏は昼間にしっかり節電

節電には、ピーク時間帯に電力需要が集中しないことが重要です。平日昼間は、消費電力が大きい家電製品の使用を控えたり、使用時間をずらしたりして、メリハリのある節電を心がけましょう。

### 夏の暮らしの工夫

- 軽装を心がけよう
- うちわ・扇子・冷感グッズを使用しよう
- 空調と扇風機・サーキュレータを併用しよう
- LED照明を導入して、少ない電気で部屋を明るくしよう
- すだれ・緑のカーテンを設置し、空調の使用を控えよう

## ウォーターサーバーを利用しよう

日常的なマイボトルの使用促進のため、自由に利用できるウォーターサーバーを区施設15か所に設置しています。マイボトルの利用で、ペットボトルの使用量を減らしましょう。

- ▶ **設置施設** = 区役所・赤塚支所・エコポリスセンター・グリーンホール・区立文化会館・教育科学館・リサイクルプラザ・仲町ふれあい館・まなぼーと大原・熱帯環境植物館(入館料が必要)・高島平温水プール・赤塚体育館・氷川図書館・高島平図書館・東板橋図書館



## LED街灯で明るく電力の削減

区では、街灯を水銀灯から省エネ性能が高いLEDに更新しています。令和4年度に602基を更新したことで、二酸化炭素の排出量は年間126tの削減、電力削減量は一般家庭の約68世帯分となる見込みです。



▶ **問** = 工事設計課施設設計係 ☎3579-2544

**問 合** 環境政策課スマートシティ・環境政策係 ☎3579-2591

## 講座

### 夏休み親子講座

▶ **とき** = 7月24日(月)10時~11時40分 ▶ **ところ** = グリーンホール504会議室 ▶ **内容** = 講義・ワークショップ「親子で考えよう環境にやさしいくらし」▶ **講師** = 花王グループカスタマーマーケティング(株) 江頭直美ほか ▶ **対象** = 区内在住・在学の小学4~6年生とその保護者 ▶ **定員** = 60人(申込順) ▶ **持物** = 油性ペン ▶ **申込・問** = 7月3日(月)朝9時から、電話で、消費者センター ☎3579-2266



### スポーツセミナー

▶ **とき** = 7月21日(金)18時30分~20時30分 ▶ **ところ** = 区立文化会館大会議室 ▶ **内容** = 講義「身体楽々スポーツ・トレーニング」▶ **講師** = 東京保健医療専門職大学講師 佐藤政広 ▶ **定員** = 120人(先着順) ※当日、直接会場へ。▶ **問** = スポーツ振興課管理係 ☎3579-2651



## 手話講座

▶ **とき・ところ(各1日制)**  
● 7月22日(土)…志村坂上地域センター  
● 7月29日(土)…教育支援センター(区役所6階)  
● 8月5日(土)…成増アクトホール  
※14時~16時  
▶ **内容** = 講義※手話通訳あり ▶ **対象** = 区内在住の小学生(小学4年生以下は保護者同伴) ▶ **定員** = 各30人(申込順) ▶ **申込・問** = 7月3日(月)朝9時から、直接または電話・FAX・Eメールで、障がい政策課管理係(区役所3階窓口) ☎3579-2361 ☎3579-4159 [fukushi@city.itabashi.tokyo.jp](mailto:fukushi@city.itabashi.tokyo.jp) ※申込記入例(8面)の項目と希望日、学年、保護者同伴の場合は保護者氏名を明記。手話通訳を希望する場合はその旨を明記。



## 発達障がいの方が生きやすい環境をつくるために

▶ **とき** = 7月22日(土)14時~16時 ▶ **内容** = 講演※オンライン配信あり ▶ **講師** = 全国療育相談センター長 米山明 ※定員・申込方法など詳しくは、発達障がい者支援センターホームページをご覧ください。▶ **ところ・問** = 同センター ☎5964-5422(月曜・日曜・祝日休み)

## 社会福祉協議会 ご案内

### ぬくもりサービス協力会員募集説明会

地域住民による支え合いのサービス(1時間あたり700円からの謝礼あり)で、家事や外出の付き添いなどを行う協力会員を募集します。  
▶ **とき** = 7月24日(月)14時~15時30分 ▶ **ところ** = グリーンホール101会議室 ※当日に会員登録をする場合は、必要な持ち物あり。詳しくは、お問い合わせください。▶ **申込・問** = 7月3日(月)朝9時から、電話で、ぬくもりサービス ☎3964-1185

## 公共機関だより

### 水道・下水道料金の支払猶予の受付期間を延長します

▶ **受付期間** = 9月30日(土)まで ※対象など詳しくは、お問い合わせください。▶ **問** = 水道局お客さまセンター ☎5326-1101(平日、8時30分~20時)

オンラインによる手続きをご活用ください



# いたばし環境アクションポイント事業 省エネ行動で商品券がもらえます

二酸化炭素(CO<sub>2</sub>)の排出は、地球温暖化の主な原因とされており、区内のCO<sub>2</sub>排出量は、家庭・事業所が約80%を占めています。区では、2050年までに、CO<sub>2</sub>排出量の実質ゼロをめざしています。

本事業に参加し、8月または9月・10月・12月(3か月間)の電気・ガスいずれかの使用量を令和4年分より削減すると、削減率に応じてポイントを獲得できます(表参照)。ポイントは、1ポイント1円相当の区内共通商品券またはいたばしPayのポイントと交換できます(交換は500ポイント単位)。

この機会に、CO<sub>2</sub>排出量の削減に挑戦してみませんか。  
▶ **部門・募集数** = 家庭1000件・事業所40社(いずれも申込順) ▶ **申請期限** =

10月31日(火) ※申請方法など詳しくは、区ホームページをご覧ください。

### 表 削減率・獲得ポイント

種別	電気	ガス	電気	ガス	電気・ガス	電気・ガス
削減率	2~3%	1~2%	4~5%	3~5%	6~9%	10%以上
獲得ポイント	2000ポイント		3000ポイント		各4000ポイント	各5000ポイント

※物価高騰対策として令和4年度の2倍のポイント数で、参加ポイントも付与されます。  
※板橋かたつむり運動への参加・省エネ家電の購入などで、追加ポイントを獲得できます。

**問 合** 環境政策課脱炭素社会推進係 ☎3579-2622

# ♡ 健康ガイド

※申込開始日の明示がないものは月曜朝9時から受付

- 板橋健康福祉センター ..... ☎3579-2333
- 上板橋健康福祉センター ..... ☎3937-1041
- 赤塚健康福祉センター ..... ☎3979-0511
- 志村健康福祉センター ..... ☎3969-3836
- 高島平健康福祉センター ..... ☎3938-8621
- 女性健康支援センター ..... ☎3579-2306

## 女性のための睡眠セミナー

▶**とき** = 8月1日(火)14時~16時 ▶**ところ** = グリーンホール601会議室 ▶**内容** = 講義 ▶**講師** = (一社)日本眠育普及協会代表 橋爪あき ▶**対象** = 区内在住・在勤・在学の女性 ▶**定員** = 50人(抽選) ▶**申込・問** = 7月11日(火)まで、電話で、女性健康支援センター

## 尿もれ予防体操教室

▶**とき** = 8月1日(火)10時~11時30分 ▶**ところ** = 板橋区保健所 ▶**内容** = 講義・実技 ▶**講師** = 保健師 ▶**対象** = 区内在住・在勤の女性 ▶**定員** = 20人(申込順) ▶**持物** = ハンドタオル ▶**申込・問** = 電話で、女性健康支援センター

## 両親学級

▶**とき・ところ**  
 ● 8月5日(土)・・・志村健康福祉センター  
 ● 8月20日(日)・・・板橋健康福祉センター  
 ※10時~11時30分・13時30分~15時、各1回制。  
 ▶**内容** = 妊娠中の過ごし方・沐浴指導など ▶**対象** = 各開催日時点で、妊娠24~36週の初産の方とそのパートナー ▶**定員** = 各回14組(妊娠週数が多い方を優先し抽選) ※申込方法など詳しくは、区ホームページをご覧ください。 ▶**問** = (株)ポピンスプロフェッショナル ☎3447-5826(平日、9時~17時)、板橋健康福祉センター

## 膠原病の方の交流会

▶**とき** = 8月2日(水)13時30分~15時30分 ▶**ところ** = 板橋健康福祉センター ▶**内容** = A療養上の体験の情報交換 Bタオル体操など ▶**講師** = B運動指導員 ▶**対象** = 区内在住・在勤で、膠原病を患っている方とその家族 ▶**定員** = 15人(申込順) ▶**持物** = フェイスタオル ▶**申込・問** = 電話で、予防対策課管理・精神難病係 ☎3579-2329

## \\ サークルだより //

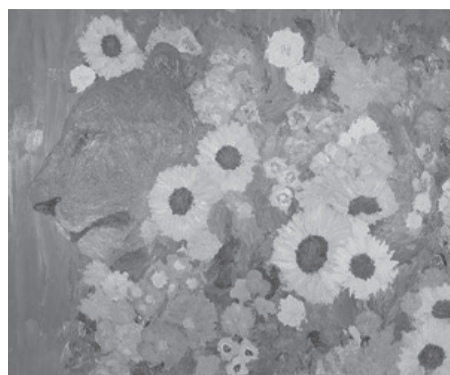
※活動日時・場所などは変更になる場合あり。詳しくは、各サークルにお問い合わせください。掲載のお問い合わせは、広聴広報課広報係へ ☎3579-2022

- 徳丸太極拳同好会** 60歳以上の初心者歓迎 月4回土曜 10時~11時30分 徳丸ふれあい館など 入会金1000円・月額3500円 ☎正司3932-6021
- スイミング「イルカキッズ」** 4歳~小学1年生の初心者対象 毎週火曜 14時30分~16時30分 赤塚体育館 月額3000円 ☎小向090-4655-3462
- 徳丸民謡クラブ** 月3回日曜 13時~15時30分 徳丸地域センター 月額500円 ☎加藤090-3592-0483
- 英会話サークル「レモンティ」** 60歳以上の初心者対象 月3回月曜 13時~14時 区立文化会館 入会金1000円・月額4200円 ☎篠原080-6890-3728
- 大原囲碁の会** 初級者歓迎 毎週火曜 13時~16時 まなぼーと大原 月額1500円 ☎佐藤3965-4487
- 三味線サークル七三会** 月3回火曜 14時20分~19時 区立文化会館 月額4500円 ☎後藤3962-8605
- 社交ダンス「エラダンスサークル」** カップル歓迎 20歳以上の初級・中級者歓迎 月3回木曜 19時~20時30分 ロータスホールなど 入会金2000円・月額4500円 ☎中川090-3218-3433

# 佐藤太清記念 中学生絵画展 作品募集

文化勲章受章の画家・佐藤太清の功績を顕彰して「佐藤太清青少年美術奨励基金」を設け、全国から中学生の絵画作品を公募し、絵画展を開催します。

▶**対象** = 国内在住・在学の中学生 ▶**対象作品** = 絵画作品全般(水彩・油彩・写真など) ※審査会で選定 ※優秀作品は表彰状・副賞を贈呈 ※入選作品は来年2月8日(木)~11日(祝)に成増アクトホールで展示 ▶**作品申告書の配布場所** = 区立美術館・同館ホームページ ▶**申込・問** = 11月3日(祝)17時まで、作品申告書・作品を直接または郵送で、区立美術館(〒175-0092赤塚5-34-27) ☎3979-3251(月曜休館。ただし祝日の場合は開館し翌日休館)



令和4年度佐藤太清賞「Hope」  
東京都杉並区 中島留真さん



令和4年度板橋区長賞「桜吹雪」  
千葉県銚子市 藤田琴羽さん

## 7月10日~8月15日 ハイライフいたばし お得な入会キャンペーン

ハイライフいたばしは、区内の中小企業などで働く勤労者・個人事業主のための福利共済制度です。遊園地・宿泊施設などの利用割引、日帰り温泉・人間ドックなどの利用補助、割引チケット(映画・演劇・スポーツなど)のあっせん

などのほか、会員・家族のお祝いなどに給付金を支給しています。キャンペーン期間中は、入会金・会費が無料になるほか、入会者・紹介者にQUOカード(1000円分)をプレゼント。※入会方法など詳しくは、お問い合わせください。

問 合 (公財)板橋区産業振興公社 ☎5375-8102

## 8月 は 食 品 衛 生 月 間

# 食中毒を防ぎましょう

夏季は、高温多湿で細菌が増えやすく、食中毒が起こりやすくなります。食品の取扱に気を付けて、食中毒を防ぎましょう。

### 食中毒予防の3原則

#### 細菌をつけない

生の肉・魚・野菜には、細菌が付着していることがあり、手指・調理器具を介してほかの食品を汚染します。調理前後にしっかりと手を洗いましょう。また、調理器具はよく洗浄し、熱湯・塩素系漂白剤などで消毒しまししょう。

#### 細菌を増やさない

細菌の増殖を防ぐため、生の肉・魚、要冷蔵品は短時間でも放置せず、早めに冷蔵庫に入れましょう。また、扉の開閉による冷蔵庫内の温度上昇に注意し、早めに食べきりましょう。

#### 細菌をやっつける

細菌は熱に弱いので、食品は十分に加熱してから食べましょう。食べ残してから時間が経ったもの、消費期限を過ぎたものは、細菌が増えている可能性があります。もったいなくても食べないようにしまししょう。

問 合 生活衛生課食品衛生第三係 ☎3579-2336

## 施設のイベント

### リサイクルプラザ

#### パネル展

**「身近で取り組めるゼロカーボンアクション」**  
 ▶とき=7月31日(月)まで、9時~17時 ▶内容=脱炭素社会実現にむけた行動のイラスト・クイズなど

#### 下水道のおはなし

▶とき=7月30日(日)10時20分~11時20分 ▶内容=動画・実験による下水道の仕組みの紹介 ▶講師=管路管理総合研究所職員 ▶対象=小学生とその保護者 ▶定員=15組(申込順) ▶申込=7月1日(土)朝9時から、リサイクルプラザホームページ

【いずれも】

▶ところ・問=リサイクルプラザ ☎3558-5374

### 教育科学館

#### 夏のプラネタリウム番組「ポケットモンスターオーロラからのメッセージ」

▶とき=7月22日(土)~8月31日(木)、9時30分・11時・13時50分 ※各回40分

#### 特別投影「スター・ウィーク関連企画 ふうり星空散歩」

▶とき=8月1日(火)~6日(日)、15時30分~16時15分

【いずれも】

▶対象=小学生以上 ▶定員=120人(先着順) ※当日、直接会場へ。 ▶費用=一般350円・高校生以下120円 ※65歳以上の方(持物・年齢のわかるもの)・障がいがある方(持物・各種手帳)は割引あり ▶ところ・問=教育科学館 ☎3559-6561 <月曜休館。ただし7月17日(祝)は開館し18日(火)~21日(金)休館>

### 区立美術館

#### しかけ絵本をつくろう

▶とき=7月26日(水)・27日(木)・29日(土)、3日制、14時~16時 ▶講師=絵本作家 岡村志満子 ▶対象=小学生 ▶定員=20人(申込順) ▶費用=2500円 ▶申込=7月1日(土)朝9時から、電話で、区立美術館

#### 絵本作りワークショップ

▶とき=8月2日(水)10時~16時 ▶講師=絵本作家 なかむらしんいちろう ▶対象=中学・高校生 ▶定員=12人(抽選) ▶費用=3000円 ▶申込=7月19日(水)まで、Eメールで、区立美術館 ☎bijyutsu@city.itabashi.tokyo.jp ※申込記入例(8面)の項目と、学校名・学年を明記。

【いずれも】

▶ところ・問=同館 ☎3979-3251 <月曜休館。ただし7月17日(祝)は開館し18日(火)休館>

### 植村冒険館

#### アドベンチャー講座

▶とき=9月2日(土)~4日(月)(2泊3日) ※朝6時50分に区役所集合・4日(月)18時に解散予定 ※

## いたばし産業見本市出展者募集

会場展示・オンライン展示の両方で開催します。

- ▶ところ・とき  
 ●植村記念加賀スポーツセンター…11月9日(木)10時~17時30分・10日(金)10時~17時  
 ●オンライン…11月1日(水)10時~30日(木)17時  
 ▶内容=製品・部品、加工技術、研究成果など ▶対象=製造業などを営む事業者 ▶募集数=110社 ※オンラインのみ20社(いずれも申込順)

- ▶費用  
 ●会場(1小間2m×2m)・オンライン…区内企業2万4000円・区外企業5万円  
 ●オンラインのみ…区内企業1万2000円・区外企業3万円  
 ▶出展案内の配布場所=産業振興課(情報処理センター5階) ※申込方法など詳しくは、いたばし産業見本市ホームページをご覧ください。

問合 いたばし産業見本市実行委員会事務局(板橋区産業振興課内) ☎3579-2193

往復貸切バス利用 ▶宿泊=青苔荘(長野県南佐久郡佐久穂町)など ※男女別相部屋 ▶内容=東天狗岳・根石岳の登山 ※歩行時間は初日約3時間・2日目約7時間・3日目約5時間 ▶講師=登山家 大谷映芳 ▶対象=登山靴・雨具・ザックなどをお持ちで、2泊以上の登山経験があり、年数回の山歩きをしている方 ▶定員=26人(抽選) ※申込者が16人以下の場合は中止 ▶費用=5万5500円

#### ステップアップアドベンチャー

- ▶とき・ところ・内容(6日制)  
 ●9月10日(日)…黒川青少年野外活動センター(神奈川県川崎市)、キャンプ道具の使い方の習得  
 ●10月8日(日)・9日(祝)(1泊2日)…水郷小見川青少年自然の家(千葉県香取市)、カヌー・テント泊で自炊  
 ●11月23日(祝)…光が丘公園(練馬区)、ロープで基地づくり  
 ●12月26日(火)・27日(水)(1泊2日)…名栗げんきプラザ(埼玉県飯能市)、ブルーシート・ロープを使って野宿体験  
 ▶対象=団体行動ができる小学4~6年生 ▶定員=24人(抽選) ▶費用=5万9000円

【いずれも】

※申込方法など詳しくは、植村冒険館ホームページをご覧ください。 ▶問=同館 ☎6912-4703 <月曜休館。ただし祝日の場合は開館し翌日休館> ※本事業は、民間旅行会社への委託事業です。

### グリーンカレッジホール

#### 14周年アニバーサリーホール発表会

▶とき=7月8日(土)9時50分~16時 ▶内容=当館利用者によるウクレレ・オカリナ演奏、フラダンスなど ▶定員=200人(先着順) ※当日、直接会場へ。

#### 夏休み子どもグリーンカレッジ塾

▶内容・ときなどは表参照 ▶対象=小学生(小学3年生以下は保護者同伴) ▶定員=A~I各日15人(申込順) ▶申込=7月1日(土)朝9時から、直接または電話で、グリーンカレッジホール

【いずれも】

▶ところ・問=グリーンカレッジホール ☎3960-7701

#### 表 夏休み子どもグリーンカレッジ塾

内容	とき	費用
A チアダンス	8月2日(水)・23日(水)、10時~11時30分	500円
B ヒップホップ	8月2日(水)・23日(水)、13時~14時30分	各300円
C マジック	8月2日(水)13時~14時30分	
D 絵手紙	8月2日(水)・23日(水)、10時~11時30分	700円
E フラワーアレンジメント	8月2日(水)10時~11時30分	
F 似顔絵	8月2日(水)・23日(水)、10時~11時30分	300円
G プラネタリウム・紙コップ工作	8月2日(水)・23日(水)、13時~14時30分	700円
H 勾玉作り	8月23日(水)13時~14時30分	300円
I 鉛筆画	8月23日(水)13時~14時30分	500円

## 広告を掲載しませんか

### 広報いたばし

「広報いたばし」は、第1~4土曜に約14万6000部発行しています。 ※募集号・申込方法など詳しくは、区ホームページをご覧ください。 ▶問=同館 ☎3579-2022



### 区ホームページ

区ホームページのトップページなどに掲載するバナー広告は、1か月単位で申込できます。 ※申込方法など詳しくは、区ホームページをご覧ください。 ▶問=広聴広報課広聴係 ☎3579-2024



問合 広聴広報課広聴係 ☎3579-2022

問合 広聴広報課広聴係 ☎3579-2024

広告コーナー 広告の内容については、各広告主にお問い合わせください。掲載のお問い合わせは広聴広報課広聴係 ☎3579-2022

# タスク補聴器

認定補聴器専門店  
 創業45年の安心と信頼  
 ☎03-6913-0630  
 無料貸し出し実施中

上板橋病院  
 タスク補聴器  
 イーヨーカード

上板橋駅  
 東武東上線  
 東武東上線 上板橋北口 徒歩4分

板橋店

ご予約は 東京都板橋区常盤台4-29-18  
 コチラ 営業時間 10:00~18:00 定休日 日曜・祝日  
 板橋店・上野店・綾瀬店・竹の塚店・草加店・越谷店

2023年6月  
 新区画誕生。

管理費0円  
 跡継ぎ不要  
 ペット共葬

都営三田線 新板橋駅 徒歩6分/JR板橋駅 徒歩11分  
 資料請求は無料です。お問合せもお気軽にどうぞ。

03-6903-4088 9時~17時 NPO法人 大樹の輪  
 サニープレイス福壽園 (ふくじゅえん)

東京都北区滝野川5-58-7 許可取得日/平成20年4月10日 許可番号/19北健生環き第32号

樹木葬は  
 家族への思いやり。

板橋歌声広場  
 日時 7月16日(日)10:00~11:30  
 会場 板橋グリーンホール2階  
 楽しく歌って心も体も元気に  
 参加費 1,000円 定員200名  
 予約制 電話03-3975-3514  
 FAX03-3939-7974  
 お名前 お電話番号 人数をお知らせください



# 夏休みは郷土資料館で学ぼう!

## 夏休み自由研究相談

区の歴史に関する夏休みの宿題・自主研究をお手伝いします。ぜひ、ご利用ください。

▶とき=7月21日(金)~8月31日(木)、9時30分~16時30分

## まがたま 勾玉作り体験

▶とき=7月21日(金)~8月31日(木)、9時30分~16時※作製時間は1時間程度▶対象=区内在住・在勤・在学の方(小学生以下は保護者同伴)▶費用=100円



## かぶと 親子兜作り教室

▶とき=7月23日(日)・29日(土)・30日(日)、3日制、10時~15時▶講師=いたばし武者行列保存会会員▶対象=区内在住・在勤・在学の小学生とその保護者▶定員=5組(抽選)▶費用=3500円▶申込・問=7月11日(必着)まで、往復はがきで、郷土資料館※申込記入例(8面)の項目と保護者氏名を明記



## 夏休み子ども教室

### ①親子で火おこし体験

▶とき=8月5日(土)・12日(土)、9時45分~10時45分・11時30分~12時30分、各1回制

▶定員=各回2組▶申込締切=7月26日

### ②藍染めのハンカチ作り

▶とき=8月19日(土)13時30分~15時▶定員=6組▶費用=1枚520円(1組2枚まで)

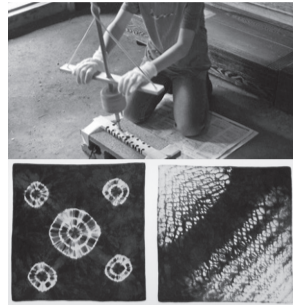
▶申込締切=8月9日

### ③甲冑をみて、きて、さわろう

▶とき=8月26日(土)13時から▶内容=講義「江戸時代に作られた鎧の解説」▶定員=8組▶申込締切=8月16日

[A~Cいずれも]

※抽選▶対象=区内在住・在勤・在学の小学生とその保護者(Cは2人1組)▶申込=各締切日(必着)まで、往復はがきで、郷土資料館※申込記入例(8面)の項目と参加者全員の氏名(ふりがな)・年齢、A希望日時(第2希望まで)B必要枚数を明記。



## ところ・問合

郷土資料館(〒175-0092赤塚5-35-25) ☎5998-0081  
〈月曜休館。ただし7月17日(祝)は開館し18日(火)休館〉

# 夏の図書館行事



※申込方法の明示がないものは、当日、直接会場へ。  
※中央図書館は第2月曜・月末日、そのほかの図書館は第3月曜・月末日休館(ただし7月17日(祝)は開館し、18日(火)休館)。  
※西台図書館は7月3日(月)~8日(土)休館

行事	とき	内容	対象	定員	ところ・申込・問
調べる学習相談会	7月9日(日)・25日(火)、10時~11時・13時~14時、各1回制	テーマの決め方・本の探し方・まとめ方などの相談	小学生	各回4人(申込順)	7月1日(土)朝9時から、電子申請(区立図書館ホームページ参照)で、中央図書館 ☎6281-0291
	7月16日(日)・8月5日(土)、各1日制、14時~15時30分			各日5人(申込順)	7月1日(土)朝9時から、直接または電話で、蓮根図書館 ☎3965-7351
	7月22日(土)・8月9日(水)、各1日制、14時~16時			各日6人(申込順)	7月8日(土)朝9時から、直接または電話で、赤塚図書館 ☎3939-5281
	7月23日(日)A11時~12時、B14時~15時		A小学1~3年生 B小学4~6年生	AB各10人(申込順)	7月5日(水)10時から、直接または電話で、成増図書館 ☎3977-6078
	7月23日(日)A10時~11時30分、B14時~15時30分		AB各8人(申込順)	7月8日(土)朝9時から、直接または電話で、高島平図書館 ☎3939-6565	
	A7月25日(火)B28日(金)、14時~15時30分		A小学1・2年生 B小学3~6年生	AB各5人(申込順)	7月9日(日)朝9時から、直接または電話で、小茂根図書館 ☎3554-8801
	A7月29日(土)B30日(日)、14時~15時		A小学1~3年生 B小学4~6年生	AB各10人(申込順)	7月1日(土)朝9時から、直接または電話で、氷川図書館 ☎3961-9981
	7月30日(日)10時~11時30分		小学生~中学生	10人(申込順)	7月16日(日)朝9時から、直接または電話で、西台図書館 ☎5399-1191
8月3日(木)・4日(金)、各1日制、10時~12時	小学生	各日5人(申込順)	7月2日(日)朝9時から、直接または電話で、志村図書館 ☎5994-3021		
七夕おはなし会	7月5日(水)15時30分~16時15分	絵本の読み聞かせ・紙芝居・工作など	小学生以下のお子さんとその保護者	15組(先着順)	中央図書館 ☎6281-0291
企画展示「冒険家と本」	7月15日(土)~23日(日)	冒険家・植村直己の蔵書・写真・道具の展示	-	-	-
牛乳パックで小物入れを作ろう	7月16日(日)11時~12時	小物入れ作り ※持物:はぎれ布(50cm×50cm)・ボタン2個・お手ふき・持ち帰り袋	小学生(2年生以下は保護者同伴)	20人(申込順)	7月1日(土)朝9時から、直接または電話で、東板橋図書館 ☎3579-2666
講演会「世界の山を登り続けて」	7月23日(日)14時~15時	登山家・貴田宗男による講演会	-	50人(抽選)	7月6日(木)まで、電子申請(区立図書館ホームページ参照)で、中央図書館 ☎6281-0291
座談会「十代の読書ノススメ」	8月5日(土)14時~16時	作家・似鳥鶏との座談会	中学生以上	30人(申込順)	7月22日(土)朝9時から、直接または電話で、赤塚図書館 ☎3939-5281 ※ところ:下赤塚地域センター
絵本づくりワークショップ	8月6日(日)・20日(日)・27日(日)、3日制、14時~16時	オリジナル絵本づくり	小学生	10人(申込順)	7月9日(日)朝9時から、直接または電話で、志村図書館 ☎5994-3021
紙パックでミニ絵本を作ろう	8月13日(日)14時~15時30分	講座・ミニ絵本の工作会 ※持物:写真・シール	小学生(2年生以下は保護者同伴)	15人(申込順)	7月1日(土)午前9時から、直接または電話で、氷川図書館 ☎3961-9981
点字にチャレンジ	8月20日(日)10時30分~12時	点字に関する講義、しおり・カード作り	-	20人(申込順)	7月1日(土)朝9時から、直接または電話で、氷川図書館 ☎3961-9981
こわいおはなし会	8月20日(日)16時~16時30分	絵本の読み聞かせ	小学生	-	8月5日(土)朝9時から、直接または電話で、東板橋図書館 ☎3579-2666
氷川寄席「晩夏の怪談三人衆」	8月27日(日)14時~15時15分	愛好家による講談・落語	中学生以上	30人(申込順)	7月1日(土)朝9時から、直接または電話で、氷川図書館 ☎3961-9981

## 申込記入例

- ① 催し名・コース
- ② 郵便番号・住所
- ③ 氏名(ふりがな)
- ④ 年齢
- ⑤ 電話・FAX番号

往復はがきの場合は返信用の宛名面にも郵便番号・住所・氏名を記入

※原則①～⑤を全て記入  
 ※区内在勤・在学の場合は⑥勤務先(所在地)・学校名を記入  
 ※記事内に指定がある場合は⑦その他記載事項を記入  
 ※原則1人1枚

### 申込先に住所がない場合の宛先

〒173-8501 板橋区役所(住所記入不要)  
 ○○○課○○○係

## 体験・観賞

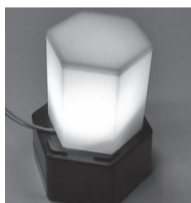
### こども技能塾

▶とき・ところ(2日制)

▶A 7月25日(火)13時～16時30分…ものづくり研究開発連携センター第一ビル

▶B 7月26日(水)13時15分～16時30分…都立中央・城北職業能力開発センター板橋校

▶内容=工場見学・LEDランタン作りなど▶対象=区内在住の小学4～6年生(Aは保護者同伴)▶定員=10人(抽選)▶申込・間=7月11日(火)まで、電話・Eメールで、産業振興課産業支援係☎3579-2172 kb-ssyuro@city.itabashi.tokyo.jp※申込記入例の項目と学年、保護者氏名を明記。



### 親子自然観察会

▶とき=7月29日(土)17時30分～19時30分▶内容=セミの羽化の観察会※実施場所など詳しくは、エコポリスセンターホームページをご覧ください。▶講師=プロ・ナチュラリスト 佐々木洋▶対象=区内在住・在勤・在学の小学生とその保護者(2人1組)▶定員=10組(抽選)▶申込=7月17日(祝)まで、同センターホームページ▶間=同センター☎5970-5001(第3月曜休館。ただし7月17日(祝)は開館し18日(火)休館)

### 親子キャンプ

▶とき=9月16日(土)・17日(日)(1泊2日)※13時に八ヶ岳荘集合・17日(日)12時に解散予定▶内容=テント泊・野外炊事・魚のつかみ取りなど▶対象=小・中学生とその保護者▶定員=8組(抽選)▶費用=一般8500円、小・中学生7500円▶申込・間=8月5日(必着)まで、はがきで、同荘(〒399-0200長野県諏訪郡富士見町立沢字広原1-1322)☎0266-66-2323※申込記入例の項目と参加者全員の氏名・年齢を明記※同荘ホームページからも申込可※当選者には、8月12日(土)までに、電話で連絡。

### 昆虫大好き芸人トークショー

▶とき=7月30日(日)14時30分～15時30分▶講師=堀川ランプほか▶定員=50人(抽選)▶費用=入館料▶ところ・申込・間=7月14日(必着)まで、Eメールで、熱帯環境植物館☎5920-1131 nettaikan@seibu-la.co.jp(月曜休館。ただし7月17日(祝)は開館し18日(火)休館)※申込記入例の項目と参加人数を明記



堀川ランプ

## 障がい者スポーツ大会

▶とき=10月28日(土)9時50分～14時15分※雨天中止▶ところ=小豆沢野球場▶種目=表1参照▶対象=区内在住で、障がいがある方▶申込・間=7月31日(月)まで、電話・FAXで、障がいサービス課福祉係☎3579-2362 3579-2364※申込記入例の項目と希望種目(A～E、3種目まで)を明記

### ボランティアを募集します

同大会運営のお手伝いをしていただく大会進行ボランティア・障がいがある方と関わる交流ボランティアを募集します。※説明会(9月29日(金)18時30分～20時、グリーンホール1階ホール)あり

▶対象=中学生以上

▶申込・間=7月31日(月)まで、電話・FAXで、次のいずれか

- いたばし総合ボランティアセンター☎5944-4601 5944-4602(月曜・日曜事務局休み)
- NPO法人ボランティア・市民活動学習推進センターいたばし☎・5943-1888

※申込記入例参照

### 表1 障がい者スポーツ大会

種目	時間
オープニング・開会式	9時50分～10時15分
ふるさといたばし体操	10時15分～12時
A わくわく動物ランド	
B サッカーゴール	
C パン食い競走	
D 徒競走	
昼休み	12時～12時50分
レクリエーションダンス	12時50分～14時5分
フルーツパラダイス	
E 借り物競争	
大玉転がし	14時5分～14時15分
閉会式	

※A～E以外は全員参加可

## 大原サークル公開教室

### 夏休み親子陶芸教室

▶とき=8月6日(日)10時～14時30分▶対象=区内在住・在勤・在学で、小学生以上のお子さんとその保護者▶定員=7組(抽選)▶費用=1組1500円▶持物=エプロン・タオル・昼食▶ところ・申込・間=7月14日(消印有効)まで、往復はがきで、まなぼーと大原(〒174-0061大原町5-18)☎3969-0401(第3月曜休館)※申込記入例参照

## 植物観察会

▶とき=7月15日(土)10時30分～11時30分※雨天中止※当日、直接会場へ。▶ところ・間=赤塚植物園☎3975-9127(月曜、第1・3・5火曜事務室休み)

## 成増農業体験学校見学会

▶コース・とき

●通年…7月8日(土)・15日(土)・22日(土)、朝8時30分から・朝9時から・9時30分から

●短期…7月8日(土)・22日(土)、11時から・11時30分から

※各1回制

▶対象=区内在住の世帯▶定員=各回3組(申込順)※申込方法など詳しくは、成増農業体験学校ホームページをご覧ください。▶ところ・間=同学校(成増4-17)☎3263-3826(土曜・日曜・祝日休み)

## グリーンホール会議室兼用 保育室の優先予約(来年3月分)

▶予約条件=501・502・701・702・703会議室のうち、いずれか2部屋を会議室・保育室として同時利用すること▶抽選=7月20日(木)朝9時から、男女社会参画課(区役所6階)▶抽選後、空きがある場合は7月24日(月)まで受付。▶間=男女社会参画課男女平等推進係☎3579-2486

## シルバー人材センターご案内

### (公社)板橋区シルバー人材センター入会説明会

▶とき・ところなど(各1日制)=表2参照▶対象=区内在住で、60歳以上の方※当日に入会する場合は、年会費が必要。▶申込・間=7月3日(月)朝9時から、電話で、同センター☎3964-0871

### 表2 入会説明会

とき	ところ	定員
A 7月15日(土)	グリーンホール601会議室	20人
B 7月18日(火)		各30人
C 7月21日(金)	徳丸ふれあい館	各20人
D 8月9日(水)	グリーンホール601会議室	
E 8月21日(月)	高島平ふれあい館	

※A・C・D 9時30分～11時30分 B・E 13時30分～15時30分※申込順

# いたばしのヒトビト

ELID研削など光学・電子材料の鏡面加工の研究をもとに、それらを応用して医療用材料の加工・新しい表面処理の研究を進めています。また、広くものづくり技術の共同研究・指導も行っています。

板橋区内には、光学機器や金属加工関連企業が多く、技術競争力は高いと感じています。また、新規分野への参入をめざす企業もあり、活気に満ちた地域です。「板橋オプトフォーラム」など、「光学の板橋」の発展に取り組む区の施策と連携し、研究成果と企業ニーズの結びつけや、新たなアイデアを生み出していきたいと思ひます。

区内では、子どもたちが遊ぶ公園のそばに、工場があることも珍しくありません。そうした「ものづくりのまち」の魅力をみなさんと一緒に発信していければと思ひます。

## 板橋オプトフォーラム

区が歴史的に強みを持つ光学・精密機器関連企業と同関連の研究機関が一堂に会し、連携の強化・拡大を目的とする研究会です。



区内在住

国立研究開発法人理化学研究所  
 大森素形材工学研究室主任研究員・  
 板橋オプトフォーラム実行委員会委員長

大森 整さん

## アプリで「広報いたばし」を配信しています

スマートフォンなどから利用できる行政情報アプリ「マチイロ」・多言語対応アプリ「カタログポケット」・電子チラシサービス「Shufoo!(シュフー)」で、「広報いたばし」を配信しています。詳しくは、区ホームページをご覧ください。  
 ▶間=広聴広報課広報係☎3579-2022

