



熱帯環境植物館夏休み特別展

熱帯の昆虫と食虫植物

本展では、熱帯に生息する昆虫・食虫植物を紹介するほか、関連イベントを行います。

とき

8月27日(日)まで
10時～18時(入館は17時30分まで)

入館料

一般260円、小・中学生および65歳以上の方130円※土曜・日曜・7月21日(金)～8月31日(木)は小・中学生無料

内容

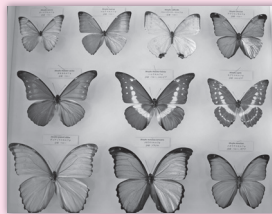
生体コーナー

中南米のヘラクレスオオカブト、オセアニアのニジイロクワガタなどを紹介します。



標本コーナー

色鮮やかなモルフォチョウや大きなトリバネアゲハ、木の枝や葉に似たナナフシ・コノハムシなどを紹介します。



食虫植物コーナー

ハエトリソウ・サラセニアなどを紹介します。※一部の食虫植物の販売あり(売り切れ次第終了)



※昆虫・植物の状態などにより、変更になる場合あり。

期間中の催し

①カブトムシのお話

▶とき=7月21日・28日・8月4日・18日・25日、各金曜、各1日制、13時30分～14時※13時から整理券配布▶内容=生態クイズ・解説▶定員=各日30人▶費用=入館料

②食虫植物ミニガイド

▶とき=8月25日までの火曜～金曜、各1日制、14時30分～14時45分▶内容=食虫植物の解説▶定員=各日10人▶費用=入館料

③アロマスプレー作り

▶とき=7月23日(日)14時30分～15時15分▶内容=講義「夏におすすめの香り」・オリジナルスプレー作り▶講師=AEAJ認定アロマセラピーインス

トラクター 菅沼亜紀子▶定員=20人※小学生以下は保護者同伴▶費用=1本500円※入館料が別途必要

[A～Gいずれも]

※先着順。当日、直接会場へ。

④食虫植物の不思議な世界

▶とき=8月6日(日)14時30分～15時30分▶内容=講義「食虫植物の種類・虫の捕らえ方・育て方」※食虫植物をプレゼント▶講師=日本食虫植物愛好会代表 田辺直樹▶対象=小学3年生以上※2人まで同伴可▶定員=30人(抽選)▶費用=500円※入館料が別途必要▶申込=7月24日(月)まで、Eメールで、熱帯環境植物館 nettaikan@seibu-la.co.jp※申込記入例(4面)の項目と同伴人数を明記



ところ・問合せ

熱帯環境植物館 ☎ 5920-1131(月曜休館。ただし7月17日(祝)・8月14日(月)は開館し7月18日(火)休館)

自転車用ヘルメットを最大2000円引きで購入できます



4月から、道路交通法改正により、自転車利用者のヘルメット着用がすべての年齢で努力義務となりました。区内の事業協力店で、基準を満たした自転車用ヘルメットを購入する際に、費用を助成します。

▶期間=8月～来年3月※予定数量に達した場合など、期間を変更する場合あり。▶対象=区内在住の方(利用者も区内在住に限る)▶予定数量=1万個▶助成金額=上限2000円※利用者1人につき1個まで。▶申込・購入方法=利用者全員の住所が確認できる書類(マイナンバーカード・運転免許証など)をお持ちのうえ、必要事項を記入した申込書を事業協力店に提出して、総額と助成金額の差額をお支払いください。※申込書は、区ホームページからダウンロードできます。※対象となる商品の基準・事業協力店など詳しくは、区ホームページをご覧ください。



問合せ 土木計画・交通安全課交通安全係 ☎ 3579-2513

副区長・常勤監査委員・教育委員・監査委員が決まりました

7月1日付で、新しい副区長に尾科善彦氏が、新しい常勤監査委員に有馬潤氏が就任しました。また、7月13日付で、教育委員に長沼豊氏が、監査委員に吉田伸江氏が再任されました。いずれも任期は4年です。



副区長
尾科善彦氏



常勤監査委員
有馬潤氏

問合せ 総務課総務係 ☎ 3579-2052

65歳以上の方へ 介護保険料納入通知書・納付書をお送りします

令和5年度の住民税の決定に伴い、普通徴収(口座振替・納付書払い)の方には7月18日(火)頃に、特別徴収(年金からの差し引き)の方には24日(月)頃に、納入通知書を普通郵便でお送りします。納付書が同封されている方は、金融機関、コンビニエンスストア、モバイルレジ・電子マネー(区ホームページ参照)などでお支払いください。※納入通知書は、70歳以上の方が「東京都シルバーパス」を申し込む際の所得確認書類として使用できる場合あり(再発行不可)。

お支払いでお困りの方

保険料を滞納すると、介護サービス利用時に給付制限を受ける場合があります。なお、次の場合、保険料の減免制度を利用できます。申請方法など詳しくは、区ホームページをご覧ください。

- **災害などによる減免**…災害などの特別な事情で、保険料の支払いが一時的に困難になった
 - **境界層該当者の減額**…保険料段階が第2段階以上で、本来の保険料を支払うと生活保護が必要となり、保険料段階を下げると生活保護が不要となる※福祉事務所で発行する境界層証明書が必要
 - **生計が困難な方の減額**…世帯全員が住民税非課税で、世帯の年間収入・預(貯)金額などが一定の要件に該当する※8月31日(木)までの申請で年間保険料を減額。詳しくは、同封するお知らせをご覧ください。
- ※東京電力福島第一原子力発電所事故に伴う避難指示区域などから板橋区に転入した方には、減免制度があります。詳しくは、お問い合わせください。



問合 介護保険課資格保険料係 ☎3579-2359

環境教育推進協議会公募委員

▶ **募集人数** = 2人 ▶ **任期** = 10月から2年間 ▶ **対象** = 区内在住・在勤・在学の18歳以上で、環境教育活動の実績があり、平日昼間に区役所などで行う会議(年2回程度)に出席できる方 ▶ **選考** = 作文・書類 ▶ **申込・問** = 8月4日(必着)まで、作文「環境教育に関する考え」(800~1200字)と、別紙に申込記入例(4面)の項目、職業、過去5年の環境教育活動の実績、区のほかの会議での委員歴を明記のうえ、郵送・FAX・Eメールで、環境政策課環境教育係 ☎3579-2233 ☒3579-2249 ☒s-kkyodo@city.itabashi.tokyo.jp

休みます

男女平等推進センター

▶ **とき** = 7月31日(月)※施設点検のため ▶ **問** = 男女平等推進センター ☎3579-2790

徳丸ふれあい館

▶ **とき** = 8月2日(水)※施設点検のため ▶ **問** = 長寿社会推進課計画調整係 ☎3579-2371

赤塚ホーム

▶ **とき** = 9月23日(祝)・24日(日)※設備点検のため ▶ **問** = 赤塚ホーム ☎5383-5631

傍聴

地域ケア運営協議会

▶ **とき** = 7月28日(金)14時から ▶ **内容** = おとしより相談センターの運営報告など ▶ **定員** = 5人(申込順) ▶ **ところ・申込・問** = 7月18日(火)朝9時から、電話で、おとしより保健福祉センター管理係 ☎5970-1119

行政評価委員会

▶ **とき** = 8月2日(水)15時~16時 ▶ **ところ** = 第二委員会室(区役所11階) ▶ **内容** = 令和5年度の外部評価の総括など ▶ **定員** = 10人(申込順) ▶ **申込・問** = 7月18日(火)朝9時から、電話・Eメールで、経営改革推進課評価係 ☎3579-2060 ☒sk-sgyokai@city.itabashi.tokyo.jp ※申込記入例(4面)参照

社会福祉協議会 ご案内

社会福祉協議会への寄付(5月)

▶ 小豆沢グリーンクラブ5447円 ▶ NPO法人ゆずり葉2800円 ▶ NPO法人環境と美化を考える会2000円 ▶ 豊下捷子5000円 ▶ 里彩くるカエル倶楽部2000円 ▶ NPO法人環境と美化を考える会4000円 ▶ 乃ぐち松寿会5043円 ▶ 伊藤康治5万円 ▶ ひがしんビジネスクラブオーロラ20万円 ▶ 篠1万円 ▶ 成増商店街振興組合2万円 ▶ 大工原辰実1万円 ▶ **問** = (福)板橋区社会福祉協議会 ☎3964-0235



後期高齢者医療

保険料額決定通知書をお送りします

令和5年度の住民税の決定に伴い、7月18日(火)に、保険料額決定通知書をお送りします。

保険料の支払方法

- ▶ **特別徴収** = 原則として、年金からの差し引きによる納付
 - ▶ **普通徴収** = 次のいずれかに該当する方は、口座振替または納付書による納付
 - 年金受給額が年額18万円未満
 - 後期高齢者医療保険料・介護保険料の合算額が年金受給額の2分の1を超える
 - 申請により口座振替優先で支払っている
- ※国民健康保険で口座振替をしていた方でも、新たに手続きが必要。

[いずれも]

▶ **問** = 後期高齢医療制度課管理収納係 ☎3579-2327

お知らせ

「高齢者・シニア世代生活ガイドブック」をご活用ください

区の高齢者施策・相談窓口などを紹介する冊子です。

▶ **配布場所** = 長寿社会推進課(区役所2階⑩窓口)・各区分民事務所・各健康福祉センター・おとしより保健福祉センター・各福祉事務所・区ホームページ ▶ **問** = 長寿社会推進課計画調整係 ☎3579-2371



板橋駅西口周辺地区まちづくり説明会

▶ **とき** = 7月29日(土)10時~11時30分・31日(月)19時~20時30分、各1日制 ▶ **ところ** = ハイライフプラザ ▶ **内容** = 市街地再開発事業・駅前広場再整備・地区計画などの進捗 ▶ **定員** = 各日100人(先着順)※当日、直接会場へ。 ▶ **問** = 地区整備課板橋駅周辺係 ☎3579-2556



保育園・幼稚園入園ガイダンス

▶ **とき** = 8月15日(火)・16日(水)、各1日制、10時~17時 ▶ **ところ** = グリーンホール1・2階ホール ▶ **内容** = 認可保育施設・認証保育所・幼稚園などの利用案内 ▶ **定員** = 各日200人(申込順)※申込方法など詳しくは、区ホームページをご覧ください。 ▶ **問** = 保育サービス課入園相談係 ☎3579-2452

募集

板橋区民まつり出店

▶ **とき** = 10月21日(土)・22日(日)※2日間の出店 ▶ **ところ** = 板橋一中・板橋大山公園など※場所の指定不可 ▶ **対象** = 責任者が区内在住・在勤の個人・団体※東京都暴力団排除条例・東京都板橋区暴力団排除条例に定める暴力団・暴力団員と関与がある者は出店不可。関与の有無を警察署に照会し、関与が認められた場合は、出店を取り消します。 ▶ **募集数** = 25店舗(抽選) ▶ **出店スペース** = 3.6m x 2.7m ▶ **費用** = 3万円 ▶ **申込書などの配布場所** = くらしと観光課(情報処理センター6階)・区ホームページ※郵送を希望する場合は、94円切手を貼った返信用封筒(定型、住所・氏名を明記)を別封筒で郵送してください。 ▶ **申込・問** = 7月28日(必着)まで、申込書を直接または郵送で、くらしと観光課事業推進係(〒173-0004板橋2-65-6) ☎3579-2251

区民体育大会

申込方法など詳しくは、区・区体育協会ホームページにある競技要項をご覧ください。

種目	とき・ところ	定員・費用	申込期間・問
弓道 A少年(近的) B一般(近的) C一般(点数的) ※いずれも団体・個人	● A 8月12日(土) B 9月17日(日) C 10月1日(日) ● 和弓場	● A 30人 B 50人(いずれも申込順) ● 1人 A 300円 B 500円	● A 7月17日(祝)~8月1日(火) B 8月21日(月)~9月4日(月) C 9月4日(月)~19日(火) ● 連盟・香月 ☎090-9809-2090
卓球(団体) A小・中学生 B一般	● A 9月24日(日) B 10月8日(日) ● A 小豆沢体育館 B 植村記念加賀スポーツセンター	● A 40チーム B 60チーム(いずれも申込順) ● 1チーム A 1000円 B 2000円	● A 8月14日(月)~28日(月) B 8月28日(月)~9月11日(月) ● 連盟・八木 ☎3956-9121
卓球(個人) A一般 Bラージボール(40歳以上) C小・中学生	● A 10月22日(日) B 9月24日(日) C 12月17日(日) ● A 植村記念加賀スポーツセンター B 小豆沢体育館	● A C 200人 B 50人(いずれも申込順) ● A B シングルス500円・ダブルス1000円 C 300円	● A 9月11日(月)~25日(月) B 8月14日(月)~28日(月) C 10月30日(月)~11月13日(月) ● 連盟・八木 ☎3956-9121
サッカー A一般 Bシニア(40歳以上) C中学生 Dフットサル	● A B 10月29日~11月26日の毎週日曜 C 12月10日(日)・17日(日)・来年1月8日(祝)・14日(日)・21日(日) D 10月9日(祝) ● A~C 荒川戸田橋サッカー場など D 小豆沢体育館	● A C 32チーム B 16チーム D 12チーム(いずれも申込順) ● 1チーム A B 1万円 C 5000円(13歳以下4000円) D 1万5000円	● 8月20日(日)から ● 連盟・菊池 ☎080-5536-8795

問合 スポーツ振興課管理係 ☎3579-2651

新型コロナワクチンの接種を行っています

予約方法など詳しくは、接種券に同封しているお知らせをご覧ください。
▶ **問** = 板橋区新型コロナワクチンコールセンター ☎0120-985-252(9時~18時)

凡例 [アイコン]…「オンラインのみ」または「オンラインを含むもの」

※費用の明示がないものは無料



こどもの池が始まります



「こどもの池」は、地域みなさんの協力によって運営している子どもたちの水遊びの場です。今夏は15か所で実施します。

▶**とき** = 7月21日(金)～8月31日(木)(7月24日～8月28日の毎週月曜・8月13日(日)・15日(火)・16日(水)を除く)、9時～13時※雨天・水温が22℃未満の場合、光化学スモッグ被害の恐れがある場合などは、各こどもの池の監視員の判断で利用を中止します。※熱中症の危険性が予測される場合は、区が事前に中止の判断をし、区公式ツイッター(区ホームページ参照)でお知らせします。▶**ところ** = 表1参照▶**対象** = 小学生以下※未就学児は保護者同伴※おむつを使用している乳幼児は利用不可(水遊び用おむつも使用不可)

利用上の注意

- 衛生管理・危険防止のため、監視員の指示に従ってください
- 病気・けがをしている方は利用を控えてください
- けがにつながる物・危険な物は持ち込まないでください

- 水着を必ず着用してください
- 浮輪は、シンプルなもののみ使用可(足入れ型は不可)。ゴーグルは使用可
- プール熱の予防のため、利用前後にシャワー・手洗い・うがいを行ってください
- 保護者は、お子さんから目を離さないでください

表1 こどもの池

実施場所	所在地
A板橋大山公園	栄町35-1
B板橋公園	大山西町21-1
C本町児童遊園	本町4-22
D水久保公園	常盤台3-15-7
E大原公園	大原町5-16
F宮本公園	宮本町38-12
G前野公園	前野町5-1-1
H東山公園	東山町52-8
I城北公園	坂下2-19-1
J蓮根三丁目公園	蓮根3-15-4
K下赤塚公園	赤塚新町3-24-8
L成増北第一公園	成増5-19-1
M西徳第一公園	徳丸1-42-1
N高島平一丁目第三公園	高島平1-51-1
Oしらさぎ公園	新河岸2-10-2

問 合

A～H南部土木サービスセンター地域連携係 ☎3579-2532
I～O北部土木サービスセンター地域連携係 ☎5398-1259

特別障害者手当などの現況届・所得状況届をご提出ください

▶**対象** = 次のいずれかの手当を受給している方
A障害児福祉手当・特別障害者手当・経過的福祉手当
B重度心身障害者手当

※7月25日(火)頃に、A現況届B所得状況届をお送りします。提出がない場合、A8月分B10月分以降の支給決定ができません。

▶**提出先・問** = 8月31日(必着)まで、直接または郵送で、障がいサービス課福祉係(区役所2階②窓口、〒173-8501) ☎3579-2362 ☒3579-2364

障がい児・者水泳教室

▶**とき** = 9月6日～10月25日の毎週水曜、8日制、18時30分～20時30分▶**ところ** = 上板橋体育館▶**対象** = 区内在住の障がいがある小学生～64歳で、医師に水泳が適当と認められた方※参加者1人につき、一緒に遊泳できる付添者(保護者または介助者)1人が必要。▶**定員** = 10人(抽選)▶**費用** = 一般4000円、小・中学生2600円※申込方法など詳しくは、区ホームページをご覧ください。▶**問** = 障がいサービス課福祉係 ☎3579-2362 ☒3579-2364

高齢者見守りキーホルダーを交換します

富士見おとしより相談センターの移転に伴い、高齢者見守りキーホルダーに記載されている電話番号が変わりました。対象者には、順次、案内をお送りします。古いキーホルダー(☎5392-0023が記載されている)をお持ちのうえ、同センターにお越しください。

▶**交換期間** = 10月まで▶**対象** = 同センター担当地域(本町・大和町・双葉町・富士見町)に在住で、古いキーホルダーをお持ちの方▶**問** = 同センター ☎6905-6425

講座

子どもプログラミング教室

▶**とき** = 8月2日(水)・3日(木)、2日制、A10時～12時B14時～16時▶**内容** = プログラミングソフト・スクラッチでカードゲームの作成・操作▶**対象** = 区内在住・在学の小・中学生▶**定員** = A各10人(抽選)▶**持物** = Chrome book▶**ところ・申込・問** = 7月21日(金)まで、直接または電話で、まなぼーと大原 ☎3969-0401(第3月曜休館)

良好だったパートナー関係がしんどい関係に変わるとき

▶**とき** = 8月19日(土)10時～12時▶**内容** = 講義「依存せずに自立した人間関係を築く」※オンライン会議システム「Zoom」を使用▶**講師** = 立命館大学非常勤講師 伊田広行▶**定員** = 40人(申込順)▶**申込** = 7月15日(土)朝9時から、電子申請(区ホームページ参照)▶**問** = 男女社会参画課男女平等推進係 ☎3579-2486

夏休みこども華道・茶道体験講座

▶**とき** = 8月24日(木)・25日(金)、2日制、13時30分～15時30分▶**ところ** = 徳水亭(水車公園内)▶**内容** = 華道「お花の生け方の基本形」、茶道「お茶とお菓子のいただき方・挨拶の仕方」▶**対象** = 区内在住・在学の小・中学生で、華道・茶道初心者▶**定員** = 9人(抽選)▶**費用** = 2690円▶**持物** = 花包み用新聞紙・タオル・白い靴下▶**申込・問** = 8月4日(必着)まで、往復はがき・電子申請(区ホームページ参照)で、北部土木サービスセンター地域連携係 ☎5398-1259※申込記入例(4面)の項目と学年、保護者氏名を明記。



夏休み子どもプログラミング教室

▶**とき** = 8月29日(火)、9時20分～12時・13時20分～16時、各1回制▶**ところ** = グリーンホール703会議室▶**内容** = 講義「ゲームプログラミング」・コントローラー作り▶**対象** = 区内在住・在学の小学4～6年生▶**定員** = 各回15人(抽選)

福祉

障がいがある方を対象とした短期入所事業を始めます

短期入所事業とは、自宅で生活している障がいがある方が短期間入所する施設で、入浴・排泄・食事の介護、そのほか日常生活上の援助を行うサービスです。

▶**とき** = 10月1日(日)から▶**ところ** = 赤塚ホーム※見学は随時受付。※利用には、短期入所事業の受給者証・区との契約が必要。申請方法など詳しくは、お問い合わせください。

▶**問**
●開設について…障がいサービス課施設係 ☎3579-2363
●利用方法について…赤塚ホーム ☎5383-5631

認知症の方を介護する家族のための交流会

▶**とき・ところなど(各1日制)** = 表2参照▶**内容** = 交流・情報交換▶**対象** = 認知症の方を介護している家族※定員など詳しくは、お問い合わせください。▶**申込・問** = 電話で、おとしより保健福祉センター認知症施策推進係 ☎5970-1121

表2 認知症の方を介護する家族のための交流会

とき	ところ	会名称
A 8月2日(水)・9月6日(水)	成増三丁目集会所(成増3-34-21)※9月6日(水)は成増アクトホール	きずな
B 8月3日(木)・9月7日(木)	グリーンホール503会議室	板橋地区
C 8月8日(火)・9月12日(火)	志村坂上地域センター	志村地区
D 8月9日(水)・9月13日(水)	おとしより保健福祉センター	男性家族交流会
E 8月16日(水)・9月20日(水)	ウェルネススペース前野(前野町4-6-1)	ひだまり
F 8月17日(木)・9月21日(木)	きたのホール	やすらぎ
G 8月18日(金)・9月8日(金)	高島平区民館※9月8日(金)は高島平地域センター	桜の会

※13時30分～15時30分(Gは14時～16時)

健康ガイド

※申込開始日の明示がないものは7月18日(火)朝9時から受付

B型・C型肝炎ウイルス検査

▶**とき** = 8月17日(木)9時～9時30分▶**ところ** = 板橋区保健所▶**内容** = 問診・採血▶**対象** = 区内在住で、15歳以上の方※過去に肝炎ウイルス検査を受けた方・治療中の方を除く。▶**定員** = 10人(申込順)▶**申込・問** = 電話で、感染症対策課感染症相談指導係 ☎3579-2321

はじめての歯みがきひろば

▶**とき** = 8月25日(金)10時20分～11時30分▶**内容** = 子どもの歯みがき相談・保護者の歯科相談▶**対象** = 区内在住で、令和4年6月～10月生まれのお子さんとその保護者▶**定員** = 16組(申込順)▶**持物** = 母子健康手帳▶**ところ・申込・問** = 電話で、赤塚健康福祉センター ☎3979-0511

医師によるもの忘れ相談

▶**とき・ところなど** = 表3参照▶**対象** = 区内在住の65歳以上で、もの忘れで医療機関にかかっていない方※家族(区外在住を含む)も相談可▶**定員** = 各回1人(申込順)▶**申込・問** = 電話で、希望会場を担当するおとしより相談センター



表3 医師によるもの忘れ相談

とき	ところ・申込電話
8月3日(木)	ウェルネススペース板橋(板橋3-26-4)※申込は板橋おとしより相談センター ☎5248-2892
8月18日(金)	大谷口おとしより相談センター ☎5964-5620
8月21日(月)	高島平おとしより相談センター ☎5922-5661

※13時20分から・14時から、各1回制。

申込記入例

- ① 催し名・コース
- ② 郵便番号・住所
- ③ 氏名(ふりがな)
- ④ 年齢
- ⑤ 電話・FAX番号

往復はがきの場合は返信用の宛名面にも郵便番号・住所・氏名を記入

※原則①～⑤を全て記入
 ※区内在勤・在学の場合は⑥勤務先(所在地)・学校名を記入
 ※記事内に指定がある場合は⑦その他記載事項を記入
 ※原則1人1枚

申込先に住所がない場合の宛先

〒173-8501 板橋区役所(住所記入不要)
 ○○○課○○○係

施設のイベント

エコポリスセンター

夏休みデジタルスタンプラリー

▶とき=7月21日(金)～8月31日(木)▶ところ=エコポリスセンター・熱帯環境植物館・リサイクルプラザ・教育科学館・中央図書館※スマートフォン・タブレットで、全てのデジタルスタンプを集めた方に、景品をプレゼント。

夏休みエコスクール

▶とき・内容などは表参照▶ところ=エコポリスセンター▶対象=小・中学生※CKMは小学3年生以上▶定員=A～N各10人(抽選)※材料持参の催しあり▶申込=7月19日(水)16時まで、同センターホームページ※当選者には、7月25日(火)までに、Eメールで連絡。

緑のカーテンアートコンテスト作品募集

▶募集内容=緑のカーテンに関する絵日記・絵手紙・図画作品など▶申込締切=9月25日(必着)

【いずれも】

※詳しくは、エコポリスセンターホームページをご覧ください。▶問=同センター☎5970-5001<第3月曜休館。ただし7月17日(祝)は開館し18日(火)休館>

表 夏休みエコスクール

とき	内容	費用
7月29日(土)	Aオーガニックコットンで人形作り	500円
	B和紙を使ったお知らせ入れ作り	100円
7月30日(日)	C紙のかざぐるまで発電機作り	1200円
	D製本体験・壁紙でメモ帳作り	500円
8月1日(火)	E生き物クイズ・プラバンで小物作り	100円
	F貝殻でミニチュア砂浜作り	各300円
	G海の芳香剤作り	
8月3日(木)	Hジュースパックでオリジナルキーホルダー作り	500円
8月4日(金)	I国産材の再利用で木のロボット作り	800円
	Jハンドソープでぶるぶるせっけん作り	500円
8月8日(火)	K紙パックで手すきはがき作り	100円
	Lスノードーム作り	300円
8月9日(水)	Mセミについて学びワークシートを作成	100円
	Nクラフト紐でアニマルカゴ作り	500円

A C E G I K M 10時～11時 B D F H J L N 14時～15時、各1回制

子ども発達支援センター

感覚運動あそびの教室

▶とき=9月7日(木)10時～11時30分▶講師=作業療法士▶対象=区内在住で、1歳～未就学児の保護者

ことばを育てるかわり方の教室

▶とき=9月14日(木)10時～11時30分▶講師=言語聴覚士▶対象=区内在住で、ことばの発達に気がかりがある2歳～未就学児の保護者

【いずれも】

▶内容=講義▶定員=15人(申込順)※生後5か月～未就学児の保育あり(定員6人、申込順)▶ところ・申込・問=7月19日(水)9時30分から、電話で、子ども発達支援センター☎5917-0905<第1・3・5土曜、日曜・祝日休み>

教育科学館

星を見る会

▶とき=8月5日(土)・19日(土)、19時～20時30分、各1回制▶内容=星空解説(プラネタリアウム)・観望会(板橋区平和公園、晴天時のみ)▶定員=各日50人(抽選)※小学生以下は保護者同伴▶申込=7月25日(必着)まで、往復はがき(1申込5人まで)で、教育科学館(〒174-0071常盤台4-14-1)※申込記入例の項目と希望日、参加人数を明記。

プラネタリアウム トランペット&ピアノコンサート「夏の星空とジャズ」

▶とき=8月26日(土)、14時～15時30分・18時～19時30分、各1回制▶出演=トランペット奏者類家心平ほか▶対象=小学生以上(小学生は保護者同伴)▶定員=各回190人(申込順)▶費用=2000円▶申込=7月15日(土)朝9時から、電話(1申込5人まで)で、教育科学館



【いずれも】

※同館ホームページからも申込可▶ところ・問=同館☎3559-6561<月曜休館。ただし7月17日(祝)は開館し18日(火)休館>

子ども家庭総合支援センター

育児支援ヘルパー養成研修

▶とき=8月8日(火)10時～15時▶内容=事業説明、講義「家事支援・育児支援」

ファミリーサポート援助会員養成研修

▶とき=8月21日(月)10時～15時30分▶内容=事業説明、講義「子どもの発達・事故防止」

【いずれも】

▶ところ=子ども家庭総合支援センター(本町24-17)▶持物=本人確認書類(免許証・マイナンバーカードなど)▶対象=区内在住の20～69歳の方▶定員=15人(申込順)▶申込・問=7月18日(火)朝9時から、電話で、同センター子育てサポート☎5944-2381(平日、9時～17時)

体験・観賞

夏休み企画「キッズイングリッシュ」

▶とき=8月4日(金)・18日(金)、A13時～14時10分B14時30分～15時40分、各1回制▶内容=講義「英会話の基本・挨拶」▶講師=メニー・ペリーほか▶対象=区内在住のA小学1～3年生B小学4～6年生(Aは保護者同伴)▶定員=A15人B20人(いずれも申込順)▶費用=1000円▶ところ・申込・問=7月15日(土)朝9時から、直接または電話で、グリーンカレッジホール☎3960-7701

スポーツマッチングテスト

▶とき=8月6日(日)、10時～11時・11時～12時・13時～14時・14時～15時・15時～16時、各1回制▶ところ=小豆沢体育館▶内容=体力測定結果から分析するスポーツの適性診断▶対象=区内在住・在学の小学生とその保護者▶定員=計300人(抽選)▶費用=1人500円※申込方法など詳しくは、区ホームページをご覧ください。▶問=スポーツ振興課事業推進係☎3579-2652



工都展「印刷産業」

▶とき=7月21日(金)～9月10日(日)、9時～17時▶ところ=郷土資料館▶内容=区の印刷産業・史跡公園

展示解説

▶とき=8月5日(土)・27日(日)・9月9日(土)、11時～11時20分・13時～13時20分、各1回制▶ところ=郷土資料館

宇宙線望遠鏡レンズを覗いてみよう

▶とき=8月12日(土)14時～16時▶ところ=ものづくり研究開発連携センター第二ビル▶内容=レンズを覗いて三頭身に見える写真を撮影▶講師=国立研究開発法人理化学研究所主任研究員大森整▶対象=小学生とその保護者▶定員=6組(抽選)▶申込=8月2日(必着)まで、はがき・電子申請(区ホームページ参照)

【いずれも】

▶問=生涯学習課近代化遺産利活用担当係☎3579-2664

こどもアトリエ

▶とき=7月30日(日)、10時～12時・14時～16時、各1回制▶内容=葉・花で絵作り▶講師=アーティスト 工藤あゆみ▶対象=3歳～小学生とその保護者▶定員=各回12組(申込順)▶費用=1組1000円▶持物=乾いた葉・花▶申込・問=7月15日(土)朝9時から、電話で、区立美術館☎3979-3251<月曜休館。ただし7月17日(祝)は開館し18日(火)休館>

おはなしひろば

▶とき=8月5日(土)11時～11時40分▶内容=絵本「オオカミと七ひきのこやぎ」「だいくとおにろく」などのストーリーテリング(物語を読んで自分のことばで語る)▶講師=板橋おはなしの会会員▶対象=3歳以上の方※小学生以下は保護者同伴▶定員=30人(申込順)▶ところ・申込・問=7月16日(日)朝9時から、直接または電話で、小茂根図書館☎3554-8801<第3月曜・月末日休館。ただし7月17日(祝)は開館し18日(火)・31日(月)休館>

地球環境と太陽光発電教室

▶とき=8月11日(祝)10時20分～12時20分▶内容=講義・ミニソーラーカー作り▶講師=国際航業(株)職員▶対象=小学生とその保護者▶定員=15組(申込順)▶ところ・申込・問=7月15日(土)朝9時から、電話で、リサイクルプラザ☎3558-5374※同プラザホームページからも申込可

富士山麓で冒険トレック

▶とき=9月17日(日)・18日(祝)(1泊2日)※11時に国立中央青少年交流の家(静岡県御殿場市)集合・18日(祝)16時に現地予定▶内容=自炊・テント泊、双子山の登山▶対象=小学～高校生とその保護者▶定員=6組(抽選)▶費用=中学生以上2万円・小学生1万5000円※申込方法など詳しくは、植村冒険館ホームページをご覧ください。▶問=同館☎6912-4703<月曜休館。ただし7月17日(祝)は開館し18日(火)休館>※本事業は、民間旅行会社への委託事業です。



朝市<産業振興課>

板橋朝市

▶とき=7月16日(日)朝6時30分から▶ところ=板橋宿不動通り商店街(都営三田線「板橋区役所前」下車)▶催し=餅つき

夏季の資源回収にご協力ください

夏季は、びん・缶・ペットボトルの排出量が増えるため、資源回収が遅れる場合があります。みなさんのご理解・ご協力をお願いします。
 ▶問=資源循環推進課清掃事業係☎3579-2218

