

令和5年度

板橋口地区公益エリアの
整備に関する説明会

令和5年10月28日(土),30日(月)



板橋区政策経営部
ブランド戦略担当課

本日の説明内容

- 1 板橋駅板橋口地区第一種市街地
再開発事業の概要
- 2 公益エリア事業構想の概要
- 3 公益エリア検討の方向性
- 4 公益エリア検討のスケジュール

本日の説明内容

- 1 板橋駅板橋口地区第一種市街地再開発事業の概要
- 2 公益エリア事業構想の概要
- 3 公益エリア検討の方向性
- 4 公益エリア検討のスケジュール

3

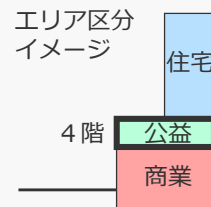
板橋駅板橋口第一種市街地再開発事業の概要



4

板橋駅板橋口第一種市街地再開発事業の概要

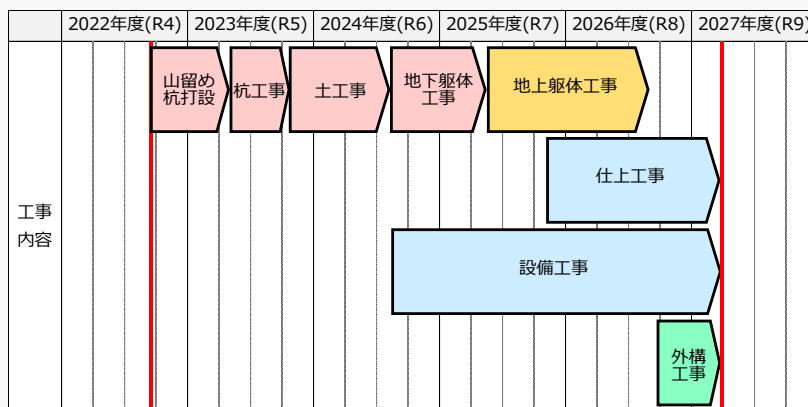
施行者	JR東日本・野村不動産
建築敷地面積	約3,860㎡
延床面積	約51,190㎡
規模／最高高さ	地上34階・地下3階／約130m
用途・施設構成	B 1～3階 商業施設 (運営：(株)アトレ予定) 4階 公益エリア 5階 子育て支援施設 6～34階 住宅施設 (388戸)
総事業費見込	約254億円
事業期間 (予定)	令和元年8月～令和9年9月 ※竣工は令和9年6月予定



5

板橋駅板橋口第一種市街地再開発事業の概要

工事予定スケジュール



▲ 本体工事着工 (R4.12)

▲ 本体工事竣工 (R9.6予定)

※工事は7:00～18:00(日・祝日を除く)

鉄道運行上やむを得ず夜間20:00～6:00に工事を行う場合がある。

6

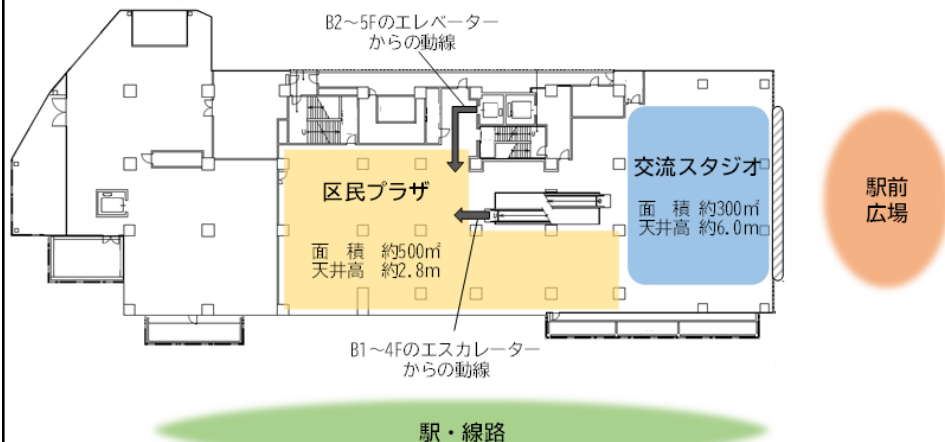
本日の説明内容

- 1 板橋駅板橋口地区第一種市街地再開発事業の概要
- 2 公益エリア事業構想の概要
- 3 公益エリア検討の方向性
- 4 公益エリア検討のスケジュール

7

公益エリア事業構想の概要

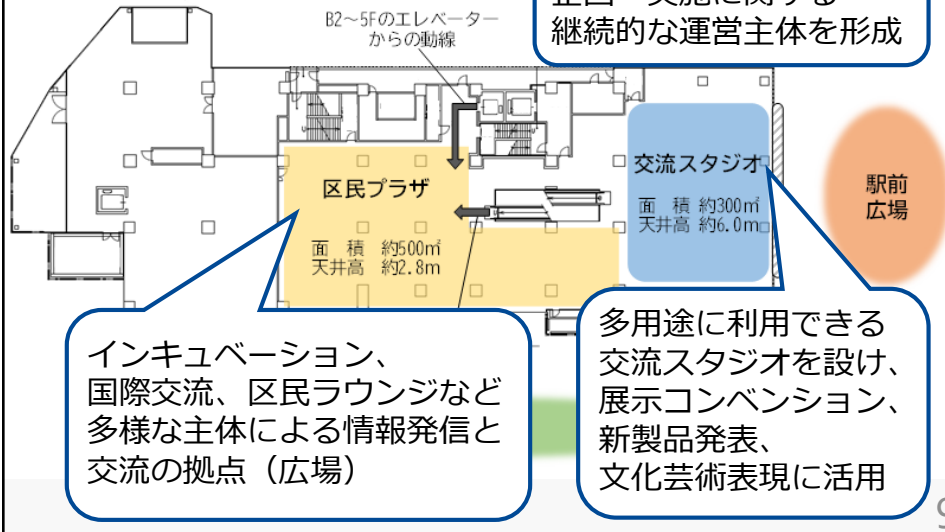
公益エリアイメージ



8

公益エリア事業構想の概要

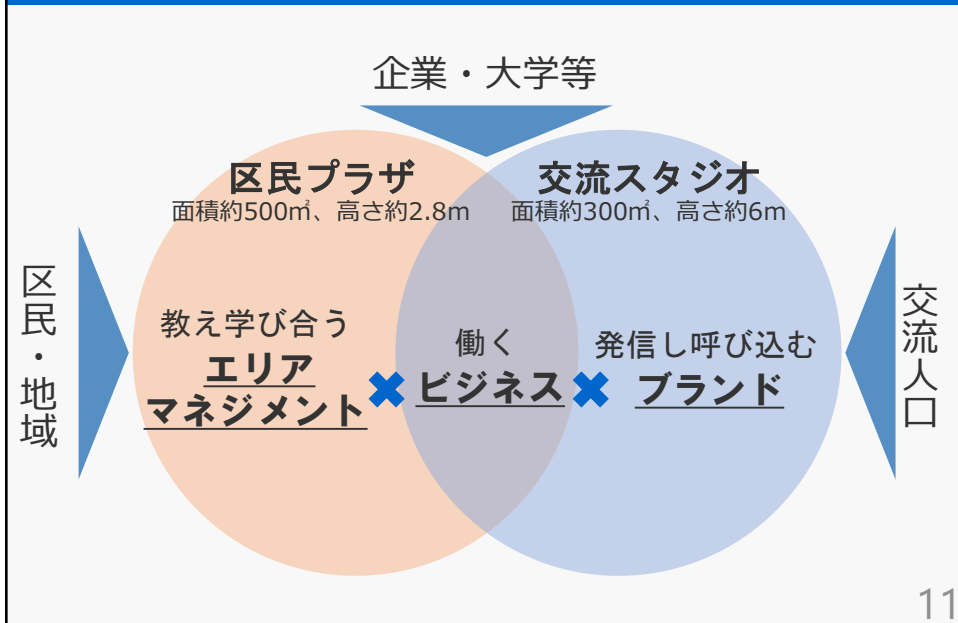
公益エリアイメージ



本日の説明内容

- 1 板橋駅板橋口地区第一種市街地再開発事業の概要
- 2 公益エリア事業構想の概要
- 3 公益エリア検討の方向性
- 4 公益エリア検討のスケジュール

公益エリア検討の方向性



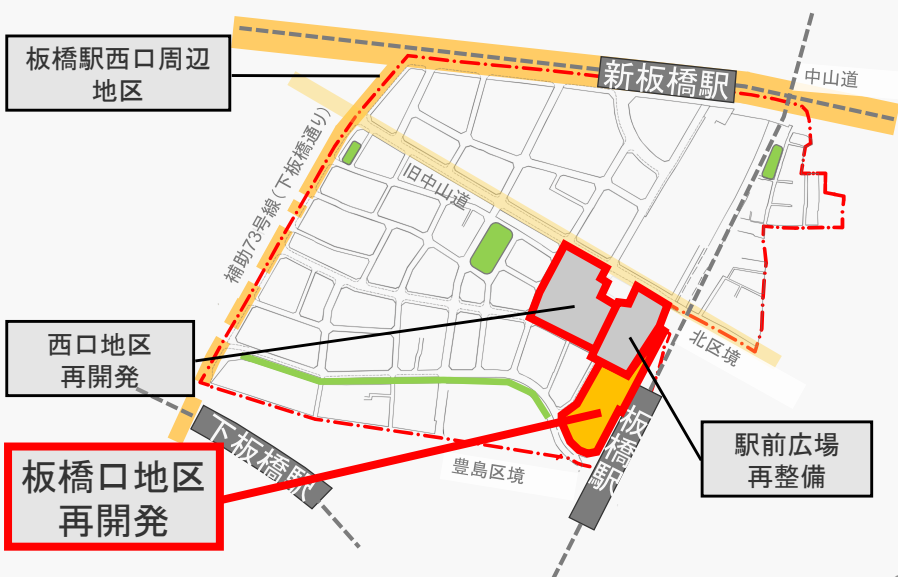
公益エリア検討の方向性

- 区民、企業、団体、大学等協働による社会的課題解決の実験的取組
- 板橋の文化・産業に触れ・学び、ものづくり等人材の育成の場
- 住まい・働き・集い・憩う人々の交流・仕掛け、学び・活動の場
- 加賀エリア・区内への周遊につなげる玄関口としての案内機能
- 外国人の多い地域特性を生かした国際交流・多文化共生の場

共創

- ◎新たな活動、商品開発、ビジネスチャンス・価値が生まれる
- ◎板橋の魅力・ブランドの創造・発信によって愛着・誇りが高まる
- ◎活動と交流拠点からオープン型のまちがはぐくまれる

周辺のまちづくりとの連携



13

本日の説明内容

- 1 板橋駅板橋口地区第一種市街地再開発事業の概要
- 2 公益エリア事業構想の概要
- 3 公益エリア検討の方向性
- 4 公益エリア検討のスケジュール

14

公益エリア検討のスケジュール

