

二つの世界が交差するAR謎解きゲーム ～ 3D都市モデルとVPSを用いた謎解き～

場所：高島平駅周辺

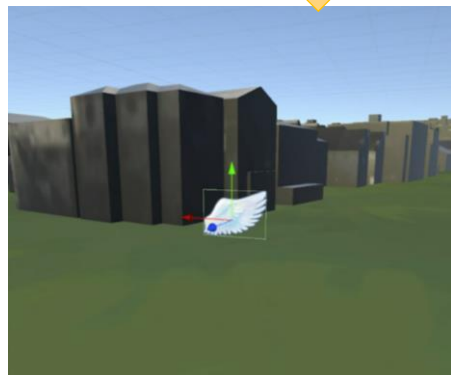
利用技術：3D都市モデル等仮想空間上のオブジェクトや建物等を自己位置を推定するVPS（visual positioning system）技術により現実空間に仮想空間上の情報を表示する。

仮想空間

板橋区の仮想空間



仮想空間上に3Dオブジェクトを配置



仮想空間の町を加工



カメラで撮った映像により自己位置を認識する



↑イベント紹介動画
(体験イメージ)
はこちらから！

現実空間

現実の板橋区の町

現実空間の町で3Dオブジェクトが表示される



現実世界の町が、仮想世界の町に！



現実の町と仮想空間の町で謎を解け！

