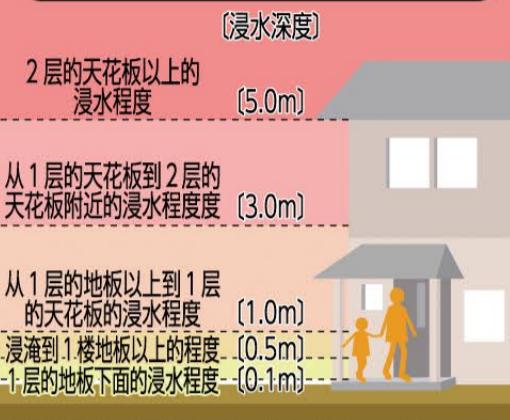


# 洪水防災地図 (集中暴雨版)

## 予測浸水深度



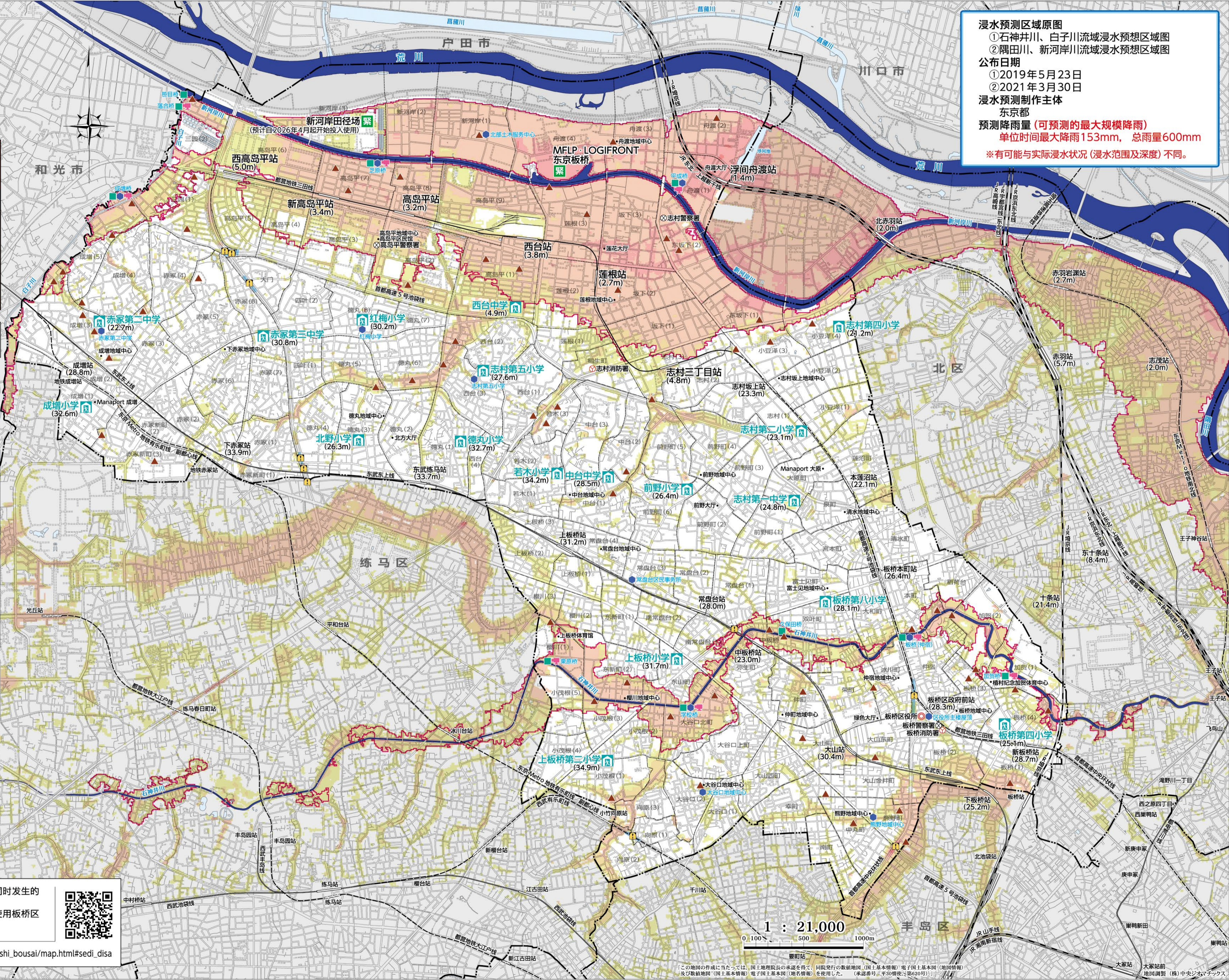
○ 预计有可能因中小河流的洪水引起浸水的范围

凡例	
	避難所名 避難所
	緊急臨時避難所
	沙袋放置場
	海拔高度
	水位計
	雨量計
	实时摄像头
	地下通道

有关浸水深度的颜色配置，由国家按照ISO等的标准以及在照顾到色彩识别障碍人员等需求的基础上进行研究，根据标准配色进行标注。

泥石流灾害是一种与洪水以及内水泛滥同时发生的可能性很高的现象。希望对灾害风险进行跨界性确认时，请使用板桥区(Web版)防灾地图。

板桥区防灾地图 Web版  
[https://www.city.itabashi.tokyo.jp/area/itabashi\\_bousai/map.html#sedi\\_disa](https://www.city.itabashi.tokyo.jp/area/itabashi_bousai/map.html#sedi_disa)



浸水予測区域原图  
 ①石神井川、白子川流域浸水予想区域图  
 ②隅田川、新河岸川流域浸水予想区域图  
 公布日期  
 ①2019年5月23日  
 ②2021年3月30日  
 浸水予測制作主体  
 東京都  
 予測降雨量(可予測の最大規模降雨)  
 単位時間最大降雨153mm，総雨量600mm  
 ※有可能与实际浸水状況(浸水範囲及深度)不同。

この地図の作成に当たっては、国土地理院の承認を得て、同院発行の数値地図(国土基本情報)電子国土基本図(地図情報)及び数値地図(国土基本情報)電子国土基本図(地名情報)を使用した。(承認番号:平30情使-第620号)国土院