

홍수 방재 지도 (집중호우반)

기초가 되는 침수 상정 구역도
 ①사쿠지가와 및 시라코가와 유역 침수 예상 구역도
 ②스미다가와 및 신가시가와 유역 침수 예상 구역도
 공표 년월일
 ①2019년 5월 23일
 ②2021년 3월 30일
 침수상정 작성주체
 도쿄도
 상정되는 강우량 (상정할 수 있는 최대 규모의 강우)
 시간 최대 강우 153mm, 총 강우량 690mm
 ※실제 침수상황 (침수범위 및 깊이)과는 다를 수 있습니다.

상정되는 침수심

- ▼수심 기준 (침수심)
- 2층 천장 이상까지 침수될 정도 (5.0m)
- 1층 천장에서 2층 천장 부근까지 침수될 정도 (3.0m)
- 1층 바닥 위에서 1층 천장까지 침수될 정도 (1.0m)
- 1층 바닥 위에서 담그는 정도 (0.5m)
- 1층 바닥 밑까지 침수될 정도 (0.1m)

중소하천 홍수로 인한 침수가 상정되는 범위

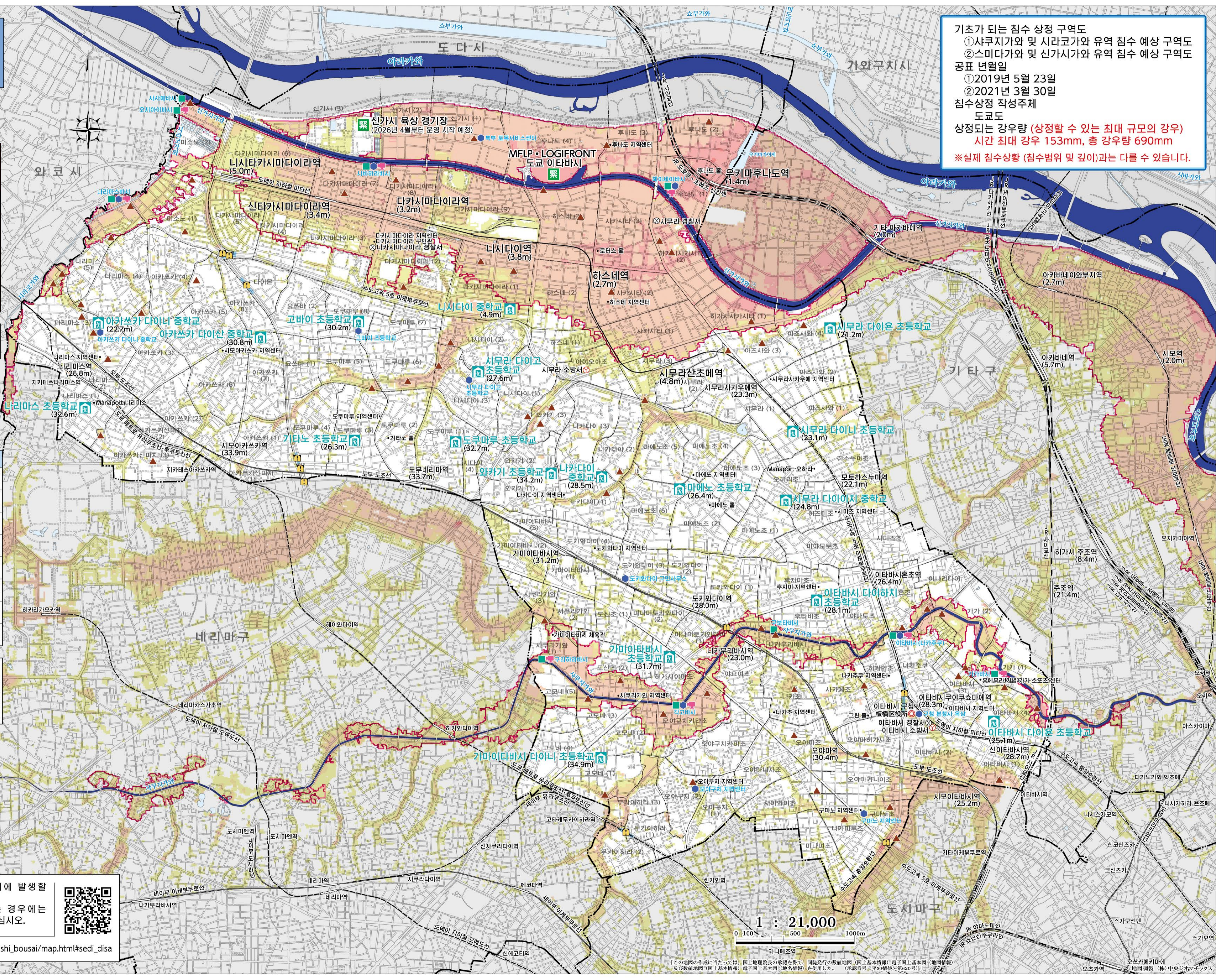
범	례
	피난소명 피난소
	긴급 일시 피난장소
	홍수대 스테이션
	해발 (표고)
	수위계
	우량계
	라이브 카메라
	언더패스

침수심의 배색에 대해서는 국가가 ISO 등의 기준이나 색각 장애가 있으신 분에 대한 배려를 포함해서 검토하고 표준으로 한 배색에 준거하여 표시하고 있습니다.

토사 재해는 홍수, 내수 범람과 동시에 발생할 가능성이 높은 현상입니다. 재해 위험성을 횡단적으로 확인하는 경우에는 이타바시구 해저드 맵(Web판)을 이용하십시오.



이타바시구 해저드 맵 Web판
https://www.city.itabashi.tokyo.jp/area/itabashi_bousai/map.html#sedi_disa



1 : 21,000
 0 100 500 1000m

この地図の作成に当たっては、国土地理院長の承認を得て、同院発行の数値地図(国土基本情報)電子国土基本図(地図情報)及び数値地図(国土基本情報)電子国土基本図(地名情報)を使用した。(承認番号:平30情使-第620号)国土