

アンケート集計結果（【地域2】向原・大谷口地域）

タクシー乗場社会実験地域②

目次

目次			頁		
1. アンケート実施概要	実施概要		3		
	アンケート配布範囲		4		
2. 回収集計の概要	世帯票	基本情報	世帯で保有している交通手段	5	
			タクシー予約・迎車利用状況	6	
			住所・年齢・最もよく使う駅	7	
			職業	8	
			通勤・通学、運転の有無	9	
			休まずにひとりで歩ける距離	10	
			外出頻度（休まずにひとりで歩ける距離）	11	
			外出頻度（年齢別）	12	
			フレイル項目の該当数（年齢別）	13	
			自宅周辺でタクシーに乗る回数（年齢別）	14	
			タクシー利用頻度（フレイル項目該当数別）	15	
	個人票	向原タクシー乗場について	タクシー乗場の認知度、利用の有無、利用意向	16	
			タクシー乗場の利用実態（利用者数）	17	
			タクシー乗場の利用実態（フレイル項目該当数別利用者数）	18	
			タクシー乗場の利用者意見	19	
			タクシー乗場を利用しなかった方の意見	20	
			タクシー利用について	帰宅する際のタクシー利用頻度、目的、最寄り駅のタクシーのつかまえやすさ	21
			買い物移動について	外出頻度、必要度	22
				交通手段、便利さ	23
			通院移動について	外出頻度、必要度	24
交通手段、便利さ	25				
最寄り駅周辺までの移動について	外出頻度、必要度	26			
	交通手段、便利さ	27			
電車利用時の駅への移動について	外出頻度、必要度	28			
	交通手段、便利さ	29			

今回追加項目

1. アンケート実施概要

- 対象:向原・大谷口地区タクシー乗場周辺住民
- 期間:R5年7月10日 から 令和5年8月4日
- 配布:対象住戸の郵便ポストにポスティング(2,411世帯)
- 回収:返信用封筒にて郵送(受取人払) または 二次元コードよりWeb回答 を併用
- 回収数:446世帯・683人分回収 ※うちWeb回答は42世帯・50人分
- 回収率:18.5%(世帯票計算) ※ 個人票回答数換算で28.2%

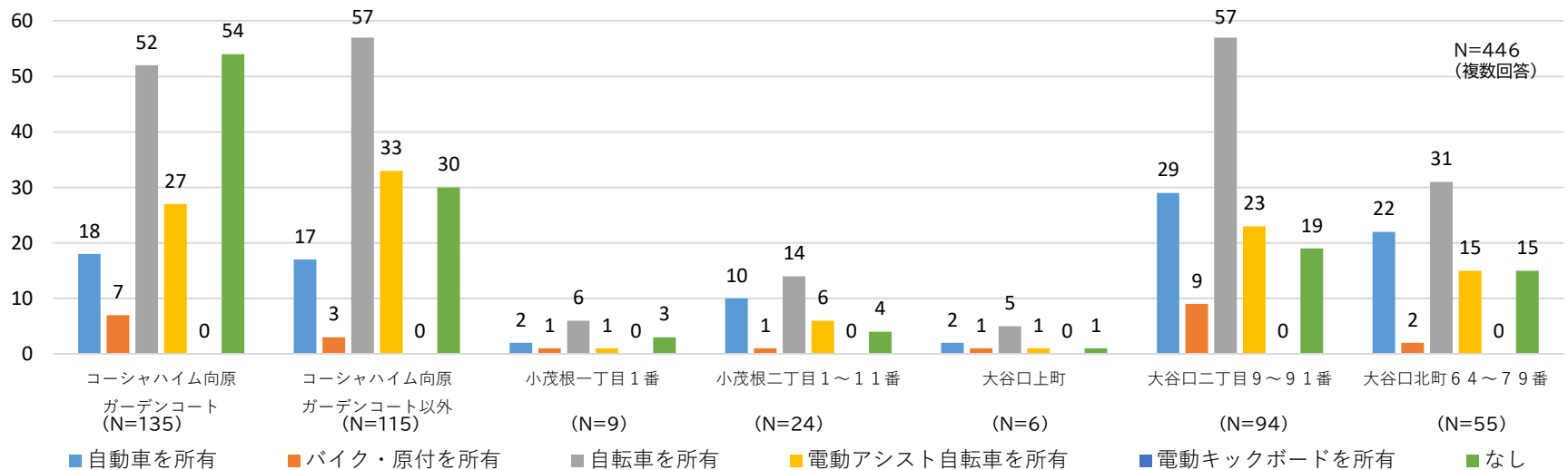
2. 回答集計の概要

大谷口

【世帯票】

・世帯で保有している交通手段

	回答世帯数	自動車を所有	バイク・原付を所有	自転車を所有	電動アシスト自転車を所有	電動キックボードを所有	なし
① コーシャハイム向原 ガーデンコート	135	18	7	52	27	0	54
② コーシャハイム向原 ガーデンコート以外	115	17	3	57	33	0	30
③ 小茂根一丁目1番	9	2	1	6	1	0	3
④ 小茂根二丁目1～11番	24	10	1	14	6	0	4
⑤ 大谷口上町	6	2	1	5	1	0	1
⑥ 大谷口二丁目9～91番	94	29	9	57	23	0	19
⑦ 大谷口北町64～79番	55	22	2	31	15	0	15
(空白)	8	1	0	1	0	0	3
総計	446	101	24	223	106	0	129



2. 回答集計の概要

大谷口

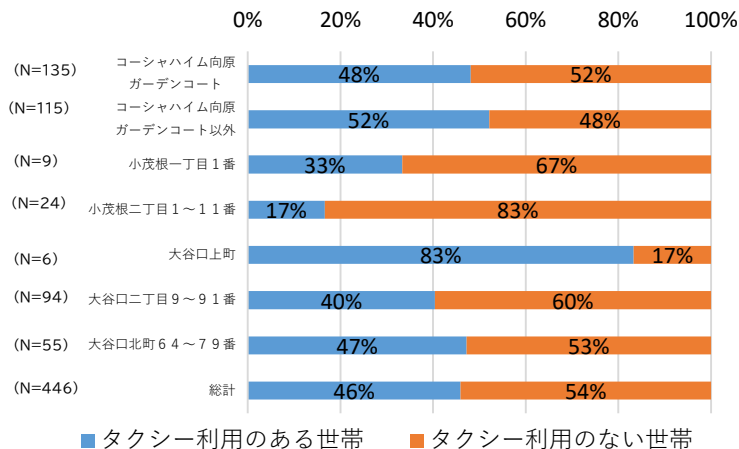
【世帯票】

・住所世帯別

タクシー予約・迎車利用の状況

	回答世帯数	タクシー利用のある世帯	タクシー予約利用の割合
①コーシャハイム向原ガーデンコート	135	65	48%
②コーシャハイム向原ガーデンコート以外	115	60	52%
③小茂根一丁目1番	9	3	33%
④小茂根二丁目1～11番	24	4	17%
⑤大谷口上町	6	5	83%
⑥大谷口二丁目9～91番	94	38	40%
⑦大谷口北町64～79番	55	26	47%
(空白)	8	4	50%
総計	446	205	46%

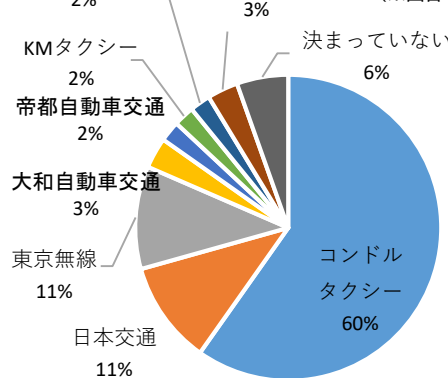
自宅からのタクシーの予約・迎車利用 N=446



・電話で利用するタクシー会社

コンドルタクシー	55	60%
日本交通	10	11%
東京無線	10	11%
大和自動車交通	3	3%
帝都自動車交通	2	2%
KMタクシー	2	2%
東都タクシー	2	2%
事務員等に依頼	3	3%
決まっていない	5	5%
総計	92	100%

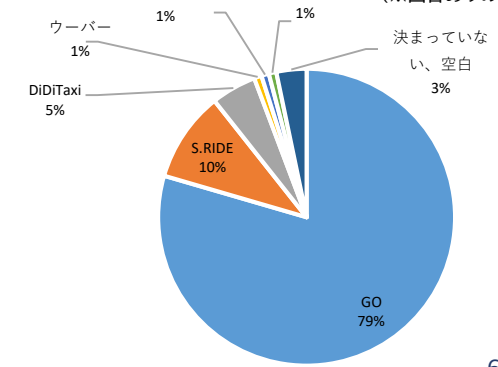
電話利用のタクシー会社 N=92 (※回答ありのみ)



・最も利用するアプリ

GO	97	80%
S.RIDE	12	10%
DiDiTaxi	6	5%
ウーバー	1	1%
タクシー東京無線	1	1%
フルクル	1	1%
決まっていない、空白	4	3%
総計	122	100%

最も利用するアプリ N=122 (※回答ありのみ)



※電話利用のタクシー会社および利用アプリは無記載または複数回答の関係でサンプル数が少ない

2. 回答集計の概要

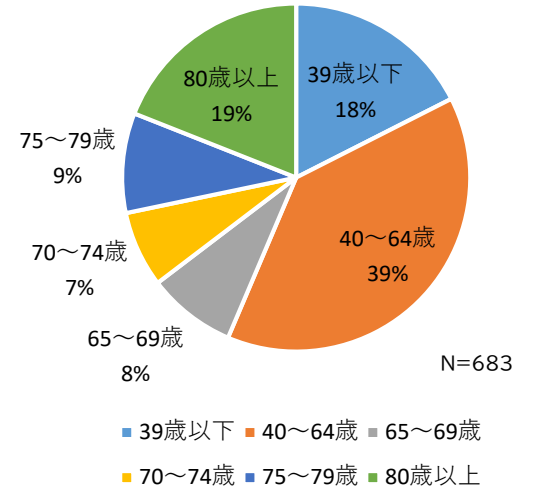
大谷口

【個人票】

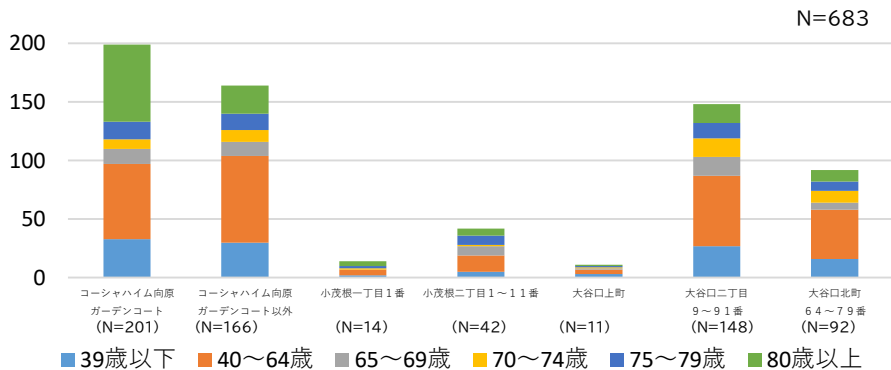
・回答者の住所、年齢、最もよく使う駅

	39歳以下	40～64歳	65～69歳	70～74歳	75～79歳	80歳以上	(空白)	総計
①コーシャハイム向原 ガーデンコート	33	64	13	8	15	66	2	201
②コーシャハイム向原 ガーデンコート以外	30	74	12	10	14	24	2	166
③小茂根一丁目1番	2	5		1	2	4		14
④小茂根二丁目1～11番	5	14	8	1	8	6		42
⑤大谷口上町	3	4	1	1	1	1		11
⑥大谷口二丁目9～91番	27	60	16	16	13	16		148
⑦大谷口北町64～79番	16	42	6	10	8	10		92
(空白)	3	1		1	2	2		9
総計	119	264	56	48	63	129	4	683
比率	17%	39%	8%	7%	9%	19%	1%	100%

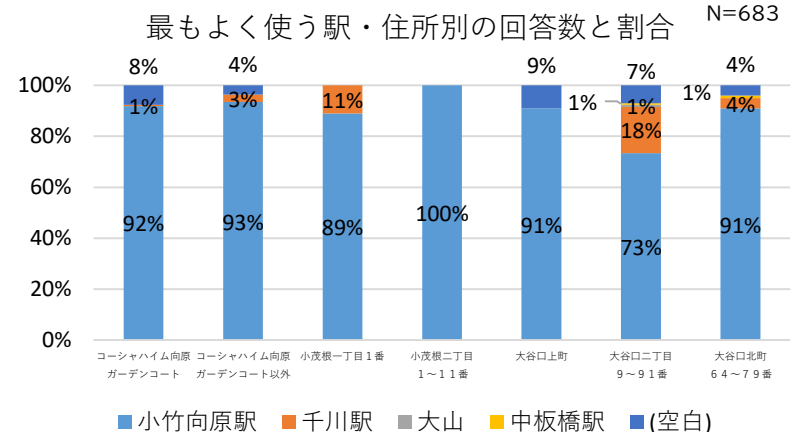
年齢別回答者比率



住所別・年齢別の回答数



最もよく使う駅・住所別の回答数と割合



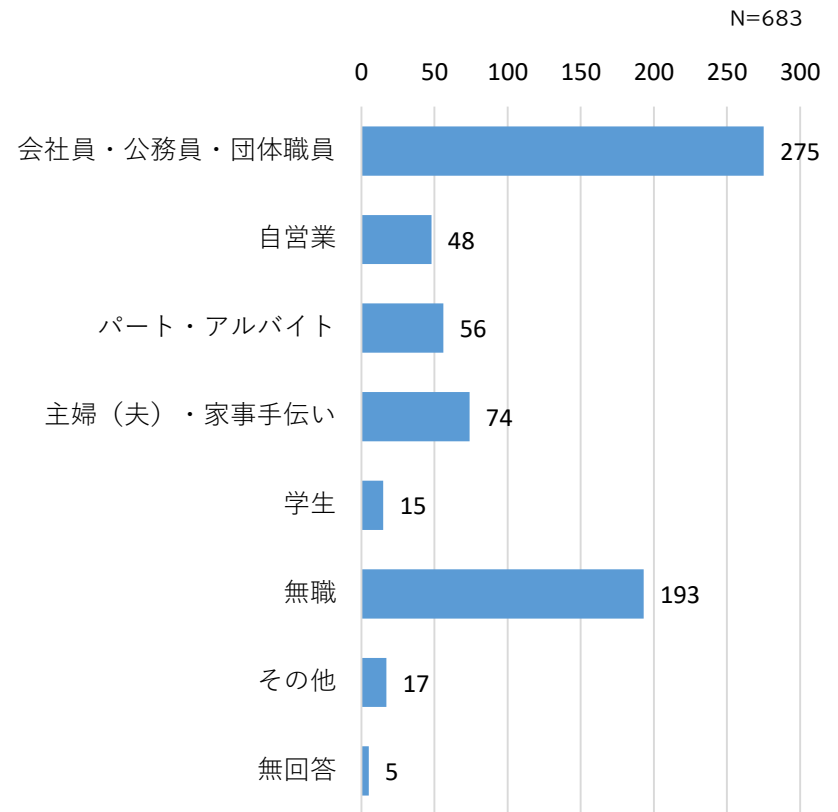
2. 回答集計の概要

大谷口

【個人票】

・職業

会社員・公務員・団体職員	275	40%
自営業	48	7%
パート・アルバイト	56	8%
主婦（夫）・家事手伝い	74	11%
学生	15	2%
無職	193	28%
その他	17	2%
無回答	5	1%
総計	683	100%



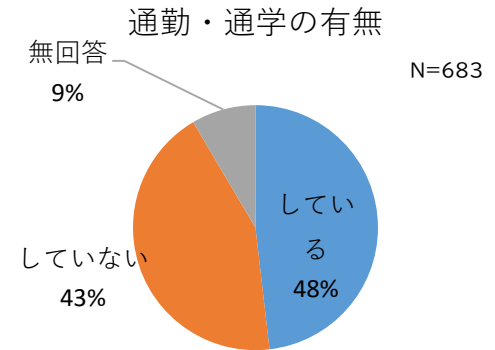
2. 回答集計の概要

大谷口

【個人票】

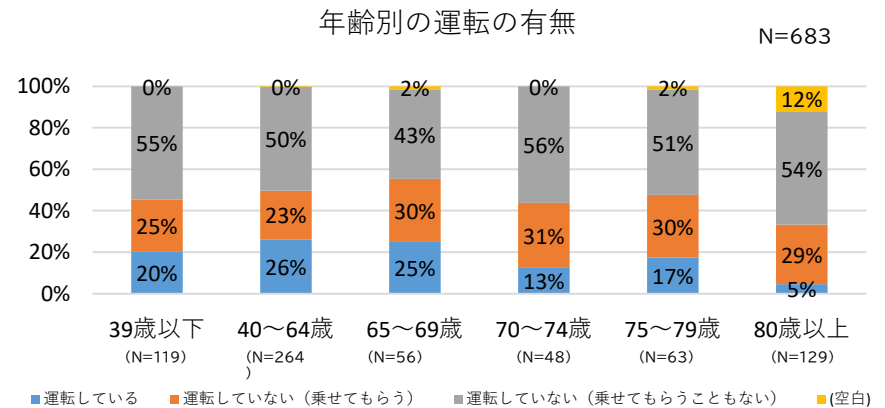
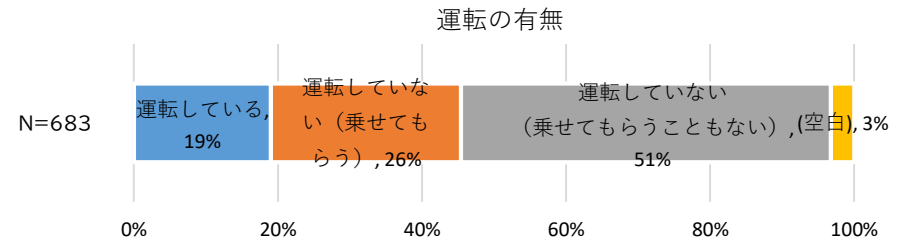
・通勤・通学の有無

している	329	48%
していない	296	43%
無回答	58	8%
総計	683	100%



・運転の有無

	39歳以下	40～64歳	65～69歳	70～74歳	75～79歳	80歳以上	(空白)	総計	割合
運転している	24	69	14	6	11	6		130	19%
運転していない(乗せてもらう)	30	62	17	15	19	37		180	27%
運転していない(乗せてもらうこともない)	65	132	24	27	32	70	1	351	52%
(空白)		1	1		1	16	3	22	3%
総計	119	264	56	48	63	129	4	683	100%



- ・約2割が運転していると回答。
- ・80歳以上では多くの方が運転をしないと回答。

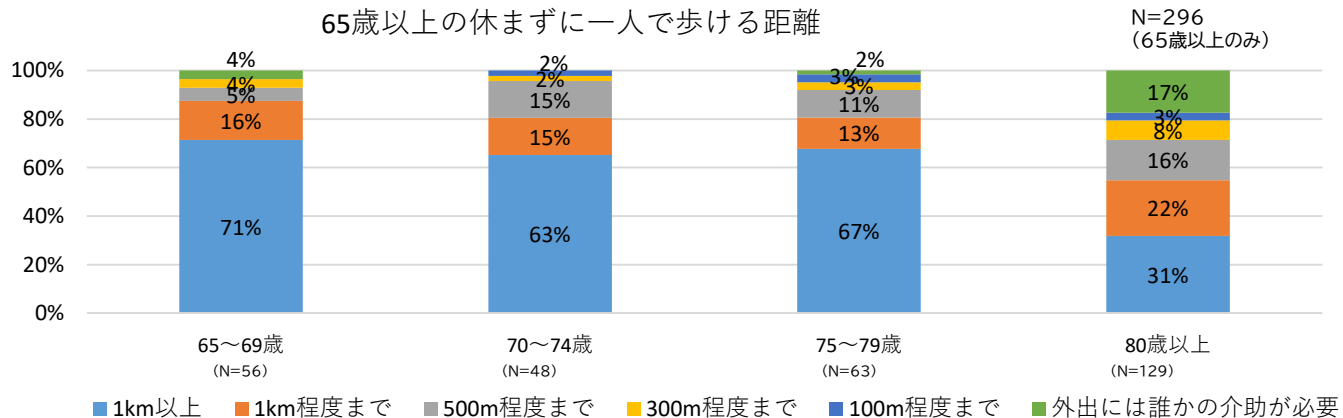
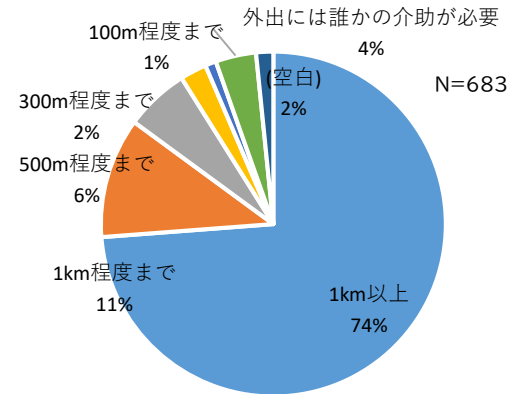
2. 回答集計の概要

大谷口

【個人票】

・休まずにひとりで歩ける距離

	39歳以下	40～64歳	65～69歳	70～74歳	75～79歳	80歳以上	(空白)	総計	割合
1km以上	113	238	40	30	42	40	1	504	74%
1km程度まで	5	19	9	7	8	29		77	11%
500m程度まで		3	3	7	7	21		41	6%
300m程度まで	1	1	2	1	2	10		17	2%
100m程度まで				1	2	4		7	1%
外出には誰かの介助が必要		1	2		1	22		26	4%
(空白)		2		2	1	3	3	11	2%
総計	119	264	56	48	63	129	4	683	100%



・65歳以下の方は1km程度までおよび1km以上歩けるといの方がほぼ大半を占めている。また、70歳以上になると500m程度までの方の割合が増え、80歳以上になると歩ける距離が短くなる傾向となるが、1km程度歩ける方も一定数見受けられる。

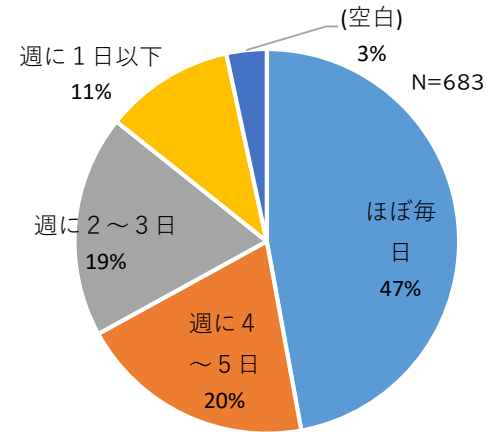
2. 回答集計の概要

大谷口

【個人票】

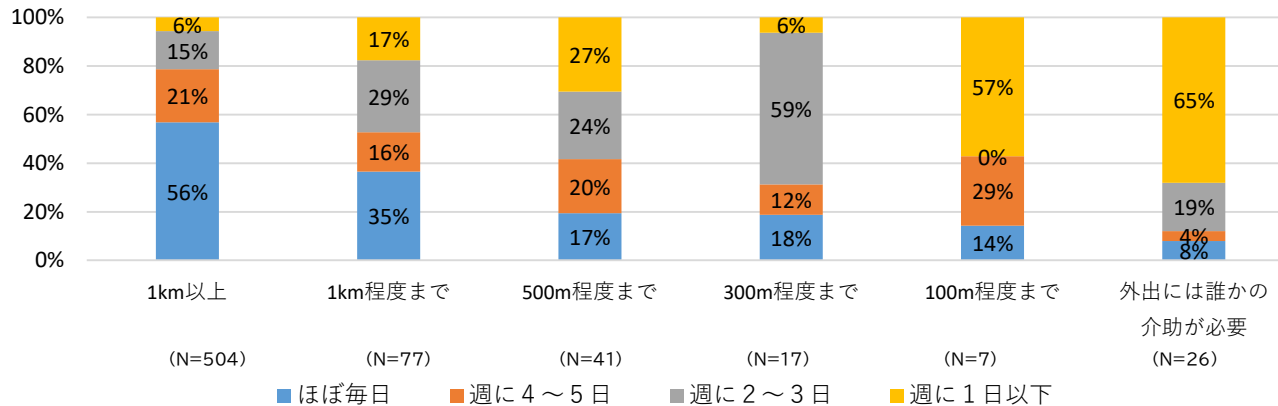
○ 外出の頻度(休まずに歩ける距離)

	1km以上	1km程度まで	500m程度まで	300m程度まで	100m程度まで	外出には誰かの介助が必要	(空白)	総計	割合
ほぼ毎日	280	27	7	3	1	2	1	321	47%
週に4～5日	108	12	8	2	2	1	2	135	20%
週に2～3日	77	22	10	10		5	3	127	19%
週に1日以下	28	13	11	1	4	17		74	11%
(空白)	11	3	5	1		1	5	26	4%
総計	504	77	41	17	7	26	11	683	100%



休まずに一人で歩ける距離と外出頻度

N=683



- ・週に4～5日以上外出する方が約7割。
- ・自分ひとりで歩ける距離について、歩ける距離が短くなるほど外出頻度が低くなる傾向にある。

2. 回答集計の概要

大谷口

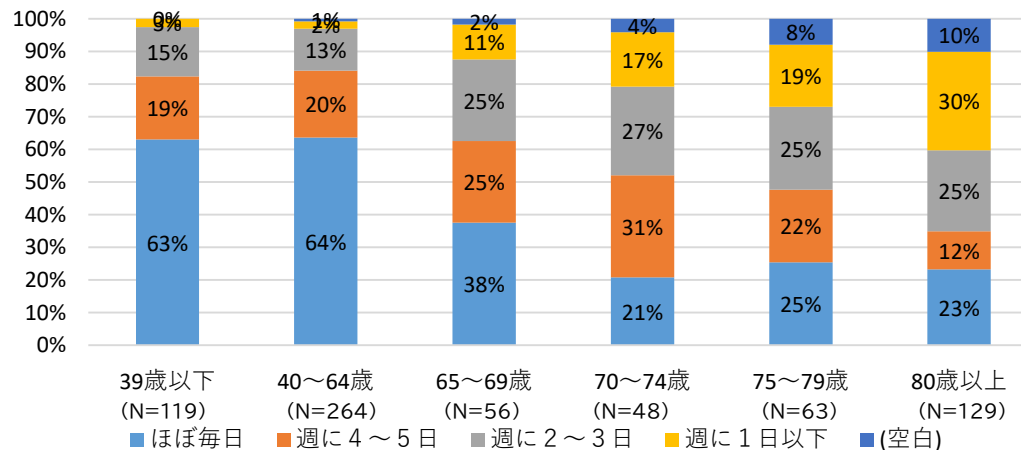
【個人票】

○ 外出の頻度

	39歳以下	40～64歳	65～69歳	70～74歳	75～79歳	80歳以上	(空白)	総計	割合
ほぼ毎日	75	168	21	10	16	30	1	321	47%
週に4～5日	23	54	14	15	14	15		135	20%
週に2～3日	18	34	14	13	16	32		127	19%
週に1日以下	3	6	6	8	12	39		74	11%
(空白)		2	1	2	5	13	3	26	3%
総計	119	264	56	48	63	129	4	683	100%

年齢別の外出頻度

N=683



- ・週に4～5日以上外出する方が約7割。
- ・年齢別で見ると、高齢化するほど外出頻度が低くなる傾向にある。

2. 回答集計の概要

大谷口

【個人票】

・年齢別 フレイル項目の該当数

■フレイル該当項目

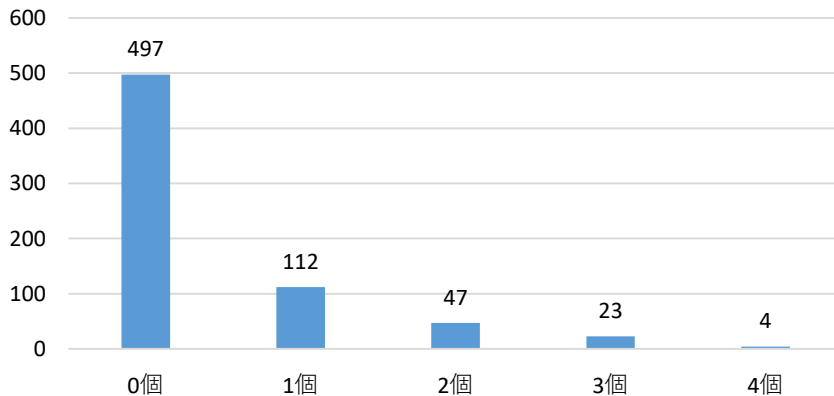
以下の4項目をフレイルに該当する項目として設定

項目	項目内容
1	歩ける距離が「100m程度まで」若しくは「外出には誰かの介助が必要」
2	歩行中につまずくことがある
3	階段を上がる時に手すりが必要
4	2kg(牛乳パック2個)程度の買い物をして持ち帰るのが困難

	39歳以下	40～64歳	65～69歳	70～74歳	75～79歳	80歳以上	(空白)	総計	割合
0個	111	236	40	29	40	37	4	497	73%
1個	7	24	13	12	16	40		112	16%
2個	1	3	2	3	3	35		47	7%
3個			1	4	4	14		23	3%
4個		1				3		4	1%
総計	119	264	56	48	63	129	4	683	100%

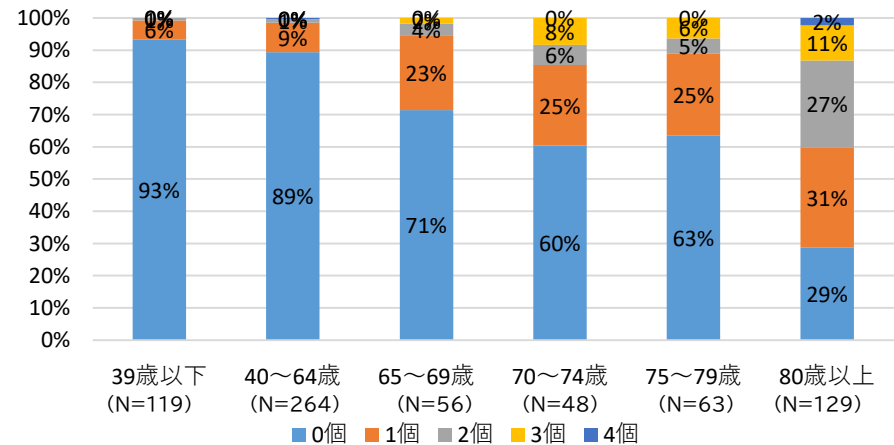
【全体】 フレイル項目の該当数

N=683



年齢別フレイル項目の該当数

N=683



・フレイル項目の該当は全体では少ないが、**年齢が高い程該当数が多くなる傾向にある。**

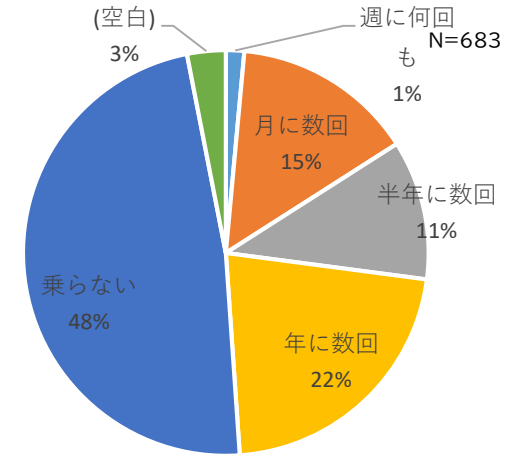
2. 回答集計の概要

大谷口

【個人票】

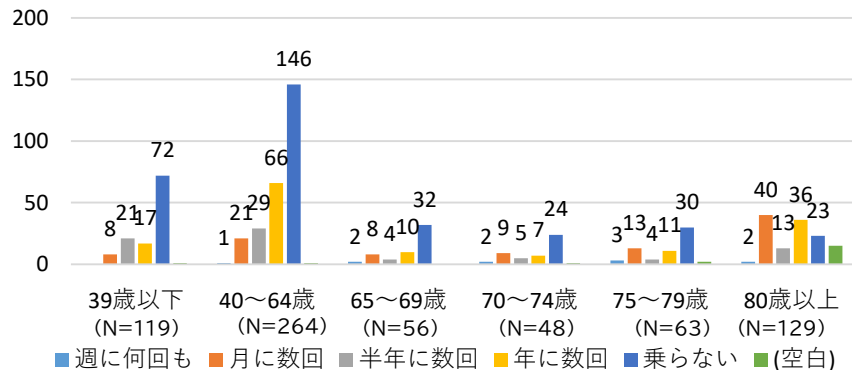
・自宅周辺でタクシーに乗る回数

	39歳以下	40～64歳	65～69歳	70～74歳	75～79歳	80歳以上	(空白)	総計	割合
週に何回も		1	2	2	3	2		10	1%
月に数回	8	21	8	9	13	40		99	15%
半年に数回	21	29	4	5	4	13		76	11%
年に数回	17	66	10	7	11	36	2	149	22%
乗らない	72	146	32	24	30	23	1	328	48%
(空白)	1	1		1	2	15	1	21	3%
総計	119	264	56	48	63	129	4	683	100%



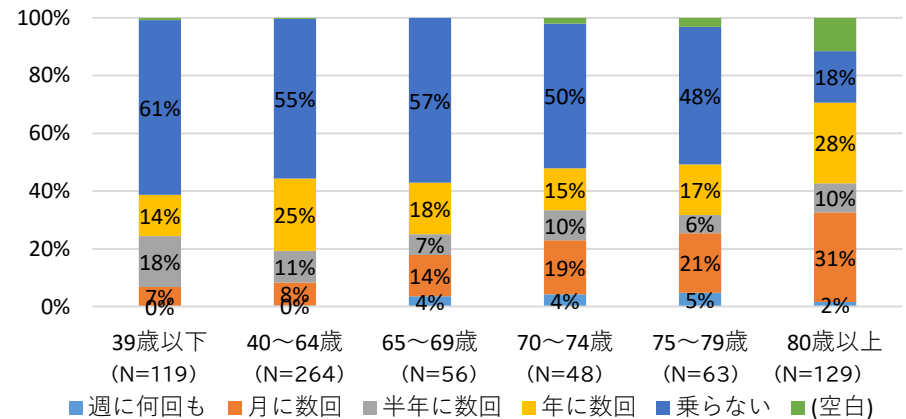
年齢別のタクシー利用頻度

N=683



年齢別のタクシー利用頻度

N=683



・自宅周辺でタクシーを利用する方は約半数程度であり、年齢別では高齢者の利用頻度が高い傾向。

2. 回答集計の概要

大谷口

【個人票】

・フレイル項目の該当数別 タクシー利用頻度

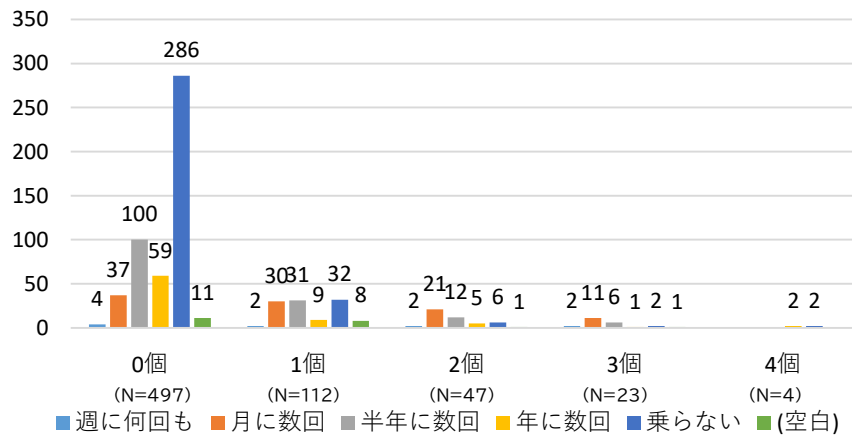
■フレイル該当項目

以下の4項目をフレイルに該当する項目として設定

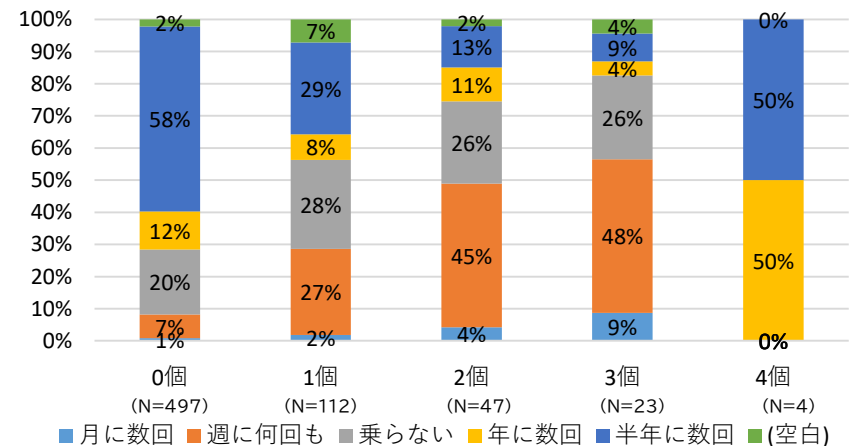
項目	項目内容
1	歩ける距離が「100m程度まで」若しくは「外出には誰かの介助が必要」
2	歩行中につまずくことがある
3	階段を上がる時に手すりが必要
4	2kg(牛乳パック2個)程度の買い物をして持ち帰るのが困難

	0個	1個	2個	3個	4個	総計	総計
週に何回も	4	2	2	2		10	1%
月に数回	37	30	21	11		99	14%
半年に数回	100	31	12	6		149	22%
年に数回	59	9	5	1	2	76	11%
乗らない	286	32	6	2	2	328	48%
(空白)	11	8	1	1		21	3%
総計	497	112	47	23	4	683	100%

フレイル項目の該当数別 タクシー利用頻度 N=683



フレイル項目の該当数別 タクシー利用頻度 (比率) N=683



2. 回答集計の概要

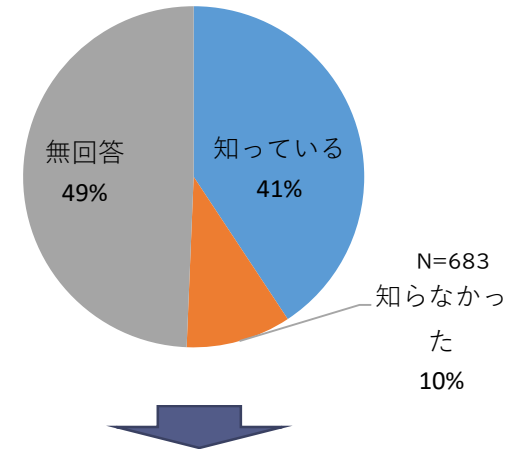
大谷口

【個人票】

○ 向原タクシー乗場について

・タクシー乗場の認知度

知っている	278	41%
知らなかった	68	10%
無回答	337	49%
総計	683	100%

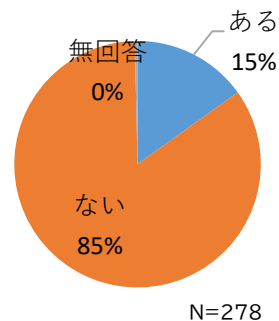


・タクシー乗場の認知度は約4割（回答者のみだと約8割）

○ 知っていると回答した方の利用

・タクシー乗場の利用

ある	42	15%
ない	235	85%
無回答	1	0%
総計	278	100%

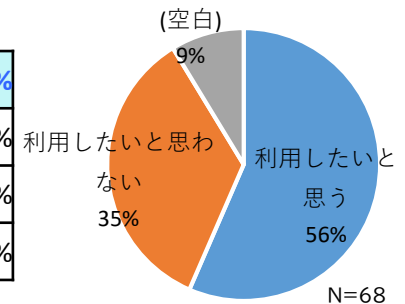


・タクシー乗場を知っている方の利用経験は約15%

○ 知らなかったと回答した方の利用意向

・利用したいと思うか

利用したいと思う	39	57%
利用したいと思わない	24	35%
(空白)	6	9%
総計	68	100%



・タクシー乗場を知らない方のうち約6割が利用意向あり 16

2. 回答集計の概要

大谷口

【個人票】

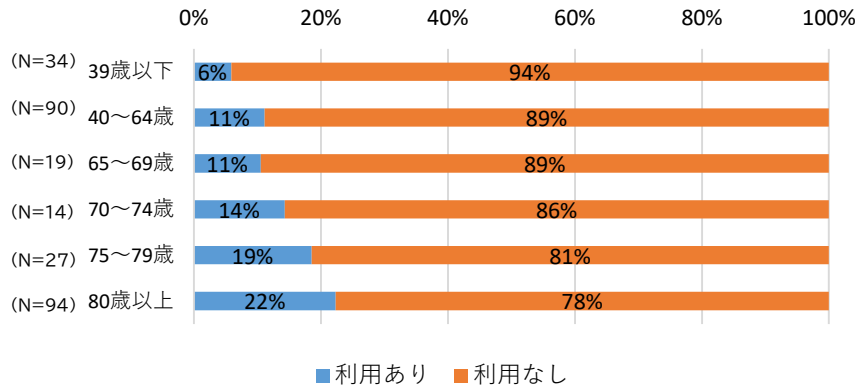
○ 向原タクシー乗場の利用実態について

・タクシー乗場の年齢別の利用状況

・年齢別利用者数

	利用あり	利用なし	総計	利用あり割合	利用なし割合
39歳以下	2	32	34	6%	94%
40～64歳	10	80	90	11%	89%
65～69歳	2	17	19	11%	89%
70～74歳	2	12	14	14%	86%
75～79歳	5	22	27	19%	81%
80歳以上	21	73	94	22%	78%
総計	42	236	278	100%	100%

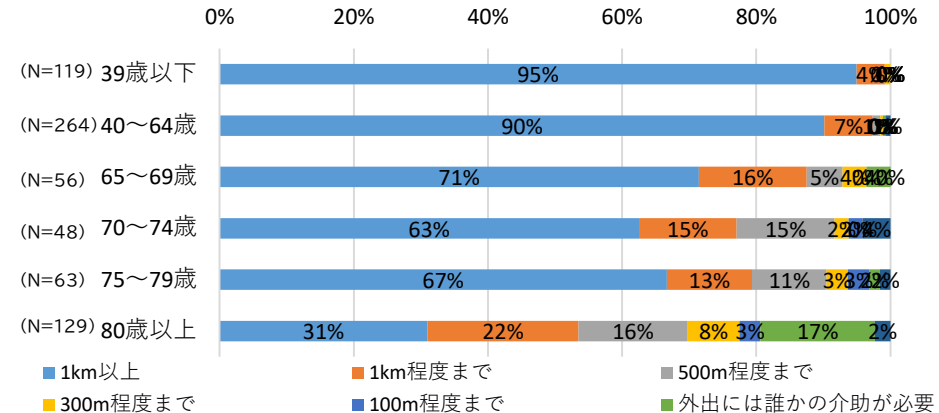
N=278



・年齢別の歩ける距離

	1km以上	1km程度まで	500m程度まで	300m程度まで	100m程度まで	外出には誰かの介助が必要	(空白)	総計	割合
39歳以下	113	5			1			119	17%
40～64歳	238	19	3	1		1	2	264	39%
65～69歳	40	9	3	2		2		56	8%
70～74歳	30	7	7	1	1		2	48	7%
75～79歳	42	8	7	2	2	1	1	63	9%
80歳以上	40	29	21	10	4	22	3	129	19%
(空白)	1						3	4	1%
総計	504	77	41	17	7	26	11	683	100%

N=683



・高齢者のタクシー乗場利用者率が高い傾向にある

・80歳以上は歩ける距離が短くなることから、タクシーの利用率が高くなる傾向にある可能性

2. 回答集計の概要

大谷口

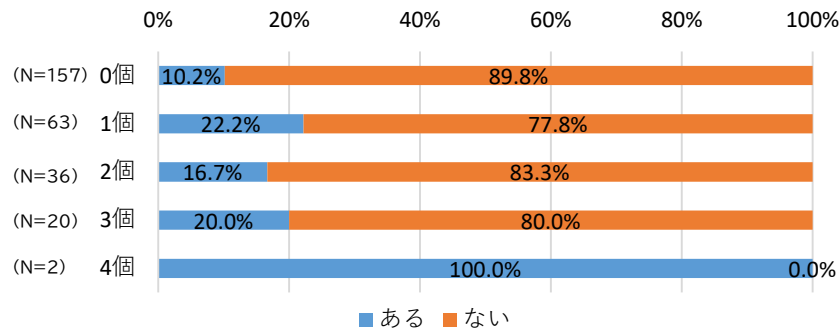
【個人票】

○ 向原タクシー乗場について

- ・タクシー乗場のフレイル項目の該当数別の利用状況
- ・フレイル項目該当数別 タクシー乗場の利用者数

フレイル個数	ある	ない	総計	ある割合	ない割合
0個	16	141	157	10.2%	89.8%
1個	14	49	63	22.2%	77.8%
2個	6	30	36	16.7%	83.3%
3個	4	16	20	20.0%	80.0%
4個	2		2	100.0%	0.0%
総計	42	236	278	15.1%	84.9%

フレイル項目該当数別タクシー乗場の利用割合 N=278



■フレイル該当項目

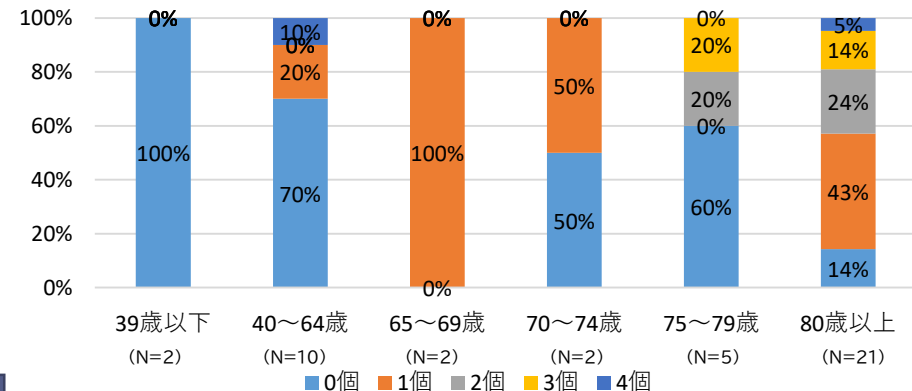
以下の4項目をフレイルに該当する項目として設定

項目	項目内容
1	歩ける距離が「100m程度まで」若しくは「外出には誰かの介助が必要」
2	歩行中につまずくことがある
3	階段を上がる時に手すりが必要
4	2kg(牛乳パック2個)程度の買い物をして持ち帰るのが困難

・タクシー乗場利用者の年齢別 フレイル項目の該当数

	39歳以下	40～64歳	65～69歳	70～74歳	75～79歳	80歳以上(空白)	総計	割合
利用あり(計)	2	10	2	2	5	21	42	100%
0個	2	7		1	3	3	16	38%
1個		2	2	1		9	14	33%
2個					1	5	6	14%
3個					1	3	4	10%
4個		1				1	2	5%

タクシー乗場利用者の年齢別フレイル項目該当数 N=42



・フレイル項目に該当する方のタクシー乗場の利用割合が高くなる。

・タクシー乗場利用者のうち、年齢別・フレイル該当数をみると80歳以上の利用者はフレイル該当数が多い傾向。

2. 回答集計の概要

大谷口

【個人票】

○ 向原タクシー乗場について

- ・タクシー乗場を**利用したことのある方**のタクシー乗場についての意見
- ・利用した理由

タクシーが停まっていたから	7	17%
配車場所に指定しやすかったから	24	57%
試しに利用しようと思ったから	7	17%
その他	2	5%
無回答	2	5%
総計	42	100%

- ・タクシー乗場を利用した方のうち、6割は配車場所に指定して利用している。

・使いやすさ

使いやすい	32	76%
使いにくい	7	17%
無回答	3	7%
総計	42	100%

- ・タクシー乗場の使いやすさは**約8割が使いやすい**と評価

・外出機会の変化

移動しやすくなり外出が増えた	5	12%
特に変化はない	29	69%
無回答	8	19%
総計	42	100%

- ・外出機会が増えたと回答した方が5人、いずれも今後も利用したいと回答。
- ・以下、該当者の自由意見（抜粋）

- ☞コーシャハイム向原3丁目タクシー乗場は**これからも続けてほしい**。（今よりもっと身体がおとろえるはずだから…）
- ☞**小竹向原駅前、千川駅前からタクシーに乗りたい**が出来ない。（わからない）

・今後の利用意向

今後も利用したいと思う	28	67%
あまり利用しないと思う	7	17%
無回答	7	17%
総計	42	100%

- ・約7割の方は今後も**利用意向あり**

2. 回答集計の概要

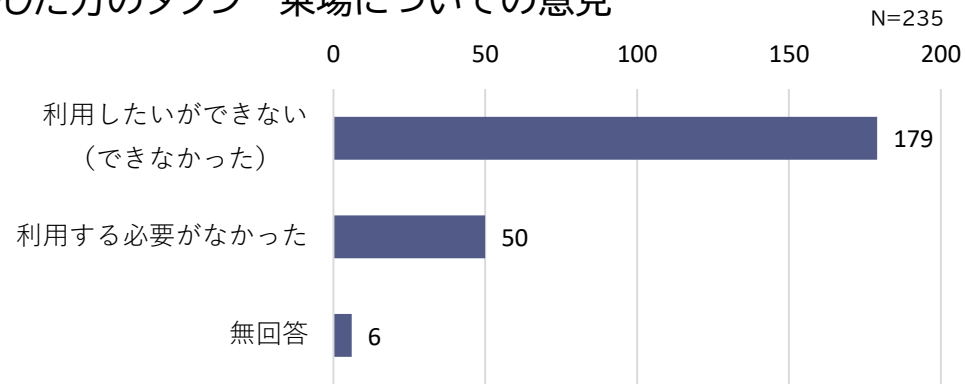
大谷口

【個人票】

○ 向原タクシー乗場について ・利用しないと回答した方のタクシー乗場についての意見

・利用しなかった理由

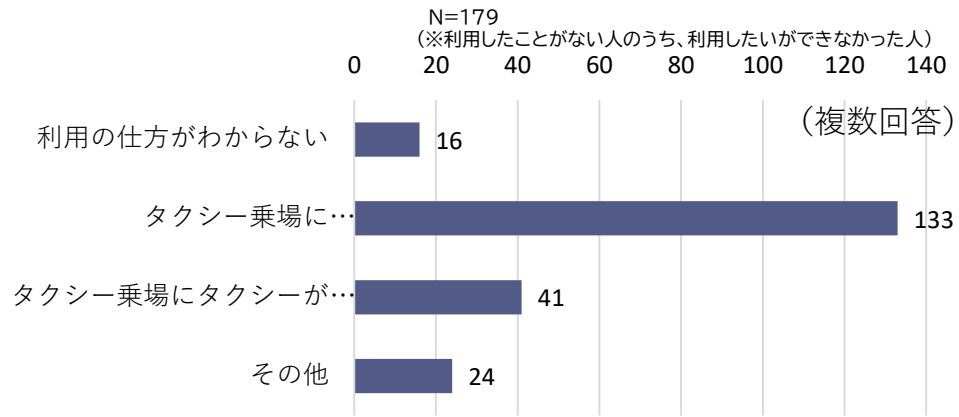
利用したいができない (できなかった)	179	76%
利用する必要がなかった	50	21%
無回答	6	3%
総計	235	100%



・利用したができなかった方が約8割 (回答者数680人中179人=約26%が利用意向有り)

・利用できなかった理由 (複数回答)

利用の仕方がわからない	16
タクシー乗場に タクシーが停まっていない	133
タクシー乗場にタクシーが 停まっているかわからない	41
その他	24
総計	



・タクシー乗場を利用したいが、タクシーが停まっていない・若しくは停まっているかわからないことから利用ができない方が一定数存在する。(需要があると考えられる)

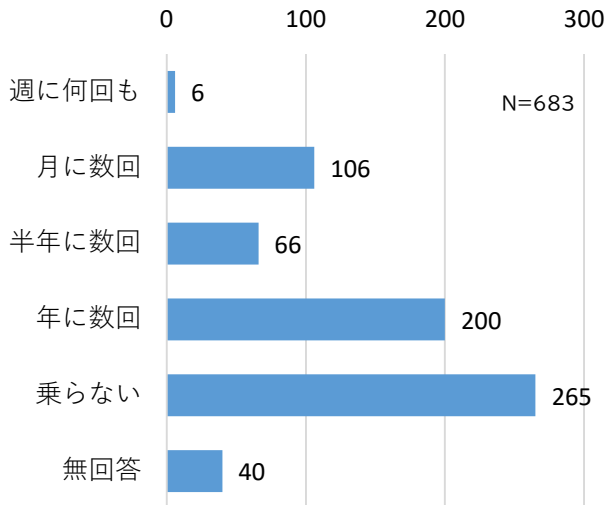
2. 回答集計の概要

大谷口

【個人票】

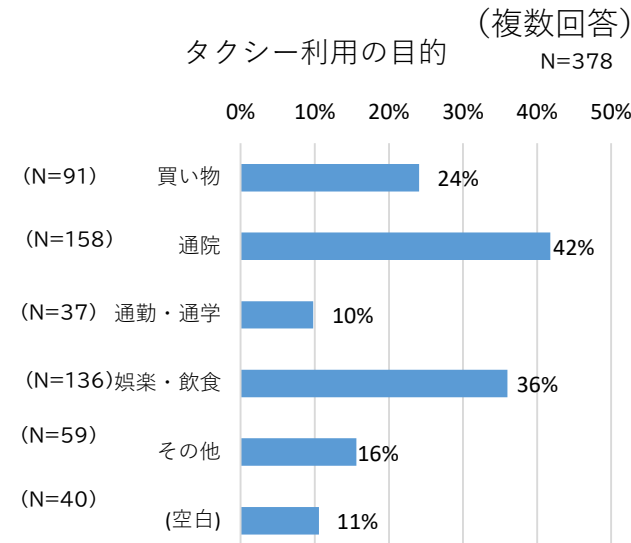
・帰宅する際のタクシー利用頻度

週に何回も	6	1%
月に数回	106	16%
半年に数回	66	10%
年に数回	200	29%
乗らない	265	39%
無回答	40	6%
総計	683	100%



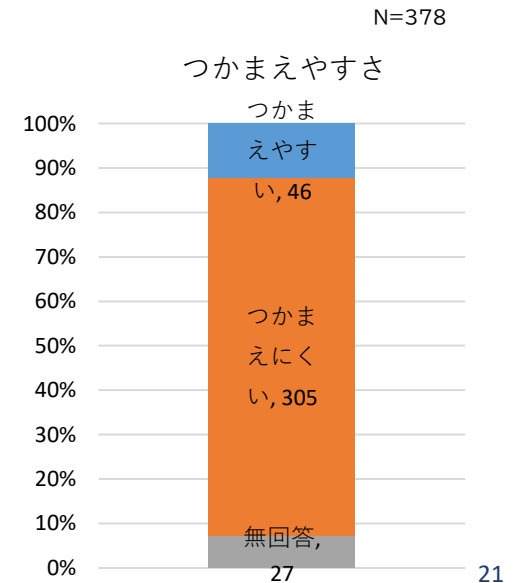
・外出時の主な目的 (複数回答)

買い物	91	24%
通院	158	42%
通勤・通学	37	10%
娯楽・飲食	136	36%
その他	59	16%
(空白)	40	11%
総計	378	100%



・最寄り駅でのタクシーのつかまえやすさ

つかまえやすい	46	12%
つかまえにくい	305	81%
無回答	27	7%
総計	378	100%



2. 回答集計の概要

大谷口

【個人票】 ○ 買い物の移動について

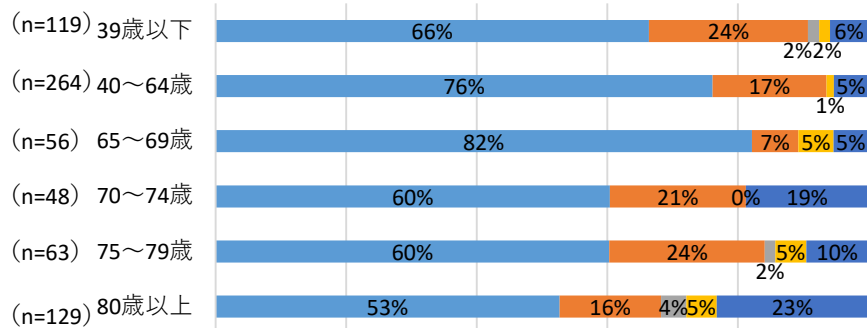
・外出頻度

	週に何回も	月に数回	半年に数回	年に数回以下	空白	総計	
39歳以下	79	29	2	2	7	119	
40～64歳	201	46			3	14	264
65～69歳	46	4			3	3	56
70～74歳	29	10				9	48
75～79歳	38	15	1		3	6	63
80歳以上	68	20	5		6	30	129
(空白)	2					2	4
総計	463	124	8	17	71	683	

買い物外出頻度

n=683
(空白を除く)

0% 20% 40% 60% 80% 100%



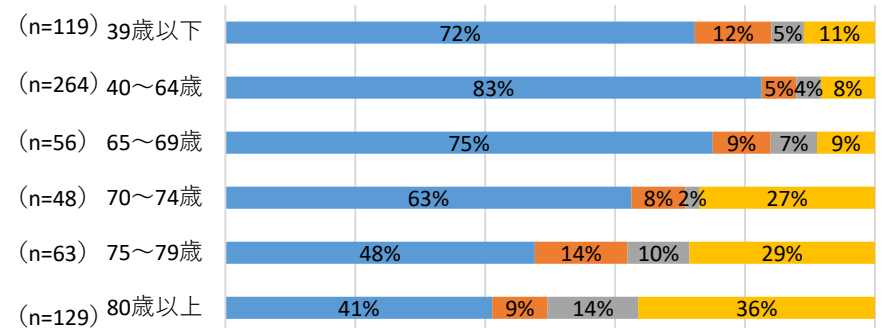
・必要度

	必要度は高い	どちらでもない	必要度は低い	空白	総計
39歳以下	86	14	6	13	119
40～64歳	218	14	10	22	264
65～69歳	42	5	4	5	56
70～74歳	30	4	1	13	48
75～79歳	30	9	6	18	63
80歳以上	53	11	18	47	129
(空白)	2			2	4
総計	461	57	45	120	683

買い物の必要度

n=683
(空白を除く)

0% 20% 40% 60% 80% 100%



■ 週に何回も ■ 月に数回 ■ 半年に数回 ■ 年に数回以下 ■ 空白 ■ 必要度は高い ■ どちらでもない ■ 必要度は低い ■ 空白

- ・ 買い物の頻度は、どの年代も「週に何回も」が中心で、その次が「月に数回」と、頻度の高い外出目的と言える。
- ・ 買い物の必要度も、「高い」という回答が中心である。

2. 回答集計の概要

大谷口

【個人票】○ 買い物の移動について

・交通手段

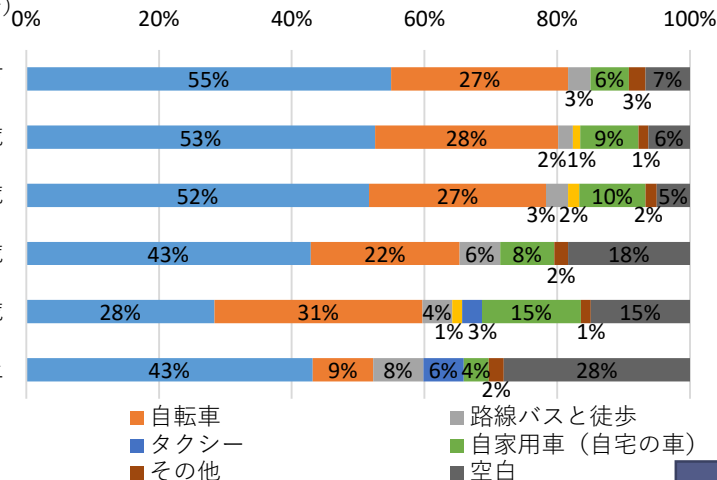
	徒歩	自転車	路線バスと徒歩	バイク	タクシー	自家用車 (自宅の車)	その他	空白	総計
39歳以下	66	32	4	0	0	7	3	8	120
40～64歳	143	75	6	3	0	24	4	17	272
65～69歳	31	16	2	1	0	6	1	3	60
70～74歳	21	11	3	0	0	4	1	9	49
75～79歳	19	21	3	1	2	10	1	10	67
80歳以上	57	12	10	0	8	5	3	37	132
(空白)	3	0	0	0	0	0	0	1	4
総計	340	167	28	5	10	56	13	85	704

・便利さ

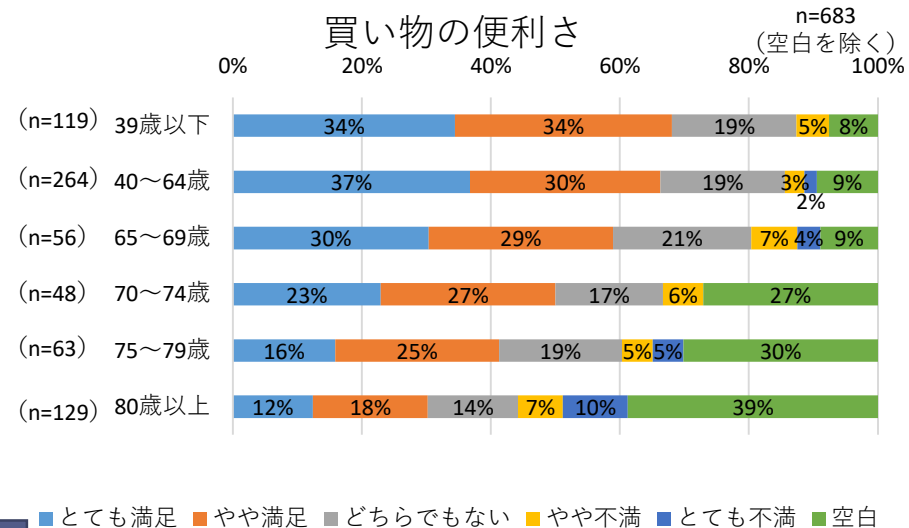
	とても満足	やや満足	どちらでもない	やや不満	とても不満	空白	総計
39歳以下	41	40	23	6		9	119
40～64歳	97	78	51	8	5	25	264
65～69歳	17	16	12	4	2	5	56
70～74歳	11	13	8	3		13	48
75～79歳	10	16	12	3	3	19	63
80歳以上	16	23	18	9	13	50	129
(空白)	1			1		2	4
総計	193	186	124	34	23	123	683

n=683
(空白を除く)
(複数回答を含む)

買い物の交通手段



買い物の便利さ



- ・ 買い物の交通手段は、年齢が高いほどバスやタクシーなどの公共交通の利用が多くなる。
- ・ 買い物の便利さは、年齢が高くなるほど満足度が低下する傾向。

2. 回答集計の概要

大谷口

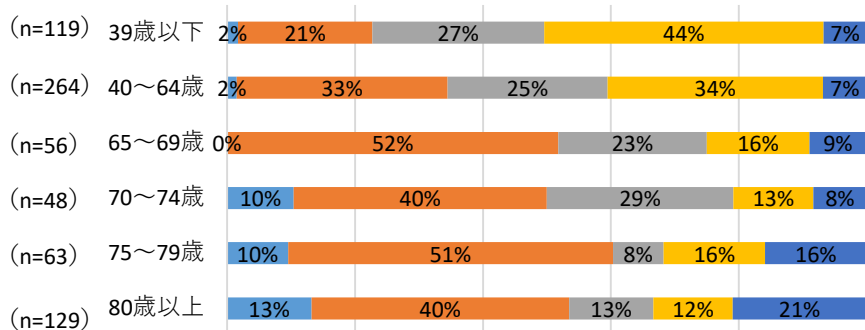
【個人票】 ○ 通院の移動について

・外出頻度

	週に何回も	月に数回	半年に数回	年に数回以下	空白	総計
39歳以下	2	25	32	52	8	119
40～64歳	4	87	66	89	18	264
65～69歳		29	13	9	5	56
70～74歳	5	19	14	6	4	48
75～79歳	6	32	5	10	10	63
80歳以上	17	52	17	16	27	129
(空白)				1	3	4
総計	34	244	147	183	75	683

通院外出頻度

n=683
(空白を除く)

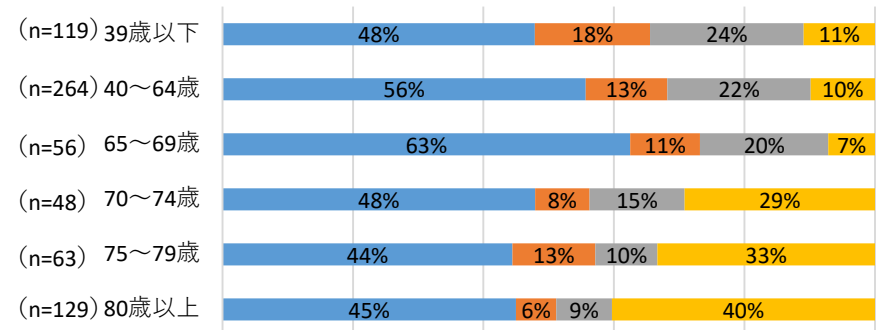


・必要度

	必要度は高い	どちらでもない	必要度は低い	空白	総計
39歳以下	57	21	28	13	119
40～64歳	147	33	58	26	264
65～69歳	35	6	11	4	56
70～74歳	23	4	7	14	48
75～79歳	28	8	6	21	63
80歳以上	58	8	11	52	129
(空白)			1	3	4
総計	348	80	122	133	683

通院の必要度

n=683
(空白を除く)



■ 週に何回も ■ 月に数回 ■ 半年に数回 ■ 年に数回以下 ■ 空白

■ 必要度は高い ■ どちらでもない ■ 必要度は低い ■ 空白

- ・ 通院の頻度は、年齢が高くなるほど頻度が増える傾向。
- ・ 通院の必要度が高いという回答は、年齢による差異はないが、高齢者の方が必要度が低いという回答は少ない。

2. 回答集計の概要

大谷口

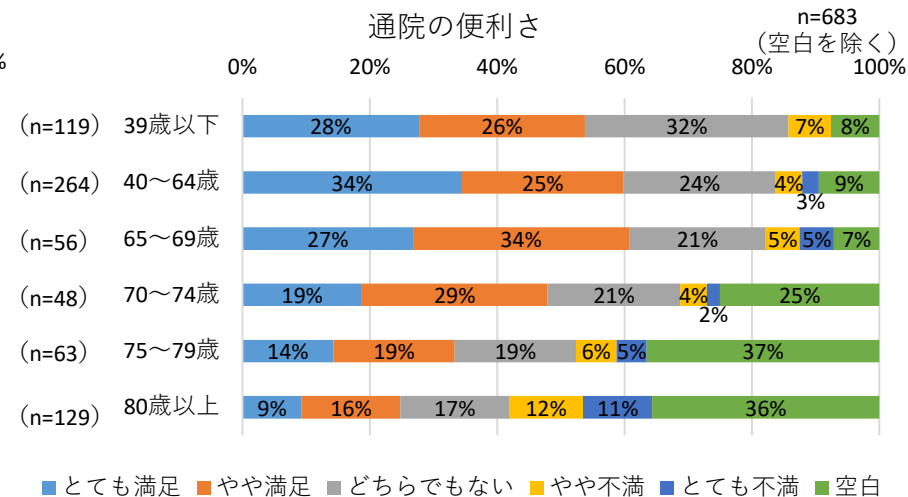
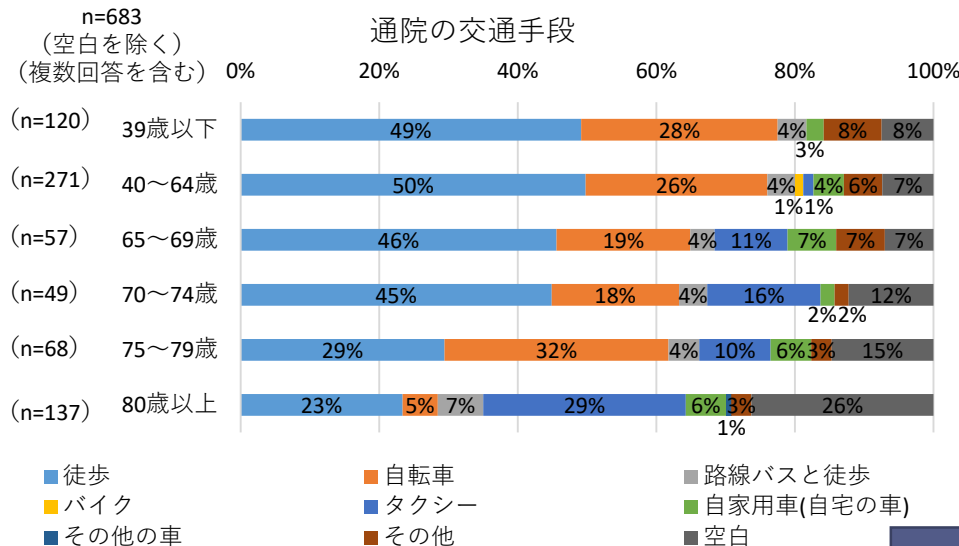
【個人票】○ 通院の移動について

・交通手段

行ラベル	徒歩	自転車	路線バスと徒歩	バイク	タクシー	自家用車(自宅の車)	その他の車	その他	空白	総計
39歳以下	59	34	5	0	0	3	0	10	9	120
40～64歳	135	71	11	3	4	12	0	15	20	271
65～69歳	26	11	2	0	6	4	0	4	4	57
70～74歳	22	9	2	0	8	1	0	1	6	49
75～79歳	20	22	3	0	7	4	0	2	10	68
80歳以上	32	7	9	0	40	8	1	4	36	137
(空白)	1	0	0	0	0	0	0	0	3	4
総計	295	154	32	3	65	32	1	36	88	706

・便利さ

	とても満足	やや満足	どちらでもない	やや不満	とても不満	空白	総計
39歳以下	33	31	38	8		9	119
40～64歳	91	67	63	11	7	25	264
65～69歳	15	19	12	3	3	4	56
70～74歳	9	14	10	2	1	12	48
75～79歳	9	12	12	4	3	23	63
80歳以上	12	20	22	15	14	46	129
(空白)			1			3	4
総計	169	163	158	43	28	122	683



- ・通院の交通手段は、年齢が高いほどバスやタクシー（特にタクシー）などの公共交通の利用が多くなる。
- ・通院の便利さは、年齢が高くなるほど満足度が低下する傾向。

2. 回答集計の概要

大谷口

【個人票】 ○ 最寄り駅周辺までの移動について
・外出頻度

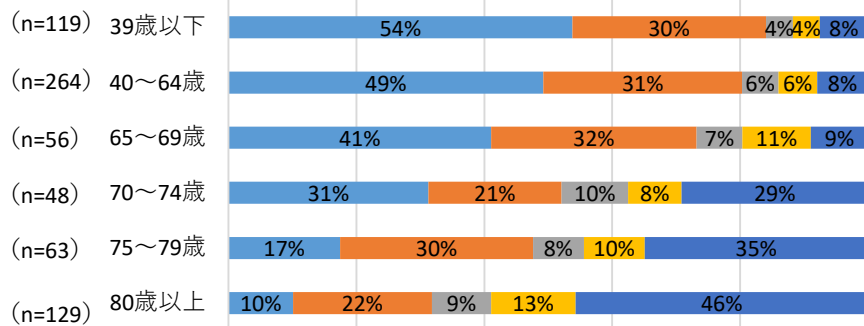
	週に何回も	月に数回	半年に数回	年に数回以下	空白	総計
39歳以下	64	36	5	5	9	119
40～64歳	130	82	15	16	21	264
65～69歳	23	18	4	6	5	56
70～74歳	15	10	5	4	14	48
75～79歳	11	19	5	6	22	63
80歳以上	13	28	12	17	59	129
(空白)	1			1	2	4
総計	257	193	46	55	132	683

・必要度

	必要度は高い	どちらでもない	必要度は低い	空白	総計
39歳以下	57	35	13	14	119
40～64歳	154	58	23	29	264
65～69歳	27	15	7	7	56
70～74歳	14	9	7	18	48
75～79歳	19	10	12	22	63
80歳以上	24	20	14	71	129
(空白)			1	3	4
総計	295	147	77	164	683

最寄り駅付近までの外出頻度 (n=683 (空白を除く))

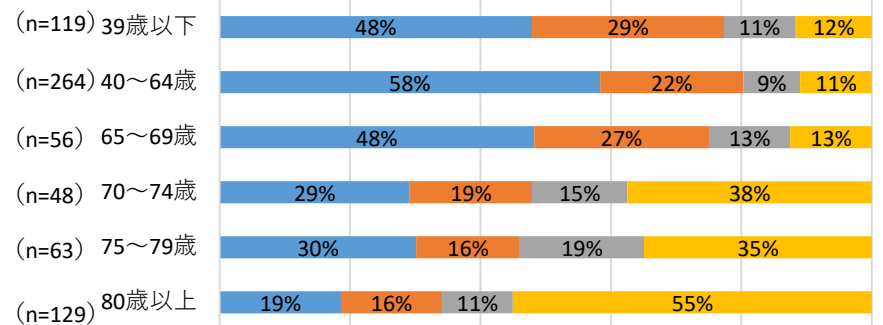
0% 20% 40% 60% 80% 100%



■ 週に何回も ■ 月に数回 ■ 半年に数回 ■ 年に数回以下 ■ 空白

最寄り駅付近への外出の必要度 (n=683 (空白を除く))

0% 20% 40% 60% 80% 100%



■ 必要度は高い ■ どちらでもない ■ 必要度は低い ■ 空白

- ・最寄り駅付近への外出頻度は、年齢が高くなるほど頻度が低下する傾向。
- ・最寄り駅付近への外出の必要度は、年齢が高くなるほど低下する傾向。

2. 回答集計の概要

大谷口

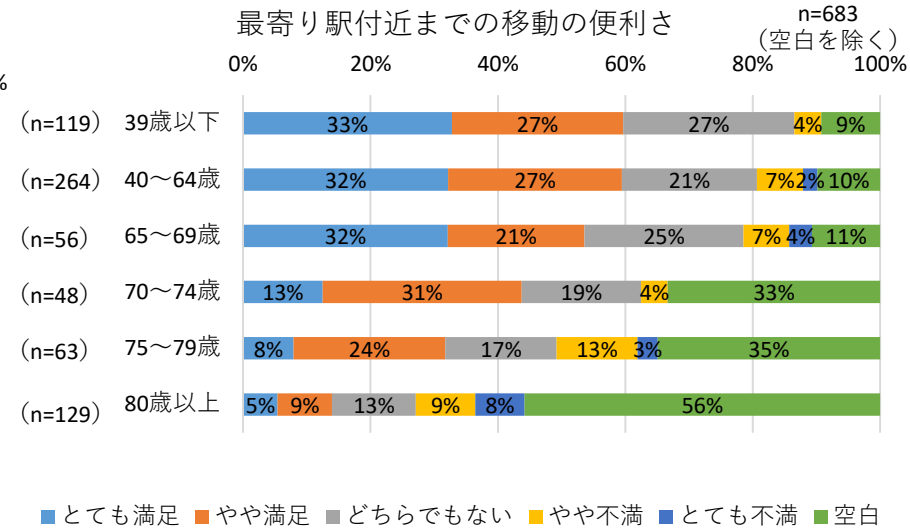
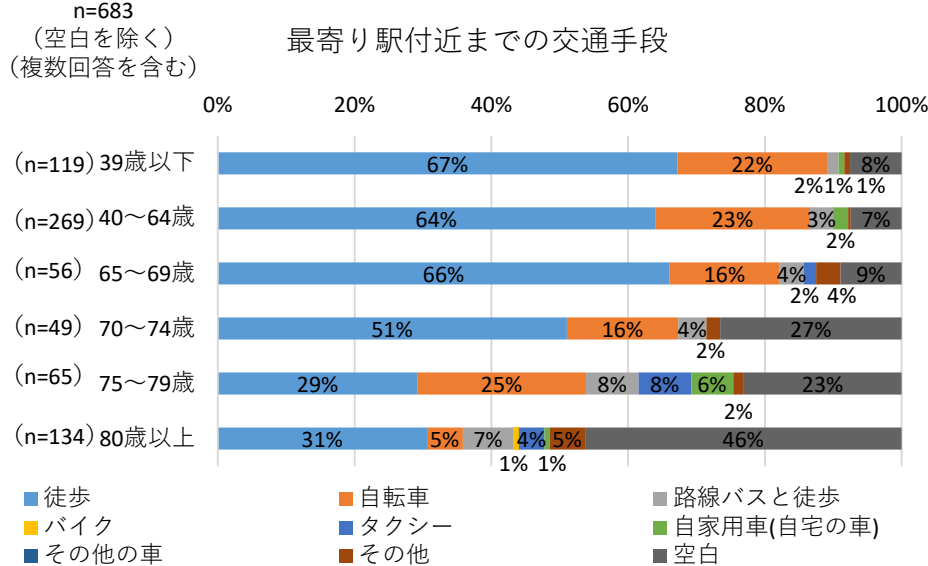
【個人票】○ 最寄り駅周辺までの移動について

・交通手段

	徒歩	自転車	路線バスと徒歩	バイク	タクシー	自家用車(自宅の車)	その他の車	その他	空白	総計
39歳以下	80	26	2	0	0	1	0	1	9	119
40～64歳	172	61	9	0	0	6	0	1	20	269
65～69歳	37	9	2	0	1	0	0	2	5	56
70～74歳	25	8	2	0	0	0	0	1	13	49
75～79歳	19	16	5	0	5	4	0	1	15	65
80歳以上	41	7	10	1	5	1	0	7	62	134
(空白)	0	0	0	0	0	0	0	0	4	4
総計	374	127	30	1	11	12	0	13	128	696

・便利さ

	とても満足	やや満足	どちらでもない	やや不満	とても不満	空白	総計
39歳以下	39	32	32	5		11	119
40～64歳	85	72	56	19	6	26	264
65～69歳	18	12	14	4	2	6	56
70～74歳	6	15	9	2		16	48
75～79歳	5	15	11	8	2	22	63
80歳以上	7	11	17	12	10	72	129
(空白)				1		3	4
総計	160	157	139	51	20	156	683



- ・最寄り駅付近までの交通手段は、年齢が高いほどバスやタクシーなどの公共交通の利用が多くなる。
- ・最寄り駅付近までの移動の便利さは、年齢が高くなるほど満足度が低下する傾向。

2. 回答集計の概要

大谷口

【個人票】 ○ 電車利用時の駅への移動について

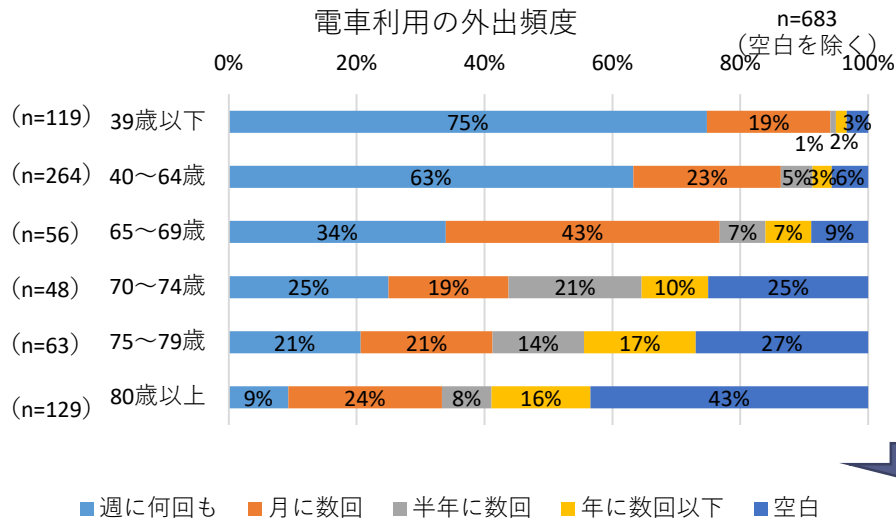
・外出頻度

	週に何回も	月に数回	半年に数回	年に数回以下	空白	総計
39歳以下	89	23	1	2	4	119
40～64歳	167	61	13	8	15	264
65～69歳	19	24	4	4	5	56
70～74歳	12	9	10	5	12	48
75～79歳	13	13	9	11	17	63
80歳以上	12	31	10	20	56	129
(空白)	1			1	2	4
総計	313	161	47	51	111	683

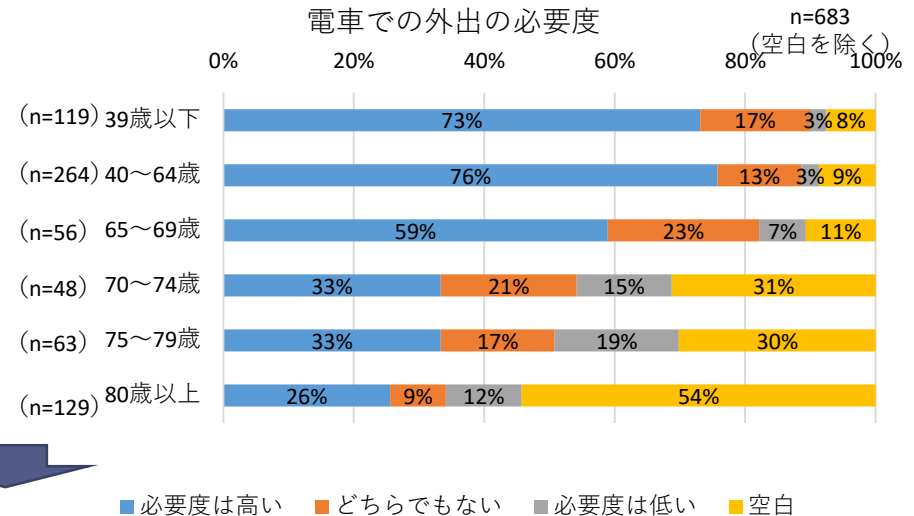
・必要度

行ラベル	必要度は高い	どちらでもない	必要度は低い	空白	総計
39歳以下	87	20	3	9	119
40～64歳	200	34	7	23	264
65～69歳	33	13	4	6	56
70～74歳	16	10	7	15	48
75～79歳	21	11	12	19	63
80歳以上	33	11	15	70	129
(空白)	2			2	4
総計	392	99	48	144	683

電車利用の外出頻度



電車での外出の必要度



- ・電車移動での外出頻度は、年齢が高くなるほど低下する傾向。
- ・電車移動での外出の必要度は、年齢が高くなるほど低下する傾向。

2. 回答集計の概要

大谷口

【個人票】○ 電車利用時の駅への移動について

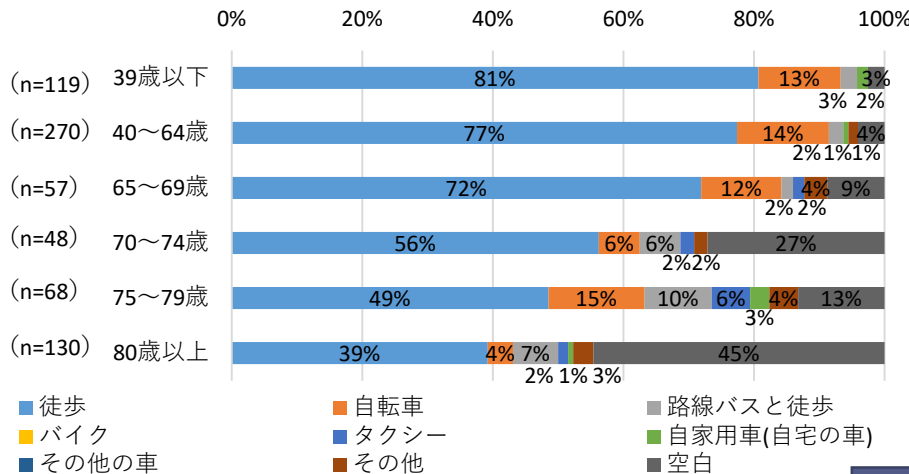
・交通手段

	行ラベル	徒歩	自転車	路線バスと徒歩	バイク	タクシー	自家用車(自宅の車)	その他の車	その他	空白	総計
39歳以下		96	15	3	0	0	2	0	0	3	119
40～64歳		209	38	6	0	0	2	0	4	11	270
65～69歳		41	7	1	0	1	0	0	2	5	57
70～74歳		27	3	3	0	1	0	0	1	13	48
75～79歳		33	10	7	0	4	2	0	3	9	68
80歳以上		51	5	9	0	2	1	0	4	58	130
(空白)		2	0	0	0	0	0	0	0	2	4
総計		459	78	29	0	8	7	0	14	101	696

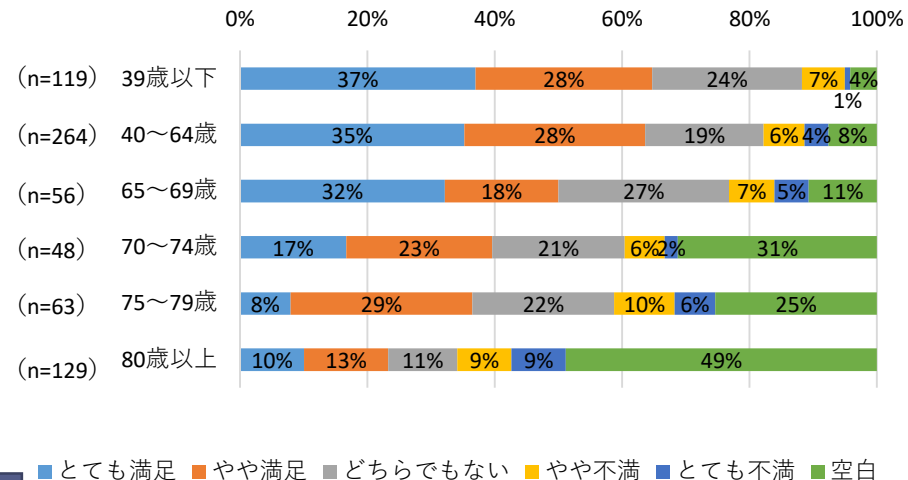
・便利さ

	とても満足	やや満足	どちらでもない	やや不満	とても不満	空白	総計
39歳以下	44	33	28	8	1	5	119
40～64歳	93	75	49	17	10	20	264
65～69歳	18	10	15	4	3	6	56
70～74歳	8	11	10	3	1	15	48
75～79歳	5	18	14	6	4	16	63
80歳以上	13	17	14	11	11	63	129
(空白)	1			1		2	4
総計	182	164	130	50	30	127	683

電車利用時の駅までの交通手段 (空白を除く)
(複数回答を含む) n=683



電車利用時の駅までの移動の便利さ (空白を除く) n=683



- ・電車利用時の駅までの交通手段は、年齢が高いほど徒歩や自転車の利用が低下する。
- ・電車利用時の駅までの移動の便利さは、年齢が高くなるほど満足度が低下する傾向。