

令和5年度 郷土資料館 事業結果報告

令和6年5月22日(水)
郷土資料館

令和5年度郷土資料館入館者数

月別	開館日数	個 人			団 体						合計
		一般 入館者	小中高生 入館者	小計	一般		小中高生		小計		
					団体	入館者	団体	入館者	団体	入館者	
4月	26	1,688	83	1,771	3	41			3	41	1,812
5月	26	1,605	155	1,760	11	171			11	171	1,931
6月	26	911	57	968	5	59	2	300	7	359	1,327
7月	24	997	125	1,122	14	137	2	57	16	194	1,316
8月	27	983	206	1,189	10	89			10	89	1,278
9月	26	1,239	82	1,321	3	42			3	42	1,363
10月	26	1,480	110	1,590	7	101	2	125	9	226	1,816
11月	26	1,836	85	1,921	2	42	4	236	6	278	2,199
12月	24	1,253	80	1,333	4	39	2	136	6	175	1,508
1月	24	1,257	61	1,318	9	180	9	716	18	896	2,214
2月	25	3,831	568	4,399	13	190	14	970	27	1,160	5,559
3月	27	2,855	155	3,010	12	152	9	515	21	667	3,677
合計	307	19,935	1,767	21,702	93	1,243	44	3,055	137	4,298	26,000

展示別入館者数

展示名称	展示期間	展示日数	入場者数	一日平均	再掲・展示解説参加者数			
【収蔵品展】煎茶にしませんちゃ？	4月22日～7月9日	68	4,367	64				
【工都展】印刷産業「残す」と「伝える」	7月21日～9月10日	45	2,240	50				
【企画展：震災後100年】いたばしの現代化	9月30日～12月10日	62	4,973	80				
【特別展】いたばしの富士山信仰	1月20日～3月17日	50	9,393	188				

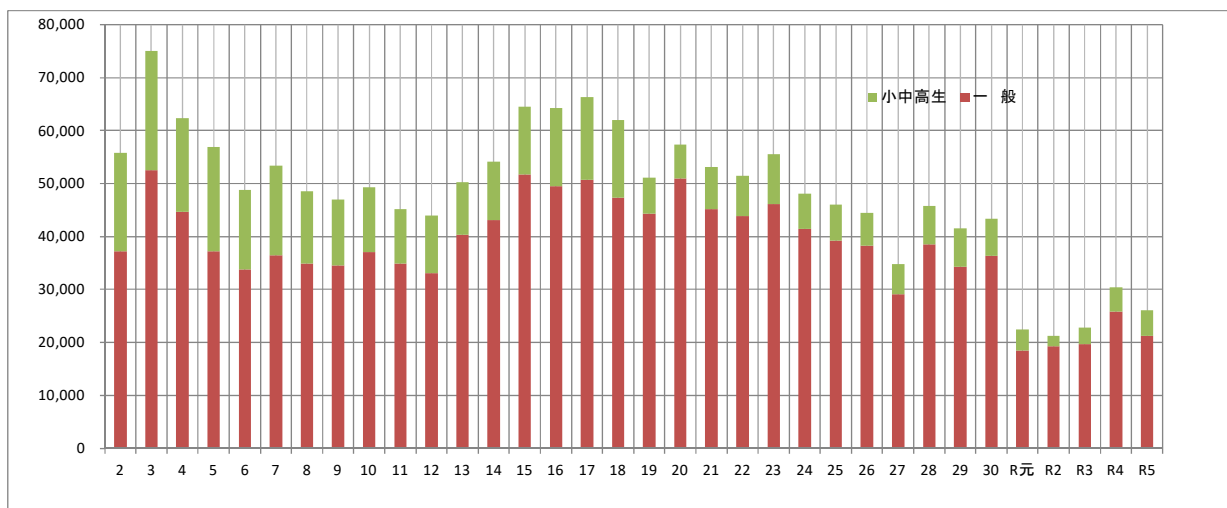
年度別入館者数

令和2年度		令和3年度		令和4年度		令和5年度	
入館者	累計	入館者	累計	入館者	累計	入館者	累計
21,220	2,356,727	22,719	2,379,446	30,439	2,409,885	26,000	2,435,885

郷土資料館入館者数 年度別推移

単位 人

年 度	一 般	小中高生	合 計
平成2年度	37,168	18,676	55,844
平成3年度	52,525	22,541	75,066
平成4年度	44,713	17,617	62,330
平成5年度	37,171	19,752	56,923
平成6年度	33,738	15,009	48,747
平成7年度	36,487	16,836	53,323
平成8年度	34,863	13,719	48,582
平成9年度	34,558	12,355	46,913
平成10年度	37,018	12,259	49,277
平成11年度	34,913	10,229	45,142
平成12年度	33,100	10,862	43,962
平成13年度	40,280	9,953	50,233
平成14年度	43,114	10,952	54,066
平成15年度	51,675	12,785	64,460
平成16年度	49,470	14,756	64,226
平成17年度	50,745	15,619	66,364
平成18年度	47,377	14,542	61,919
平成19年度	44,293	6,798	51,091
平成20年度	50,903	6,473	57,376
平成21年度	45,160	7,921	53,081
平成22年度	43,861	7,615	51,476
平成23年度	46,120	9,451	55,571
平成24年度	41,427	6,682	48,109
平成25年度	39,196	6,838	46,034
平成26年度	38,315	6,164	44,479
平成27年度	29,034	5,706	34,740
平成28年度	38,493	7,206	45,699
平成29年度	34,280	7,209	41,489
平成30年度	36,376	6,912	43,288
令和元年度	18,403	3,988	22,391
令和2年度	19,292	1,928	21,220
令和3年度	19,579	3,140	22,719
令和4年度	25,765	4,674	30,439
令和5年度	21,178	4,822	26,000



令和5年度 事業 結果

1 展示事業

(1) 常設展示

令和5年4月1日(土)～令和6年3月31日(日)

入館者数 26,000人 【307日間】

(2) 収蔵品展「煎茶にしませんちゃ？」

展示期間 令和5年4月22日(土)～7月9日(日)

展示会場 2階企画・特別展示室

入館者数 4,367人【68日間】

関連事業 ギャラリートーク

実施日：令和5年5月6日(土) 6人

令和5年6月10日(土) 9人

令和5年7月8日(土) 13人

会 場：2階企画・展示室

参加者：3日間合計 28人

(3) 板橋区史跡公園(仮称)整備準備展覧会シリーズ 工都展 印刷産業「残す」と「伝える」

展示期間 令和5年7月21日(金)～9月10日(日)

展示会場 2階企画・特別展示室

入館者数 2,240人【45日間】

関連事業 ◆ギャラリートーク

実施日：令和5年8月5日(土) 2人

令和5年8月27日(日) 7人

令和5年9月9日(土) 12人

会 場：2階企画・展示室

参加者：3日間合計 21人

◆理化学研究所研究員講座「宇宙船望遠鏡レンズを覗いてみよう」

実施日：令和5年8月12日(土)

会 場：舟渡ものづくり研究開発センター

講 師：理化学研究所主任研究員 大森 整

参加者：親子6組 12人 小学生とその保護者

(4) 企画展 震災後100年

「いたばしの現代化—関東大震災をきっかけに板橋はどう変わったのか—」

展示期間 令和5年9月30日(土)～12月10日(日)

展示会場 2階企画・特別展示室

入館者数 4,973人【62日間】

関連事業 ◆ギャラリートーク

実施日：令和5年10月14日(土) 7人

令和5年11月25日(土) 10人

会 場：2階企画・展示室

参加者：2日間合計 17人

◆記念講演 志村地区の土地区画整理に関する講義
実施日：令和5年12月3日（日）
会 場：2階企画・展示室
講 師：国土舘大学政経学部専任講師 鈴木 智行
参加者：21人

（5）特別展

「いたばしの富士山信仰—富士講用具と旅した人びと—」

展示期間 令和6年1月20日（土）～3月17日（日）

展示会場 2階企画・特別展示室

関連事業 ◆講演会1「いたばしの富士講—その歴史と文化財—」

実施日：令和6年2月17日（土）

会 場：2階企画・展示室

講 師：板橋区生涯学習課文化財係学芸員 吉田 政博

参加者：45人

◆ギャラリートーク

実施日：令和6年2月3日（土）、3月16日（土）

会 場：2階企画・展示室

参加者：2月3日21人、3月16日46人

◆「赤塚周辺の富士塚めぐり」

赤塚諏訪神社、赤塚氷川神社などの富士塚散策

実施日：令和6年3月2日（土）

解説者：当館学芸員

参加者：30人

費 用：50円（保険料）

◆講演会2「『江戸富士講一覧』の世界」

実施日：令和6年3月9日（土）

会 場：2階企画・展示室

講 師：荒川区立荒川ふるさと文化館学芸員 亀川 泰照

参加者：44人

（6）ミニ企画展

「いたばし浮世絵ものがたり」

展示期間 令和5年4月4日（火）～令和6年3月31日（日）

展示会場 1階常設展示室

※2～3か月毎に入替えあり

（7）コレクション展

会場はいずれも1階常設展示室

①トプコン展示室リニューアル記念展

「板橋と光学 番外編 東京光学の光学製品」

展示期間 令和5年1月31日（火）～4月23日（日）

②「木彫刻 佐藤昌月展」

展示期間 令和5年4月25日（火）～8月20日（日）

③「戦国を変えた火縄銃」

展示期間 令和5年8月22日（火）～12月17日（日）

関連事業 ◆「日本刀にさわってみよう」

実施日：令和5年10月14日（土）

会 場：2階企画・展示室

参加者：午前20人 午後13人 計33人

◆「火縄銃講座」

実施日：令和5年11月4日（土）

会 場：2階企画・展示室

参加者：午前42人 午後30人 計72人

④「いたばしの文人たち」

展示期間 令和5年12月19日（火）～令和6年4月21日（日）

2 館外展示教育普及事業

（1）板橋の平和展「パネル展」

①区役所本庁舎 令和5年8月15日（火）～8月21日（月）

②赤塚支所 令和5年8月23日（水）～8月31日（木）

③教育科学館 令和6年3月2日（土）～3月7日（木）

（2）いたばし観光センター展示品替え 令和6年1月20日実施

（3）板橋区民まつり

会 場 おまつり広場（グリーンホール前道路）

実施日 令和5年10月22日（日）

実施内容 いたばし戦国絵巻武者行列

参加者 33人(児童28人・大人5人)

（4）板橋農業まつり

会 場 赤塚体育館通り周辺

実施日 令和5年11月11日（土）

実施内容 赤塚城戦国絵巻武者行列

参加者 39人(児童30人・大人9人)

（5）赤塚梅まつり

会 場 赤塚溜池公園、赤塚城址、当館中庭

実施日 令和6年2月24日（土）武者行列、2月25日（日）鎧着付け

実施内容 赤塚城戦国絵巻武者行列、鎧着付け体験、鉄砲隊演武
和太鼓演奏(板橋区文化国際交流財団と共催)

参加者 行列31人(児童23人・大人8人)、鎧着付け体験46人

3 古民家年中行事

（1）端午の節句

実施日 令和5年4月15日（土）～5月7日（日）

会 場 古民家、中庭

実施内容 鯉のぼり、五月人形の展示

(2) タナバタ祭り

実施日 令和5年7月1日(土)～9日(日)
会場 古民家、中庭、1階ホール
実施内容 セタ飾りの展示、来館者による短冊作成

(3) お月見

実施日 令和5年9月23日(土)～10月1日(日)
会場 古民家
実施内容 徳丸・赤塚地区のお月見飾りの展示

(4) マユダマ飾り

実施日 令和6年1月13日(土)～21日(日)
会場 古民家、1階ホール
実施内容 マユダマ飾りの展示

(5) ヒナまつり

実施日 令和6年2月17日(土)～3月31日(日)
会場 古民家
実施内容 ひな人形の展示

4 郷土資料館講座

(1) 文化講座

①「夏休み子ども教室」

ア「親子で燃やせ！火おこし体験」

実施日 令和5年8月5日(土)、8月12日(土)
9時45分～10時45分、11時30分～12時30分
会場 古民家
参加者 16人

イ「藍染のハンカチ作り」

実施日 令和5年8月19日(土) 13時30分～15時
会場 2階講義室
参加費 1枚 520円
参加者 11人

ウ「甲冑をみて！きいて！さわろう」

実施日 令和5年8月26日(土) 13時～14時
会場 2階講義室
参加者 15人

②「古文書講座・中級」

実施日 令和5年11月25日(土)、12月2日(土)
12月9日(土)、12月23日(土) 4日制
14時～16時10分
会場 2階講義室
講師 駒澤大学文学部教授 中野 達哉
参加費 4,000円
参加者 16人

(2) 兜づくり教室

①孫や子に贈る兜づくり教室

実施日 令和5年4月22日(土)、4月23日(日)、4月29日(祝)
4月30日(日) 4日制

会場 2階講義室
講師 いたばし武者行列保存会
参加費 3,500円
参加者 5人

②親子兜づくり教室

実施日 令和5年7月23日(日)、7月29日(土)、
7月30日(日) 3日制

会場 2階講義室
講師 いたばし武者行列保存会
参加費 3,500円
参加者 5組 10人

5 その他の事業

(1) 鎧着付け体験

実施日 令和5年5月5日(祝) 10時~12時、13時~14時30分
会場 中庭古民家前
参加者 146人

(2) 勾玉づくり体験

実施日 令和5年7月21日(金)~8月31日(木)
会場 2階講義室前フロア
参加者 316人

(3) 夏休み自由研究相談

(アドバイザー・学芸員)

実施日 令和5年7月21日(金)~8月31日(木)
会場 1階ロビー 他
相談者数 16人

(4) 館内クイズラリー

実施日 令和5年7月21日(金)~8月31日(木)
参加者 全問正解者 99人 出題数: 低学年4問、高学年17問

(5) 自主研究支援

実施状況 相談件数 187件、特別研究 12件

(6) 収蔵資料貸出事業

実施状況 収蔵資料貸出件数 5件
画像使用許可件数 29件

(7) 博物館実習生受入事業

実習期間 令和5年9月21日(木)～23日(土)
9月27日(水)～30日(土) 7日間
実習生 5人

(8) 出張授業等

当館学芸員が学校等に出張し、希望するテーマに応じた授業、講義を行う

① 弥生小学校

実施日 令和5年9月11日(月)
対象者 3年生 65人
内 容 郷土資料館の紹介

② 板橋第一小学校

実施日 令和5年10月3日(火)
対象者 6年生 90人
内 容 いたばし地域の歴史について

③ 淑徳大学

実施日 令和5年10月18日(水)
対象者 人文学部歴史学科2年生 80人
内 容 学生の研究テーマについて講義、質疑応答

④ 高島平図書館

実施日 令和5年11月25日(土)
対象者 来館者 32人
内 容 高島秋帆と高島平について

⑤ 下赤塚小学校

実施日 令和5年11月30日(木)
対象者 3年生 86人
内 容 板橋と大根の歴史

⑥ 成増図書館

実施日 令和5年12月3日(日)
対象者 来館者 11人
内 容 高島秋帆と高島平について

⑦ 國學院大學

実施日 令和5年12月6日(水)
対 象 國學院大學学芸員課程受講生 180人
内 容 郷土資料館の教育普及について
資料館講義室にてZoomによる講義

(9) 職場体験学習受入事業

実施日 令和5年6月2日(金) 板橋第五中学校7年生 3人
令和5年11月24日(金) 高島第一中学校7年生 4人

(10) 区内小中学校団体見学受入事業 実施状況 41 校、延べ 3,164 人

No.	実施日	曜日	学校	学年	人数(人)
1	6月14日	水	赤塚第一中学校	7年生	173
2	6月23日	金	志村第四小学校	3年生	132
3	10月17日	火	緑小学校	3年生	55
4	10月26日	木	板橋第四小学校	3年生	75
5	11月15日	水	志村坂下小学校	3年生	99
6	11月22日	水	志村第一小学校	3年生	54
7	11月24日	金	蓮根第二小学校	3年生	89
8	12月1日	金	向原小学校	3年生	55
9	12月12日	火	若木小学校	3年生	87
10	1月17日	水	加賀小学校	3年生	68
11	1月18日	木	成増ヶ丘小学校	3年生	117
12	1月19日	金	前野小学校	3年生	102
13	1月23日	火	志村第六小学校	3年生	108
14	1月24日	水	新河岸小学校	3年生	16
15	1月25日	木	大谷口小学校	3年生	65
16	1月26日	金	板橋第十小学校	3年生	114
17	1月26日	金	上板橋小学校	3年生	41
18	1月30日	火	蓮根小学校	3年生	85
19	1月31日	水	上板橋第四小学校	3年生	61
20	2月1日	木	赤塚新町小学校	3年生	55
21	2月2日	金	板橋第七小学校	3年生	58
22	2月6日	火	中台小学校	3年生	62
23	2月6日	火	志村第五小学校	3年生	61
24	2月7日	水	桜川小学校	3年生	103
25	2月7日	水	成増小学校	3年生	105
26	2月8日	木	紅梅小学校	3年生	110
27	2月9日	金	舟渡小学校	3年生	83
28	2月16日	金	筑波大学付属桐ヶ丘特別支援学校	3年生	6
29	2月20日	火	高島第三小学校	3年生	62
30	2月20日	火	志村第二小学校	3年生	90
31	2月21日	水	下赤塚小学校	3年生	86
32	2月22日	木	北野小学校	3年生	119
33	2月27日	火	三園小学校	3年生	99
34	2月29日	木	赤塚小学校	3年生	67
35	3月1日	金	板橋第一小学校	3年生	90
36	3月1日	金	高島第一小学校	3年生	53
37	3月5日	火	志村第三小学校	3年生	77
38	3月7日	木	高島第二小学校	3年生	59
39	3月13日	水	中根橋小学校	3年生	43
40	3月14日	木	板橋第八小学校	3年生	55
41	3月15日	金	高島第五小学校	3年生	25

(11) 他部署、他自治体等との連携事業

①「金の道」デジタルスタンプラリー

令和5年10月1日～令和6年3月10日

主催：新潟県佐渡市

②8公園を巡るスタンプラリー

令和5年10月28日～12月17日

主催：公益財団法人東京都公園協会

③いたばしウオーキング大会

令和5年11月3日

主催：板橋区区民文化部スポーツ振興課

④ぐるっと板橋スタンプラリー

令和5年11月8日～令和6年1月10日

主催：板橋区産業経済部くらしと観光課

赤塚エリア達成賞として、郷土資料館オリジナルクリアファイルを贈呈

⑤板橋区×北区 渋沢栄一スタンプラリー

令和5年11月9日～令和6年1月8日

主催：板橋区産業経済部くらしと観光課

(12) 図録等頒布事業(通年実施)

延べ冊数 1,325 件

売上金額 1,030,710 円