

令和7年度

全国学力・学習状況調査の結果と分析（概要版）

I 令和7年度 全国学力・学習状況調査の概要

- 1 調査の目的
- 義務教育の機会均等とその水準の維持向上の観点から、  
・全国的な児童生徒の学力や学習状況を把握・分析し、教育施策の成果と課題を検証し、その改善を図る。  
・学校における児童生徒への学習指導の充実や学習状況の改善等に役立てる。  
・教育施策や学校の取組改善を図ることを通じて、教育に関する継続的な検証改善サイクルを確立する。
- 2 調査実施日及び対象学年、調査方式
- 令和7年4月17日（木）  
国・公・私立学校の小学校第6学年、中学校第3学年、原則として全児童・生徒
- 3 調査の内容
- (1) 教科に関する調査
- 小学校調査は、国語、算数及び理科。中学校調査は、国語、数学及び理科。  
なお、中学校調査の理科は CBT 調査。  
①身に付けておかなければ後の学年等の学習内容に影響を及ぼす内容や、実生活において不可欠であり常に活用できるようになっていることが望ましい知識・技能等  
②知識・技能を実生活の様々な場面に活用する力や、様々な課題解決のための構想を立て実践し評価・改善する力等
- (2) 生活習慣や学習環境等に関する質問調査
- ①児童・生徒に対する調査（学習意欲、学習方法、学習環境、生活の諸側面等に関する調査）  
②学校に対する調査（指導方法に関する取組や人的・物的な教育条件の整備の状況等に関する調査）

II 教科に関する調査結果

- 1 平均正答率（令和7年度における板橋区・東京都・全国の正答率）
- ※国語、算数・数学の平均正答率を東京都・全国と比較した。

小学校		平均 正答率(%)		令和6年度 における差	令和5年度 における差	令和4年度 における差
国語	区	69	差			
	都	70	-1.0	±0	±0	-3.0
	国	68.8	+0.2	+2.3	+1.8	+0.4
算数	区	63	差			
	都	64	-1.0	-1.0	-1.0	-2.0
	国	58.0	+5.0	+3.6	+3.5	+1.8
理科	区	59	差			
	都	60	-1.0			-1.0
	国	57.1	+1.9			+0.7

中学校		平均 正答率(%)		令和6年度 における差	令和5年度 における差	令和4年度 における差
国語	区	56	差			
	都	57	-1.0	-1.0	-2.0	-2.0
	国	54.3	+1.7	+1.9	+0.2	-1.0
数学	区	51	差			
	都	53	-2.0	-1.0	-3.0	-3.0
	国	48.3	+2.7	+3.5	±0	-0.4
理科	区	497	差			
	都	506	-9			-3.0
	国	503	-6			-1.3

## (1) 平均正答率について

### ○小学校

【国語】全国平均は上回ったが、都平均より下回った。

【算数】全国平均は上回ったが、都平均より下回った。

【理科】全国平均は上回ったが、都平均より下回った。

### ○中学校

【国語】全国平均は上回ったが、都平均より下回った。

【数学】全国平均は上回ったが、都平均より下回った。

【理科】平均 IRT スコアは全国、都よりも下回った。

## (2) 平均正答数について

### ○小学校

【国語】14 問中、9.7 問(都 9.8、国 9.4) ※(R6 14 問中、9.8 問(都 9.8、国 9.5))

【算数】16 問中、10.0 問(都 10.2、国 9.3) ※(R6 16 問中、10.7 問(都 10.9、国 10.1))

【理科】17 問中、10.1 問(都 10.1、国 9.7) ※(R4 17 問中、10.8 問(都 11.1、国 10.8))

全国と比較して、国語が 0.3 問上回り、算数が 0.7 問上回り、理科が 0.4 問上回った。

東京都と比較して、国語が 0.1 問下回り、算数が 0.2 問下回り、理科が同等であった。

### ○中学校

【国語】14 問中、7.8 問(都 8.0、国 7.6) ※(R6 15 問中、9.0 問(都 9.1、国 8.7))

【数学】15 問中、7.6 問(都 8.0、国 7.2) ※(R6 16 問中、8.9 問(都 9.1、国 8.4))

全国と比較して、国語は 0.2 問上回り、数学は 0.4 問上回った。

東京都と比較して、国語は 0.2 問下回り、数学は 0.4 問下回った。

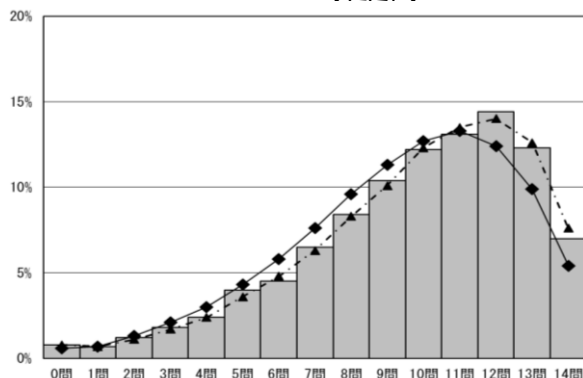
なお、理科の公開問題については、全日程に共通する問題と実施日別の問題で構成されているため記載できない。

## 2 平均正答数 ※各平均正答数を全国と東京都と比較した。正答分布グラフから(国語・算数、数学・小学校理科は横軸:正答数、縦軸:割合)(中学校理科は横軸:IRT バンド、縦軸:割合)

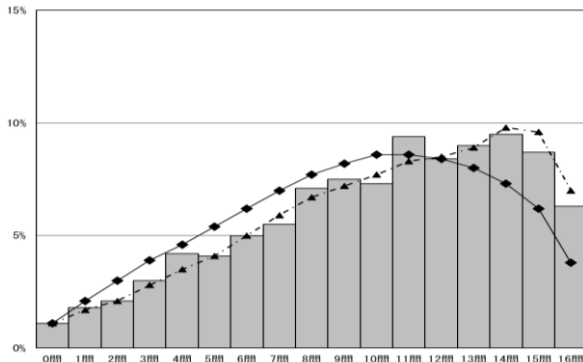
※  板橋区、 東京都、 全国

### (1) 小学校

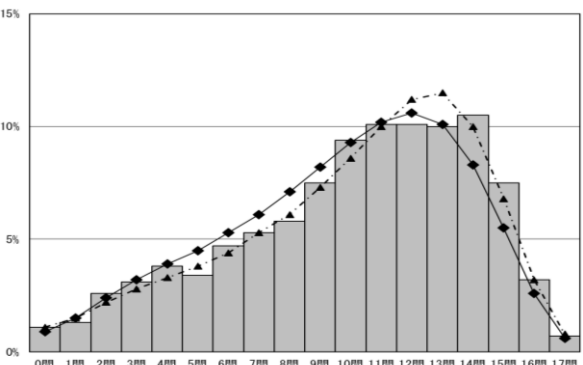
#### 【国語】



#### 【算数】



#### 【理科】



### (2) 中学校

