

地域の子育てを応援したい人

あつまれ〜〜〜!!

# ファミリーサポート 援助会員 募集中!

ファミリーサポートって?

ファミリーサポートとは、子育てのお手伝い（預かりや送迎）をしたい方 <援助会員> と、お手伝いをお願いしたい方 <利用会員> が、それぞれ会員となり、地域で子育てを助け合う有償のボランティア活動です。

報酬は1時間あたり  
800円（時間外 900円）

板橋区ファミリーサポートセンター

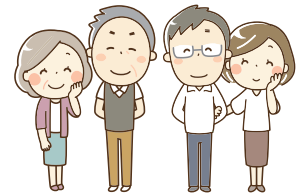


利用会員

援助依頼



援助の打診



援助会員

マッチング

こんな時にお手伝いください



保育園・幼稚園・あいキッズなどへの  
送り迎え



保育施設の時間外や、学校の放課後など  
のお子様の預かり



習い事の送迎  
※交通費は利用会員が負担

※ただし、お様が病気の時の活動や、掃除・洗濯などの家事援助、宿泊を伴う援助はできません

お申し込み・お問い合わせは

☎ 03-5944-2381

受付時間：9：00～17：00（土日祝・年末年始を除く）



板橋区子ども家庭総合支援センター  
『子育てサポート』  
(板橋区ファミリー・サポート・センター)

〒173-0001 東京都板橋区本町 24 番 17 号

## 活動開始までの流れ



## 援助会員って??

### 援助会員になるためには?

#### 【会員資格】

- ・板橋区在住で本事業に理解のある方
- ・20歳以上70歳未満の方
- ・心身ともに健康で適切な援助活動ができる方
- ・援助会員養成講座を受講した方

(以下の方は養成講座の受講が免除となります)

- ▶医師、保健師、看護師、助産師、保育士、幼稚園教諭の資格を有する方
- ▶東京都または板橋区が実施する「子育て支援員養成講座」を修了した方



### 預かる子どもの年齢は?

生後43日から小学校卒業まで

### 援助活動の時間は?

利用会員が希望する時間かつ援助会員が活動可能な時間内で、最長4時間まで。宿泊はできません。

利用会員の方が  
援助会員として  
同時登録していただく

『両方会員』も  
大募集!!

### ご自身のできる範囲でのお手伝いをお願いしています

※送迎のみの活動、午前中みの活動、等

板橋区内にお住まいで心身ともに健康な方であれば、特別な資格は必要ありません。講座を受講いただいた上で活動をお願いします。お気軽にご連絡ください。

お子様が学校に行っている間にできる方、子育てにひと段落した方、お孫さんのいる世代の方、ご夫婦での入会など、たくさんの方のご登録をお待ちしております。

『板橋区ファミリー・サポート・センター』は板橋区の委託を受けて、株式会社パソナライフケアが実施しています