

申込記入例

- ① 催し名・コース
- ② 郵便番号・住所
- ③ 氏名(ふりがな)
- ④ 年齢
- ⑤ 電話・FAX番号

往復はがきの場合は返信用の宛名面にも郵便番号・住所・氏名を記入

※原則①～⑤を全て記入
 ※区内在勤・在学の場合は⑥勤務先(所在地)・学校名を記入
 ※記事内に指定がある場合は⑦その他記載事項を記入
 ※原則1人1枚

申込先に住所がない場合の宛先

〒173-8501 板橋区役所(住所記入不要) 〇〇〇課〇〇〇係

体験・観賞

春季植木市

▶**とき** = 4月19日(金)～21日(日)・5月10日(金)～12日(日)、9時～17時※雨天中止の場合あり ▶**ところ** = 高島平緑地噴水広場(高島平2-34) ▶**内容** = 春の草花・観葉植物・盆栽などの販売 ▶**問** = 赤塚支所都市農業係 ☎3938-5114

ヒーリングプラネタリウム「星と音楽の時間」

▶**とき** = 4月29日(祝)18時～18時50分 ▶**対象** = 小学5年生以上(小学生は保護者同伴) ▶**定員** = 190人(先着順)※当日、直接会場へ。 ▶**費用** = 一般350円・高校生以下120円※65歳以上の方(持物…年齢のわかるもの)・障がいがある方(持物…各種手帳)は割引あり ▶**ところ・問** = 教育科学館 ☎3559-6561(月曜休館。ただし4月29日(祝)は開館し30日(火)休館)

はじめてのダーニング

▶**とき** = 5月9日(木)13時30分～15時30分 ▶**内容** = 色とりどりの糸・布で繕う修繕方法の体験 ▶**対象** = 区内在住・在勤・在学の方 ▶**定員** = 10人(申込順) ▶**費用** = 200円 ▶**持物** = 糸切りハサミ・糸通し ▶**ところ・申込・問** = 4月13日(土)朝9時から、電話で、リサイクルプラザ ☎3558-5374※同プラザホームページからも申込可

リサイクルワークショップ

▶**とき** = 5月16日(木)・23日(木)、2日制、12時30分～15時30分 ▶**内容** = はぎれで五角形のトートバッグ作り ▶**定員** = 10人(区内在住・在勤・在学の方を優先し抽選) ▶**費用** = 3000円 ▶**持物** = 裁縫道具 ▶**ところ・申込・問** = 4月22日(必着)まで、往復はがきで、エコポリスセンター(〒174-0063前野町4-6-1) ☎5970-5001(第3月曜休館)※申込記入例参照※同センターホームページからも申込可

クラフトチャレンジ キャンプ道具編

▶**とき** = 6月9日(日)※朝8時にJR「池袋」集合・18時に解散予定 ▶**ところ** = 黒川青少年野外活動センター(神奈川県川崎市) ▶**内容** = 鉄釘を熱してたたいてミニナイフ作り ▶**対象** = 小学4年～高校3年生 ▶**定員** = 18人(抽選) ▶**費用** = 9000円※申込方法など詳しくは、植村冒険館ホームページをご覧ください。 ▶**問** = 同館 ☎6912-4703(月曜休館。ただし4月29日(祝)・5月6日(休)は開館し4月30日(火)・5月7日(火)休館)※本事業は、民間旅行会社への委託事業です。

いたばしgood balance 会社賞 2024

ワーク・ライフ・バランス推進企業を募集します

仕事・生活の両立支援や、男女がともに能力を発揮できる職場づくり、多様な人材活用に取り組む中小企業などを表彰します。※書類審査・会社訪問を経て、審査会で決定。

▶表彰企業のメリット

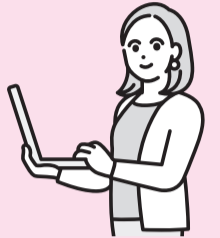
- 「広報いたばし」・区ホームページ・情報誌などで、表彰企業・取組事例を紹介します
- 総合評価方式による入札で、加点対象になります
- 区産業融資の利子補給割合を加算します
- 区ホームページのバナー広告に無料で3か月間掲載できます

▶対象 = 次の全ての要件を満たす企業

- 区内に本社または主たる事業所がある
- 常時雇用する従業員が300人以下である
- 労働関係法令などを遵守している
- 事業の業態が公序良俗に反していない

▶応募書類の配布場所 =

区ホームページ ▶**申込** = 5月1日(水)～31日(金)に、必要書類をEメールで、男女社会参画課男女平等推進係 ☎j-danjo@city.itabashi.tokyo.jp



問合 男女社会参画課男女平等推進係 ☎3579-2486

史跡公園(仮称)整備準備展覧会 シリーズVer. 3

「工都」科学研究

開催案内

▶**とき** = 4月20日(土)～6月23日(日)、9時30分～17時(入館は16時30分まで) ▶**内容** = 日本の宇宙線研究を先導した理化学研究所板橋分所の紹介 ▶**問** = 郷土資料館 ☎5998-0081(月曜休館。ただし4月29日(祝)・5月6日(休)は開館し4月30日(火)・5月7日(火)休館)



旧理化学研究所板橋分所

期間中の催し

講座

「宇宙線と手仕事と理研板橋分所のすべて」

▶**とき** = 5月18日(土)10時～12時 ▶**内容** = 旧理化学研究所板橋分所宇宙線研究室の歴史 ▶**定員** = 30人(抽選) ▶**申込・問** = 5月2日(消印有効)まで、往復はがき・電子申請(区ホームページ参照)で、生涯学習課文化財係 ☎3579-2636※申込記入例参照

[いずれも]

▶**ところ** = 郷土資料館

植物観察会

▶**とき** = 4月20日(土)10時30分～11時30分※雨天中止※当日、直接会場へ。 ▶**ところ・問** = 赤塚植物園 ☎3975-9127(月曜、第1・3・5火曜事務室休み)

アフタヌーンコンサート

▶**とき** = 4月29日(祝)14時～15時 ▶**内容** = 春の名曲を歌とピアノで奏でる演奏会 ▶**出演** = 根岸菜由(ソプラノ)ほか ▶**対象** = 区内在住・在勤・在学の小学生以上または郷土芸能伝承館利用団体の方 ▶**定員** = 30人(申込順) ▶**費用** = 1000円 ▶**ところ・申込・問** = 4月13日(土)10時から、電話で、同館 ☎5398-4711(第3月曜休館)



講座

認知症講演会

▶**とき** = 5月14日(火)14時～16時 ▶**ところ** = グリーンホール2階ホール ▶**内容** = 講義「安心なくらしへの備え」 ▶**講師** = (地独)東京都健康長寿医療センター研究所研究員 宮前史子 ▶**対象** = 区内在住・在勤の方 ▶**定員** = 100人(申込順) ▶**申込・問** = 4月15日(月)朝9時から、電話で、おとしより保健福祉センター認知症施策推進係 ☎5970-1121

宅地建物取引士講座

▶**とき** = 5月15日～9月25日の毎週水曜、20日制、19時～21時15分 ▶**ところ** = ハイライフプラザ ▶**内容** = 講義「権利・法律関係」・模擬試験など ▶**講師** = (株)東京リーガルマインド専任講師 ▶**対象** = 区内在住・在勤・在学の方 ▶**定員** = 30人(抽選) ▶**費用** = 4万3000円※ハイライフいたばし会員3万9000円 ▶**申込・問** = 4月24日(必着)まで、はがき・FAX・Eメールで、(公財)板橋区産業振興公社(〒173-0004板橋橋1-55-16) ☎5375-8102 ☎5375-8104 highlife-sc@itabashi-sangyo.jp※申込記入例参照。ハイライフいたばし会員は会員番号を明記。



認知症サポーター養成講座

▶**とき** = 5月15日(水)14時～15時30分 ▶**内容** = 講義「認知症の症状・支援方法」※受講者には、認知症サポーターカードをプレゼント。希望する事業者(介護保険事業者を除く)には、「高齢者あんしん協力店」ステッカーを配付し、区ホームページに事業者名を掲載します。 ▶**対象** = 区内在住・在勤・在学の方、区内事業者 ▶**定員** = 50人(申込順) ▶**ところ・申込・問** = 4月15日(月)朝9時から、電話で、おとしより保健福祉センター認知症施策推進係 ☎5970-1121

休日・夜間開庁をご利用ください

区役所の一部窓口を、毎月第2日曜9時～17時、毎週火曜(祝日・閉庁日を除く)19時まで開庁しています。詳しくは、区ホームページをご覧ください。

