



5月31日は世界禁煙デー・5月31日～6月6日は禁煙週間

# たばこを吸う人も吸わない人も

## 「禁煙」について 考えてみましょう



たばこには、ニコチン・タール・一酸化炭素などの有害物質が多く含まれています。喫煙による健康への影響を知り、禁煙に取り組みましょう。



問 合 健康推進課健康づくり・女性保健係 ☎ 3579-2727

### 喫煙による健康影響

喫煙は、肺がん・心筋梗塞・脳梗塞などに深く関係しており、喫煙者は、非喫煙者と比較すると、余命が10年程度短くなると言われています。また、妊婦の喫煙は、早産や低出生体重などのリスクを高めます。

#### 受動喫煙を避けましょう

たばこは、周囲の人の健康にも影響を及ぼします。喫煙者が直接吸い込む主流煙よりも、たばこの先から立ち上る副流煙の方が、有害成分を多く含んでいます。そのため、非喫煙者でも、受動喫煙により肺がん・脳卒中・COPD(慢性閉塞性肺疾患)などの病気にかかる危険性が高くなります。特に、子どもたちは、自分でたばこの煙を避けることができないため、受動喫煙の影響を与えない環境づくりが必要です。

#### たばこ病とも呼ばれる病気「COPD」

COPDは、主に長期間の喫煙が原因とされる肺の病気です。最初はせき・たん・息切れなどの症状ですが、次第に呼吸障害が進行し死に至ることもあり、1年間に1万5000人以上の方が亡くなっています。喫煙者は少しでも早く禁煙して治療することが大切です。チェックリスト(表参照)でいくつかの症状・条件が当てはまる場合は、早めに医療機関を受診しましょう。

#### 表 チェックリスト

<input type="checkbox"/> 1日に何度もせきが出る 	<input type="checkbox"/> 息切れしやすい 	<input type="checkbox"/> 呼吸をするとゼイゼイ・ヒューヒューと音がする 
<input type="checkbox"/> 長期間喫煙している・していた 	<input type="checkbox"/> 黄色・粘り気のあるたんが出る 	<input type="checkbox"/> 40歳以上である 

出典：東京都保健医療局パンフレット「COPD慢性閉塞性肺疾患」

### 加熱式たばこは安全？

加熱式たばこの喫煙・受動喫煙による健康影響が、どの程度あるかはまだ明らかではありません。また、加熱式たばこにもニコチン・タールが含まれているため、紙巻きたばこから変更しても禁煙にはなりません。

### 禁煙の効果

禁煙をすると、体はたばこのダメージから回復しようと機能し始め、味覚・嗅覚・循環機能が改善します。禁煙を続けると肺がんなどの病気のリスクが低下します。禁煙は、何歳から始めても遅すぎるということはありませんので、禁煙に挑戦しましょう。

#### つらい禁煙から楽な禁煙へ

禁煙外来で処方される飲み薬・貼り薬などを使うことで、禁煙後の離脱症状が緩和され、比較的楽に禁煙をすることができます。禁煙成功率が高くなると言われていますので、医師とよく相談しましょう。

#### 禁煙相談をご利用ください

各健康福祉センター(6面「健康ガイド」参照)では、保健師による禁煙相談を行っています。ぜひ、ご利用ください。

### 世界禁煙デー展

▶とき=5月27日(月)～31日(金)、9時～17時 ▶ところ=プロモーションコーナー(区役所1階) ▶内容=喫煙による健康被害や禁煙に関する展示※30日(木)10時～13時30分に健康チェック(野菜摂取量充足度推定機器による測定会)あり。詳しくは、区ホームページをご覧ください。



▲測定会について詳しくはこちら



## 改正健康増進法・東京都受動喫煙防止条例のポイント

- 幼稚園・学校・病院などの第一種施設では、屋内・施設内が禁煙
  - 飲食店・ホテル・オフィスなどの第二種施設では、屋内が原則禁煙
  - 喫煙場所を設置している施設では、その場所以外の喫煙禁止
  - 19歳以下の方は、喫煙エリアへの立ち入り禁止
  - 飲食店では、店内の喫煙規制の状況を店頭ステッカーで表示
  - 喫煙を目的とするシガーバー・スナック・公衆喫煙所などは喫煙可
- ※同法・条例の規制外の場所(屋外・私有地)でも、喫煙する際には周囲の方への配慮をお願いします。

問 合 板橋区受動喫煙防止相談窓口 ☎ 3579-2707(平日、8時30分～17時)



# いたばし魅力ある学校づくり審議会 (区立学校適正規模及び適正配置審議会) から答申を受けました

いたばし魅力ある学校づくり審議会から教育委員会に対して、区立学校の適正規模及び適正配置、新しい学校整備の考え方などについて、答申を受けました。今後は「適正規模及び適正配置に関する基本方針」「いたばし魅力ある学校づくりプラン後期計画」を策定していきます。また、答申の全文・答申(中間のまとめ)に対する意見の概要と審議会の考え方をお知らせします。

▶意見の件数=100件(37人)※必要事項未記載の意見1件を除く。▶意見の概要と審議会の考え方=表参照▶閲覧場所=新しい学校づくり課(区役所6階⑫窓口)・区政資料室(区役所1階⑦窓口)・各地域センター・区立各図書館・区ホームページ▶問=新しい学校づくり課学校配置計画担当係☎3579-2416

表 意見の概要と審議会の考え方(抜粋)

意見の概要	審議会の考え方(抜粋)
子どもたちの様々な状況に対応するために担任のほか、全学年に目が届く副担任を配置すると良いと思う。	学校では、学年全体の児童・生徒をその学年の担任全員で担当するという体制をとっています。中学校では多くの学校が副担任制を取り入れており、小学校でも一部取り入れている学校があります。また、本答申では、複雑多様化する課題を解決するため、学力向上専門員や学校生活支援員、スクール・サポート・スタッフなどの様々な人材を配置することによって、課題解決のための体制を整えており、チーム・ティーチングや習熟度別指導のように一人ひとりに応じたきめ細かな指導を行ってきた旨を記載しています。引き続き、子どもの学びを支える体制の充実が必要であると考えます。

※意見をお寄せいただき、ありがとうございました。

## 税金

### 軽自動車税(種別割)のお支払いはお済みですか

5月31日(金)は、軽自動車税(種別割)の支払期限です。納付書裏面の納付場所をご確認のうえ、支払期限までにお支払ください。

なお、モバイルレジ・電子マネーなどのキャッシュレス払いの場合は、領収証書は発行されません。車検用の納税証明書がすぐに必要な場合や領収証書が必要な場合は、金融機関などの窓口にて現金でお支払ください。

▶問=納税課庶務・収納係☎3579-2133



## お知らせ

### いたばしPay最大20%ポイント還元キャンペーン

いたばしPay加盟店でいたばしPayのコインで支払うと、支払額の最大20%をポイント還元します。※利用方法など詳しくは、いたばしPay公式ホームページをご覧ください。

▶期間=6月1日(土)~30日(日)▶還元率=中小個

店20%・大型店5%▶ポイント付与上限=1人1万ポイント▶ポイント付与時期=7月中旬▶問=利用者向けコールセンター☎050-3032-3842(平日、10時~17時)



### 国際交流事業に助成します

▶対象=国際交流・相互理解の促進を目的として8月~11月に実施する事業▶助成金額=対象事業費の2分の1(1団体につき年間上限20万円)※助成の可否・金額は審査のうえ決定▶募集要項などの配布場所=(公財)板橋区文化・国際交流財団(グリーンホール内)、同財団ホームページ、いたばし総合ボランティアセンター▶

申込・問=6月25日~8月9日(必着)に、必要書類を直接または郵送で、同財団(〒173-0015栄町36-1)☎3579-2015



### 教科書展示会

▶ところ・とき  
●教育支援センター内教科書センター(区役所6階)…6月4日(火)~27日(木)、9時~17時  
●成増アートギャラリー…6月4日(火)~27日(木)(17日(月)を除く)、10時~17時

●高島平図書館…6月10日(月)~14日(金)、10時~17時  
▶内容=令和7年度から中学校で使用する教科書の展示▶問=指導室学習支援係☎3579-2615

## 休みます

### コンビニエンスストアでの各種証明書交付サービス

▶とき=6月2日(日)・9日(日)※設備点検のため※休止する証明書の種類など詳しくは、区ホームページをご覧ください。▶問=戸籍住民課証明係☎3579-2210

### 地域センター・ホール

▶施設・とき  
●中台地域センター…6月3日(月)17時~21時30分  
●舟渡ホール…6月3日(月)  
※定期清掃のため  
▶問=地域振興課庶務係☎3579-2161

### 中央図書館・いたばしポロニャ絵本館

▶とき=6月24日(月)~27日(木)※資料点検・整備のため▶問=中央図書館☎6281-0291<第2月曜・月末日休館>

## 芸術をあなたに

●チケットのお求め…電話または区立文化会館チケット販売窓口(☎3579-5666、9時~20時)  
●公演内容のお問い合わせ…電話で、(公財)板橋区文化・国際交流財団(☎3579-3130、平日9時~17時)

### 好評発売中

#### 板橋区吹奏楽団第38回定期演奏会

▶とき=6月23日(日)15時▶ところ=区立文化会館大ホール▶出演=大橋晃一(指揮)ほか▶料金=2000円(全席指定)※3歳以上の方は座席必要

#### 板橋映画上映会「おおやまレトロシネマ」

▶とき=6月28日(金)、10時30分・14時30分・18時30分、各1回制※18時30分の回は、音楽家による演奏あり。▶ところ=区立文化会館小ホール▶内容=蒲田行進曲▶出演=レレエモア(ウクレレ)▶料金=1000円(全席自由)※未就学児入場不可

#### SPACE FANTASY LIVE

##### 「プラネタリウムとコンサート」

▶とき=8月10日(土)、A11時~12時B15時~17時▶ところ=区立文化会館大ホール▶出演=小林真人(ピアノ)ほか▶料金=A一般1000円・小学生以下500円※2歳以下で保護者の膝上鑑賞は無料B一般1500円・小学生500円(A・Bいずれも全席指定)※A・Bいずれも小学3年生以下は保護者同伴※B未就学児入場不可

### 鑑賞無料

#### ロビーコンサート

▶とき=6月12日(水)12時20分~12時50分▶ところ=区立文化会館大ホールロビー▶出演=海野茜(マリンバ)ほか▶曲目=カノンなど▶定員=120人(先着順)※当日、直接会場へ。

## いたばし区民文芸 3月・4月分

**歌壇 宇田川寛之 選**

▼天 たまさかに古き日記を開き読む勢いありし  
我に逢いたく 久保親二

▼地 延命を望まず椿落つること妻は逝きたり春  
近き日に 朝田めいき

▼人 母国語で花の写真に詩うたを添え文した  
ためる留学生ら 和田幸久

▼評 天賞、今よりはるかに若く生き生きとして  
いた頃の日記。その頃の自分に励まされたい思い  
か。地賞、春がそこまで来ているのに、椿が落ち  
るように唐突に逝ってしまった妻。その悲しみ。  
人賞、花の写真は日本で撮ったものか。母国語で  
詩と近況を添える。それを見つめる作者の眼差し。

**俳壇 中村和弘 選**

▼天 朧なる関東平野始発出る 須賀美代子

▼地 しゃぼん玉の尻尾にはじけたり 鱈石忍

▼人 友亡きが不思議よ桜また満ちぬ 久保親二

▼評 天賞、朧夜もまだ明けきらぬうちに各路線  
の始発が出る。関東平野と広く把握したのが佳い。  
地賞、しゃぼん玉が近くにいた犬の尻尾に当りは  
じけた。しゃぼん玉と犬の尾の取合せが面白い。  
人賞、だんだん友が亡くなる。ふとある時自分が  
生かされている不思議を思う。内省的な句。

**川柳 尾藤川柳 選**

▼天 愚痴入れる袋の底は抜いておく 和田ふみ緒

▼地 不安げな一歩に灯る花明かり 野村みどり

▼人 一日の楽しいことを湯に浮かべ 久保親二

▼評 天賞、いい句ですね。愚痴が溜まってはス  
トレスの元。人間関係にも「底」は不要。地賞、花  
の時期は、新年度の移行期…。変化への不安を花  
明かりが癒やす事も。人賞、こんな一日が何より。  
作者の笑顔が句に映りこんで見えます。比較的日  
常の中を捉えた句が揃いました。句は「凡中の妙」  
と言った先輩がいましたが、そんな身近な句の良  
さ。

**いづれも**

▼申込・問=6月3日(必着)まで、はがきに部門  
(短歌・俳句・川柳の別)、作品(1人各部門1作  
品で未発表のもの)と必要事項申込記入例6面参  
照を明記のうえ、(公財)板橋区文化・国際交流  
財団(〒173-0014大山東町51-1)☎3579-3130  
9-13130※文字は楷書で丁寧に。漢字には  
ふりがなも明記。※入選作品の他誌への投稿はご  
遠慮ください。※令和5年度の入選作品集(A・B  
判)を1冊100円で販売。希望する方は、直接、同財  
団。

# かくしゃく講座 書道・華道・茶道教室

- ▶施設・ときなど(8日制)=表1参照▶対象=区内在住で、60歳以上の方
- ▶費用・持物
  - 書道…7200円、書道用具一式・新聞紙・雑巾
  - 華道…1万7200円、生け花用はさみ・包み紙(新聞紙など)・雑巾・ごみ袋
  - 茶道…9600円、ふくさ・扇子・懐紙・布巾
- ▶申込・問=6月30日(消印有効)まで、往復はがき(各教室1人1施設)で、希望するふれあい館(表2参照)
  - ※申込記入例(6面)の項目と希望教室・施設名(茶道の徳丸ふれあい館はAまたはB)を明記

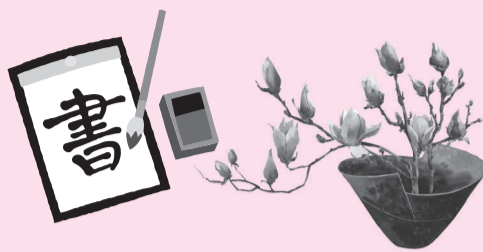


表1 かくしゃく講座

教室	施設	とき	定員	流派名		
書道	仲町ふれあい館	8月7日・21日・9月4日・18日・10月2日・16日・11月6日・20日、各水曜、9時30分～11時30分	各20人	—		
	中台ふれあい館	8月13日・27日・9月10日・24日・10月8日・22日・11月12日・26日、各火曜、9時30分～11時30分				
	徳丸ふれあい館	8月1日・15日・9月5日・19日・10月3日・17日・11月7日・21日、各木曜、13時30分～15時30分				
	志村ふれあい館	8月5日・19日・9月2日・16日・10月7日・21日、11月4日・18日、各月曜、13時30分～15時30分				
	高島平ふれあい館	8月13日・27日・9月10日・24日・10月8日・29日・11月12日・26日、各水曜、13時30分～15時30分				
華道	仲町ふれあい館	8月7日・21日・9月4日・18日・10月2日・16日・11月6日・20日、各水曜、9時30分～11時30分		草月流		
	中台ふれあい館	8月6日・20日・9月3日・17日・10月1日・15日・11月5日・19日、各火曜、10時～12時				
	徳丸ふれあい館	8月1日・15日・9月5日・19日・10月3日・17日・11月7日・21日、各木曜、10時～12時				
	志村ふれあい館	8月9日・23日・9月13日・27日・10月11日・25日・11月8日・22日、各金曜、13時30分～15時30分				
	高島平ふれあい館	8月7日・21日・9月4日・18日・10月2日・16日・11月6日・20日、各水曜、13時30分～15時30分				
茶道	仲町ふれあい館	8月7日・21日・9月4日・18日・10月2日・16日・11月6日・20日、各水曜、9時30分～11時30分			各15人	裏千家
	徳丸ふれあい館A	8月5日・19日・9月2日・23日・10月7日・21日・11月4日・18日、各月曜、9時30分～11時30分				
	徳丸ふれあい館B	8月8日・22日・9月12日・26日・10月10日・24日・11月14日・28日、各木曜、13時30分～15時30分				大日本茶道学会

※書道・華道は洋室で実施※抽選

表2 申込先

申込先	問
仲町ふれあい館	〒173-0022仲町20-5 ☎3958-0163(月曜休館)
中台ふれあい館	〒174-0064中台2-14-1 ☎3934-2940(月曜休館)
徳丸ふれあい館	〒175-0083徳丸2-12-12 ☎3934-8627(火曜休館)
志村ふれあい館	〒174-0056志村3-32-6 ☎3960-5885(火曜休館)
高島平ふれあい館	〒175-0082高島平8-29-1 ☎3935-1775(月曜休館)



## 募集

### 清掃収集作業補助員(夏季)

▶募集人数=30人程度▶勤務期間=任用日～9月※対象・申込方法など詳しくは、募集案内をご覧ください。▶募集案内などの配布場所=資源循環推進課(区役所7階①窓口)・各清掃事務所・区ホームページ▶問=板橋東清掃事務所☎3969-3721、板橋西清掃事務所☎3936-7441

### 区立体育施設を管理・運営する指定管理者

▶期間=来年4月から5年間▶選定=プロポーザル方式※必要書類など詳しくは、公募要項をご覧ください。▶公募要項の配布場所=5月29日(水)から、区ホームページ▶申込・問=7月19日(金)17時まで、必要書類を直接、スポーツ振興課管理係(区役所8階⑭窓口)☎3579-2651※財務関係書類は、6月18日(火)までに提出が必要。

### 赤塚植物園を管理・運営する指定管理者

▶期間=来年4月から5年間▶選定=プロポーザル方式※必要書類など詳しくは、募集要項をご覧ください。▶募集要項の配布場所=5月27日(月)～6月26日(水)に、区ホームページ▶申込・問=6月26日(必着)まで、必要書類を直接または郵送で、みどり公園課みどり計画係(区役所5階②窓口、〒173-8501)☎3579-2525※事業計画書などは、7月19日(金)までに提出が必要。

### 東板橋公園・徳丸ヶ原公園を管理・運営する指定管理者

▶期間=来年4月から5年間▶選定=プロポーザル方式※必要書類など詳しくは、募集要項をご覧ください。▶募集要項の配布場所=5月27日(月)～6月26日(水)に、区ホームページ▶申込・問=6月26日(必着)まで、必要書類を直接または郵送で、みどり公園課みどり計画係(区役

所5階②窓口、〒173-8501)☎3579-2525※事業計画書などは、7月19日(金)までに提出が必要。

## 講座

### 美術史講座

▶とき=6月9日(日)14時～15時45分▶内容=講座「ロートレックとポスター芸術」▶講師=ベルギー王立美術館公認解説者 森耕治▶定員=30人(申込順)▶ところ・申込・問=5月25日(土)12時から、直接または電話で、小茂根図書館☎3554-8801(第3月曜・月末日休館)

### すぐに役立つ介護講座(基本編)

▶とき=6月18日(火)・19日(水)、2日制、13時～15時30分▶内容=寝返り・起き上がり・ベッド上での移動、車いすの介助方法など▶対象=区内在住で、家族を介護している、または介護する予定の方※ヘルパーなどの有資格者を除く。▶定員=12人(抽選)▶ところ・申込・問=6月7日(必着)まで、往復はがきで、おとしより保健福祉センター介護普及係(〒174-0063前野町4-16-1)☎5970-1120※申込記入例(6面)の項目と職業を明記

### 認知症の方を介護する家族のための講座

▶とき=6月26日(水)14時～16時▶ところ=グリーンホール601会議室▶内容=講義「地域包括支

援センターの紹介や相談のポイント」▶講師=志村坂上地域包括支援センター長 吉田洋子ほか▶対象=区内在住・在勤で、認知症の方を介護している家族または介護に関わる方▶定員=30人(申込順)▶申込・問=5月27日(月)朝9時から、電話で、おとしより保健福祉センター認知症施策推進係☎5970-1121

### 親子読み聞かせ講座

▶とき=6月14日(金)10時30分～11時30分▶講師=(公財)東京子ども図書館 鈴木晴子▶対象=区内在住・在勤・在学の方で、3歳以下のお子さんとその保護者またはこれから保護者になる方▶定員=20組(申込順)▶申込=5月25日(土)朝9時から、電子申請(区立図書館ホームページ参照)▶ところ・問=中央図書館☎6281-0291(第2月曜・月末日休館)

## タウン情報

### 市民公開セミナー

▶とき=6月29日(土)14時～15時▶ところ=東京武蔵野病院E6会議室▶内容=講義「睡眠と健康」▶講師=東京武蔵野病院医師 高橋優輔▶対象=区内在住・在勤・在学の方▶定員=50人(申込順)※申込方法など詳しくは、東京武蔵野病院ホームページをご覧ください。▶問=同病院市民公開セミナー事務局☎5986-3111

## 区民スポーツ大会

申込方法など詳しくは、区・区スポーツ協会ホームページにある競技要項をご覧ください。

種目	とき・ところ	定員・費用	申込期間・問
水泳 ●自由形・平泳ぎ・背泳ぎ・バタフライ(50m・100m)※小学生・壮年は50mのみ ●個人メドレー・メドレーリレー・フリーリレー(200m)※中学生・一般のみ参加可	●9月1日(日) ●小豆沢体育館	●計400人(申込順) ●1種目につき高校生以上1000円、小・中学生500円、リレーは1種目2000円	●6月30日(日)～7月6日(土) ●連盟☎070-1356-3413

問合せ スポーツ振興課管理係☎3579-2651

# 区民文化祭参加者募集

10月・11月に開催する区民文化祭は、区民のみなさんが日頃の練習の成果を発表する場です。ぜひ、ご参加ください。

## 問合せ

(公財)板橋区文化・国際交流財団  
(〒173-0014大山東町51-1)  
☎3579-3130 ☒3579-2276

## いけ花展・お茶会

### A いけ花展(出瓶募集)

▶対象=区内在住・在勤・在学の方※団体申込不可▶定員=20人  
▶費用=3000円

### B お茶会(参加団体募集)

▶対象=区内で活動している社中または団体(席主1人)▶募集席=一席▶費用=7万5000円

### [A・Bいずれも]

※抽選▶申込=6月13日(必着)まで、往復はがきで、(公財)板橋区文化・国際交流財団※申込記入例(6面)の項目と流派・雅号を明記

### 開催日

▶とき=10月5日(土)・6日(日)▶ところ=区立文化会館A大会議室B茶室



## 日本民謡のつどい

### ▶部門

A 個人…一般発表唄※出演時間は出入りを含めて2分15秒以内

B 団体…a一般発表唄b一般発表器楽※いずれも出演時間は出入りを含めて3分30秒以内

### C 幼児、小・中学生唄

※複数部門の参加可

▶対象=区内在住・在勤・在学の方※A・B中学生以下を除く。▶

費用=A1000円B1団体3000円▶申込=6月20日(消印有効)まで、往復はがきで、板橋区民謡連盟・鈴木弘(〒174-0063前野町5-36-5-303)※申込記入例(6面)の項目と部門(A~C、Bはa・bの別も)を明記。団体の場合は代表者分を記入し、参加人数を明記。

### 開催日

▶とき=10月13日(日)▶ところ=区立文化会館大ホール

## 日本舞踊のつどい

▶内容=日本舞踊(新舞踊・民踊を除く)※出演時間は10分以内▶

対象=区内在住・在勤・在学の方※大道具・かつら・衣装代などの実費が必要▶申込・問=6月25日(消印有効)まで、はがきで、板橋区日本舞踊連盟・藤間龍三(〒175-0082高島平9-28-14-301)☎3935-2517※申込記入例(6面)参照

### 開催日

▶とき=11月3日(祝)▶ところ=区立文化会館大ホール

## 謡曲と仕舞のつどい

▶対象=区内在住・在勤・在学の方※流儀不問▶費用=1000円▶

申込・問=7月31日(水)まで、電話で、板橋区謡曲連盟・田辺☎090-1253-9907

### 開催日

▶とき=11月10日(日)▶ところ=区立文化会館第1・2和室

## バレエ&ダンス秋の祭典

出演を希望する方は、オーディションを受けてください。

### オーディション

▶とき=7月7日(日)14時から▶ところ=区立文化会館リハーサル室▶部門=AクラシックバレエBジャズダンスCコンテンポラリー▶

対象=中学生以上で、Aトウシューズでの舞台経験がある方

B・Cダンス経験が3年以上ある方▶審査=実技・集団面接▶資料

請求=6月20日(必着)まで、はがきで、(公財)板橋区文化・国際交流財団※申込記入例(6面)参照※合格した場合は、参加費(2万5000円)・

実費(衣装代など)が必要。▶申込締切

=6月28日(必着)

### 開催日

▶とき=10月1日(火)▶ところ=区立文化会館大ホール



## 区民美術展

▶部門=絵画・日本画・写真など▶対象=区内在住・在勤・在学の高校生以上▶費用=一般1000円・学生500円▶募集要領などの配布場所=7月1日(月)~9月20日(金)に、文化・国際交流課(区役所8階⑬窓口)、各地域センター、各区民事務所、各図書館、区立文化会館、区立美術館、グリーンカレッジホール、各まなぼーと※郵送を希望する場合は、8月30日(消印有効)まで、はがきで、板橋区文化団体連合会事務局(〒173-8501)※申込記入例(6面)参照▶申込締切=9月20日(消印有効)▶問=板橋区美術家連盟・藤咲☎3935-1060

### 開催日

▶とき=10月16日(水)~20日(日)▶ところ=区立美術館※出品者が搬入・搬出※美術家作品展は、10月9日(水)~13日(日)に開催

## 書道展

### A 区民書道展

▶部門=1部…一般・大学生、2部…高校生、3部…中学生、4部…小学生▶対象=区内在住・在勤・在学で、アマチュアの方▶

費用=1部…3000円、2部…2500円、3部・4部…1000円

### 開催日

▶とき=10月3日(木)~6日(日)

### B 書家作品展

▶対象=区内在住・在勤で、書家・書道教育者など※アマチュアの方を除く。※未発表のものに限る。▶費用=3000円

### 開催日

▶とき=10月23日(水)~27日(日)

### [A・Bいずれも]

▶ところ=区立美術館※出品者が搬入・搬出▶資料請求=8月5日(消印有効)まで、はがきで、板橋区文化団体連合会事務局(〒173-8501)※申込記入例(6面)の項目と作品の種類(AまたはB)、Aは部門も明記。▶申込締切=9月3日(必着)



## 日本趣味のつどい

▶内容=日本の古典芸能※出演時間は10分以内▶費用=1舞台3000円と出演者1人につき1000円▶申込=7月12日(消印有効)まで、はがきで、(公財)板橋区文化・国際交流財団※申込記入例(6面)の項目と演目(ふりがな)、出演人数を明記。▶問=板橋区日本趣味のつどい・若柳☎049-246-3783

### 開催日

▶とき=10月13日(日)▶ところ=区立文化会館小ホール

## 合唱のつどい

▶内容=1グループ6分以内の合唱※伴奏はピアノなどの楽器による生演奏に限る。※声楽家・青山恵子による講評あり▶対象=区内の合唱団体▶費用=1団体5000円▶

資料請求=7月19日(消印有効)まで、はがきで、(公財)板橋区文化・国際交流財団※申込記入例(6面)参照▶申込締切=

7月31日(必着)

### 開催日

▶とき=11月10日(日)▶ところ=区立文化会館大ホール



## ITABASHI音楽のつどい

▶内容=合唱・合奏・和太鼓など※出演時間は15分以内▶対象=区内在住・在学で、小学~高校生を主体とする団体・社会人団体▶

費用=1人200円▶申込=8月23日(消印有効)まで、はがきで、(公財)板橋区文化・国際交流財団※申込記入例(6面)の項目と団体名、発表内容を明記。

### 開催日

▶とき=11月24日(日)▶ところ=区立文化会館大ホール

# 6月は環境月間 地球にやさしい生活を始めてみませんか

## 実践しよう エコアクション9

環境にやさしい9つの取組を「エコアクション9」として普及啓発しています。ぜひ、家庭で取り組んでみましょう。

- 1 冷暖房は適切に使おう
- 2 テレビを見ていないときは消そう
- 3 照明はこまめに消し、買替時にはLEDランプを選ぼう
- 4 冷蔵庫の温度は適切に設定し、開けている時間を短くしよう
- 5 調理の火力をこまめに調節しよう
- 6 シャワーのお湯はこまめに止めよう
- 7 お風呂はできるだけ間をあけずに入浴しよう
- 8 できるだけ公共交通機関・自転車・徒歩で移動し、車を運転するときは燃費の良い運転を心がけよう
- 9 マイボトル・エコバッグを使おう

## 環境月間特別展示

▶**とき** = 6月1日(土)~30日(日)、9時~20時(最終日は15時まで) ▶**ところ** = 高島平図書館 ▶**内容** = エコポリスセンターの事業・区の環境教育プログラムなどの紹介、環境に関する書籍の展示・貸出 ▶**問** = 同センター ☎5970-5001(第3月曜休館)

## エコライフフェア夏

▶**とき** = 6月15日(土)~23日(日)、10時~20時(最終日は15時まで) ▶**ところ** = 無印良品板橋南町22(南町22-14) ▶**内容** = 地球温暖化防止・SDGs(持続可能な開発目標)に関する展示 ※23日(日)、10時30分~

11時30分・12時30分~13時30分・14時~15時にワークショップあり。詳しくは、エコポリスセンターホームページをご覧ください。▶**問** = 同センター ☎5970-5001(第3月曜休館)

## 暮らしにエコ活動を取り入れよう

7月13日~9月1日は、打ち水重点啓発期間です。打ち水は路面を冷やし、気温の上昇を抑えます。朝夕の涼しい時間帯に、風通しのよいところで行いましょう。路面だけでなく、屋上・ベランダなどでも効果があります。できる限り二次利用水(お風呂の残り湯・雨水・エアコン室外機の排水など)で打ち水をしましょう。

## 問 合

環境政策課環境教育係 ☎3579-2233

## 社会福祉協議会 ご案内

### シニアのお仕事出張ミニ相談会

▶**とき** = 5月29日(水)13時~16時・30日(木)10時~15時、各1日制 ▶**ところ** = イベントスクエア(区役所1階) ※当日、直接会場へ。▶**内容** = 就業相談・求人公開・パネル掲示など ▶**対象** = 50歳以上の求職者 ▶**問** = はつらつシニアいたばし ☎5943-1300

### サポートめくもり協力会員募集説明会

地域住民による支え合い活動(1時間あたり700円からの謝礼あり)で、家事や外出の付き添いなどを行う協力会員を募集します。

▶**とき** = 6月20日(木)14時~15時30分 ▶**ところ** = 高島平区民館 ※当日に会員登録をする場合は、必要な持ち物あり。詳しくは、お問い合わせください。▶**申込・問** = 5月27日(月)朝9時から、電話で、サポートめくもり ☎3964-1185

### 社会福祉協議会への寄付(3月)

▶中板橋友愛クラブ3613円 ▶NPO法人ゆずり葉1000円 ▶和田美知子1万円 ▶てまりの会2050円 ▶福祉の森サロン七福3000円 ▶ネットワークかみなか3000円 ▶豊下捷子2000円 ▶成増学園みやこ幼稚園父母の会9439円 ▶サロン・コスモス3708円 ▶こころのフラット1240円 ▶板橋区書道連盟2万円 ▶駒希会2409円 ▶蓮沼大原町寿会2万8209円 ▶楽々会2000円 ▶大工原辰実1万円 ▶長後長寿会2585円 ▶上板橋高砂会3500円 ▶ひまわり健康体操&気功2000円 ▶**問** = (株)板橋区社会福祉協議会 ☎3964-0235

## 成増 アートギャラリー 展示案内 ☎3977-6061

### NAF展

▶**とき** = 6月7日(金)~9日(日)、10時~18時(初日は14時から、最終日は16時まで) ▶**内容** = 絵画20点

### えんぴつの会作品展

▶**とき** = 6月11日(火)~16日(日)、10時~17時(初日は13時から、最終日は15時まで) ▶**内容** = 鉛筆画50点

### 日曜水彩画会水彩画展

▶**とき** = 6月18日(火)~24日(月)、10時~17時(初日は14時から、最終日は15時30分まで) ▶**内容** = 水彩画50点

## シニアのスマートフォン個別相談会

▶**ところ・ときなど** = 表 参照 ※当日、直接会場へ。▶**対象** = 区内在住で、スマートフォンの使用について疑問や不安のある60歳以上の方 ▶**持物** = スマートフォン(貸出あり) ※ふれあい館の利用登録が必要(本人確認書類を持参)

### ▶問

- 相談会について…スマートフォン相談会事務局 ☎6906-5733(火曜~金曜、9時~17時)、板橋区長寿社会推進課計画調整係 ☎3579-2371
- ふれあい館について…参加を希望するふれあい館



### 表 シニアのスマートフォン個別相談会

ところ	とき
仲町ふれあい館 ☎3958-0163	6月1日(土)・4日(火)・6日(木)・8日(土)・11日(火)・13日(木)・15日(土)・18日(火)・20日(木)・22日(土)・25日(火)・27日(木)・29日(土)、10時~12時・13時~15時
中台ふれあい館 ☎3934-2940	6月1日(土)・5日(水)・7日(金)・8日(土)・12日(水)・14日(金)・15日(土)・19日(水)・21日(金)・22日(土)・26日(水)・28日(金)・29日(土)、10時~12時・13時~15時
徳丸ふれあい館 ☎3934-8627	6月1日(土)・3日(月)・7日(金)・8日(土)・10日(月)・14日(金)・15日(土)・17日(月)・21日(金)・22日(土)・24日(月)・28日(金)・29日(土)、10時~12時・13時~15時
志村ふれあい館 ☎3960-5885	6月3日(月)・5日(水)・7日(金)・10日(月)・12日(水)・14日(金)・17日(月)・19日(水)・21日(金)・24日(月)・26日(水)・28日(金)、10時~12時・13時~15時
高島平ふれあい館 ☎3935-1775	6月4日(火)・5日(水)・6日(木)・11日(火)・12日(水)・13日(木)・18日(火)・19日(水)・20日(木)・25日(火)・26日(水)・27日(木)、10時~12時・13時~15時

※1人20分程度

## 6月の映画会

□の数字は映画製作年(西暦)の下2桁 ㊦…アニメ ㊧…子ども向け ㊨…字幕

図書館名	内容・とき	図書館名	内容・とき
中央 ☎6281-0291	はたらく細胞㊦(㊨)…16日(日)14時	東板橋 ☎3579-2666	まめうしくん(㊦・㊨)…1日(土)14時、モダン・タイムス(㊦・㊨)…15日(土)14時
赤塚 ☎3939-5281	動物の赤ちゃん ワクワク編(㊦)…9日(日)14時、天使のいる図書館(㊦)…23日(日)14時	小茂根 ☎3554-8801	げんきげんきノンタン がんばるもん など(㊦・㊨)…8日(土)11時、モロッコ(㊦・㊨)…22日(土)14時
蓮根 ☎3965-7351	キング・コング(㊦・㊨)…8日(土)10時、ぴったんこ!ねごさかな㊦(㊦・㊨)など…8日(土)14時 ※会場は蓮根図書館となりの蓮根集会所	西台 ☎5399-1191	なかよしおばけ おばけのキャンプ旅行(㊦・㊨)…8日(土)14時、ローマの休日(㊦・㊨)…22日(土)14時
氷川 ☎3961-9981	ジャンヌ・ダーク(㊦・㊨)…8日(土)14時、たまごにいちゃん(㊦・㊨)…22日(土)14時	志村 ☎5994-3021	おはよう!コケッコーさん㊦(㊦・㊨)…1日(土)14時、上海特急(㊦・㊨)…15日(土)14時
高島平 ☎3939-6565	げんきげんきノンタン がんばるもん(㊦・㊨)…1日(土)14時、そして父になる(㊦)…15日(土)14時	成増 ☎3977-6078	なかよしおばけ おばけの地下室たんけん(㊦・㊨)…1日(土)11時、雨に唄えば(㊦・㊨)…15日(土)14時

※定員あり(先着順)。当日、直接会場へ。  
※上映内容が変更になる場合があります。詳しくは、各図書館にお問い合わせください。  
※中央図書館は第2月曜・月末日、そのほかの図書館は第3月曜・月末日休館(ただし6月30日(日)は開館し7月1日(月)休館)。  
※中央図書館は6月24日(月)~27日(木)休館。

### 申込記入例

- ① 催し名・コース
- ② 郵便番号・住所
- ③ 氏名(ふりがな)
- ④ 年齢
- ⑤ 電話・FAX番号

往復はがきの場合は返信用の宛名面にも郵便番号・住所・氏名を記入

※原則①～⑤を全て記入  
 ※区内在勤・在学の場合は⑥勤務先(所在地)・学校名を記入  
 ※記事内に指定がある場合は⑦その他記載事項を記入  
 ※原則1人1枚

#### 申込先に住所がない場合の宛先

〒173-8501 板橋区役所(住所記入不要) 〇〇〇課〇〇〇係

### 体験・観賞

#### (公財)板橋区文化・国際交流財団の催し

##### ぽかぽか・おはなしひろば

▶とき=6月3日(月)・4日(火)、10時30分～11時10分・14時30分～15時10分、各1回制▶ところ=区立文化会館大ホールホワイエ▶内容=歌と絵本のよみかかせ会▶対象=未就学児とその保護者▶定員=各回20組(申込順)▶料金=500円▶申込=(公財)板橋区文化・国際交流財団ホームページ



##### ワークショップ「ボックスプラネタリウム」

▶とき=7月28日(日)、11時・13時・14時・15時・16時、各1回制▶ところ=区立文化会館大会議室▶内容=手のひらサイズのプラネタリウム作り▶対象=小学生のお子さんとその保護者▶定員=各回20組(申込順)▶費用=1800円※参加者に8月10日(土)11時に開催するSPACE FANTASY LIVEのチケット1組分(一般・小学生各1枚)をプレゼント▶申込=6月11日(火)朝9時から、直接または電話で、区立文化会館☎3579-5666(9時～20時)※(公財)板橋区文化・国際交流財団ホームページからも申込可

【いずれも】

▶問=同財団☎3579-3130

#### もっと知りたいアリのお話

▶とき=6月9日(日)14時～15時▶内容=講演「アリの生態・種類」、インドクワガタアリの観察▶講師=アリ探求家 島田拓▶対象=未就学児～高校生(小学3年生以下は保護者同伴)▶定員=50人(先着順)※当日、直接会場へ▶費用=入館料▶ところ・問=熱帯環境植物館☎5920-1131(月曜休館)

#### サークル活動見学週間

▶とき=6月10日(月)～16日(日)▶内容=登録サークルの活動見学※活動時間など詳しくは、区ホームページをご覧ください▶ところ・問=まなぼーと成増☎3975-9706(第3月曜休館)

#### コーヒーリサイクル

▶とき=6月18日(火)10時～12時▶内容=講義「ごみを減らす取組」・ネルドリップ(布製フィルターを使った抽出方法)の体験・試飲など▶講師=VIVA COFFEE店主 中川亮太▶対象=区内在住・在勤・在学の方▶定員=16人(申込順)▶費用=700円▶ところ・申込・問=5月25日(土)朝9時から、電話で、リサイクルプラザ☎3558-5374※同プラザホームページからも申込可

### ステップ登山体験教室

▶とき=7月20日(土)・21日(日)(1泊2日)※20日(土)朝7時に区役所集合・21日(日)19時に解散予定※往復貸切バス利用▶宿泊=亀の井ホテル奥日光湯元(栃木県日光市)※男女別相部屋▶内容=切込湖・刈込湖でハイキング、白根山の登山など※歩行時間は初日約5時間・2日目約6時間▶講師=登山家 山口章ほか▶対象=登山靴・雨具・ザックなどをお持ちで、年数回の山歩きをしている方▶定員=26人(抽選)※申込者が17人以下の場合は中止▶費用=5万4000円※申込方法など詳しくは、植村冒険館ホームページをご覧ください▶問=同館☎6912-4703(月曜休館。ただし7月15日(祝)は開館し16日(火)休館)※本事業は、民間旅行会社への委託事業です。

### 施設のイベント

#### 教育科学館

##### 宇宙ほしぞら教室

▶とき・内容  
 ●6月8日(土)…夜空に星時計を見つけよう  
 ●7月6日(土)…七夕の星を見つけよう  
 ※15時30分～16時20分  
 ▶対象=小学生以上▶費用=一般400円・高校生以下200円

##### ヒーリングプラネタリウム「ロックの日と宇宙」

▶とき=6月9日(日)18時～18時50分▶対象=小学5年生以上(小学生は保護者同伴)▶費用=一般350円・高校生以下120円※65歳以上の方(持物…年齢がわかるもの)・障がいがある方(持物…各種手帳)は割引あり

【いずれも】

▶定員=各日190人(先着順)※当日、直接会場へ▶ところ・問=教育科学館☎3559-6561(月曜休館)

#### グリーンカレッジホール

##### サマーコンサート

##### 「吹奏楽の響きと懐かしの名曲」

▶とき=6月16日(日)14時～15時30分▶出演=プリモアンサンブル東京▶曲目=東京ブギウギなど▶対象=区内在住・在勤の方▶定員=150人(申込順)▶費用=500円



##### 水彩画教室(レベルアップコース)

▶とき=6月19日～来年3月のうち10日間、各水曜、10時～12時▶講師=水彩画家 土山久利▶対象=区内在住・在勤で、水彩画経験者(入門コース卒業生を含む)▶定員=30人(申込順)▶費用=6000円

【いずれも】

▶ところ・申込・問=5月25日(土)朝9時から、直接または電話で、グリーンカレッジホール☎3960-7701

#### 子ども家庭総合支援センター

##### ファミリーサポート援助会員説明会

▶とき=6月19日(水)10時～12時30分▶ところ=高島平地域センター▶内容=お子さんの預かりや送迎を行う有償ボランティア▶対象=区内在住の20～69歳の方※会員登録には別途講習会の受講が必要な場合あり▶定員=15人(申込順)▶持物=本人確認書類(マイナンバーカード・運転免許証など)▶申込・問=5月27日(月)朝9時から、電話で、子ども家庭総合支援センター子育てサポート☎5944-2381(平日、9時～17時)

##### 里親説明会

▶とき=6月20日(木)10時～11時▶ところ=蓮根地域センター▶対象=区内在住の世帯▶定員=8組(申込順)▶申込・問=電話で、子ども家庭総合支援センター援助課里親係☎5944-2374

### 健康ガイド

※申込開始日の明示がないものは月曜朝9時から受付

- 板橋健康福祉センター …… ☎3579-2333
- 上板橋健康福祉センター …… ☎3937-1041
- 赤塚健康福祉センター …… ☎3979-0511
- 志村健康福祉センター …… ☎3969-3836
- 高島平健康福祉センター …… ☎3938-8621
- 女性健康支援センター …… ☎3579-2306

#### 女性のためのがん検診

5月31日(金)に、対象者へ子宮頸がん検診または乳がん検診のクーポン券をお送りします。詳しくは、同封のお知らせをご覧ください。

▶対象=区内在住で、4月2日～来年4月1日に次の年齢になる女性

- 子宮頸がん検診…21歳
- 乳がん検診…41歳

※4月20日以降に転入した対象者は、お問い合わせください。

▶問=健康推進課健(検)診申込窓口☎3579-2319

#### 胃・肺がん検診

▶とき・ところ・定員=表参照▶検診受付時間=受診券で指定した時間

▶内容  
 ●胃がん検診…胃部X線(バリウム)検査※妊娠中の方・胃の手術経験がある方などは受診不可※誤嚥の可能性のある方などは、問診の結果、受診できない場合あり。

●肺がん検診…胸部X線検査※要件に該当する方は、かくたん検査あり。※妊娠中の方は受診不可

▶対象=区内在住で、昭和60年3月31日以前に生まれた方

▶申込  
 ●はがき・電子申請(区ホームページ参照)…5月25日(土)から、健康推進課成人健診係※申込記入例の項目と希望検診名、生年月日、性別、希望日・会場を明記。受診希望日の15日前までにご投函ください。

●直接・電話…5月27日(月)朝8時30分から、健康推進課健(検)診申込窓口(区役所3階②窓口)☎3579-2319

※手話通訳あり。希望する場合は、手話通訳希望と明記し、受診希望日の21日前までにお申し込みください。

▶問=健康推進課成人健診係☎3579-2312

#### 表 胃・肺がん検診

とき	ところ	定員
7月2日(火)・9日(火)・16日(火)・19日(金)・23日(火)・30日(火)・8月6日(火)・20日(火)・27日(火)・31日(土)	板橋区医師会病院	45人
7月1日(月)・10日(火)・18日(木)・27日(土)・8月3日(土)・28日(火)	グリーンホール1階ホール	各60人
7月25日(木)	志村健康福祉センター	

※申込順※7月19日(金)・8月31日(土)の板橋区医師会病院は肺がん検診のみ

#### 離乳食から幼児食へのすすめ方

▶とき=7月4日(木)、10時～11時・14時～15時▶内容=講義・料理展示・試食▶対象=区内在住で、開催日時点で生後9か月～1歳6か月のお子さんの保護者※対象月齢のお子さんの同伴可▶定員=各回10人(申込順)※申込方法など詳しくは、区ホームページをご覧ください▶問=上板橋健康福祉センター

### 朝市(産業振興課)

#### 蓮根朝市

▶とき=5月26日(日)朝6時30分から▶ところ=蓮根中央商店会(都営三田線「蓮根」下車)▶目玉商品=花鉢

健康相談・健診などのご案内



Table with 5 columns: Center Name (e.g., 板橋健康福祉センター), Dates, and Event Details (e.g., 精神保健福祉相談, 4歳児・5歳児健康診査).

※(★)以外は予約が必要(定員あり、申込順)。月曜朝9時から受付。
※4歳児・5歳児健康診査は歯科健診を含む。幼稚園児・保育園児を除く。

6月の 休日医科診療 (主に内科・小児科)
診療時間 9時～20時(最終受付は19時30分まで)
※医療機関は変更になる場合あり。事前に医療機関へ電話連絡のうえ、受診してください。

- 全休日
●板橋区医師会病院
●2日
●木村内科クリニック
●よりふじ医院
●岩淵診療所
●郡医院
●赤塚新町クリニック
●9日
●弘瀬医院
●岩田医院

- そう内科クリニック
●赤星医院
●杉内医院
16日
●香川内科小児科医院
●有賀小児クリニック
●共助会医院
●高島平診療所堀口内科小児科
●多比良医院
23日
●たにもとクリニック
●えがおこどもクリニック
●清水クリニック
●蓮根メディカルクリニック
●田島クリニック
30日
●今村医院
●北角診療所
●藤田医院

●佐藤クリニック
●宮下内科医院
休日調剤薬局のご案内
▶開局時間=9時～20時※開局する薬局など詳しくは、(一社)板橋区薬剤師会ホームページをご覧ください。

- 24時間電話医療機関案内「ひまわり」
●東京消防庁救急相談センター
●板橋区平日夜間応急こどもクリニック(小児科)
●休日歯科応急診療(急に歯が痛くなった方の診療)
●心身障がい児(者)歯科診療
●通院困難な方への訪問歯科診療

広告コーナ- 広告の内容については、各広告主にお問い合わせください。掲載のお問い合わせは広聴広報課広報係☎3579-2022

不動産売却・土地活用・空き家対策のノウハウとは？
専門家に学ぶ「土地活用まるわかり個別相談会」開催
6月8日(土)板橋区立文化会館で開催
参加無料・要予約
土地や建物を「売りたい」「有効活用したい」「建て替えたい」と思ってもどこから手を付けていいかわからないもの。

時間を伝えてください▶ところ=板橋区立文化会館3階第4会議室(板橋区大山東町51-1)▶定員=各回先着1組▶費用=無料▶予約・申込=相談会事務局(わかば企画内)☎0120-661-339まで(受付時間10時～17時)※個人情報は受け付けと会場の案内に利用
板橋区立文化会館
健康長寿医療センター
ローソン
板橋第一中学校
区役所
WEBの申込はこちら

荒川放水路通水100周年記念

# 第65回 いたばし花火大会

## 有料指定席・心身障がい者席のご案内

「いたばし花火大会」は荒川対岸の戸田橋花火大会と同時開催され、両岸合わせて約1万5000発の花火が夜空を彩ります。都内最大の「尺五寸玉」、「ナイアガラの滝」、「ワイドスターメイン」など見どころ満載です。有料指定席で、大迫力の花火をお楽しみください。

8月3日(土)19時～20時30分 荒川河川敷

※小雨決行。荒天時の順延なし。

※駐車場はありません。ご来場は公共交通機関をご利用ください。  
※会場内の事前の場所取りは禁止します。



## 有料指定席のご案内

▶ 有料指定席・席種・価格など = 図・表 参照

▶ 販売期間 = 6月8日(土)10時～14日(金)

▶ 購入方法

区役所本庁舎1階特設窓口

6月8日(土)・9日(日)、10時～17時

直接購入

●セブン-イレブン…24時間受付

●板橋区観光協会窓口(情報処理センター6階)…平日、9時～17時

インターネット購入

いたばし花火大会公式ホームページ

区内  
先行販売

一般販売

▶ 販売期間 = 6月15日(土)10時から

▶ 購入方法(先行販売の方法に加えて以下も利用可)

インターネット購入

チケットぴあホームページ

【いずれも】

※売り切れ次第終了。1度に購入できるのは1席種のみ。

## この席がオススメ!

プライムシート

打ち上げ場所に最も近く、「ナイアガラの滝」の正面に位置する座席です。

陸上競技場席

陸上競技場の方のみが利用できるフードトラックマーケットを設置します。花火とともに様々なジャンルの食事が楽しめます。



## 図 有料指定席・心身障がい者席案内図

荒川		打ち上げ場所												
河川敷		陸上競技場席											ナイアガラの滝300m	
管理道路														
平面(アスファルト)			5平面	6平面	立入禁止			10平面	11平面	12平面	13平面			
土手下段(階段)			5下段	6下段	7下段	8下段	9下段	10下段	11下段	12下段	13下段			
中小段														
土手上段(階段)			5上段	6上段	7上段	8上段	9上段	10上段	11上段	12上段	13上段	立入禁止		
天端		実施本部												
		西台駅方面↓						蓮根駅方面↓						

■ 有料指定席   
 ■ 心身障がい者席

## 表 有料指定席の席種・価格など

席種	定員	エリア	価格	1人あたりの購入上限
プライムシート		8～10上下段	6000円	8枚
陸上競技場イス席		陸上競技場内	5500円	
S席	1人	6下段、7上下段・11～12上下段	5000円	
A席		5上下段、13上下段	4500円	
ボックス席	4人	13上下段一部	1万8000円	2組
陸上競技場丸テーブル席		陸上競技場内	3万2000円	
グループプライム席	8人	10平面	4万8000円	1組
グループS席		6平面、11～12平面	4万円	
グループA席		5平面、13平面	3万6000円	
陸上競技場グループ席		陸上競技場内	4万円	
芝生斜面グループ席		6上段	4万円	

※全席指定・禁煙(電子たばこなどを含む)  
 ※全席プログラム付き。また、芝生斜面グループ席には、専用段ボールいす付き。  
 ※陸上競技場席には、フードトラックマーケットが設置されています。花火大会終了後、退場規制にご協力ください。  
 ※未就学児が保護者の膝上で観覧する場合は定員に含みません。  
 ※チケット購入の際、エリアの指定はできません。また、複数枚購入の場合、ご用意できる座席が離れることがあります。購入決定前に必ずご確認ください。  
 ※発券後の交換・払い戻しはできません。  
 ※開催を行わなかった場合は、8月6日(火)～19日(月)に、購入店舗のみで払い戻しします。

## 障がいがある方へ

### 心身障がい者席(無料)

心身障がい者席(図参照)を用意します。入場の際、障害者手帳をご提示ください。※当日、直接会場へ。心身障がい者席への入場は16時から。満席・混雑による入場制限で、入れない場合あり。※障がいがある方1人につき、介助者2人まで入場可。介助者は、障がいがある方と同時に入場してください。

### 障がいがあり歩行困難な方をバスで送迎します(有料)

各集合場所から会場まで送迎します。※会場は暑さ対策ができないため、危険と判断した場合は、利用をお断りすることがあります。

▶ 集合場所・時間 = 区役所正面玄関前・ときわ台駅前・西台駅前・高島平駅バス停前・成増駅北口※いずれも16時出発・帰りは会場を21時15分

出発。▶ 対象 = 区内在住で、障害者手帳をお持ちの、会場まで歩くことが困難な方とその介助者(1人)※定員あり※5歳以下のお子さん・バギー型車いす・シニアカーは乗車不可 ▶ 料金 = 1人2000円(往復)※介助者も同額負担 ▶ 申込 = 6月19日(必着)まで、はがき・電子申請(同大会ホームページ参照)で、くらしと観光課(〒173-0004板橋2-65-6)※申込記入例(6面)の項目と希望する集合場所、障害者手帳の等級、障がいの内容、車いすの有無(折りたたみ式車いす利用で普通席に座れる方・電動車いすを利用の方はその旨)、介助者の氏名(ふりがな)を明記。※7月16日(火)以降に、案内状をお送りしますので、当日お持ちください。



問合せ

- 有料指定席について…いたばし花火大会チケット事務局 ☎5315-4921 (5月31日(金)から、平日10時～17時)
- 心身障がい者席・その他について…くらしと観光課観光振興係 ☎3579-2251

いたばし花火大会  
ホームページは  
こちら▶



広報



区の人口と世帯数

(5月1日現在)

世帯数・人口(前月比)		うち外国人	
世帯	332,204 (+2053)		
人口	576,623 (+1855)	34,547	
男	281,991 (+933)	16,835	
女	294,632 (+922)	17,712	

年齢別人口	年齢・人口		構成比	
	14歳以下	57,748		10.0%
	15～64歳	387,282		67.2%
	65歳以上	131,593		22.8%

※割合を表す数値の単位未満は、四捨五入しています。