

イベントスクエアについて

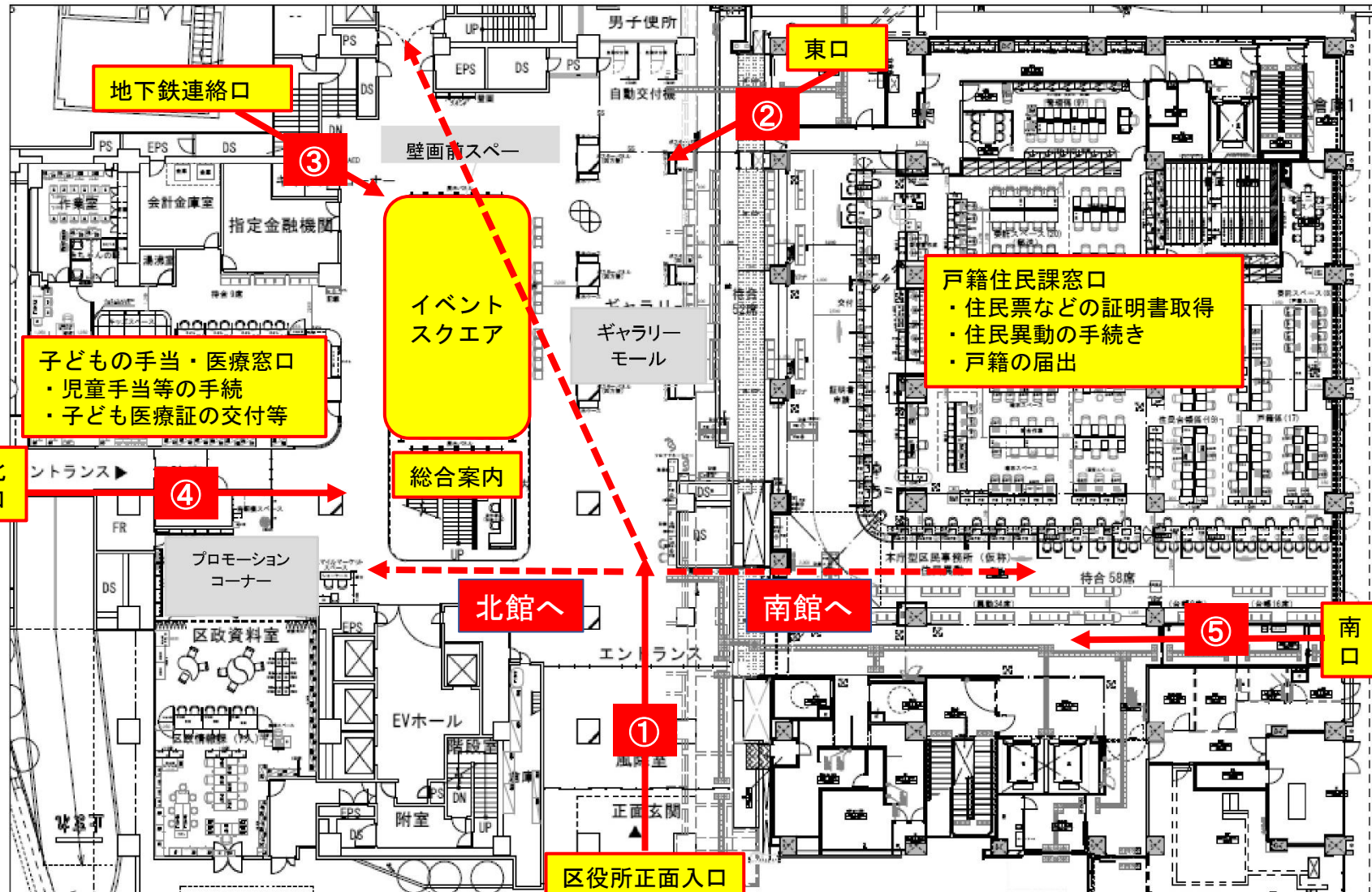
1. イベントスクエアの目的

本庁舎 1 階の中心に位置し、多くの来庁者の目に触れる好位置に設置されているメリットを最大限活用し、板橋区の魅力を発信することで、シティプロモーションの一翼を担うことを目的に企画されました。

区役所の顔ともいえる場所を拠点に、区の魅力発信にかかる展示などを行い、区への誇りや愛着の形成を行うことで、区の歴史や文化を次の世代につなげます。また、板橋ブランドの魅力をより高めるとともに、展示に触れた区民一人ひとりが各々のアイディアと掛け合わさることで新たな魅力を創出できる空間として活用していきます。



2. イベントスクエアの特徴



【場所の特徴】

区役所 1 階の総合案内横に位置し、左右に窓口（戸籍住民課、子どもの手当・医療）が設置されている。来庁者の往来の主な流れとして、正面入口（①）、東口（②）、都営三田線からの連絡口（③）、北口（④）、南口（⑤）の 5 つの動線がある。

【来場者の特徴】

1 階の窓口で手続きをする方、他、北館・南館それぞれの窓口で手続きをする方の往来がある。

《窓口の例》

南館：国保年金課（2F）、保育サービス課（3F）など

北館：介護保険課（2F）、納税課、課税課（3F）など