

① 現場見学会の行程

時間	場所	備考
8:15	板橋区立教育科学館 (常盤台地域センター併設) [バス到着]	
8:20 ↓ 8:30	板橋区立教育科学館 (常盤台地域センター併設) [集合・受付]	
8:30 ↓ 9:20	板橋区立教育科学館 出発 [バスで移動] (約 50 分) 世田谷代田駅 到着	※世田谷代田駅周辺の環状七号線での降車予定
9:20 ↓ 10:30	★世田谷代田駅⇒下北沢駅 見学1 [徒歩による移動・見学] ★下北沢駅周辺 見学2 [徒歩による駅前周辺等見学] ★下北沢駅⇒東北沢駅 見学3 [徒歩による移動・見学]	小田急線、京王井の頭線
10:40 ↓ 11:30	東北沢駅 出発 [バスで移動] (約 50 分) 石神井公園駅 到着	※東北沢駅周辺の 420 号線沿いでの乗車予定 ※石神井公園駅北口補助 132 号沿いでの降車予定
11:30 ↓ 12:00	★石神井公園駅周辺 見学4 [徒歩による駅前周辺等見学]	西武池袋線
12:10 ↓ 12:40	石神井公園駅 出発 [バスで移動] (約 30 分) 常盤台地域センター 到着	※石神井公園駅北口補助 132 号沿いでの乗車予定

※徒歩による見学は2班に分かれて行動します。

(1班：ときわ台駅周辺地区まちづくり協議会委員、2班：上板橋駅北口周辺地区まちづくり協議会委員)

※バス内や現地での説明は事務局が行います。

※行程・時間は当日の交通状況等の影響により、変更になる場合がございます。



② 見学地の位置図



合同現場見学会当日写真

① 世田谷代田駅周辺～下北沢駅周辺～東北沢駅周辺



▲ 世田谷代田駅



▲ 世田谷代田駅～下北沢駅間



▲ 下北沢駅前広場（整備中）



▲ 下北沢駅



▲ 下北沢駅周辺歩行者空間



▲ 東北沢駅

※ 写真はすべて現地撮影

② 石神井公園駅周辺



▲ 石神井公園駅高架下



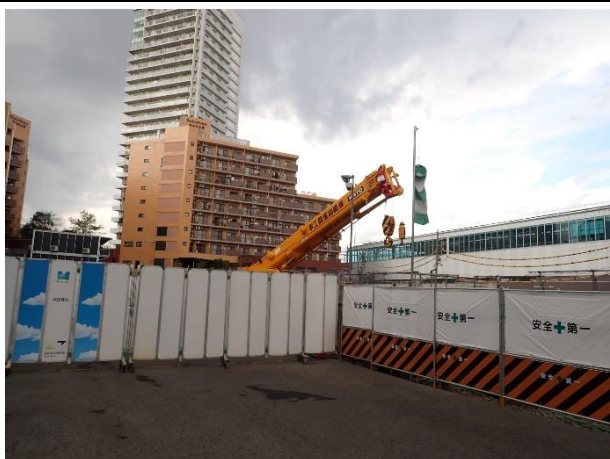
▲ 石神井公園駅（南口）



▲ 石神井公園駅（北口）



▲ パークロード石神井（商店街）



▲ 石神井公園駅南口西地区
第一種市街地再開発事業（事業中）



▲ 石神井公園駅周辺歩行者空間

※ 写真はすべて現地撮影