

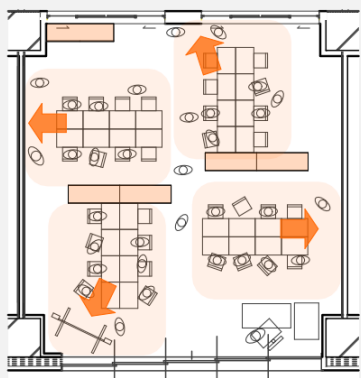
板橋第六小学校改築における基本設計の策定について

令和7年2月に策定された板橋第六小学校の改築における基本構想・基本計画を踏まえて、令和8年3月に基本設計をまとめたので概要を報告する。今後は、実施設計を進め、工事発注に向けた準備を進めていく。

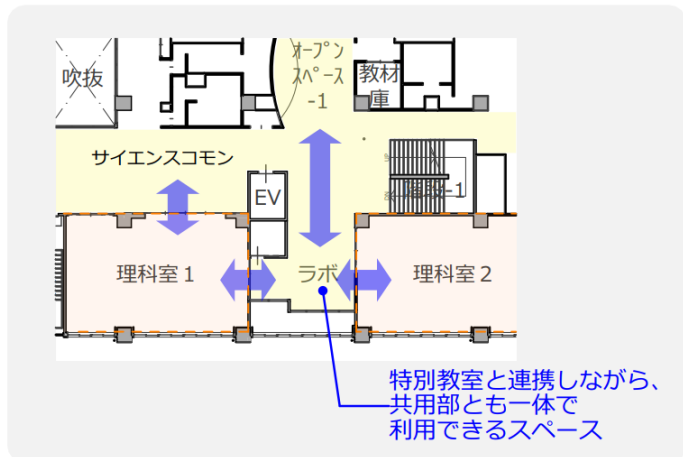
1 設計コンセプト

新しい体験・経験の場をつくる

普通教室の壁の四面全てで大小の黒板・ホワイトボードを利用でき、教室の前後を固定しない、**方向性のない教室**をつくります。また、これまでの標準的な特別教室の準備室空間を見直し、**共用部とも連携が可能なスペース**とします。

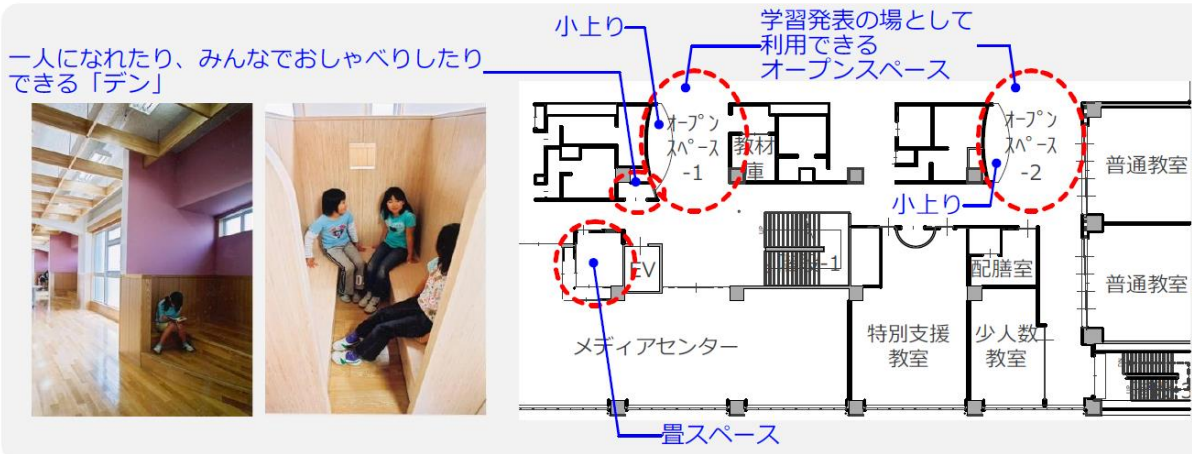


これまでの「正面」にとらわれない、自由な教室の使い方ができる普通教室



一人一人に寄り添った場所をつくる

共用部の各所に自由に集まれる場所、本を読める場所、発表できる場所、リラックスできる場所などを設け、施設全体に**子ども達のための最適な学びの場・憩いの場**をつくります。



小学校と地域みんなが使いやすい場をつくる

小学校と地域の接点として、さまざまな交流が生まれるピロティと多目的ホールを設けます。また、一足制により下足箱がなく、広々としたエントランスホールは、校務センターとオープンにつながります。



ピロティ



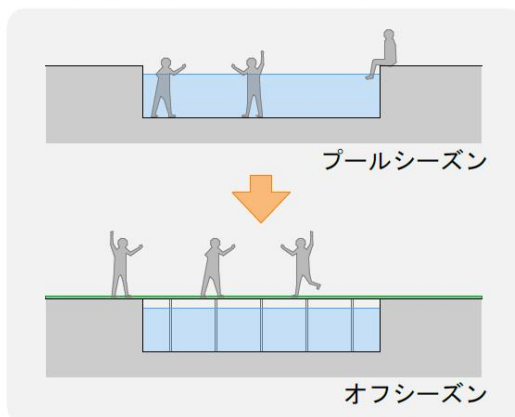
エントランスホール

学校全体を最大限に活用する

子ども達がほっと一息ついたり、ともだちと遊んだりできる屋上スペースや、オフシーズンも運動スペースとして利用可能な屋内プール（可動床）をつくります。



屋上スペース



プールシーズン

オフシーズン

先生にとって居心地の良い環境をつくる

校務センターはフリーアドレス^{※1}に対応可能とし、働き方に合わせてレイアウト変更が容易な設えとします。カウンター内の執務空間には職員ラウンジを設け、先生が働きやすい環境を整えます。

環境に配慮した建物をつくる

北側外壁はダブルスキン^{※2}とし、空調室外機を各教室の近くに配置することで、空調のロス^{※2}を低減します。南側外壁は、直射日光による熱負荷の低減と、向かい合う建物との視線をコントロールするためにルーバーやパネル等を設置します。

※1 固定の席を持たず、自由に着席を可能とする方式。

※2 外壁を二重にすることで、意匠性の向上のほか、内側の壁を保護する働き等がある。

2 計画概要

敷地面積	6,138.31 m ²
階数	地上5階建て
構造種別	鉄筋コンクリート造（一部鉄骨造）
建築面積・建蔽率	2,779.48 m ² (45.28%)
延べ面積・容積率	10,951.83 m ² (176.43%)
最高高さ	22.16m

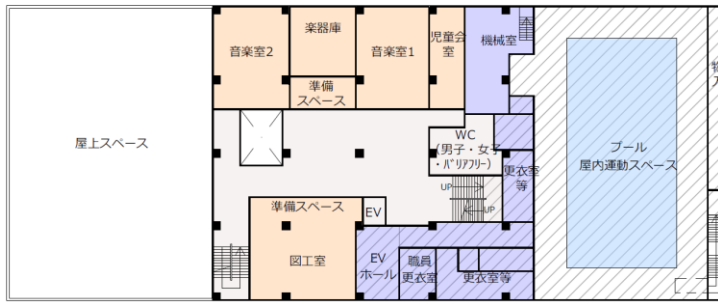
※今後の検討等により、数値に変更が生じる可能性があります。

3 配置計画

- 現在のグラウンドにあたる敷地南側に矩形の校舎を配置し、北側をグラウンドとして利用します。
- 敷地は周囲を道路に囲まれており、敷地と道路の高低差があるため、人・車両の出入りは現状と同じく、東側・南側に設けます。
- 周囲の自主管理歩道の整備と合わせて緑地帯を設け、広がりのある外部空間をつくります。



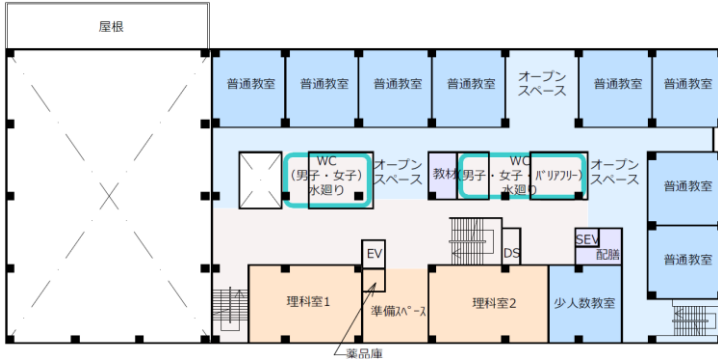
4 平面計画



- ・屋上スペース
- ・音楽室（2室）
- ・図工室
- ・プール(屋内運動スペース)
- ・児童会室



5階平面図



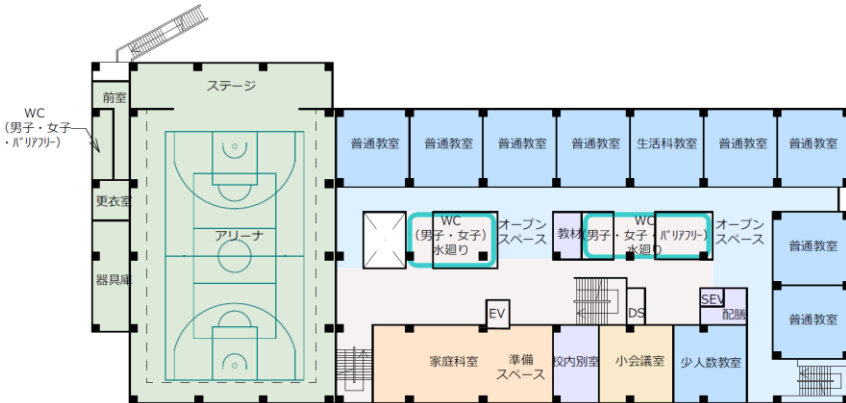
- ・普通教室
- ・理科室（2室）
- ・少人数教室

4階平面図



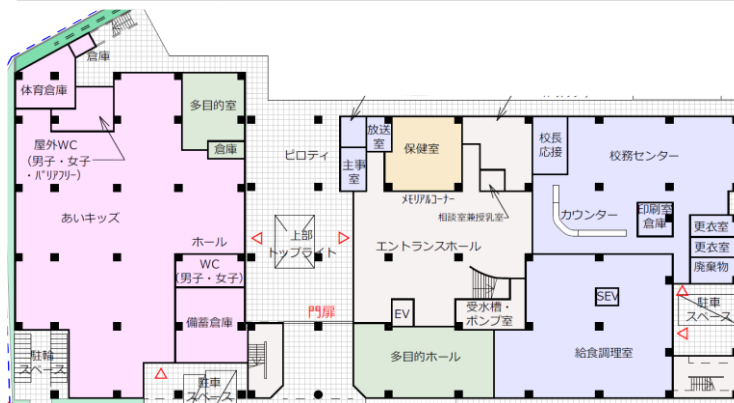
- ・普通教室
- ・メディアセンター
- ・特別支援教室
- ・少人数教室
- ・アリーナギャラリー

3階平面図



- ・普通教室
- ・家庭科室
- ・少人数教室
- ・会議室
- ・校内別室
- ・体育館アリーナ

2階平面図



- ・校務センター
- ・保健室
- ・給食室
- ・多目的室
- ・あいキッズ
- ・地域連携室
- ・防災備蓄倉庫

1階平面図

5 外観イメージ

南面



北面



鳥瞰



6 断面計画



- 校舎棟（Ⅰ期工事）は5階建てとします。プールピットを5階に設け、プールサイドは階段又はEVを利用してアクセスします。
- 全ての階にEVによりバリアフリーで移動することができます。
- アリーナ棟（Ⅱ期工事）は1階あいキッズ、2階アリーナで構成されています。3階では校舎からアリーナギャラリーへ出入りすることができます。
- 屋上スペースには5階から出入りする計画としています。

7 工事工程・スケジュール



年度	R9	R10	R11	R12	R13	R14	R15
工事	Ⅰ期工事		既存校舎解体	Ⅱ期工事		外構工事	完成
校舎	既存校舎		引越し①	新校舎の部分使用 (教室や職員室など)		引越し②	新校舎 全面使用
体育館	既存体育館		引越し①	新校舎プールを軽運動スペースとして利用		引越し②	新体育館
プール	既存プール		引越し①	プール授業休止		引越し②	新プール
あいキッズ	既存あいキッズ		引越し①	新校舎の空き教室等を仮スペースとして運用		引越し②	新あいキッズ
校庭	利用制限あり						

※今後変更となる可能性があります。