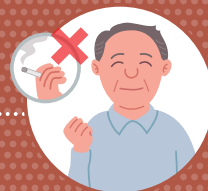


私たちの身近に潜む シー オー पी ディー 隠れ COPD



喫煙している方



喫煙していた方



受動喫煙の環境下にいる方/環境下にいた方

- ・約65%の人が知らないCOPD(慢性閉塞性肺疾患)。¹⁾
- ・これまでCOPDは、慢性気管支炎や肺気腫などの病名で呼ばれていました。²⁾
- ・たばこ煙を主とする有害物質がCOPDのリスク因子となります。²⁾

COPDになる可能性がある人、COPDになっているかもしれない人とは？

- ・年齢や喫煙量とともに、COPDの発症率が高まると言われています。²⁾
- ・喫煙している方/喫煙していた方(特に40歳以上)、受動喫煙の環境下にいる方/環境下にいた方は、COPDになる可能性があります。

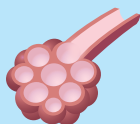


令和6年のCOPDによる死亡者数は **16,629** 人³⁾で、
令和6年の交通事故死者数の **2,663** 人⁴⁾より多い!

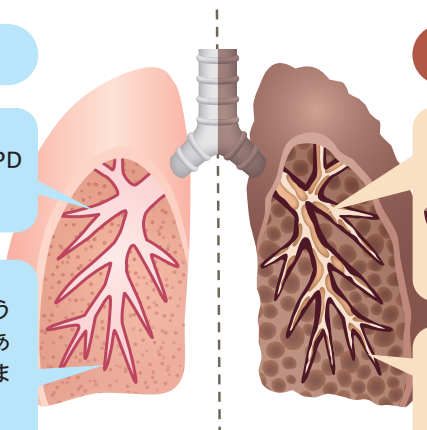
健康な肺



空気の通り道はCOPDと比べて広い。



肺胞(はいほう)という小さな袋がたくさんあり、弾力があって袋のまわりの血流が豊富。



COPDの肺



たばこなどの有害物質による炎症や痰が増えることで、肺の中の空気の通り道が狭くなり、空気が通りにくくなります。これが原因で、息を吐くのが大変になります。



肺胞が壊れて少なくなり(肺気腫)、酸素を吸収できなくなって弾力もなくなり、空気を吐きだせなくなります。

COPDが重症化すると、介護が必要になったり、死亡につながることも!



坂道を上ると息切れ



風邪じゃないのに咳や痰が続く

COPDが気になる方、左に示すような症状がある方へ! 誰でも自宅で簡単にできる質問票(COPD-PS)⁵⁾をご利用ください。5つの質問に答えるだけで、COPDの可能性をチェックすることができます。COPDの可能性がある場合は、医療機関を受診しましょう! また、身近で思い当たる方がいれば、質問票でのチェックを勧めてください。



質問票

COPDについてもっと知りたい方は、**ハンドブック**をご覧ください。



ハンドブック

1) 一般社団法人 GOLD日本委員会 https://www.gold-jac.jp/copd_degree_of_recognition

3) 厚生労働省、令和6年(2024)人口動態統計(確定数)の概況 第9表

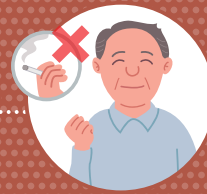
4) 内閣府、第2節 令和6年中の道路交通事故の状況 https://www8.cao.go.jp/koutu/taisaku/r07kou_haku/zenbun/genkyo/h1/h1b1s1_2.html

2) 一般社団法人日本呼吸器学会、COPD診断と治療のためのガイドライン2022[第6版] 5) 一般社団法人 GOLD日本委員会 https://www.gold-jac.jp/support_contents/copd-ps

私たちの身近に潜む シー オー पी ディー 隠れ COPD



喫煙している方



喫煙していた方



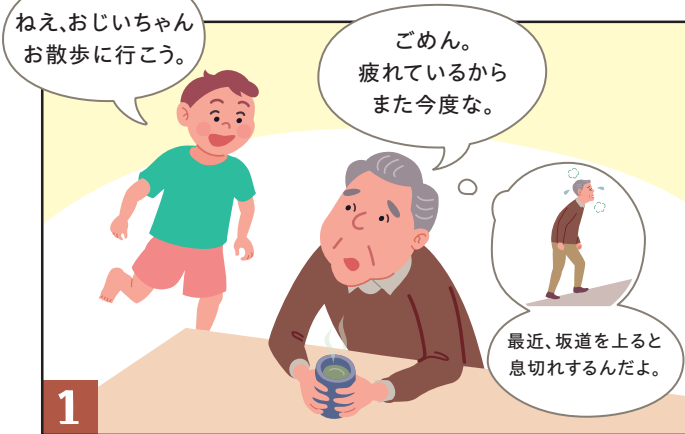
受動喫煙の環境下に
いる方/環境下にいた方

- ・右に示すような症状はCOPDのサインかもしれません。
- ・COPDの有病率は、高齢になるほど高くなることが報告されています。¹⁾

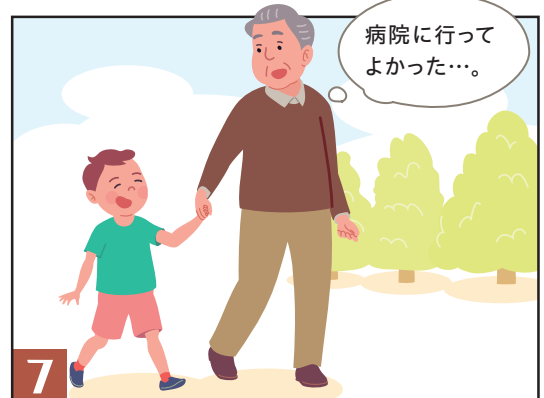
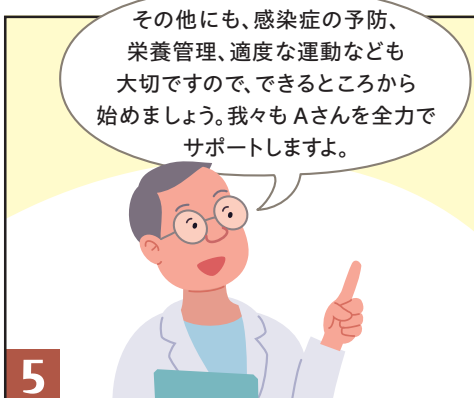
年齢や風邪のせいにしていませんか？

坂道を上ると息切れ

風邪じゃないのに咳や痰が続く



検査を受けた結果…



質問票

概ね1日1箱で10年相当以上、喫煙している方/喫煙していた方、上記に示すような症状がある方へ！
多くの喫煙者が質問票(COPD-PS)²⁾を利用し始めています。5つの質問に答えるだけで、COPDの可能性をチェックすることができます。COPDの可能性がある場合は、医療機関を受診しましょう！

COPDについてもっと知りたい方は、**ハンドブック**をご覧ください。



ハンドブック

1) 一般社団法人 日本呼吸器学会、COPD診断と治療のためのガイドライン2022【第6版】
2) 一般社団法人 GOLD日本委員会 https://www.gold-jac.jp/support_contents/copd-ps