

大名庭園・近代工業・科学研究

－ 板橋の地に刻まれた軌跡 －

江戸の大名庭園から近代的な火薬工場を経て、世界的な科学研究の舞台へ。
板橋の地は日本の歴史と科学の展開を映す鏡。その驚くべき軌跡をたどる。

近代化遺産を保存活用した都内初の史跡公園を整備

国史跡に指定されたことを契機に、板橋区が史跡公園として整備を進行中。中でも旧理研の建物は産業ミュージアム（仮称）として整備し、板橋の産業史や科学技術の発展を学ぶ場に。



2025

火薬製造所の跡地に理化学研究所などが入居

板橋火薬製造所の跡地は、戦後学校・工場・研究所として転用され、そのひとつとして理研が板橋分所を設置。仁科芳雄ら著名な物理学者らが宇宙線の連続観測など先端研究を行ったほか、ノーベル賞物理学者 湯川秀樹が研究室を構えた時期も。



理化学研究所広報部記念資料室蔵

1946

日本初の官営火薬工場「陸軍板橋火薬製造所」設立

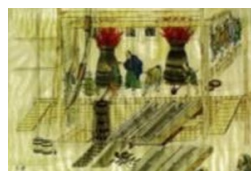
明治9（1876）年、下屋敷跡地に日本初の官営火薬工場を設立。近代的な火薬製造と研究開発の中心地として機能し、昭和20（1945）年の終戦まで稼働。その敷地は約18万坪に拡大。



1945
1876

加賀藩前田家の下屋敷として使用

21万坪の広大な敷地に、前田家の下屋敷が広がる。参勤交代の時の藩主の休息所として利用され、庭園や茶室も整備された文化的拠点。



個人蔵

1871
1679

② 板橋区かわまちづくり「ITTA KAWAMACHI PROJECT」

- 広大なオープンスペースである荒川河川敷は、都市化された板橋区における貴重な空間であるとともに、自然に触れ合える場、レクリエーションを楽しめる場、地震時の避難場所としての場など、新たな価値を生み出す大きな可能性を秘めています。
- この魅力的な荒川河川敷の価値を最大限に引き出し、板橋区のブランドとして創造・発信することで、交流人口の増加やにぎわいの創出につながる水辺空間を形成するため、かわまちづくりに取り組みます。
- 「板橋区かわまちづくり基本構想」で示している全体コンセプト「自然体験型アーバンリバーパーク」実現に向けて、にぎわい創出と特徴である防災の2つを軸に、自然豊かな空間を整え、荒川河川敷の魅力及び機能向上をめざしていきます。



全体エリアイメージ図



コアエリア (左) と生物生態園周辺 (右) のイメージ図

対象エリアとゾーニング計画



I スポーツ・カルチャー発信ゾーン

○めざすべきゾーニング像

スポーツ機能の拡充や様々なイベントの開催により、多くの人々が訪れ、活気あふれる場をめざします。

●整備・取組の方向性

荒川戸田橋陸上競技場の改修や自然を活かした広大なオープンスペースを設け、大規模イベント等の拠点として活用を図ります。

II 水辺のにぎわい・アウトドアゾーン

○めざすべきゾーニング像

水辺空間の活用や屋外体験等のレクリエーションにより、誰もが楽しめ、憩える場をめざします。

●整備・取組の方向性

親水広場の整備やカフェ・レストラン機能を設けるとともに、リサイクルプラザや自然地の活用を見据え、「コアエリア」としてにぎわいの拠点づくりを進めます。

III 自然・環境ゾーン

○めざすべきゾーニング像

豊富な緑や河川環境、多様な生物の生息地である自然環境を整え、みどりあふれる場をめざします。

●整備・取組の方向性

生物生態園のワンド等の地形を活かすとともに、自然環境の機能向上を図ることで、みどりの拠点となる空間づくりを進めます。

IV スポーツ・アクティビティゾーン

○めざすべきゾーニング像

新たなアクティビティの提供やスポーツ利用者等の利便性向上を図り、たくさんの人々でにぎわう場をめざします。

●整備・取組の方向性

マウンテンバイクコース等の整備やキッチンカーの配置・トイレの充実など、かわまちづくりの玄関口となる駐車場の充実を図ります。



スポーツ・カルチャー発信ゾーン



水辺のにぎわい・アウトドアゾーン



スポーツ・アクティビティゾーン

6. 区の観光に対する区民及び来訪者の意識

6-1 区民向けアンケート調査

(1) 調査概要

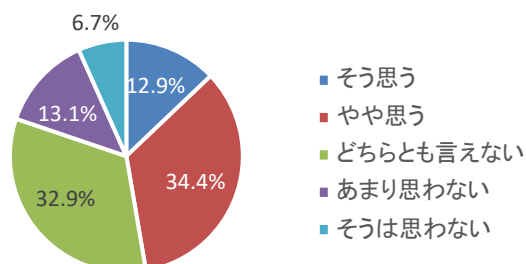
①目的	本ビジョンの施策の課題、方針、実施内容を検討するため、地域資源の認知度、魅力度、推奨度と、定住意識との関連性など、区民の意向を把握することを目的に、アンケート調査を実施しました。
②対象	インターネット調査会社のモニター登録のある板橋区民のうち、20歳以上を対象にしました。
③調査方法	インターネット調査会社のモニターに対して、WEB上で設問を配付・回収する方法としました。
④サンプル数	520人
⑤サンプルの属性	【性別】 男性:50%、女性:50% 【年代】 20代:20.0%、30代:20.0%、40代:20.0%、 50代:20.0%、60代以上:20.0% 【未既婚】 未婚:50.4%、既婚:49.6% 【子ども】 子ども有:58.8%、子ども無:41.2%
⑥調査実施時期	令和7(2025)年1月30日(木)～令和7(2025)年2月2日(日)
⑦調査項目	板橋区の魅力 ・魅力がある、見どころがあるまちと思うか ・魅力がある、見どころがあると思った理由 ・魅力がある、見どころがあると思わなかった理由 ・魅力や愛着を感じる場所、こと ・地域資源の認知度、魅力度、推奨度 ・観光目的の来街者が増えることへの評価 ・板橋区の魅力を高める取組 ・取組の魅力度 ・板橋区の観光振興に必要なこと

(2) 調査結果 板橋区の魅力

Q1 板橋区を「魅力ある」「見どころのある」まちだと思えますか。

「そう思う」と「やや思う」の合計は47.3%となります。

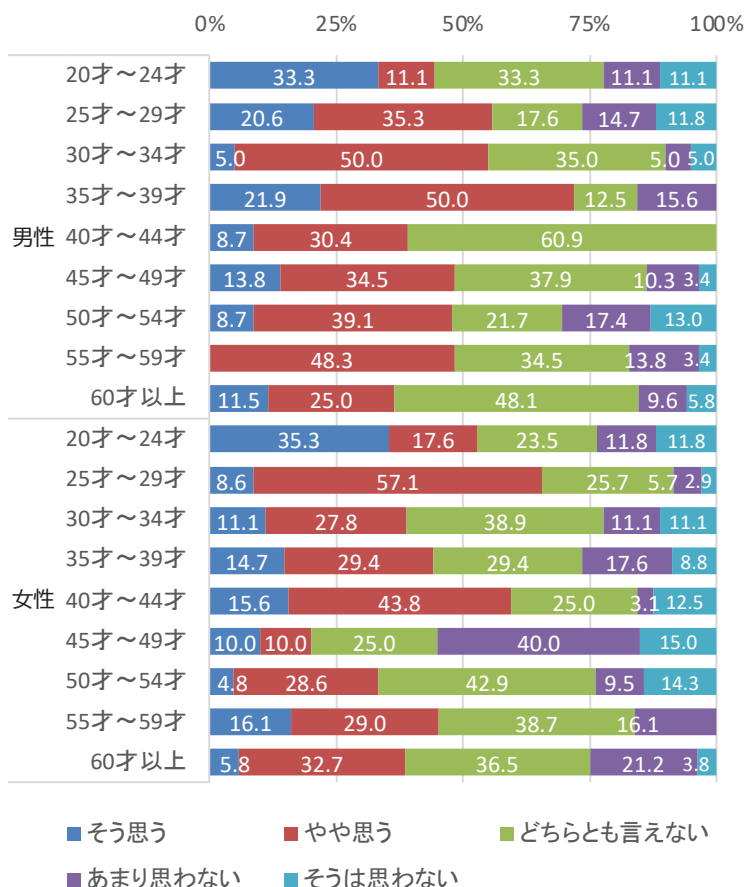
「どちらとも言えない」が32.9%を占めています。



【性・年代別】

性・年代別に見ると、20代～30代の男性や20代女性が「魅力を感じる」と回答した割合がやや高くなっていますが、全体として性別や年代による大きな差異は見られません。

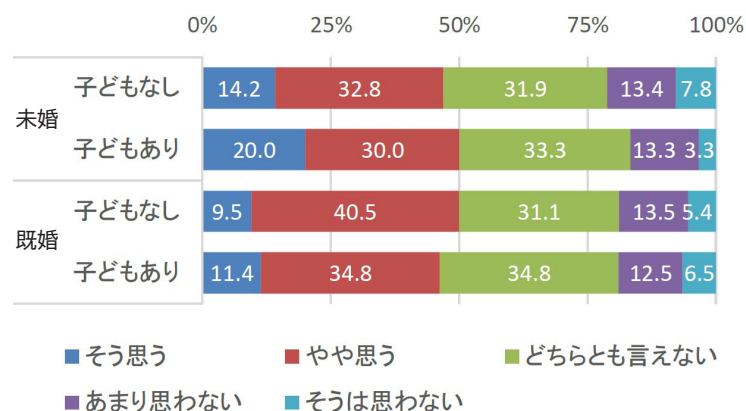
したがって、今後の施策や広報においては、特定の層に偏らず幅広い年齢層にアプローチできるような戦略が求められると言えます。



【未既婚・子ども有無別】

未婚・既婚及び子どもの有無別に見ると、未婚の方が既婚者よりも「魅力を感じる」と回答した割合はやや高いものの、全体として顕著な傾向は見られません。

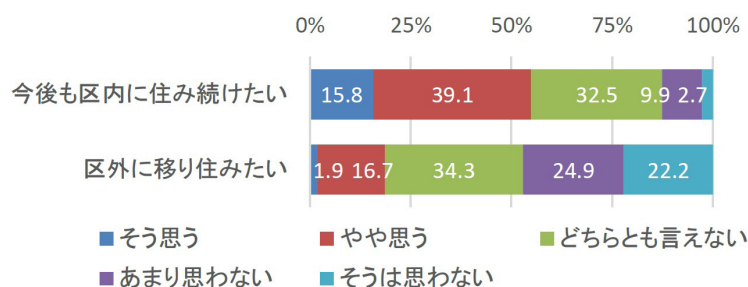
このことから、結婚の有無や子どもの有無によって、板橋区に対する魅力の感じ方に大きな差はないと考えられます。



【定住意向別】

定住意向別に見ると、定住意向のある区民のほうが、板橋区を魅力的なまちと指摘する割合が高くなります。

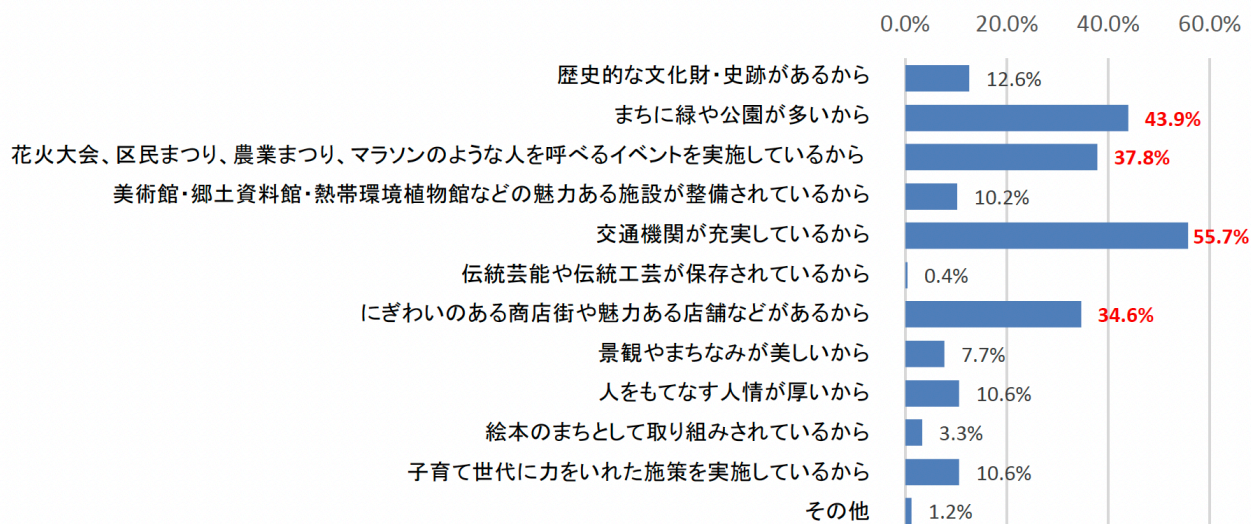
本ビジョンの取組によって板橋区の魅力を実感する区民を増やし、定住意識を高めていくことが求められていると考えます。



Q2 「魅力ある」「見どころのある」まちと思った主な理由は何ですか。

「交通機関が充実しているから」が55.7%で最も高く、次いで「まちに緑や公園が多いから」(43.9%)、「花火大会、区民まつり、農業まつり、マラソンのような人を呼べるイベントを実施しているから」(37.8%)、「にぎわいのある商店街や魅力ある店舗などがあるから」(34.6%)の順となります。

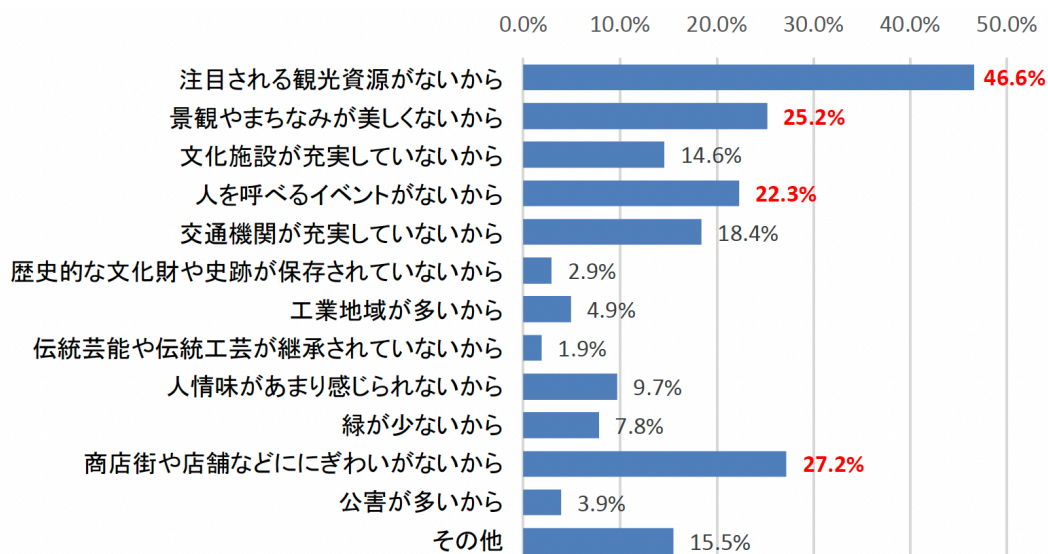
本ビジョンに関連する「みどり」「イベント」「商店街のにぎわい」については、板橋区の魅力を高める施策として重要と考えます。



Q3 「魅力ある」「見どころのある」まちと思わなかった主な理由は何ですか。

「注目される観光資源がないから」が46.6%で最も高く、次いで「商店街や店舗などにぎわいがないから」(27.2%)、「景観やまちなみが美しくないから」(25.2%)、「人を呼べるイベントがないから」(22.3%)の順となります。

「注目される観光資源」については、これまで十分に活用されてこなかった地域資源の発掘や、体験型コンテンツの充実化などによって改善していくことが重要と考えます。



Q4

板橋区での生活の中で、魅力的に感じていたり、愛着を感じる場所やことがあればご記入ください。

魅力を感じている場所については、商店街、医療機関、公園、文化・教育施設、イベントなどが挙げられています。

また、交通の利便性、物価・家賃の安さ、治安の良さなど、生活の利便性の高さも多く指摘されています。

分類	回答
交通の利便性 (98人)	<ul style="list-style-type: none"> ・交通の便が良い 40人 ・都心へのアクセスが良い 35人 ・電車・バスが充実している 15人 ・埼玉に出やすい 5人 ・高速道路へのアクセスが良い 3人
物価・家賃の安さ (76人)	<ul style="list-style-type: none"> ・物価が安い 50人 ・家賃が安い 26人
商店街・買物環境 (58人)	<ul style="list-style-type: none"> ・商店街が多い・充実している 30人 ・スーパーが多い・便利 18人 ・飲食店が多い 10人
自然・公園の多さ (46人)	<ul style="list-style-type: none"> ・公園が多い 25人 ・緑が多い・自然豊か 21人
治安の良さ (42人)	<ul style="list-style-type: none"> ・治安が良い 42人
医療機関・福祉の充実 (35人)	<ul style="list-style-type: none"> ・病院・医療機関が多い 25人 ・福祉が充実している 10人
落ち着いた・住みやすい雰囲気 (33人)	<ul style="list-style-type: none"> ・静かで落ち着いている 20人 ・庶民的な雰囲気 8人 ・のんびりしている 5人
文化・教育施設の充実 (20人)	<ul style="list-style-type: none"> ・図書館が充実している 15人 ・文化施設が多い 5人
板橋区独自のイベント・特色 (17人)	<ul style="list-style-type: none"> ・花火大会が良い 10人 ・いたばしPayのキャンペーンが魅力的 5人 ・地域の祭りやイベントが楽しい 2人
その他 (15人)	<ul style="list-style-type: none"> ・昔ながらの人付き合いがある 5人 ・行政サービスがしっかりしている 5人 ・地域の人が優しい 5人

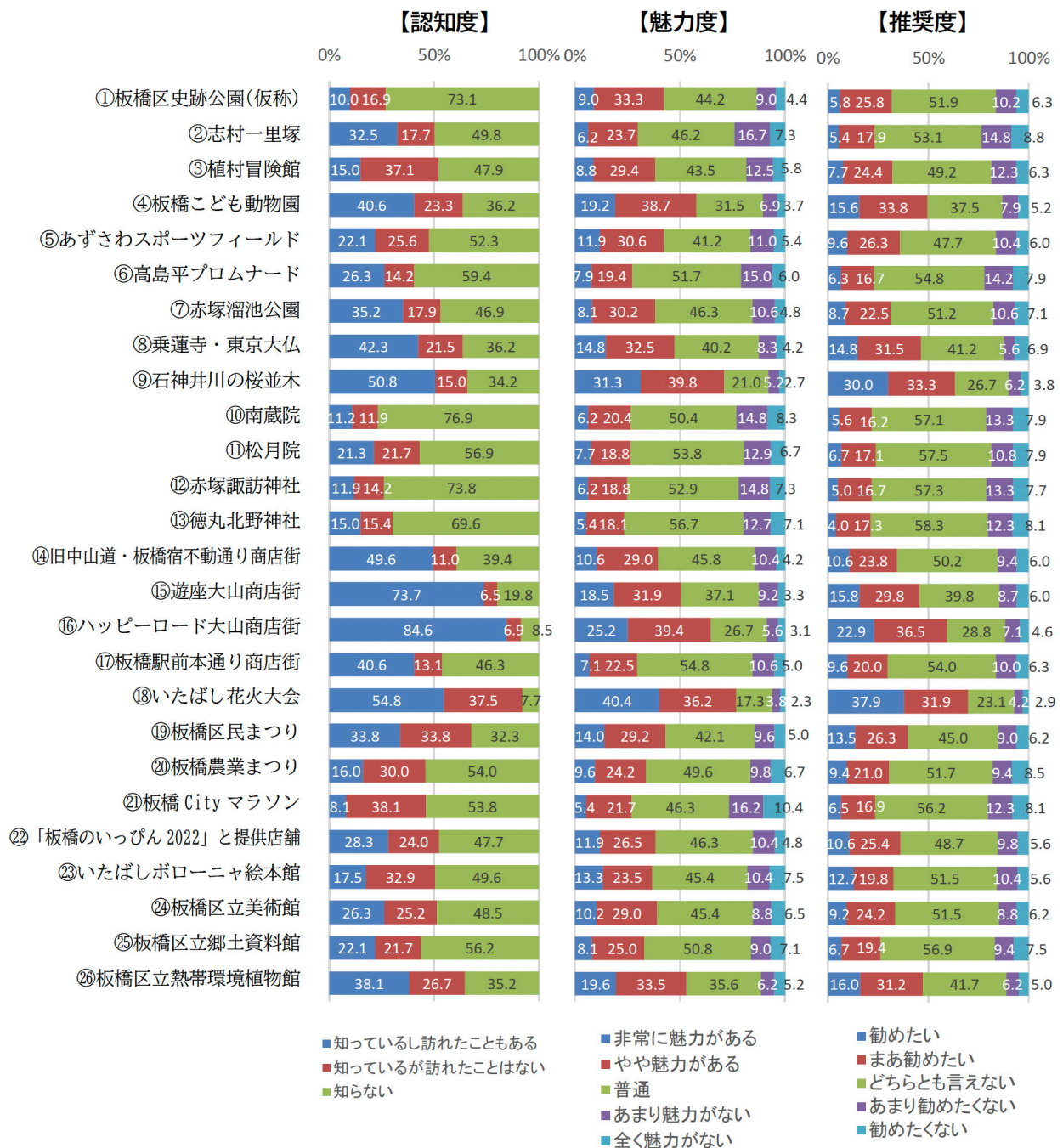
Q5 板橋区の地域資源について、知っている地域資源は何ですか。

Q6 その資源はどのくらい魅力に感じていますか。

Q7 友人などの他者にお勧めしたいですか。

認知度(「知らない」を除く)よりも魅力度(「非常に魅力がある」と「やや魅力がある」の合計)が高い地域資源は「石神井川の桜並木」及び「板橋区史跡公園(仮称)」となります。

認知度(「知らない」を除く)よりも魅力度(「非常に魅力がある」と「やや魅力がある」の合計)が20ポイント以上低い地域資源は、「ハッピーロード大山商店街」「遊座大山商店街」「板橋区民まつり」「旧中山道・板橋宿不動通り商店街」「板橋駅前本通り商店街」「志村一里塚」が該当します。



【認知度別の魅力度・推奨度】

認知度別に魅力度及び推奨度を見ると、認知していると魅力度及び推奨度が高まることが分かります。「非常に魅力がある」の割合が30%以上の資源は⑨石神井川の桜並木、⑱いたばし花火大会、⑲板橋区民まつり、㉓いたばしボローニャ絵本館、㉔板橋区立熱帯環境植物館となります。

また、「勧めたい」の割合が30%以上の資源は⑨石神井川の桜並木、⑱いたばし花火大会となります。

一方、未知の方のうち、「全く魅力がない」「勧めたくない」いずれかの割合が15%以上の資源は⑯ハッピーロード大山商店街、㉒板橋Cityマラソンが挙げられます。これらは写真及び説明文だけでは魅力が伝えにくい資源と言えます。

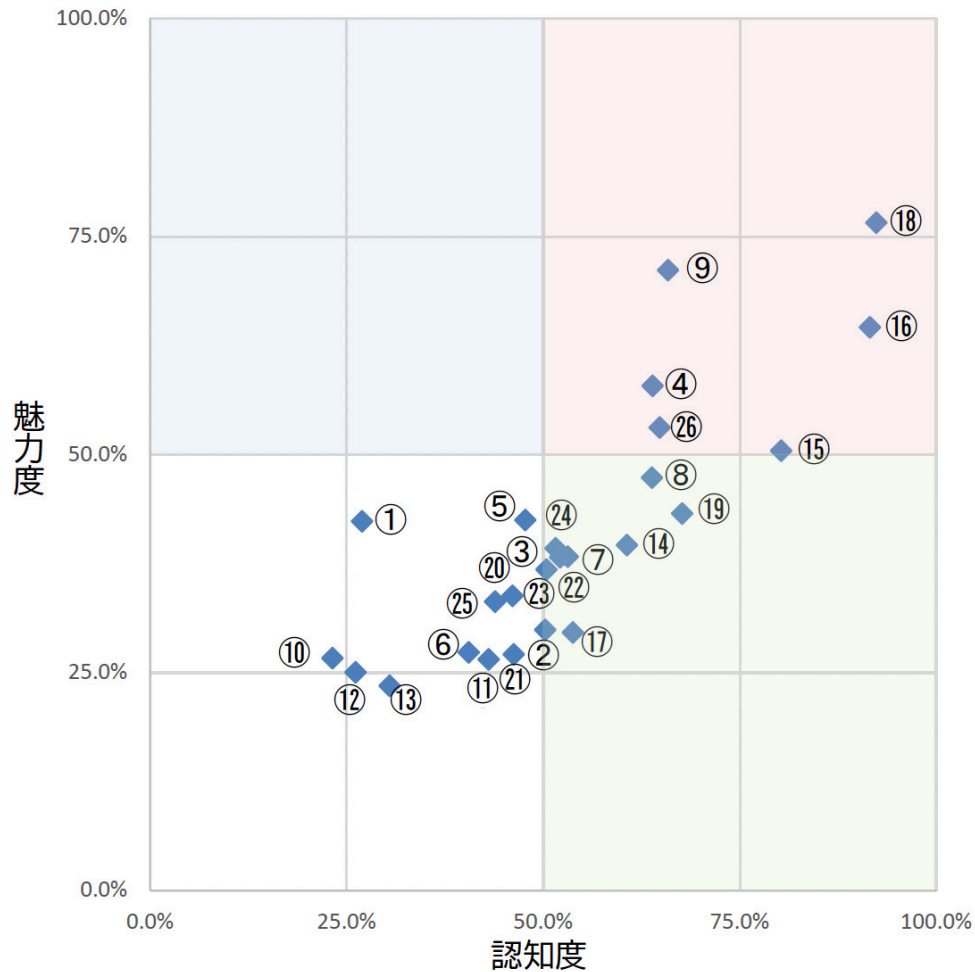
		魅力度					推奨度				
		非常に魅力がある	やや魅力がある	普通	あまり魅力がない	全く魅力がない	勧めたい	まあ勧めたい	どちらとも言えない	あまり勧めたくない	勧めたくない
①板橋区史跡公園 (仮称)	既知・来訪済	26.9%	44.2%	23.1%	5.8%	0.0%	15.4%	50.0%	25.0%	7.7%	1.9%
	既知・来訪無	6.8%	40.9%	42.0%	8.0%	2.3%	8.0%	30.7%	48.9%	9.1%	3.4%
	未知	7.1%	30.0%	47.6%	9.7%	5.5%	3.9%	21.3%	56.3%	10.8%	7.6%
②志村一里塚	既知・来訪済	10.7%	29.0%	37.3%	16.6%	6.5%	10.1%	23.1%	45.6%	13.0%	8.3%
	既知・来訪無	6.5%	23.9%	48.9%	14.1%	6.5%	5.4%	21.7%	51.1%	16.3%	5.4%
	未知	3.1%	20.1%	51.0%	17.8%	8.1%	2.3%	13.1%	58.7%	15.4%	10.4%
③植村冒険館	既知・来訪済	24.4%	35.9%	29.5%	7.7%	2.6%	19.2%	38.5%	30.8%	9.0%	2.6%
	既知・来訪無	8.8%	35.2%	40.4%	12.4%	3.1%	6.7%	32.1%	46.1%	11.4%	3.6%
	未知	4.0%	22.9%	50.2%	14.1%	8.8%	4.8%	14.1%	57.4%	14.1%	9.6%
④板橋こども動物園	既知・来訪済	29.9%	45.0%	21.8%	2.8%	0.5%	26.5%	44.5%	21.3%	3.8%	3.8%
	既知・来訪無	19.0%	45.5%	28.1%	5.0%	2.5%	13.2%	32.2%	46.3%	7.4%	0.8%
	未知	7.4%	27.1%	44.7%	12.8%	8.0%	4.8%	22.9%	50.0%	12.8%	9.6%
⑤あずさわスポーツ フィールド	既知・来訪済	27.0%	39.1%	25.2%	7.0%	1.7%	19.1%	36.5%	31.3%	7.0%	6.1%
	既知・来訪無	7.5%	36.8%	39.1%	12.8%	3.8%	8.3%	30.1%	49.6%	9.8%	2.3%
	未知	7.7%	23.9%	48.9%	11.8%	7.7%	6.3%	20.2%	53.7%	12.1%	7.7%
⑥高島平 プロムナード	既知・来訪済	17.5%	26.3%	40.9%	11.7%	3.6%	14.6%	25.5%	46.0%	10.2%	3.6%
	既知・来訪無	12.2%	27.0%	48.6%	10.8%	1.4%	5.4%	23.0%	55.4%	12.2%	4.1%
	未知	2.6%	14.6%	57.3%	17.5%	8.1%	2.9%	11.3%	58.6%	16.5%	10.7%
⑦赤塚溜池公園	既知・来訪済	14.2%	38.8%	38.3%	7.1%	1.6%	15.8%	30.1%	42.6%	8.7%	2.7%
	既知・来訪無	9.7%	28.0%	46.2%	14.0%	2.2%	8.6%	25.8%	51.6%	9.7%	4.3%
	未知	2.9%	24.6%	52.5%	11.9%	8.2%	3.3%	15.6%	57.4%	12.3%	11.5%
⑧乗蓮寺・東京大仏	既知・来訪済	22.3%	40.0%	30.9%	6.4%	0.5%	24.1%	40.5%	29.5%	2.7%	3.2%
	既知・来訪無	14.3%	31.3%	43.8%	8.0%	2.7%	10.7%	35.7%	42.9%	4.5%	6.3%
	未知	6.4%	24.5%	48.9%	10.6%	9.6%	6.4%	18.6%	53.7%	9.6%	11.7%
⑨石神井川の桜並木	既知・来訪済	45.5%	39.8%	12.9%	1.5%	0.4%	45.1%	35.2%	15.9%	2.7%	1.1%
	既知・来訪無	16.7%	53.8%	21.8%	5.1%	2.6%	17.9%	47.4%	25.6%	7.7%	1.3%
	未知	16.9%	33.7%	32.6%	10.7%	6.2%	12.9%	24.2%	43.3%	10.7%	9.0%
⑩南蔵院	既知・来訪済	20.7%	39.7%	32.8%	6.9%	0.0%	19.0%	27.6%	43.1%	8.6%	1.7%
	既知・来訪無	6.5%	32.3%	46.8%	3.2%	11.3%	11.3%	29.0%	43.5%	9.7%	6.5%
	未知	4.0%	15.8%	53.5%	17.8%	9.0%	2.8%	12.5%	61.3%	14.5%	9.0%

		魅力度					推奨度				
		非常に魅力がある	やや魅力がある	普通	あまり魅力がない	全く魅力がない	勧めたい	まあ勧めたい	どちらとも言えない	あまり勧めたくない	勧めたくない
⑪松月院	既知・来訪済	20.7%	31.5%	36.9%	10.8%	0.0%	18.0%	21.6%	51.4%	7.2%	1.8%
	既知・来訪無	3.5%	20.4%	56.6%	12.4%	7.1%	2.7%	25.7%	48.7%	15.9%	7.1%
	未知	4.4%	13.5%	59.1%	13.9%	9.1%	4.1%	12.2%	63.2%	10.1%	10.5%
⑫赤塚諏訪神社	既知・来訪済	17.7%	38.7%	29.0%	12.9%	1.6%	9.7%	30.6%	48.4%	6.5%	4.8%
	既知・来訪無	10.8%	21.6%	51.4%	12.2%	4.1%	9.5%	27.0%	43.2%	17.6%	2.7%
	未知	3.4%	15.1%	57.0%	15.6%	8.9%	3.4%	12.5%	61.5%	13.5%	9.1%
⑬徳丸北野神社	既知・来訪済	17.9%	24.4%	46.2%	10.3%	1.3%	9.0%	35.9%	39.7%	11.5%	3.8%
	既知・来訪無	7.5%	23.8%	56.3%	10.0%	2.5%	8.8%	21.3%	50.0%	15.0%	5.0%
	未知	2.2%	15.5%	59.1%	13.8%	9.4%	1.9%	12.4%	64.1%	11.9%	9.7%
⑭旧中山道・板橋宿 不動通り商店街	既知・来訪済	17.1%	38.4%	36.4%	6.2%	1.9%	15.9%	33.3%	41.1%	6.6%	3.1%
	既知・来訪無	3.5%	22.8%	59.6%	12.3%	1.8%	7.0%	19.3%	59.6%	10.5%	3.5%
	未知	4.4%	19.0%	53.7%	15.1%	7.8%	4.9%	13.2%	59.0%	12.7%	10.2%
⑮遊座大山商店街	既知・来訪済	23.0%	35.0%	33.2%	7.6%	1.3%	19.6%	33.9%	36.8%	6.5%	3.1%
	既知・来訪無	11.8%	23.5%	38.2%	20.6%	5.9%	11.8%	23.5%	41.2%	11.8%	11.8%
	未知	3.9%	23.3%	51.5%	11.7%	9.7%	2.9%	16.5%	50.5%	15.5%	14.6%
⑯ハッピーロード 大山商店街	既知・来訪済	28.4%	41.8%	23.2%	5.5%	1.1%	25.7%	39.5%	26.6%	5.2%	3.0%
	既知・来訪無	13.9%	41.7%	36.1%	0.0%	8.3%	16.7%	30.6%	36.1%	11.1%	5.6%
	未知	2.3%	13.6%	54.5%	11.4%	18.2%	0.0%	11.4%	45.5%	22.7%	20.5%
⑰板橋駅前本通り 商店街	既知・来訪済	12.3%	29.4%	48.8%	6.6%	2.8%	16.6%	26.1%	43.6%	10.0%	3.8%
	既知・来訪無	4.4%	26.5%	55.9%	11.8%	1.5%	8.8%	25.0%	57.4%	7.4%	1.5%
	未知	3.3%	15.4%	59.8%	13.7%	7.9%	3.7%	13.3%	62.2%	10.8%	10.0%
⑱いたばし花火大会	既知・来訪済	51.9%	35.8%	9.5%	1.8%	1.1%	49.5%	32.6%	15.1%	2.1%	0.7%
	既知・来訪無	30.3%	38.5%	24.1%	5.1%	2.1%	26.2%	33.8%	30.8%	5.1%	4.1%
	未知	7.5%	27.5%	40.0%	12.5%	12.5%	12.5%	17.5%	42.5%	15.0%	12.5%
⑲板橋区民まつり	既知・来訪済	31.8%	43.2%	20.5%	4.0%	0.6%	26.7%	41.5%	24.4%	6.3%	1.1%
	既知・来訪無	5.1%	26.1%	51.7%	11.9%	5.1%	9.1%	18.8%	56.8%	9.1%	6.3%
	未知	4.8%	17.9%	54.8%	13.1%	9.5%	4.2%	18.5%	54.2%	11.9%	11.3%
⑳板橋農業まつり	既知・来訪済	25.3%	32.5%	32.5%	7.2%	2.4%	22.9%	32.5%	30.1%	10.8%	3.6%
	既知・来訪無	12.2%	32.1%	45.5%	4.5%	5.8%	12.2%	28.8%	50.0%	4.5%	4.5%
	未知	3.6%	17.4%	56.9%	13.5%	8.5%	3.9%	13.2%	59.1%	11.7%	12.1%
㉑板橋 City マラソン	既知・来訪済	23.8%	38.1%	28.6%	7.1%	2.4%	21.4%	31.0%	42.9%	4.8%	0.0%
	既知・来訪無	8.1%	28.8%	46.0%	12.6%	4.5%	8.1%	22.2%	56.6%	10.1%	3.0%
	未知	0.7%	14.3%	49.3%	20.0%	15.7%	3.2%	11.1%	57.9%	15.0%	12.9%
㉒「板橋のいっぴん 2022」と提供店舗	既知・来訪済	27.9%	45.6%	22.4%	4.1%	0.0%	23.8%	48.3%	25.2%	2.0%	0.7%
	既知・来訪無	8.8%	32.8%	47.2%	7.2%	4.0%	8.0%	31.2%	48.0%	8.0%	4.8%
	未知	4.0%	12.1%	60.1%	15.7%	8.1%	4.0%	8.9%	62.9%	15.3%	8.9%
㉓いたばし ポロニーヤ絵本館	既知・来訪済	31.9%	41.8%	23.1%	2.2%	1.1%	29.7%	28.6%	36.3%	4.4%	1.1%
	既知・来訪無	14.6%	26.9%	40.9%	12.9%	4.7%	13.5%	24.0%	49.1%	9.9%	3.5%
	未知	5.8%	14.7%	56.2%	11.6%	11.6%	6.2%	14.0%	58.5%	12.8%	8.5%
㉔板橋区立美術館	既知・来訪済	24.1%	35.0%	29.2%	10.2%	1.5%	23.4%	32.8%	34.3%	7.3%	2.2%
	既知・来訪無	8.4%	33.6%	50.4%	5.3%	2.3%	5.3%	26.7%	58.0%	6.1%	3.8%
	未知	3.6%	23.4%	51.6%	9.9%	11.5%	3.6%	18.3%	57.5%	11.1%	9.5%
㉕板橋区立 郷土資料館	既知・来訪済	20.9%	33.9%	34.8%	7.8%	2.6%	20.0%	33.0%	36.5%	7.0%	3.5%
	既知・来訪無	8.0%	32.7%	46.9%	8.0%	4.4%	4.4%	23.9%	61.9%	8.0%	1.8%
	未知	3.1%	18.5%	58.6%	9.9%	9.9%	2.4%	12.3%	63.0%	11.0%	11.3%
㉖板橋区立 熱帯環境植物館	既知・来訪済	36.9%	37.9%	16.2%	7.1%	2.0%	28.3%	39.9%	26.3%	4.0%	1.5%
	既知・来訪無	12.2%	41.7%	41.7%	3.6%	0.7%	9.4%	35.3%	48.9%	5.0%	1.4%
	未知	6.6%	22.4%	51.9%	7.1%	12.0%	7.7%	18.6%	53.0%	9.3%	11.5%

【認知度と魅力度】

認知度と魅力度を下図のように整理すると、認知度と魅力度がどちらも高い《赤エリア》の⑱いたばし花火大会、⑲ハッピーロード大山商店街などは、すでに集客力の高い地域資源と言えます。

認知度は高いが魅力度が低い《緑エリア》の⑧乗蓮寺・東京大仏、⑲板橋区民まつりなどは、新たな磨き上げによる魅力向上が課題と考えます。

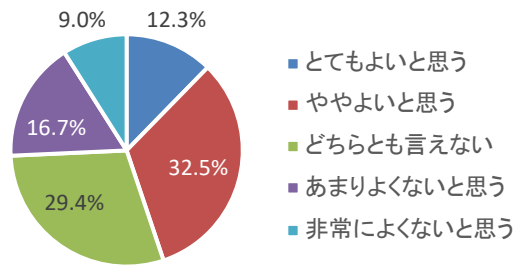


Q8

板橋区外から観光目的の来街者（訪日外国人を含む）が増えることについて、どう思いますか。

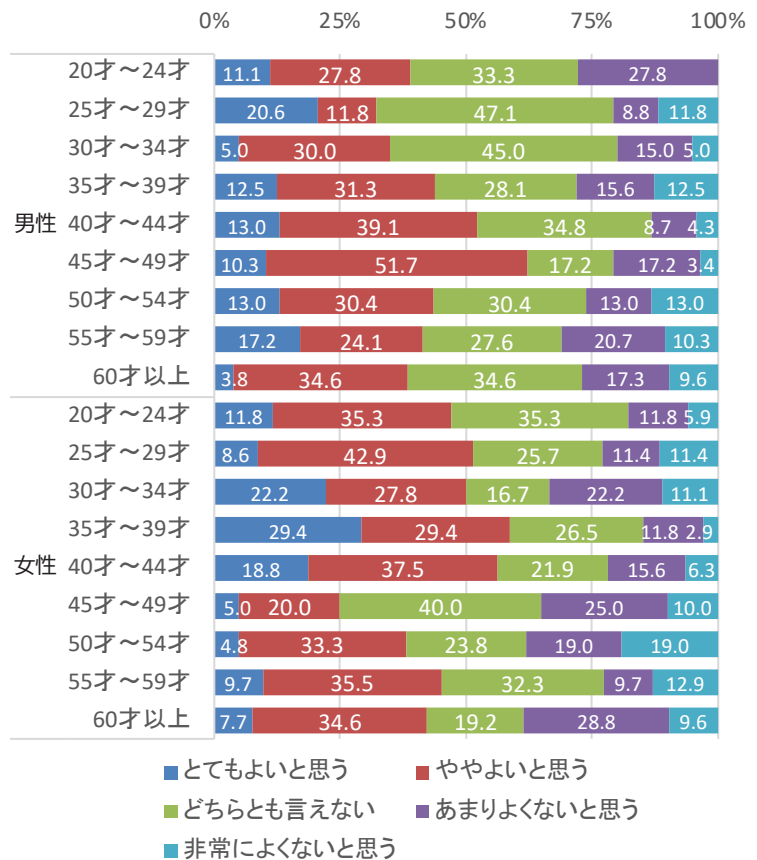
「とてもよいと思う」と「ややよいと思う」の合計は44.8%となります。

「あまりよくないと思う」と「非常によくないと思う」の合計は25.7%となります。



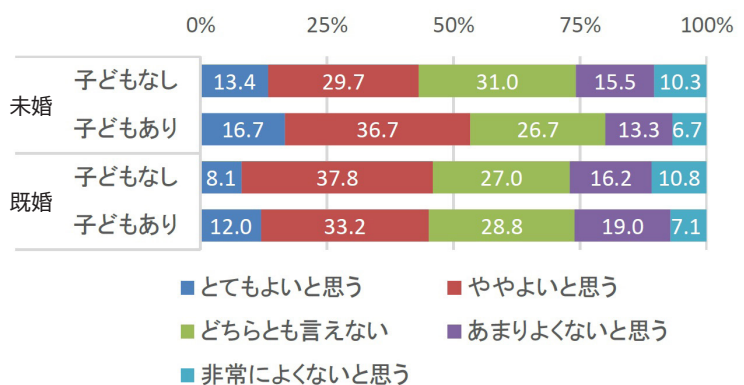
【性・年代別】

性・年代別に見ると、「とてもよいと思う」及び「ややよいと思う」と回答した割合は、40代男性及び35～44歳の女性でやや高い傾向が見られるものの、性別や年代による顕著な傾向は確認できません。



【未既婚・子ども有無別】

未既婚別・子どもの有無別に見ると、「とてもよいと思う」及び「ややよいと思う」と回答した割合は、既婚者よりも未婚者のほうが高くなっていますが、明確な傾向とまでは言えません。

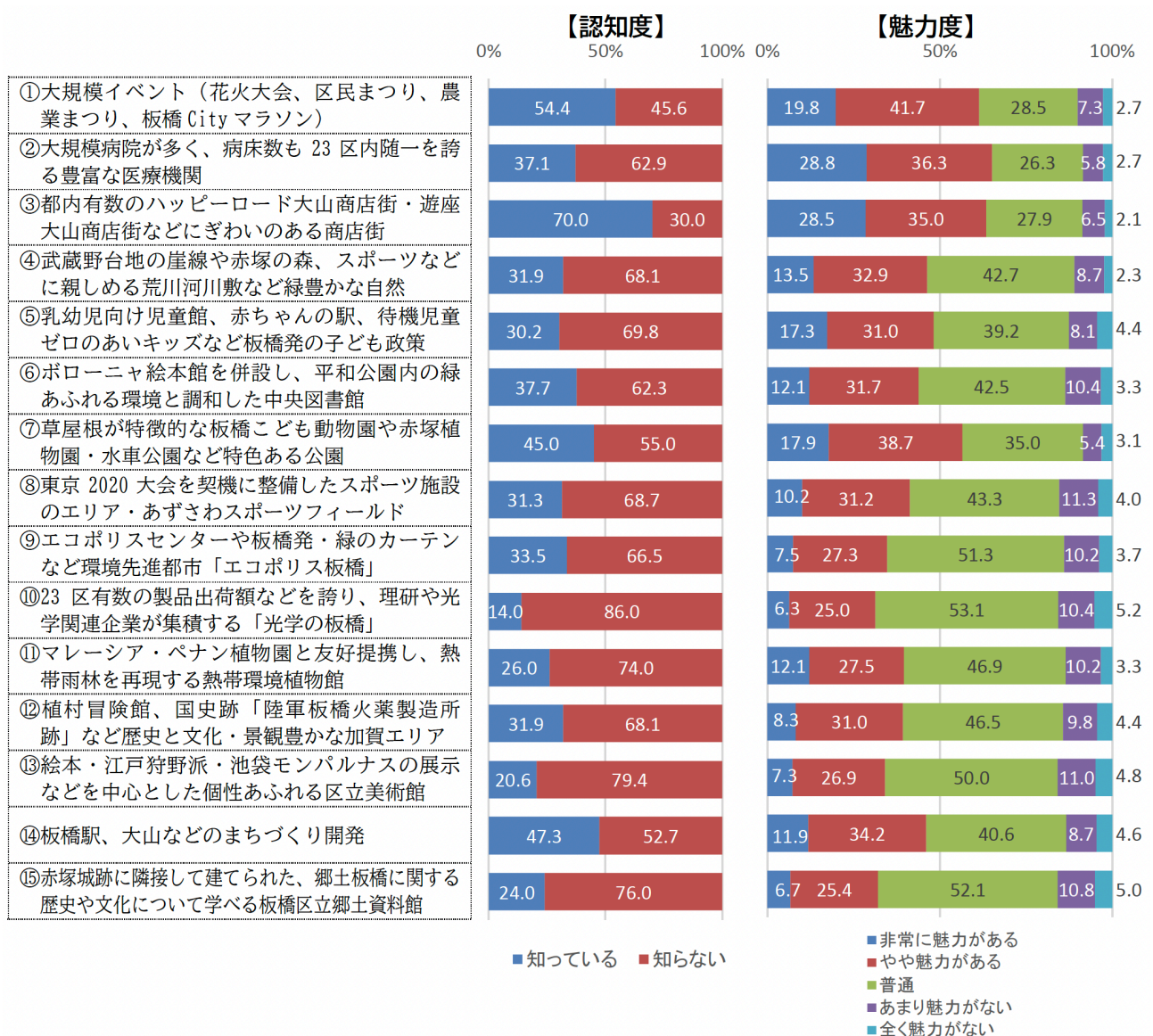


Q9 板橋区の魅力を高める以下の取組について、知っている取組は何ですか。

Q10 その取組はどのくらい魅力的と思いますか。

認知度よりも魅力度（「非常に魅力がある」と「やや魅力がある」の合計）が15ポイント以上高い取組は、「大規模病院が多く、病床数も23区内随一を誇る豊富な医療機関」「乳幼児向け児童館、赤ちゃんの駅、待機児童ゼロのあいキッズなど板橋発の子ども政策」「23区有数の製品出荷額などを誇り、理研や光学関連企業が集積する『光学の板橋』」です。

認知度よりも魅力度が低い取組は「都内有数のハッピーロード大山商店街・遊座大山商店街などにぎわいのある商店街」及び「板橋駅、大山などのまちづくり開発」が挙げられます。

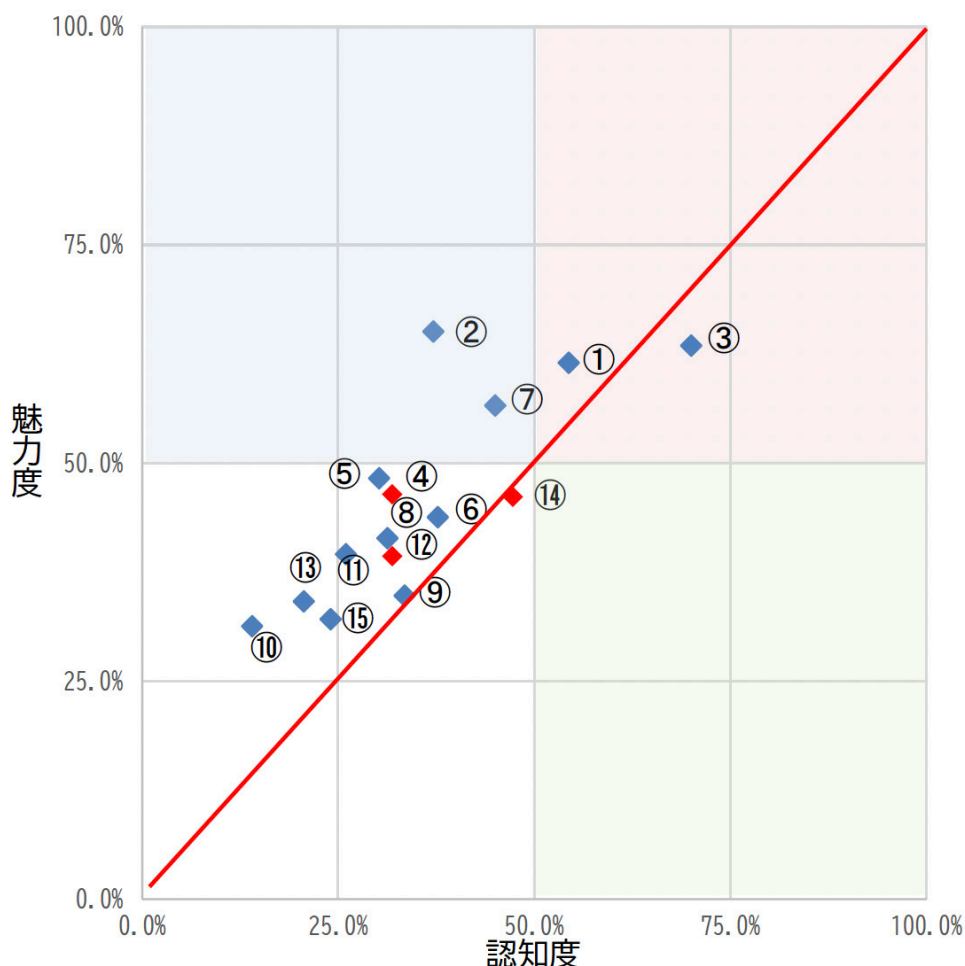


【認知度と魅力度】

認知度と魅力度を下図のように整理すると、いずれも高い《赤エリア》に位置する「③都内有数のハッピーロード大山商店街・遊座大山商店街などにぎわいのある商店街」及び「①大規模イベント」は、すでに高い集客力を有する取組と評価できます。

一方、魅力度は高いものの認知度が低い《青エリア》に位置する「②大規模病院が多く、病床数も23区内随一を誇る豊富な医療機関」及び「⑦草屋根が特徴的な板橋こども動物園や赤塚植物園・水車公園など特色ある公園」については、積極的な情報発信により、さらなる集客力の向上が期待されます。

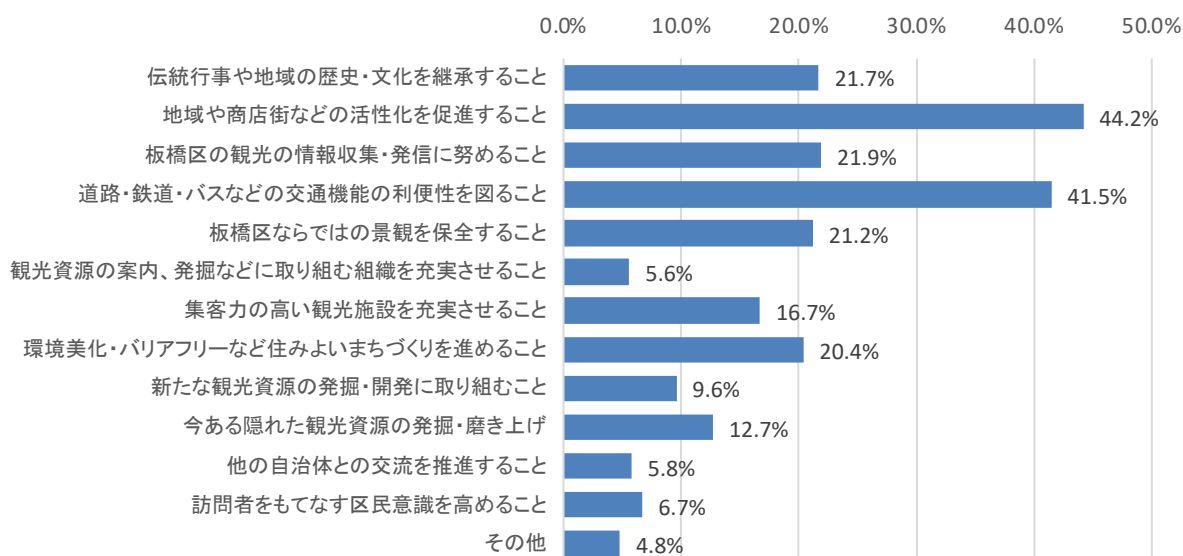
また、「まちづくり」の取組として、今後の板橋区の魅力向上に期待されている「④武蔵野台地の崖線や赤塚の森、スポーツなどに親しめる荒川河川敷など緑豊かな自然」「⑫植村冒険館、国史跡「陸軍板橋火薬製造所跡」など歴史と文化・景観豊かな加賀エリア」「⑭板橋駅、大山などのまちづくり開発」については、認知度と魅力度がともに低く、区民への発信を強化する必要があります。



Q11 板橋区の観光を振興する上で、何が必要とお考えですか。

「地域や商店街などの活性化を推進すること」が44.2%で最も高く、次いで「道路・鉄道・バスなどの交通機能の利便性を図ること」が41.5%となります。

「交通利便性」と「商店街のにぎわい」については、板橋区の魅力要素として評価が高く、一方で改善要素としても指摘されており、板橋区の地域特性を表す重要なテーマであることが分かります。



6-2 来訪経験者向けアンケート調査

(1) 調査概要

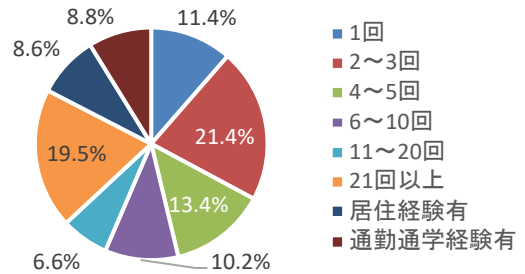
①目的	本ビジョンの施策の課題、方針、実施内容を検討するため、地域資源の認知度、魅力度、推奨度の区民と来訪経験者との相違点など、来訪者の評価を把握することを目的に、アンケート調査を実施しました。
②対象	インターネット調査会社のモニター登録のある東京都民（板橋区民を除く）と、埼玉県民の20歳以上を対象にしました。
③調査方法	インターネット調査会社のモニターに対して、WEB上で設問を配付・回収する方法としました。
④サンプル数	1,040人
⑤サンプルの属性	【性別】 男性:50%、女性:50% 【年代】 20代:20.0%、30代:20.0%、40代:20.0%、 50代:20.0%、60代以上:20.0% 【未既婚】 未婚:44.1%、既婚:55.9% 【子ども】 子ども有:54.4%、子ども無:45.6%
⑥調査実施時期	令和7（2025）年1月30日(木)～令和7（2025）年2月1日(土)
⑦調査項目	1) 来訪者の行動特性 ・板橋区への来訪回数 ・板橋区への来訪の主な目的 ・板橋区を訪問先に選んだ理由 ・板橋区に訪れる際に参考にした情報 ・板橋区に訪れた際の交通機関 ・板橋区に訪問する際の同行者 2) 板橋区の魅力 ・地域資源の認知度、魅力度、推奨度 ・板橋区滞在時に困ったこと、改善すべき点 ・板橋区への来訪者を増やす取組

(2) 調査結果

1) 来訪者の行動特性

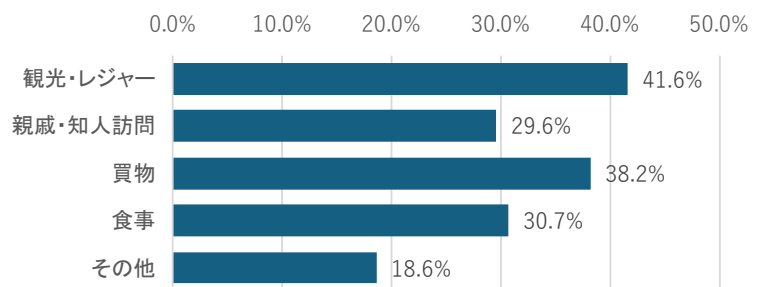
Q1 これまでに板橋区に訪れた回数をお答えください。

回答者の訪問回数は、偏りがありません。
ことが分かります。



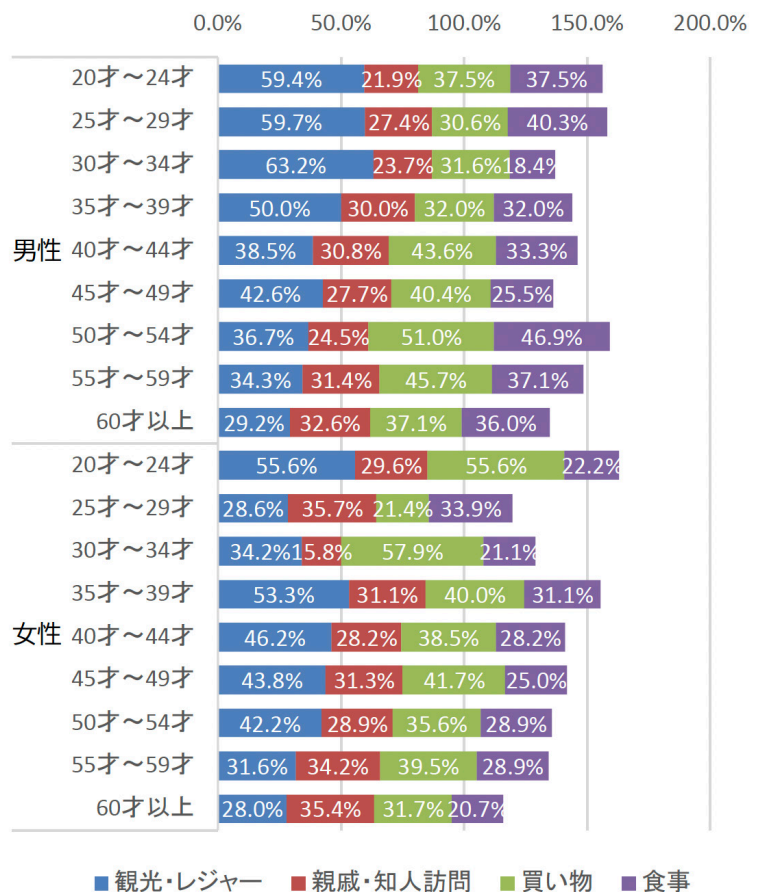
Q2 これまでに板橋区に訪れた際の、主な目的をお答えください。

来訪目的は、「観光・レジャー」「買物」「食事」「親戚・知人訪問」の順で大きな偏りはありません。
「その他」では、「仕事」(5.4%)、「通院」(1.3%)、「スポーツ」(0.9%)などが挙げられています。



【性・年代別】

性別、年代別に見ると、「観光・レジャー」目的は、男女ともに年齢が若いほど高い傾向があります。

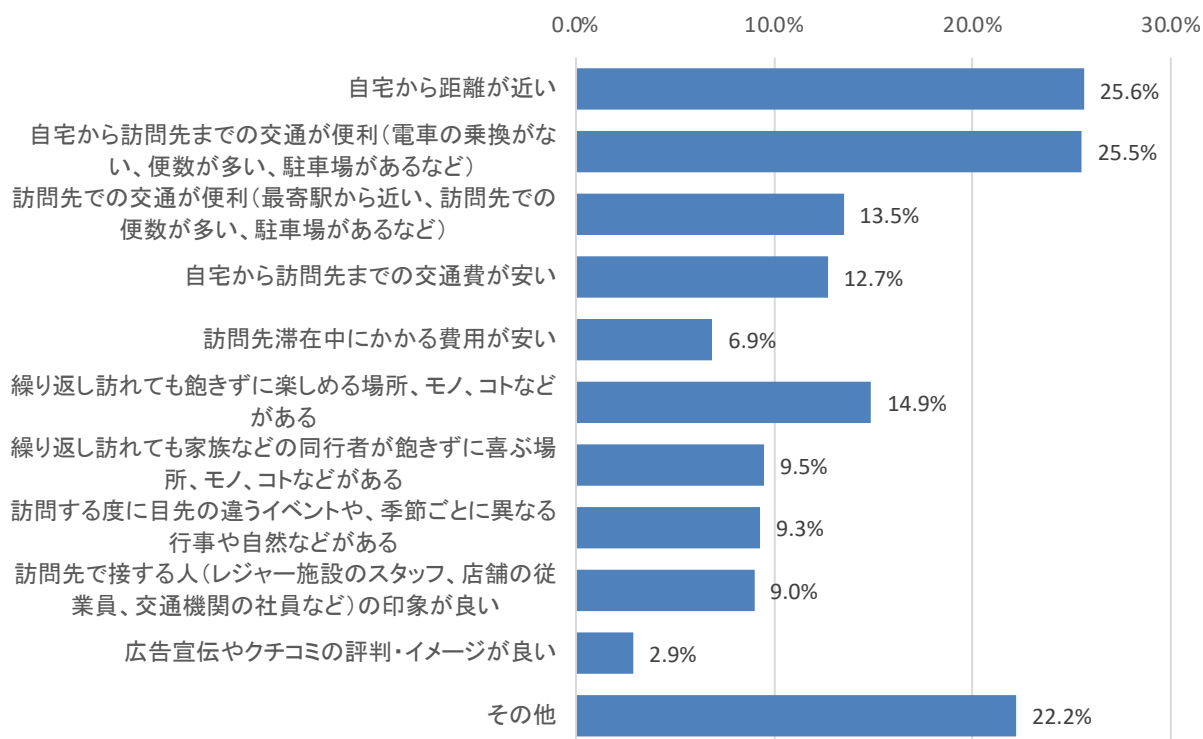


Q3 これまでに板橋区を訪問先に選んだ、主な理由をお答えください。

「自宅から距離が近い」が25.6%で最も高く、次いで「自宅から訪問先までの交通が便利」が25.5%と続いています。

「その他」では、「仕事」(4.6%)、「知人・親戚」(4.3%)、「通院」(1.2%)などが挙げられています。

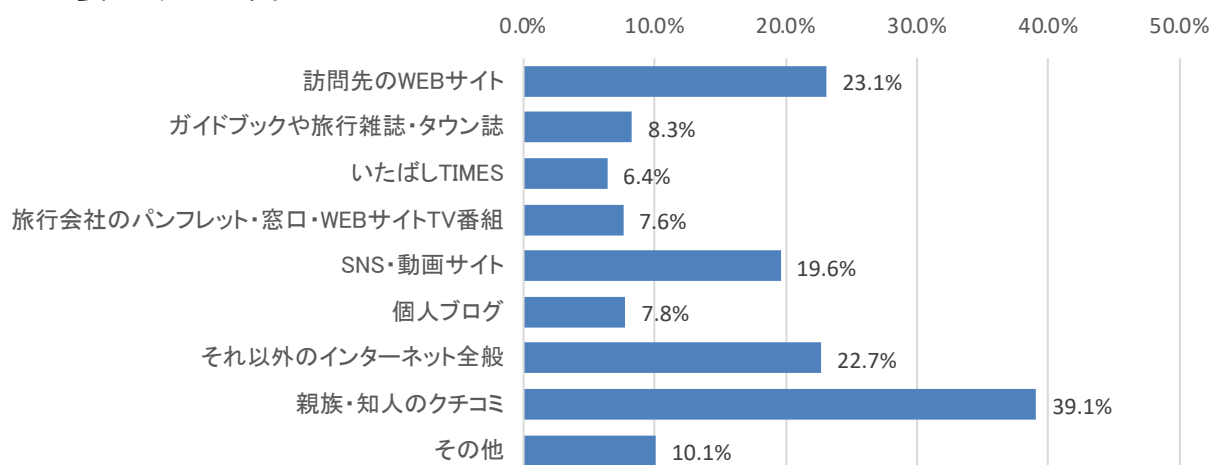
「繰り返し訪れても飽きずに楽しめる場所、モノ、コトなどがある」については、後述の自由回答を見ると、観光レジャーでは「公園」、買物では「大山の商店街」、食事ではラーメンを代表する「町中華」が多く挙げられています。



Q4 板橋区に訪れる際に、主にどの様な情報を参考にしましたか。

「親族・知人のクチコミ」が39.1%で最も高く、次いで「訪問先のWEBサイト」(23.1%)、「それ以外のインターネット全般」(22.7%)、「SNS・動画サイト」(19.6%)と続いています。

SNSでの発信も大切ですが、知人に紹介したくなる体験をいかに提供するかという視点が重要と考えます。



【性・年代別】

性別・年代別に見ると、親戚・知人のクチコミは性・年代に関わらず高くなっています。

インターネット、SNS、WEBサイトなど、デジタル媒体については、若年層の指摘が高くなります。「いたばしTIMES」は、男性若年層に利用されていることが分かります。

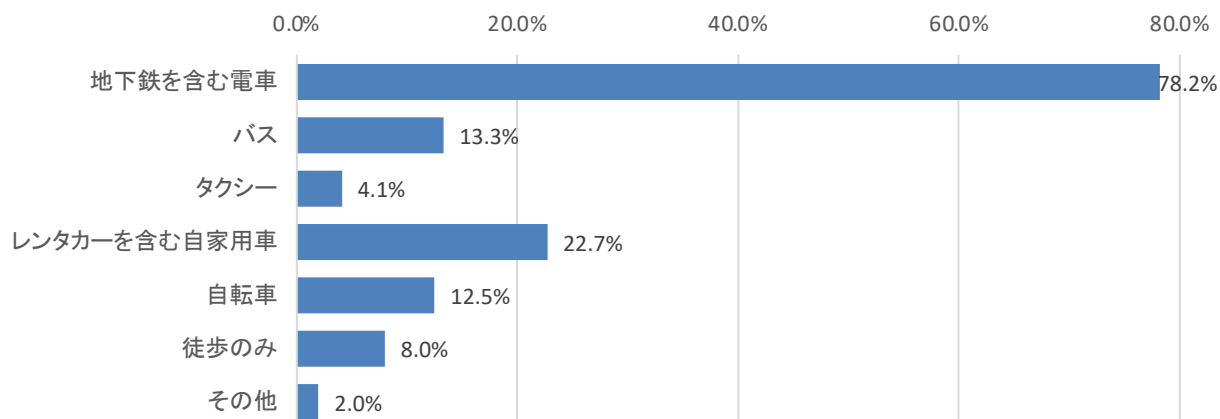
このように、性・年代別の情報媒体の利用状況を参考に、ニーズに対応した情報発信を行う必要があります。

		訪問先のWEBサイト	ガイドブックや旅行雑誌・タウン誌	いたばしTIMES	旅行会社のパンフレット・窓口・WEBサイト TV番組	SNS (Facebook、Instagram、Xなど)・動画サイト	個人ブログ	それ以外のインターネット全般	親戚・知人のクチコミ
男性	20才～24才	34.4%	6.3%	15.6%	12.5%	31.3%	12.5%	34.4%	40.6%
	25才～29才	30.6%	12.9%	16.1%	21.0%	27.4%	17.7%	22.6%	27.4%
	30才～34才	28.9%	15.8%	15.8%	15.8%	34.2%	7.9%	23.7%	28.9%
	35才～39才	26.0%	6.0%	6.0%	20.0%	20.0%	10.0%	24.0%	34.0%
	40才～44才	33.3%	7.7%	2.6%	5.1%	7.7%	2.6%	33.3%	35.9%
	45才～49才	25.5%	4.3%	12.8%	8.5%	27.7%	10.6%	29.8%	38.3%
	50才～54才	30.6%	6.1%	4.1%	4.1%	14.3%	8.2%	20.4%	44.9%
	55才～59才	20.0%	28.6%	2.9%	5.7%	2.9%	8.6%	28.6%	28.6%
	60才以上	18.0%	7.9%	3.4%	1.1%	7.9%	5.6%	23.6%	32.6%
女性	20才～24才	25.9%	3.7%	7.4%	7.4%	48.1%	14.8%	14.8%	40.7%
	25才～29才	10.7%	5.4%	5.4%	3.6%	33.9%	3.6%	12.5%	39.3%
	30才～34才	18.4%	7.9%	5.3%	7.9%	28.9%	7.9%	15.8%	36.8%
	35才～39才	26.7%	6.7%	8.9%	2.2%	20.0%	15.6%	26.7%	40.0%
	40才～44才	25.6%	7.7%	5.1%	7.7%	30.8%	12.8%	20.5%	46.2%
	45才～49才	14.6%	12.5%	6.3%	6.3%	14.6%	4.2%	14.6%	56.3%
	50才～54才	20.0%	6.7%	0.0%	2.2%	17.8%	4.4%	26.7%	48.9%
	55才～59才	21.1%	5.3%	0.0%	5.3%	10.5%	0.0%	18.4%	44.7%
	60才以上	18.3%	3.7%	2.4%	4.9%	4.9%	1.2%	22.0%	43.9%

Q5 これまで板橋区に訪れた際に、利用した交通機関を教えてください。

「地下鉄を含む電車」が78.2%で最も高く、「レンタカーを含む自家用車」は22.7%にとどまっています。

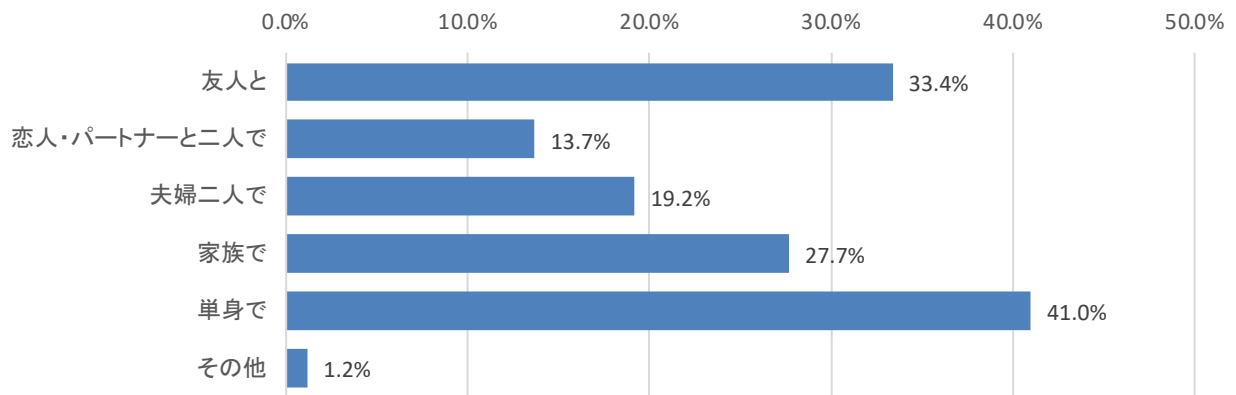
電車利用者が多いため、異なる沿線のエリアと結ぶ移動手段を確保し、区内移動の交通便利性を高める必要があります。



Q6 今後、板橋区に訪問する際に、どなたと一緒にいきたいですか。

「単身で」が41.0%で最も高く、次いで「友人と」(33.4%)、「家族で」(27.7%)の順となります。

体験型コンテンツでは、ファミリーや少人数のグループが中心になりますが、「単身向け」コンテンツの需要は高いと考えられます。



2) 板橋区の魅力

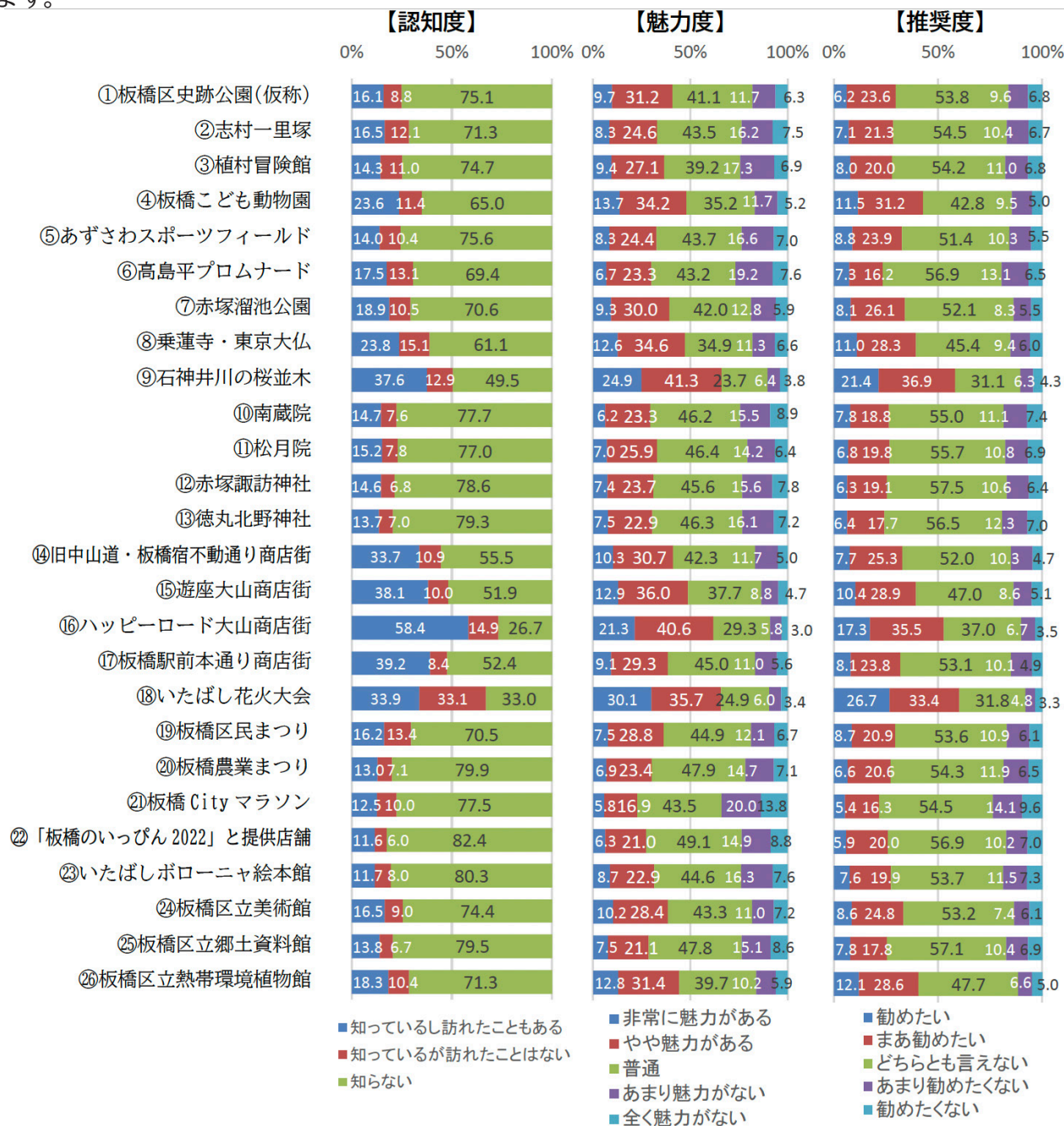
Q7 板橋区の地域資源について、知っている地域資源は何ですか。

Q8 その資源はどのくらい魅力に感じますか。

Q9 友人などの他者にお勧めしたいですか。

認知度（「知らない」を除く）よりも魅力度（「非常に魅力がある」と「やや魅力がある」の合計）が15ポイント高い地域資源は「石神井川の桜並木」「板橋区史跡公園（仮称）」「板橋区立熱帯環境植物館」です。

認知度（「知らない」を除く）よりも魅力度（「非常に魅力がある」と「やや魅力がある」の合計）が低い地域資源は、「高島平プロムナード」「旧中山道・板橋宿不動通り商店街」「ハッピーロード大山商店街」「板橋駅前本通り商店街」「いたばし花火大会」が挙げられます。



【認知度別の魅力度・推奨度】

認知度別に魅力度及び推奨度を見ると、認知していると魅力度及び推奨度が高まることが分かります。「非常に魅力がある」の割合が30%以上の資源は⑤あずさわスポーツフィールド、⑨石神井川の桜並木、⑱いたばし花火大会、⑳板橋区立美術館、㉑板橋区立熱帯環境植物館であり、⑤あずさわスポーツフィールド及び㉑板橋区立美術館は、区民よりも来訪者の方が魅力を感じていることが分かります。

また、「勧めたい」の割合が30%以上の資源も「非常に魅力がある」と同様となります。

一方、「全く魅力がない」または「勧めたくない」の割合が15%以上の資源は、㉒板橋Cityマラソンでしたが、認知度を高めれば魅力度と推奨度は高まると考えられます。

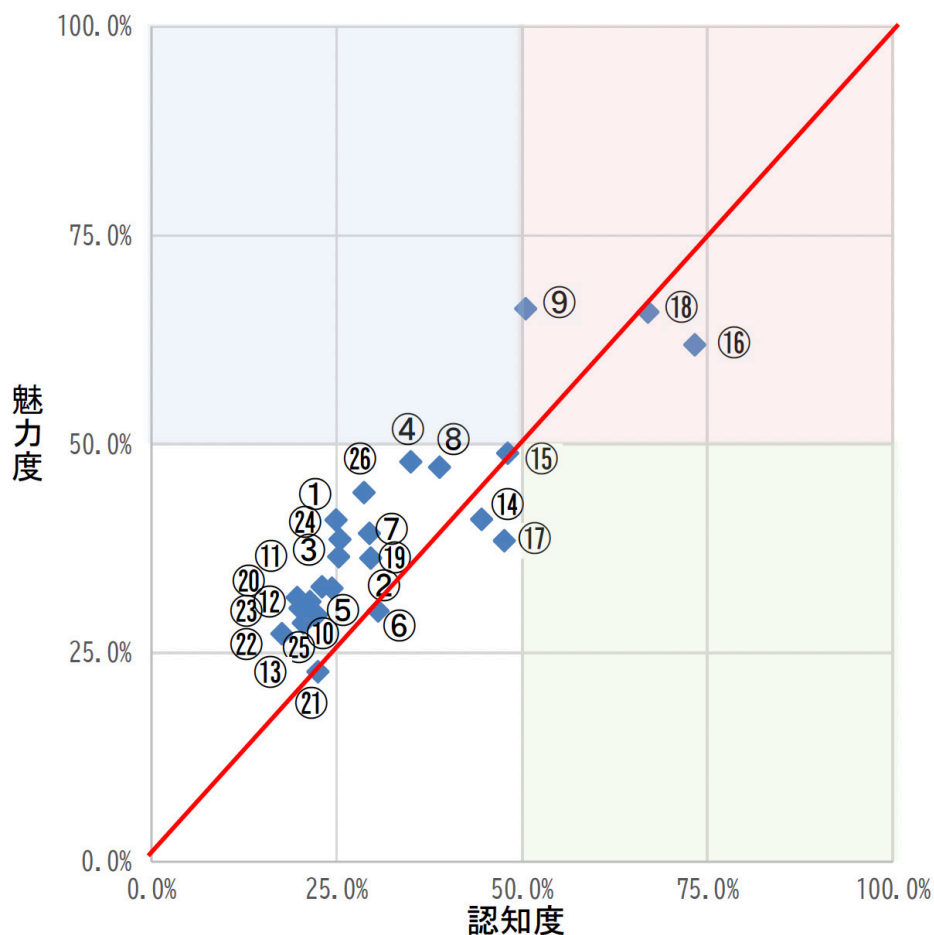
		魅力度					推奨度				
		非常に魅力がある	やや魅力がある	普通	あまり魅力がない	全く魅力がない	勧めたい	まあ勧めたい	どちらとも言えない	あまり勧めたくない	勧めたくない
①板橋区史跡公園 (仮称)	既知・来訪済	26.9%	37.7%	24.0%	7.2%	4.2%	20.4%	37.1%	29.9%	10.2%	2.4%
	既知・来訪無	17.4%	45.7%	30.4%	4.3%	2.2%	5.4%	47.8%	38.0%	6.5%	2.2%
	未知	5.1%	28.0%	46.0%	13.6%	7.3%	3.2%	17.8%	60.8%	9.9%	8.3%
②志村一里塚	既知・来訪済	27.3%	37.8%	25.6%	6.4%	2.9%	24.4%	34.3%	29.1%	7.6%	4.7%
	既知・来訪無	10.3%	44.4%	34.1%	6.3%	4.8%	10.3%	40.5%	40.5%	2.4%	6.3%
	未知	3.5%	18.2%	49.2%	20.1%	9.0%	2.6%	15.0%	62.8%	12.4%	7.3%
③植村冒険館	既知・来訪済	28.2%	38.9%	21.5%	10.7%	0.7%	25.5%	31.5%	25.5%	14.1%	3.4%
	既知・来訪無	22.8%	38.6%	31.6%	4.4%	2.6%	15.8%	36.0%	42.1%	4.4%	1.8%
	未知	3.9%	23.2%	43.8%	20.5%	8.8%	3.5%	15.4%	61.5%	11.3%	8.2%
④板橋子ども動物園	既知・来訪済	29.4%	41.2%	20.8%	6.5%	2.0%	24.5%	42.4%	23.7%	6.9%	2.4%
	既知・来訪無	20.2%	48.7%	17.6%	9.2%	4.2%	18.5%	42.9%	29.4%	6.7%	2.5%
	未知	6.8%	29.1%	43.5%	14.1%	6.5%	5.6%	25.0%	52.1%	10.9%	6.4%
⑤あずさわスポーツ フィールド	既知・来訪済	30.1%	32.2%	22.6%	9.6%	5.5%	30.1%	32.9%	26.7%	6.8%	3.4%
	既知・来訪無	10.2%	42.6%	35.2%	6.5%	5.6%	13.9%	40.7%	38.9%	5.6%	0.9%
	未知	3.9%	20.5%	48.7%	19.3%	7.5%	4.2%	20.0%	57.8%	11.6%	6.5%
⑥高島平 プロムナード	既知・来訪済	24.7%	39.0%	25.3%	8.8%	2.2%	24.2%	29.1%	31.3%	11.0%	4.4%
	既知・来訪無	8.8%	29.4%	42.6%	16.9%	2.2%	11.0%	20.6%	56.6%	8.8%	2.9%
	未知	1.8%	18.1%	47.8%	22.3%	10.0%	2.4%	12.0%	63.4%	14.4%	7.8%
⑦赤塚溜池公園	既知・来訪済	26.9%	39.1%	24.4%	8.1%	1.5%	23.4%	36.0%	34.5%	4.1%	2.0%
	既知・来訪無	11.9%	34.9%	35.8%	13.8%	3.7%	11.0%	34.9%	42.2%	8.3%	3.7%
	未知	4.2%	26.8%	47.7%	13.9%	7.4%	3.5%	22.1%	58.3%	9.4%	6.7%
⑧乗蓮寺・東京大仏	既知・来訪済	28.6%	36.7%	22.2%	7.7%	4.8%	26.2%	40.3%	24.6%	6.0%	2.8%
	既知・来訪無	14.6%	42.7%	33.8%	7.0%	1.9%	11.5%	45.2%	36.9%	4.5%	1.9%
	未知	5.8%	31.8%	40.2%	13.7%	8.5%	4.9%	19.4%	55.6%	12.0%	8.2%
⑨石神井川の桜並木	既知・来訪済	34.3%	41.7%	15.9%	5.9%	2.3%	32.7%	40.9%	17.1%	6.6%	2.6%
	既知・来訪無	30.6%	45.5%	20.1%	3.0%	0.7%	29.9%	38.1%	26.9%	3.7%	1.5%
	未知	16.3%	39.8%	30.5%	7.8%	5.6%	10.7%	33.6%	42.7%	6.6%	6.4%
⑩南蔵院	既知・来訪済	20.3%	47.7%	20.3%	6.5%	5.2%	26.1%	35.3%	27.5%	7.2%	3.9%
	既知・来訪無	11.4%	35.4%	35.4%	8.9%	8.9%	13.9%	32.9%	34.2%	12.7%	6.3%
	未知	3.0%	17.5%	52.1%	17.8%	9.7%	3.7%	14.2%	62.3%	11.6%	8.2%

		魅力度					推奨度				
		非常に魅力がある	やや魅力がある	普通	あまり魅力がない	全く魅力がない	勧めたい	まあ勧めたい	どちらとも言えない	あまり勧めたくない	勧めたくない
⑪松月院	既知・来訪済	22.8%	37.3%	23.4%	14.6%	1.9%	20.9%	35.4%	29.1%	8.9%	5.7%
	既知・来訪無	14.8%	48.1%	28.4%	4.9%	3.7%	12.3%	38.3%	39.5%	4.9%	4.9%
	未知	3.1%	21.3%	52.8%	15.1%	7.6%	3.5%	14.9%	62.5%	11.7%	7.4%
⑫赤塚諏訪神社	既知・来訪済	28.3%	41.4%	17.8%	7.9%	4.6%	19.7%	39.5%	25.7%	11.2%	3.9%
	既知・来訪無	8.5%	46.5%	32.4%	8.5%	4.2%	15.5%	26.8%	46.5%	8.5%	2.8%
	未知	3.4%	18.4%	51.9%	17.6%	8.7%	3.1%	14.7%	64.4%	10.6%	7.2%
⑬徳丸北野神社	既知・来訪済	26.1%	34.5%	20.4%	13.4%	5.6%	25.4%	26.8%	29.6%	10.6%	7.7%
	既知・来訪無	15.1%	42.5%	23.3%	12.3%	6.8%	13.7%	37.0%	34.2%	8.2%	6.8%
	未知	3.6%	19.2%	52.8%	16.8%	7.5%	2.5%	14.4%	63.2%	13.0%	6.9%
⑭旧中山道・板橋宿 不動通り商店街	既知・来訪済	17.4%	39.1%	31.7%	9.1%	2.6%	12.9%	34.3%	39.1%	10.0%	3.7%
	既知・来訪無	9.7%	42.5%	38.9%	6.2%	2.7%	8.0%	33.6%	47.8%	8.0%	2.7%
	未知	6.1%	23.2%	49.4%	14.4%	6.9%	4.5%	18.2%	60.7%	10.9%	5.7%
⑮遊座大山商店街	既知・来訪済	22.0%	45.2%	24.5%	5.6%	2.8%	18.4%	38.1%	34.3%	5.8%	3.3%
	既知・来訪無	12.5%	40.4%	35.6%	10.6%	1.0%	12.5%	33.7%	42.3%	9.6%	1.9%
	未知	6.3%	28.3%	47.8%	10.7%	6.9%	4.1%	21.3%	57.2%	10.4%	7.0%
⑯ハッピーロード 大山商店街	既知・来訪済	29.8%	42.7%	21.9%	3.6%	2.0%	23.9%	41.5%	27.2%	4.8%	2.6%
	既知・来訪無	14.2%	41.3%	32.9%	10.3%	1.3%	12.3%	29.7%	45.2%	9.7%	3.2%
	未知	6.8%	35.6%	43.5%	7.9%	6.1%	5.8%	25.5%	54.0%	9.4%	5.4%
⑰板橋駅前本通り 商店街	既知・来訪済	17.9%	35.3%	35.8%	8.8%	2.2%	15.4%	33.1%	40.2%	8.6%	2.7%
	既知・来訪無	5.7%	39.1%	42.5%	8.0%	4.6%	6.9%	26.4%	50.6%	12.6%	3.4%
	未知	3.1%	23.3%	52.3%	13.0%	8.3%	2.8%	16.5%	63.1%	10.8%	6.8%
⑱いたばし花火大会	既知・来訪済	46.2%	31.7%	15.3%	4.8%	2.0%	42.5%	33.4%	18.1%	2.8%	3.1%
	既知・来訪無	28.8%	43.9%	22.7%	4.1%	0.6%	23.3%	40.1%	31.4%	3.8%	1.5%
	未知	14.9%	31.5%	37.0%	9.0%	7.6%	14.0%	26.5%	46.4%	7.9%	5.2%
⑲板橋区民まつり	既知・来訪済	20.2%	42.9%	23.8%	9.5%	3.6%	22.6%	32.7%	28.6%	10.7%	5.4%
	既知・来訪無	10.1%	43.2%	39.6%	4.3%	2.9%	15.1%	32.4%	44.6%	7.9%	0.0%
	未知	4.1%	22.8%	50.8%	14.2%	8.2%	4.2%	16.0%	61.0%	11.5%	7.4%
⑳板橋農業まつり	既知・来訪済	28.1%	31.9%	22.2%	13.3%	4.4%	23.0%	29.6%	30.4%	9.6%	7.4%
	既知・来訪無	12.2%	33.8%	48.6%	2.7%	2.7%	17.6%	32.4%	40.5%	9.5%	0.0%
	未知	3.0%	21.1%	52.0%	16.0%	7.9%	3.0%	18.1%	59.4%	12.5%	7.0%
㉑板橋 City マラソン	既知・来訪済	23.1%	35.4%	23.1%	10.8%	7.7%	20.8%	33.8%	21.5%	16.9%	6.9%
	既知・来訪無	13.5%	29.8%	40.4%	12.5%	3.8%	9.6%	29.8%	46.2%	7.7%	6.7%
	未知	2.0%	12.3%	47.1%	22.5%	16.1%	2.4%	11.8%	60.9%	14.5%	10.4%
㉒「板橋のいっぴん 2022」提供店舗	既知・来訪済	24.8%	33.9%	25.6%	10.7%	5.0%	19.8%	39.7%	25.6%	9.9%	5.0%
	既知・来訪無	12.9%	40.3%	38.7%	8.1%	0.0%	11.3%	43.5%	37.1%	8.1%	0.0%
	未知	3.2%	17.7%	53.2%	16.0%	9.9%	3.5%	15.5%	62.8%	10.4%	7.8%
㉓いたばし ポロニーヤ絵本館	既知・来訪済	26.2%	36.1%	18.9%	13.1%	5.7%	24.6%	32.8%	21.3%	13.9%	7.4%
	既知・来訪無	25.3%	50.6%	16.9%	6.0%	1.2%	16.9%	41.0%	37.3%	3.6%	1.2%
	未知	4.4%	18.2%	51.1%	17.7%	8.5%	4.2%	15.9%	60.0%	12.0%	7.9%
㉔板橋区立美術館	既知・来訪済	33.7%	39.5%	16.9%	5.2%	4.7%	30.8%	33.6%	21.0%	12.6%	2.1%
	既知・来訪無	18.1%	40.4%	38.3%	3.2%	0.0%	15.7%	37.1%	38.6%	8.6%	0.0%
	未知	4.0%	24.4%	49.7%	13.2%	8.7%	2.8%	17.5%	53.2%	16.1%	10.4%
㉕板橋区立 郷土資料館	既知・来訪済	27.3%	35.7%	26.6%	8.4%	2.1%	27.3%	35.7%	26.6%	8.4%	2.1%
	既知・来訪無	21.4%	34.3%	38.6%	5.7%	0.0%	21.4%	34.3%	38.6%	5.7%	0.0%
	未知	3.3%	13.3%	64.0%	11.1%	8.3%	3.3%	13.3%	64.0%	11.1%	8.3%
㉖板橋区立 熱帯環境植物館	既知・来訪済	34.2%	45.3%	13.2%	3.7%	3.7%	31.1%	43.7%	18.4%	4.2%	2.6%
	既知・来訪無	24.1%	46.3%	21.3%	5.6%	2.8%	25.0%	37.0%	32.4%	3.7%	1.9%
	未知	5.7%	25.7%	49.2%	12.5%	6.9%	5.4%	23.5%	57.4%	7.7%	6.1%

【認知度と魅力度】

認知度と魅力度を下図のように整理すると、いずれも高い《赤エリア》に位置する「⑨石神井川の桜並木」、「⑬ハッピーロード大山商店街」、及び「⑱いたばし花火大会」は、すでに高い集客力を有する取組と評価できます。

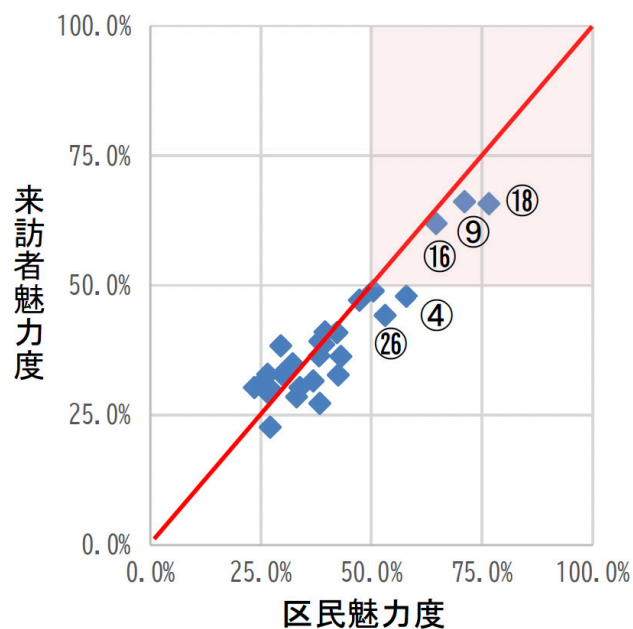
また、認知度・魅力度のいずれも低い《白エリア》の地域資源については、魅力向上と併せて積極的な情報発信を行う必要があります。



【区民、来訪者の魅力度の比較】

地域資源の魅力度を区民と来訪者で比較すると、区民から高い評価を得ている「⑱いたばし花火大会」、「⑨石神井川の桜並木」、「⑬ハッピーロード大山商店街」、「④板橋こども動物園」、「⑳板橋区立熱帯環境植物館」では、来訪者からの評価が区民よりも低いことが分かります。

これらの地域資源は、単独での誘致力は弱いものの、他の地域資源や食事、買物などと組み合わせることで、全体としての魅力を高める可能性があると考えられます。



Q10

板橋区に訪れたときに、何か困ったこと、不便だったことなど、板橋区の観光振興、あるいはまちづくりにおける改善すべき課題について自由にご記入ください。

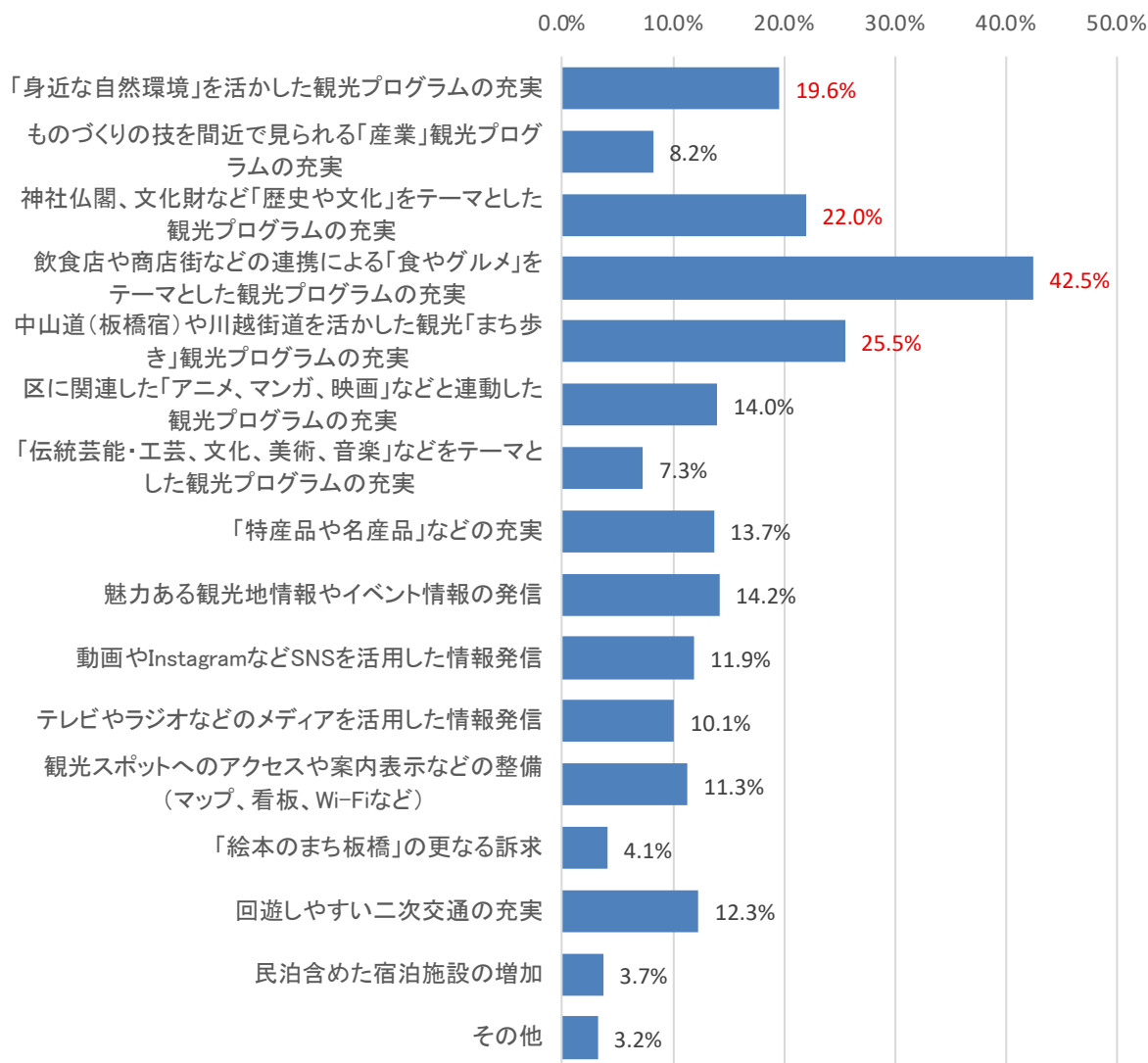
最も多いのは「特になし・困ったことなし(428人)」で、過半数近くを占めます。課題として挙げられた回答のうち最多は「交通の不便さ(103人)」で、交通の便の悪さ・駅が少ない・電車の乗り換えが不便・バスの本数不足・道の狭さ・渋滞・駐車場不足など、交通全般にわたる不満が寄せられています。

次いで「観光・PR不足(47人)」では、PR不足・観光地としての魅力への疑問・案内の少なさ・見どころの少なさが挙げられています。

分類	回答
特になし・困ったことなし(428人)	<ul style="list-style-type: none"> ・「特になし」 372人 ・「なし」 56人
交通の不便さ(103人)	<ul style="list-style-type: none"> ・「交通の便が悪い」 28人 ・「駅が少ない・遠い」 15人 ・「電車の乗り換えが不便」 14人 ・「バスの本数が少ない」 12人 ・「道が狭い」 18人 ・「渋滞が多い」 10人 ・「駐車場が少ない」 6人
観光・PR不足(47人)	<ul style="list-style-type: none"> ・「PR不足」 19人 ・「観光地として微妙」 12人 ・「観光名所の案内が少ない」 7人 ・「見どころが少ない」 9人
商店街・施設に関する不満(38人)	<ul style="list-style-type: none"> ・「商店街の活気がない」 17人 ・「商業施設・レジャー施設が少ない」 9人 ・「飲食店が少ない」 6人 ・「個性的な店が減った」 6人
道・環境整備の課題(36人)	<ul style="list-style-type: none"> ・「歩道が狭い・整備不足」 15人 ・「ゴミが多い・汚い」 10人 ・「街路樹や緑地の管理不足」 6人 ・「公衆トイレが少ない」 5人
治安に関する指摘(24人)	<ul style="list-style-type: none"> ・「治安が悪い」 24人
坂が多い・地形が不便(16人)	<ul style="list-style-type: none"> ・「坂道が多い」 12人 ・「道が複雑で迷いやすい」 4人
高島平の課題(14人)	<ul style="list-style-type: none"> ・「高島平団地が古い」 7人 ・「高島平が寂れている」 7人
公共施設の充実(13人)	<ul style="list-style-type: none"> ・「休憩スペース・ベンチが少ない」 6人 ・「体育館やスポーツ施設の料金が高い」 4人 ・「子連れで入れる店が少ない」 3人
その他(11人)	<ul style="list-style-type: none"> ・「地域の意識向上が必要」 5人 ・「ポイ捨てが多い」 3人 ・「治安改善の広報が必要」 3人

Q11 板橋区への訪問者を増やすには、どの様な取組が有効とお考えですか。

「飲食店や商店街などの連携による『食やグルメ』をテーマとした観光プログラムの充実」が42.5%で最も高く、次いで「中山道や川越街道を活かした観光『まち歩き』観光プログラムの充実」(25.5%)、「神社仏閣、文化財など『歴史や文化』をテーマとした観光プログラムの充実」(22.0%)の順となります。





9つのめざす姿
(産業)のシンボル

板橋区基本構想において、区が将来像「未来をひらく 緑と文化のかがやくまち “板橋”」の実現に向けて掲げた「9つのめざす姿」を視点ごとに象徴したものです

板橋区観光振興ビジョン2035 資料編

編集 板橋区産業経済部くらしと観光課

〒173-0004

板橋区板橋二丁目65番6号 情報処理センター6階

TEL 03-3579-2251 FAX 03-3579-7616

kb-kankou@city.itabashi.tokyo.jp

令和8年●月発行

刊行物番号 RXX-XXX

