



※費用の明示がないものは無料

グリーンフェスタ 2026

自然を味わいながら楽しめるイベントを開催します。ぜひ、お越しください。

ところ・問合せ

赤塚植物園 ☎ 3975-9127 (月曜、第1・3・5火曜事務室休み)



自然を味わい楽しもう

開催案内

▶とき= 5月16日(土)・17日(日)、10時~16時※雨天・参加団体の都合により、変更・中止になる場合があります。※定員の明示がないものは、材料がなくなり次第終了。※詳しくは、同園ホームページをご覧ください。



16日(土) 森のステージ

- ミニクラシックコンサート(10時15分から・13時30分から)
- ハーブサシェ作り(10時20分から・13時20分から、各回先着30人、10時・13時から整理券を配付)
- 開会セレモニー(11時から)…記念品をプレゼント(先着50人)
- 赤塚幼稚園音楽会(11時35分から)
- 赤塚三中吹奏楽部による演奏(12時30分から)
- 野菜・花苗の販売

17日(日) 緑の体験

- 森のヨガ(10時から)
- 出張こども動物園(10時から・13時から)…ヤギの餌やりなど
- こども図書館(10時30分から・11時30分から)…読み聞かせなど
- こども自然教室(13時30分から)…宝探しなど
- 草笛教室
- 風車作り
- むかし遊び…シュロの葉でかたつむり作りなど



ヤギの餌やり

16日(土)・17日(日) 共通の催し

- 森の絵本
- 野菜の収穫体験…カブ・ホウレンソウなど(16日10時から・12時から・14時から、17日11時から・12時30分から・14時から、各回先着20組、費用500円、各回30分前から整理券を配付)
- クラフト体験…自然素材で壁飾り作りなど(費用500円)
- クイズラリー…先着順で景品をプレゼント
- 雑貨・絵本・お菓子などの販売
- キッチンカー出店



森の絵本

熱帯環境植物館企画展

アマゾン展

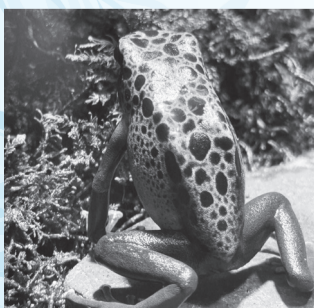
本展では、世界最大の河川であるアマゾン川と、その流域に暮らす生き物たちを紹介します。

ところ・問合せ

熱帯環境植物館 ☎ 5920-1131 (月曜休館)

開催案内

▶とき= 5月26日(火)~6月21日(日)、10時~18時(入館は17時30分まで) ▶入館料= 一般360円、小・中学生130円、65歳以上の方180円※土曜・日曜は小・中学生無料



ヤドクガエル



ピラニア

展示内容

- 南米の水草でレイアウトした水槽
- 両生類のヤドクガエル・爬虫類のマタマタ
- 淡水魚のピラニア・淡水エイ

【いずれも】

※生き物の状態などにより、変更になる場合あり※詳しくは、熱帯環境植物館ホームページをご覧ください。

期間中の催し

アマゾンの小さな世界を作ろう

▶とき= 5月30日(土)・31日(日)・6月13日(土)・14日(日)、11時~12時・13時~14時・15時~16時、各1回制 ▶内容= 石・流木・水草でガラスアクアリウム作り ▶定員= 各回16人(抽選)※小学3年生以下は保護者同伴 ▶費用= 2000円 ▶申込・問= 5月20日(水)まで、FAX・Eメールで、熱帯環境植物館 ☎ 5920-1132 nettaikan@seibu-la.co.jp



ガラスアクアリウム



いたばしグリーンプラン2035を策定しました

区の貴重なみどりを守り、人とみどりの共生によりウェルビーイング(身体・精神・社会的に幸福な状態)が実現するまちをめざすため、本計画を策定しました。

▶意見の件数=14件(5人)▶意見の概要と区の考え方(抜粋)=表参照▶全文の閲覧場所=みどりと公園課(区役所5階②窓口)・区政資料室(区役所1階⑦窓口)・各地域センター・区立各図書館・区ホームページ▶問=みどりと公園課みどり計画係☎3579-2525

表 意見の概要と区の考え方(抜粋)

意見の概要	区の考え方
住民からの落ち葉に関する苦情が、公園の樹木・街路樹を強剪定する一因であると聞いたことがあります。落ち葉清掃ボランティアなどの制度があれば、仲間を募って、活動をしたいです。	公園の樹木・街路樹を強剪定する理由に、安全確保や苦情などが挙げられます。みどりとみなさんをつなぐ協働の取組として、落ち葉清掃ボランティアなどの導入も検討してまいります。

※意見をお寄せいただき、ありがとうございました。

▶申込=6月3日(必着)まで、申込書を郵送・電子申請(区ホームページ参照)で、住宅政策課住宅運営係▶問=板橋区住宅政策課住宅運営係☎3579-2187、(株)東急コミュニティー(板橋区役所内)☎5943-5006

傍聴

都市計画審議会

▶とき=5月25日(月)14時から▶ところ=第一委員会室(区役所11階)▶内容=東京における都市計画道路の整備方針の報告など▶定員=15人(先着順)※当日、13時~13時45分に都市計画課(区役所5階⑨窓口)で受付。▶問=都市計画課調整・都市基盤DX係☎3579-2566

休みます

郷土資料館

▶とき=8月20日(木)まで※設備工事のため▶問=郷土資料館☎5998-0081<月曜休館>

区立文化会館・グリーンホール受付窓口

▶施設・とき
●区立文化会館…5月28日(木)
●グリーンホール…5月25日(月)
※17時~20時※施設点検のため
▶問=区立文化会館☎3579-2222

清水図書館

▶とき=6月8日(月)~13日(土)※資料点検・整備のため▶問=清水図書館☎3965-9701<第3月曜・月末日休館。ただし5月31日(日)は開館し6月1日(月)休館>

タウン情報

各種団体の催しなどのお知らせ

不動産無料相談会

▶とき=6月1日(月)10時~16時30分▶ところ=イベントスクエア(区役所1階)▶内容=法律・税務・登記などの相談▶定員=50人(申込順)▶申込・問=電話で、(公社)全日本不動産協会城北支部☎3827-4171(平日、10時~17時)※当日、予約なしでの相談も可

アーチェリー初心者教室

▶とき=6月7日~28日の毎週日曜、4日制、10時~12時(初日は9時30分から)▶ところ=区立洋弓場▶講師=板橋区アーチェリー協会指導員▶対象=中学生以上▶定員=32人(抽選)▶費用=3000円▶申込・問=5月13日(必着)まで、往復はがきで、同協会事務局(〒175-0092赤塚6-31-15村元方)☎090-3214-0683※申込記入例(4面)参照



国民年金

第3号被保険者の手続きはお済みですか

第3号被保険者とは、第2号被保険者(厚生年金加入者など)に扶養されている配偶者です。

①第3号被保険者の届出

第3号被保険者となるためには、扶養家族の認定を受けたうえで、第2号被保険者の勤務先への届出が必要です。扶養認定の条件など詳しくは、勤務先にご確認ください。

②第1号被保険者への変更手続き

▶対象=国内在住の20~59歳で、次のいずれかの要件を満たす第3号被保険者

- 配偶者(第2号被保険者)が退職したまたは65歳になった(配偶者に受給資格がない場合を除く)
- 配偶者の扶養から外れた(本人が厚生年金に加入した場合を除く)

▶持物=本人確認書類(マイナンバーカード・運転免許証など)、年金手帳または基礎年金番号通知書、配偶者の退職日または扶養から外れた日がわかる書類(資格喪失証明書・離職票など)※別世帯の代理人は委任状・代理人の本人確認書類が必要▶申請=直接、国保年金課国民年金係(区役所2階⑤窓口)または各区民事務所※治療や観光などを目的とした長期滞在のために海外から来た方は、第1号・第3号被保険者の対象にならない場合があります。詳しくは、日本年金機構ホームページをご覧ください。

③離婚時の年金分割制度があります

離婚時、婚姻期間中の厚生年金保険料納付記録を分割して、それぞれの年金受給額に反映させる制度があります。離婚後2年以内に手続きが必要です。詳しくは、お問い合わせください。

▶問=A①板橋区国保年金課国民年金係☎3579-2431 C②板橋年金事務所☎3962-1481

お知らせ

ベンチャー企業・起業家支援賃料を補助します

新しい技術・ビジネスモデルにより成長をめざすベンチャー企業や創業間もない事業者、賃料の一部を補助します。

▶補助金額=費用の2分の1(上限20万円)▶申請期間=5月11日(月)~6月12日(金)※対象・申請方法など詳しくは、区ホームページをご覧ください。
▶問=産業振興課工業振興係☎3579-2193



公園刈り込みボランティア募集

- ▶とき・ところ(各1日制)
- A 5月26日(火)…板橋区平和公園
 - B 5月28日(木)…加賀二丁目公園(加賀2-13-1)
 - C 6月2日(火)…小豆沢公園(小豆沢3-8)
 - D 6月4日(木)…赤塚新町公園(赤塚新町3-35-1)
 - E 6月9日(火)…高島平緑地(高島平3-14)
 - F 6月11日(木)…高島平緑地(高島平9-1)
- ※9時30分~11時30分※雨天時は翌日に順延
▶内容=低木の刈り込み▶対象=区内在住・在勤・在学中、18歳以上の方▶定員=各日20人(申込順)▶持物=軍手※刈り込みばさみなどの無料貸出あり※長袖・長ズボンでお越しください。▶申込・問=5月11日(月)朝9時から、電話で、A~C南部土木サービスセンター地域連携係☎3579-2532 D~F北部土木サービスセンター地域連携係☎5398-1259

区立高齢者住宅・区営住宅などの入居者募集

- ▶募集内容・戸数
- 区立高齢者住宅(けやき苑)…65歳以上の1・2人向け1戸
 - 区営住宅…2人以上向け10戸
 - 改良住宅…1・2人向け1戸、2人以上向け1戸
 - 都営住宅(板橋区地元割当)…1・2人向け2戸、2人以上向け3戸、3人以上向け1戸
- ※詳しくは、募集案内をご覧ください。
▶募集案内などの配布場所=5月21日(木)~29日(金)に、住宅政策課(区役所5階⑭窓口)・庁舎案内(区役所1階)・赤塚支所・各地域センター・各区民事務所・各福祉課・区ホームページ※夜間・土曜・日曜は、区役所の夜間受付で配布。

区民スポーツ大会

申込方法など詳しくは、区・区スポーツ協会ホームページにある競技要項をご覧ください。

種目	とき・ところ	定員・費用	申込期間・問
ネオホッケー 男子・女子・混成・シニア・小学生の部	●5月24日(日)9時~15時 ●上板橋体育館	●計100人(申込順) ●1人200円	●5月9日(土)~17日(日) ●協会・平田☎6687-2182

問合 スポーツ振興課管理係☎3579-2651

広告を掲載しませんか

広報いたばし

「広報いたばし」は、第1~4土曜に約13万4000部発行しています。※募集号・申込方法など詳しくは、区ホームページをご覧ください。

問合 広聴広報課広報係☎3579-2022

区ホームページ

区ホームページのトップページなどに掲載するバナー広告は、1か月単位で申込できます。※申込方法など詳しくは、区ホームページをご覧ください。

問合 広聴広報課広聴係☎3579-2024

夏の八ヶ岳荘の一般利用受付が始まります

▶**夏季期間**=7月21日(火)~8月23日(日)▶**対象**=区内在住・在勤・在学の方が代表の団体(29人以下)※30人以上での利用の場合はお問い合わせください。▶**定員**=一般棟67人(14室)・キャンピングリゾート3テント・テントサイト9サイト※いずれも抽選

▶利用料金

- 一般棟(1泊)**…一般2800円・子ども1000円
- キャンピングリゾート(1泊)**…一般3500円・子ども1250円
- テントサイト(1泊)**…一般560円・子ども200円

※障がいがある方は上記料金の半額・介護者は1人まで無料、4~14歳は子ども料金、3歳以下は無料。※ランタンの無料貸出あり※宿泊者は、体育館・研修施設などを無料で利用可(利用



▲詳しくはこちらから

不可日あり)。※食事料金など詳しくは、八ヶ岳荘ホームページをご覧ください。

▶**申込**=5月22日(必着)まで、往復はがき(1団体1枚)で八ヶ岳荘(〒399-0200長野県諏訪郡富士見町立沢字広原1-1322)※申込記入例(4面)の項目と部屋数(和室・洋室・和洋室の希望も)またはキャンピングリゾート・テントサイトの利用の旨、希望日、宿泊日数(3泊以内・第3希望まで)、利用予定人数を明記。



キャンピングリゾート

抽選後の夏季期間中の空き室

▶**申込**=6月22日(月)朝9時から、電話で、八ヶ岳荘※23日(火)以降は、同荘ホームページからも申込可



ところ・問合

八ヶ岳荘 ☎0266-66-2323

健康ガイド

※申込開始日の明示がないものは月曜朝9時から受付

- 板橋健康福祉センター …… ☎3579-2333
- 上板橋健康福祉センター …… ☎3937-1041
- 赤塚健康福祉センター …… ☎3979-0511
- 志村健康福祉センター …… ☎3969-3836
- 高島平健康福祉センター …… ☎3938-8621
- 女性健康支援センター …… ☎3579-2306

乳がん体験者いたばしオアシスの会

▶**とき**=6月5日(金)13時30分~15時30分▶**ところ**=板橋区保健所▶**内容**=体験・療養上の悩みなどの語り合い▶**対象**=区内在住・在勤で、乳がんを体験した、またはこれから治療を始める女性▶**定員**=20人(申込順)▶**申込・問**=電話で、女性健康支援センター

離乳食から幼児食へのすすめ方

▶**とき**=6月16日(火)、10時~11時・14時~15時、各1回制▶**内容**=講義・料理展示・試食▶**対象**=区内在住で、開催日時時点で生後9か月~1歳6か月のお子さんの保護者※対象月齢のお子さんの同伴可▶**定員**=各回10人(申込順)▶**ところ・申込・問**=電子申請(区ホームページ参照)で、志村健康福祉センター



芸術をあなたに

- チケットのお求め**…電話または区立文化会館チケット販売窓口(☎3579-5666、9時~20時)
- 公演内容のお問い合わせ**…電話で、(公財)板橋区文化・国際交流財団(☎3579-3130、平日9時~17時)

好評発売中

馬場智章 88 Soundscape-Evolving Jazz

▶**とき**=5月30日(土)18時▶**ところ**=区立文化会館大ホール▶**料金**=S席5000円・A席4500円(全席指定)※未就学児入場不可

0歳からのジャズコンサート

▶**とき**=6月17日(水)、10時30分・15時、各1回制▶**ところ**=グリーンホール1階ホール▶**出演**=クニ三上(ピアノ)ほか▶**曲目**=いつか王子様が など▶**料金**=中学生以上1700円・0歳~小学生300円(全席自由)※当日500円増

板橋区混声合唱団第47回定期演奏会

▶**とき**=7月4日(土)15時▶**ところ**=区立文化会館大ホール▶**出演**=高井優希(指揮)ほか▶**曲目**=組歌四季など▶**料金**=1000円(全席指定)※未就学児入場不可

グリーンホール会議室兼用保育室の優先予約(来年1月分)

▶**予約条件**=501・502・701・702・703会議室のうち、いずれか2部屋を会議室・保育室として同時利用すること▶**抽選**=5月20日(水)朝9時から、男女社会参画課(板橋区保健所5階)※抽選後、空きがある場合は5月25日(月)まで受付。▶**問**=男女社会参画課男女平等推進係☎3579-2486

社会福祉協議会 ご案内

サポートぬくもり協会の会員募集説明会

地域住民による支え合い活動(1時間あたり700円からの謝礼あり)で、家事や外出の付き添いなどを行う協会の会員を募集します。

▶**とき**=5月22日(金)14時~15時30分▶**ところ**=前野ホール※当日に会員登録をする場合は必要な持ち物あり。詳しくは、お問い合わせください。▶**申込・問**=5月11日(月)朝9時から、電話で、サポートぬくもり☎3964-1185

公共機関だより

5月は自動車税の納期です

自動車税は、毎年4月1日現在の自動車検査証(車検証)に登録されている所有者(割賦販売の場合は使用者)に課税されます。令和8年度の自動車税納税通知書は、5月1日に発送しました。6月1日(月)までにお支払いください。

▶**問**=東京都自動車税コールセンター☎3525-4066(平日、9時~17時)

オンラインによる手続きをご活用ください



広告コーナー

広告の内容については、各広告主にお問い合わせください。掲載のお問い合わせは広聴広報課広報係☎3579-2022

タスク補聴器

認定補聴器専門店

補聴器は助成金制度があります

無料 貸し出し実施中

ご予約は 東京都板橋区常盤台4-29-18 コチラ 営業時間 9:30~18:00 定休日 日曜・祝日

板橋店・上野店・綾瀬店・竹の塚店・草加店・越谷店

上板橋病院
タスク補聴器
イトーヨーカドー
上板橋駅
東武東上線
上板橋駅北口 徒歩4分
☎6913-0630
板橋店

庭木のお手入れ承ります

見積・出張費 **無料!**

植木屋革命
クイック・ガーデニング

剪定 伐採 草むしり

三ツ星カットデザイナー
***石沢 昭一

植木屋革命
www.919g.co.jp

☎0120-329-919 (受付) 9:00~18:00

株式会社クイック・ガーデニング TEL:042-330-5919
〒183-0016 東京都府中市八幡町3-19-20 サンサティア
土・日・祝日も受付 (年末年始を除く)

地元の建設職人による

第49回住宅デー

開催のお知らせ

日時:6月7日(日) 午前10時~午後2時

場所:区内14会場

企画:無料包丁研ぎ
無料住宅相談、木工教室など、

※包丁は2本目以降有料。
※無料包丁研ぎを希望の方はお早めに会場へお越し下さい。

東京土建板橋支部
板橋区双葉町36-6
☎03-3963-5325

申込記入例

- ① 催し名・コース
- ② 郵便番号・住所
- ③ 氏名(ふりがな)
- ④ 年齢
- ⑤ 電話・FAX番号

往復はがきの場合は返信用の宛名面にも郵便番号・住所・氏名を記入

※原則①～⑤を全て記入
 ※区内在勤・在学の場合は③勤務先(所在地)・学校名を記入
 ※記事内に指定がある場合は⑦その他記載事項を記入
 ※原則1人1枚

申込先に住所がない場合の宛先

〒173-8501 板橋区役所(住所記入不要) 〇〇〇課〇〇〇係

福祉

ひきこもり支援講演会

▶**とき** = 6月7日(日)14時～16時 ▶**ところ** = グリーンホール601会議室 ▶**内容** = 講演「ひきこもりの理解」 ▶**講師** = NPO法人KHJ全国ひきこもり家族会連合会ソーシャルワーカー 深谷守貞 ▶**対象** = 区内在住・在勤・在学の方、ひきこもり支援関係者 ▶**定員** = 50人(申込順) ▶**申込・問** = 5月9日(土)朝9時から、はがき・電子申請(区ホームページ参照)で、地域福祉連携課地域福祉推進係 ☎3579-2455 ※申込記入例の項目と参加人数を明記

認知症の方を介護する家族のための講座

▶**とき** = 6月10日(水)14時～16時 ▶**ところ** = グリーンホール601会議室 ▶**内容** = 講義「家族の負担軽減のコツと社会資源の活用」 ▶**講師** = (地独)東京都健康長寿医療センターソーシャルワーカー 齋藤久美子 ▶**対象** = 区内在住・在勤・在学中、認知症の方を介護している家族または介護に関わる方 ▶**定員** = 30人(申込順) ▶**申込・問** = 5月11日(月)朝9時から、電話で、生涯活躍推進課認知症施策推進係 ☎3579-2399

フレイルチェック測定会

▶**とき・ところ** = 表参照 ▶**内容** = 講義「フレイル予防」・体力測定など ▶**対象** = 区内在住の50歳以上で、要介護認定を受けておらず、半年後に行う同測定会に参加できる方。 ※参加経験がある場合は、前回の参加から半年以上経過した方。 ▶**定員** = 各日20人(抽選) ▶**申込・問** = 5月22日(必着)まで、はがき・FAX・電子申請(区ホームページ参照)で、生涯活躍推進課フレイル・介護予防係 ☎3579-2293 ☎3579-4153 ※申込記入例の項目と生年月日、希望日(第3希望まで)を明記。



表 フレイルチェック測定会

とき	ところ
6月10日(水)	グリーンホール1階ホール
6月15日(月)	中台地域センター
6月23日(火)	熊野地域センター
7月16日(木)	成増アクトホール
7月22日(水)	高島平区民館

※14時～16時

体験・観賞

ラグビー体験会

▶**とき** = 5月17日(日)9時30分～11時30分 ▶**ところ** = 高島平多目的運動場 ▶**講師** = 板橋区ラグビーフットボール協会会員 ▶**対象** = 区内在住・在学の中学生 ▶**定員** = 60人(抽選) ▶**費用** = 500円 ▶**申込・問** = 5月14日(木)まで、Eメールで、スポーツ振興課事業推進係 ☎3579-2652 ☐ky-taiiku@city.itabashi.tokyo.jp ※申込記入例の項目と学年、ラグビー経験の有無、保護者氏名を明記。

つまみ細工で「和」のアクセサリ作り

▶**とき** = 5月23日(土)10時30分～11時30分 ▶**内容** = つまみ細工の花でコサージュ・髪飾り作り ▶**対象** = 区内在住・在勤・在学の小学生以上(小学生は保護者同伴) ▶**定員** = 8人(申込順) ▶**費用** = 500円 ▶**ところ・申込・問** = 5月9日(土)10時から、電話で、郷土芸能伝承館 ☎5398-4711(第3月曜休館)



日テレ・東京ヴェルディベレーザサッカー教室

▶**とき** = 5月30日(土)11時～12時 ※雨天中止 ▶**ところ** = 小豆沢野球場 ▶**対象** = 区内在住・在学の小学生 ▶**定員** = 60人(抽選) ▶**費用** = 500円 ▶**申込** = 5月18日(月)まで、日テレ・東京ヴェルディベレーザホームページ ※当選者には、5月22日(金)までに、Eメールを送付。 ▶**問** = 日テレ・東京ヴェルディベレーザ事務局 ☎3512-1969、板橋区スポーツ振興課事業推進係 ☎3579-2652

まなぼーと成増フェスタ

▶**とき** = 5月30日(土)13時～17時・31日(日)10時～16時 ▶**内容** = サークル活動発表・ワークショップ・リサイクル絵本の配布など ※詳しくは、区ホームページをご覧ください。 ▶**問** = まなぼーと成増 ☎3975-9706(第3月曜休館)



リサイクルプラザの催し

パネル展「グリーンカーテン」
 ▶**とき** = 5月31日(日)まで、9時～17時
金継ぎ講座
 ▶**とき** = 6月7日(日)10時20分～12時20分 ▶**講師** = 書道家 狐塚仁宏 ▶**対象** = 区内在住・在勤・在学の方 ▶**定員** = 10人(抽選) ▶**費用** = 1000円 ▶**持物** = エプロン、3つ程度に割れた食器・欠けた食器各1個 ▶**申込** = 5月20日(必着)まで、往復はがきで、リサイクルプラザ(〒174-0041舟渡4-16-6) ※申込記入例参照 ※同プラザホームページからも申込可

— [いずれも] —

▶**ところ・問** = リサイクルプラザ ☎3558-5374

グリーンカレッジホールの催し

水彩画教室(レベルアップコース)
 ▶**とき** = 6月17日～来年3月のうち10日間、各水曜、10時～12時 ▶**講師** = 国画会会務委員 斎藤望 ▶**定員** = 25人 ▶**費用** = 7000円
日本の歌曲と盆踊りのコンサート
 ▶**とき** = 6月20日(土)14時～15時30分 ▶**出演** = 末廣和史(ピアノ)ほか ▶**定員** = 120人 ▶**費用** = 500円

— [いずれも] —

※申込順 ▶**対象** = 区内在住・在勤の方 ▶**ところ・申込・問** = 5月9日(土)朝9時から、直接または電話で、グリーンカレッジホール ☎3960-7701

SDGs ストーリー Vol.10

この連載では、板橋区SDGsプラットフォームポータルサイトで特集している、SDGs(持続可能な開発目標)に取り組む企業・団体などを紹介します。

地域に健康と安心を届けたい

屋間のまちを歩くと、家庭・企業を訪問してヤクルトを届ける、制服姿のヤクルトスタッフを見かけることがあるかもしれません。そんなスタッフが、実は一人暮らしの高齢者を中心とした地域の見守り活動を行っています。

令和4年3月、東京ヤクルト販売(株)と区は見守り協定を締結。以来、訪問先で言葉をかわすことから始まり、今ではまち全体に見守り範囲が広がっています。5年からは、スタッフが認知症サポーター養成講座を受講し、約1800人が修了しました。

高齢者が社会とつながり、元気に暮らせるようになることは、日本全体の課題だと考えています。行政や医療機関とは異なる目線で、地域の方々をゆるやかに見守ることができるのが、私たちの強みです。今後も、区・区内企業と連携しながら、いたばしのまちに寄り添い、健康と安心を届けていきたいと思ひます。

東京ヤクルト販売(株)
広報チーム

松本 和重さん

Yakult
東京ヤクルト販売株式会社

会社情報 所在地/台東区台東2-19-9
設立/1957年

※ポータルサイトについて、詳しくはこちらをご覧ください。

問合せ 創造都市デザイン課事業推進係 ☎3579-2515