

令和8年7月2日（木）

資料3

令和8年度 第1回 自立支援協議会

令和7年度の地域生活支援拠点等の整備状況について

1 板橋区の地域生活支援拠点とは

障がい児者の重度化・高齢化や「親亡き後」を見据え、居住支援のための機能（①相談、②緊急時の受け入れ・対応、③体験の機会・場の提供、④専門的人材の確保・養成、⑤地域の体制づくり）を、地域の実情に応じた創意工夫により整備し、障がい児者の生活を地域全体で支えるサービス提供体制を構築すること。

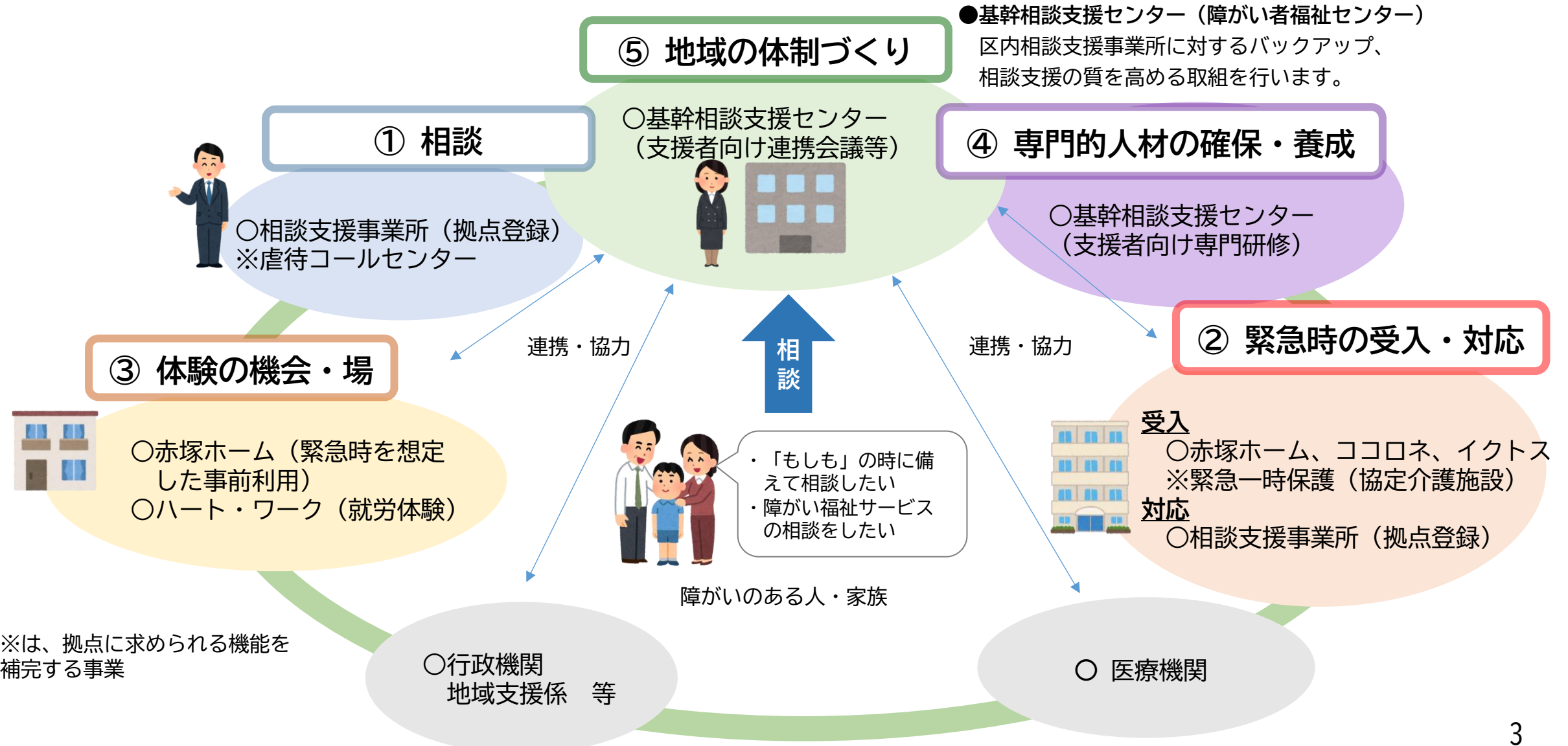
板橋区では、地域における複数の機関が分担して機能を担う「面的整備型」の体制整備に取り組んでいる。

「板橋区障がい者計画」における位置づけ

- 「板橋区障がい者計画2030」では重点項目の一つとするとともに、5つの機能それぞれを重点項目を推進する主な事業に位置づけ、各機能の充実に向けた取組の検証・運用を行っていく。
- また、地域生活支援拠点等の運営にあたっては、区市町村において各機能の実施状況を評価し、地域課題の抽出及び対応策の検討をPDCAサイクルの視点で継続的に行う必要があることから、適宜、地域自立支援協議会にて評価していく。

2 板橋区における地域生活支援拠点等の整備状況

～住み慣れた地域で安心して生活ができるよう、「もしも」の時に備える地域をめざして～



3 各機能のめざす姿・整備状況・課題

①「相談」機能

区がめざす姿

- 障がい者福祉センター（基幹相談支援センター）の機能移転・充実や、特定相談支援事業所等を活用した、緊急時に常時連絡が取れる体制（拠点）の検討・整備
- 障がいの特性に応じた相談に加え、関係機関への円滑な接続ができる体制の検討・整備

整備状況

- 基幹相談支援センターによる区全体の相談機能の強化（アウトリーチ・主任相談支援専門員を中心とした支援体制の構築）
- 介護者不在等、緊急時に円滑に支援するための事前準備「安心支援プラン」の運用
- 相談支援事業所の拠点登録（障がい者福祉センター、ゆめの園志村、障がい者相談支援センター、フェリシダ、ココロネ板橋、Beech）
- 【機能補完】日曜・夜間における障がい者虐待相談受付体制を整備

今後の取組・課題

- 基幹相談支援センターの運営・機能充実に向けた検討
- 夜間、土日等の相談支援体制の検討
- 障害支援区分を取得していない方等の緊急時相談体制の検討
- 相談支援事業所への拠点等の登録促進・安心支援プランの作成

4 各機能のめざす姿・整備状況・課題

②「緊急時の受入・対応」機能

区がめざす姿

- 区内短期入所施設との連携、協力体制の確保に向けた検討・調整
- 緊急保護事業（赤塚ホーム）における受入の充実に向けた検討
- 板橋キャンパスの短期入所施設における受入枠の確保に向けた調整
- 関係機関へ適切に接続しうる連携体制の検討

整備状況

- 短期入所施設の拠点登録（赤塚ホーム、ココロネ板橋、イクトス）
- 介護者不在等、緊急時に円滑に支援するための事前準備「安心支援プラン」の運用
- 【機能補完】介護施設との受入協定に基づく緊急時における受入

今後の取組・課題

- 区内短期入所施設への拠点等の登録促進・協力体制の確保
- 緊急時に円滑な受入れを行うための現場レベルでの調整・連携（拠点登録事業所等）
- 障がい特性（医療的ケアや行動障がい等）に応じた受け入れ体制確保に向けた検討

5 各機能のめざす姿・整備状況・課題

③ 「体験の機会・場の提供」機能

区がめざす姿

- 区内共同生活援助（グループホーム）との連携・協力体制の確保に向けた検討・調整
- 板橋キャンパスの共同生活援助（グループホーム）における体験の場の受入枠の確保に向けた調整
- 居住以外の体験として、就労等の体験の機会や場を提供

整備状況

- 赤塚ホームでの緊急時の対応を想定した事前利用の促進
- ハート・ワーク「カフェこすもす」での就労体験の実施
- 区内グループホーム実施法人への拠点に関する個別説明

今後の取組・課題

- 区内グループホームへの拠点等の登録促進・協力体制の確保
- 区内日中活動サービス系事業所への拠点等の登録促進・協力体制の確保

6 各機能のめざす姿・整備状況・課題

④「専門的人材の確保・養成」機能

区がめざす姿

○研修の種類・内容等の充実を図り、専門的知識の拡充を図るとともに、人材確保に取り組む。

整備状況

- 基幹相談支援センターにて、支援者向け、強度行動障がい、精神障がいの研修等を企画・運営
 - ・強度行動障がい研修（集合形式）：令和8年3月26日
 - ・精神障がい研修：①【東京武蔵野病院見学と意見交換会】令和7年11月20日
②【成増厚生病院見学と意見交換会】令和8年2月27日

今後の取組・課題

- 各種研修への受講推奨
- 様々な障がい特性に対応できる事業所の増加

7 各機能のめざす姿・整備状況・課題

⑤「地域の体制づくり」機能

区がめざす姿

○既存の連携体制の強化及び連携先の拡充による、ネットワークの充実

整備状況

- 基幹相談支援センターにて、相談支援事業所実務担当者連絡会を企画・実施
- 基幹相談支援センターにて、医療・保健・介護分野との連携強化（精神障がいにも対応した地域包括ケアシステム検討会、板橋区在宅療養ネットワーク懇話会などへの参加）
- 地域生活支援拠点等運営会議の企画・実施（地域における緊急時対応の情報共有等）

今後の取組・課題

- 区内障がい福祉サービス等事業所との連携構築
- 区内障がい福祉サービス以外の社会資源との協力体制の検討
- 拠点関係機関において緊急時の受入・対応に関する事例や地域課題の共有