



江戸の

館蔵品展

狩野派から民間画壇まで

2017年9月2日[土] → 10月9日[月・祝]

花鳥画

開館時間：9時30分から17時（入館は16時30分まで）

休館日：月曜日（ただし9月18日、10月9日は開館し、9月19日は休館）

観覧料：無料

上：狩野栄信「花鳥図」(部分) 下：宋紫石「牡丹小禽図」(部分) いずれも板橋区立美術館蔵

板橋区立美術館



江戸の花鳥画

館蔵品展 —— 狩野派から民間画壇まで

室内にしながら草木や鳥を愛で楽しむことのできる「花鳥画」は、時代や流派を問わず描き継がれてきました。花鳥画とは、山水画・人物画と並ぶ東洋画題の一つで、広くは、草花のみを描いた花卉図や、蜂や蝶のいる草虫図、水中の鯉などを描いた藻魚図、さらには獣に花木を配した図をも含むと言われています。江戸狩野派が様式を確立し、民間画壇が充実した江戸時代には、花鳥画の表現・技法もより多彩になり、魅力溢れる作品が数多く生まれました。

本展の第1室では、江戸狩野派による花鳥画をご紹介します。江戸狩野派は、幕府の御用絵師として安定した制作活動を行う一方、新たな表現にも挑み続けました。花鳥画においても、その食欲な姿勢が見て取れます。第2室では、写実的で色鮮やかな宋紫石や諸葛監らによる南蕨派、江戸琳派の酒井抱一や鈴木其一が手掛けた洗練された作品をはじめ、民間画壇の花鳥画を幅広く展示します。

江戸の地で花開き羽ばたいた、花鳥画の世界をどうぞお楽しみ下さい。

■ 記念講演会「江戸の花鳥画を「読む」愉しみ」

日時：9月23日（土・祝）14:00～15:30

講師：今橋理子氏（学習院女子大学教授）

当館1階講義室にて、申込不要、聴講無料、先着100名、当日直接会場へお越しください。

■ ギャラリートーク

日程：9月9日（土）、16日（土）、30日（土）、10月7日（土）いずれも14:00～14:30
担当学芸員が展覧会について解説します。

申込不要、参加無料、当日直接2階展示室ロビーへお越しください。

■ 鑑賞講座「江戸の美術を行って見る」

当館での座学と「江戸の花鳥画」に関連の深い展覧会に実際に「行って見る」ことで江戸美術を取り巻く世界を多角的に学びます。

スケジュール：

— 10月1日（日）14:00～15:00 板橋区立美術館にて

講師：植松有希（当館学芸員）

「江戸の花鳥画」展の見学・レクチャー

— 10月8日（日）14:00～15:00 さいたま市大宮盆栽美術館にて

講師：田口文哉氏（さいたま市大宮盆栽美術館学芸員）

盆栽および「三代目尾上菊五郎改メ、植木屋松五郎!?—千両役者は盆栽狂」展の見学・レクチャー

— 11月5日（日）14:00～16:00 静嘉堂文庫美術館にて

講師：大橋美織氏（静嘉堂文庫美術館学芸員）

庭園および「あこれの明清絵画～日本が愛した中国絵画の名品たち～」展の見学・レクチャー

費用：受講料1,000円

（各地への交通費、さいたま市大宮盆栽美術館・静嘉堂文庫美術館観覧料、保険料が別途必要です。）

定員対象：30名（定員を越えた場合抽選）、全3回参加できる高校生以上の方

申込方法：往復はがき以下の内容をご記入の上、お申し込みください。9月9日（土）必着。

①「江戸の美術を行って見る」申込 ②氏名（ふりがな）・住所・電話番号 ③年齢

④以前に当館の講座を受講された方は講座名

※往復はがきは返信用にも住所・氏名を明記して下さい。宛先：板橋区立美術館「江戸の美術を行って見る」係



①成増駅北口2番のりば発

平日	土	日・祝
9 17 48	24 48	32 55
10 24	24	24
11 0 36	0 36	0 36
12 12 48	12 48	12 48
13 24	24	24
14 0 36	0 36	0 36
15 12 48	12 48	12 46
16	20	20

②高島平駅西口2番のりば発

平日	土	日・祝
9 13 53	15 51	31 53
10 27	27	27
11 3 39	3 39	3 39
12 15 51	15 51	15 51
13 27	27	27
14 3 39	3 39	3 39
15 15 51	15 51	15 51
16	23	23

【交通案内】

徒歩

都営三田線「西高島平駅」下車約13分

路線バス（1時間に1～2本程度、所要時間約10分）

①東武東上線「成増駅」北口2番のりば

「増17区立美術館」由 高島平操車場」行き

「区立美術館」下車

※東京メトロ有楽町線・副都心線「地下鉄成増駅」

5番出口も利用可

②都営三田線「高島平駅」西口2番のりば

「増17区立美術館」由 成増駅北口」行き

「区立美術館」下車

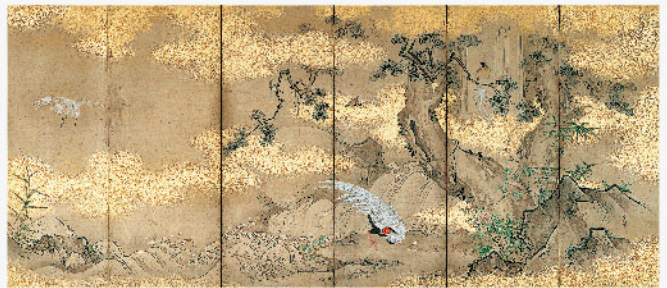
※お帰りの時刻表は館内の掲示をご覧ください。

※バス時刻表は変更される可能性があります。

タクシー

東武東上線「成増駅」北口または都営三田線

「高島平駅」西口より約5分



①



②

- ①狩野常信「四季花鳥図屏風」
- ②狩野美信「群鹿群鶴図屏風」
- ③酒井抱一「白梅鶯・紅葉鹿図」
- ④長谷川雪且「草花図」
- ⑤柴田是真「猫鼠を覗く図」

すべて板橋区立美術館蔵



③



④

⑤