

板橋区立中央図書館基本構想 概要版

1. これまでの検討の経緯

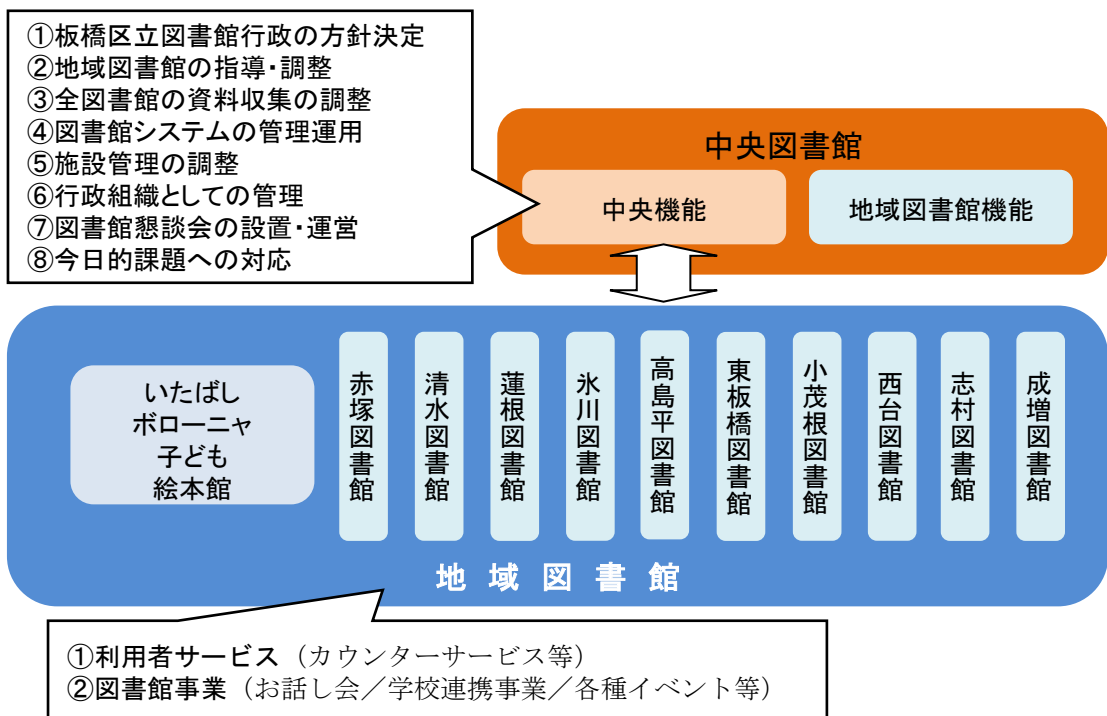
- 板橋区立中央図書館は、施設、設備の老朽化が進み、ユニバーサルデザインへの対応が充分ではない。
- 区民の様々な課題の解決支援やICT化への対応、学習スペースの確保などに課題

平成25年度「中央図書館機能のあり方検討会」
平成26年度「今後の中央図書館の施設等検討会」

今日的課題にも対応した、魅力ある新たな板橋区立中央図書館の建設に向けて、「中央図書館基本構想検討会」を設置し、本基本構想を検討

2. 板橋区立図書館の現状と課題

中央図書館と地域図書館の関係性イメージ



中央図書館、地域図書館、いたばしポローニャ子ども絵本館の主な課題

中央図書館	<ul style="list-style-type: none"> 建築後45年経過し老朽化、エレベーターの設置がないなどユニバーサルデザインへの対応が不十分 収蔵容量、学習スペース、交流スペースが少ない
地域図書館	<ul style="list-style-type: none"> 利用者ニーズに応えたイベント実施等による利用促進
いたばしポローニャ子ども絵本館	<ul style="list-style-type: none"> 閲覧スペース、書棚が少ない 海外の貴重な絵本を紹介する企画展示・イベントの実施スペースが少ない

3-1. 新たな中央図書館の基本理念と重点テーマ

基本理念

未来をはぐくみ、
こころの豊かさと新しい価値を創造し
“緑と文化”を象徴する図書館



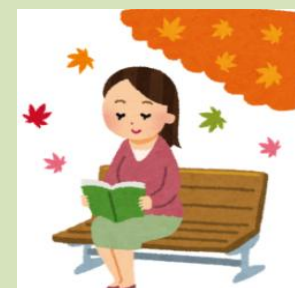
未来をはぐくむ

次代を担う子どもたちの未来をはぐくむために、読書・学習環境を整備します。



こころの豊かさと新しい価値を創造する

こころの豊かさを深め、新しい価値を創造するため、読書や様々な活動を行い、資料やレファレンスで課題を解決します。



“緑と文化”を象徴する

‘緑と文化’の象徴として、緑の中で区の歴史・文化・資源や海外絵本などの展示やイベントを実施し、区の魅力を情報発信します。

重点テーマ

生涯を通じ
こころの豊か
さを支える
図書館

幅広いニーズに応えた蔵書構成を確保し、あらゆる人々に読書の機会と必要情報を提供

課題解決型
図書館

区民の生活や仕事等の様々な課題解決をサポートするため、参考となる資料を充実

学校・家庭
と連携する
図書館

読書環境を整備し、次代を担う子どもたちの読書活動を推進し読解力や豊かなこころの育成支援

地域のコミュニティ
形成を
支援する
図書館

イベント開催や区民が情報交換を行う場を提供し、地域コミュニティ形成を支援
災害時の地域の防災拠点形成

板橋の魅力
“緑と文化”
を象徴する
図書館

水や緑などの環境と調和した読書環境や海外の絵本の展示など区の魅力を情報発信

3-2. 管理運営計画

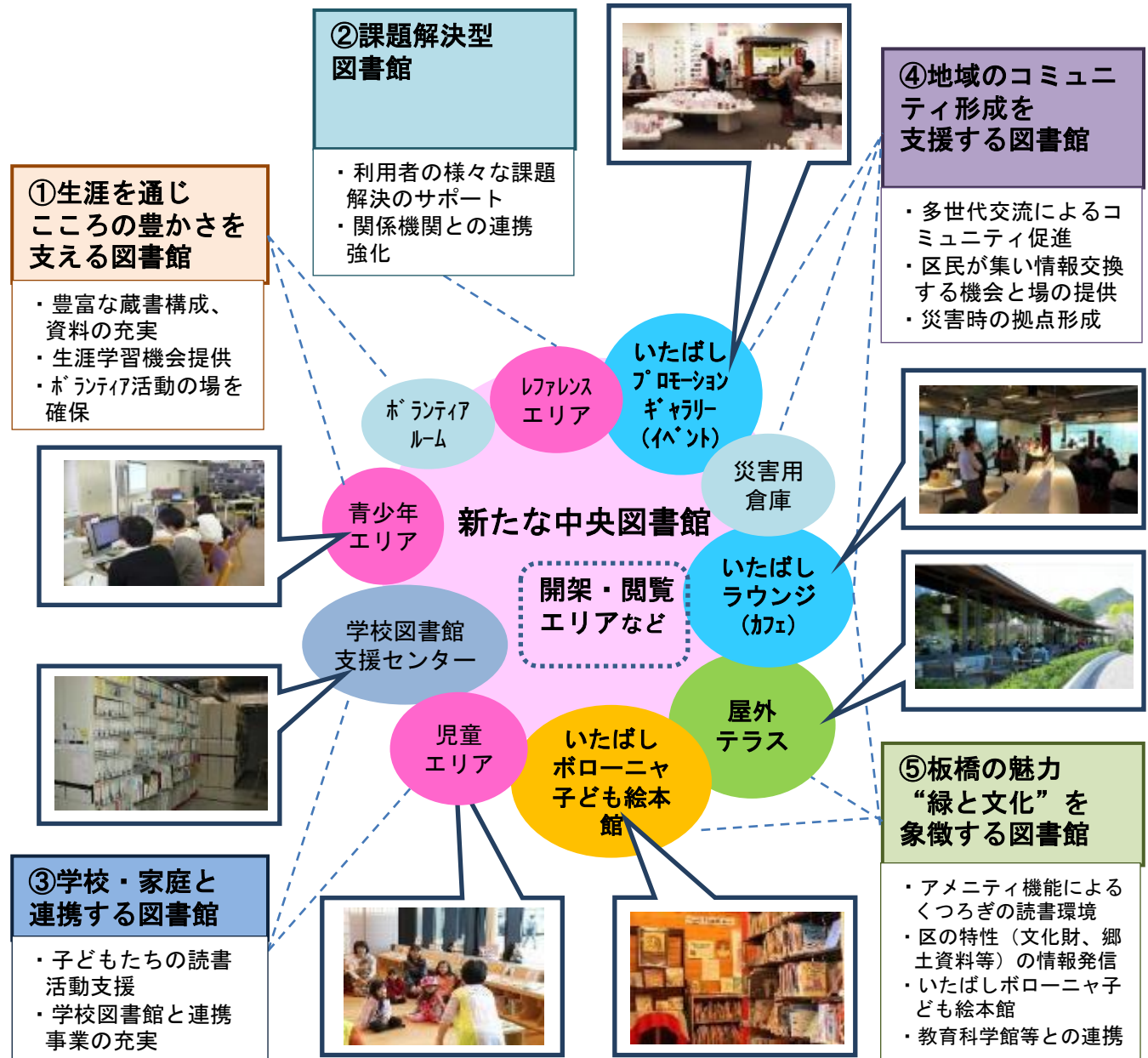
- 新たな中央図書館は、区立図書館10館を総括する中央機能と地域図書館としての役割を併せもち、管理運営体制は、現行と同様に区職員が運営するものとします。
- 資料の貸し出し等のカウンター対応については、ICTを導入することを検討し、利便性の向上や管理の効率化を図ります。

生涯を通じ こころの豊 かさを支え る図書館	①豊富な蔵書構成、図書等資料の充実
	②利用者に応じたきめ細やかなサービス・事業による生涯学習機会の提供
	③図書館利用を促進するためのきっかけづくり (新規)
	④図書館ボランティア活動の場を確保し社会参画の機会を提供
課題解決 型図書館	①課題解決をサポートするためのレファレンスサービスの充実
	②他自治体図書館や関係機関との連携の強化
	③ICTを活用した資料確保とインターネット環境の整備 (新規)
学校・家庭 と連携する 図書館	①子ども向けの資料・サービスを拡充し、読書活動を支援 (新規)
	②家庭・地域・学校と連携した読書活動の推進
	③学校のニーズに対応する図書館サービス、学校連携事業の充実
地域のコ ミュニティ 形成を 支援する 図書館	①区民が集い、情報交換を行う場と機会の提供 (新規)
	②利用者同士の多世代交流の場の確保 (新規)
	③災害時の情報発信などの地域の防災拠点形成 (新規)
板橋の魅 力“緑と文 化”を 象徴する 図書館	①“水や緑”など環境と調和した心地よく読書できる空間づくり (新規)
	②区の特性となる資料の収集・保存・活用 (新規)
	③いたばしポローニャ子ども絵本館を活用した事業展開 (新規)
	④教育科学館など近隣施設や公園と一体となった新たな連携事業の実施 (新規)

3-3. 施設整備計画

- ①新たな中央図書館の特色となるエリア
 - 板橋区のシティプロモーションの拠点となる図書館として情報発信をする「いたばしプロモーションギャラリー」やコミュニティ活性化を支援する「いたばしラウンジ」を設置します。
- ②新たな中央図書館の施設規模面積
 - 5つの重点テーマに沿ったエリアの面積を積み重ね、新たな中央図書館の延床面積を4,500㎡～5,500㎡と想定しました。今後、敷地条件などをふまえ、精査していきます。

重点テーマとエリアの相関図



3-4. 新たな中央図書館の実現に向けて

日常的に様々な区民が利用する公園内に板橋区立中央図書館を公園と一体的に整備し、立地を生かした、緑あふれる屋外テラスなどの屋内外が利用できる公園内の図書館を建設します。平和公園については、教育科学館が近接しており、連携して展示の実施、子どもから高齢者まで幅広い区民が参加するイベントの実施など、従来の図書館ではできなかった取り組みが可能です。こうしたことから、平和公園に新たな中央図書館の建築を計画していきます。

実現に向けた課題

- 平和公園の建築場所については、近隣の住宅の影響や公園利用状況、樹木の保全、防災面の機能の確保など十分考慮し検討します。

【スケジュール(予定)】

平成28年度 基本計画・基本設計
平成30～31年度 建設工事

平成29年度 実施設計
平成32年度 平和公園に移転し開館